

DANS CE CADRE

Académie :	Session :
Examen :	Série :
Spécialité/option :	Repère de l'épreuve :
Epreuve/sous épreuve :	
NOM	
<small>(en majuscule, suivi s'il y a lieu, du nom d'épouse)</small>	
Prénoms :	n° du candidat
Né(e) le :	
<small>(le numéro est celui qui figure sur la convocation ou liste d'appel)</small>	

NE RIEN ECRIRE

ANALYSE PRÉPARATOIRE SESSION 1

TEMPS INDICATIF : 30 MINUTES

À RENDRE AVANT LA FIN DE LA PREMIÈRE MATINÉE

Citez la suite des opérations techniques à partir du débrochage jusqu'à la pose des papiers goudrons pour une reliure demi chagrin soigné 5 nerfs à coins avec cahiers à témoins et gardes couleur posées à mors ouverts :

CAP ARTS DE LA RELIURE		CODE : 50 32 217	DUREE : 16 H 00	COEF. : 13
SUJET	EP2 – MISE EN ŒUVRE : ANALYSE PRÉPARATOIRE		SESSION 2006	PAGE 1/13

PLAÇURE

Vous sont présentés :

- 1 livre broché
- 1 gravure (*page 3/13*) à monter en frontispice
- 1 gravure (*page 4/13*)
- 1 gravure (*page 5/13*)
- 1 gravure (*page 6/13*)
- 1 gravure (*page 7/13*)
- 1 gravure (*page 8/13*)
- 1 gravure (*page 9/13*)

Ces six gravures constituent une suite, elles devront être cousues en bonne place en plusieurs cahiers.

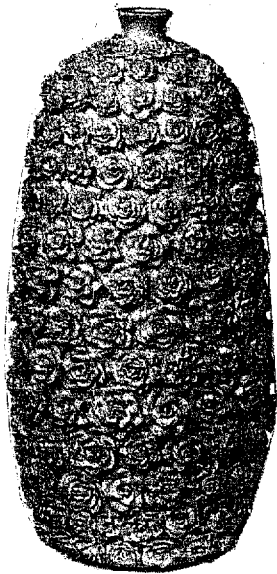
Il vous est demandé de :

- débrocher
- découronner
- gratter les fonds
- réparer les fonds
- réenmarger et monter les gravures
- monter les couvertures de brochure
- le dos de cette couverture sera monté séparément
- tailler les gardes blanches
- grecquer sur 3 ficelles (compassage)
- coudre

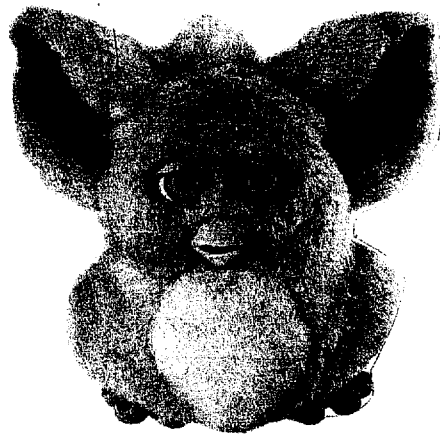
CAP ARTS DE LA RELIURE		CODE : 50 32 217	DUREE : 16 H 00	COEF. : 13
SUJET	EP2 – MISE EN ŒUVRE : PLAÇURE		SESSION 2006	PAGE 2/13



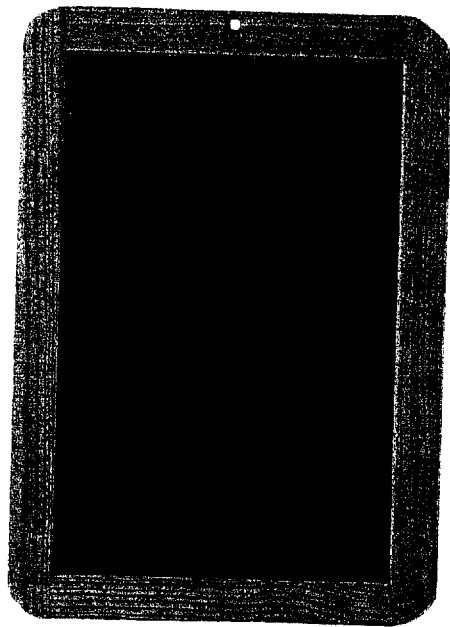
CAP ARTS DE LA RELIURE		CODE : 50 32 217	DURÉE : 16H00	COEF. : 13
SUJET	EP2 – MISE EN ŒUVRE : PLAÇURE		SESSION 2006	PAGE 3/13



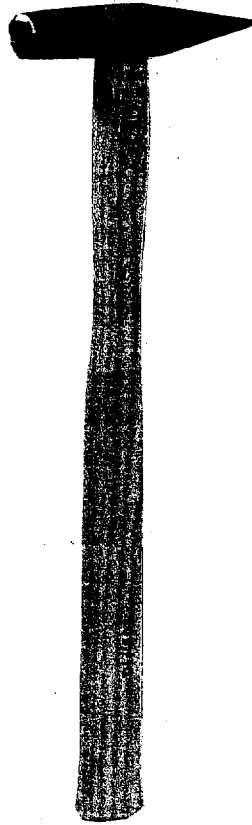
CAP ARTS DE LA RELIURE		CODE : 50 32 217	DURÉE : 16H00	COEF. : 13
SUJET	EP2 – MISE EN ŒUVRE : PLAÇURE		SESSION 2006	PAGE 4/13



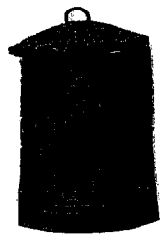
CAP ARTS DE LA RELIURE		CODE : 50 32 217	DURÉE : 16H00	COEF. : 13
SUJET	EP2 – MISE EN ŒUVRE : PLAÇURE		SESSION 2006	PAGE 5/13



CAP ARTS DE LA RELIURE		CODE : 50 32 217	DURÉE : 16H00	COEF. : 13
SUJET	EP2 – MISE EN ŒUVRE : PLAÇURE		SESSION 2006	PAGE 6/13



CAP ARTS DE LA RELIURE		CODE : 50 32 217	DURÉE : 16H00	COEF. : 13
SUJET	EP2 - MISE EN ŒUVRE : PLAÇURE		SESSION 2006	PAGE 7/13



CAP ARTS DE LA RELIURE		CODE : 50 32 217	DURÉE : 16H00	COEF. : 13
SUJET	EP2 – MISE EN ŒUVRE : PLAÇURE		SESSION 2006	PAGE 8/13



CAP ARTS DE LA RELIURE		CODE : 50 32 217	DURÉE : 16H00	COEF. : 13
SUJET	EP2 - MISE EN ŒUVRE : PLAÇURE		SESSION 2006	PAGE 9/13

RELIURE

Vous sont présentés

- 2 volumes pliés de même format de 12 cahiers de 16 pages chacun

Il vous est demandé de transformer et de présenter :

A/ l'un en une reliure soignée 1/2 chagrin 4 nerfs sautés

- . cousue sur 4 ficelles sautées (gabarit)
- . tranche de tête rognée
- . tranchefiles mécaniques
- . mors au 1/6
- . gardes de couleur

**B/ l'autre en une reliure soignée 1/2 chagrin 4 nerfs sautés
prête à couvrir parure non comprise**

Vous sont présentés

- 1 carton bleu de 10 x10 cm
- 1 carton gris de 10 x10 cm
- 1 carré de peau chagrin
- 1 carré de toile

Il vous est demandé de :

- coller sur le carton bleu 2 coins plissés en chagrin
- couvrir le carton gris avec la toile, 4 coins coupés, le contre plat comblé

CAP ARTS DE LA RELIURE		CODE : 50 32 217	DUREE : 16 H 00	COEF. : 13
SUJET	EP2 – MISE EN ŒUVRE : RELIURE		SESSION 2006	PAGE 10/13

FOURNITURES POUR CHAQUE CANDIDAT

Le contenu de l'enveloppe est à vérifier par le candidat avant de commencer l'épreuve.

1 - L'enveloppe contient :

- papier cristal
- kraft
- goudron
- carte bulle en 2
- carte bulle en 3
- carte bulle en 4
- carte bulle en 5
- mousseline
- tranchefile mécanique
- papier plats et gardes pour la reliure
- peaux chagrin
- toile relon
- cartons celloderme bleu
- carton celloderme gris

2 - Sur le plan de travail, se trouve :

- 1 pot de colle vinylique
 - 1 pot de colle collasine
 - 1 cousoir
 - 1 presse à main
 - 1 pierre à parer
 - des ais
 - des macules
 - 1 poids
 - des pinceaux
- et
- **1 livre broché**
 - **2 livres blancs prêts à coudre**

CAP ARTS DE LA RELIURE		CODE : 50 32 217	DUREE :16H00	COEF. : 13
SUJET	EP2 – MISE EN ŒUVRE : FOURNITURES		SESSION 2006	PAGE 11/13

FOURNITURES POUR CHAQUE CANDIDAT

3 - Dans la salle, sur les grandes tables, sont à disposition :

Pour la placure :

- papier de soie
- simili japon
- papier bouffant
- papiers pour gardes blanches (ingres, vélin, offset)

Pour la couture :

- ficelles de chanvre fine et moyenne
- fils de lin n° 10-12-14-16-20-30-40-50
- scies à grecquer

Pour les autres opérations :

- des cartes de lyon fine
- du papier de verre

Afin de garantir l'anonymat, veuillez ne pas inscrire vos noms et numéros de candidat sur vos travaux.

En fin d'épreuve, avant de quitter votre place, veuillez appeler le surveillant pour vérification, remise de tous les travaux effectués et rendre le sujet d'examen.

CAP ARTS DE LA RELIURE		CODE : 50 32 217	DUREE :16H00	COEF. : 13
SUJET	EP2 – MISE EN ŒUVRE : FOURNITURES		SESSION 2006	PAGE 12/13

GRILLE D'ÉVALUATION

1 – ANALYSE PRÉPARATOIRE	sur 10 points
Pertinence des réponses	

2 – RÉALISATION DE LA PLAÇURE	sur 50 points
Respect du cahier des charges	
Qualité et soin d'exécution de la plaçure	
Qualité et soin d'exécution de la couture	

2 – RÉALISATION DES RELIURES	sur 140 points
Respect du cahier des charges	
Qualité et soin d'exécution de la reliure demi cuir	
Qualité et soin d'exécution de la reliure prête à couvrir	

CAP ARTS DE LA RELIURE		CODE : 50 32 217	DUREE :	COEF. : 13
SUJET	EP2 – MISE EN ŒUVRE : GRILLE D'ÉVALUATION		SESSION 2006	PAGE 13/13