

Groupement " Est "	Session 2006	Sujet	Tirages
C.A.P AGENT D'EXECUTION GRAPHISTE DECORATEUR		Code(s) examen(s) 32219	R 45
Epreuve : EP3 TECHNOLOGIE	Durée totale : 1h30	Coef : 2	
		page : 1 / 3	

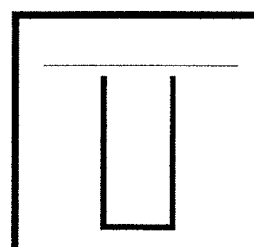
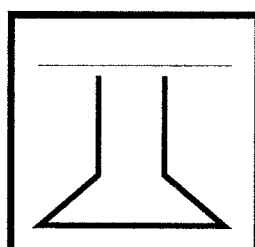
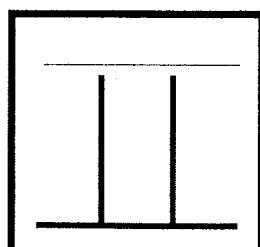
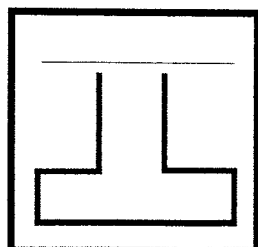
1) Pour réaliser un marquage sur un bardage en tôle prélaquée, avec un texte d'une hauteur de 70 cm, quelle technique de traçage et quelle peinture allez-vous utiliser ?

2) Quel diluant allez-vous utiliser pour liquéfier une peinture vinylique ?

3) Citez le support métallique adéquat utilisé pour la fabrication de lettres boitiers et énumérez les étapes de mise en peinture avec les produits appropriés ?

4) Quelle peinture allez-vous utiliser pour la réalisation d'un décor sur des véhicules semi-remorques frigorifiques et expliquez la technique de traçage la mieux adaptée ?

5) Nommez les empattements de la classification THIBEAUDEAU.

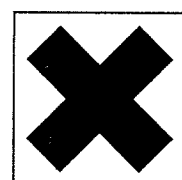
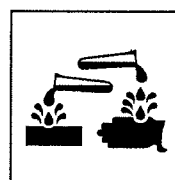
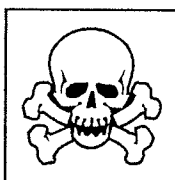
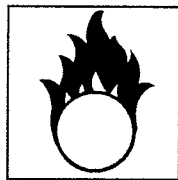


Groupement " Est "	Session 2006	Sujet	Tirages
C.A.P AGENT D'EXECUTION GRAPHISTE DECORATEUR		Code(s) examen(s) 32219	R 45
Epreuve : EP3 TECHNOLOGIE	Durée totale : 1h30	Coef : 2 page : 2 / 3	

6) Expliquez la technique de reproduction d'un logotype avec les outils informatique et citez l'adhésif adéquat pour un collage sur un véhicule ?

7) Quel produit allez-vous utiliser pour réaliser une publicité peinte sur une banderole PVC ?

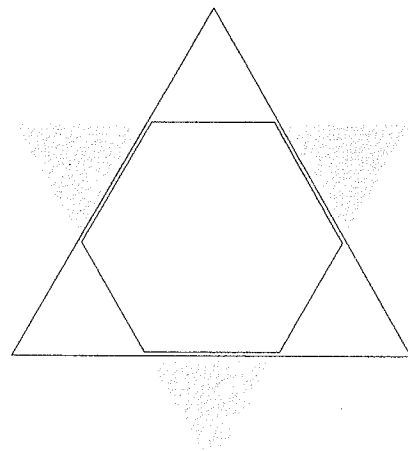
8) Indiquez pour ces symboles le terme de dangerosité correspondant:



9) Vous avez à réaliser un dégradé laqué brillant sur un support bois contreplaqué brut, quel produit allez-vous utiliser ?

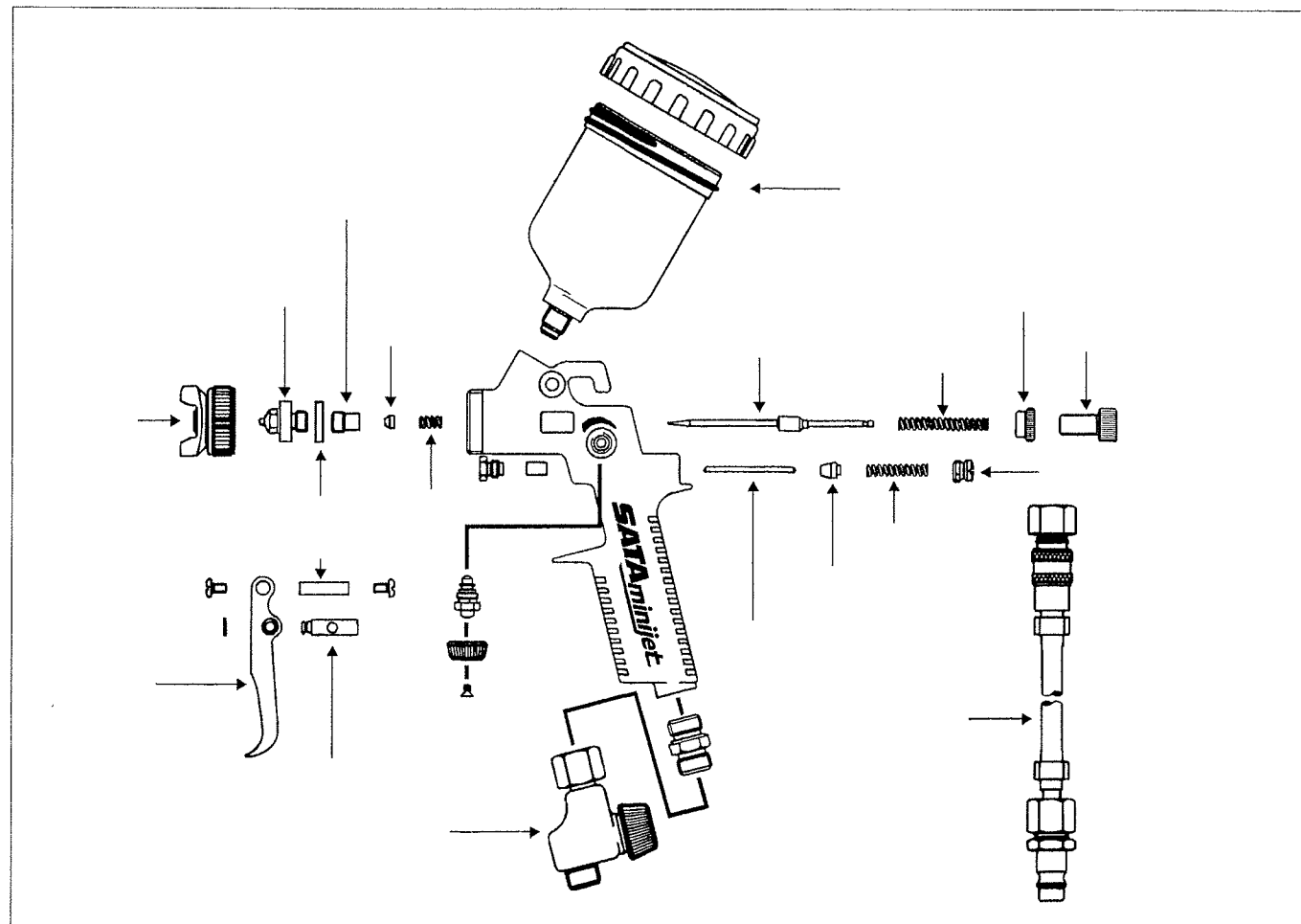
Expliquez la mise en œuvre complète à partir du support brut ?

10) Sur cette étoile chromatique, placez les couleurs primaires pigmentaires et secondaires et indiquez çï-dessous les complémentaires ?



11) Complétez le mot "adhésif".

A D U L I T



12) Replacez sur le schéma du pistolet les 3 pièces ci dessous

- a) buse de peinture
- b) buse d'air
- c) aiguille de peinture

Groupement " Est "	Session 2006	Sujet	Tirages
C.A.P AGENT D'EXECUTION GRAPHISTE DECORATEUR		Code(s) examen(s) 32219	
Epreuve : EP3 TECHNOLOGIE	Durée totale : 1h30	Coef : 2	
			R 45