

C.A.P SERIGRAPHIE INDUSTRIELLE

EPREUVE EPI A :
REALISATION ET MISE EN OEUVRE
DES PROCÉDES.






"POLYCHROME"

EPI A : IMPRESSIONS 2 COULEURS + MISE A LA TEINTE

Le garage "AUTOCENTER" vous passe une commande d'autocollants pour la promotion de ses prochaines journées "Portes ouvertes". Impression 2 couleurs selon le modèle couleur joint.

Avant de procéder au tirage définitif, il vous demande de réaliser un B.A.R. afin de juger de l'efficacité de cet autocollant.

TRAVAIL A REALISER

-  **CLICHAGE DES ECRANS :** 20 Points
. Procédez au clichage par méthode directe des deux écrans.
(Enduction, insolation, dépouillement, retouches).
 -  **MISE A LA TEINTE ET ESSAI D'IMPRESSION :** 15 Points
. Réaliser la teinte Pantone n° 185 C.
. Faites un essai sur les formats prévus à cet effet (sur machine manuelle, écran prêt) et notez la formule à appliquer pour la réalisation de 100 g d'encre.
 -  **IMPRESSION :** 70 Points
. Centrez les typons dans le format fourni.
. Imprimez les 20 feuilles en repérage parfait.
 -  **NETTOYAGE DES ECRANS :** 10 Points
 -  **RESPECT DES REGLES D'HYGIENE ET DE SECURITE** 5 Points
- Total sur 120 Points

MATERIEL ET MATERIAUX A DISPOSITION

— 1 DOSSIER DE FABRICATION

— POUR LE CLICHAGE :

- . 2 écrans polyester vierges : 1 de maille 120
1 de maille 140

Tous deux d'un format adapté à votre machine d'impression et au travail demandé.
(Ecrans de même format et de même tension).

Groupement inter académique II	Session 2006	Facultatif : code 37-EG04		
Examen et spécialité CAP Sérigraphie industrielle				
Intitulé de l'épreuve EP1a – Réalisation et mise en œuvre des procédés				
Type SUJET	Facultatif : date et heure	Durée 6h	Coefficient 6	N° de page / total 1/5

(A)

R 30

- . Emulsion diazo photopolymère et sa racle d'enduction.
- . 2 typons : 1 pour le rouge (Pantone 185 C).
1 pour le noir (trame 50 LPI)

—☞ **POUR LA MISE A LA TEINTE ET ESSAI D'IMPRESSION :**

- . 1 nuancier Pantone.
- . 1 guide pour formulations Pantone adapté à vos encres.
- . 1 balance de précision.
- . 2 gobelets doseurs.
- . Encres appropriées pour mise à la teinte + noir + diluant et retardeur.
- . 1 écran 50x70 cm maille 120 Blanche prêt à l'emploi pour l'essai d'impression.
- . 15 supports de 150x210 mm (autocollant blanc) pour imprimer l'essai et sur lequel vous noterez la formule à appliquer pour réaliser 100 g de Pantone n° 185 C.
- . Solvant de nettoyage + chiffons.
- . 1 Machine manuelle d'impression et ses racles d'impression.

—☞ **POUR L'IMPRESSION :**

- . Vos 2 écrans insolés et retouchés.
- . Les 2 typons (rouge et noir).
- . 20 feuilles d'autocollant blanc de 500 x 700 mm.
- . 20 feuilles de macule.
- . 1 Machine d'impression 1/2 automatique.
- . Racles d'impression de différentes longueurs et duretés.
- . Solvant de nettoyage.

TRAVAIL A RENDRE

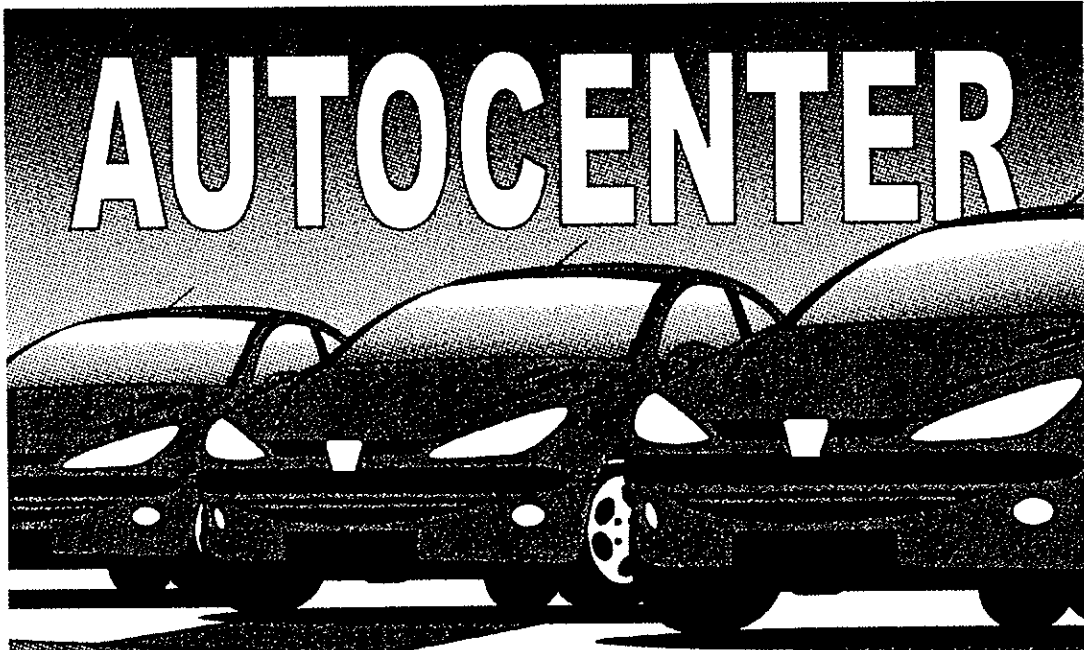
- . 1 support 150 x 210 mm avec l'essai de la mise à la teinte sur lequel vous aurez noté :
 - Votre numéro de candidat.
 - La formule à appliquer pour réaliser 100g de Pantone 185 C.
- . 10 supports de 500 x 700 mm imprimés en rouge et noir en repérage parfait.
- . 2 typons en parfait état.
- . écrans et poste de travail parfaitement nettoyés.

CAP Sérigraphie industrielle	Rappel codage
EP1a – Réalisation et mise en œuvre des procédés	2/5

Ⓐ

R 30

Filet technique



AUTOCENTER

PORTES OUVERTES
du 18 au 22 Septembre.
OUVERTURE LE DIMANCHE 21 SEPTEMBRE

DOSSIER DE FABRICATION

N° : 1209 Date : 27 Juin 2004

C
L
I
E
N
T

Nom : Garage "Autocenter"
Votre contact : M. Dupont
Adresse : Rue : Nationale
 Ville : CALAIS Code postal : /
Tel : 03.01.01.01.12 Fax 03.01.01.01.12 Email : /
Commande passée le : 27.06.03 Livraison pour le : 18.07.03

C
O
M
M
A
N
D
E

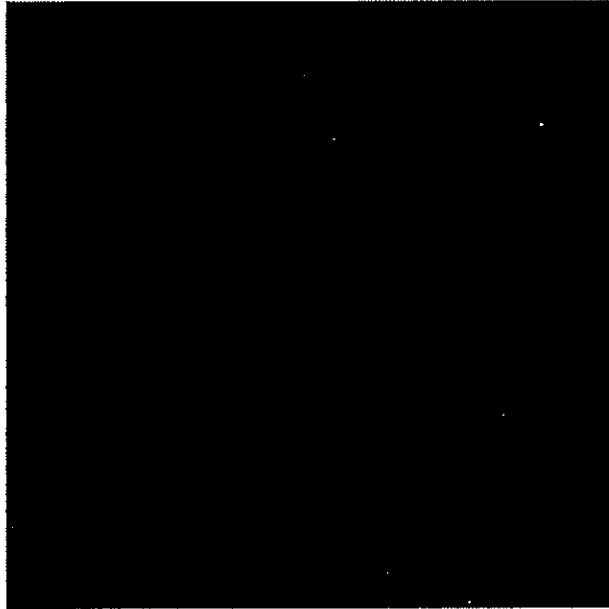
OBJET : Autocollants sur fond blanc
 Document au trait Similigravure Quadrichromie
Support : Autocollant blanc résistant 2 ans à l'extérieur
Format fini :
Quantité :
Couleurs : 1. Rouge Référence Pantone : 185c
 2. Noir Référence Pantone :
 3. Référence Pantone :
 4. Référence Pantone :
 5. Référence Pantone :
 6. Référence Pantone :
Aspect de l'encre : Mate Satinée Brillante
Façonnage : Coupe au massicot
Documents fournis par le client :
 Typon Cromalin Document imprimé
 Autres :

B
A
T

Accord le :

C.A.P SERIGRAPHIE INDUSTRIELLE
EPREUVE EP1 A : MISE A LA TEINTE

N° de candidat :



Formule à appliquer pour réaliser 100g d'encre Pantone 185 C

PANTONE 185 C	
Encres :	Grammes :