

EP2 – TECHNOLOGIE ET CULTURE ARTISTIQUE

TOUTES LES REPONSES SERONT REDIGEES SUR CES DOCUMENTS
L'ensemble sera agrafé à l'intérieur d'une copie

Cette épreuve comporte trois parties indépendantes :
Le candidat dispose de 3 heures pour l'ensemble de l'épreuve.

A) : Connaissances technologiques de maintenance du piano	doc : 2-3 / 7	/20
B) : Formation musicale		
a) dictée musicale sur document réponse	doc : 4 / 7	/20
b) acoustique	doc : 5 / 7	/20
c) théorie de la musique	doc : 6 / 7	/20
C) : Histoire de la musique	doc : 7 / 7	/20

Code spécialité : 500 323 V 008

Connaissances technologiques de maintenance du piano :

S 1-4, S 1-5, S 3-3, S 5-1

Dictée musicale :

S 8-1

Acoustique :

S 6-2

Théorie de la musique :

S 8-1

Histoire de la musique :

S 7-1, S 7-2

C.A.P.

Spécialité : ACCORDEUR DE PIANOS.....
Code Spécialité : 50 32308

Durée :
3h

Session
2006

Épreuve : EP2 TECHNOLOGIE ET CULTURE ARTISTIQUE

N° Sujet :

Coefficient:
4

Doc :
1 / 7

TECHNOLOGIE GENERALE

Question 1 : Donner le nom des trois grandes familles de colles ? **2 points**

Question 2 : Donner le nom des deux grandes familles de métaux ? **2 points**

Question 3 : Quelles sont les deux propositions exactes parmi celles-ci **2 points**

- a) plus il y a de carbone plus l'acier est résistant
- b) moins il y a de carbone moins sa résilience est grande
- c) l'acier peut être trempé
- d) la teneur en plomb influe sur la dureté du bronze

Question 4 : Soit l'alliage dont la désignation est la suivante : CuSn7Zn4Pb7 **2 points**

Cu :

Sn :

7 :

Zn :

4 :

Pb :

7 :

Indiquer le nom de chaque élément d'addition ainsi que leur teneur nominale.

Question 5 : Donner les deux alliages parmi les matériaux suivants : **2 points**

Barrer les mauvaises réponses

- a) le laiton
- b) le nickel
- c) l'argent
- d) le bronze
- e) le fer

Question 6 : Quel est le premier avantage des rivets creux ? **2 points**

.....

.....

C.A.P.

Spécialité : ACCORDEUR DE PIANOS

Code Spécialité : 50 32308

Durée :
3h

Épreuve : EP2 – TECHNOLOGIE ET CULTURE ARTISTIQUE

N° Sujet :

Coefficient:

Folio
2/7

TECHNOLOGIE SPECIFIQUE

Question 7 : Dans quel but effectue-t-on le ponçage des têtes de marteau ?

2 points

.....

Question 8 : Décrivez les différentes étapes pour démonter une mécanique de piano à queue ?

2 points

.....

Question 9 : Citez trois grandes marques de piano à queue de concert ?

2 points

.....

Question 10 : Donner quatre réglages à exécuter suite à des tassements de feutres du clavier et de la mécanique.

2 points

.....

C.A.P.

Spécialité : ACCORDEUR DE PIANOS

Code Spécialité : 50 32308

Durée :
3h

Épreuve : EP2 – TECHNOLOGIE ET CULTURE ARTISTIQUE

N° Sujet :

Coefficient:

Folio
3/7

Epreuve de dictée musicale

- Indication de la tonalité.
- Audition du *la* du diapason.
- Lecture intégrale au piano.
- Dictée par fragments de deux mesures, répétés chacun quatre fois plus une cinquième fois enchaîné au fragment suivant.
- Relecture intégrale pour terminer.

Dictée en Si Mineur

Six sets of blank musical staves, each consisting of five lines, provided for the student to write the dictated musical notation.

Total : / 20
Report : / 2,5

C.A.P.	Spécialité : ACCORDEUR DE PIANOS	Durée :	
	Code Spécialité : 50 32308	3h	
Épreuve : EP2 – TECHNOLOGIE ET CULTRE ARTISTIQUE		Coefficient:	Folio
N° Sujet :			4/7

Epreuve d'histoire d'acoustique

Question 1 – Pour chaque élément, expliquez leurs fonctions mécaniques et acoustiques dans le piano ?
8 points

-Marteau :

-Cordes :

-Chevalet :

-Table d'harmonie :

Question 2 – Quel est le rôle du système de barrage sur une table d'harmonie ?
3 points

Question 3 – Soit un son harmonique dont la composante 2 est de 420Hz, quelles sont les fréquences correspondant au son fondamental et aux harmoniques 3 et 9 ?
3 points

-

-

-

Question 4 – Définissez les termes suivants en en précisant les unités de mesure :
6 points

-amplitude

-période

-intensité.

Total : / 20 Report : / 2,5

C.A.P.

Spécialité : ACCORDEUR DE PIANOS

Code Spécialité : 50 32308

Durée :
3h

Épreuve : EP2 – TECHNOLOGIE ET CULTRE ARTISTIQUE

N° Sujet :

Coefficient:

Folio

5/7

Epreuve de théorie musicale

Question 1 – Complétez le tableau suivant en donnant l'armure correspondant aux tonalités proposées :
2 points

Tonalité	Armure
Fa majeur	
Ré bémol majeur	
La majeur	
Si majeur	

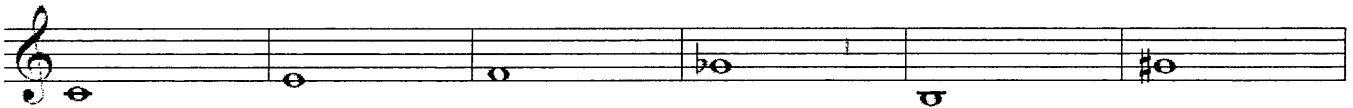
Question 2 – Quelle est la différence entre deux tonalités homonymes et deux tonalités relatives ? Pour chacun des cas, donnez un exemple.
4 points

Question 3 – Donnez deux exemples de mesure binaire à deux temps et deux exemples de mesure ternaire à deux temps.
4 points

- -
- -

Question 4 – Dans la tonalité de *Sol* majeur, à quels degrés correspondent les notes : *Sol*, *La*, *Do* et *Fa* dièse ? Pour chacun d'eux, le candidat donnera le nom du degré et son rang.
4 points

Question 5 – A partir des notes suivantes, écrivez celles qui formeraient une sixte majeure supérieure.
6 points



Total : / 20
Report : / 2,5

C.A.P.

Spécialité : ACCORDEUR DE PIANOS

Code Spécialité : 50 32308

Durée :
3h

Épreuve : EP2 – TECHNOLOGIE ET CULTRE ARTISTIQUE

N° Sujet :

Coefficient:

Folio
6/7

Epreuve d'histoire de la musique

Question 1 – A quelle époque le piano s'impose-t-il comme le nouvel instrument à clavier de référence ? **1 point**

Quelles sont les dates de cette période ? **1 point**

Question 2 – Quels compositeurs ont écrits ces œuvres pour piano ? **2 points**

Sonate facile	
Sonate Appassionata	
Impromptu fantaisie	
Après une lecture du Dante	

Question 3 – Citez quatre types d'œuvres pour piano de Frédéric Chopin ? **2 points**

Question 4 – Pour chaque catégorie, donnez deux compositeurs ? **6 Points**

Baroques allemands	
Baroques français	
Classiques	
Romantiques allemands	
Romantiques russes	
Français du XXe siècle	

Question 5 – Quelles parties composent la forme sonate ? **1,5 points**

-Décrivez chacune d'elles : **6,5 points**

Total : /20
Report : /5

C.A.P.

Spécialité : ACCORDEUR DE PIANOS

Code Spécialité : 50 32308

Durée :
3h

Épreuve : EP2 – TECHNOLOGIE ET CULTRE ARTISTIQUE

N° Sujet :

Coefficient:

Folio
7/7