

DANS CE CADRE	Académie :		Session :	
	Examen :		Série :	
	Spécialité/option :		Repère de l'épreuve :	
	Epreuve/sous épreuve :			
	NOM			
	<small>(en majuscule, suivi s'il y a lieu, du nom d'épouse)</small>			
	Prénoms :		n° du candidat	
	Né(e) le :			
	<small>(le numéro est celui qui figure sur la convocation ou liste d'appel)</small>			
	NE RIEN ECRIRE	Examen :		Série :
Spécialité/option :		Numérotez chaque page (dans cadre en bas de la page) et placez les feuilles intercalaires dans bon sens.		
Repère de l'épreuve :				
Epreuve/sous épreuve :				
<small>(Préciser s'il y a lieu, le sujet choisi)</small>		Appréciation du correcteur.		
Note :				

Il est interdit aux candidats de signer leur composition ou d'y mettre un signe quelconque pouvant indiquer sa provenance.

### LE SUJET EST A RENDRE DANS SON INTEGRALITE

L'épreuve EP1 comprend plusieurs questions portant sur des parties des programmes suivants :

Biologie générale et appliquée	/25
Technologie des produits et des matériels	/35
Connaissance des milieux de travail	/10
Vente des produits et des services	/10
<b>TOTAL</b>	<b>/80</b>

**Les réponses sont à rédiger sur les documents.**  
**A l'issue de l'épreuve, vous remettrez l'ensemble de ces documents.**

<b>CAP COIFFURE</b>	<b>50 336 05</b>	<b>SUJET</b>	<b>SESSION 2006</b>
<b>EP 1 Sciences et technologies appliquées à la profession</b>	<b>Durée : 2 h</b>	<b>Coef. : 4</b>	<b>Page : 1/11</b>

NE RIEN ECRIRE DANS CE CADRE

**Biologie générale et appliquée** /25 pts

1. Une coiffeuse s'apprête à faire un shampoing à une cliente.  
l'eau est brûlante, elle a le réflexe de retirer immédiatement sa main.

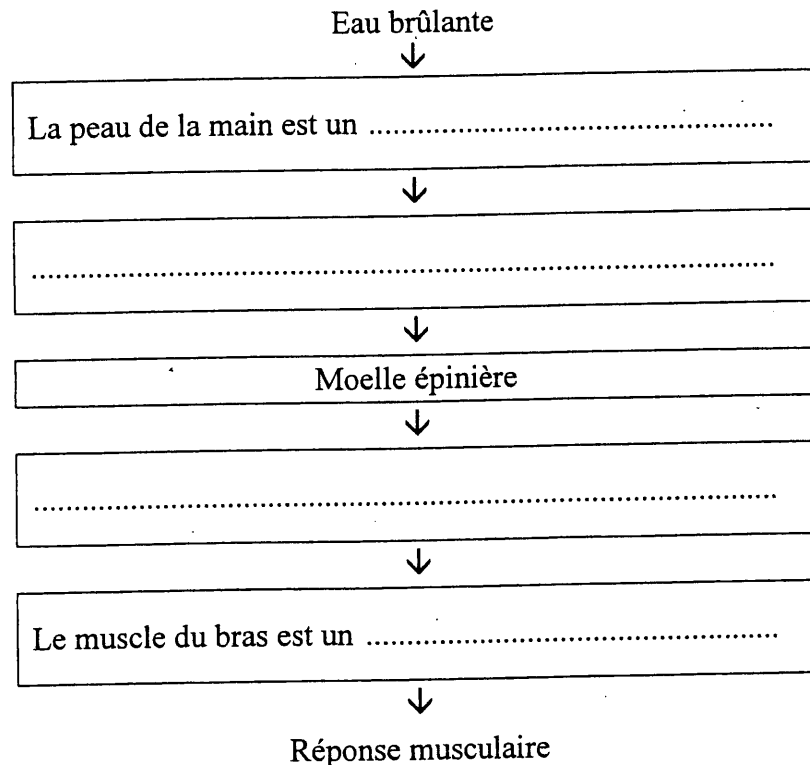
1.1 Donner la définition d'un réflexe.

---

---

1.2 Compléter le schéma ci-dessous de l'acte réflexe en utilisant les termes suivants :

*Organe effecteur            nerf moteur            organe récepteur            nerf sensitif*



1.3 Les neurones sont les cellules du système nerveux. Citer deux propriétés des neurones.

⇒ \_\_\_\_\_

⇒ \_\_\_\_\_

## NE RIEN ECRIRE DANS CE CADRE

2. Pendant le diagnostic du cuir chevelu, Madame Joly vous annonce qu'elle a des pellicules.

2.1 Indiquer les deux états pelliculaires.

⇒ \_\_\_\_\_

⇒ \_\_\_\_\_

2.2 Citer deux traitements pour éliminer les pellicules.

⇒ \_\_\_\_\_

⇒ \_\_\_\_\_

2.3 Associer chaque anomalie du cheveu à sa définition correspondante :

*Le monilethrix*

*Le pili annulati*

*La canitie*

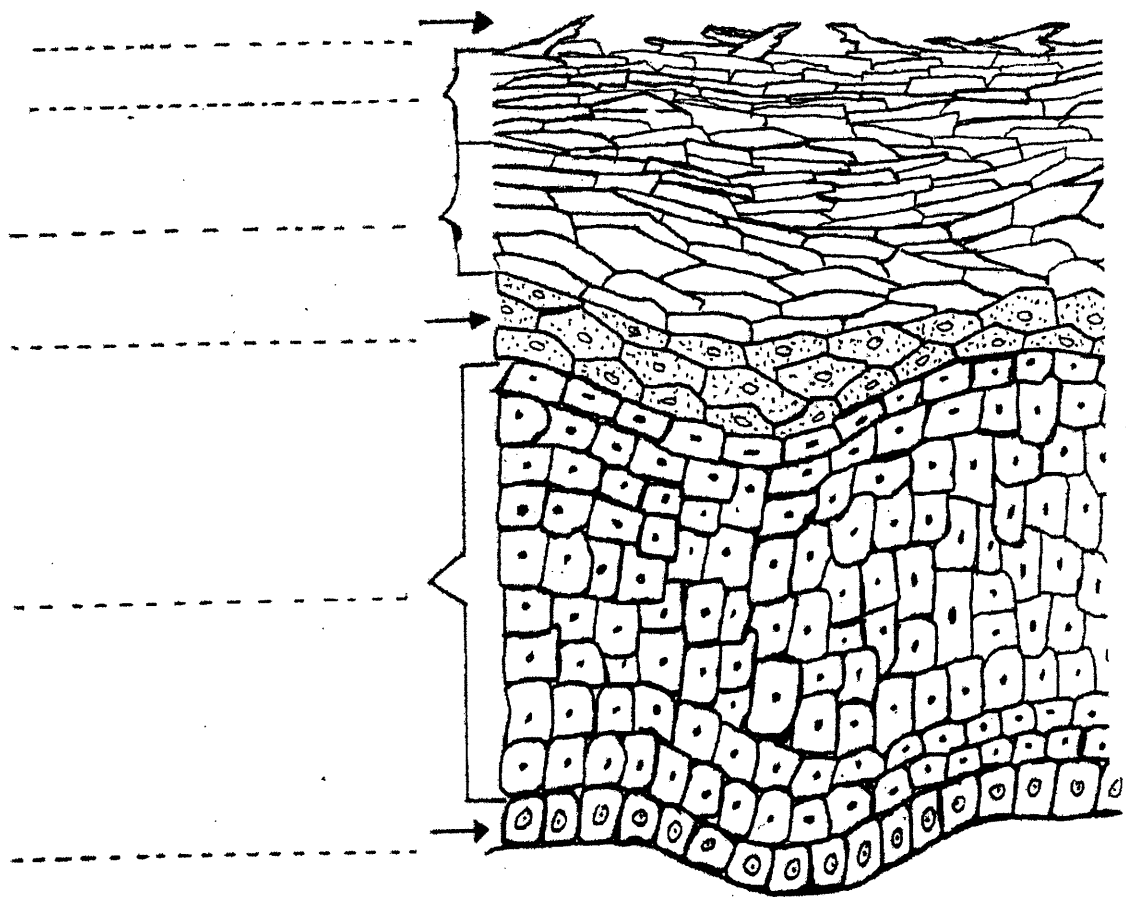
*La trichoptilose*

Définition	Nom de la maladie
Cheveu en chapelet présentant sur la tige des étranglements suivis de renflements.	
Cheveu fourchu dont la pointe se sépare en deux ou plusieurs branches.	
Cheveu présentant sur la tige une alternance d'anneaux pigmentés et non pigmentés.	
Blanchiment du cheveu lié à une déficience de l'activité mélanocytaire.	

NE RIEN ECRIRE DANS CE CADRE

3. Les pellicules étant liées à l'épiderme, il est très important de connaître ce domaine pour en parler avec Madame Joly.

3.1. Identifier les différentes couches de l'épiderme en annotant le schéma ci-dessous :



3.2. Indiquer le type de tissu auquel appartient l'épiderme.

⇒ \_\_\_\_\_

3.3. Nommer trois types de cellules que l'on trouve dans l'épiderme.

⇒ \_\_\_\_\_

⇒ \_\_\_\_\_

⇒ \_\_\_\_\_

3.4. Citer une couche fortement kératinisée.

⇒ \_\_\_\_\_

## NE RIEN ECRIRE DANS CE CADRE

4. Certaine personne présente des allergies au niveau de leur peau.

4.1. Donner la définition d'une allergie.

---

---

---

---

4.2. Nommer l'agent responsable d'une allergie. Proposer un exemple choisi dans le domaine professionnel.

⇒ \_\_\_\_\_

5. L'antisepsie correspond à l'ensemble des méthodes de destruction des bactéries.  
Compléter le tableau ci-dessous et donner deux exemples de produits utilisés pour chaque cas.

Avec l'antisepsie on emploie :-	Un antiseptique	Un désinfectant
A appliquer sur :		
Exemples de produits :	⇒	⇒
	⇒	⇒

NE RIEN ECRIRE DANS CE CADRE

**Technologie des produits et des matériels**

**/35 pts**

1. Avant de réaliser votre coloration d'oxydation vous consultez la fiche technique de votre cliente et vous lisez : « technique de mordantage ».

1.1 Expliquer le rôle du mordantage.

---

---

1.2 Préciser les étapes d'un mordantage.

---

---

---

---

1.3 Citer quatre cas où l'on doit effectuer un mordantage.

⇒ 

---

⇒ 

---

⇒ 

---

⇒ 

---

2. Vous procédez au choix de la couleur désirée par Madame Joly mais vous devez connaître la colorimétrie, l'échelle des tons et des reflets.

2.1 Citer les trois couleurs primaires.

⇒ 

---

⇒ 

---

⇒ 

---

NE RIEN ECRIRE DANS CE CADRE

2.2 Citer les deux lois de la colorimétrie.

1<sup>ère</sup> loi : \_\_\_\_\_  
\_\_\_\_\_  
\_\_\_\_\_

2<sup>ème</sup> loi : \_\_\_\_\_  
\_\_\_\_\_  
\_\_\_\_\_

2.3 Afin d'identifier la couleur choisie, compléter les deux tableaux suivants :

Les teintes de bases	
1	
2	
3	
4	
5	
6	
7	
8	
9	
10	

Les reflets	
1	
2	
3	
4	
5	
6	

**NE RIEN ECRIRE DANS CE CADRE**

3. Après avoir réalisé le mordantage, vous effectuer une coloration d'oxydation.

3.1. Madame Joly a opté pour un 8,34. Identifier cette coloration :

8,34 = \_\_\_\_\_

3.2. Préciser la formule chimique (moléculaire) de l'eau oxygénée.

\_\_\_\_\_

3.3. Dans quel milieu (acide, alcalin ou neutre) l'eau oxygénée est-elle stable ? Dans ce cas :

Le milieu est : \_\_\_\_\_

Le pH est : \_\_\_\_\_

3.4. Certaines marques utilisent le pourcentage pour le titrage des oxydants.  
Compléter le tableau ci-dessous en notant les équivalences.

Oxydant exprimé en volumes	Oxydant exprimé en %
10	
20	
30	
40	

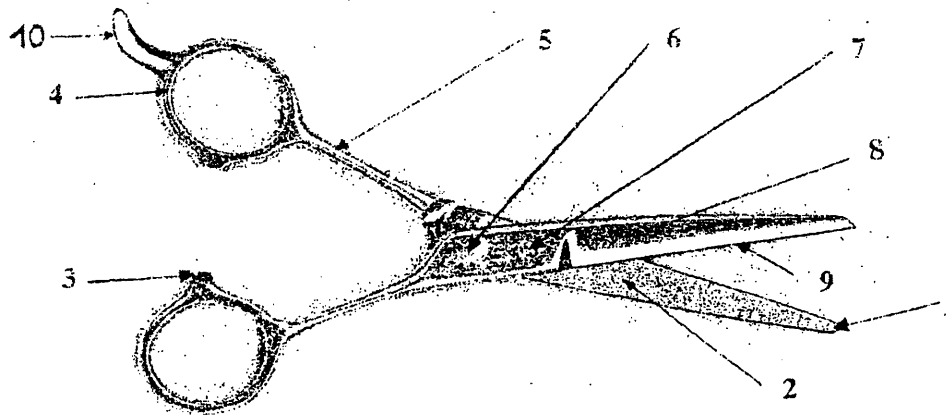


## NE RIEN ECRIRE DANS CE CADRE

4. Après avoir rincé la coloration de Madame Joly, vous réalisez une technique de coupe.

4.1. Annoter les différentes parties des ciseaux droits en complétant le tableau présenté ci-dessous.

1	
2	
3	
4	
5	
6	
7	
8	
9	
10	



4.2. Citer deux autres types de ciseaux que l'on utilise en coiffure.

⇒ \_\_\_\_\_

⇒ \_\_\_\_\_

4.3. Indiquer deux opérations « d'hygiène » à respecter après l'utilisation de votre paire de ciseaux.

⇒ \_\_\_\_\_

⇒ \_\_\_\_\_

NE RIEN ECRIRE DANS CE CADRE

**Connaissance des milieux de travail** /10 pts

1. L'utilisation d'une eau dure dans les salons de coiffure présente des inconvénients.  
Citer quatre inconvénients.

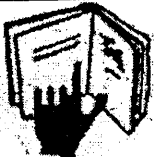


⇒ \_\_\_\_\_

⇒ \_\_\_\_\_

⇒ \_\_\_\_\_

⇒ \_\_\_\_\_

2. Lors de son dernier passage, votre représentant vous donne un nouveau colorant direct.  
Identifier et nommer les différents logos, sigles ou intitulés que l'on trouve sur l'emballage de ce produit.

	
 3 228881 017741	
EMB23450B	
<b>A manipuler avec soin. Porter des gants. Risque de tâches.</b>	
<b>Colorants, solvants, tensio-actifs, parfum, eau.</b>	
	

NE RIEN ECRIRE DANS CE CADRE

**Vente des produits et des services**

**/10 pts**

1. Pour entretenir sa couleur, Madame Joly achète un shampoing technique pour cheveux colorés. Cet achat est noté sur la fiche de « suivi » de la cliente.

1.1 Indiquer l'utilité de la fiche suivi. Donner quatre réponses.

- ⇒ \_\_\_\_\_
- ⇒ \_\_\_\_\_
- ⇒ \_\_\_\_\_
- ⇒ \_\_\_\_\_

1.2 Citer les différentes rubriques de cette fiche de « suivi ». Donner six réponses.

- ⇒ \_\_\_\_\_
- ⇒ \_\_\_\_\_
- ⇒ \_\_\_\_\_
- ⇒ \_\_\_\_\_
- ⇒ \_\_\_\_\_
- ⇒ \_\_\_\_\_