

**PROJET DE CONSTRUCTION  
LES ALLEES DE GRANDCHAMPS  
CONSTRUCTION DE 24 LOGEMENTS**

**B E P  
TECHNIQUES DU GROS ŒUVRE DU BATIMENT**

**Dossier technique**

*Ce dossier comprend les documents techniques suivants:*

Plan de masse	DT 2/19
Plan du rez de chaussée	DT 3/19
Plan de l'étage	DT 4/19
Coupe AA	DT 5/19
Coupe BB	DT 6/19
Façades	DT 7/19
Planning des travaux	DT 8/19
C.C.T.P. Gros Œuvre	DT 9/19 et 10/19
Fiche hygiène INRS	DT 11/19
Implantation des pieux	DT 12/19
Armature inférieure dalle BA	DT 13/19
Armature supérieure dalle BA	DT 14/19
Documentation armature ADETS	DT 15/19
Documentation grue POTAIN	DT 16/19
Documentation MANITOWOK	DT 17/19
Documentation enduit MONOPRAL	DT 18/19
Documentation échafaudage DUARIB	DT 19/19

Etude technologique et préparation: EP 1

Mise en œuvre des techniques du domaine d'application: EP 2

Ce dossier sera récupéré à la fin de chaque épreuve

NOM : .....

Prénom : .....

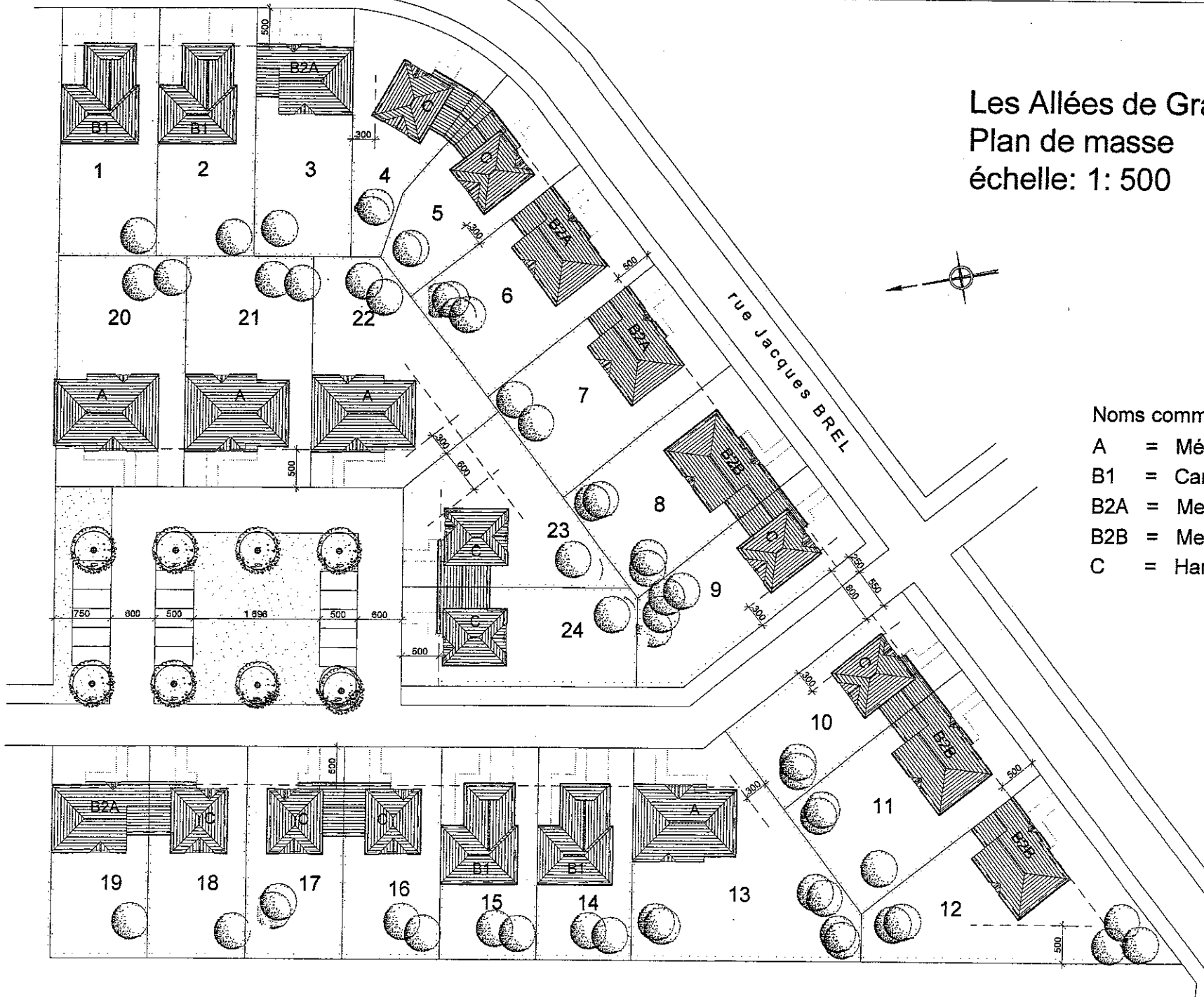
N° d'inscription : .....

Groupement inter académique II	Session: 2006	Code : 6 0018
Examen et spécialité: <b>BEP TECHNIQUES DU GROS ŒUVRE DU BATIMENT</b>		
Intitulé de l'épreuve: <b>ETUDE TECHNOLOGIQUE ET PREPARATION</b>		
<b>DOSSIER TECHNIQUE</b>	Coefficient: 3	Durée: 4h00 DT 1 / 19

# Les Allées de Grandchamps

## Plan de masse

échelle: 1: 500

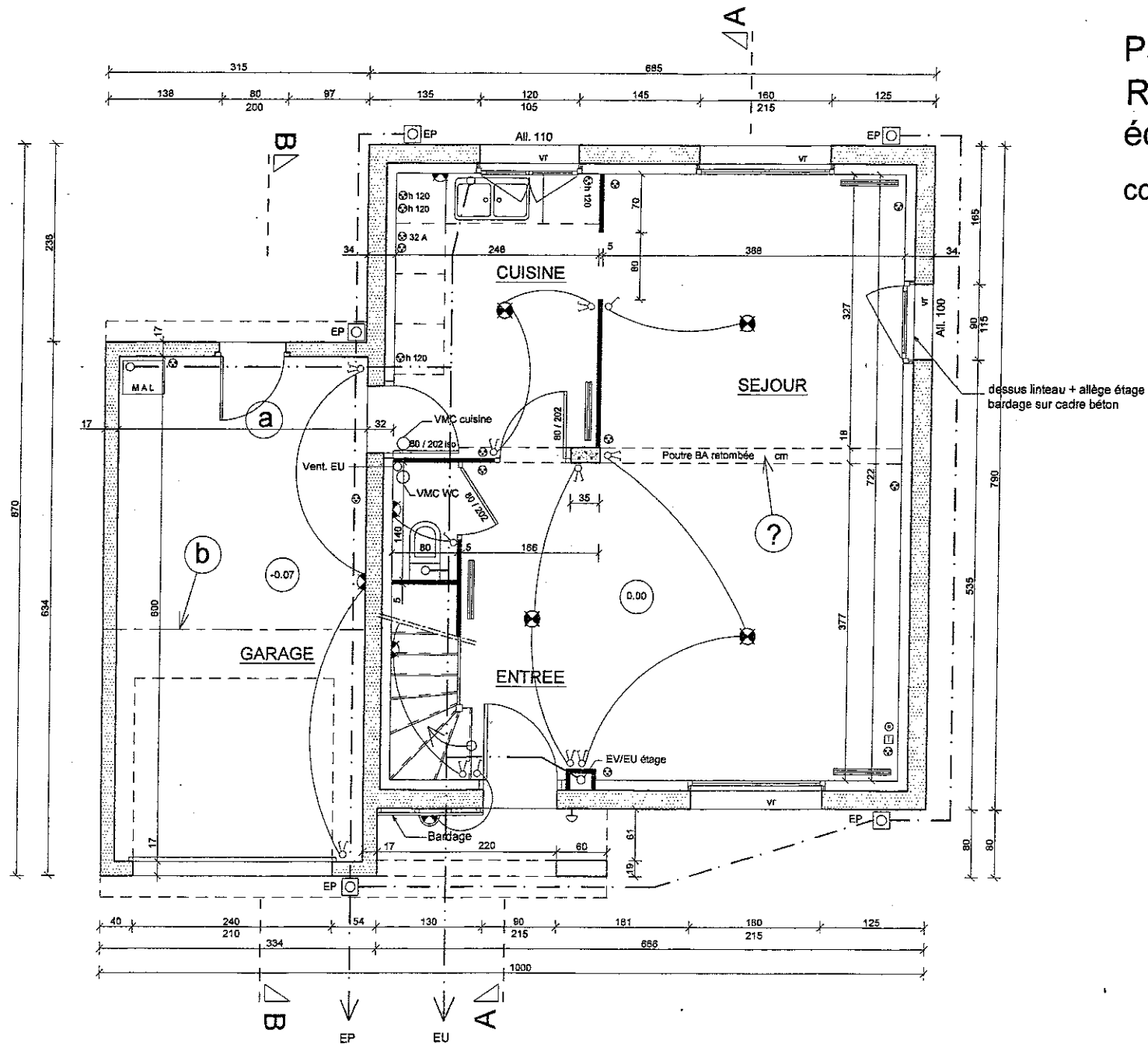


### Noms commerciaux des modèles

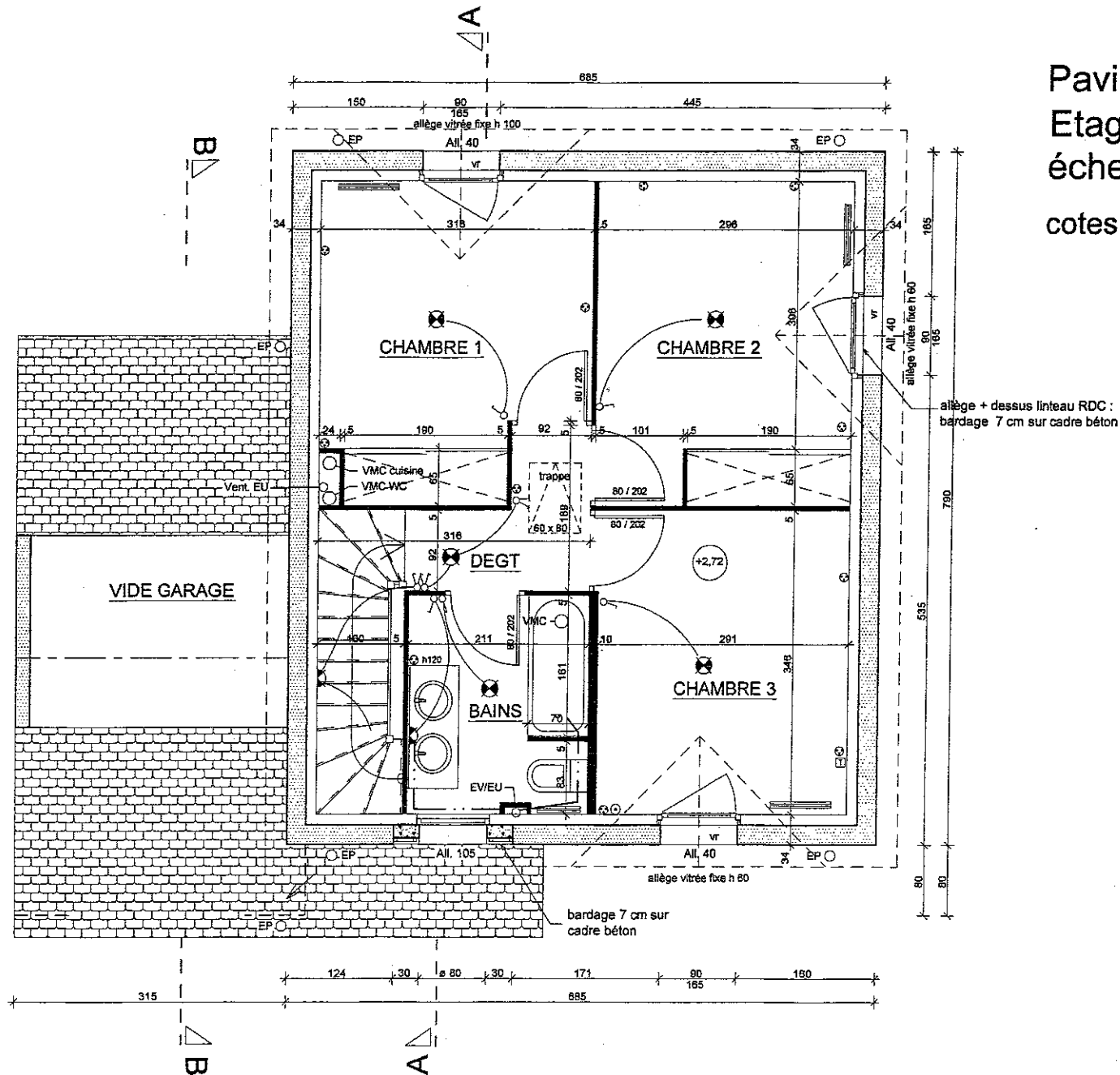
- A = Mélodie
- B1 = Cantate
- B2A = Menuet 1
- B2B = Menuet 2
- C = Harmonie

Pavillon type C 10  
Rez de Chaussée  
échelle: 1: 50

cotes en cm



Pavillon type C 10  
 Etage  
 échelle: 1: 50  
 cotes en cm



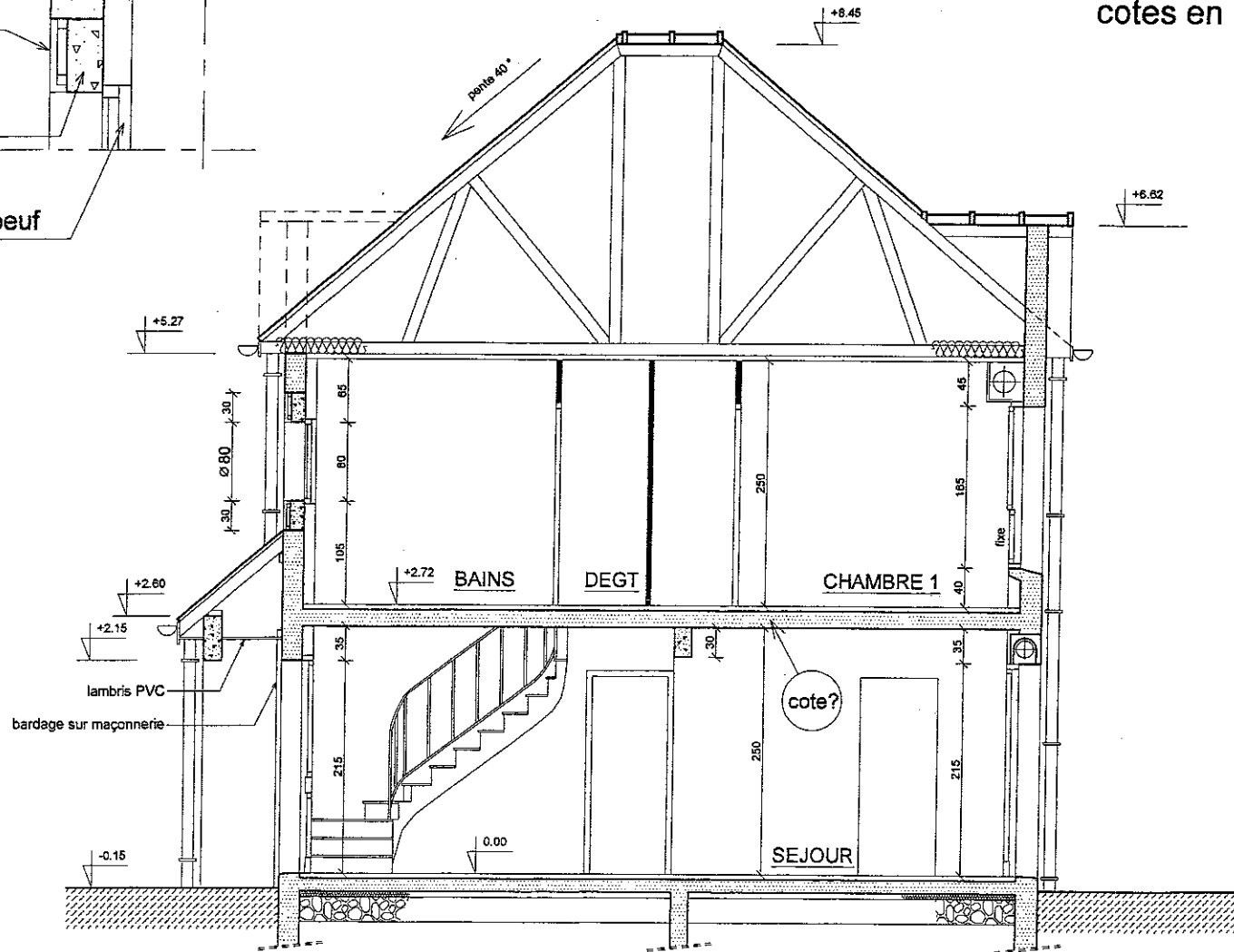
détail oeil de boeuf

bardage bois ep 7 cm  
à l'aplomb de l'enduit extérieur

cadre béton

menuiserie oeil de boeuf

Pavillon type C 10  
Coupe A A  
échelle: 1:50  
cotes en cm

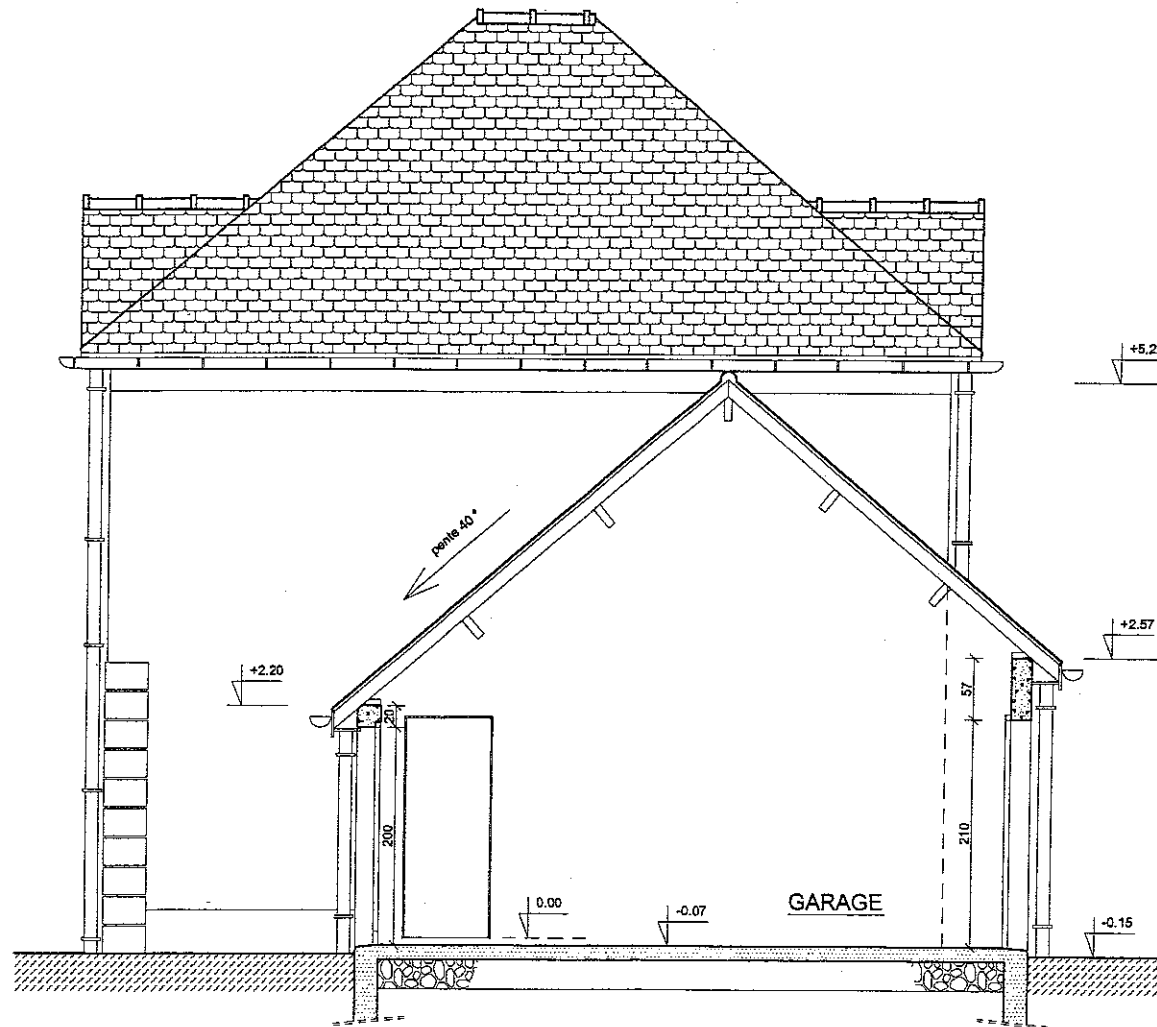


Pavillon type C 10

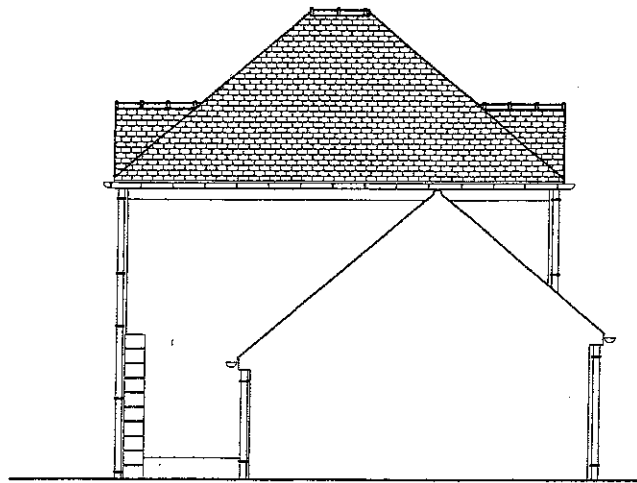
Coupe B B

échelle: 1: 50

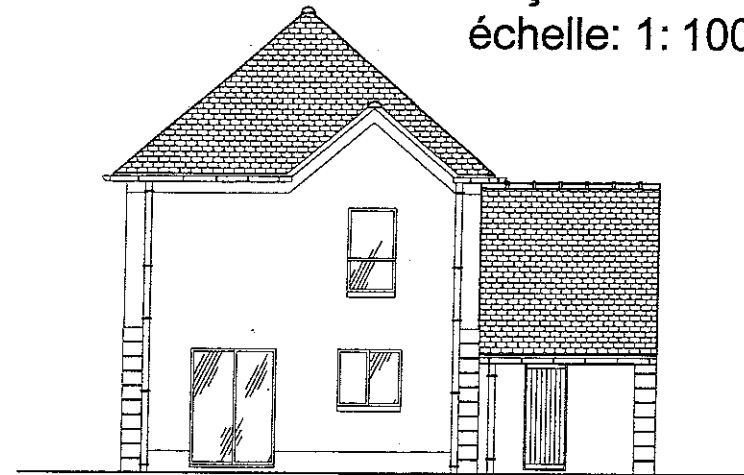
cotes en cm



Pavillon type C 10  
Façades  
échelle: 1: 100



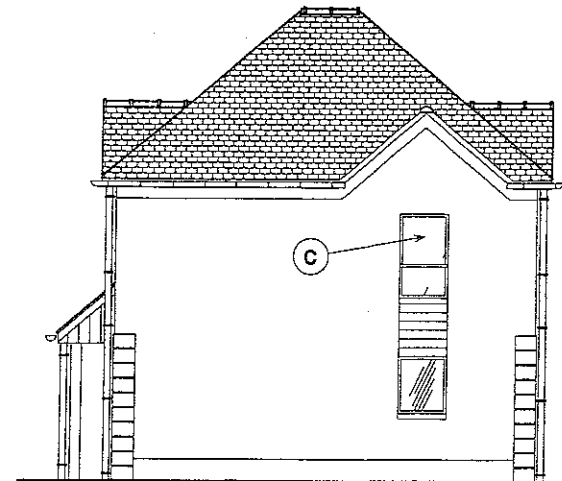
Pignon mitoyen gauche



Façade arrière



Façade avant



Façade droite

# Planning prévisionnel

	2004								2005																																		
semaine	45	46	47	48	49	50	51	52	53	1	2	3	4	5	6	7	8	9	10	11	12	13	14	15	16	17	18	19	20	21	22	23	24	25	26	27	28	29	30				
<b>GROS ŒUVRE</b>																																											
dallage				10 à 23						24	1	2	3	4	5	6	4	8	9	10																							
façade pignon				10	11	12	13			14	15	16	17	18	19	20	21	22	23	24		1	2	3	4	5	6	7	8	9													
ramp seuil appui										10	11	12	13	14	15	16	17	18	19	20	21	22	23	24		1	2	3	4	5	6	7	8	9									
<b>CHARPENTE</b>																																											
pose										10	11	12	13	14	15	16	17	18	19	20	21	22	23	24		1	2	3	4	5	6	7	8	9									
<b>COUVERTURE</b>																																											
pose																																											
<b>MENISERIES EXT</b>																																											
pose F PF PE PG																																											
finitions																																											
<b>ENDUITS EXT</b>																																											
enduits																																											
<b>PLÂTRERIE</b>																																											
pose finition																																											
<b>SANITAIRE CHAUF</b>																																											
tubage																																											
pose appareils																																											
<b>ELECTRICITE VMC</b>																																											
filerie gaine																																											
tableaux app																																											
<b>RVD DE SOL</b>																																											
chape carrelage																																											
faïence																																											
moquette																																											
<b>ESCAIER</b>																																											
pose																																											
<b>PEINTURE</b>																																											
peinture																																											
papier peint																																											
<b>FINITION EXT</b>																																											
reprise enduit																																											
<b>ESPACES VERTS</b>																																											
préparation																																											

CONGES HIVER

CONGES ETE



C.C.T.P.

LOT N° 1 GROS OEUVRE

Modèle C ( Harmonie )

- 1.01 - TRAVAUX PREPARATOIRES
- 1.02 - TERRASSEMENTS
- 1.03 - FONDATIONS
- 1.04 - CANALISATIONS
- 1.05 - DALLAGE SUR TERRE PLEIN
- 1.06 - OSSATURE EN ELEVATION
- 1.07 - PLANCHER EN ELEVATION
- 1.08 - FINITIONS DES FACADES
- 1.09 - CONDUITS ET VENTILATION
- 1.10 - OUVRAGES DIVERS

**1.01 TRAVAUX PREPARATOIRES**

- 1.01.01 **Installation de chantier** y compris:
  - branchements provisoires
  - locaux de chantier
  - panneaux de chantier
  - etc.et toutes sujétions de mise en œuvre.
- 1.01.02 **Implantation de l'habitation** y compris le piquetage, et toutes sujétions de réalisation.
- 1.01.03 **Nettoyage général** à la fin des travaux.

**1.02 TERRASSEMENTS**

- 1.02.01 **Décapage de la terre végétale** sur 0,25 m d'épaisseur compris stockage sur place, et toutes les sujétions de réalisation.
  - nivellement de plate forme.

- 1.02.02 **Fouilles en rigole** dans un terrain de toutes natures, compris toutes sujétions.
  - pour les semelles filantes.

- 1.02.03 **Fouilles en trous**

- 1.02.04 **Mise en remblais** autour de fondations ou enlèvement des excédents aux décharges publiques compris toutes sujétions.

**1.03 FONDATIONS**

- 1.03.01 **Massifs en têtes de pieux**
  - recépage des têtes de pieux
  - béton
  - coffrage
  - aciers H.A.

- 1.03.02 **Longrines**

- béton
- coffrage
- aciers H.A.

- 1.03.03 **Mise à la terre**, prévoir la pose en fond de fouille des câbles de mise à la terre fournis par l'électricien.

**1.04 CANALISATIONS**

▪ Réseaux E.P.

- 1.04.01 **Canalisations P.V.C.** posées en tranchée sur lit de sable, compris terrassements et toutes les sujétions de mise en œuvre.
  - diamètre: 100 mm
- 1.04.02 **Regards de visite E.P.** préfabriqués y compris finitions, tampons béton, et toutes sujétions de mise en œuvre.
  - profondeur < 0,50 m
  - profondeur < 1,00 m

- 1.04.03 **Raccordement du réseau E.U. / E.V.** sur réseau public en limite de propriété.

▪ Réseaux E.U. / E.V.

- 1.04.04 **Canalisations P.V.C.** posées en tranchée sur lit de sable, compris terrassements et toutes les sujétions de mise en œuvre.
  - diamètre: 100 mm
- 1.04.05 **Regards de visite E.U. / E.V.** préfabriqués y compris les finitions intérieures, tampons béton, et toutes sujétions de mise en œuvre.
  - profondeur < 0,50 m
- 1.04.06 **Raccordement du réseau E.U. / E.V.** sur réseau public en limite de propriété compris siphon disconnecteur, et toutes sujétions de réalisation.

Examen et spécialité: <b>BEP TECHNIQUES DU GROS ŒUVRE DU BATIMENT</b>	Code <b>6 0018</b>
Intitulé de l'épreuve: <b>ETUDE TECHNOLOGIQUE ET PREPARATION</b>	<b>DT 9 / 19</b>

1.04.07 **Fourniture et pose de regard siphonné** en P.V.C. type NICOLL, compris toutes sujétions de mise œuvre.

#### 1.05 DALLAGE SUR TERRE PLEIN

1.05.01 **Hérisson de pierres sèches 0/30 mm**, mise en œuvre sur la plate forme livrée, dressée, et compactée par le présent lot, compris toutes sujétions de mise en œuvre.

1.05.02 **Couche de sable drainante et anti contaminante**.  
- épaisseur: 50 mm

1.05.03 **Film étanche** polyane compris les recouvrements et relevés, et toutes sujétions de mise en œuvre.

1.05.04 **Isolation thermique** réalisée au moyen de panneaux polystyrène de 60 mm d'épaisseur, compris toutes les sujétions de mise en œuvre.  
- sous la totalité des locaux chauffés

1.05.05 **Forme béton** y compris coffrage de rive, armatures et toutes sujétions de mise en œuvre.  
- épaisseur: 130 mm sous habitation et garage  
- treillis soudé

1.05.06 **Surfaçage soigné** de la forme béton dans le garage, compris toutes sujétions de réalisation.

#### 1.06 OSSATURE EN ELEVATION

1.06.01 **Maçonneries en B.B.M. creux** hourdés au mortier ciment y compris blocs spéciaux pour éléments d'ossature, et toutes sujétions de mise en œuvre.  
- épaisseur: 0,15 m pour le garage  
- épaisseur: 0,20 m pour la partie habitation

1.06.02 **Ossature B.A. dans B.B.M.** spéciaux compris armatures.  
- chaînages, linteaux, poutres cintrées et en relevés  
- poteaux et meneaux  
- raidisseur engagé dans murs B.B.M.

1.06.03 **Ossature B.A. hors B.B.M.**  
- poteaux  
- poutres

1.06.04 **Pose des coffres** « Tunnels » pour les volets roulants, compris toutes sujétions de réalisation.

1.06.05 **Dériellage** sur les dessus des murs en basse pente, compris toutes sujétions de réalisation.

1.06.06 **Façon de feuillure taillée** dans B.B.M. ou réservée dans béton, compris toutes sujétions de réalisation.

1.06.07 **Blocage des pannes et garnissage** des rampants, compris toutes sujétions de réalisation.

#### 1.07 PLANCHER EN ELEVATION

1.07.01 **Plancher préfabriqué** épaisseur 12 + 4, compris les hourdis ciment, les poutrelles, le béton complémentaire pour les chaînages et toutes sujétions de mise en œuvre.

#### 1.08 FINITIONS DES FACADES

1.08.01 **Appui de baie** saillant sans oreille, compris toutes sujétions de mise en œuvre.  
- dans murs en bloc

1.08.02 **Seuil de porte** traditionnel, compris toutes sujétions de mise en œuvre.  
Finition lissée.  
- dans murs en bloc

1.08.03 **Enduit extérieur projeté** de type Weber et Broutin, monocouche teinté masse épaisseur 2 cm, y compris baguettes d'angle, toutes les sujétions de mise en œuvre.  
Finition grattée.  
- sur les murs de façades et pignons  
- sur tableaux et voussures  
- sur poteau du porche  
- sur poutre du porche

##### - PLUS VALUE pour:

- chaînes d'angles, finition talochée  
- bandeaux et corniches, hauteur 20 cm.

1.08.04 **Bande de dressement** de 100 mm de large réalisée au mortier ciment y compris toutes sujétions de mise en œuvre.

#### 1.09 CONDUITS ET VENTILATION

sans objet

#### 1.10 OUVRAGES DIVERS

1.10.01 **Fourniture et pose de fourreaux** posés sur un lit de sable, compris terrassements et toutes sujétions de mise en œuvre.

##### ▪ Sous dallage

- pour pénétration eau potable 1 fourreau  
- pour pénétration G.D.F. 1 fourreau  
- pour pénétration E.D.F. 1 fourreau  
- pour pénétration Télécom 2 fourreaux

##### ▪ Extérieur

Tranchée technique comprenant 3 fourreaux 90/100 pour EDF, GDF, et arrivée d'eau potable et 2 fourreaux 42/45 pour Télécom, compris grillage avertisseur.  
Remblaiement sur 50 cm de sable de carrière et complément avec les terres de terrassement.

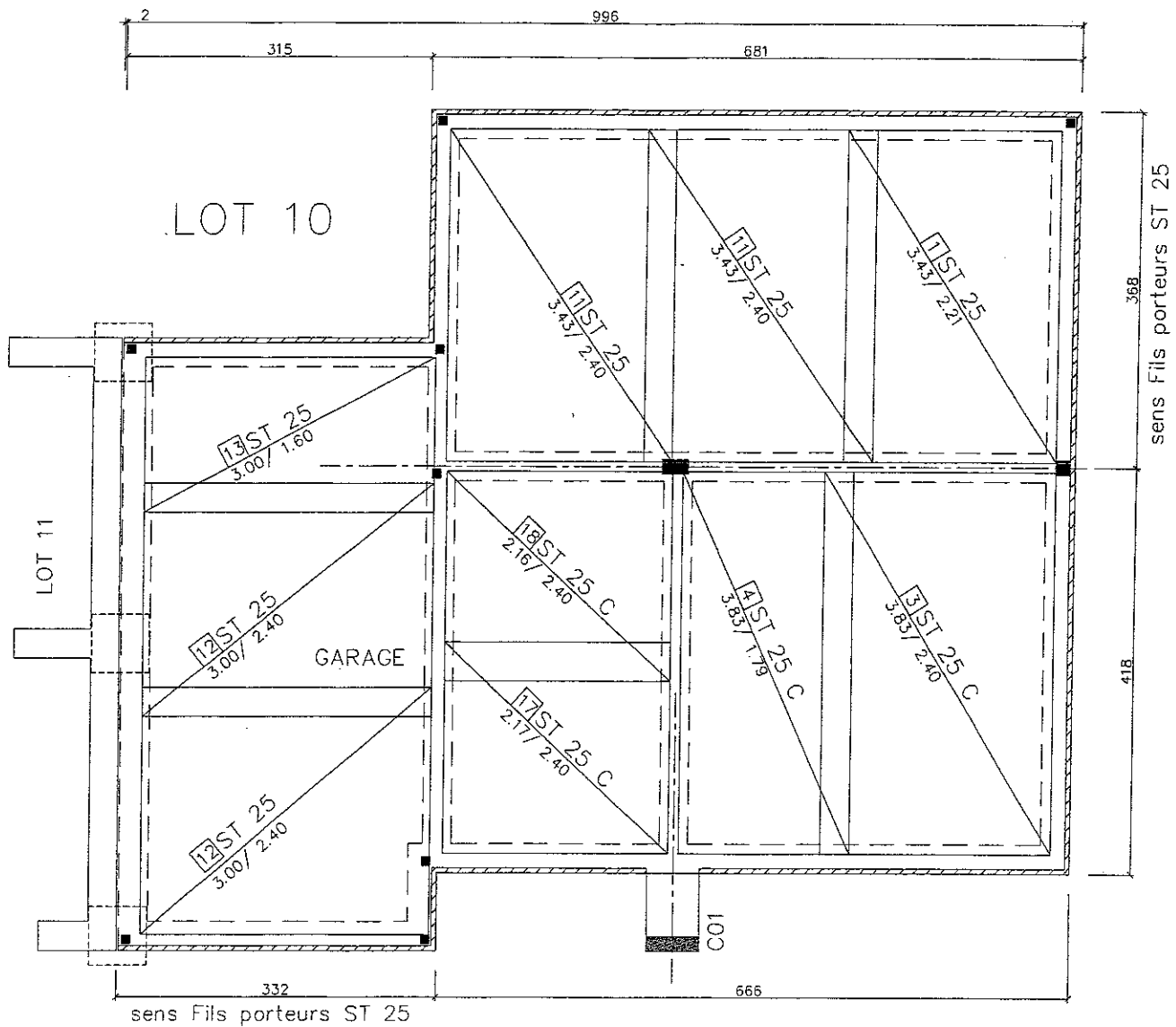
1.10.02 **Muret technique en B.B.M.** creux de 0,20 m compris terrassements, semelles filantes, enduits identiques à celui des façades, glacis, réservations pour coffrets et toutes sujétions de réalisation.  
Incorporation de la boîte à lettres fournie par le lot menuiseries intérieures.  
Dimensions suivant plan de détail.

Enduit sur muret technique.

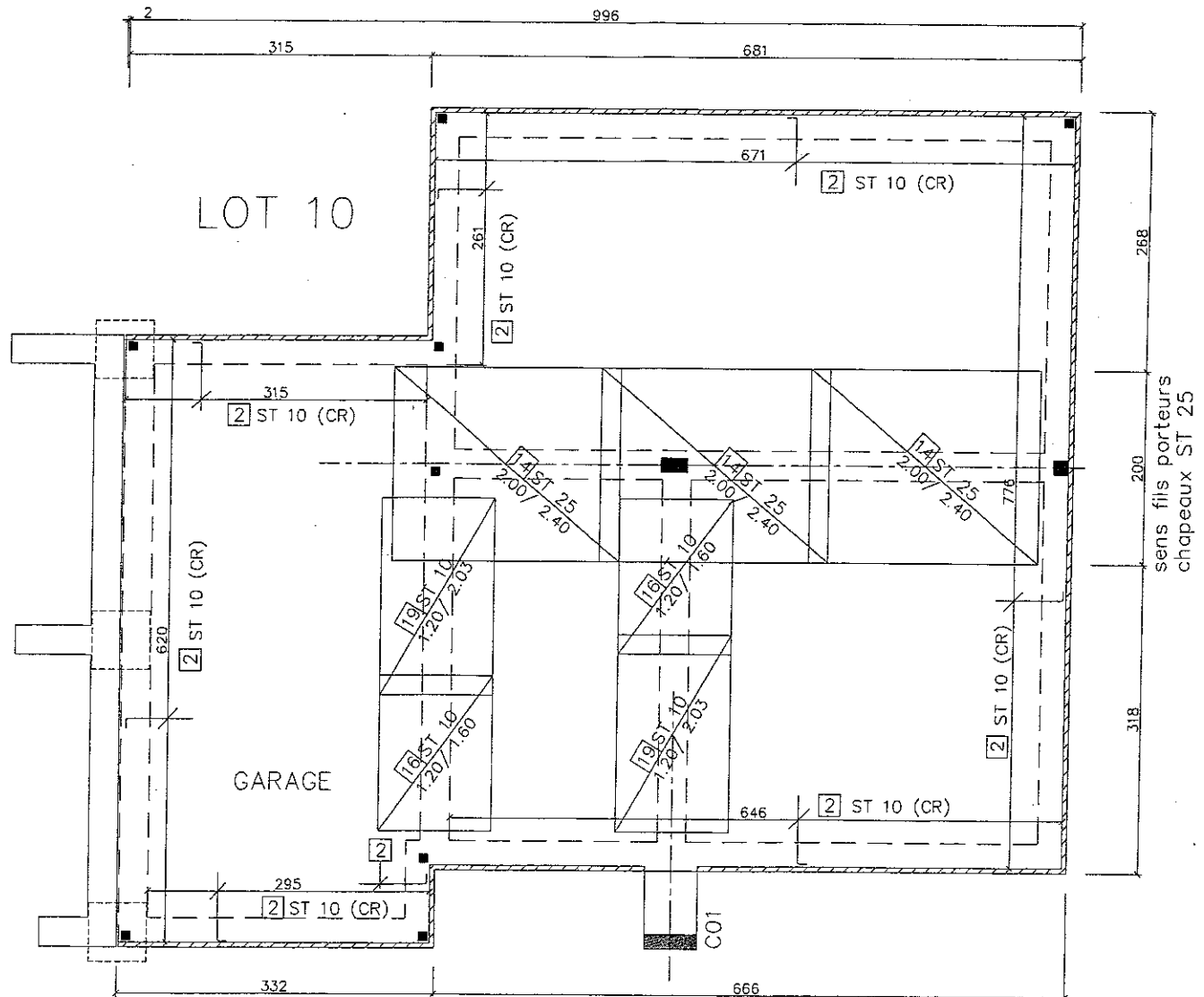
Examen et spécialité: <b>BEP TECHNIQUES DU GROS ŒUVRE DU BATIMENT</b>	Code <b>6 0018</b>
Intitulé de l'épreuve: <b>ETUDE TECHNOLOGIQUE ET PREPARATION</b>	<b>DT 10 / 19</b>

CHANTIER		PRESCRIPTIONS MINIMALES		
DUREE	VESTIAIRE	REFECTOIRE	EAU	WC
Inférieure à 4 mois	<p><b>Local:</b></p> <ul style="list-style-type: none"> <li>• aéré, éclairé et chauffé pendant la saison froide</li> </ul> <p><b>Equipement:</b></p> <ul style="list-style-type: none"> <li>• sièges</li> <li>• armoires vestiaires (patères en cas d'impossibilité)</li> </ul>	<p><b>Local:</b></p> <ul style="list-style-type: none"> <li>• aéré, éclairé et chauffé pendant la saison froide</li> </ul> <p><b>Equipement:</b></p> <ul style="list-style-type: none"> <li>• tables en nombre suffisant recouvertes d'un matériau imperméable</li> <li>• chaises</li> <li>• appareil assurant le réchauffage ou la cuisson des aliments</li> <li>• garde manger et si possible réfrigérateur</li> </ul>	<p><b>Pour la boisson:</b></p> <ul style="list-style-type: none"> <li>• eau potable et fraîche, au moins 3 litres par jour et par travailleur</li> </ul> <p><b>Pour la toilette:</b></p> <ul style="list-style-type: none"> <li>• eau potable en quantité suffisante</li> <li>• lavabo ou rampe et si possible eau à température réglable, 1 orifice au moins pour 10 travailleurs</li> <li>• moyen de nettoyage et de séchage ou d'essuyage</li> </ul>	<p><b>Local:</b></p> <ul style="list-style-type: none"> <li>• sans communication directe avec d'autres locaux où séjourne le personnel</li> <li>• aéré, éclairé et ne dégageant pas d'odeur</li> <li>• sol et parois imperméables</li> </ul>
Supérieure à 4 mois	<p>Idem De plus:</p> <p><b>Local:</b></p> <ul style="list-style-type: none"> <li>• communication directe avec les lavabos</li> <li>• sols et murs facilement nettoyables</li> </ul> <p><b>Equipement:</b></p> <ul style="list-style-type: none"> <li>• armoires vestiaires ininflammables à deux compartiments et fermant à clé</li> </ul>	<p>Idem De plus, si le nombre des repas &gt; 25:</p> <p><b>Local:</b></p> <ul style="list-style-type: none"> <li>• dont les parois et le sol sont facilement nettoyables</li> </ul> <p><b>Equipement:</b></p> <ul style="list-style-type: none"> <li>• robinet d'eau potable fraîche et chaude pour 10 travailleurs</li> <li>• moyen de conservation ou de réfrigération</li> </ul>	<p>Idem De plus:</p> <ul style="list-style-type: none"> <li>• lavabo avec eau à température réglable, 1 lavabo pour 10 travailleurs</li> <li>• douches pour tous les travaux salissants</li> </ul>	<p><b>Equipement:</b></p> <ul style="list-style-type: none"> <li>• un WC et un urinoir pour 20 hommes</li> <li>• chasse d'eau</li> <li>• un point d'eau dans au moins un des WC</li> </ul>





Ferrailage nappe inférieure dalle BA ép = 13 cm  
 échelle 1:50

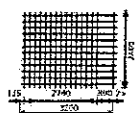


Ferrailage nappe supérieure (chapeaux) dalle BA ép = 13 cm  
 échelle 1:50

# Documentation ADETS

## PRODUITS STANDARDISES SUR STOCK Caractéristiques nominales

### TREILLIS ANTIFISSURATION (NF A 35-024)

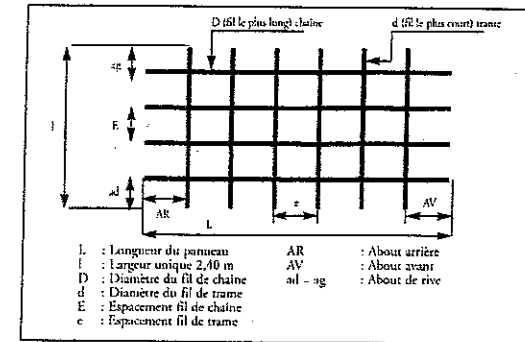
Désignation ADETS	Section S cm <sup>2</sup> /m	S cm <sup>2</sup> /m	E mm	D mm	Abouts AV AR ad ag mm/mm	Nombre de fils N n	Longueur Largeur L m	Masse nominale Kg/m <sup>2</sup>	Surface frouleau ou panneau m <sup>2</sup>	Masse frouleau ou panneau kg	coiffage
RAF R*	0,80	0,80 0,53	200 300	4,5 4,5	100/100 100/100	12 167	50,00* 2,40	1,043	120,00	125,10	1
PAF R*	0,80	0,80 0,53	200 300	4,5 4,5	150/150 100/100	12 12	3,60 2,40	1,042	8,64	9,00	100
RAF C*	0,80	0,80 0,80	200 300	4,5 4,5	100/100 100/100	12 200	40,00* 2,40	1,250	96,00	120,00	1
PAF C*	0,80	0,80 0,80	200 300	4,5 4,5	100/100 100/100	12 18	3,60 2,40	1,250	8,64	10,80	100
PAF V*	0,99	0,80 0,99	200 160	4,5 4,5	135/25 100/100	12 16		7,68		9,60	100

\* Rouleaux : diamètre extérieur minimum autorisé : 500 mm

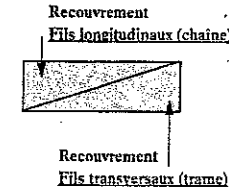
### TREILLIS DE STRUCTURE (NF A 35-016)

Désignation ADETS	Section S cm <sup>2</sup> /m	S cm <sup>2</sup> /m	E mm	D mm	Abouts AV AR ad ag mm/mm	Nombre de fils N n	Longueur Largeur L m	Masse nominale Xg/m <sup>2</sup>	Surface panneau m <sup>2</sup>	Masse panneau kg	coiffage
ST 10*	1,19	1,19 1,19	200 200	5,5 5,5	100/100 100/100	12 24	4,80 2,40	1,870	11,52	21,54	50 ec 70
ST 20*	1,89	1,88 1,28	150 300	6 7	150/150 75/75	16 20	6,00 2,40	2,487	14,40	35,81	40
ST 25*	2,57	2,57 1,28	150 300	7 7	150/150 75/75	16 20	6,00 2,40	3,020	14,40	43,49	40
ST 30*	2,83	2,83 1,28	100 300	6 7	150/150 50/50	24 20	6,00 2,40	3,226	14,40	46,46	30
ST 35*	3,85	3,85 1,28	100 300	7 7	150/150 50/50	24 20	6,00 2,40	4,026	14,40	57,98	30
ST 45*	4,24	4,24 1,68	150 300	9 8	150/150 75/75	16 20	6,00 2,40	4,643	14,40	66,86	20
ST 50*	5,03	5,03 1,68	100 300	8 8	150/150 50/50	24 20	6,00 2,40	5,267	14,40	75,84	20
ST 60*	6,36	6,36 2,51	100 200	9 8	100/100 50/50	24 30	6,00 2,40	6,965	14,40	100,3	16
ST 25 C*	2,57	2,57 2,7	150 150	7 7	75/75 75/75	16 40	6,00 2,40	4,026	14,40	57,98	30
ST 40 C*	3,85	3,85 3,85	100 100	7 7	50/50 50/50	24 60	6,00 2,40	6,040	14,40	86,98	20
ST 65 C*	6,36	6,36 6,36	100 100	9 9	50/50 50/50	24 60	6,00 2,40	9,980	14,40	143,71	10

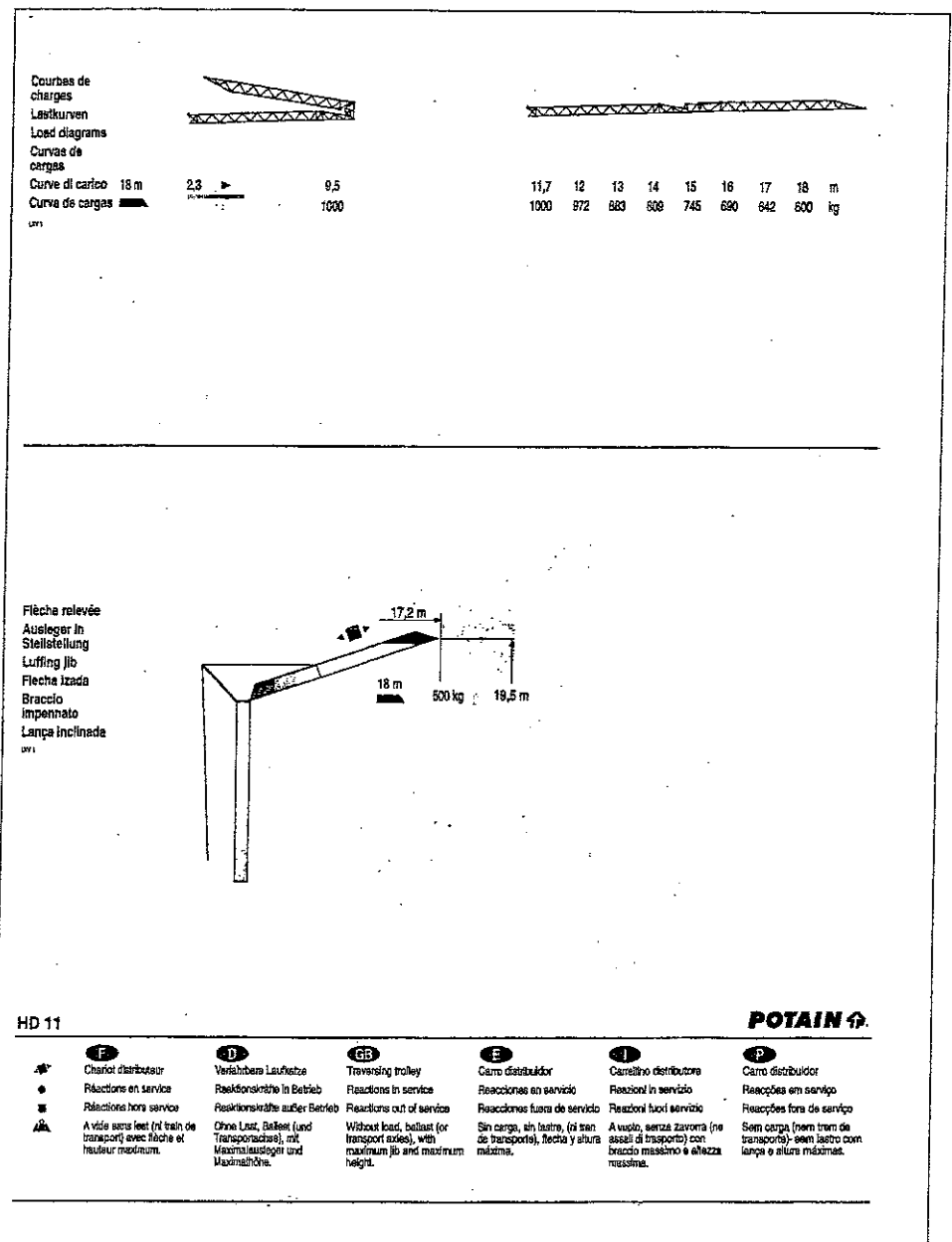
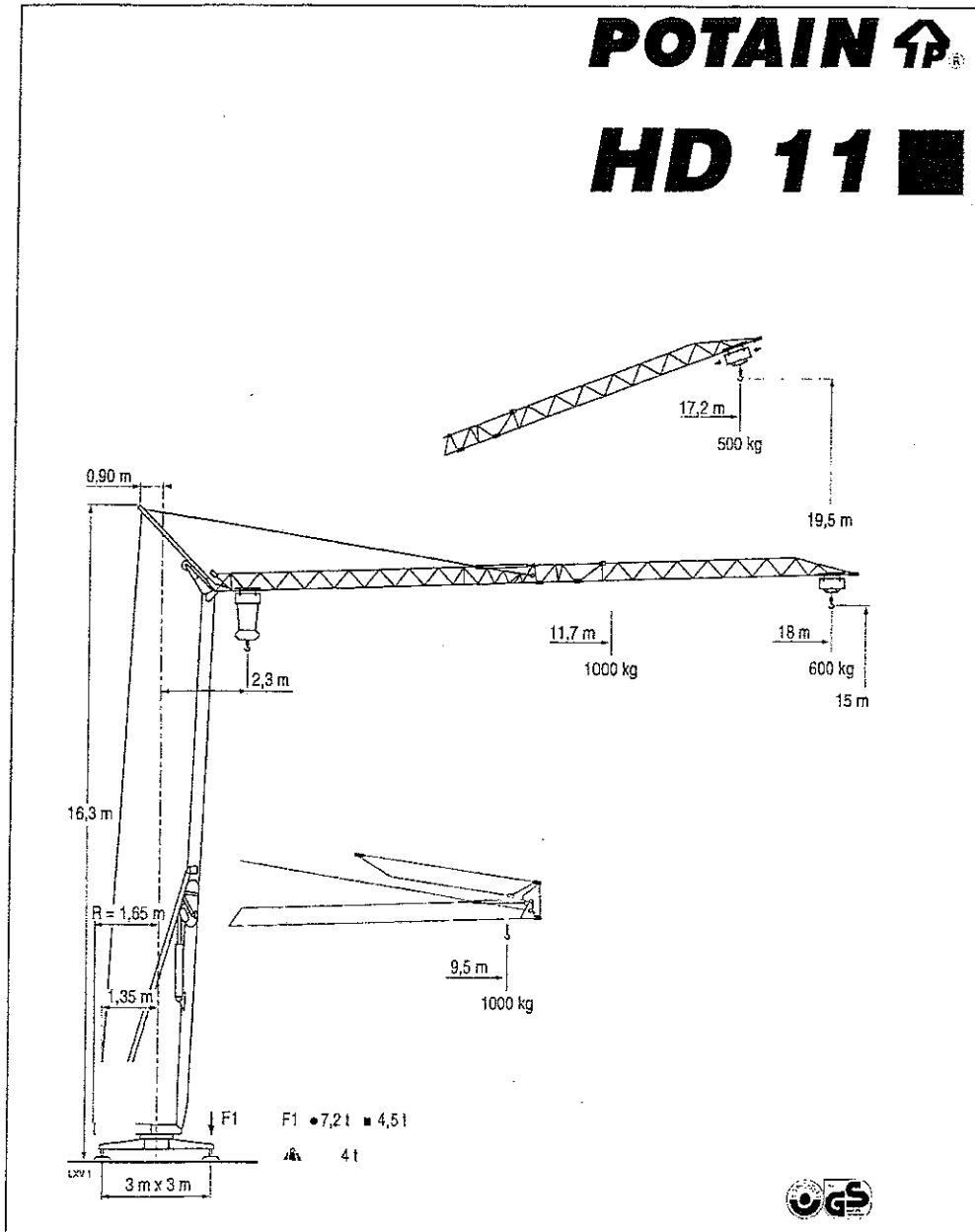
Chaque colis est fermé par des liens qui ne sont en aucun cas prévus pour la manutention



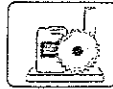
### LONGUEURS DE RECOUVREMENT EN CM d'après la longueur de scellement droit données en fonction de la résistance caractéristique du béton



		f <sub>c28</sub> (MPa)							
		25	30	35	40	45	50	55	60
	D d mm	44Ø	39Ø	34Ø	31Ø	28Ø	26Ø	24Ø	22Ø
PAF R*	4,5 4,5	20 20	18 18	15 15	14 14	13 13	12 12	11 11	10 10
PAF C*	4,5 4,5	20 20	18 18	15 15	14 14	13 13	12 12	11 11	10 10
ST 10*	5,5 5,5	24 24	21 21	19 19	17 17	15 15	14 14	13 13	12 12
ST 20*	6 7	27 31	23 27	20 24	19 22	17 20	16 18	14 17	13 15
ST 25*	7 7	31 31	27 27	24 24	22 22	20 20	18 18	17 17	15 15
ST 30*	6 7	27 31	23 27	20 24	19 22	17 20	16 18	14 17	13 15
ST 35*	7 7	31 31	27 27	24 24	22 22	20 20	18 18	17 17	15 15
ST 45*	9 8	40 35	35 31	31 27	28 25	25 22	23 21	22 19	20 18
ST 50*	8 8	35 35	31 31	27 27	25 25	22 22	21 21	19 19	18 18
ST 60*	9 8	40 35	35 31	31 27	28 25	25 22	23 21	22 19	20 18
ST 25 C*	7 7	31 31	27 27	24 24	22 22	20 20	18 18	17 17	15 15
ST 40 C*	7 7	31 31	27 27	24 24	22 22	20 20	18 18	17 17	15 15
ST 65 C*	9 9	40 40	35 35	31 31	28 28	25 25	23 23	22 22	20 20







Spare parts NEWS

## Patins de calage

FABRIQUES EN MATIERE COMPOSITE,

Ils remplacent avantageusement les patins en bois habituellement utilisés pour le calage des grues ou autres engins mobiles.

Très bonne résistance : ne se fendent pas

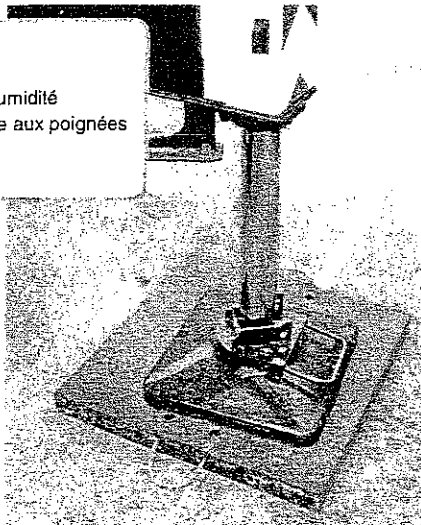
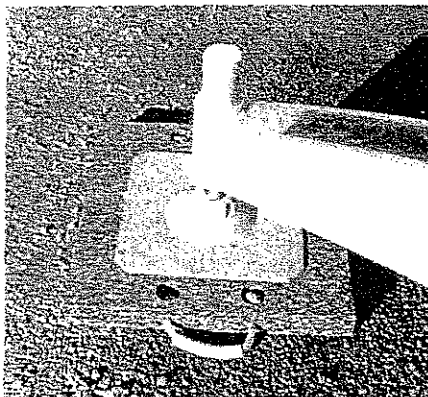
Très longue durée de vie :

ne pourrissent pas, n'absorbent pas l'humidité

Très légers (densité 1) et faciles à manipuler grâce aux poignées

Faciles à nettoyer

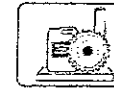
Excellent rapport Qualité/Prix par rapport au bois



Le choix des patins dépendra de la résistance du sol et de la réaction maxi de votre grue.

QUATRE MODELES PROPOSES:

- ⇒ 600 x 600, épaisseur : 40, poids : 15kg/pièce, réf. jeu de 4 : V-82985-57
- ⇒ 750 x 1000, épaisseur : 50, poids : 38kg/pièce, réf. jeu de 4 : Z-82985-60
- ⇒ 1000 x 1200, épaisseur : 60, poids : 72kg/pièce, réf. jeu de 4 : W-82985-58
- ⇒ 1000 x 1200, épaisseur : 80, poids : 96kg/pièce, réf. jeu de 4 : D-83985-22 (dimensions en mm)



Spare parts NEWS

## Bennes à béton et lève-palettes

Une gamme complète de produits robustes, conformes aux normes européennes en vigueur

### BENNE A TUYAU DROITE

Serie tuyau D 200mm lg 3m  
Déclenchement par corde lg 3m  
Accrochage par anse rigide

Référence	Capacité	Poids
K-83985-28	1035,8	500 L 250 kg
L-83985-29	1035,9	600 L 280 kg
M-83985-30	1035,11	800 L 350 kg
N-83985-31	1035,12	1000 L 360 kg



### BENNE A TUYAU COUCHEE

Serie tuyau D 200mm lg 3m  
Déclenchement par corde lg 3m  
Accrochage par anse rigide

Référence	Capacité	Poids
T-84985-63	1036,6	375 L 260 kg
Z-83985-41	1036,8	500 L 290 kg
P-84985-13	1036,12	1000 L 380 kg



### BENNE A VIDAGE LATERAL COUCHEE

Ouvrants par levier  
Accrochage par anse rigide

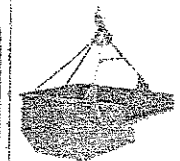
Référence	Capacité	Poids
F-84985-05	1025,2	200 L 98 kg
D-83985-58	1026,3	250 L 115 kg
J-83985-50	1025,4	300 L 120 kg
P-83985-32	1025,6	375 L 165 kg
C-83985-33	1025,8	500 L 220 kg



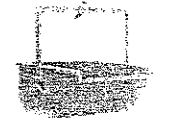
### BENNE A TERRE AUTOVIDANTE

Avec anse, chaîne et crochet de haute sécurité pour le vidage automatique sans assistance du sol

Référence	Capacité	Poids
B-83985-42	1044,6	500 L 120 kg
W-84985-43	1044,11	600 L 155 kg
C-83985-44	1044,12	1000 L 252 kg
X-83985-86	1044,14	1500 L 395 kg



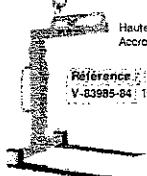
Autre modèle entièrement automatique (ref. 1045) avec anse rabattable, capacité 200 à 2000 litres, nous consulter.



### LEVE-PALETTES REGLABLE

Hauteur et écartement réglables  
Accrochage par anneau

Référence	Capacité	Poids
V-83985-84	1053,3	1500 kg 145 kg



Autres modèles et autres capacités sur demande

### BAC-PALETTES

Référence	Capacité	Poids
E-83985-46	1047,6	500 L 69 kg



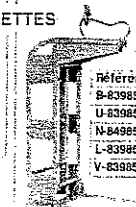
### Simple et léger

Accrochage par anneau 2 positions

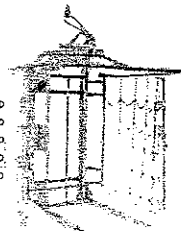
### LEVE-PALETTES

Accrochage par anneau 2 positions (2p) ou auto équilibrage (ae)  
Sans protecteur de sécurité (sp) ou avec (ap).

Référence	Capacité	Poids
G-84985-06	1051,2	1000 kg 100 kg
S-83985-35	1051,3	1500 kg 110 kg
T-83985-36	1051,4	2000 kg 130 kg



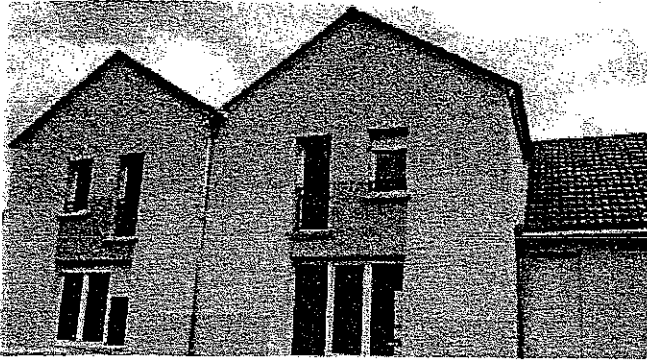
Référence	Capacité	Poids
B-83985-66	1055,3	1500 kg 140 kg 2p sp
U-83985-37	1055,4	2000 kg 176 kg 2p sp
N-84985-35	1055,4+1055,20	2000 kg 236 kg 2p ap
L-83985-52	1055,9	2000 kg 178 kg ae sp
V-83985-38	1055,9+1055,20	2000 kg 238 kg ae ap



Beno 10/04 FR Document commercial non contractuel, reproduction interdite.

# Documentation MONPRAL

Enduit d'imperméabilisation et de décoration des façades à base de liants hydrauliques



## Finitions variées

- Monocouche semi-allégé
- Aspect gratté homogène et régulier
- Gamme de 144 teintes

## Emploi

### DOMAINE D'UTILISATION

- enduit semi allégé d'imperméabilisation et de décoration des façades de maisons individuelles, de logements collectifs, de bâtiment tertiaires et industriels

### SUPPORTS

#### neufs

- en imperméabilisation et décoration :
  - maçonnerie de parpaings ou de briques conforme à la norme NF P 10-202/DTU 20-1 classé support A
  - en décoration :
    - béton conforme à la norme NF P 18-210/DTU 23-1
    - sous-enduit conforme à la norme NF P 15-201/DTU 28-1, **silluc rénovation P** en rénovation ou **silluc mono L** en neuf

#### anciens

- maçonneries de briques, moellons, pierres jointoyées recouvertes d'un corps d'enduit conforme à la norme NF 15-201/DTU 26-1, chapitre 11 (type **silluc rénovation P**)
- maçonneries de briques, moellons et pierres destinés à rester apparents (cas de rejointement)

### Précautions d'utilisation

- dangereux, respecter les précautions d'emploi
- se référer à l'étiquetage réglementaire figurant sur l'emballage
- se reporter à la rubrique **Sécurité** pour connaître le moyen de consultation des fiches de données de sécurité ainsi que la signification des symboles de danger

### Caractéristiques de mise en oeuvre

- délai entre passes : de 1 heure à 3 jours au maximum
- temps hors d'eau : de 3 à 8 heures
- épaisseurs d'application :

finition / support	sur maçonnerie	sur béton ou sous-enduit
rustique	1 <sup>re</sup> passe : 10 mm (au total, de 12 à 15 mm)	1 <sup>re</sup> passe : de 2 à 3 mm (au total, de 7 à 8 mm)
grattée ou grattée-grésée	avant grattage : 14 mm après grattage : 12 mm (10 mm minimum en tous points)	avant grattage : 10 mm après grattage : 6 à 8 mm
talochée	1 <sup>re</sup> passe : 7 mm 2 <sup>e</sup> passe : 5 mm	1 <sup>re</sup> passe : de 2 à 3 mm (au total, de 7 à 8 mm)

### Identification

- composition : ciment blanc et chaux grasse, granulats sélectionnés, adjuvants organiques, hydrofuges de masse, pigments minéraux
- densité de la poudre : 1,25
- pH de la pâte : 12,5

### Performances

- classification MERUC : M3.E2.R3.U5.C1
- comportement au feu : M0 (incombustible)

### Recommandations

- l'application manuelle ou au pot de projection est également possible, conformément aux certificats CSTBat

## Fiche technique

- **Unité de vente**  
sac de 30 kg (palette filmée complète de 40 sacs, soit 1 200 kg)

- **Format de la palette**  
107 x 107 cm

### Consommation

	rustique ou taloché	gratté ou gratté-grésé
maçonnerie	18 à 20 kg/m <sup>2</sup>	21 à 23 kg/m <sup>2</sup>
béton ou sous-enduit	9 à 10 kg/m <sup>2</sup>	13 à 14 kg/m <sup>2</sup>

### Couleurs

144 teintes (voir nuancier)

### Produits associés

**ibofix** : 300 g/m<sup>2</sup> (seau en plastique de 20 kg)  
**ibofon** : de 0,15 à 0,20 l/m<sup>2</sup> ou 1 l par sac (jerricans en plastique de 5 et 15 l)

### Outils

**pompe à mortier** : règle crantée, couteau, truelle, gratton dents courtes ou dents longues, taloche éponge  
**pot de projection** : compresseur, bétonnière, auge, taloche, truelle, règle crantée, taloche éponge

### Accessoires

**finition grattée ou grattée-grésée** : cornières 1040 avec jonc en plastique en 2 coloris (blanc et ivoire)  
 **finition rustique ou rustique-écrasée** : cornière 1042 sans jonc en plastique  
 **fractionnement des façades** : baguettes BF8

### Rendement moyen

en partie courante, 75 m<sup>2</sup>/3 compagnons servis/jour

### Conservation

1 an à partir de la date de fabrication, en emballage d'origine non ouvert, à l'abri de l'humidité



Examen et spécialité: **BEP TECHNIQUES DU GROS ŒUVRE DU BATIMENT**

Code 6 0018

Intitulé de l'épreuve: **ETUDE TECHNOLOGIQUE ET PREPARATION**

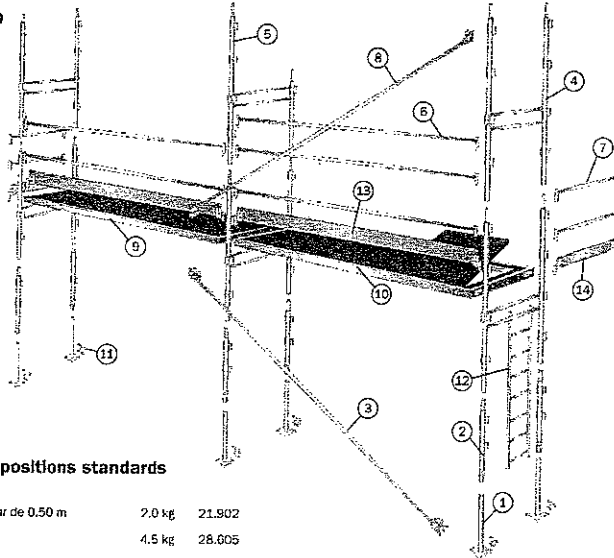
DT 18 / 19

# IF45.2 > échafaudage de façade

Le F45.2 est un échafaudage de façade conforme au Décret du 8 janvier 1965. Il est composé de tubes d'acier,  $\varnothing$  45 mm, épaisseur 2 mm, galvanisés à chaud pour une protection anticorrosion à l'intérieur et à l'extérieur des tubes. L'entraxe est de 0,80 m.

Le F45.2 présente de multiples atouts techniques inspirés du F3000 (robustesse du cadre H, planchers alu/bois Maestro, verrouillage fiable et pratique sur lisses et sous-lisses...).

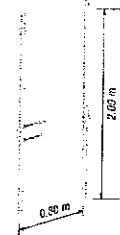
F45.2 équipé de lisses et sous-lisses. Existe aussi avec garde-corps de montage et d'exploitation.



## Éléments entrant dans les compositions standards

①	semelle de 0,75 m réglable sur une longueur de 0,50 m	2,0 kg	21.902
②	potreau de départ de 1,00 m	4,5 kg	28.605
③	diagonale à colliers	6,5 kg	20.422
④	cadre "H" de 2,00 m	13,3 kg	28.002
⑤	demi-cadre "H" de 2,00 m	12,0 kg	28.012
⑥	lisse de 3,00 m	4,2 kg	28.402
⑦	lisse d'extrémité de 0,80 m	1,0 kg	28.492
⑧	diagonale à chapes	6,8 kg	28.102
⑨	plancher standard Maestro alu/bois 3,00 x 0,72 m	20,0 kg	28.450
⑩	plancher à trappe Maestro alu/bois 3,00 x 0,72 m	20,5 kg	28.450
⑪	goussettes queue de cochon	4,0 kg	46.080
⑫	échelle d'accès de 2,00 m	7,5 kg	28.202
⑬	plinthe latérale de 3,00 m avec fixe-plinthes montés	6,6 kg	28.500
⑭	plinthe d'extrémité de 0,80 m avec fixe-plinthes montés	2,3 kg	28.510

cadre H de 2,00 m  
28.002  
poids : 13,3 kg



plancher Maestro standard  
28.450  
long. 3,00 m  
larg. : 0,72 m  
poids : 20 kg

