

# B.E.P Technique du Gros-Œuvre

Epreuve → E.P.2 Pratique

Partie → Réalisation d'un ouvrage courant

## Pièces contenues dans le dossier technique

Folio	Désignation
1/7	Page de présentation
2/7	Perspective de l'ouvrage
3/7	Descriptif de l'ouvrage
4/7	Vue de face
5/7	Coupe A.A & détail
6/7	Planning de l'épreuve
7/7	Barème de notation

### ATTENTION !!!

Lors du déroulement de l'épreuve pratique, les candidats s'engagent à respecter les règles de sécurité individuelle et collective.

L'outillage et les instruments du candidat se limiteront à la liste remise en même temps que leur convocation à l'épreuve.

**B.E.P**

Specialité: TECHNIQUES DU GROS-ŒUVRE DU BATIMENT

Code Spécialité :

DUREE : 10h00

Session : 2006

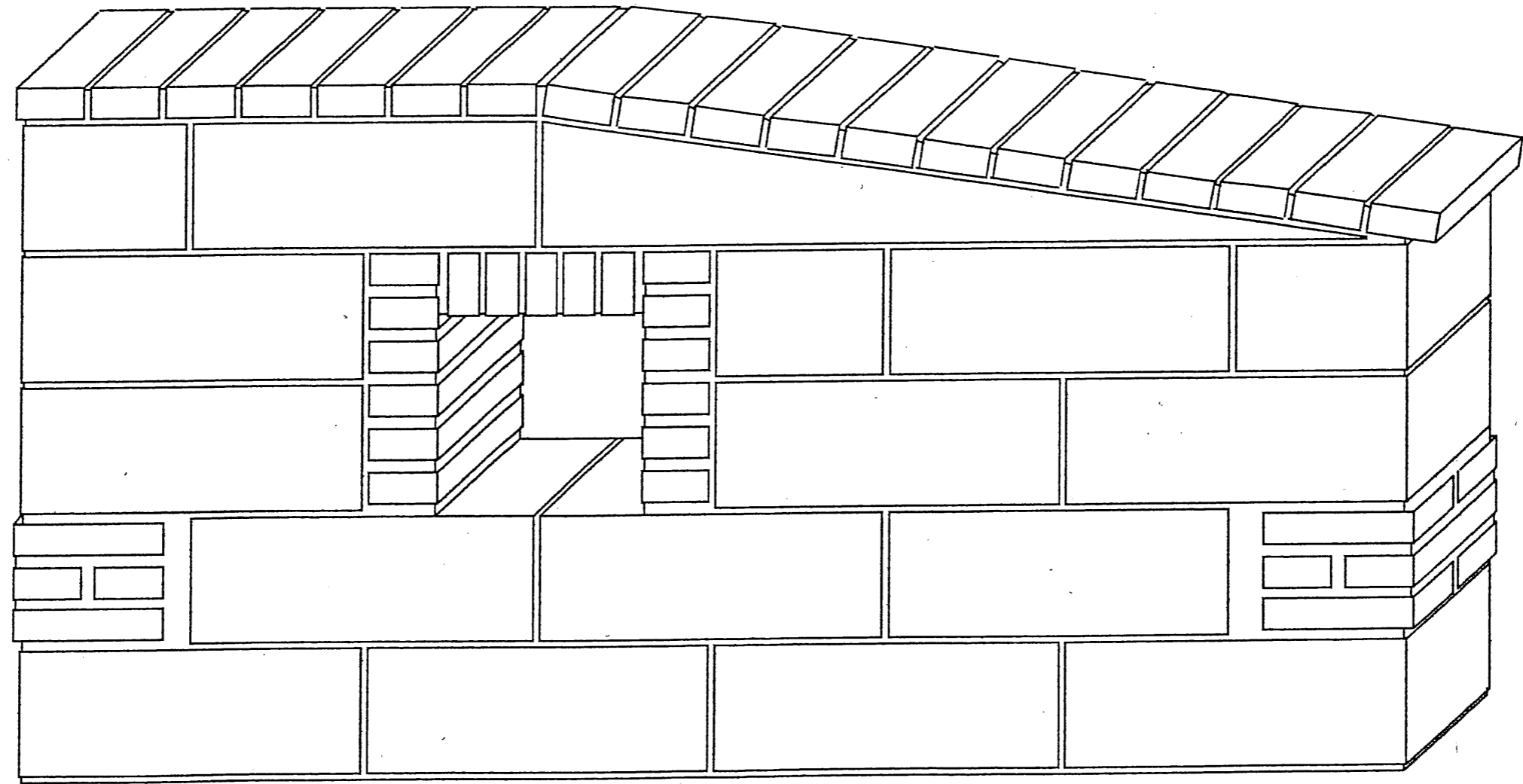
Epreuve : E.P.2 MISE EN OEUVRE DES TECHNIQUES DU DOMAINE D'APPLICATION

N° Sujet :

Coefficient : 4

Folio : 1/7

**PERSPECTIVE**



**B.E.P**

Specialité: TECHNIQUES DU GROS-ŒUVRE DU BATIMENT

DUREE : 10h00

Session : 2006

.....Code Spécialité :

Epreuve : E.P.2 MISE EN OEUVRE DES TECHNIQUES DU DOMAINE D'APPLICATION

Coefficient : 4

Folio : 2/7

.....N° Sujet :

## DESCRIPTIF

- \* Réalisation d'un muret en briques et parpaings , avec une réservation pour la boîte aux lettres.
- \* Les parpaings ont pour dimensions 20 x 20 x 50.
- \* Les briques ont pour dimensions 55 x 105 x 22. (suivant fournisseur)
- \* L'ensemble de l'ouvrage est maçonné au mortier de ciment, et dosé à 300 Kg/m<sup>3</sup>.
- \* Les joints sont refoulés plats et lissés sur l'ensemble de l'ouvrage. (briques & parpaings)
- \* Les tableaux de l'ouvrage sont remplis.
- \* Les briques sont centrées sur l'ensemble de l'ouvrage.
- \* La partie en béton est laissée brute de décoffrage.
- \* Les briques perforées sont utilisées pour la réalisation du linteau de la réservation, (passage des deux barres de diamètre 8)

B.E.P

Specialité: TECHNIQUES DU GROS-ŒUVRE DU BATIMENT

Code Spécialité :

DUREE : 10h00

Session : 2006

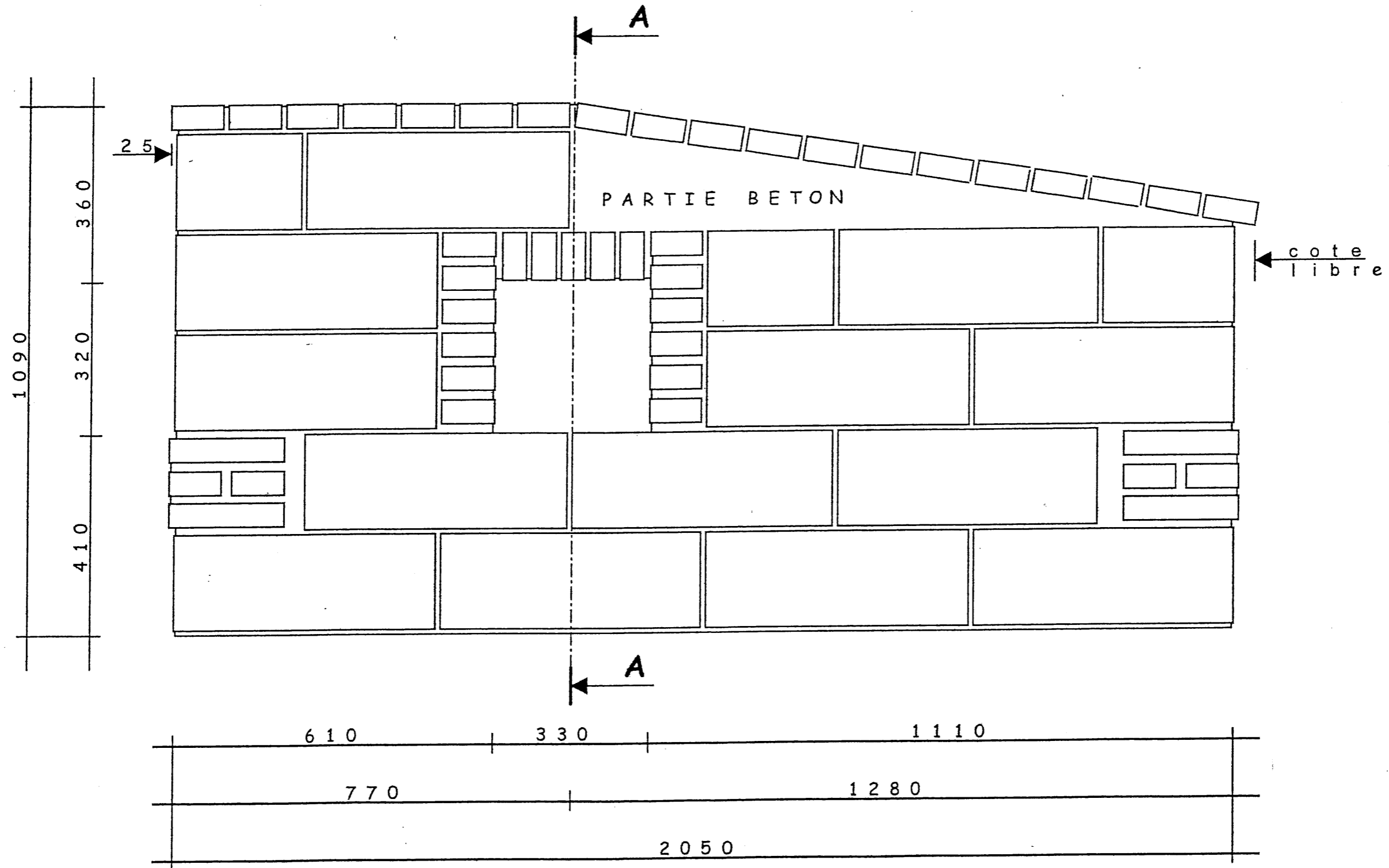
Epreuve : E.P.2 MISE EN ŒUVRE DES TECHNIQUES DU DOMAINE D'APPLICATION

N° Sujet :

Coefficient : 4

Folio : 3/7

# VUE DE FACE



**B.E.P**

Specialité: TECHNIQUES DU GROS-ŒUVRE DU BATIMENT

DUREE : 10h00

Session : 2006

Code Spécialité :

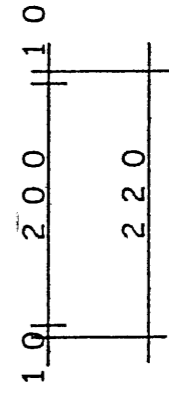
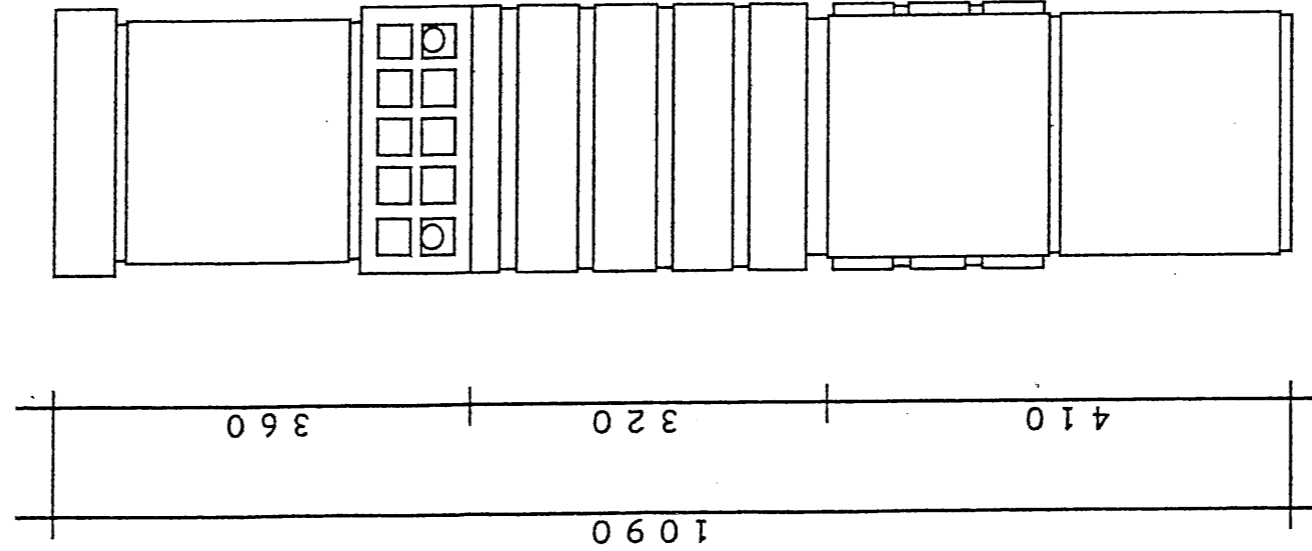
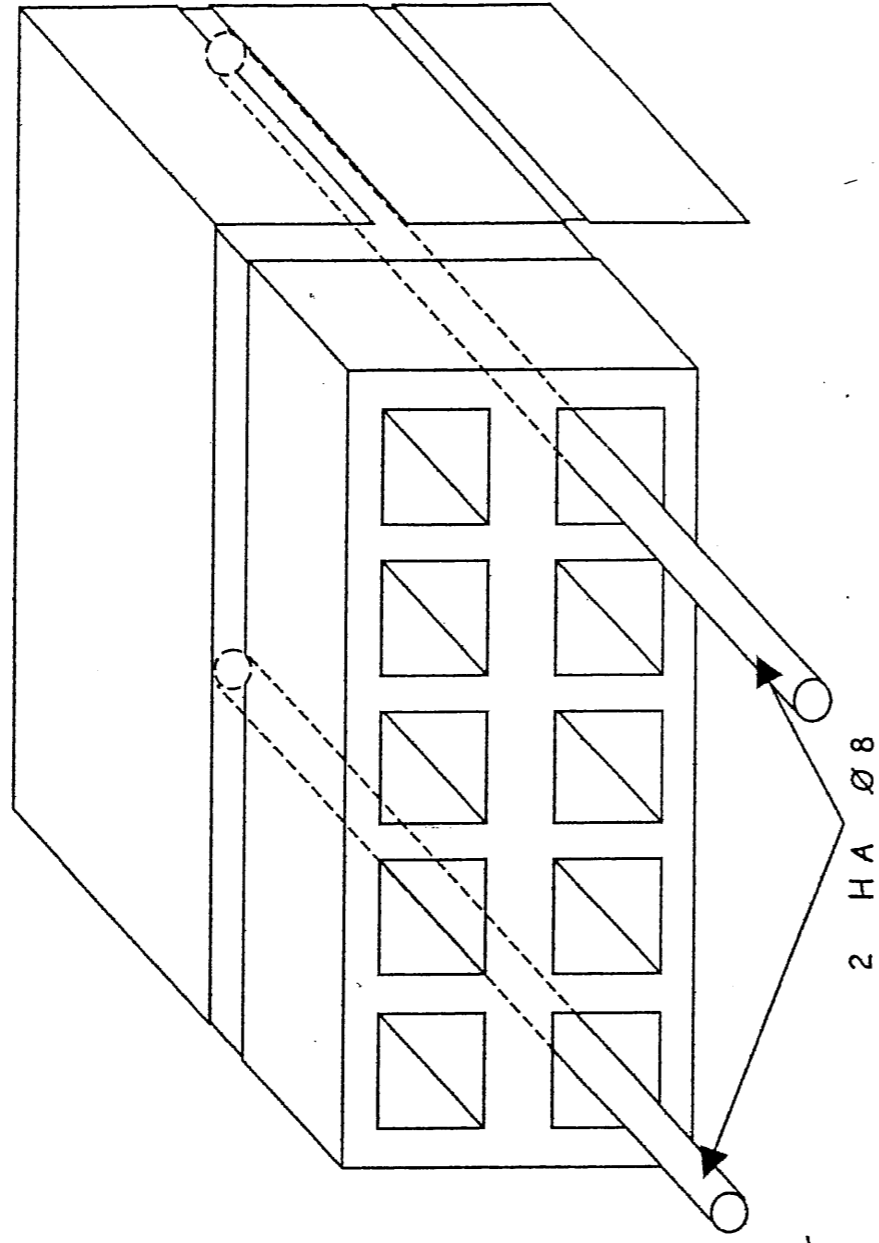
Epreuve : E.P.2 MISE EN OEUVRE DES TECHNIQUES DU DOMAINE D'APPLICATION

Coefficient : 4

Folio : 4/7

N° Sujet :

# COUPE A.A



<b>B.E.P</b>	Spécialité: TECHNIQUES DU GROS-ŒUVRE DU BATIMENT .....Code Spécialité :	DUREE : 10h00	Session : 2006
Epreuve : E.P.2 MISE EN ŒUVRE DES TECHNIQUES DU DOMAINE D'APPLICATION .....N° Sujet :		Coefficient : 4	Folio : 5/7

# PLANNING

## 1ère JOURNEE

matin

3h30

Implantation de l'ouvrage et traçage

Fabrication du mortier

Élévation de la maçonnerie de parpaings et des briques

Joints refoulés au fer plat et lissés

## 1ère JOURNEE

après-midi

3h30

Suite de l'élévation de la maçonnerie de parpaings et des briques

Joints refoulés au fer plat et lissés

Coffrage et coulage du béton (partie haute inclinée)

## 2ème JOURNEE

matin

3h00

Décoffrage de la partie béton (laissée brute de décoffrage)

Maçonnerie du bandeau de briques

Finitions diverses : nettoyage des briques; nettoyage aux abords de l'ouvrage et de l'outillage collectif du centre d'examen

B.E.P

Specialité: TECHNIQUES DU GROS-ŒUVRE DU BATIMENT

Code Spécialité :

DUREE : 10h00

Session : 2006

Epreuve : E.P.2 MISE EN OEUVRE DES TECHNIQUES DU DOMAINE D'APPLICATION

N° Sujet :

Coefficient : 4

Folio : 6/7

# BAREME DE NOTATION

ON DEMANDE	CONDITIONS	CRITERES D'EVALUATION	BAREME
<b>C3.3</b> D'implanter un ouvrage simple	Le dossier technique complet L'outillage adapté au travail demandé	Cotation = + ou - 3 mm	/ 20 pts
<b>C3.5</b> Réaliser des maçonneries brutes et apparentes	Le dossier technique complet Les différents plans d'exécution Le matériel de coupe Les matériaux appropriés	Niveau = + ou - 2 mm	/ 15 pts
		Aplomb = + ou - 1 mm	/ 10 pts
		Planéité = + ou - 2 mm	/ 10 pts
		Joints de briques refoulés plats et lissés	/ 15 pts
		Joints de parpaings refoulés plats et lissés	/ 10 pts
<b>C3.8</b> Réaliser et mettre en place du béton	Les différents plans Les matériaux nécessaires à l'ouvrage	L'aspect du béton est satisfaisant (brut de décoffrage)	/ 10 pts
<b>C3.11</b> Réaliser des finitions	Le dossier technique complet Le matériel nécessaire L'outillage adapté au travail demandé	Finition des tableaux (remplissage)	/ 10 pts
		Propreté & finitions de l'ensemble de l'ouvrage	/ 40 pts

**TOTAL DES POINTS**

**/ 140**

**NOTE FINALE**

**/ 20**

**B.E.P**

Specialité: TECHNIQUES DU GROS-ŒUVRE DU BATIMENT

DUREE : 10h00

Session : 2006

.....Code Spécialité :

Epreuve : E.P.2 MISE EN ŒUVRE DES TECHNIQUES DU DOMAINE D'APPLICATION

Coefficient : 4

Folio : 7/7

.....N° Sujet :