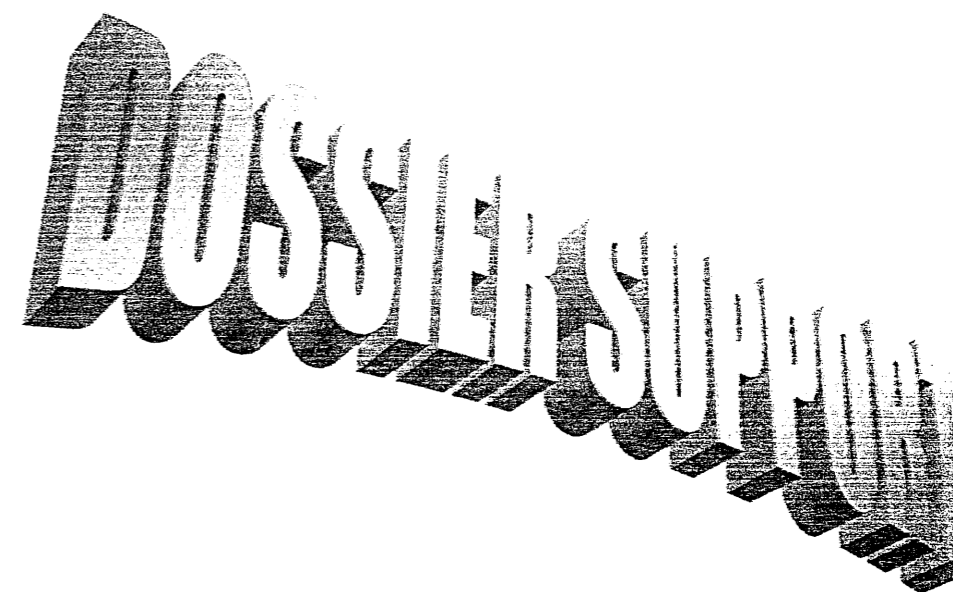


SESSION 2006

B.E.P
FINITION PLATRERIE PEINTURE

EPREUVE E.P.1
TECHNOLOGIE
Coefficient : 5 Durée : 4 heures



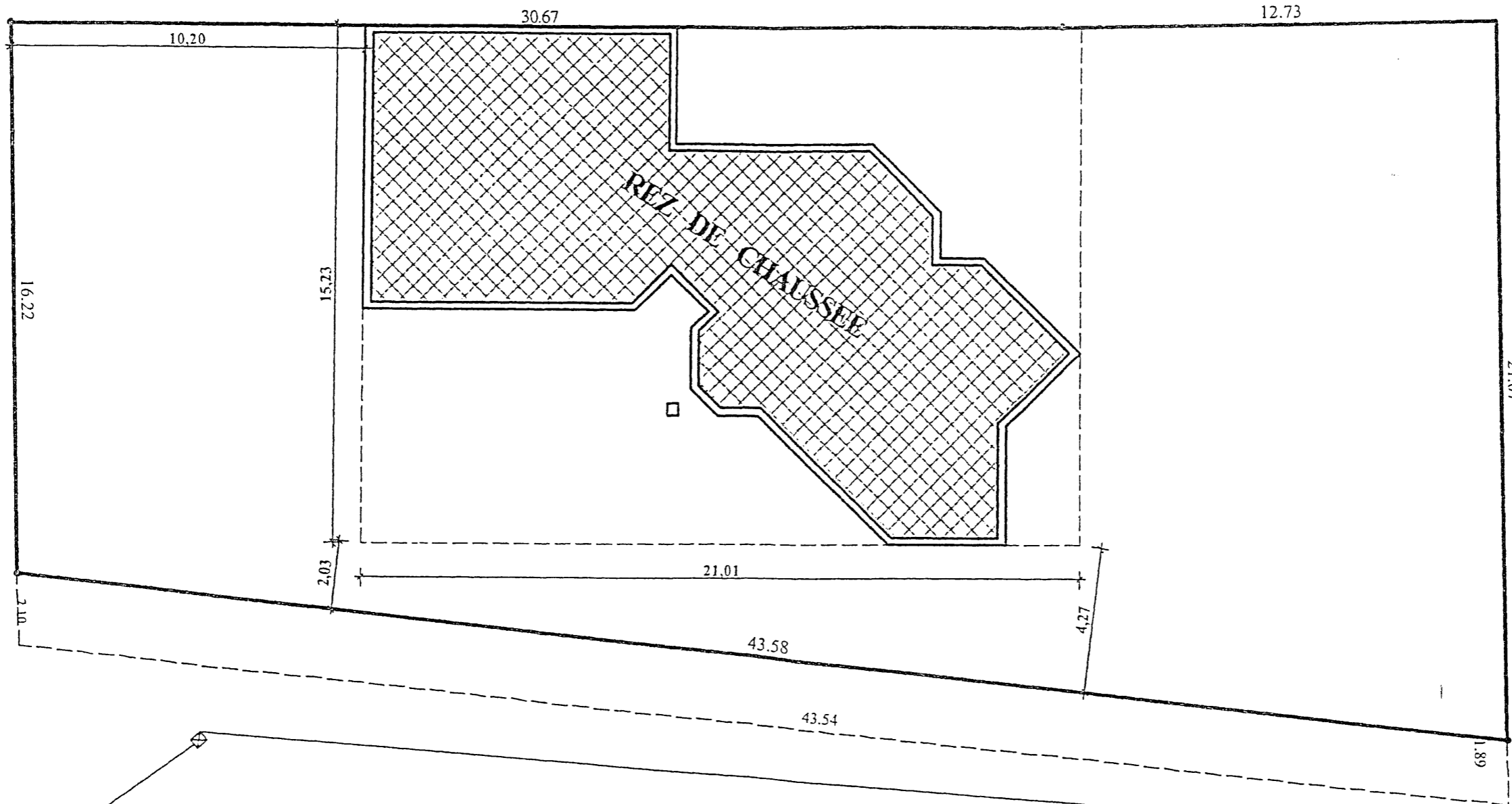
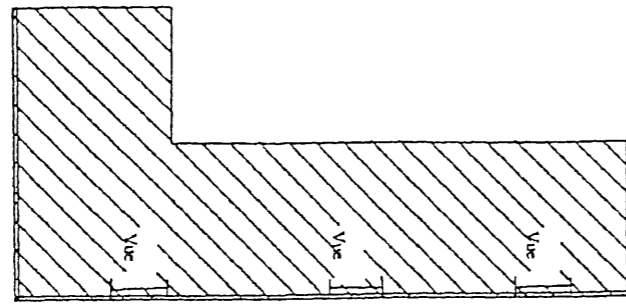
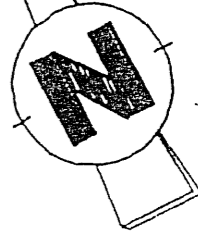
Ce dossier contient les documents :

2/15 : Plan de masse	7/15 : Fondations	12/15 : Coupe 2
3/15 : Implantation	8/15 : Réservations	13/15: Fiche technique Essef & Colisée satin
4/15 : Façade principale	9/15 : Rez de chaussée	14/15 : Fiche technique PF3 Carreaux de plâtre
5/15 : Façade jardin	10/15 : Etage	15/15 Fiche technique Kreno
6/15 : Pignon gauche et droit	11/15 : Coupe 1	

B.E.P.	Spécialité : FINITION PLATRERIE. PEINTURE Code Spécialité :512 3301A	Durée : 4 h	Session 2006
Épreuve : E.P.1 Technologie N° Sujet :		Coefficient 5	Folio 1 / 15

Plan Masse

Ech. : 1/150



B.E.P.

Spécialité : FINITION PLATRERIE. PEINTURE

Code Spécialité : 512 3301A

Durée :
4 h

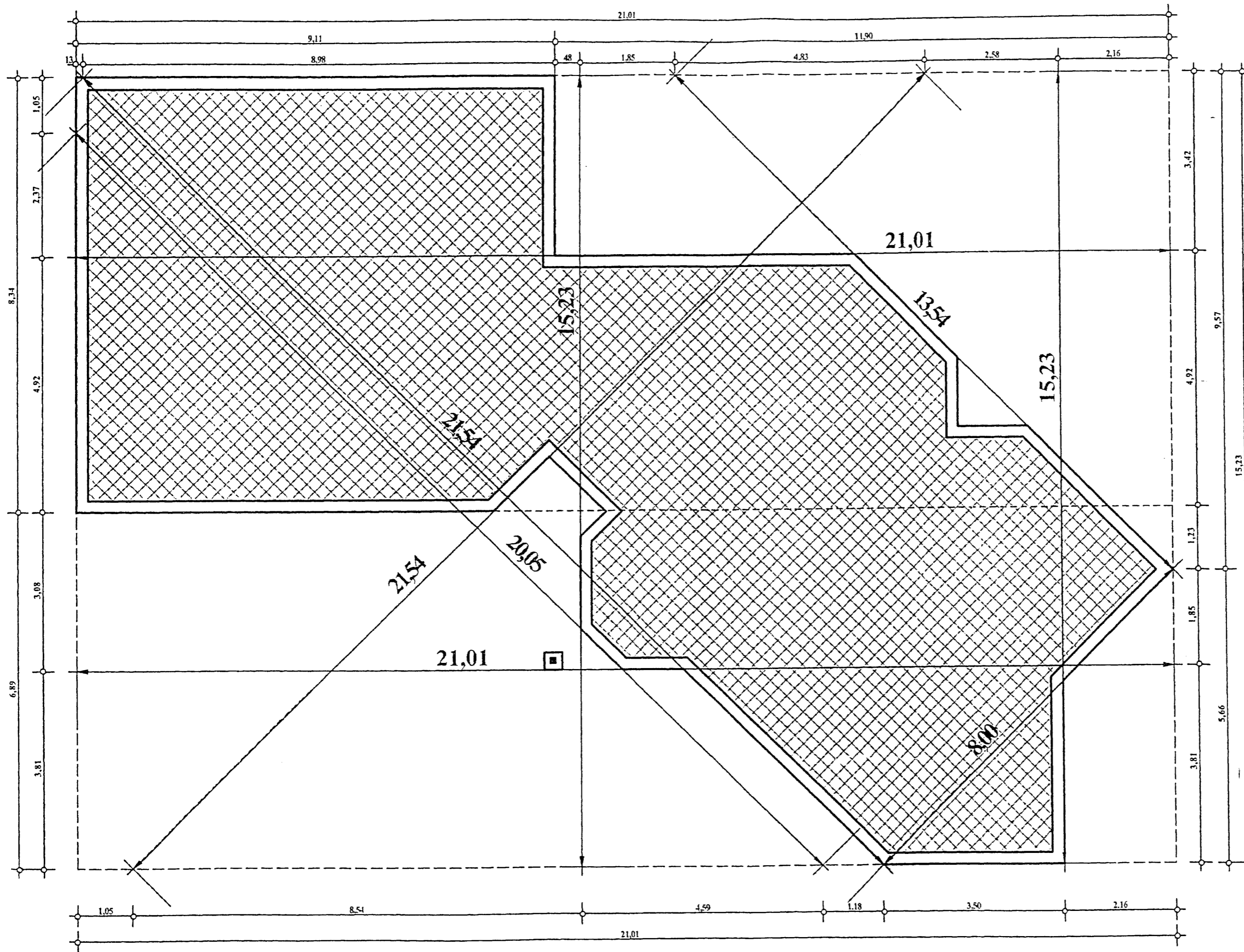
Session
2006

Épreuve : E.P.1 Technologie

N° Sujet :

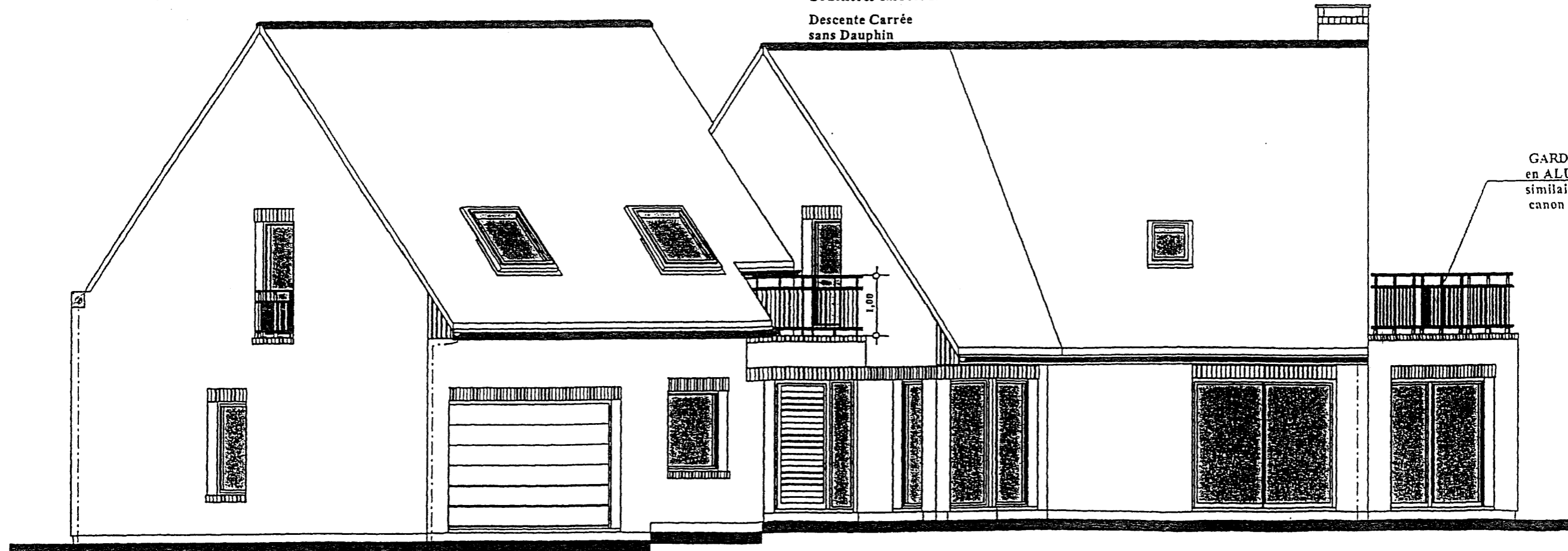
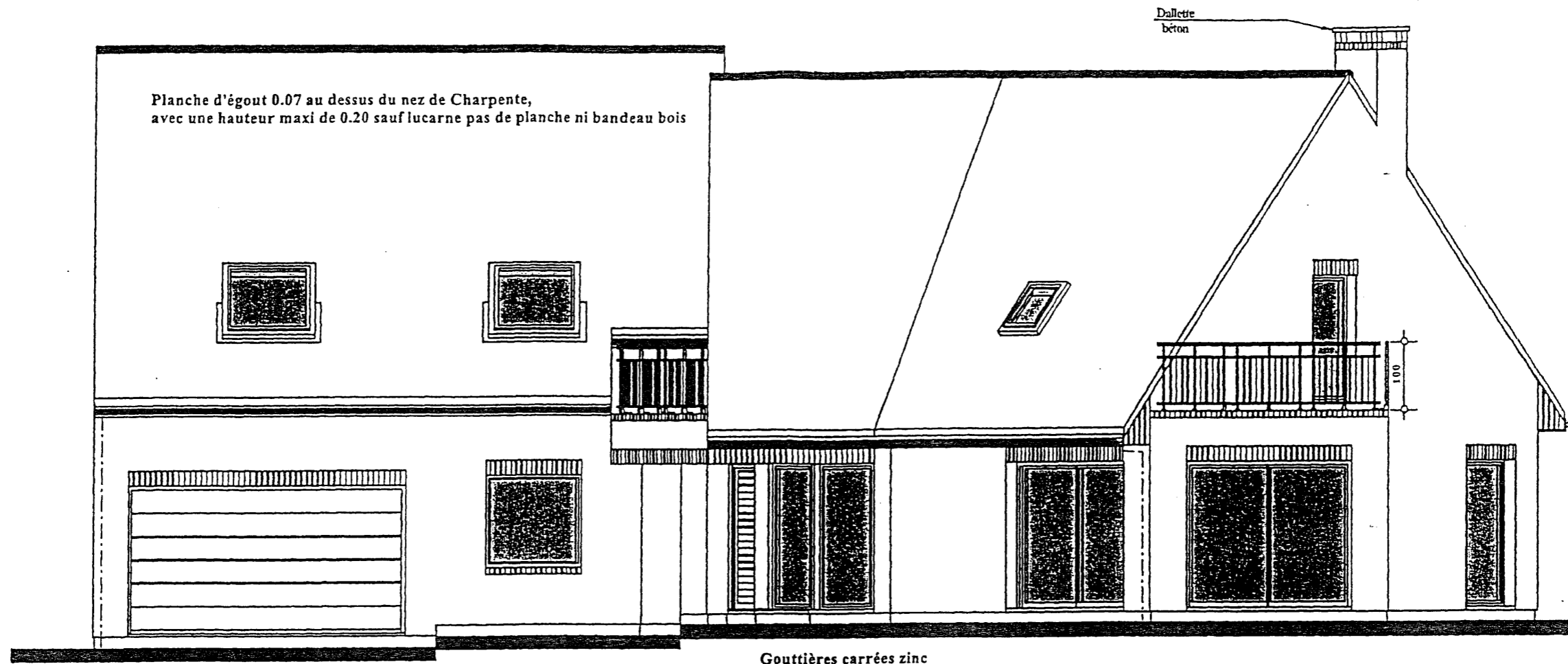
Coefficient
5

Folio
2 / 15



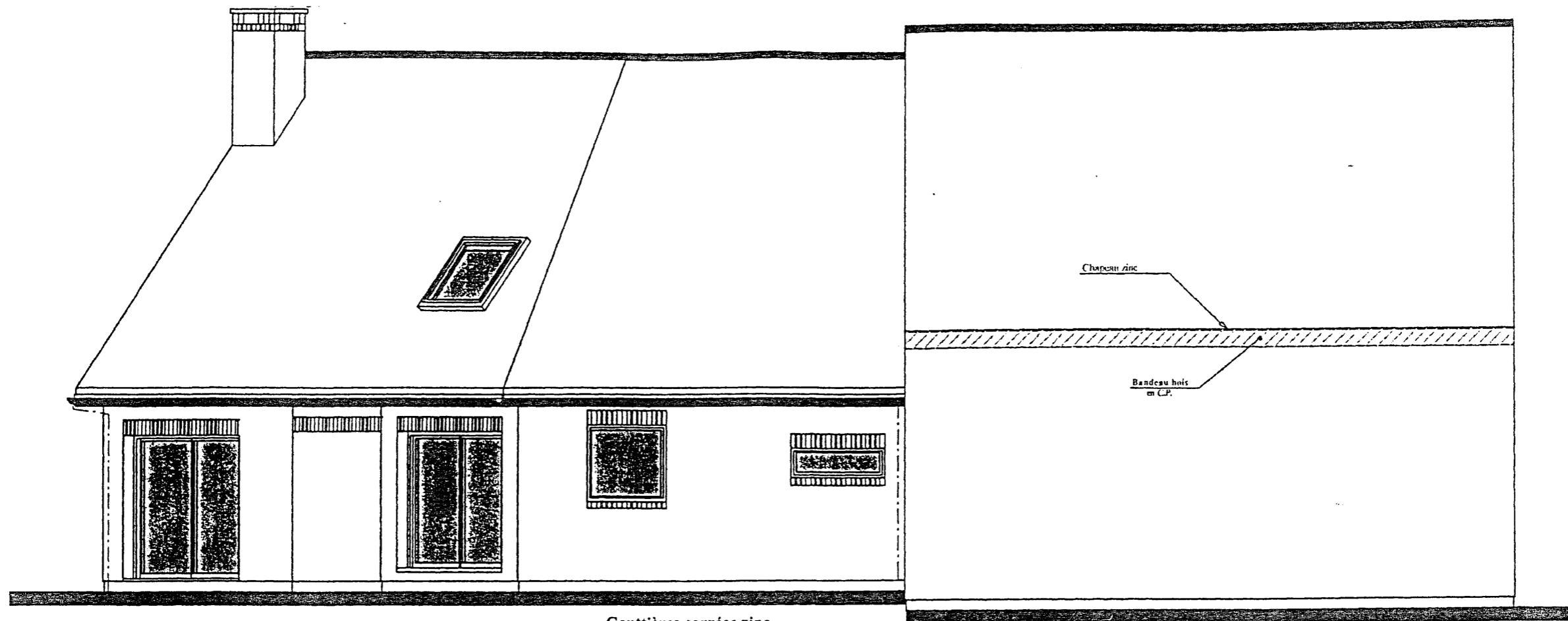
Implantation
 Ech. : 1/75

B.E.P.	Spécialité : FINITION PLATRERIE, PEINTURE Code Spécialité : 512 3301A	Durée : 4 h	Session 2006
Épreuve : E.P.1 Technologie		N° Sujet :	Coefficient 5
			Folio 3 / 15

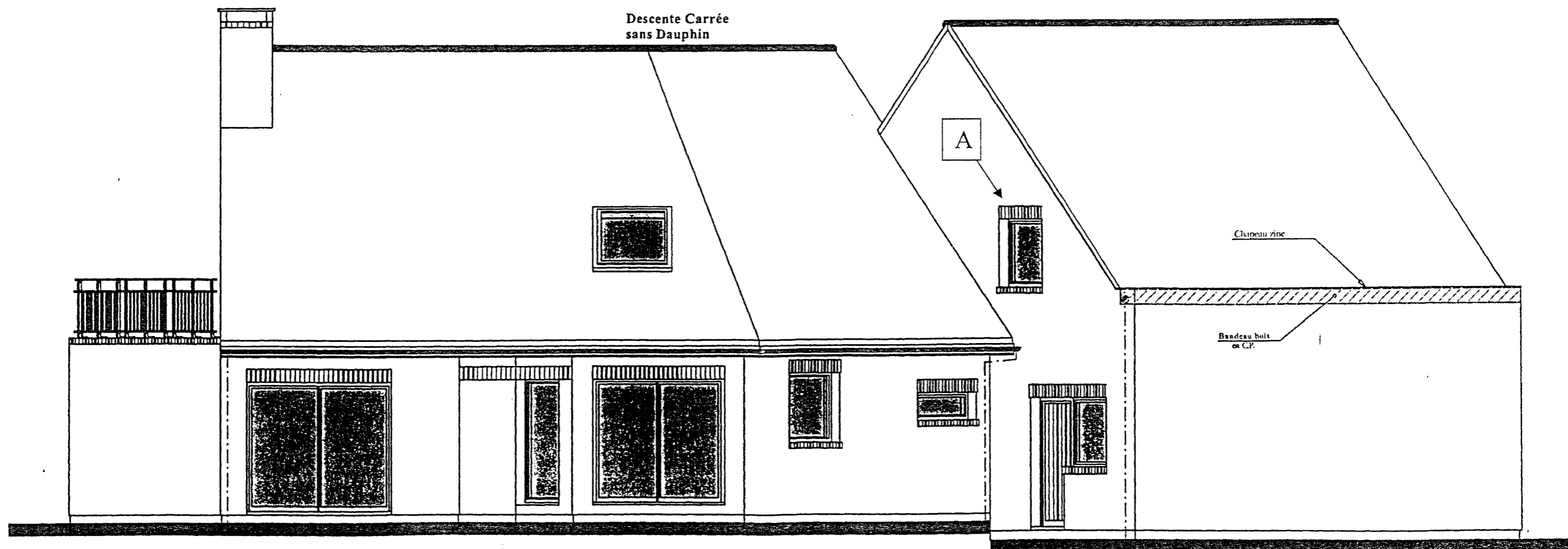


Façades principales
Ech. : 1/75

B.E.P.	Spécialité : FINITION PLATRERIE. PEINTURE	Durée : 4 h	Session 2006
	Code Spécialité : 512 3301A		
Épreuve : E.P.1 Technologie		N° Sujet :	Coefficient 5
			Folio 4 / 15

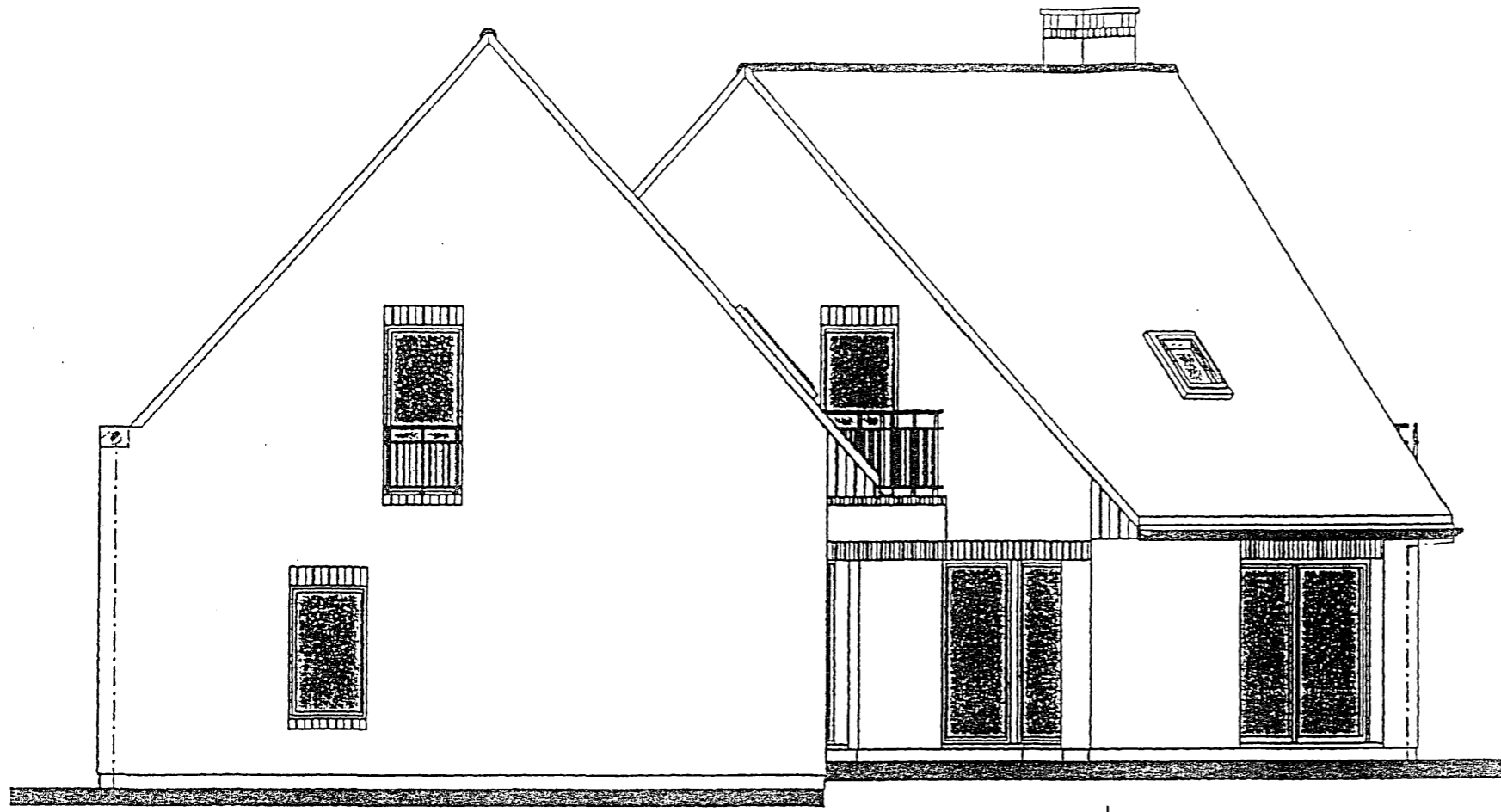


Gouttières carrées zinc
Descente Carrée
sans Dauphin

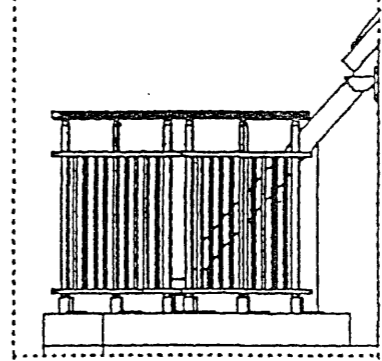


Façades Jardin
Ech. : 1/75

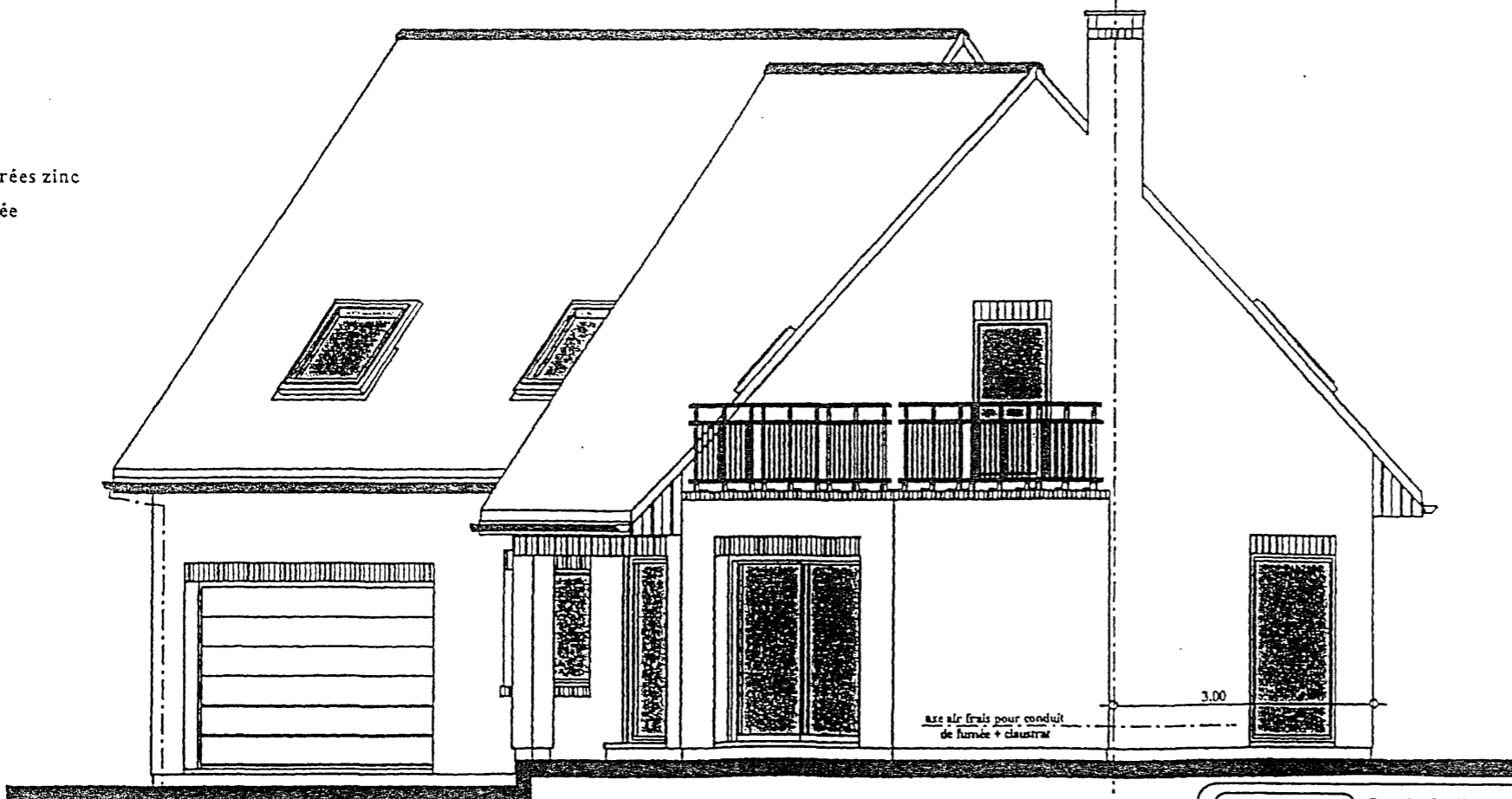
B.E.P.	Spécialité : FINITION PLATRERIE. PEINTURE Code Spécialité : 512 3301A	Durée :	Session
		4 h	2006
Épreuve : E.P.1 Technologie		N° Sujet :	Coefficient
			5



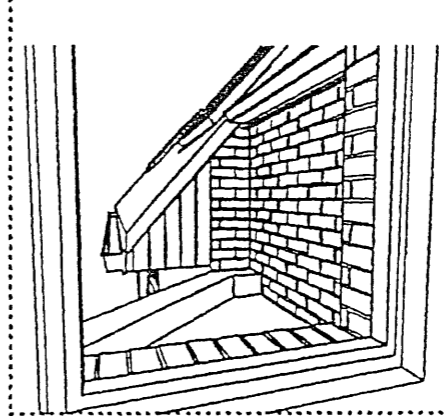
Détail balcon avec garde corps
vue de l'intérieur



Gouttières carrées zinc
Descente Carrée
sans Dauphin



Détail balcon sans garde corps
vue de l'intérieur

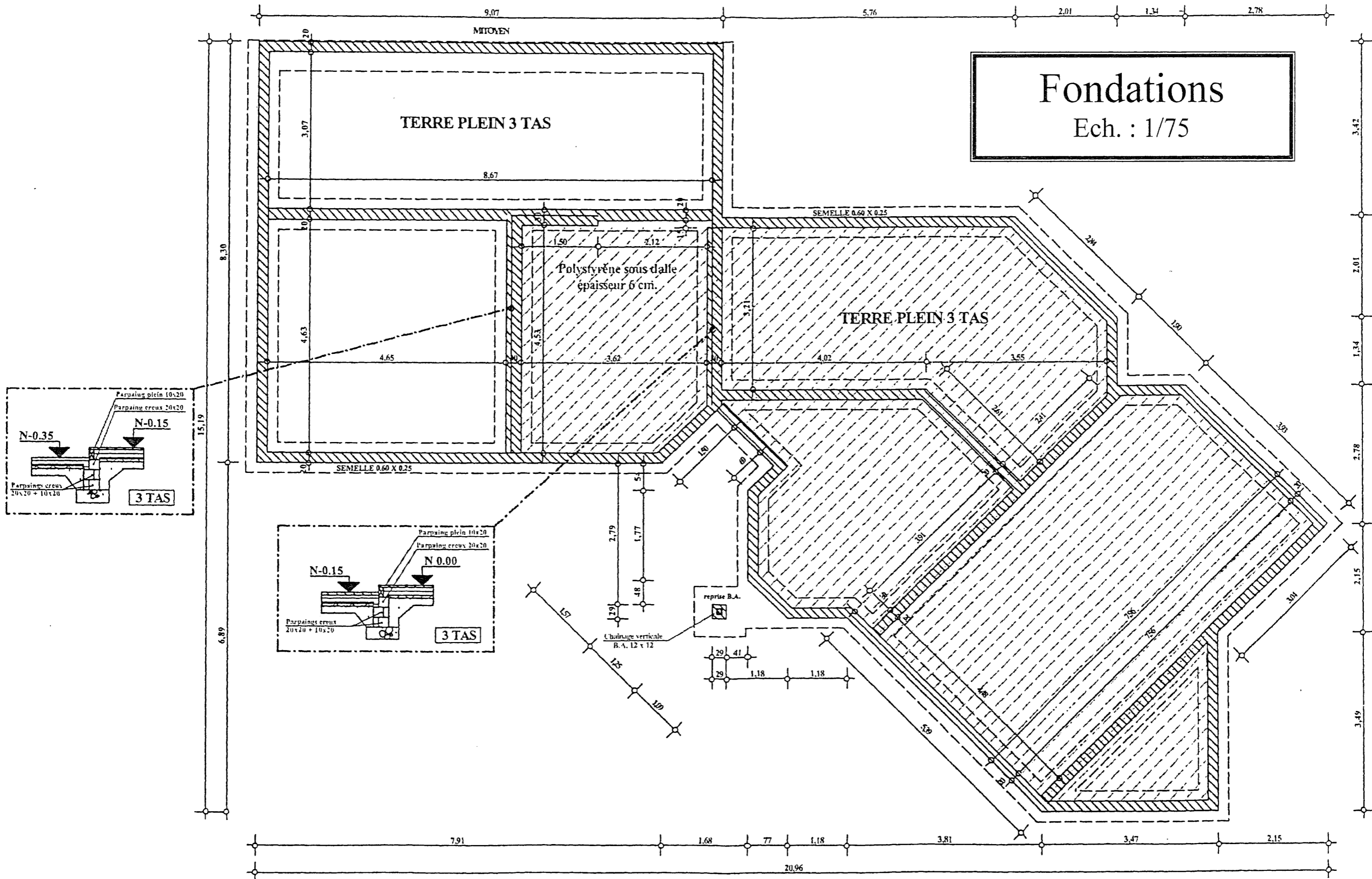


Pignons gauche et droit
Ech. : 1/75

B.E.P.	Spécialité : FINITION PLATRERIE. PEINTURE Code Spécialité : 512 3301A	Durée :	Session
		4 h	2006
Épreuve : E.P.1 Technologie		N° Sujet :	Coefficient
			5

Fondations

Ech. : 1/75



B.E.P.

Spécialité : FINITION PLATRERIE, PEINTURE

Code Spécialité : 512 3301A

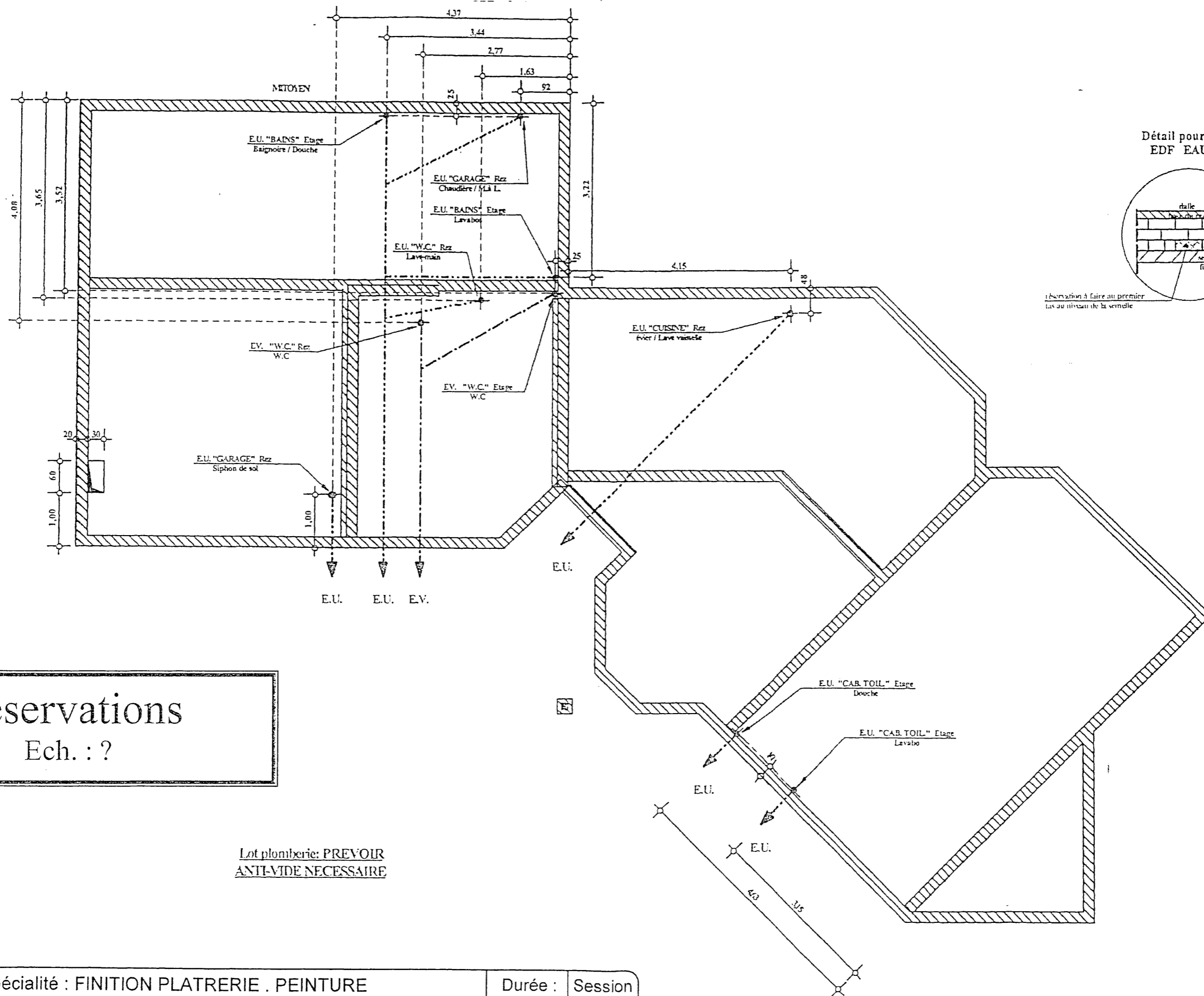
Épreuve : E.P.1 Technologie

Durée :
4 h

Session
2006

Coefficient:
5

Folio
1/15

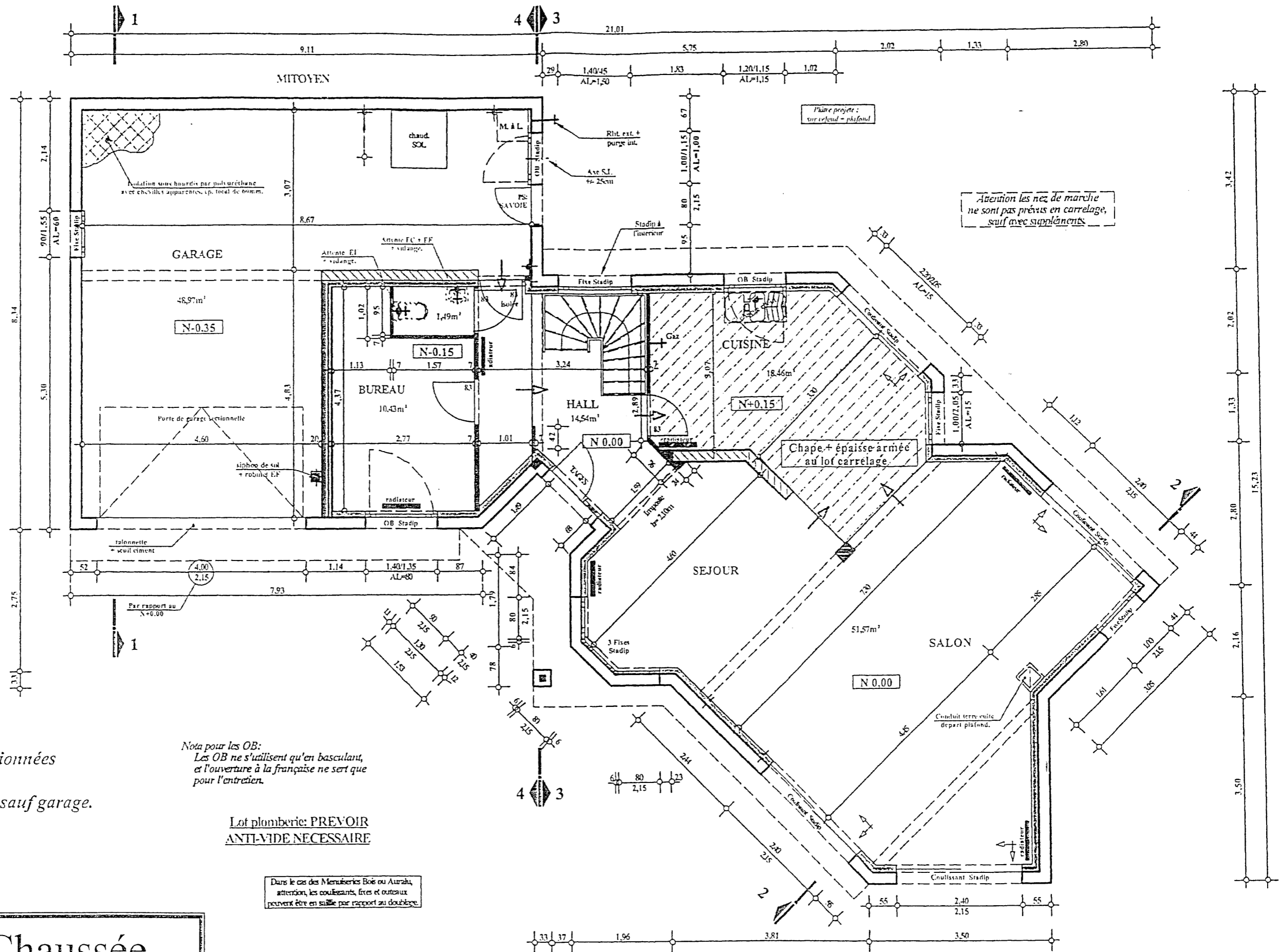


Réservations

Ech. : ?

Lot plomberie: PREVOIR ANTI-VIDE NECESSAIRE

B.E.P.	Spécialité : FINITION PLATRERIE . PEINTURE	Durée :	Session
	Code Spécialité : 512 3301A	4 h	2006
Épreuve : E.P.1 Technologie		Coefficient	Folio
N° Sujet :		5	8 / 15



Rez de Chaussée

Ech. : 1/75

B.E.P.

Spécialité : FINITION PLATRERIE. PEINTURE

Code Spécialité : 512 3301A

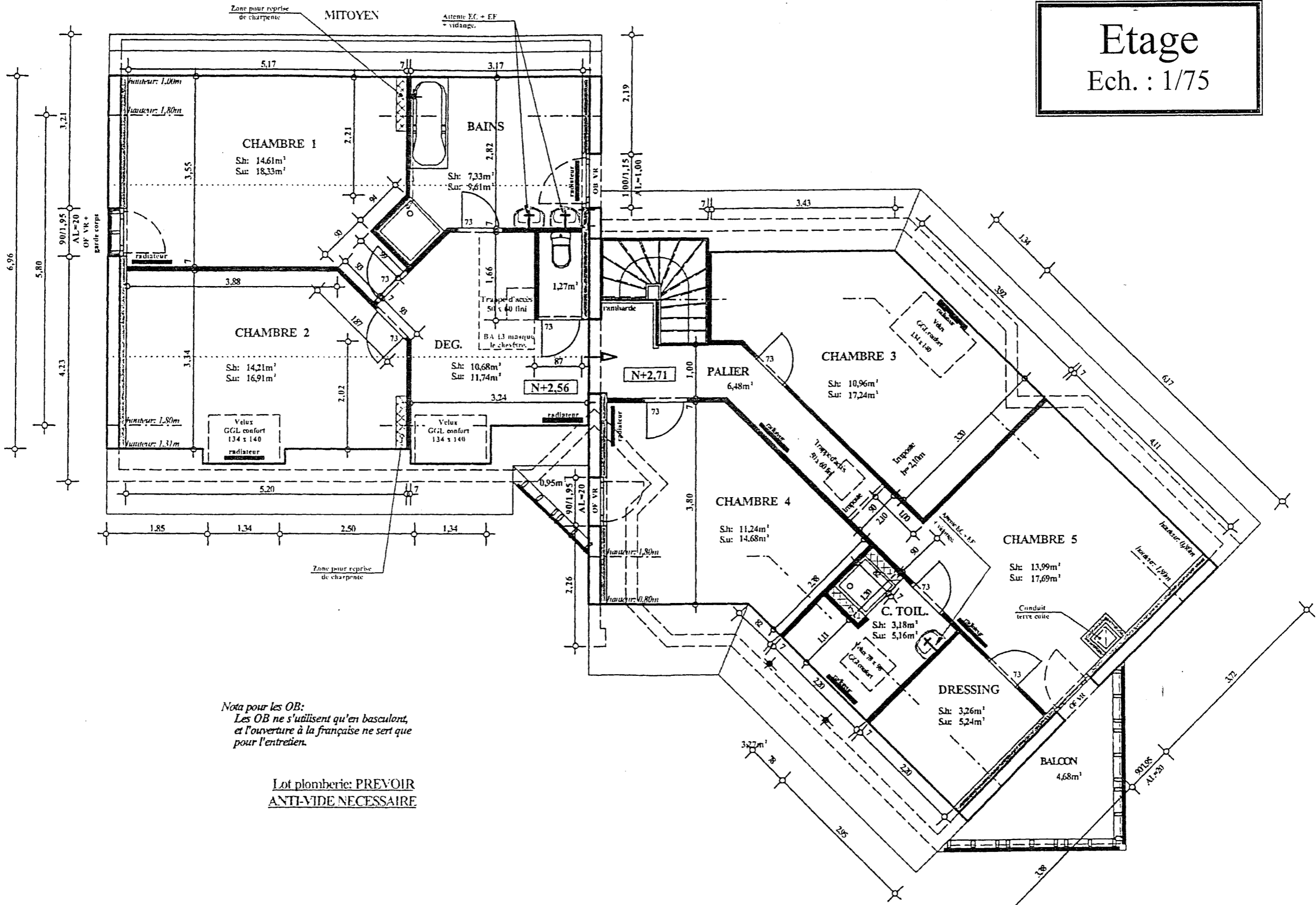
Épreuve : E.P.1 Technologie

N° Sujet :

Durée : 4 h
Session 2006

Coefficient 5
Folio 9 / 15

Etage
Ech. : 1/75



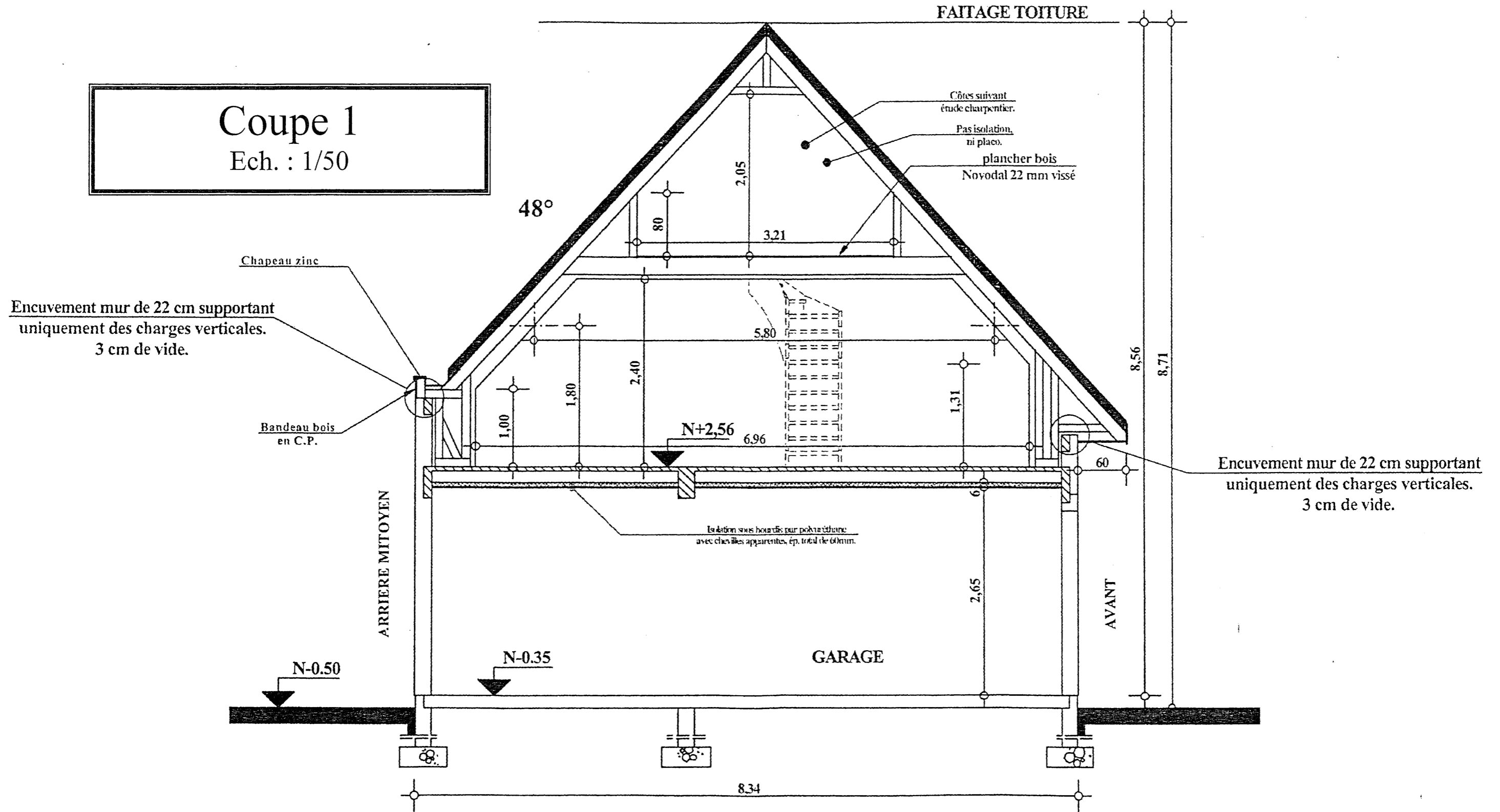
*Nota pour les OB:
Les OB ne s'utilisent qu'en basculant,
et l'ouverture à la française ne sert que
pour l'entretien.*

Lot plomberie: PREVOIR
ANTI-VIDE NECESSAIRE

B.E.P.	Spécialité : FINITION PLATRERIE. PEINTURE Code Spécialité : 512 3301A	Durée : 4 h	Session 2006
	Épreuve : E.P.1 Technologie	N° Sujet :	Coefficient 5

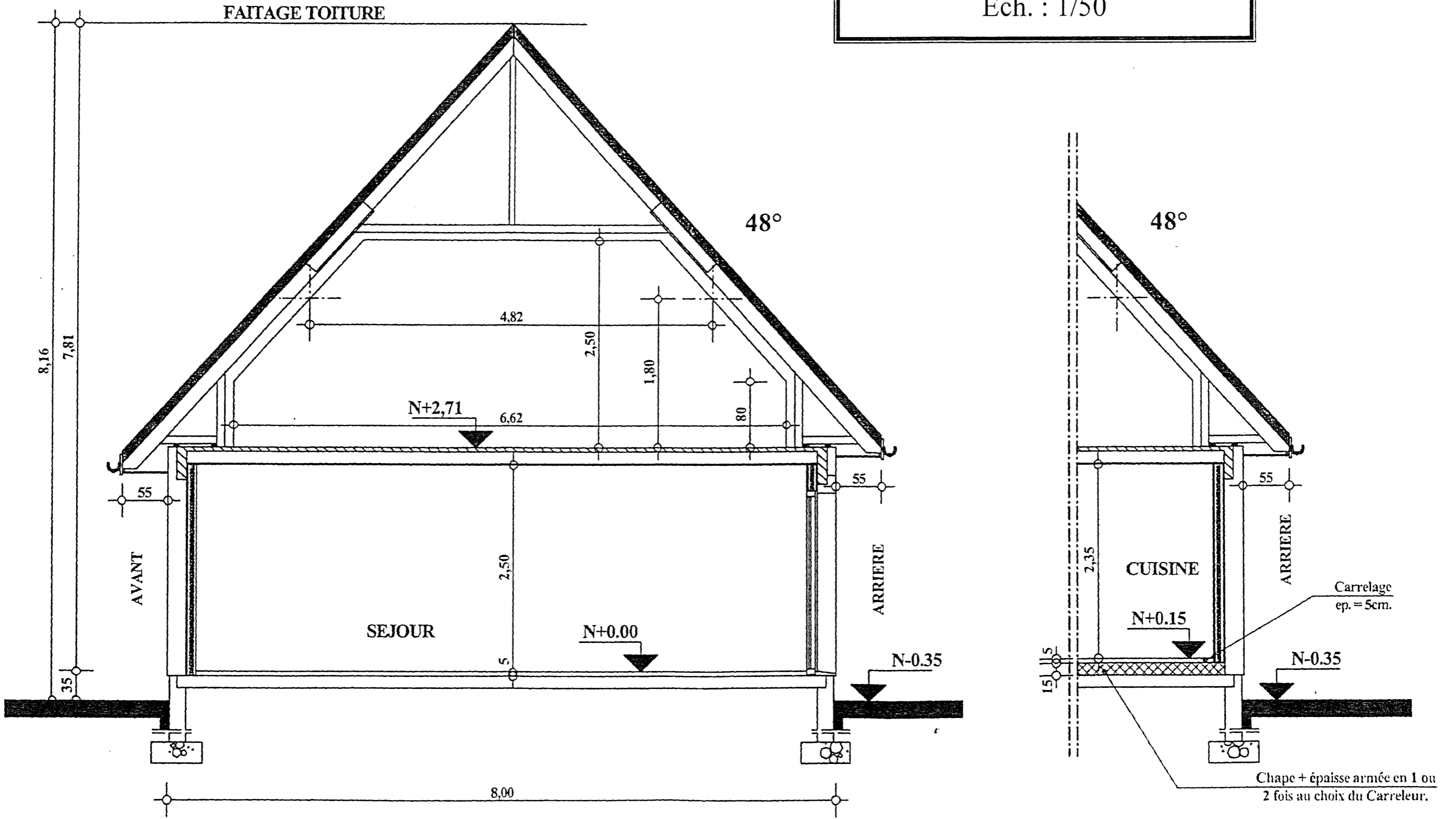
Coupe 1

Ech. : 1/50



B.E.P.	Spécialité : FINITION PLATRERIE. PEINTURE Code Spécialité : 512 3301A	Durée :	Session
		4 h	2006
Épreuve : E.P.1 Technologie		Coefficient	Folio
N° Suiet :		5	11 / 15

Coupe 2
Ech. : 1/50

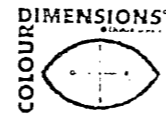


B.E.P.	Spécialité : FINITION PLATRERIE. PEINTURE	Durée : 4 h	Session 2006
	Code Spécialité : 512 3301A		
Épreuve : E.P.1 Technologie		N° Sujet :	Coefficients : 5
			Folio 12 / 15

COLISÉE SATIN

PEINTURE LAQUE GLYCÉROPHALIQUE SATINÉE DE HAUTE QUALITÉ POUR FINITION SOIGNÉE INTÉRIEUR/EXTÉRIEUR

7.95 FT 321



AFNOR : T.30.003 - Famille I - Classe 4a

Protection et décoration soignée de toute surface.
Pour travaux neufs et d'entretien.

- Aspect satiné velouté de belle esthétique.
- Entretien facile : lessivable.
- 1669 teintes réalisables sur machine à teinter.
- Très bonne aisance d'application : excellente brossabilité, faible odeur.
- Très bon rendement, bon pouvoir opacifiant.
- Tenue à la chaleur garantie jusqu'à 93 °C.

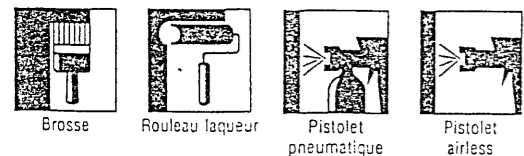
MISE EN ŒUVRE

FONDS

Sur tous fonds usuels, sains et secs, compacts dont la qualité et la préparation sont conformes au DTU 59/1.

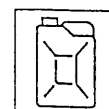
Anciennes peintures adhérentes.

MATÉRIEL



Recommandation spécifique pour application en airless : pression mini 143 bars, buse conseillée angle 65° et diamètre 38/100 mm.

DILUTION ET NETTOYAGE DU MATÉRIEL



WHITE SPIRIT

- Brosse et rouleau : 3 à 5% maxi.
- Pistolet classique : 10% maxi.
- Pistolet airless : 20% maxi.

Contient du White Spirit

HYGIÈNE, SÉCURITÉ ET ENVIRONNEMENT

INFLAMMABLE

■ Conserver à l'écart de toute source d'ignition. Ne pas fumer. ■ Conserver hors de la portée des enfants. ■ Ne pas respirer les vapeurs et aérosols. ■ Utiliser seulement dans les zones bien ventilées. ■ En cas de ventilation insuffisante, porter un masque respiratoire approprié. ■ Pendant les pulvérisations, porter un appareil respiratoire approprié. ■ En cas de contact avec les yeux, laver immédiatement et abondamment avec de l'eau et consulter un médecin. ■ En cas de contact avec la peau, laver avec de l'eau et du savon ou un détergent homologué. ■ Ne pas jeter les résidus à l'égout.

La présente notice a pour but d'informer notre clientèle sur les propriétés de notre produit. Les renseignements qui y figurent sont fondés sur nos connaissances actuelles et le résultat d'essais effectués avec un constant souci d'objectivité en fonction de conditions d'utilisation conformes aux normes ou DTU en vigueur. Toutefois, ces renseignements ne peuvent suppléer un descriptif approprié à la nature et à l'état des fonds à peindre. L'évolution de la technique étant permanente, il appartient à notre clientèle, avant toute mise en œuvre, de vérifier auprès de nos services que la présente notice n'a pas été modifiée par une édition plus récente.

Point d'éclair : 32-55 °C.

CARACTÉRISTIQUES			
TEINTES	Blanc et 1669 teintes du nuancier Décoration (système Colour Dimensions) + 192 teintes RAL. L'utilisation de notre Impression teintée avec le système Colour Dimensions augmente l'opacité et peut économiser 1 couche de finition.		
ASPECT	Satiné velouté : 20 % de brillance sous angle de réflectance 60°. Tension arrondie.		
DENSITÉ	Environ 1,32 (blanc)	EXTRAIT SEC PONDÉRAL	65% (blanc)
RENDEMENT	16 m²/l sur fond stabilisé, non absorbant et lisse <=> 12 m²/kg. 12 à 16 m²/l suivant porosité du support.		
SÉCHAGE (20 °C, HR 65%)	Sec au toucher : 6 heures maxi.	Recouvrable :	24 heures.
CONDITIONNEMENT	Blanc : 1 litre - 5 litres - 15 litres. Teintes : 1 litre - 5 litres - 15 litres.		
STOCKAGE	Un an en bidon d'origine fermé.		
CONSERVATION	Une fine couche de White Spirit en surface de toute boîte entamée. Bien agiter avant l'emploi.		

PROCESSUS	CONSEILS			★ TABLEAUX DE PRÉCONISATIONS
SUPPORTS	IMPRESSION	INTER-MÉDIAIRE	FINITION	
Sur anciennes peintures adhérentes	Impression blanche ou teintée	-	Colisée Satin 2 couches	1 à 11
Sur anciennes peintures farinantes	▲ Fixateur	Impression blanche ou teintée	Colisée Satin 2 couches	1 à 11
	⊕ Fixateur	-	Colisée Satin 2 couches	
Sur ciment, béton, neufs et dérivés	▲ Fixateur	Impression blanche ou teintée	Colisée Satin 2 couches	1 et 7
	⊕ Fixateur	-	Colisée Satin 2 couches	
Sur ciment, béton, passivés et dérivés	Impression blanche ou teintée	-	Colisée Satin 2 couches	1 et 7
Sur plâtre et dérivés secs	▲ Fixateur	Impression blanche ou teintée	Colisée Satin 2 couches	2
	⊕ Impression blanche ou teintée	-	Colisée Satin 2 couches	
Sur bois et dérivés	Impression blanche ou teintée	-	Colisée Satin 2 couches	3 et 8
Sur métaux ferreux	Primaire Tous Métaux	-	Colisée Satin 2 couches	5 et 10
Sur acier galvanisé	Dérochage	Primaire Tous Métaux	Colisée Satin 2 couches	6 et 11

ATTENTION. Dans le cas d'application de peintures solvantées sur de grandes surfaces, ou dans des locaux mal ventilés, porter un masque respiratoire approprié. Maintenir les conditions de bonne ventilation pendant le séchage.



Service Technique : (1) 46 88 32 00 - DULUX BÂTIMENT - Tour Objectif - 92607 Asnières Cedex

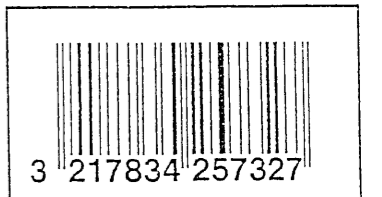
EXPANSE RELIEF - EXPANDED VINYL

ROULEAU 10,05 M x 0,53 M = 5,3 M² - ROLL SIZE 11 YD x 20,5 IN = 57 SQFT

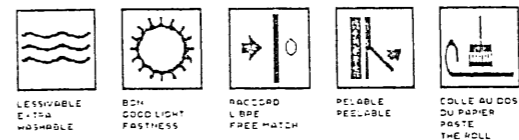


REFERENCE LOT-BATCH

4257 XT 32/ S001



UTILISATION EUROPEENNE



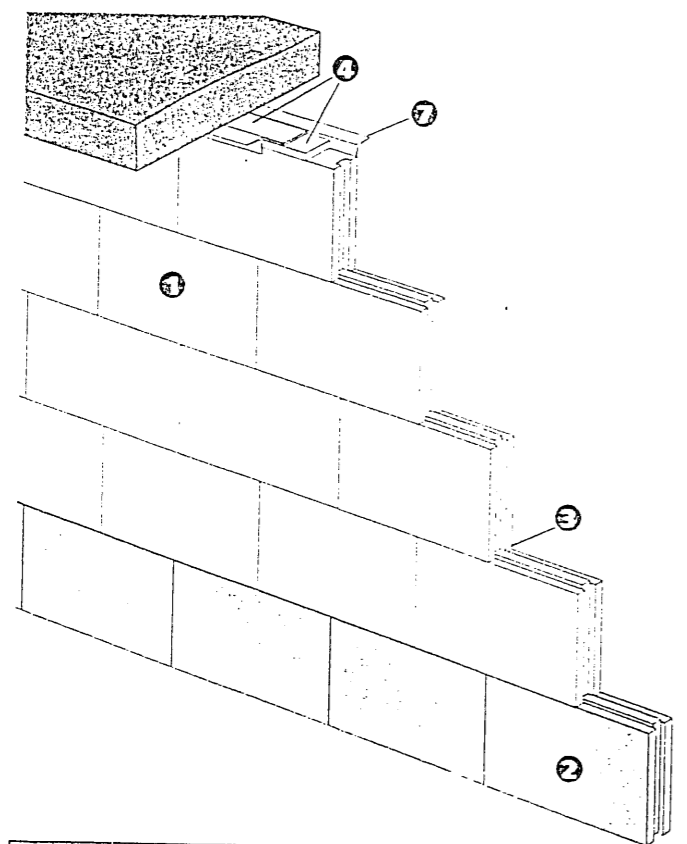
ASSUREZ-VOUS QUE LES ROULEAUX PORTENT LA MÊME RÉFÉRENCE ET LE MÊME NUMÉRO DE LOT. THE ROLLS MUST HAVE THE SAME REFERENCE AND BATCH NUMBERS. LIRE ATTENTIVEMENT TOUTES LES INFORMATIONS AU VERSO. READ CAREFULLY ALL THE INFORMATIONS ON THE BACK.

B.E.P.	Spécialité : FINITION PLATRERIE. PEINTURE	Durée : 4 h	Session 2006
	Code Spécialité : 512 3301A		
Épreuve : E.P.1 Technologie		Coefficient 5	Folio 13 / 15
		N° Sujet :	

CLOISONS DE DISTRIBUTION

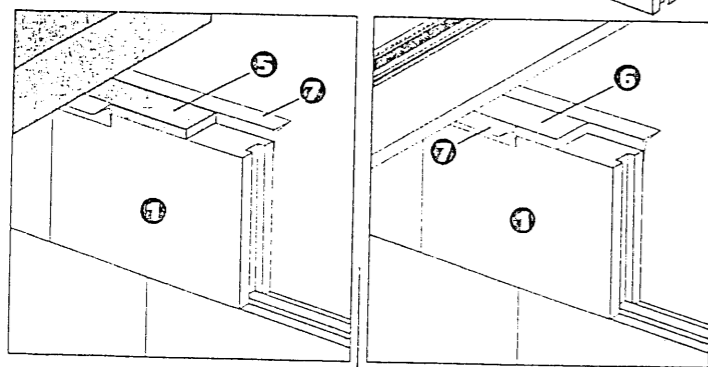
CARREAUX PF3™

Cloison de distribution de 50, 60, 70, 100 mm d'épaisseur, constituée par assemblage de carreaux de plâtre solidarisés par encollage des tenons et mortaises.



D.T.U. 25-31

- 1 Carreau de plâtre PF3
- 2 Carreau de plâtre PF3 Hydro cloisons sur sol brut, locaux moyennement humides EB et locaux sec avec revêtement de sol lavable
- 3 Colle PF3
- 4 Blocage standard : bande liège + blocage PF3
- 5 Blocage acoustique SCELMOUSSE
- 6 Blocage PF3 sous plafond PRÉGYMÉTA
- 7 Bande à joint PF3 70mm



APPLICATIONS COURANTES

- Travaux neufs et réhabilitation.
- Logements et établissements recevant du public (ERP)
- Parois de gaines techniques.
- Locaux techniques.
- Carreau PF3 Hydro sur toutes les parois en pièces humides Privatives EB+p (SdB, douche, cellier non chauffé, ...).
- Carreau PF3 Hydroplus toutes les parois en pièces humides Collectives EB+c (douche individuelle à usage collectif, sanitaire collectif d'ERP, cuisine et laverie collective...) avec sous-couche PRÉGYTANCHE en pied ou Socle PVC Hydroplus.

INTERETS SPECIFIQUES

- Grande résistance mécanique.
- Facilité de mise en œuvre et de finition.
- Utilisation en contre-cloison, en conduits et en paroi de gaine technique.
- Hautes performances au feu.
- Confort thermique et hygrométrique.

La gamme Carreaux de plâtre PF3

- Locaux humides EB+p Carreaux PF3 Hydro
- Locaux humides EB+c Carreaux PF3 Hydroplus
- Usages intensifs résistance aux choc, utilisation sévère : Carreaux PF3 THD
Carreaux PF3 STB / STBH Hydro
- Rénovation Carreaux PF3 alvéolé et alvéolé Hydro

Quantitatif
voir page 127

Mise en œuvre
voir page 118

PERFORMANCES

TYPE ET EPAISSEUR mm	CODES COULEUR ET DISPONIBILITÉS					HAUTEUR MAXI m	DISTANCE MAXI ENTRE RAIDISSEUR m	SURFACE MAXI ENTRE RAIDISSEUR m ²	POIDS kg/m ²	RESISTANCE AU FEU : CF			INDICE D'AFFAIBLISSEMENT ACOUSTIQUE : R _w +C dB
	STD	Hydro	Hydro plus	THD	STB					avec bande résiliente sans boîtier électrique	avec bande résiliente avec boîtier électrique	avec blocage scelmousse avec boîtier électrique	
D50 Plein	<input type="checkbox"/>	<input type="checkbox"/>			<input type="checkbox"/>	3,40	5,75	13	51	2 h	1 h	1 h	32
D60 Plein	<input type="checkbox"/>	<input type="checkbox"/>			<input type="checkbox"/>	3,40	5,75	13	60	2 h	2 h	1 h 30	33
D70 Plein	<input type="checkbox"/>	<input type="checkbox"/>			<input type="checkbox"/>	3,90	6,90	18	72	3 h	3 h	2 h	34
			<input type="checkbox"/>	<input type="checkbox"/>			3,90	6,90	18	84	3 h	3 h	2 h
D70 Alvéolé	<input type="checkbox"/>	<input type="checkbox"/>			<input type="checkbox"/>	3,90	6,90	18	54	1 h 30	1 h 30	1 h 30	32
D100 Plein	<input type="checkbox"/>	<input type="checkbox"/>			<input type="checkbox"/>	5,20	9,20	32	104	4 h	4 h	2 h	37
			<input type="checkbox"/>	<input type="checkbox"/>			5,20	9,20	32	120	4 h	4 h	2 h
D100 Alvéolé	<input type="checkbox"/>	<input type="checkbox"/>			<input type="checkbox"/>	5,20	9,20	32	78	2 h	2 h	2 h	34

Pour des ouvrages de faible largeur (trumeaux, gaines techniques, ...) : possibilité de hauteur maxi supérieure pour tous les types des carreaux suivant le tableau ci-dessous.

Pour les renvois , cf chapitre "références" page 281

TYPE ET EPAISSEUR mm	HAUTEUR MAXI m	SURFACE MAXI ENTRE RAIDISSEUR m ²
D60 Plein	8,00	10
D70 Plein ou Alvéolé	9,00	14
D100 Plein ou Alvéolé	12,00	25

B.E.P.

Spécialité : FINITION PLATRERIE. PEINTURE

Code Spécialité : 512 3301A

Durée : 4 h
Session 2006

Épreuve : E.P.1 Technologie

N° Sujet :

Coefficient 5
Folio 14 / 15

KRENO

PEINTURE MATE A HAUT POUVOIR OPACIFIANT A BASE DE COPOLYMÈRES ACRYLIQUES POUR MURS ET PLAFONDS INTÉRIEUR

Décoration de haute qualité.
Pour travaux neufs et d'entretien.

- Très haut pouvoir opacifiant.
- Excellent rendement.
- Rapidité de séchage.
- Lavabilité.
- Aisance d'application. Absence de reprise.
- Absence d'odeur. Facilité de nettoyage du matériel.

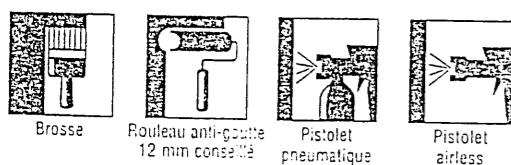
MISE EN ŒUVRE

Ne pas appliquer par température < 5°C.

FONDS

Sur tous fonds usuels, sains et secs, compacts, même alcalins, dont la qualité et la préparation sont conformes au DTU 59/1. Anciennes peintures adhérentes.

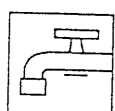
MATÉRIEL



Recommandation spécifique pour application en airless: pression mini 137 bars, buse conseillée angle 65° et diamètre 38/100 mm.

DILUTION

ET NETTOYAGE DU MATÉRIEL



EAU

- Brosse et rouleau: 0 à 20% maxi.
- Pistolet classique: 30 à 40% maxi.
- Pistolet airless: 20% maxi.

HYGIÈNE, SÉCURITÉ ET ENVIRONNEMENT

- Conserver hors de la portée des enfants.
- Utiliser seulement dans les zones bien ventilées.
- Ne pas respirer les aérosols.
- Pendant les pulvérisations, porter un appareil respiratoire approprié.
- En cas de contact avec les yeux, laver immédiatement et abondamment avec de l'eau.
- Ne pas jeter les résidus à l'égout.

La présente notice a pour but d'informer notre clientèle sur les propriétés de notre produit. Les renseignements qui y figurent sont fondés sur nos connaissances actuelles et le résultat d'essais effectués avec un constant souci d'objectivité en fonction de conditions d'utilisation conformes aux normes ou DTU en vigueur. Toutefois, ces renseignements ne peuvent suppléer un descriptif approprié à la nature et à l'état des fonds à peindre. L'évolution de la technique étant permanente, il appartient à notre clientèle, avant toute mise en œuvre, de vérifier auprès de nos services que la présente notice n'a pas été modifiée par une édition plus récente.
FABRIQUÉ EN C.E.E.

AFNOR : T.30 003 - Famille I - Classe 7:

CARACTÉRISTIQUES

TEINTE	Blanc.		
ASPECT	Mat, légèrement pommelé. ≤ à 10% de brillance sous angle de réflectance de 85°.		
DENSITÉ	Environ 1,4	EXTRAIT SEC PONDÉRAL	49%
RENDEMENT	17 m ² /l sur fond stabilisé, non absorbant et lisse ⇔ 12 m ² /kg. 13 à 17 m ² /l suivant porosité du support.		
SÉCHAGE (20°C, HR 65%)	Sec au toucher: 30 minutes.	Recouvrable:	4 heures.
CONDITIONNEMENT	Blanc: 5 litres - 15 litres		
STOCKAGE	Un an en bidon d'origine fermé. Tenir à l'abri du gel.		
CONSERVATION	Une fine couche d'eau en surface de toute boîte entamée. Bien agiter avant l'emploi.		

PROCESSUS	CONSEILS			* TABLEAUX DE PRÉCONISATIONS	
	SUPPORTS	IMPRESSION	INTER-MÉDIAIRE		FINITION
Sur anciennes peintures adhérentes	△	Fixateur	-	Kreno	1 à 6
	○	Kreno dilué (facultatif)	-	Kreno	
Sur anciennes peintures farinantes		Fixateur	-	Kreno	1 à 6
Sur ciment, béton, et dérivés, neufs ou passivés	△	Fixateur	-	Kreno	1
	○	Kreno dilué	-	Kreno dilué	
Sur plâtre et dérivés		Kreno dilué	-	Kreno	2
Sur bois et dérivés	△	Impression	-	Kreno	3
	○	Kreno dilué	-	Kreno dilué	

△ surfaces poreuses. ○ surfaces non poreuses.

▲ travail soigné. ● travail courant.

* tableaux de préconisations à votre disposition chez les distributeurs Dulux Bâtiment.

Service Technique : (1) 46 88 32 00
DULUX BATIMENT - Tour Objectif
92607 Asnières Cedex



B.E.P.

Spécialité : FINITION PLATRERIE, PEINTURE

Code Spécialité : 512 3301A

Durée :
4 h

Session
2006

Épreuve : E.P.1 Technologie

N° Sujet :

Coefficient
5

Folio
15 / 15