

# CORRIGÉ

**Ces éléments de correction n'ont qu'une valeur indicative. Ils ne peuvent en aucun cas engager la responsabilité des autorités académiques, chaque jury est souverain.**

BREVET D'ÉTUDES PROFESSIONNELLES  
FINITION Dom : PLÂTRERIE-PEINTURE

**ÉPREUVE EP2**  
ANALYSE D'UN DOSSIER ET RÉDACTION D'UN MODE OPÉRATOIRE

# DOSSIER CORRIGÉ

**Ce dossier contient les documents :**  
**Folios 1/6, 2/6, 3/6, 4/6, 5/6, 6/6**

**A l'issue de cette épreuve, vous remettrez les documents 1/6 à 6/6, agrafés dans une copie d'examen.**

**Note obtenue : /120      Note : /20**

<b>B.E.P.</b>	Spécialité : FINITION Dom : PLATRERIE-PEINTURE Code Spécialité :	Durée :	Session 2006
Épreuve : EP2 Analyse d'un dossier – Mode opératoire N° Sujet :		Coefficient:	Folio 1/6

FOLIO	ON DONNE	ON DEMANDE	ON EXIGE	REPOSES	BAR.
7 /21	D.T. Plan du rez de chaussée	Donner la surface habitable du bureau	Réponse exacte	10m43	/2
2/21	D.T Plan de masse	Indiquer l'échelle du plan	Réponse exacte	1/150	/1
7/21 16/21	D.T. Revêtement sol du bureau	Etablir le quantitatif du produit De ragréage pour le bureau. Epaisseur 5 millimètre.	Quantité exacte	46kg93	/4
7/21 21/21	D.T. rez-de-chaussée Revêtement sol du bureau Fiche technique	Etablir le quantitatif du revêtement Sol.	Quantité exacte	54 dalles	/4
7/21 16/21 21/21	D.T. rez-de-chaussée Revêtement sol du bureau Fiches techniques	Evaluer les quantités de matériaux A commander Cartons de dalles Kg ragréage	Conditionnement exacte	Dalles : 3c Ragréage : 2 sacs	/3 /3
7/21 15/21	D.T. rez-de-chaussée Revêtement sol du bureau Fiche technique.	Etablir le quantitatif de colle Nécessaire à la pose de dalles Du bureau	Quantité exacte Détail des calculs	10m43x330gr=3kg441	/4

**CORRIGÉ** /21

<b>B.E.P</b>	Spécialité : Finition-plâtrerie	Code Spécialité : 51233001A	Durée : 4h	Session :2006
Epreuve : EP2-ANALYSE D'UN DOSSIER.			Coefficient 6	Folio : 2/6
N°Sujet :				

FOLIO	ON DONNE	ON DEMANDE	ON EXIGE	REPOSES	BAR.
7/21 12/21 2021	D.T Plan du rez-de-chaussée Descriptif des travaux Fiches techniques	Quantitatif peinture plafond Pour le SALON –SEJOUR : Pour la CUISINE Pour le BUREAU :	Quantité exacte	7litres93 2litres84 1litre60	/5 /5 /5
7/21	D.T Plan du rez-de-chaussée	Périmètre du BUREAU :	Réponse exacte	14m28	/2
7/21 19/21	D.T Plan du rez-de-chaussée Fiche produit	Calculer le quantitatif de peinture d' impression Pour les murs du bureau		Pxh=37m84 3litres78	/2
7/21 17/21	D.T Plan du rez-de-chaussée Fiche technique	Calculer le métrage de revêtement mural nécessaire pour le bureau ,ne pas déduire les ouvertures et les plinthes.	Mesure exacte	14m28 :1m06=13lés47= 14 lés 14lésx2m65=36m40 1 rouleau de 50 mètres	/4
20/21	D.T Fiche technique produit Voir descriptif.	Quantitatif de peinture pour le revêtement du bureau en 2 couches.		37m²84 :17=2litres22x2= 4litres44	/4
21/21	D.T Fiche technique du produit	Quel est l'épaisseur et le type de Carreau utilisé pour la cloison du WC		70mm HYDROPLUS	/2
21/21	D.T Fiche technique du produit	Donner les qualités de la colle pour la Pose de carreau de plâtre.		Faible retrait,grande finesse,bonne glisse.	/2

**CORRIGÉ** /31

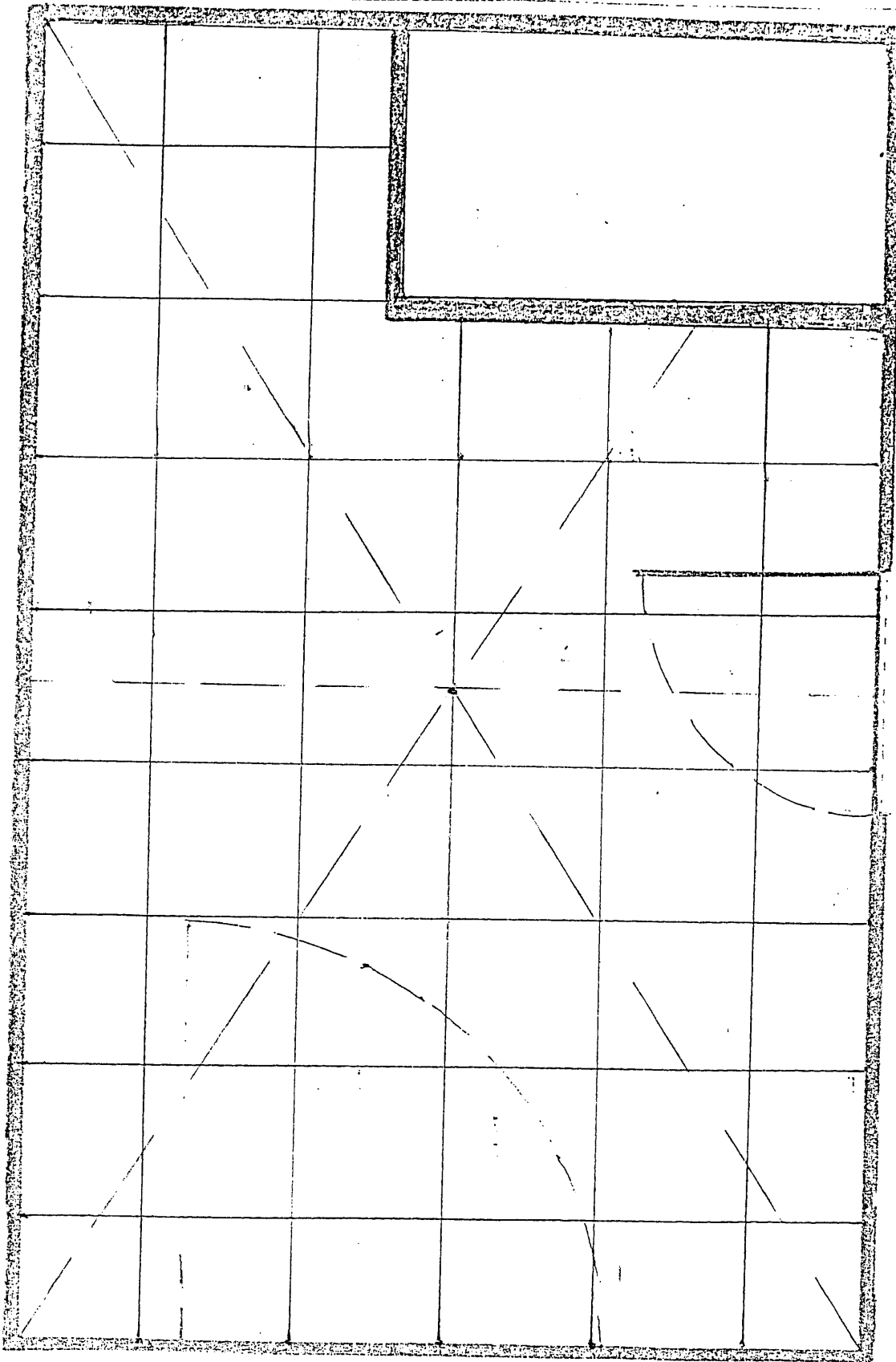
<b>B.E.P</b>	Spécialité : Finition-plâtrerie	Code Spécialité : 51233001A	Durée : 4h	Session :2006
Epreuve : EP2-ANALYSE D'UN DOSSIER.			Coefficient 6	Folio : 3/6
N°Sujet :				

FOLIO	ON DONNE	ON DEMANDE	ON EXIGE	REPONSES	BAR.
		Les revêtements ont un classement UPEC Que veut dire ses abréviations.	Désignation exacte	U : usure à la marche P : poinçonnement E : comportement à l'eau C : tenue aux agents chimiques	/4
14/21	D.T Fiche technique du produit Colle revêtements muraux SPVS	Pour la pose du revêtement mural du Bureau avec la colle SPVS Décrire 6 avantages donnaient dans Sa fiche technique		Colle prête a l'emploi.Pouvoir glissant. Encollage facile. Faible consommation. Temps ouvert long. Pouvoir piégeant très élevé Colle sans danger.	/4
		Sur certaines fiches de produit Une inscription donne : « temps de gommage », expliquer sa signification :		Intervalle écoulé entre le moment où l'on étale la colle sur le support et le moment où l'on procède à l'affichage.	/2
		Sur certaines fiches de produit Une inscription est mentionne : « temps ouvert » expliquer sa signification :		Délai d'utilisation entre le moment de l'étalage de la colle et celui où la colle a perdu son pouvoir collant.	/2
21/21	D.T Fiche technique Revêtement sol du bureau	Les dalles moquette ESCOIENNA ont plusieurs Classement : Donner le classement UPEC	Réponse complète.	U3 P3 E1 Co	/4
7/21	D.T Plan du rez de chaussée	Sur le plan les ouvertures sont mentionnées par OB Stadip : Donner la signification des initiales « OB »	Réponse exacte.	OSCILLO-BATTANTE	/2

/18

**CORRIGÉ**

B.E.P	Spécialité : Finition-plâtrerie	Code Spécialité : 51233001A	Durée : 4h	Session : 2006
Epreuve : EP2-ANALYSE D'UN DOSSIER.			Coefficient 6	Folio : 4/6
N°Sujet :				



CORRIGÉ

BUREAU éch. 1/20

<b>B.E.P Spécialité : Finition-plâtrerie</b>	<b>Code Spécialité : 51233001A</b>	<b>Durée : 4h</b>	<b>Session :2006</b>
<b>Epreuve : EP2-ANALYSE D'UN DOSSIER.</b>	<b>N°Sujet :</b>	<b>Coefficient 6</b>	<b>Folio : 5/6</b>

