

BREVET D'ÉTUDE PROFESSIONNELLE
FINITION Dom : PLÂTRERIE-PEINTURE

ÉPREUVE ÉCRITE E.P.2
ANALYSE D'UN DOSSIER
MODE OPÉRATEUR

DOSSIER TECHNIQUE

Contenu du dossier

DOCUMENTS :

PLANS. Folio 1/21-2/21-3/21-4/21-5/21-6/21-7/21-8/21-9/21-10/21.

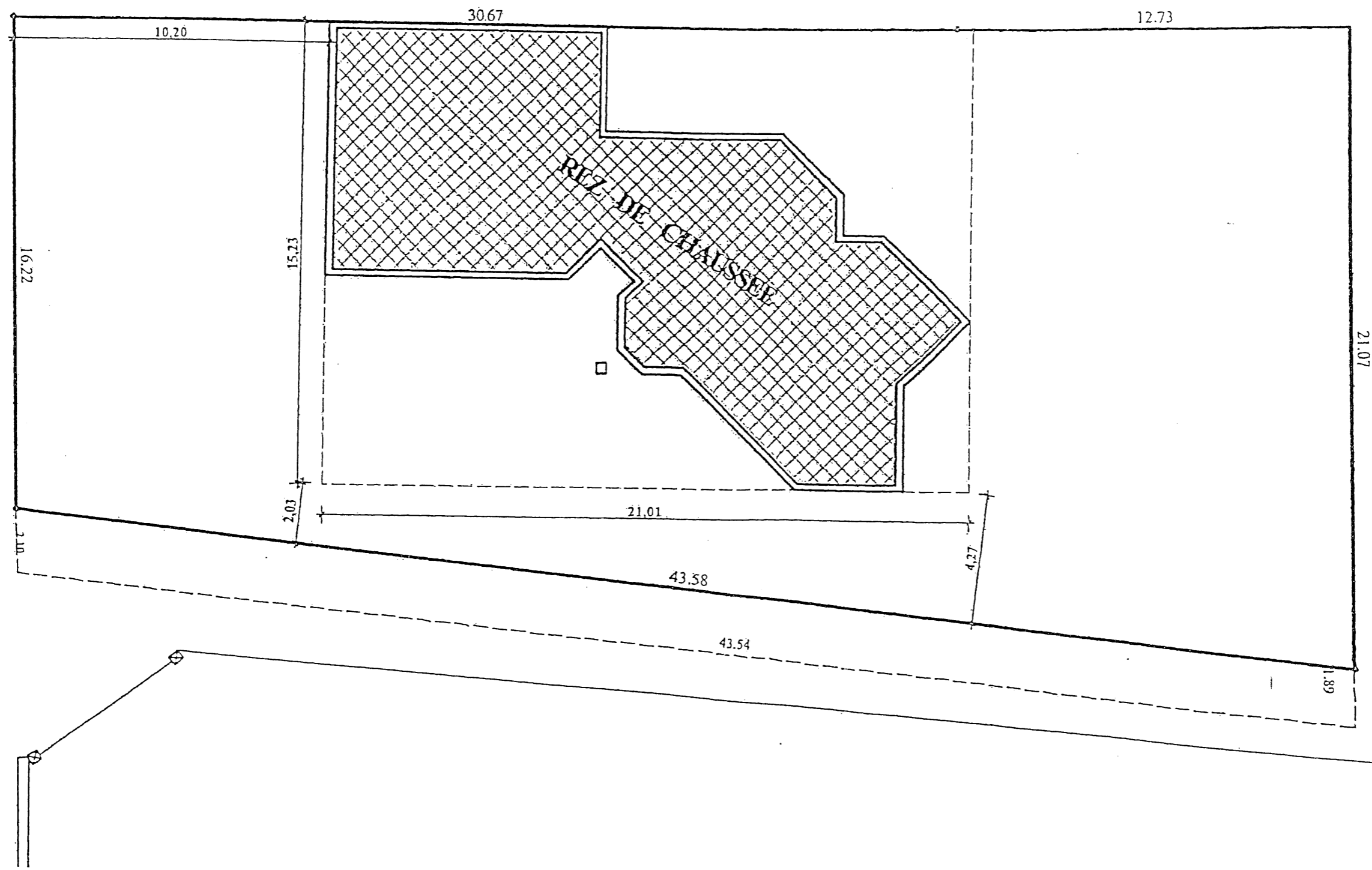
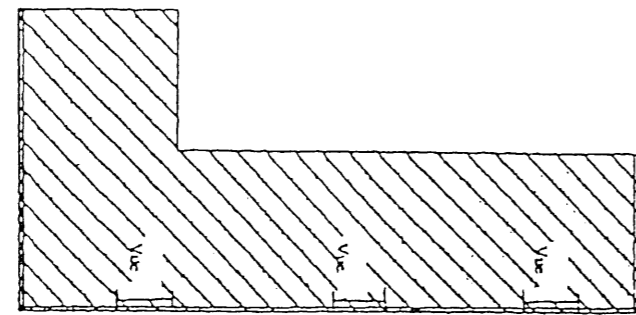
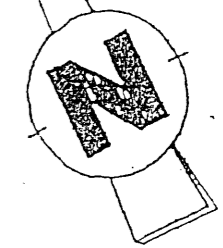
DESRIPTIF DES TRAVAUX. folio 11/21-12/21.

FICHES TECHNIQUES. folio 13/21-14/21-15/21-16/21-17/21-18/21-19/21-
20/21-21/21.

B.E.P.	Spécialité : FINITION Dom : Plâtrerie -Peinture	Durée :	Session
	Code Spécialité :	4 heures	2006
Épreuve : EP2 Analyse d'un dossier- Mode opératoire		Coefficient:	Folio
N° Sujet :			1/21

Plan Masse

Ech. : 1/150



B.E.P.

Spécialité : FINITION Dom : Plâtrerie-Peinture
Épreuve : EP2 Analyse d'un dossier-Mode opératoire

N° Sujet :

Session : 2006
Folio : 2/21

Fondations

Ech. : 1/75

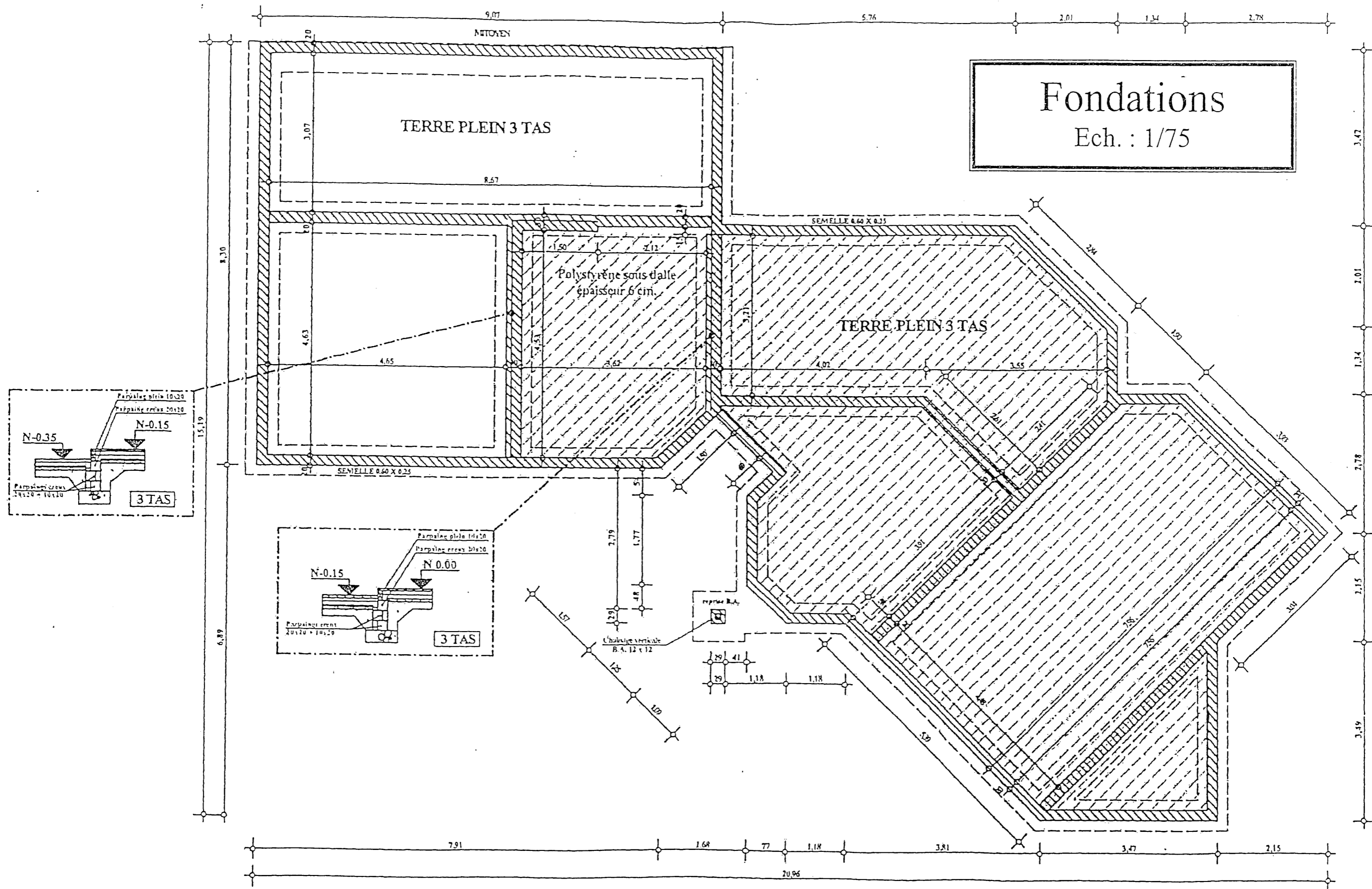
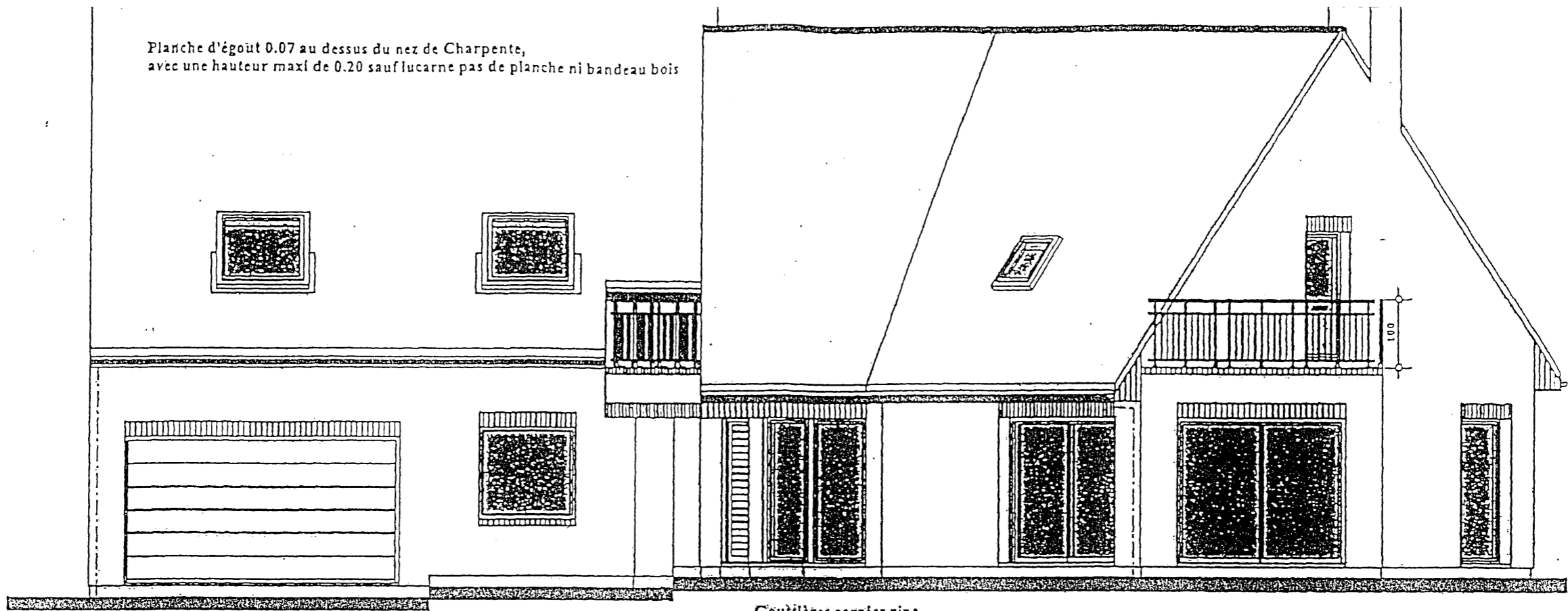
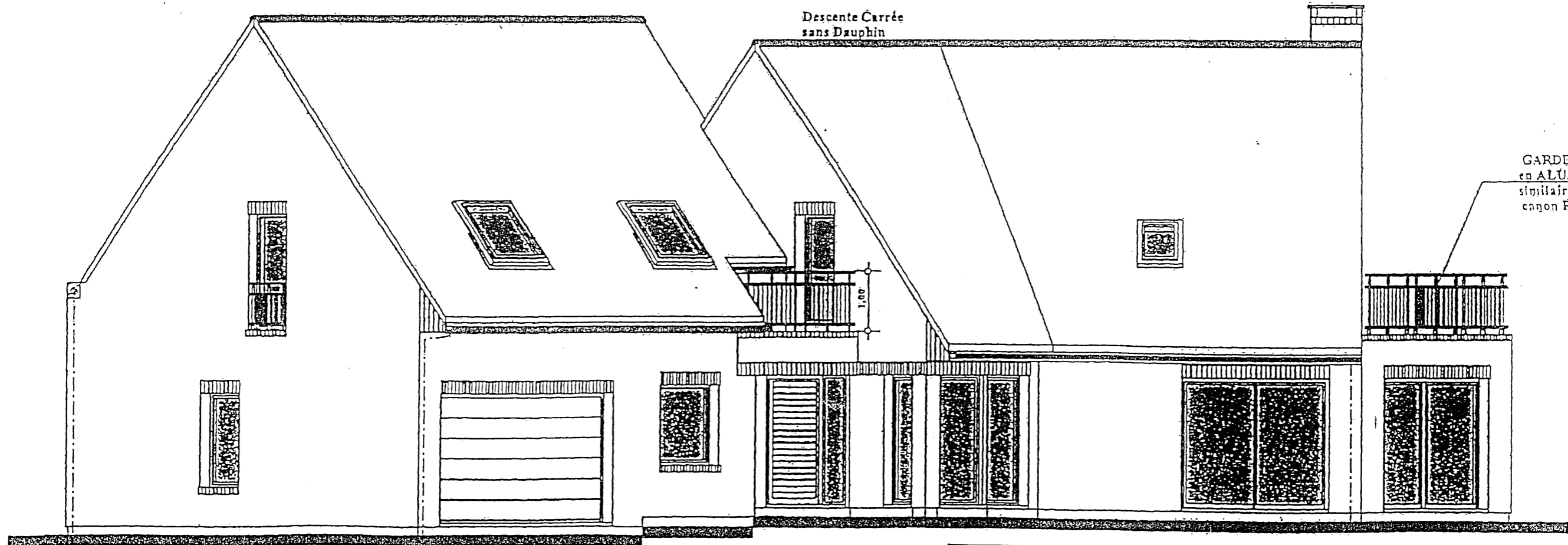


Planche d'égout 0.07 au dessus du nez de Charpente,
avec une hauteur maxi de 0.20 sauf lucarne pas de planche ni bandeau bois



Gouttières carrées zinc
Descente Carrée
sans Dauphin



GARDE CORPS
en ALU. Couleur
similaire au bleu
cannon Ral: 5008

Façades principales

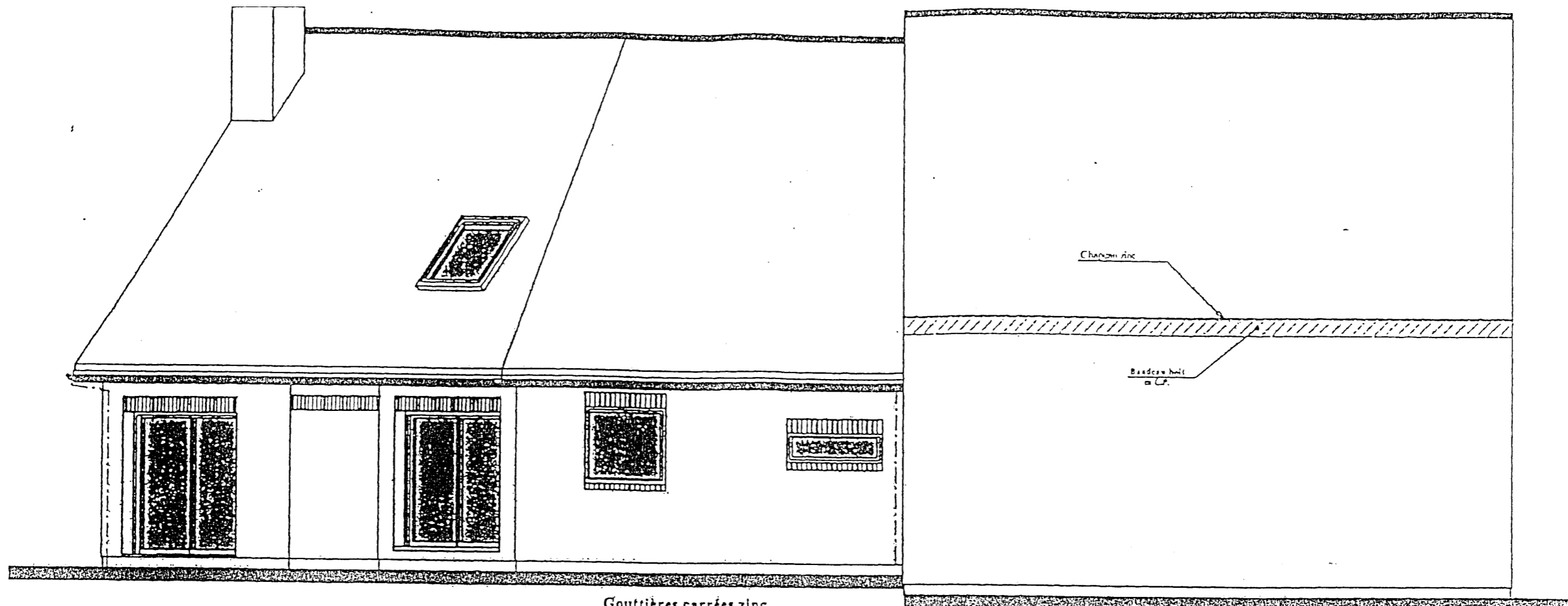
Ech. : 1/75

B.E.P.

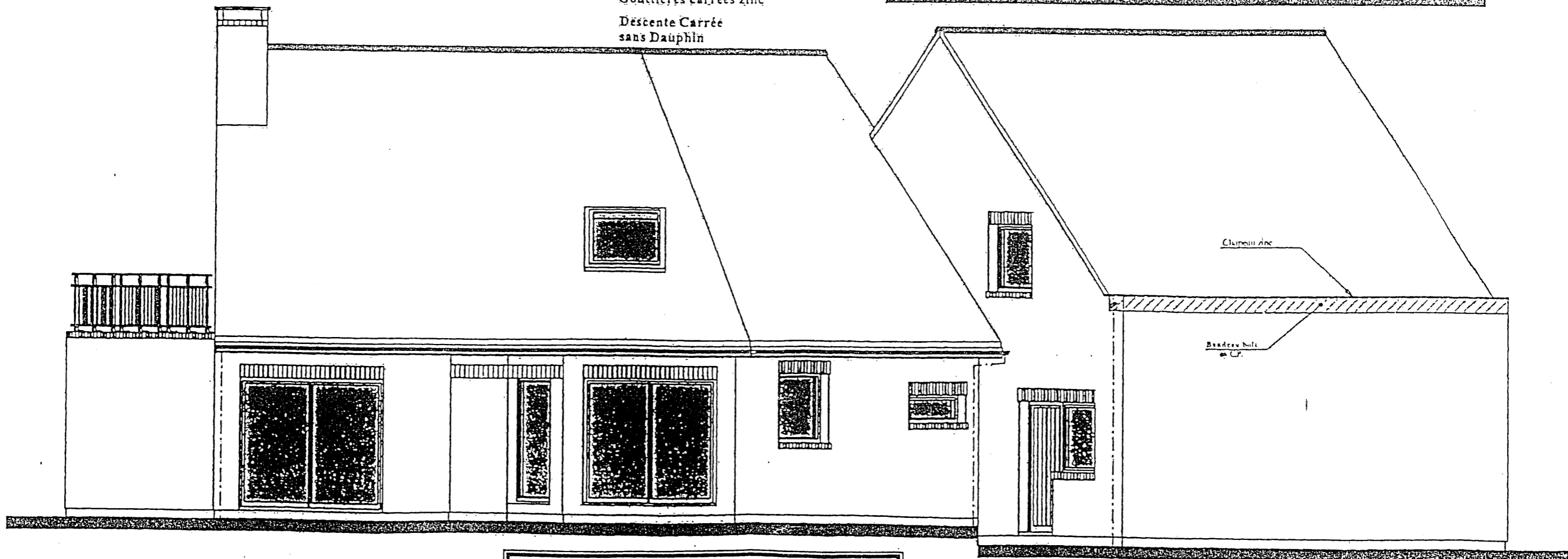
Spécialité : FINITION Dom : Plâtrerie-Peinture
Épreuve : EP2 Analyse d'un dossier-Mode opératoire

N° Sujet :

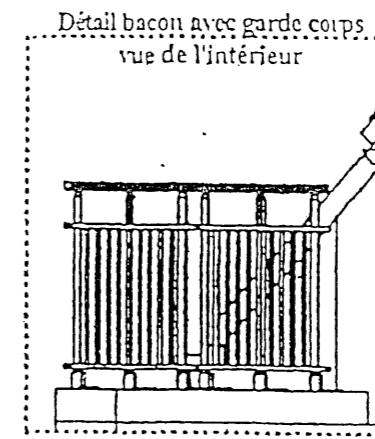
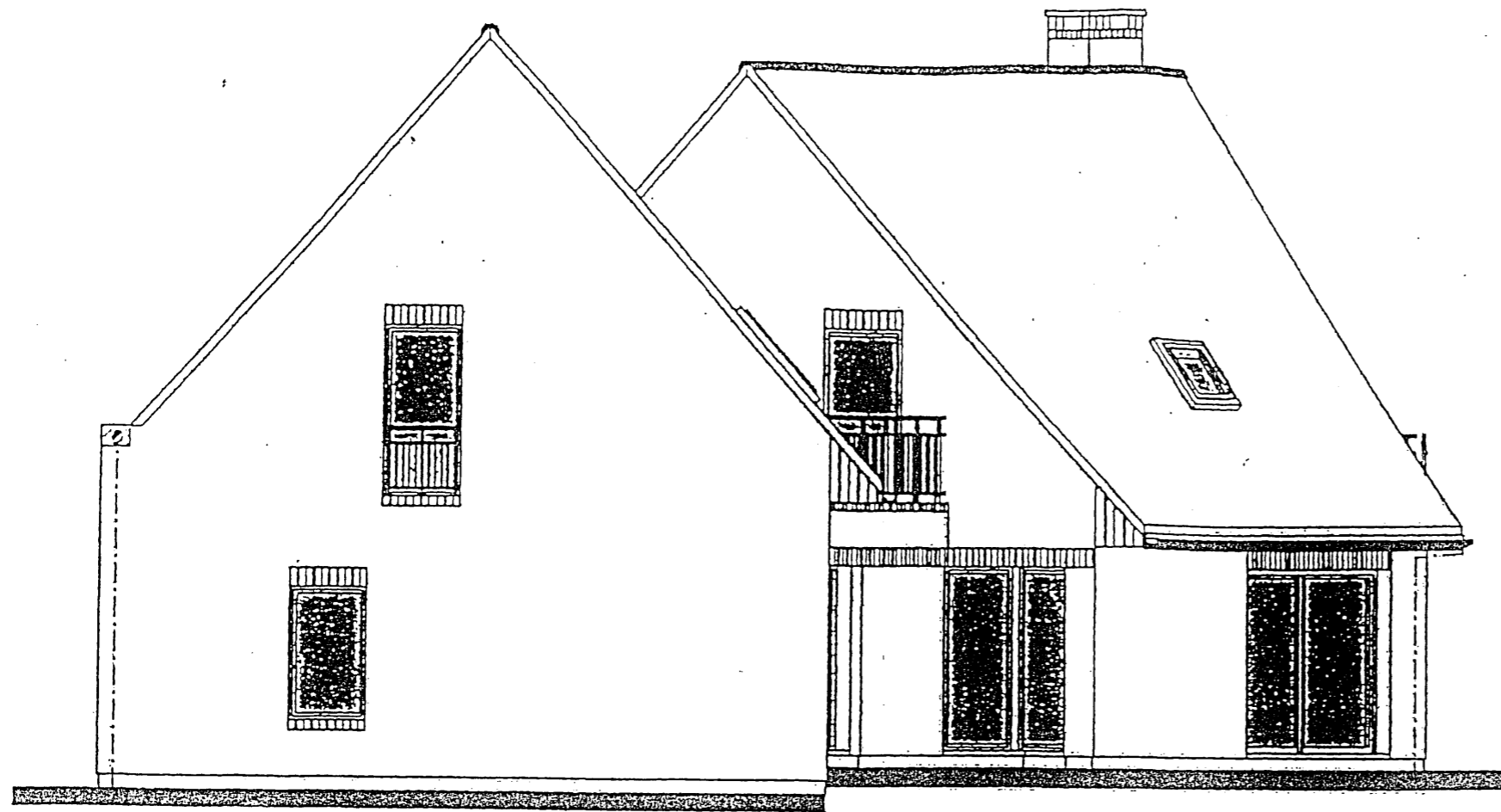
Session : 2006
Folio : 4/21



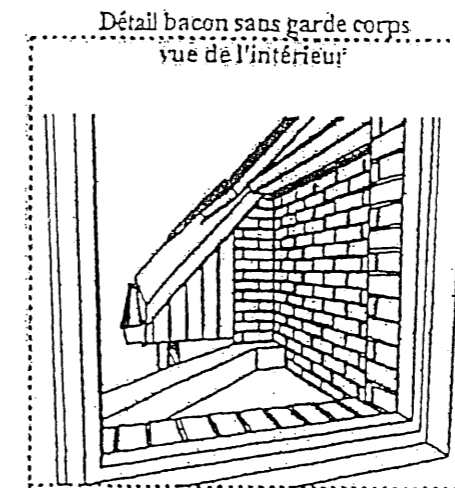
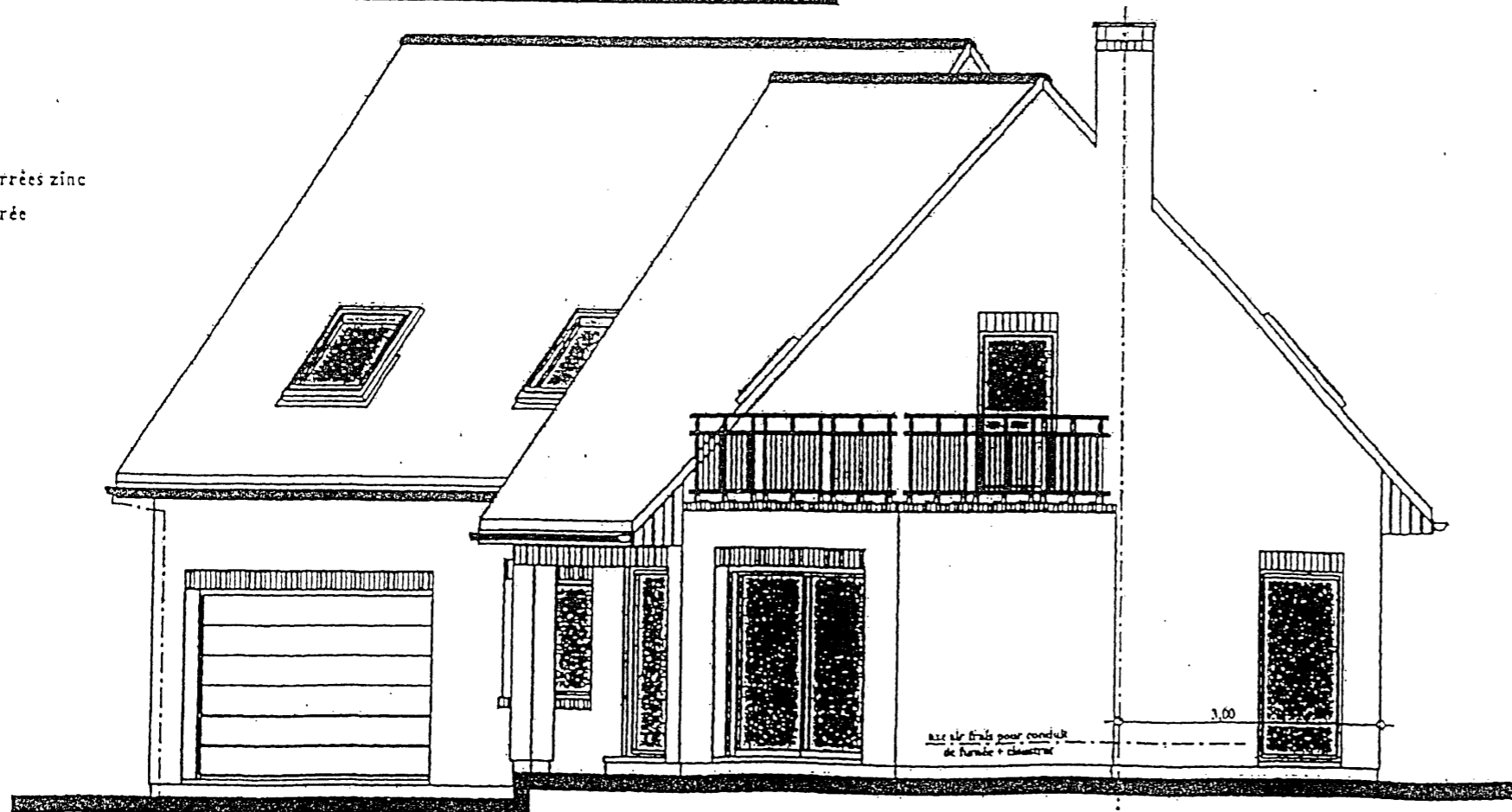
Gouttières carrées zinc
 Descente Carrée
 sans Dauphin



Façades Jardin
 Ech. : 1/75



Gouttières carrées zinc
Descente Carrée
sans Dauphin



Pignons gauche et droit

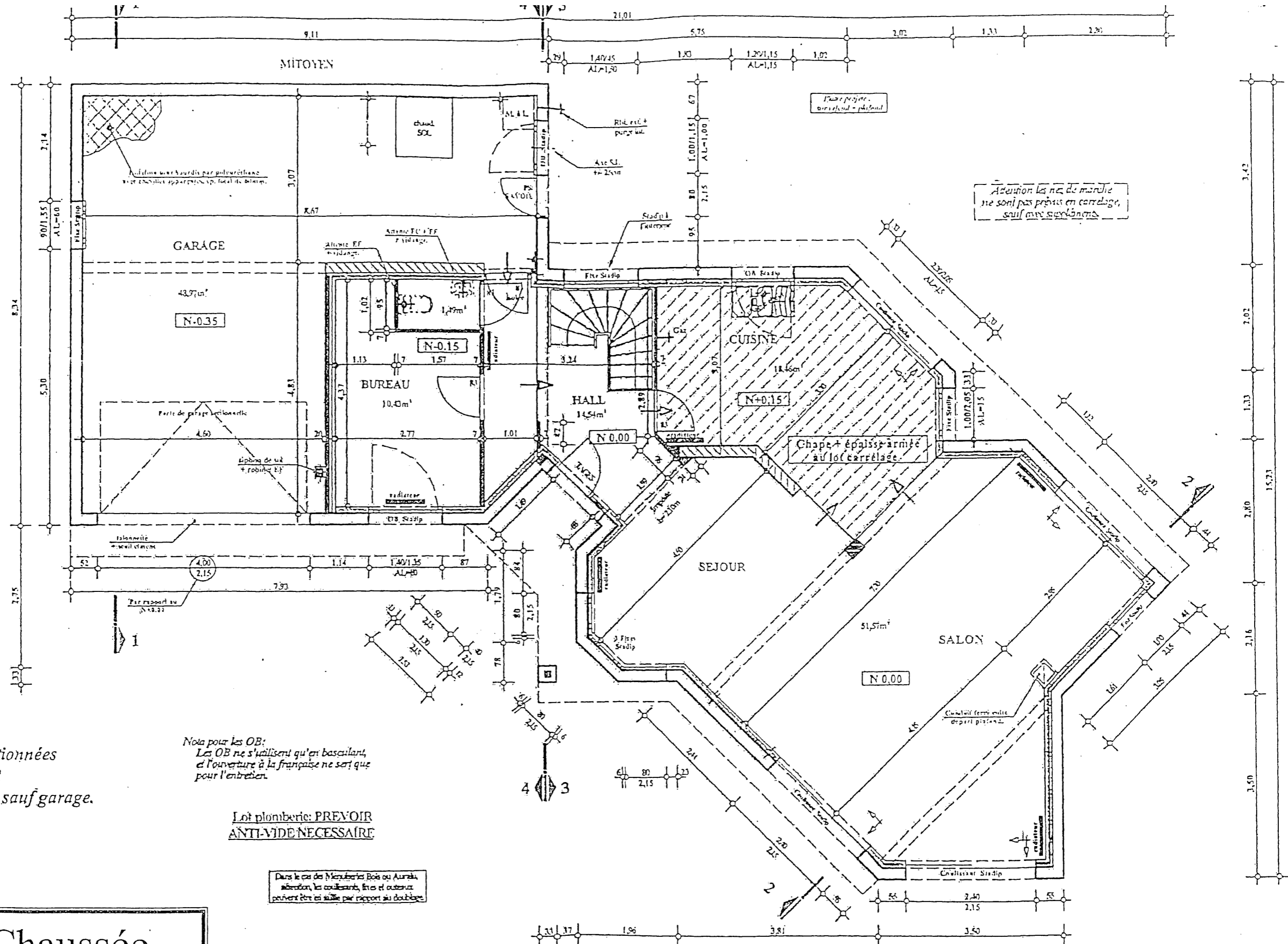
Ech. : 1/75

B.E.P.

Spécialité : FINITION Dom : Plâtrerie-Peinture
Épreuve : EP2 Analyse d'un dossier-Mode opératoire

N° Sujet :

Session : 2006
Folio : 6/21



Toutes les surfaces mentionnées
au Rez de Chaussée sont
des surfaces habitables, sauf garage.

Nota pour les OB:
Les OB ne s'utilisent qu'en basculant,
et l'ouverture à la française ne sert que
pour l'entretien.

Lot plomberie: PREVOIR
ANTI-VIDE NECESSAIRE

Dans le cas de Microbois Bois ou Auralex
aluminium, les coulisants, fers et outreux
peuvent être en suite par rapport au double.

Emprise au sol : 167,29m²

Rez de Chaussée
Ech. : 1/75

B.E.P.

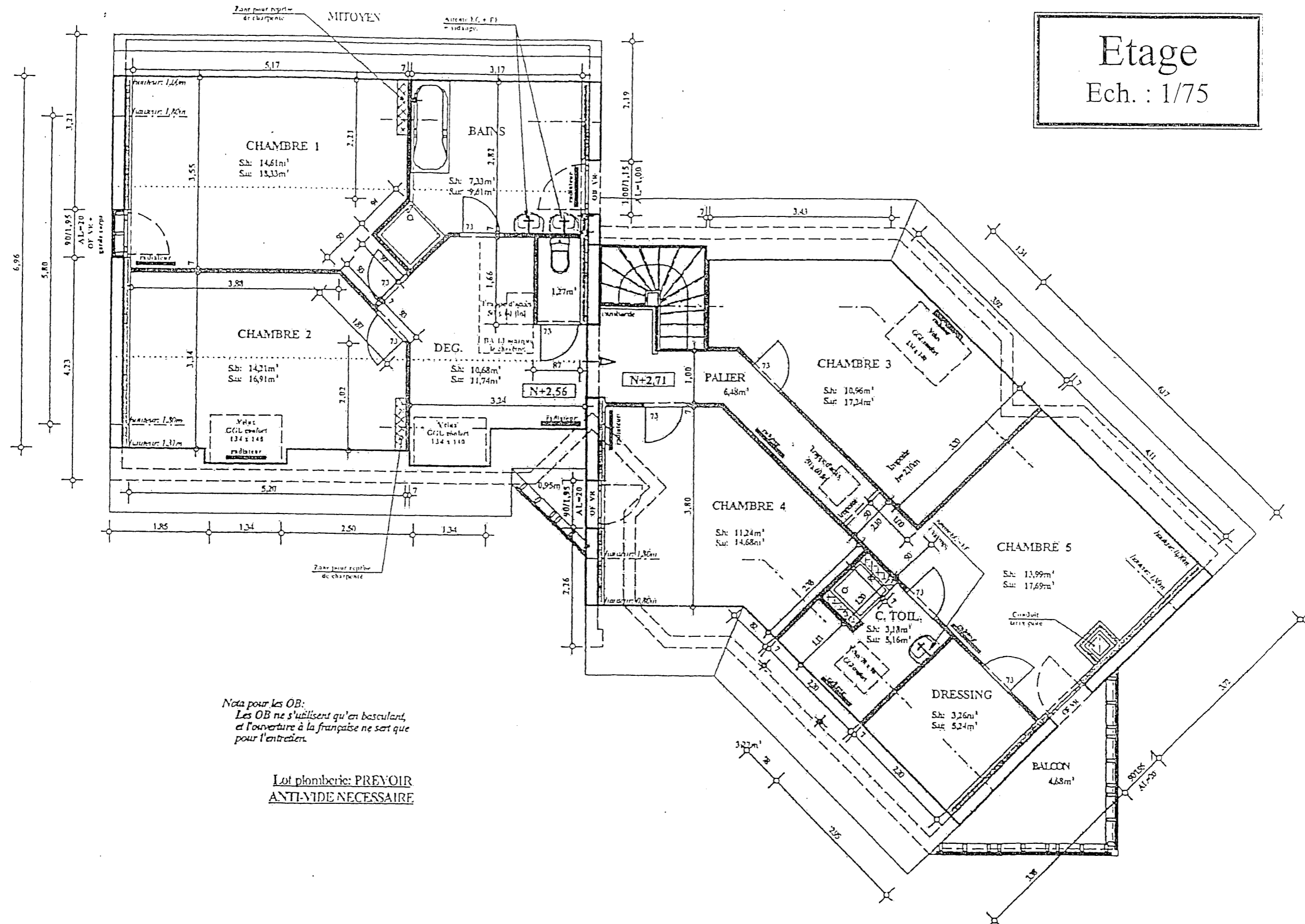
Spécialité : FINITION Dom : Plâtrerie-Peinture
Épreuve : EP2 Analyse d'un dossier-Mode opératoire

N° Sujet :

Session : 2006
Folio : 7/21

Etage

Ech. : 1/75



Nota pour les OB:
 Les OB ne s'utilisent qu'en basculant,
 et l'ouverture à la française ne sert que
 pour l'entretien.

Lot plomberie: PREVOIR
 ANTI-VIDE NECESSAIRE.

