

BREVET D'ÉTUDES PROFESSIONNELLES  
FINITION Dom : PLÂTRERIE-PEINTURE

**ÉPREUVE EP2**  
ANALYSE D'UN DOSSIER ET RÉDACTION D'UN MODE OPÉRATOIRE

# DOSSIER SUJET

**Ce dossier contient les documents :**  
**Folios 1/6, 2/6, 3/6, 4/6, 5/6, 6/6**

**A l'issue de cette épreuve, vous remettrez les documents 1/6 à 6/6, agrafés dans une copie d'examen.**

**Note obtenue : /120      Note : /20**

<b>B.E.P.</b>	Spécialité : FINITION Dom : PLÂTRERIE-PEINTURE	Durée :	Session
	Code Spécialité :		2006
Épreuve : EP2 Analyse d'un dossier – Mode opératoire		Coefficient:	Folio
N° Sujet :			1/6

FOLIO	ON DONNE	ON DEMANDE	ON EXIGE	REPONSES	BAR.
7 /21	D.T. Plan du rez de chaussée	Donner la surface habitable du bureau	Réponse exacte		/3
2/21	D.T Plan de masse	Indiquer l'échelle du plan	Réponse exacte		/1
7/21 16/21	D.T. Revêtement sol du bureau	Etablir le quantitatif du produit De ragréage pour le bureau. Epaisseur 5 millimètre.	Quantité exacte		/4
7/21 21/21	D.T. rez-de-chaussée Revêtement sol du bureau Fiche technique	Etablir le quantitatif du revêtement Sol. Pose en damier.	Quantité exacte		/4
7/21 16/21 21/21	D.T. rez-de-chaussée Revêtement sol du bureau Fiches techniques	Evaluer les quantités de matériaux A commander Cartons de dalles Kg ragréage	Conditionnement exacte	Dalles :  Ragréage :	/3  /3
7/21 15/21	D.T. rez-de-chaussée Revêtement sol du bureau Fiche technique.	Etablir le quantitatif de colle Nécessaire à la pose de dalles Du bureau	Quantité exacte Détail des calculs		/4

/21

B.E.P.	Spécialité : FINITION Dom : PLATRERIE-PEINTURE Code Spécialité :	Durée :	Session 2006
	Épreuve : EP2 Analyse d'un dossier- Mode opératoire N° Sujet :	Coefficient:	Folio 2/6

FOLIO	ON DONNE	ON DEMANDE	ON EXIGE	REPONSES	BAR.
7/21 12/21 2021	D.T Plan du rez-de-chaussée Descriptif des travaux Fiches techniques	Quantitatif peinture plafond Pour le SALON –SEJOUR : Pour la CUISINE Pour le BUREAU :	Quantité exacte		/5 /5 /5
7/21	D.T Plan du rez-de-chaussée	Périmètre du BUREAU :	Réponse exacte		/2
7/21 19/21	D.T Plan du rez-de-chaussée Fiche produit	Donner le quantitatif de la peinture d' impression Pour les murs du bureau			/2
7/21 17/21	D.T Plan du rez-de-chaussée Fiche technique	Donner le métrage de revêtement mural nécessaire pour le bureau ,ne pas déduire les ouvertures et les plinthes.	Mesure exacte		/4
20/21	D.T Fiche technique produit Voir descriptif.	Quantitatif de peinture pour le revêtement du bureau en 2 couches.			/4
21/21	D.T Fiche technique du produit	Quel est l'épaisseur et le type de Carreau utilisé pour la cloison du WC			/2
21/21	D.T Fiche technique du produit	Donner les qualités de la colle à carreau de plâtre.			/2

/31

B.E.P.

Spécialité : FINITION Dom : PLATRERIE-PEINTURE  
Code Spécialité :

Durée :

Session  
2006

Épreuve : EP2 Analyse d'un dossier- Mode opératoire

N° Sujet :

Coefficient:

Folio  
3/6

FOLIO	ON DONNE	ON DEMANDE	ON EXIGE	REPONSES	BAR.
		Les revêtements ont un classement UPEC Que veut dire ses abréviations .	Désignation exacte	U P E C	/4
14/21	D.T Fiche technique du produit Colle revêtements muraux SPVS	Pour la pose du revêtement mural du Bureau avec la colle SPVS Décrire 6 avantages donnaient dans Sa fiche technique			/4
		Sur certaines fiches de produit Une inscription donne : « temps de gommage ». expliquer sa signification :			/2
		Sur certaines fiches de produit Une inscription est mentionne : « temps ouvert » expliquer sa signification :			/2
21/21	D.T Fiche technique Revêtement sol du bureau	Les dalles moquette ESCOSIENNA ont plusieurs Classement : Donner le classement UPEC	Réponse complète.		/4
7/21	D.T Plan du rez de chaussée	Sur le plan les ouvertures sont mentionnées par OB Stadip : Donner la signification des initiales « OB »	Réponse exacte.		/2

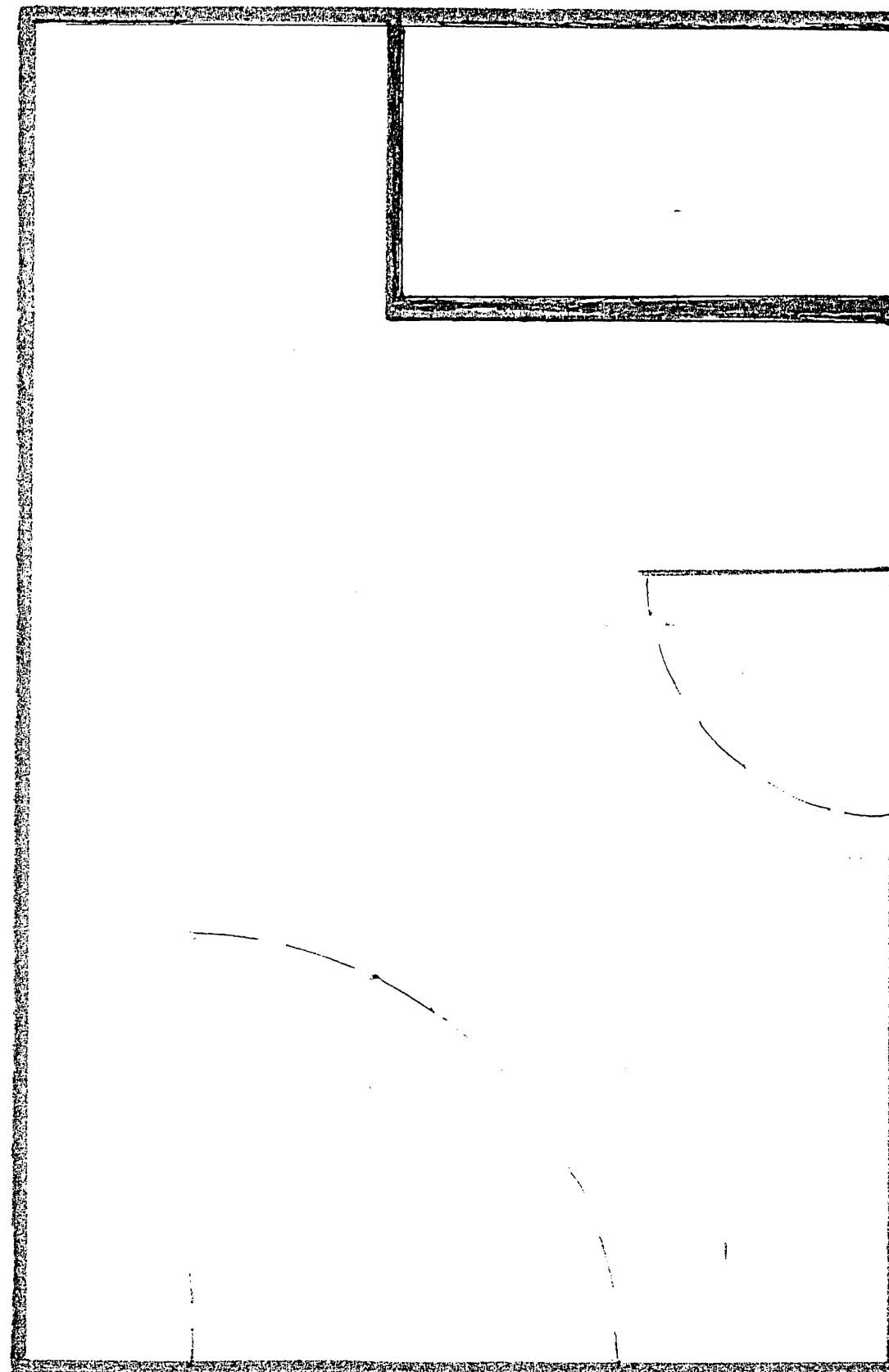
/18

B.E.P.	Spécialité : FINITION Dom : PLATRERIE-PEINTURE Code Spécialité :	Durée :	Session 2006
	Épreuve : EP2 Analyse d'un dossier- Mode opératoire N° Sujet :	Coefficient:	Folio 4/6

Dessiner le calpinage de la pose des dalles 50x50

Sur le croquis à l'échelle 1/20°

Pose droite



BUREAU éch. 1/20

/20

B.E.P.	Spécialité : FINITION Dom : PLATRERIE-PEINTURE	Durée :	Session
	Code Spécialité :		2006
Épreuve : EP2 Analyse d'un dossier- Mode opératoire		Coefficient:	Folio
N° Sujet :			5/6

