

# DOSSIER TECHNIQUE

# BEP

Des Techniques des Métaux, Verre, Matériaux de Synthèse  
du Bâtiment

# EP1

COMPOSITION du DOSSIER	
EXTRAIT DU CCTP	2 /10
ELEVATION NORD	3/10
ELEVATION SUD	4/10
ELEVATION OUEST	5/10
ELEVATION EST	6/10
VUE EN PLAN RDC	7/10
VUE EN PLAN R+1	8/10
DETAILS PROFILES EN ALUMINIUM & FICHE DE DEBIT (FENETRE A SOUFFLET)	9/10
PLAN DE DEFINITION CONSOLE & SYMBOLISATION ISOSTATISME	10/10

Groupement inter académique II	Session 2006	Facultatif : code		
Examen et spécialité BEP des Techniques des Métaux, Verre, Matériaux de Synthèse du Bâtiment				
Intitulé de l'épreuve EP1 – Etude technologique et préparation				
Type Dossier Technique	Facultatif : date et heure	Durée 4 h	Coefficient 3	N° de page / total 1/10

**EXTRAIT DU Cahier des Clauses Techniques Particulières (C.C.T.P.)****CONSTRUCTION D'UNE HABITATION à Saint- Pierre de la Réunion****LOT 6 - MENUISERIE ALU - VITRERIE****6.1 Menuiseries aluminium**

Toutes les menuiseries aluminium seront livrées en thermolaquées RAL 9010 blanc.

Classement des menuiseries : A2-E3-VE

Assemblages en coupes d'onglet aux angles des dormants et ouvrants, en coupe droite avec embrèvement pour meneaux et traverses, avec équerres d'assemblage.

**6.1.1 Porte-fenêtre coulissante 3 vantaux (C1 - C2)**

La prestation comprend:

Fourniture et pose d'un châssis aluminium coulissant 3 vantaux

Tous ouvrages de drainage et d'évacuation des eaux vers l'extérieur, et gorge de récupération des eaux de condensation côté intérieur

Couvre-joint de même nature

Dimensions tableau : L= 2,80 H = 2,50m REP C1

Dimensions tableau : L= 2,50 H = 2,50m REP C2

Verre clair 44.2

Localisation : Salon - RdC

**6.1.2 Fenêtre coulissante 3 vantaux (C3)**

La prestation comprend:

Fourniture et pose d'un châssis aluminium coulissant 3 vantaux

Tous ouvrages de drainage et d'évacuation des eaux vers l'extérieur, et gorge de récupération des eaux de condensation côté intérieur

Couvre-joint de même nature

Dimensions tableau : L= 3.00 H = 1,50m

Verre clair 8 mm

Localisation : Entre cuisine et repas - RdC

**6.1.3 Porte-fenêtre à la française 1 vantail (PF1)**

La prestation comprend:

Fourniture et pose d'un châssis aluminium à la française 1 vantail- pose sur seuil

Tous ouvrages de drainage et d'évacuation des eaux vers l'extérieur, et gorge de récupération des eaux de condensation côté intérieur

Couvre-joint de même nature

Dimensions L = 1.00 H = 2.10m

Remplissage verre feuilleté 44.2 Clair

Localisation : Chambre 1- chambre 2 - chambre 3 - chambre 4

**6.1.4 Porte-fenêtre à l'anglaise 1 vantail (PF1)**

La prestation comprend:

Fourniture et pose d'un châssis aluminium à l'anglaise 1 vantail- pose sur seuil

Tous ouvrages de drainage et d'évacuation des eaux vers l'extérieur, et gorge de récupération des eaux de condensation côté intérieur

Couvre-joint de même nature

Dimensions L = 1.00 H = 2.10m

Remplissage panneau sandwich 2 faces tôlees aluminium 15/10 RAL 9010

Localisation : porte d'accès au séchoir depuis SdB

**6.1.5 Fenêtres ouvrant à la française (FF1)**

La prestation comprend:

Fourniture et pose d'un châssis aluminium à la française 1 vantail

Tous ouvrages de drainage et d'évacuation des eaux vers l'extérieur, et gorge de récupération des eaux de condensation côté intérieur

Couvre-joint de même nature

Dimensions L = 1.00 H = 1.10m

Remplissage verre 8mm clair

Localisation : Bureau - atelier

**6.1.6 Châssis Fixe (CF)**

Assemblage en coupe d'onglet aux angles des dormants et ouvrants, en coupe droite avec embrèvement pour meneaux et traverses, avec équerre d'assemblage.

Sont compris:

Tous ouvrages de drainage et d'évacuation des eaux vers l'extérieur, et gorge de récupération des eaux de condensation côté intérieur

Verre

Dimensions en tableau: L = 1.00 H = 2,10m

Remplissage verre feuilleté 44.2 Clair

Localisation : Châssis en angle de la chambre 3

**6.1.7 Châssis à soufflet (S2)**

La prestation comprend:

Fourniture et pose d'un châssis aluminium soufflet

Tous ouvrages de drainage et d'évacuation des eaux vers l'extérieur, et gorge de récupération des eaux de condensation côté intérieur

Couvre-joint de même nature

Dimensions L = 0.60 H = 0.60 m

Remplissage verre 6mm clair

Localisation : Salon - buanderie - cuisine - WC - SdB

**6.1.8 Volet roulant (VR/C1 - VR/C2 - VR/C3)**

La prestation comprend:

Fourniture et pose de coffre et de tablier en alu

Lames en aluminium laqué blanc guidées par des coulisses en alu, manœuvre par commande électrique et commande de secours

Dimensions L = 2.50 H = 2.90 m REP : VR/C1

Dimensions L = 2.80 H = 2.90 m REP : VR/C2

Dimensions L = 3.00 H = 1.90 m REP : VR/C3

Localisation : Salon - cuisine

**COMMUNE DE SAINT-PIERRE - Département : REUNION****Maître d'ouvrage :**

M.Mme DIJOUX

RUE Léon Dierx

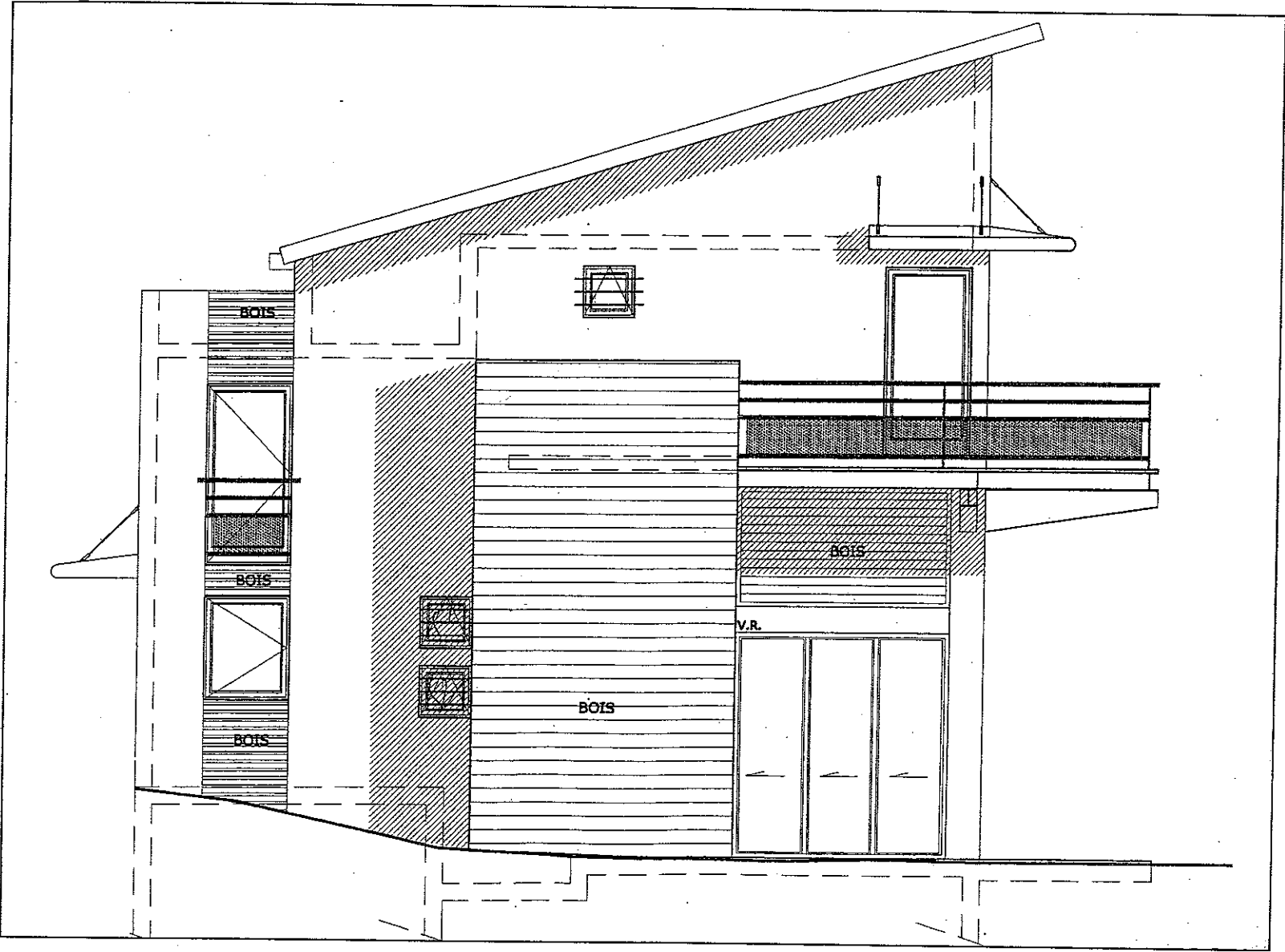
97430 LE TAMPON

**Maître d'œuvre :**

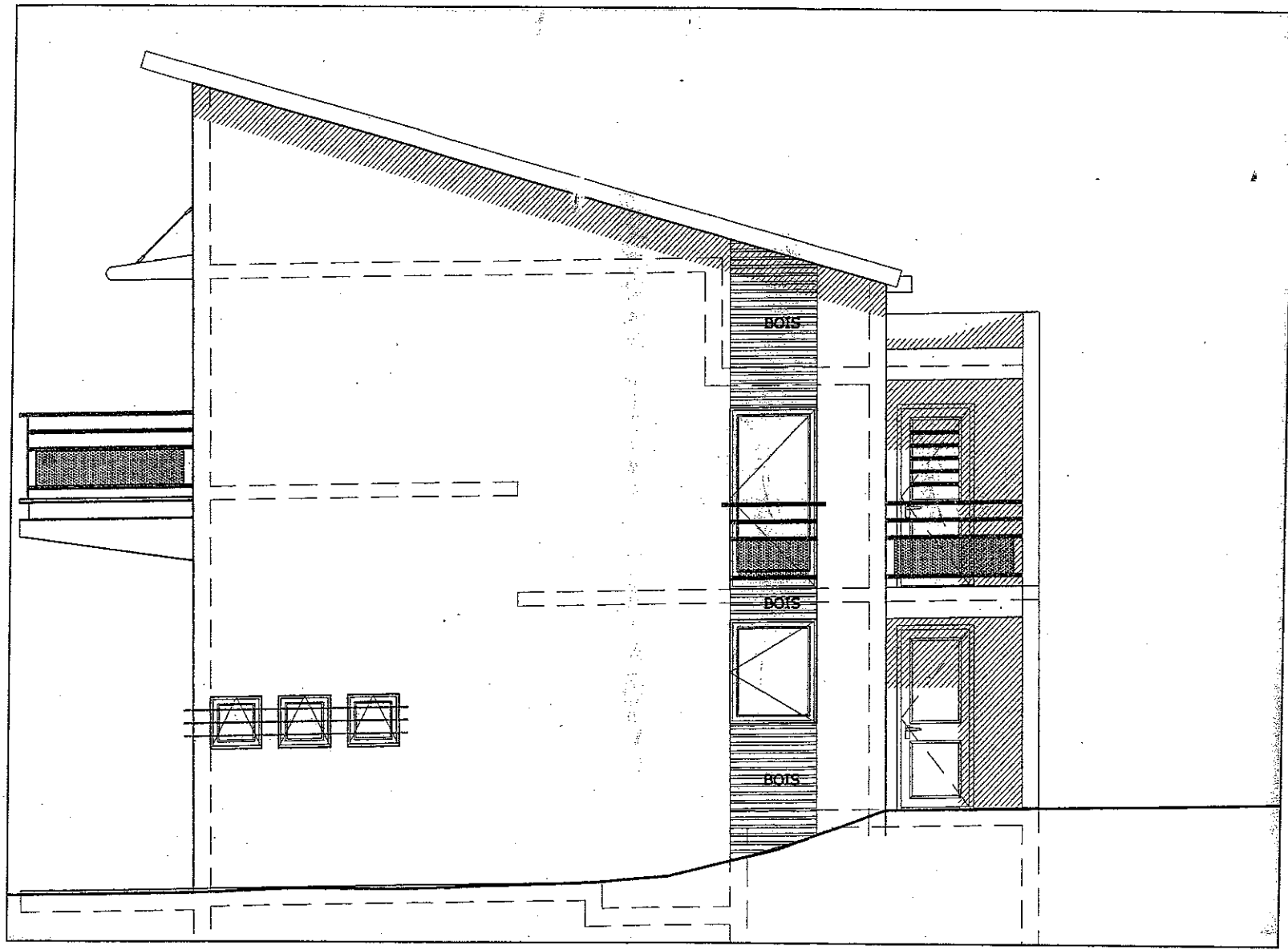
Architecte DPLG

97460 SAINT PAUL

ELEVATION NORD



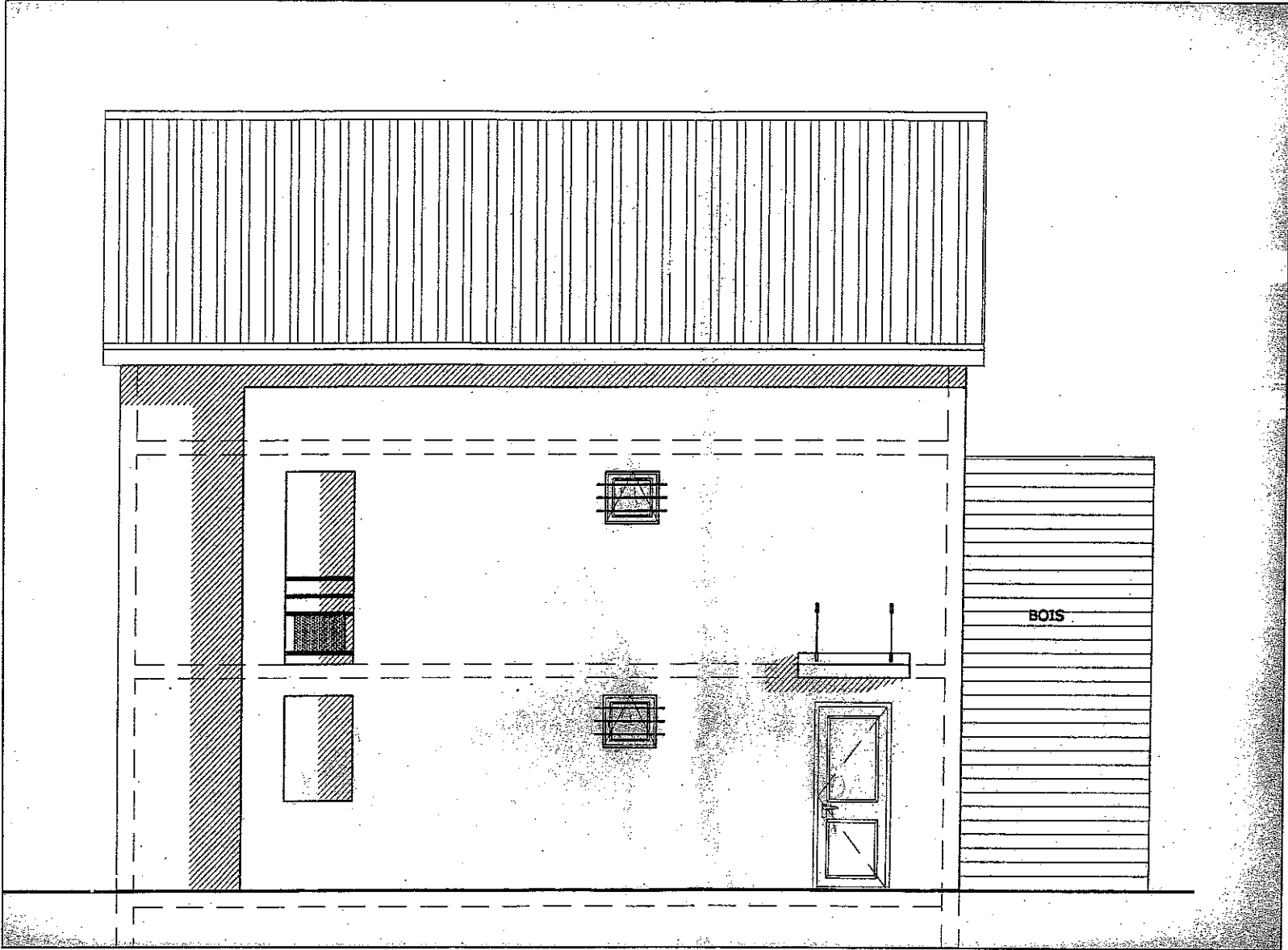
ELEVATION SUD

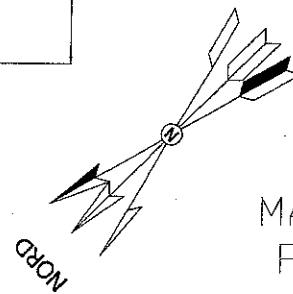
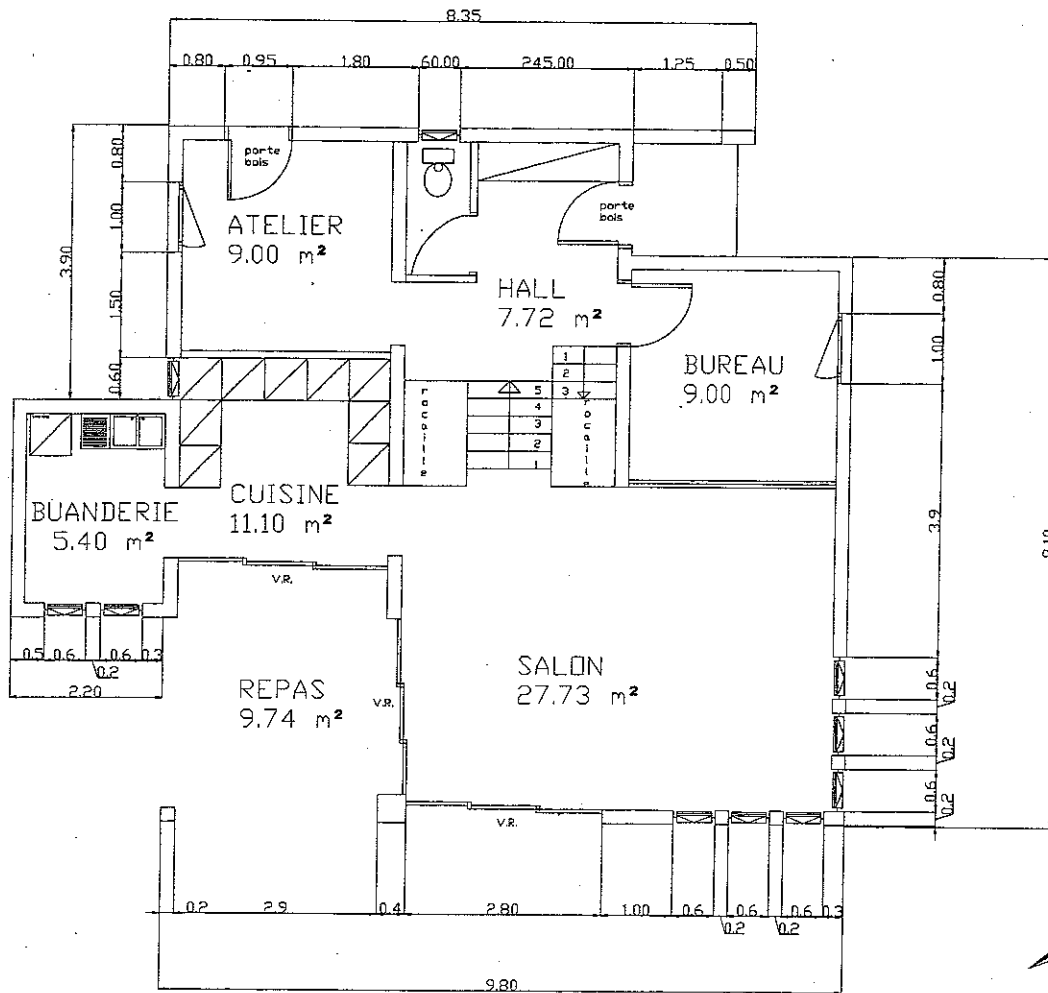


ELEVATION OUEST



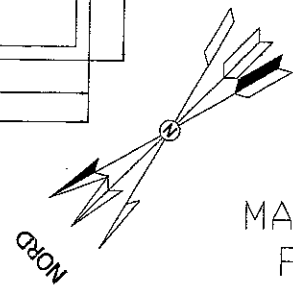
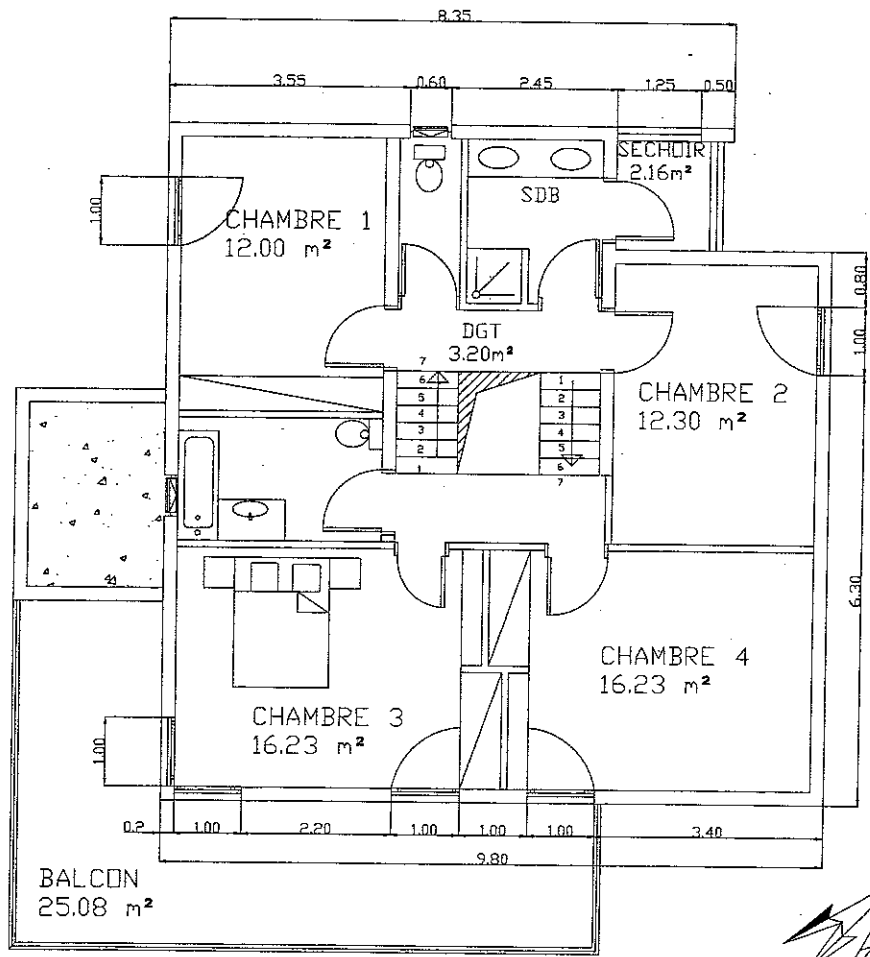
ELEVATION EST





MAISON DIJOUX  
PLAN DU RDC

BEP des Techniques des Métaux, Verre, Matériaux de Synthèse du Bâtiment		Rappel codage
EP1 – Etude technologique et préparation		page 7/10

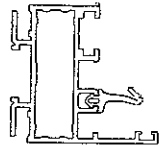


MAISON DIJOUX  
PLAN R + 1

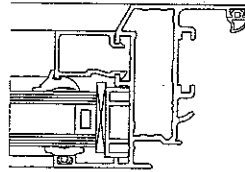
BEP des Techniques des Métaux, Verre, Matériaux de Synthèse du Bâtiment		Rappel codage
EP1 – Etude technologique et préparation		page 8/10



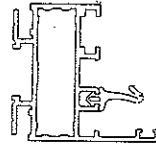
PROFILES



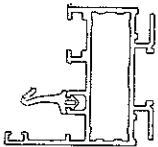
Dormant (Réf : 121 111 + joint)



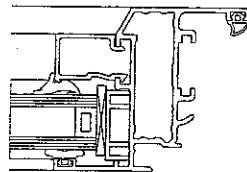
Ouvrant (Réf : 121 201 + vitrage + joint)



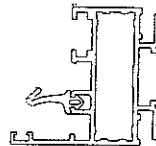
Dormant (Réf : 121 111 + joint)



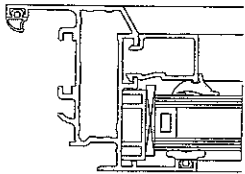
Dormant (Réf : 121 111 + joint)



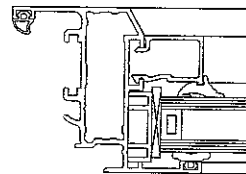
Ouvrant (Réf : 121 201 + vitrage + joint)



Dormant (Réf : 121 111 + joint)



Ouvrant (Réf : 121 201 + vitrage + joint)



Ouvrant (Réf : 121 201 + vitrage + joint)



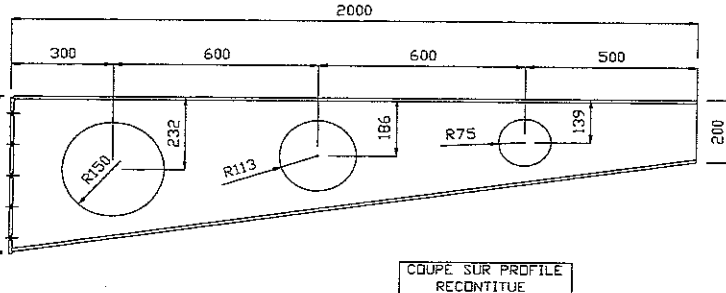
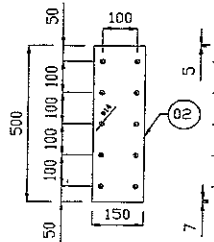
loqueteau

Référence	Designation	Coupe	Qte	débit
121 111	Dormant fenêtre	45/45	2 2	L H
121 201	Ouvrant petit tubulaire	45/45	2 2	L - 46 H - 46
170 091	Parclose de 16 Laquée	90/90	2 2	L - 134 H - 174
170 120	Couvre- joint	45/45	2 2	L + 60 H + 60

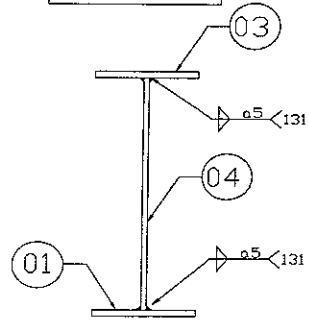
**NB** : Les dimensions ( L et H ) , sont les côtes de fabrication

PLAN DE DEFINITION  
CONSOLE CD 02

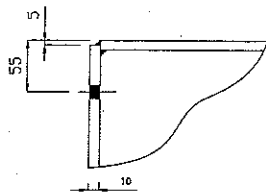
DETAIL PLATINE  
REPERE 02  
perçages Ø 14



COUPÉ SUR PROFIL  
RECONTITUE



DETAIL DE POSITIONNEMENT  
PLATINE 02

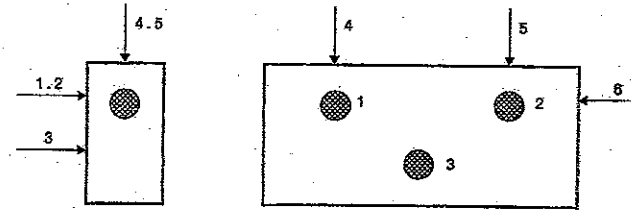


Nota : toutes les soudures seront périphériques procédéé 131 a = 5

04	1	ame	S 235	Tôle ép. 8
03	1	aile superieure	S 235	≠ 150 X 10
02	1	platine	S 235	≠ 150 X 10
01	1	aile inferieure	S 235	≠ 150 X 10
Rep	Nb	DESIGNATION	MATIERE	PROFIL
		Console repère CD 02	nombre: 5	

■ NORME NF E 04-013

1. Symbolisation de l'élimination des degrés de liberté d'une pièce :



2. Symbolisation des éléments technologiques d'appui et de maintien :

	Profil	Projection
- Appui fixe :	+	●
- Centrage fixe :	○	●
- Système à serrage :	~	⊗