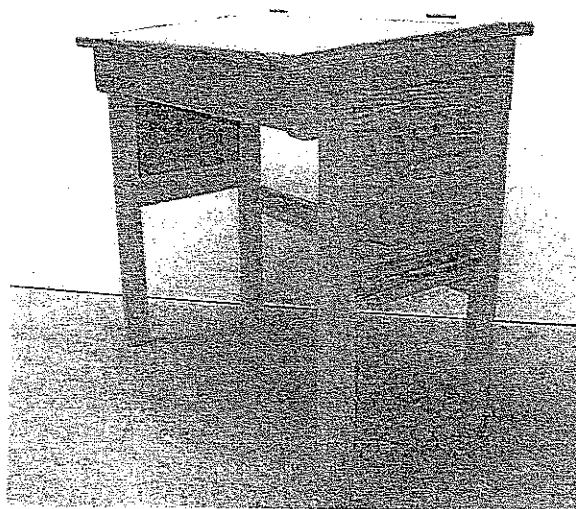


## E.P.2 B.E.P DOSSIER TECHNIQUE



Ce dossier comprend :

- \* Descriptif et nomenclature Page 1/11
- \* Perspective et vue éclatée Page 2/11
- \* Dessin d'ensemble Page 3/11
- \* Dessin de définition des éléments Page 4/11 à 11/11

GROUPEMENT INTERACADÉMIQUE II				BEP	Bois et Matériaux Associés	X
SECTEUR 8 - BÂTIMENT					Fabrication Industrielle de Mobilier et Menuiserie	
SESSION 2006	Code	Forme	Durée	Analyse d'un dossier et rédaction d'un mode opératoire		Coef : 6
Épreuve	EP2 BEP	Écrit	4h	DOSSIER TECHNIQUE		Feuille : 0/11

## DESCRIPTIF

### CONTEXTE :

L'entreprise fabrique des bureaux d'écolier à la vente des écoles de la petite enfance. Dans sa gamme de bureaux, elle commercialise des pupitres d'écolier nommés CHAVAGNES en hêtre massif vernis naturel.

Pour la fabrication industrielle de ces produits, elle dispose d'un parc machines pour l'usinage du bois et des dérivés qui comprend des machines traditionnelles et des machines à positionnement et commande numérique. Dimensions hors tout du pupitre CHAVAGNES : L 700 x l 442 x h 682

### COMPOSITION :

#### 1°- LE PIÈTEMENT :

Chaque côté du piètement, en hêtre, est constitué de deux montants et de deux traverses assemblés à tenons et mortaises de 8 mm. Ces assemblages seront collés et chevillés en contre parement.

Une rainure, profilée en partie haute des demi piètements, recevra un panneau de remplissage en contreplaqué de 5 mm d'épaisseur.

Les deux demi piètements seront rassemblés par une traverse d'écartement liée en queue d'aronde à chaque extrémité et vissée sur chacun d'eux.

#### 2°- LE CAISSON :

Le caisson également en hêtre, est constitué de deux façades ( avant et arrière ) et de deux joues ( côtés ) assemblées par rainures et languettes.

La consolidation de ces assemblages sera effectuée par collage uniquement.

Un panneau de contreplaqué de 10 mm formera le fond du caisson.

La fixation du caisson sur le piètement sera assurée par 4 vis VBA de 4 x 40 vissées de l'intérieur du caisson ( 2 sur chaque côté ).

#### 3°- L'ABATTANT ET LE PORTE-CRAYONS :

Le porte-crayons sera fixé sur le caisson à l'aide de 2 lamellos n°20.

L'abattant, composé de 4 alaises de même section et d'un remplissage en panneau de particules plaqué hêtre de 19 mm d'épaisseur sera relié au porte-crayon par deux charnières nickelées de 60 x 40.

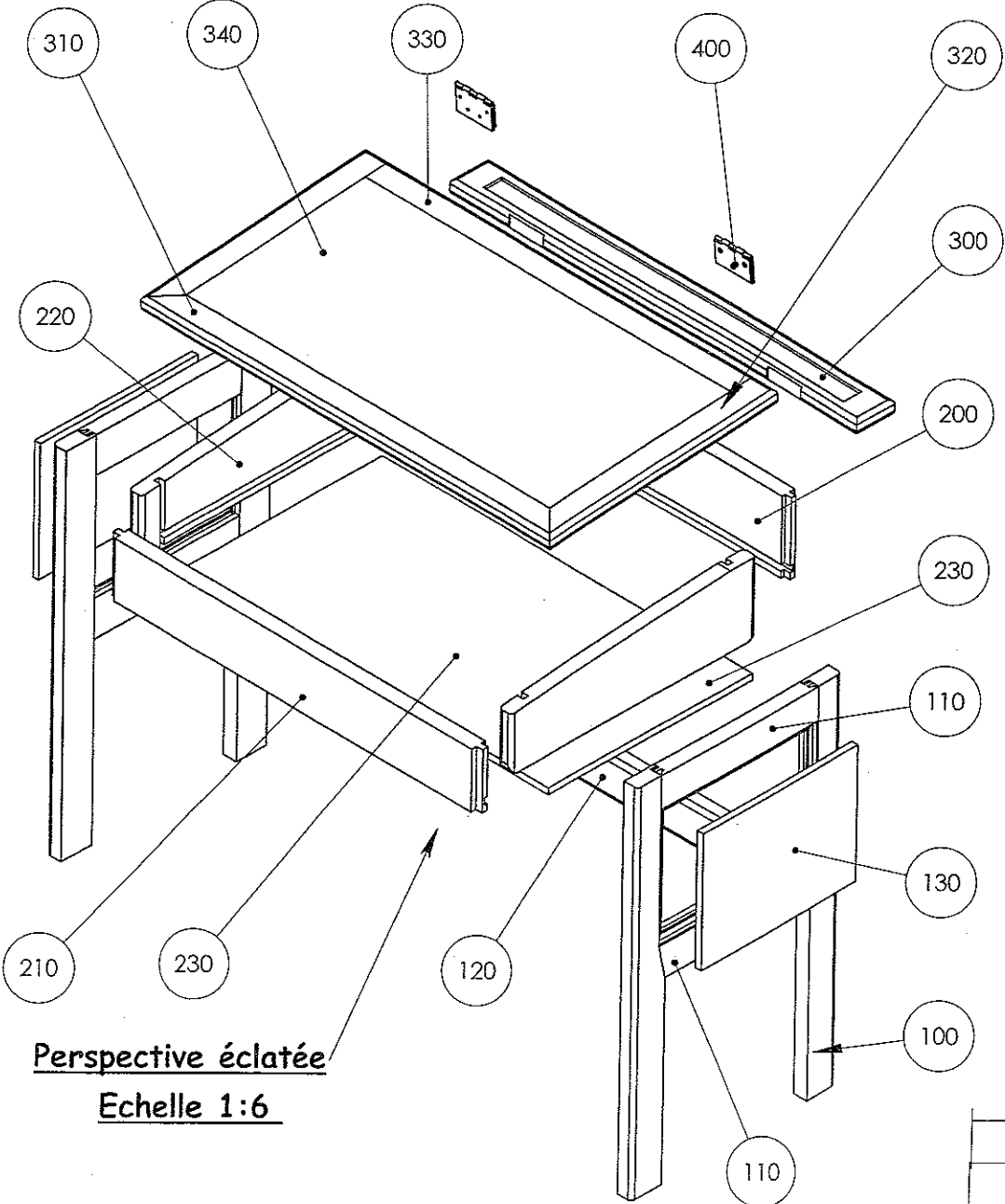
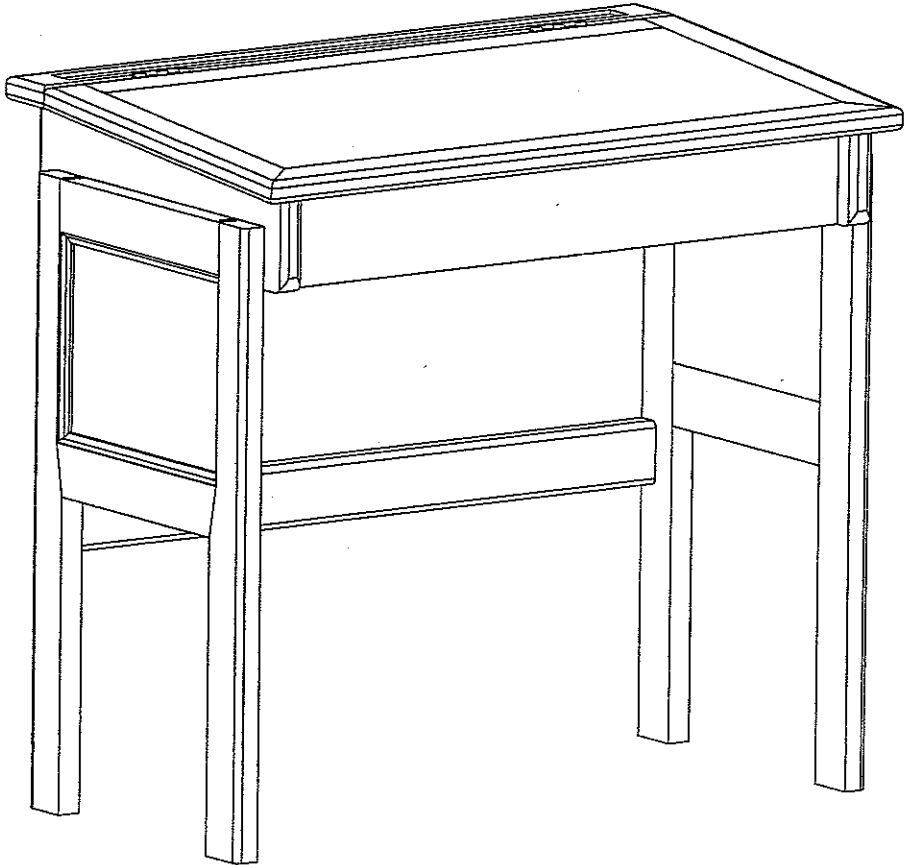
Le panneau sera assemblé aux alaises par une fausse languette en contreplaqué de 8 mm.

L'assemblage de l'alaise arrière et celles des côtés sera assuré par des languettes de même dimensions que les rainures ( exécution à la tenonneuse )

Finition	450	1	feuille abrasive 100		
Finition	440	2	feuilles abrasives 80		
Ensemble	430	0.2g	colle vinylique		
Abattant	420	12	vis VBA 3 x 20		
Dessus	410	2	Lamellos N°20		
Abattant	400	2	charnières rectangulaires	Acier zingué	
Abattant	350	4	fausses languettes	CP	Okoumé
Abattant	340	1	panneau	Px de particules	Plaqué Hêtre
Abattant	330	1	alaise arrière	Hêtre	
Abattant	320	2	alaise de côté	Hêtre	
Abattant	310	1	alaise avant	Hêtre	
Dessus	300	1	plumier	Hêtre	
Caisson	230	1	Panneau de fond	CP	Okoumé
Caisson	220	2	côtés	Hêtre	
Caisson	210	1	Façade avant	Hêtre	
Caisson	200	1	Façade arrière	Hêtre	
Piètement	130	2	panneaux	CP	plaqué Hêtre
Piètement	120	1	Traverse d'écartement	Hêtre	
Piètement	110	4	traverses	Hêtre	
Piètement	100	4	montants	Hêtre	
Sous ens	Rep	Nbr	Désignation	Matière	Observations
<b>NOMENCLATURE</b>					

GROUPEMENT INTERACADÉMIQUE II				BEP	Bois et Matériaux Associés	X
SECTEUR 8 - BÂTIMENT					Fabrication Industrielle de Mobilier et Menuiserie	
SESSION 2006	Code	Forme	Durée	Analyse d'un dossier et rédaction d'un mode opératoire		Coef : 6
Épreuve	EP2 BEP	Écrit	4h	DOSSIER TECHNIQUE		Feuille : 1/11

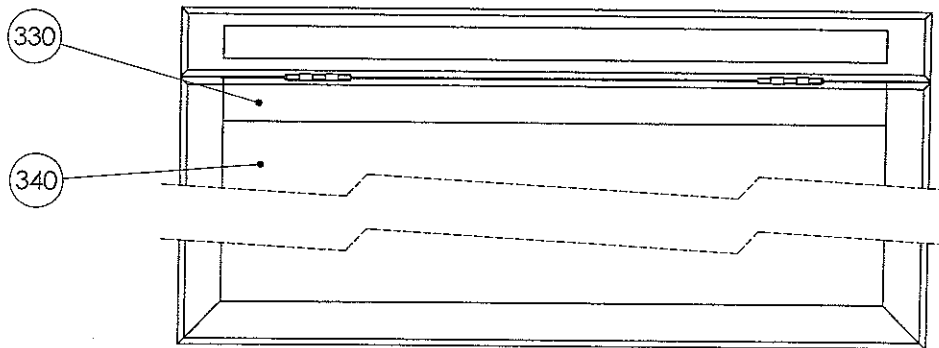
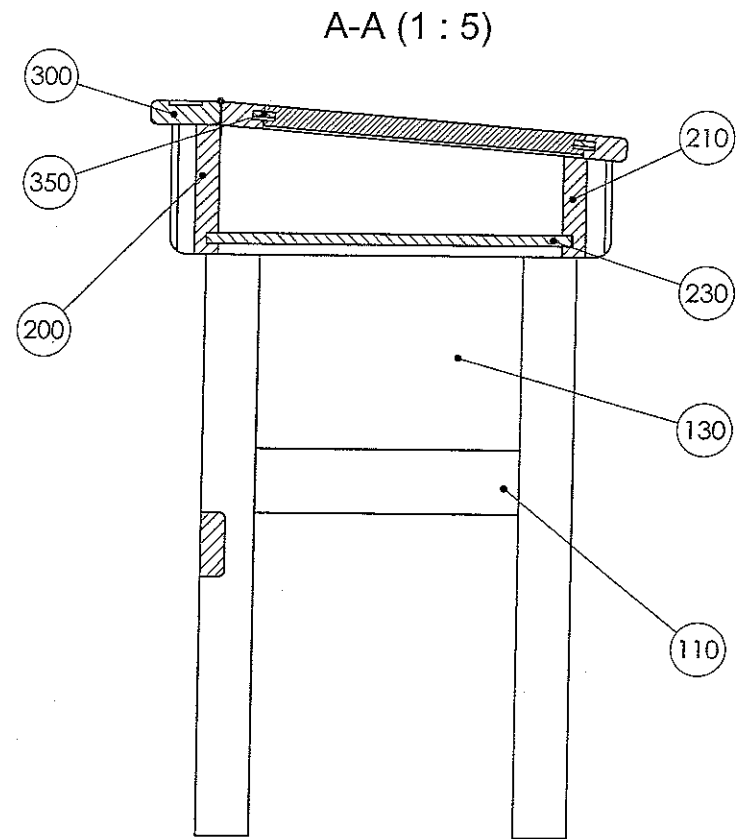
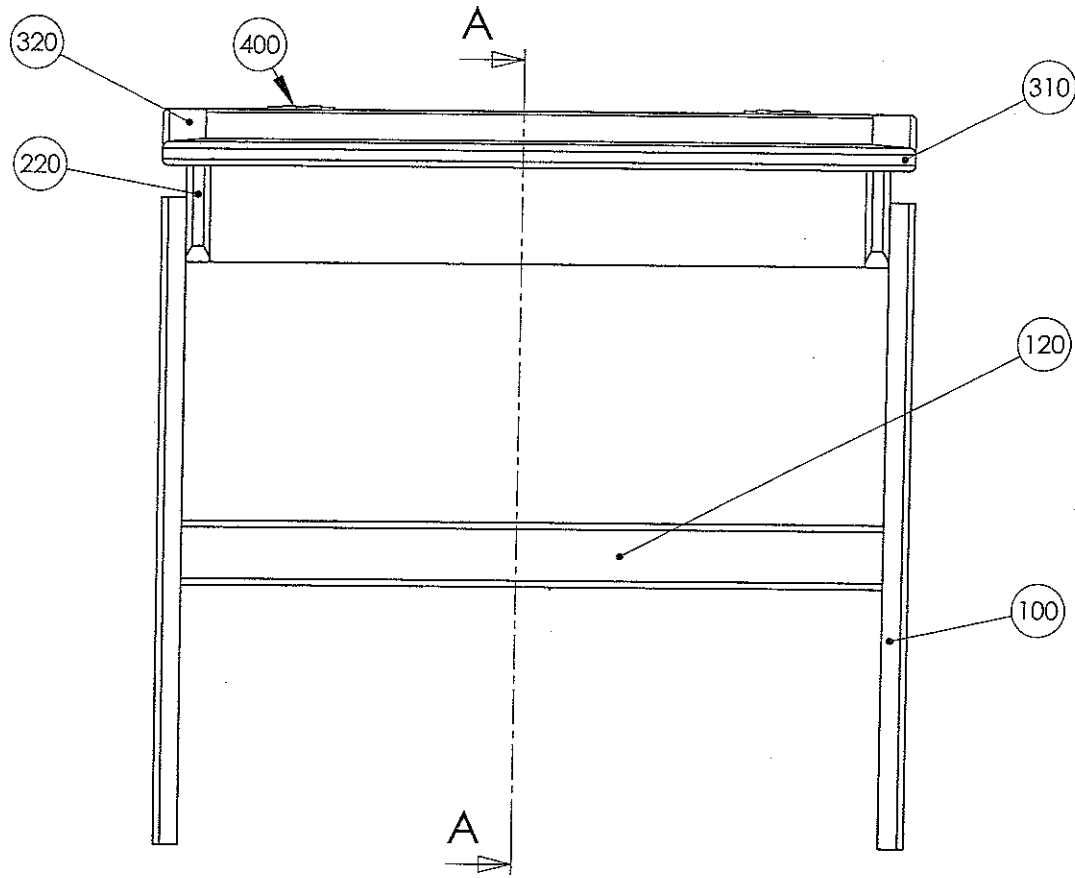
Echelle 1:5



Perspective éclatée  
Echelle 1:6

Edition d'éducation de SolidWorks  
Licence pour un usage éducatif uniquement

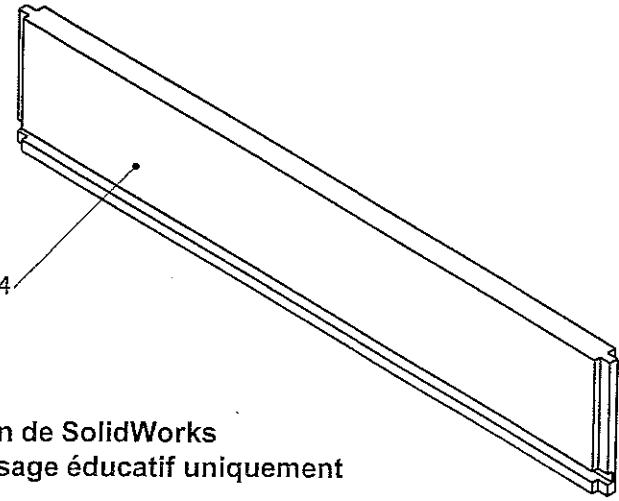
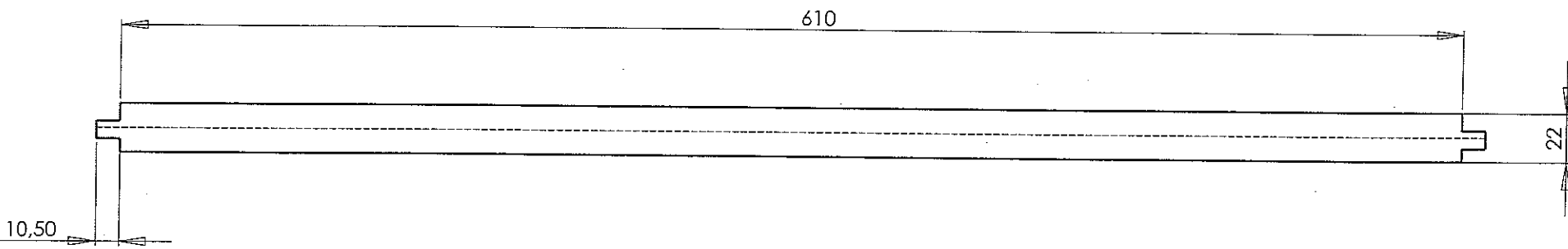
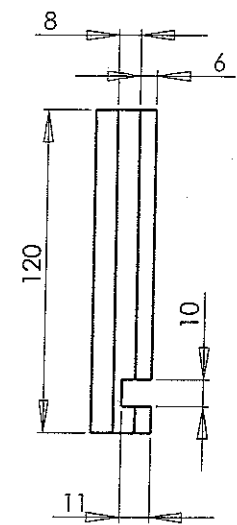
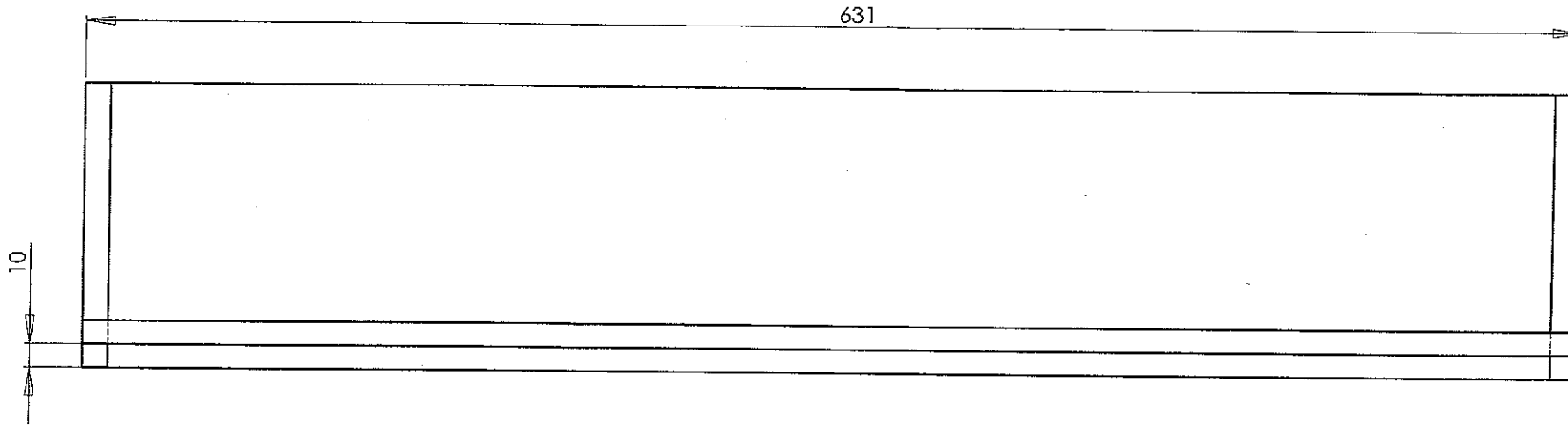
PUPITRE D'ECOLIER				Hêtre		
GROUPEMENT INTERACADEMIQUE II				BEP	Bois et Matériaux associés	X
SECTEUR 8 - BATIMENT				Fabrication Industrielle de Mobilier et Menuiserie		
SESSION 2006	Code	Forme	Durée	Analyse d'un dossier et rédaction d'un mode opératoire	Coef,	6
Epreuve	EP2 BEP	Ecrite	4h	DOSSIER TECHNIQUE	Feuille :	2/11-



Echelle 1:5

Edition d'éducation de SolidWorks  
Licence pour un usage éducatif uniquement

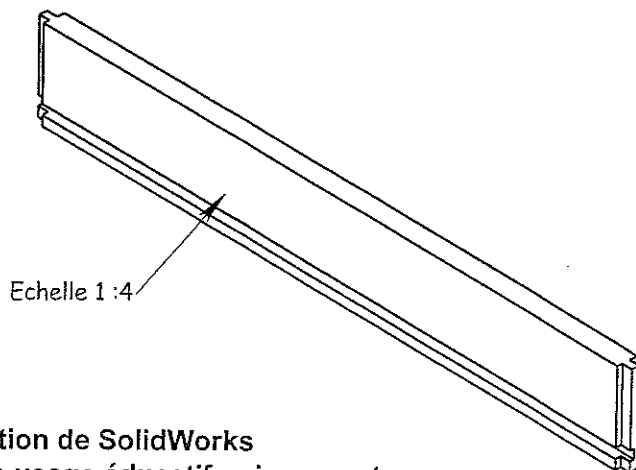
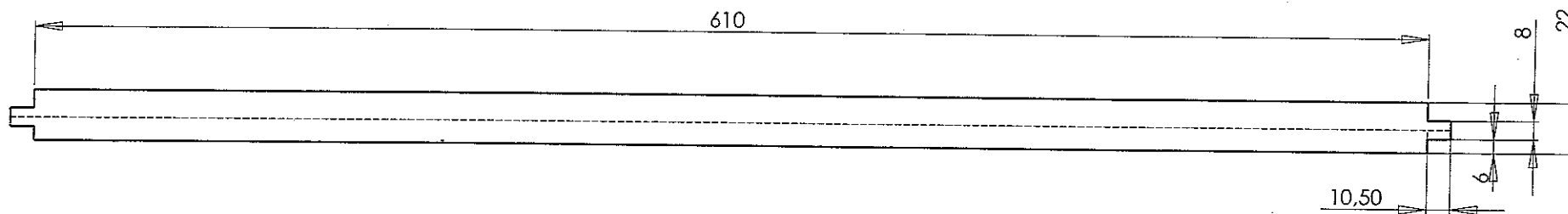
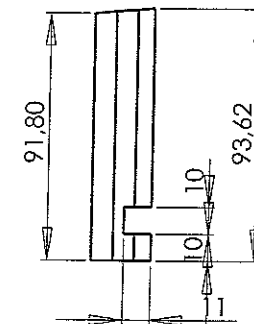
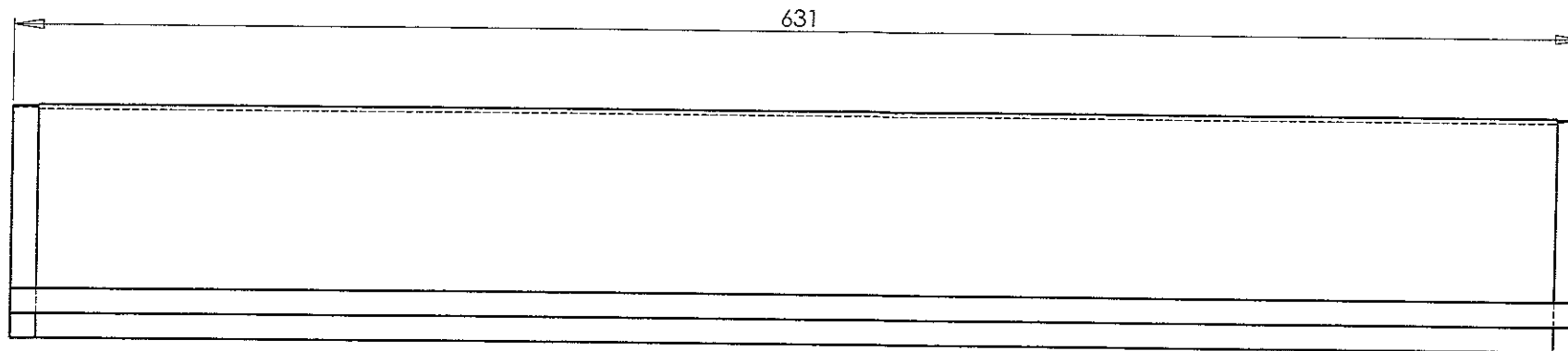
PUPITRE D'ECOLIER				Hêtre	
GROUPEMENT INTERACADEMIQUE II			BEP	Bois et Matériaux associés	X
SECTEUR 8 - BATIMENT			Fabrication Industrielle de Mobilier et Menuiserie		X
SESSION 2006	Code	Forme	Durée	Analyse d'un dossier et rédaction d'un mode opératoire	Coef, 6
Epreuve	EP2 BEP	Ecrite	4h	DOSSIER TECHNIQUE	Feuille : 3/11-



Echelle 1:2

Edition d'éducation de SolidWorks  
Licence pour un usage éducatif uniquement

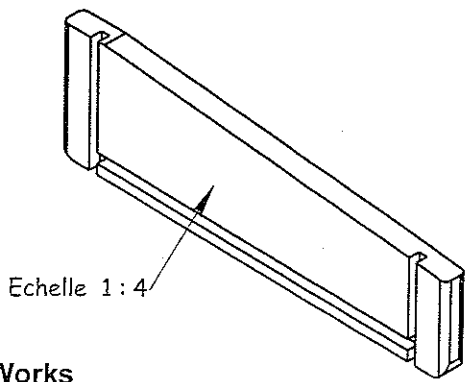
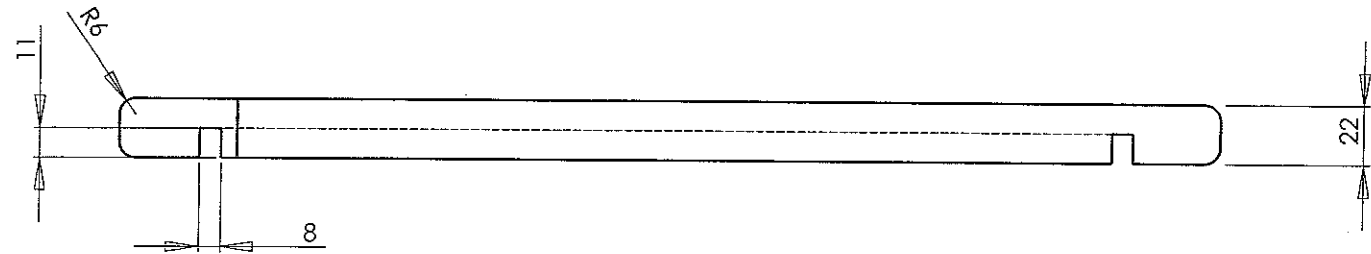
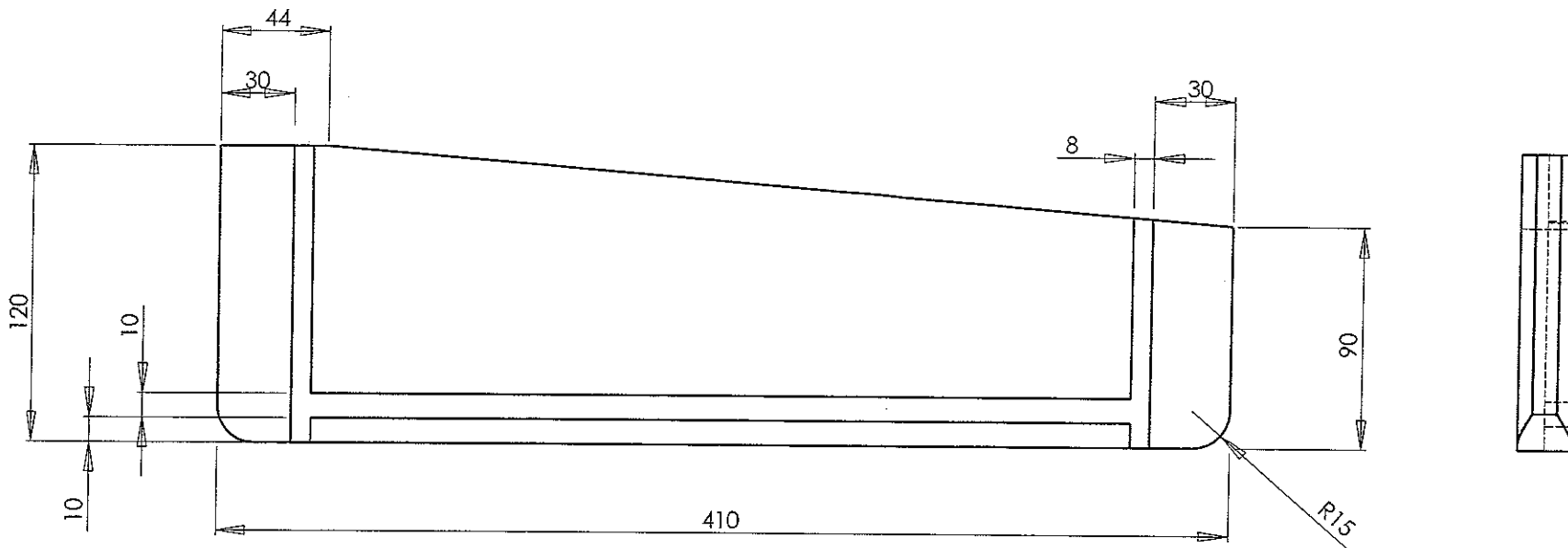
200	01	Façade arrière			Hêtre	
GROUPEMENT INTERACADEMIQUE II				BEP	Bois et Matériaux associés	X
SECTEUR 8 - BATIMENT					Fabrication Industrielle de Mobilier et Menuiserie	X
SESSION 2006	Code	Forme	Durée	Analyse d'un dossier et rédaction d'un mode opératoire	Coef,	6
Epreuve	EP2 BEP	Ecrit	4h	DOSSIER TECHNIQUE	Feuille :	4/11-



**Echelle 1:2**

Édition d'éducation de SolidWorks  
Licence pour un usage éducatif uniquement

210	01	Façade avant				Hêtre		
GROUPEMENT INTERACADEMIQUE II					BEP	Bois et Matériaux associés		X
SECTEUR 8 - BATIMENT						Fabrication Industrielle de Mobilier et Menuiserie		X
SESSION 2006	Code	Forme	Durée	Analyse d'un dossier et rédaction d'un mode opératoire		Coef,	6	
Epreuve	EP2 BEP	Ecrite	4h	DOSSIER TECHNIQUE		Feuille :	5/11-	

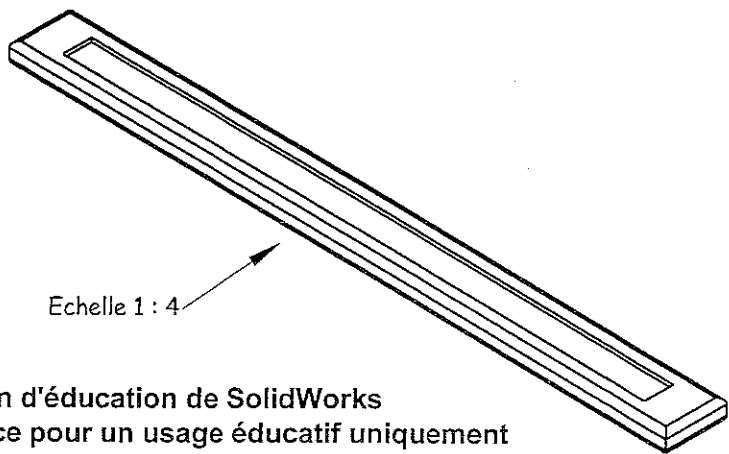
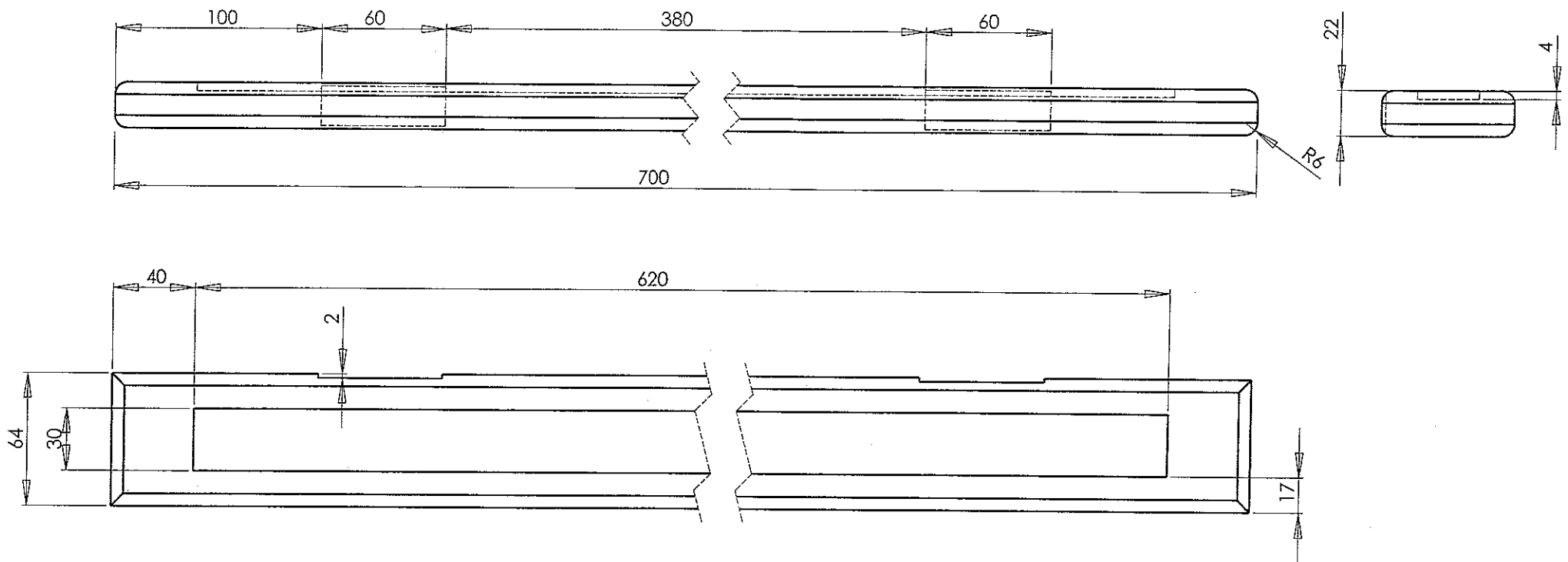


Echelle 1:2

Echelle 1:4

Edition d'éducation de SolidWorks  
Licence pour un usage éducatif uniquement

220	02	Côté du caisson			Hêtre	
GROUPEMENT INTERACADEMIQUE II				BEP	Bois et Matériaux associés	X
SECTEUR 8 - BATIMENT					Fabrication Industrielle de Mobilier et Menuiserie	X
SESSION 2006	Code	Forme	Durée	Analyse d'un dossier et rédaction d'un mode opératoire	Coef,	6
Epreuve	EP2 BEP	Ecrite	4h	DOSSIER TECHNIQUE	Feuille :	6/11-



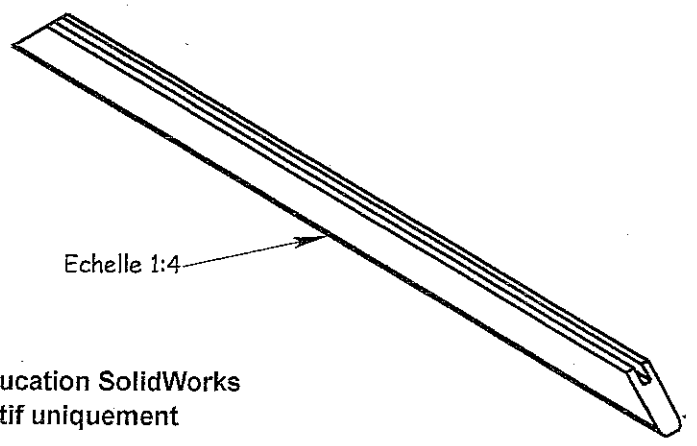
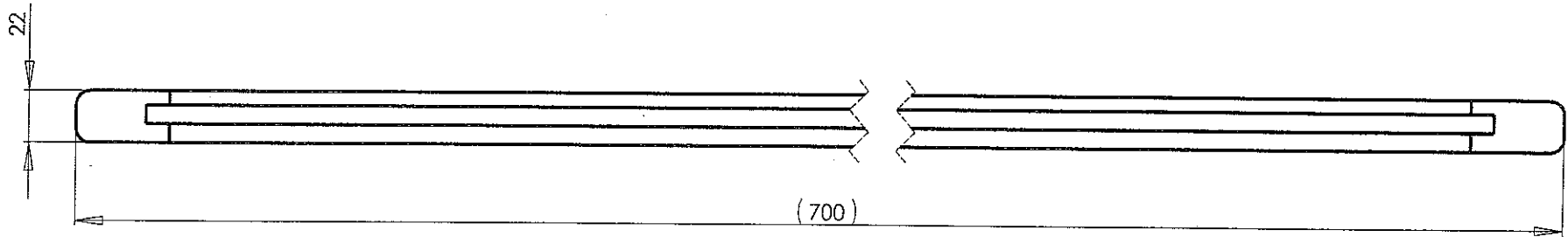
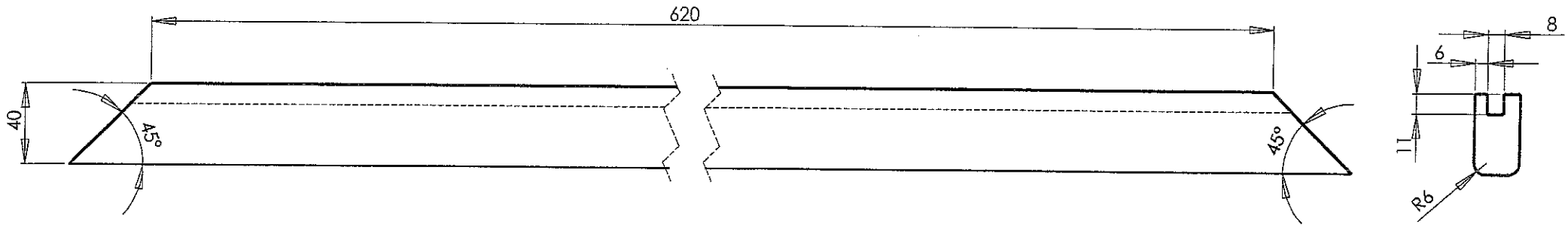
Echelle 1 : 4

Echelle 1:2

Edition d'éducation de SolidWorks  
Licence pour un usage éducatif uniquement

300	01	Plumier	Hêtre			
GROUPEMENT INTERACADEMIQUE II			BEP	Bois et Matériaux associés		X
SECTEUR 8 - BATIMENT				Fabrication Industrielle de Mobilier et Menuiserie		X
SESSION 2006	Code	Forme	Durée	Analyse d'un dossier et rédaction d'un mode opératoire	Coef,	6
Epreuve	EP2 BEP	Ecrite	4h	DOSSIER TECHNIQUE	Feuille :	7/11-



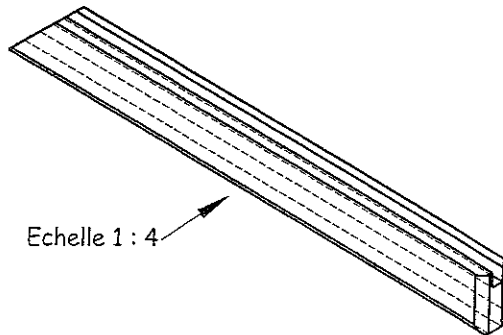
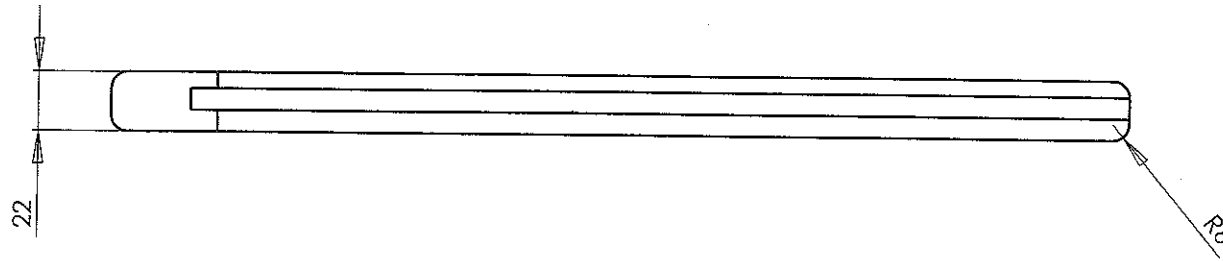
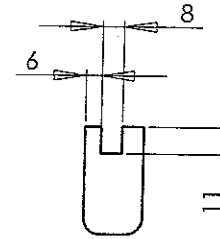
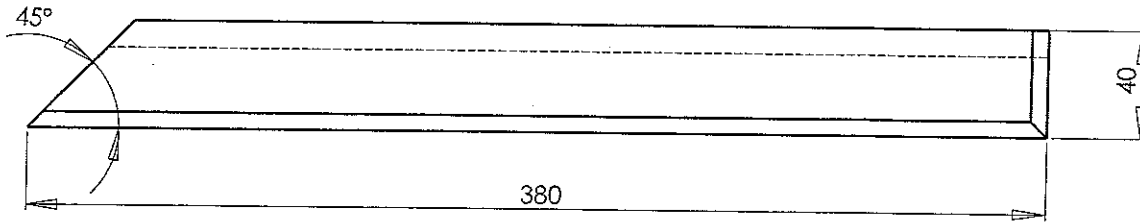


Echelle 1:4

Echelle 1:2

Licence d'éducation SolidWorks  
A titre éducatif uniquement

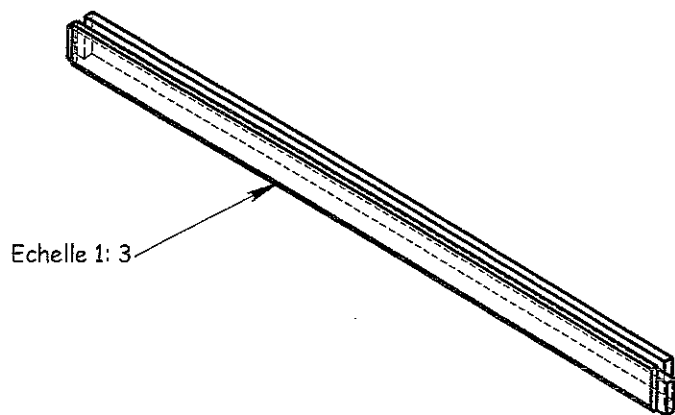
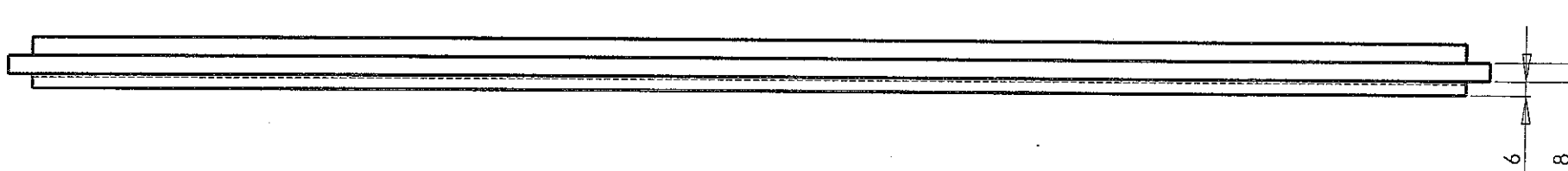
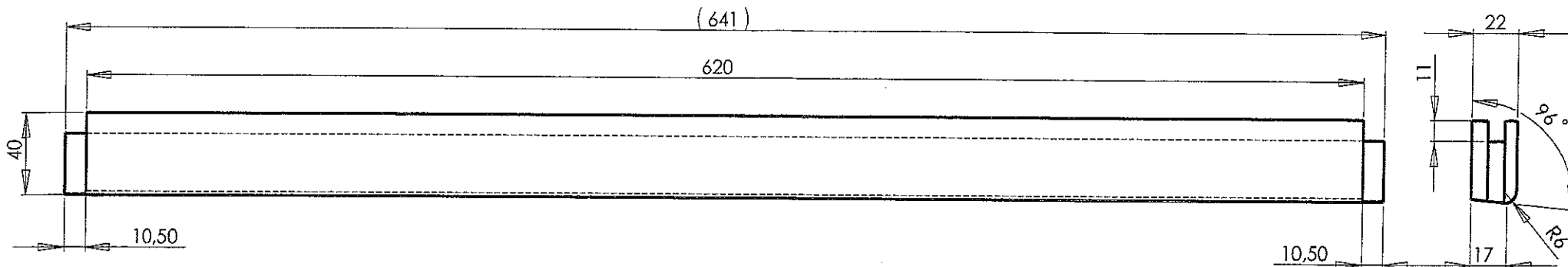
310	01	Alaise avant			Hêtre		
GROUPEMENT INTERACADEMIQUE II				BEP	Bois et Matériaux associés		X
SECTEUR 8 - BATIMENT					Fabrication Industrielle de Mobilier et Menuiserie		X
SESSION 2006	Code	Forme	Durée	Analyse d'un dossier et rédaction d'un mode opératoire		Coef,	6
Epreuve	EP2 BEP	Écrit	4h	DOSSIER TECHNIQUE		Feuille :	8/11-



Echelle 1:2

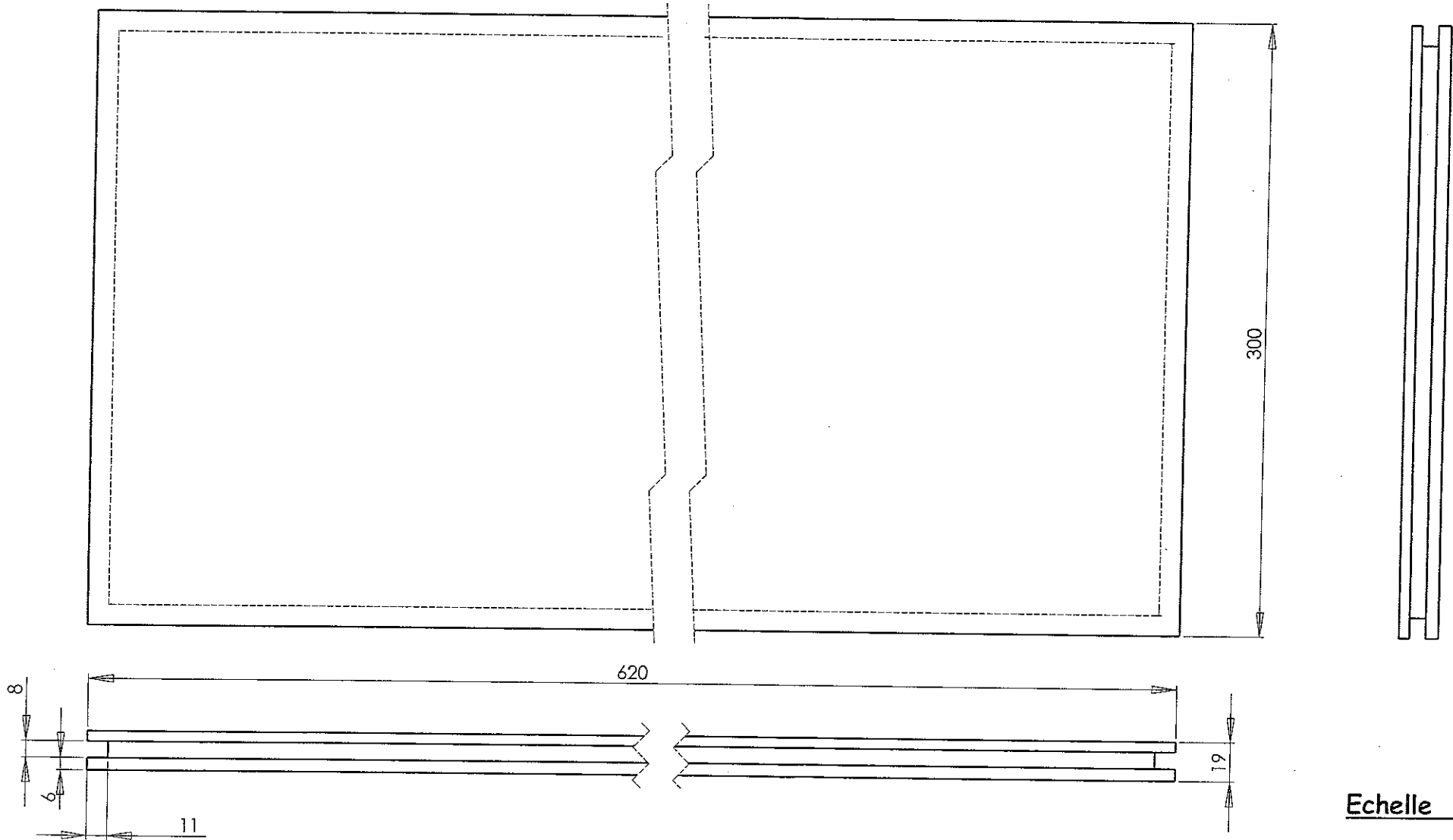
Edition d'éducation de SolidWorks  
Licence pour un usage éducatif uniquement

320	02	Alaise côté			Hêtre		
GROUPEMENT INTERACADEMIQUE II				BEP	Bois et Matériaux associés		X
SECTEUR 8 - BATIMENT					Fabrication Industrielle de Mobilier et Menuiserie		X
SESSION 2006	Code	Forme	Durée	Analyse d'un dossier et rédaction d'un mode opératoire		Coef,	6
Epreuve	EP2 BEP	Ecrite	4h	DOSSIER TECHNIQUE		Feuille :	9/11-



**Echelle 1:2**

330	01	Alaise arrière			Hêtre		
GROUPEMENT INTERACADEMIQUE II				BEP	Bois et Matériaux associés		X
SECTEUR 8 - BATIMENT					Fabrication Industrielle de Mobilier et Menuiserie		X
SESSION 2006	Code	Forme	Durée	Analyse d'un dossier et rédaction d'un mode opératoire		Coef,	6
Epreuve	EP2 BEP	Écrit	4h	DOSSIER TECHNIQUE		Feuille :	10/11-



Echelle 1:2

Edition d'éducation de SolidWorks  
Licence pour un usage éducatif uniquement

340	01	Panneau			CP plaqué Hêtre		
GROUPEMENT INTERACADEMIQUE II				BEP	Bois et Matériaux associés		X
SECTEUR 8 - BATIMENT					Fabrication Industrielle de Mobilier et Menuiserie		X
SESSION 2006	Code	Forme	Durée	Analyse d'un dossier et rédaction d'un mode opératoire		Coef.	6
Epreuve	EP2 BEP	Ecrite	4h	DOSSIER TECHNIQUE		Feuille :	11/11-