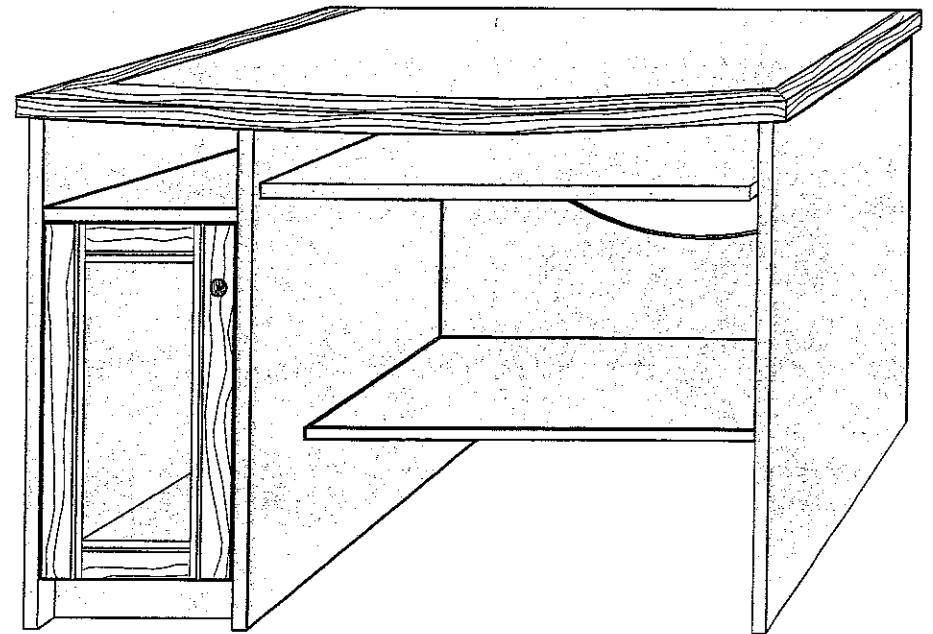


# DOSSIER SUJET

## Constitution du dossier :

- Descriptif, Nomenclature.	Doc 2/8
- Travail demandé, barème, perspective.	Doc 3/8
- Dessins d'ensemble.	Doc 4/8
- Détail D, tracé de la doucine	Doc 5/8
- Coupe AA, BB.	Doc 6/8
- Coupe CC, Porte.	Doc 7/8
- Fiche quincaillerie	Doc 8/8



Groupement interacadémique II	Session 2006		
BEP Bois et Matériaux associés Dominante Menuiserie- Agencement			
Intitulé de l'épreuve EP1-A PRATIQUE			
Type	SUJET	Durée : 20h	Coefficient : 10 1/8

## DESCRIPTIF :

Dans le cadre de la réhabilitation des locaux municipaux en « Halte garderie », il est prévu l'agencement du bureau de la directrice.

On vous demande donc de réaliser un meuble informatique qui sera jumelé avec un bureau.

**La structure :** Panneaux de particules mélaminé 19mm assemblés par vis de rappel avec cache. Chants préencollés.

Une partie caisson pour l'unité centrale avec au dessus un espace rangement CD et disquettes.

Celui-ci sera sans fond afin d'assurer l'aération de l'unité centrale ainsi que son câblage.

Sur sa droite une tablette sur coulisses à galets pour le clavier et la souris.

En dessous une étagère servira de support d'imprimante et réserve de papier

Cette étagère recevra un fond fixé sur liteaux permettant de maintenir l'équerrage de l'ensemble, celui-ci permettra le passage des câbles.

Six patins amortisseurs seront fixés sous les panneaux verticaux.

**Le dessus :** Panneau de particules mélaminé 19mm.

Une alaise en hêtre assurera la protection des chants, elle sera assemblée à rainure et languette et coupe à 45° pour les liaisons d'angle avec lamellos.

Un arc surbaissé sera calibré sur le chant de devant.

Il sera fixé à la structure par lamellos et dépassera de celle-ci de 15mm pour l'aération et le passage de plinthe.

**La porte :** Les montants et traverses en hêtre seront assemblés à tenons et mortaises de 8mm.

Un élégi de 5 x 3mm sera profilé en parement des montants et traverses.

Un chanfrein périphérique de 3 x 3mm sera usiné en parement.

En contre parement une feuillure à verre de p: 14 x h: 10 mm et des parcloses de 10x10mm mm permettront la pose ultérieure d'un vitrage pour la surveillance de l'unité centrale.

La rotation de la porte sera assurée par des charnières invisibles, le ferrage s'effectuera en

couvre ; une équerre en partie haute fera fonction de butée en position fermée.

Une poignée en métal brossé permettra d'actionner cette dernière.

**Finition :** Manuelle.

## NOMENCLATURE :

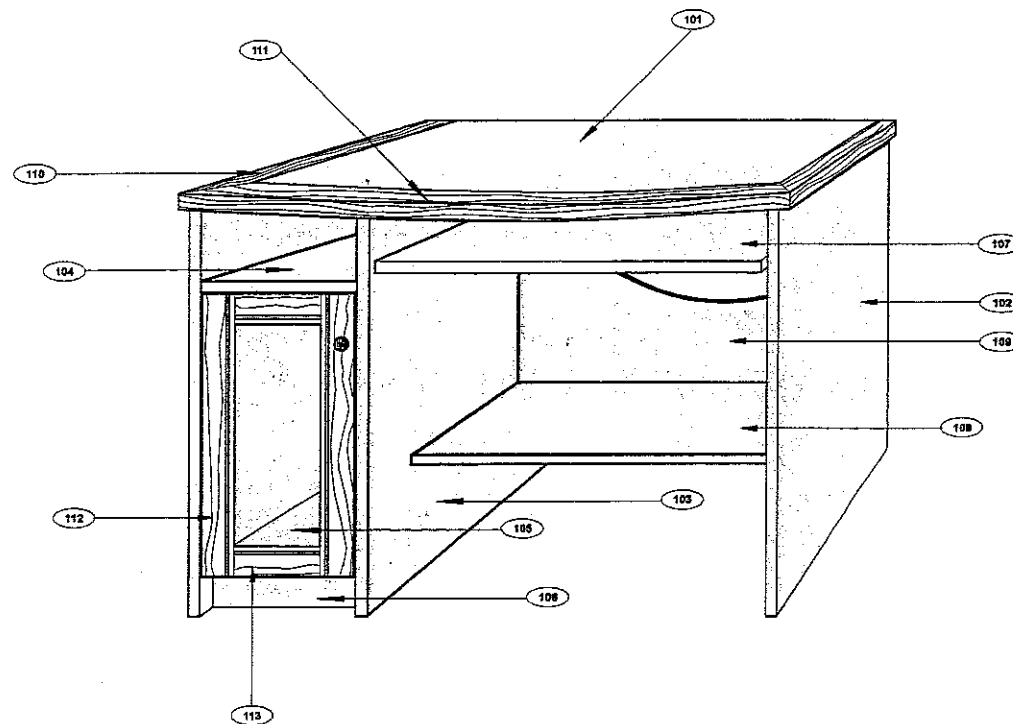
Qty	Désignation	Rep	Longueur	Largeur	Ep	Observations	Matière
1	Panneau dessus	101	980	540	19	A plaquer	Agglo
2	Panneaux : droite, gauche,	102	720	565	19	1 chant plaqué	Mélaminé
1	Panneau intermédiaire	103	731	565	19	=	=
1	Panneaux : haut caisson	104	542	280	19	=	=
1	Panneaux : bas caisson	105	520	280		=	=
1	Plinthe	106	280	70	19		=
1	Tablette clavier	107	698	450	19	1 Chant plaqué	=
1	Etagère imprimante	108	723	450	19	=	=
1	Fond	109	723	300	19	A calibrer	=
2	Alaises : droite, gauche	110	600	60	31		Hêtre
1	Alaise avant	111	1100	110	31	A calibrer	=
2	Montants : droite, gauche	112	510	60	22		=
2	Traverses : haute, basse	113	240	60	22		=
1	Tasseau		1280	20	20	Fixation fond	=
1	Languette		2500	20	6		=
1	Chant stratifié gris		1000	40	8/10		
1	Chant préencollé gris		7 ml			Thermocollable	
12	Lamellos		56	23	4	N°20	
24	Vis d'assemblage		50				
24	Caches vis d'assemblage						
3	Equerres de chaise					40 x 40	
2	Coulisses à galets		450			25 kg	
2	Charnières invisibles T 42					Coudure 16mm	
2	Plaques de montage						
1	Bouton de porte					Diam : 25mm	Hêtre
1	Vis poeliers		30			Diam : 4mm	
1	Gâche équerre (butée de porte)		35	10 - 12			
6	Patins amortisseurs		Diam : 16				
8	Vis VBA TF		4 x 35				
20	Vis VBA TF		3.5 x 16				
1	Colle blanche					Rapide	

Le parc machine traditionnel est à la disposition des candidats, le matériel portatif nécessaire également.

BEP Bois et matériaux associés	2/8
EP1 A PRATIQUE	

# EVALUATION

Dans les conditions suivantes :	On vous demande de :	Se sera réussi si :	Evaluation :
Avec un descriptif de chaque sous ensemble et les plans du meuble.  En utilisant le parc machine mis à votre disposition ainsi que votre outillage personnel.	Tracer l'épure du panneau de fond Rep : 108	<b>Au cours de l'épreuve :</b>	
		- Le poste de travail à l'établi est correctement organisé.	10
	Faire apparaître toutes les indications nécessaires pour la réalisation de celle-ci.	- L'utilisation des machines d'atelier et de l'outillage portatif est effectué chronologiquement et en respectant les règles de sécurité qui s'imposent.	10
		<b>Panneau de fond:</b>	
	Réaliser ce meuble informatique en suivant les données du descriptif ainsi que celles des dessins de fabrications.  Respecter le temps qui vous est imparti pour les tracés et la fabrication (20h).	- Le tracé respecte les données du plan (dimensions, rayons), le raccord des arcs ne présente pas de cassure.	40
		<b>L'ouvrage fini :</b>	
		- Correspond aux dimensions du plan.	20
		- Assure une bonne stabilité au sol et maintien l'équerrage.	20
		- Les assemblages mécaniques et traditionnels correspondent aux données des plans.	40
		- Le ferrage de la porte et la pose des coulisses de tiroir permettent une utilisation aisée (positionnement, jeux).	20
- La mise en place des quincaillerie est conforme aux données (poignée, passe câble, patins).		15	
- La finition permet la commercialisation de l'ouvrage (affleurage du stratifié avec les alaises, affleurage des chants, finition des bois à vernir).		25	
<b>TOTAL</b>	<b>200</b>		

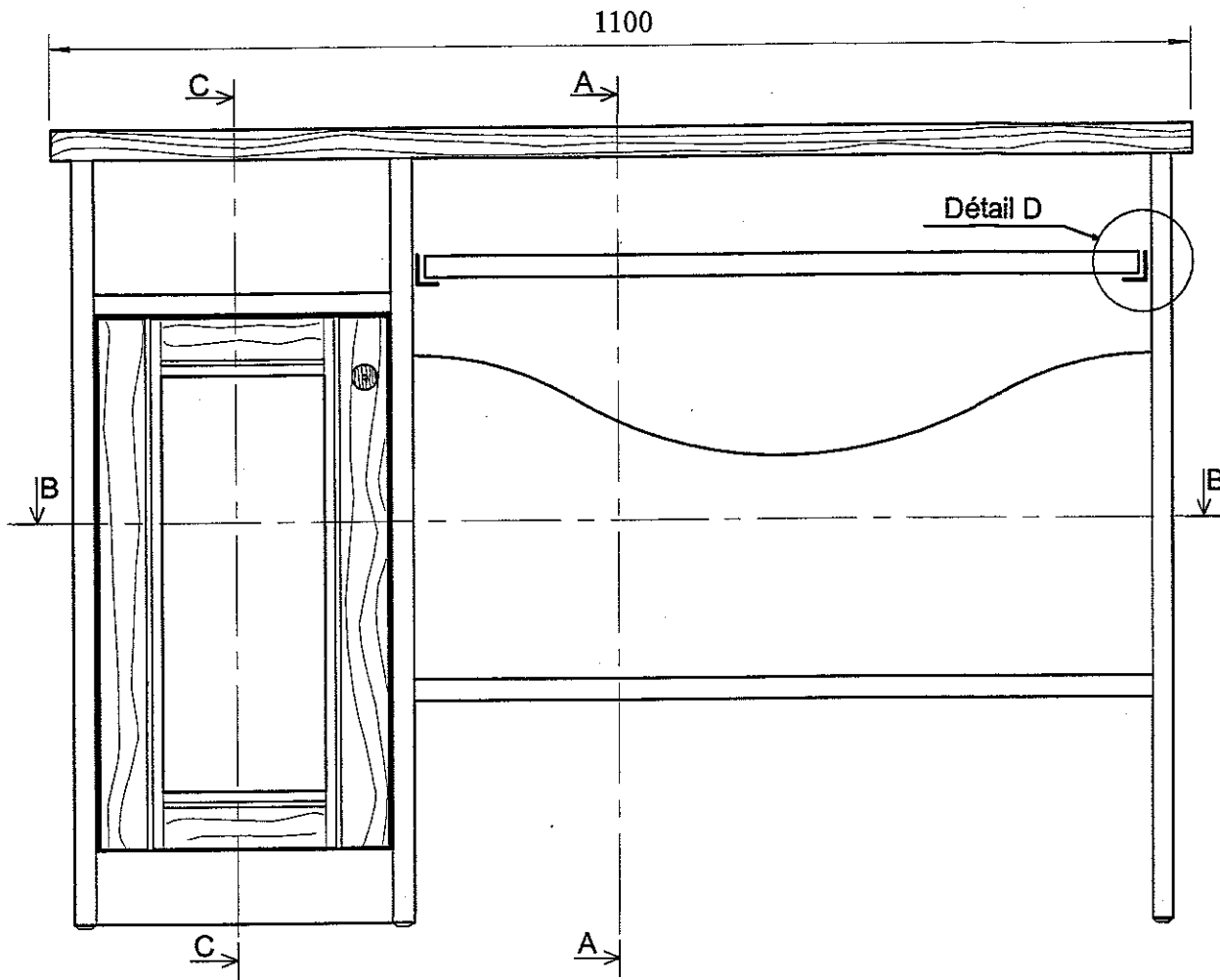


### NOTE AUX CANDIDATS :

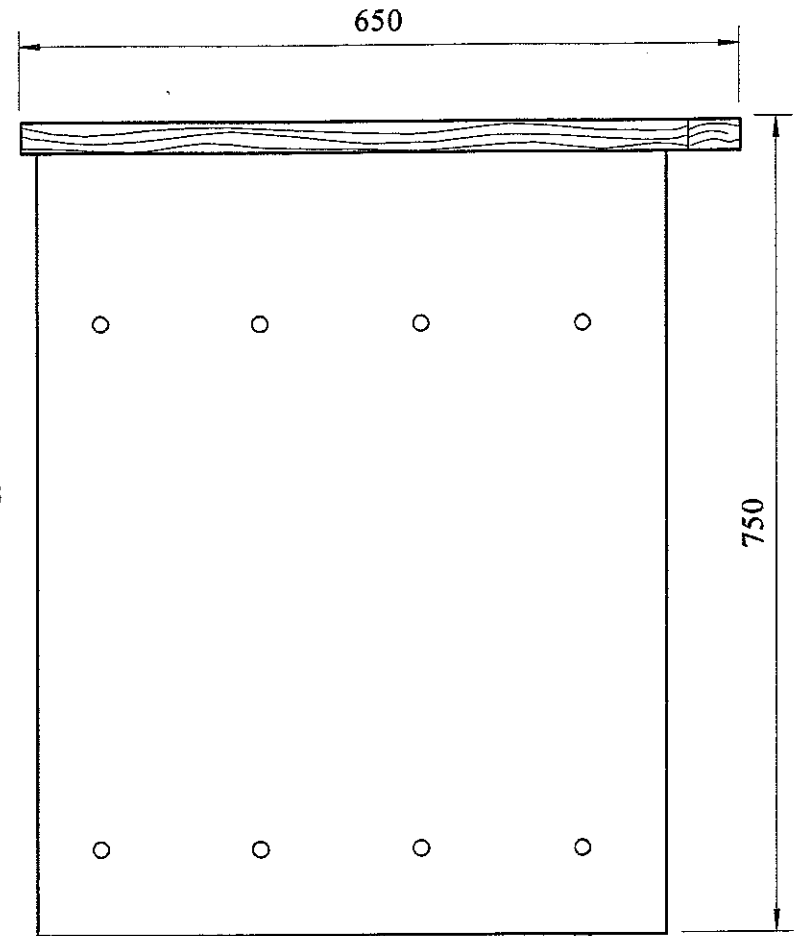
- Le positionnement des lamellos ainsi que des vis d'assemblages n'apparaissant pas sur les dessins sont à définir par les candidats en prenant exemple sur la coupe CC.
- Toutes informations manquantes sont laissées à l'initiative du candidat.

BEP Bois et matériaux associés	3/8
EP1 A PRATIQUE	

Vue de face

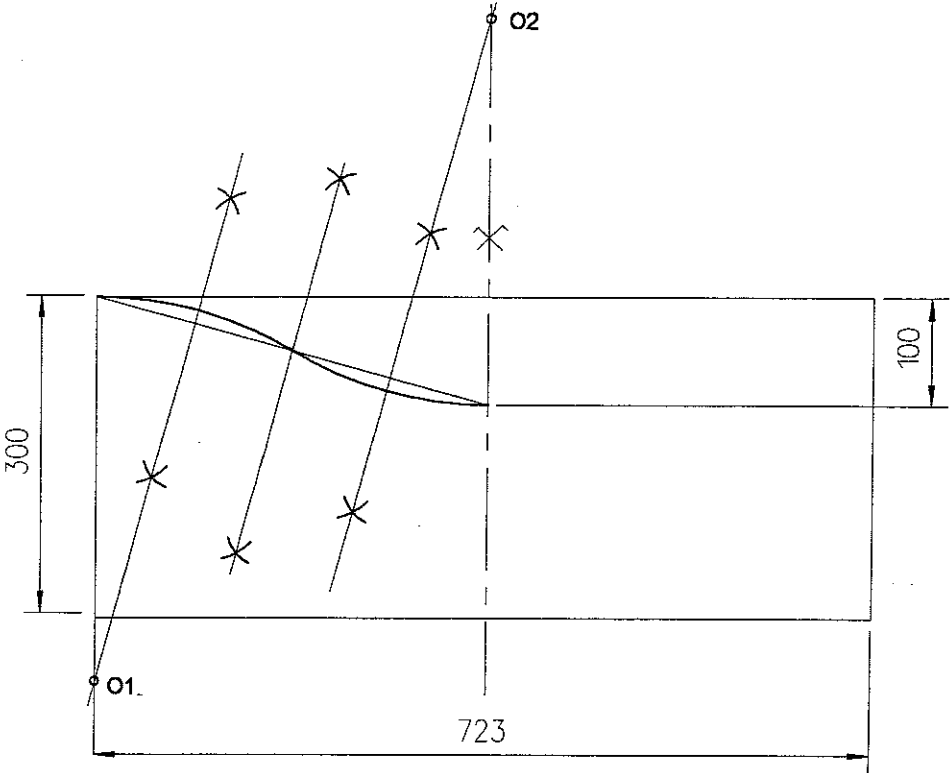
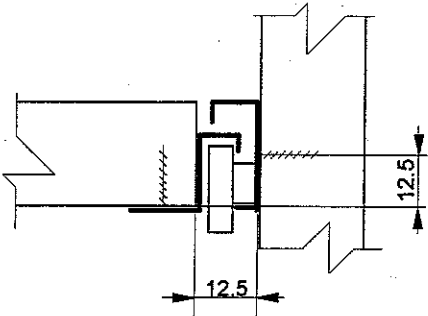


Vue de gauche



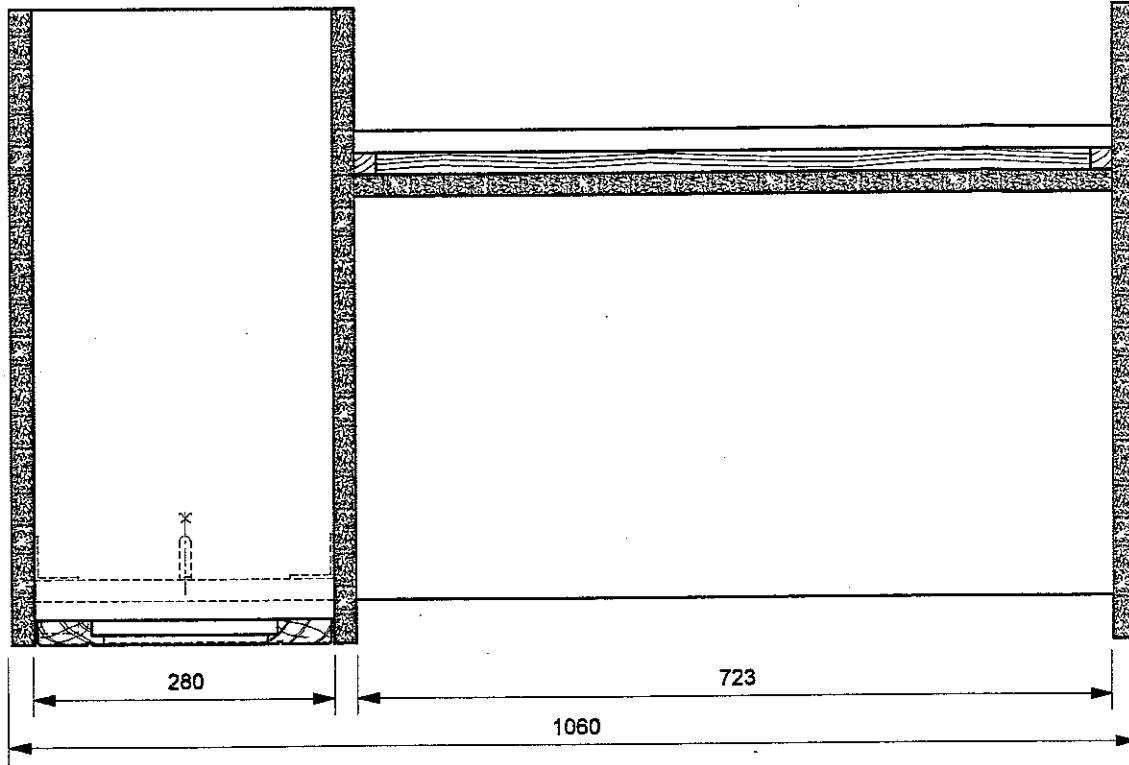
**Tracé de la doucine du panneau de fond**

**Détail D**

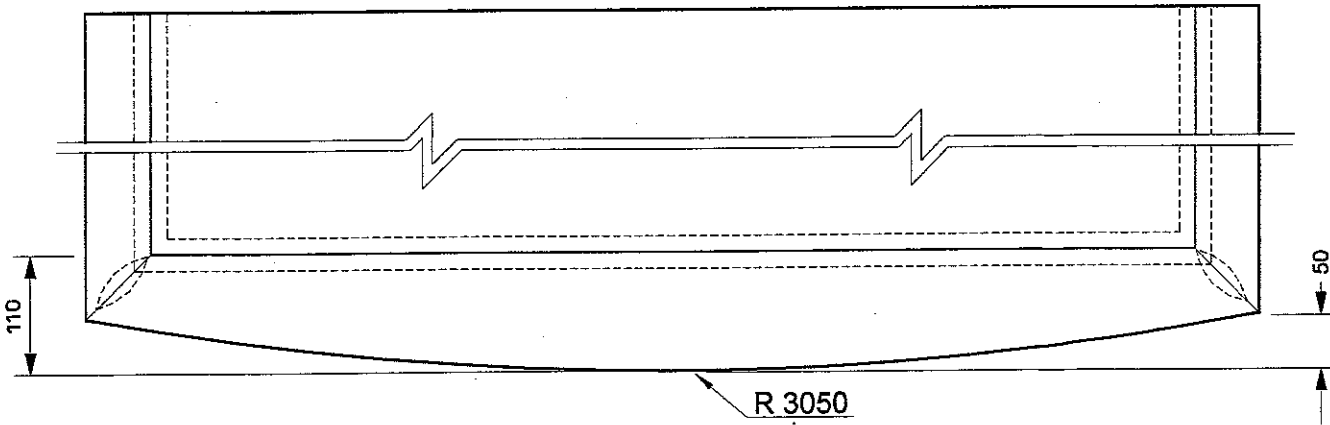


<b>BEP Bois et matériaux associés</b>	5/8
<b>EP1 A PRATIQUE</b>	

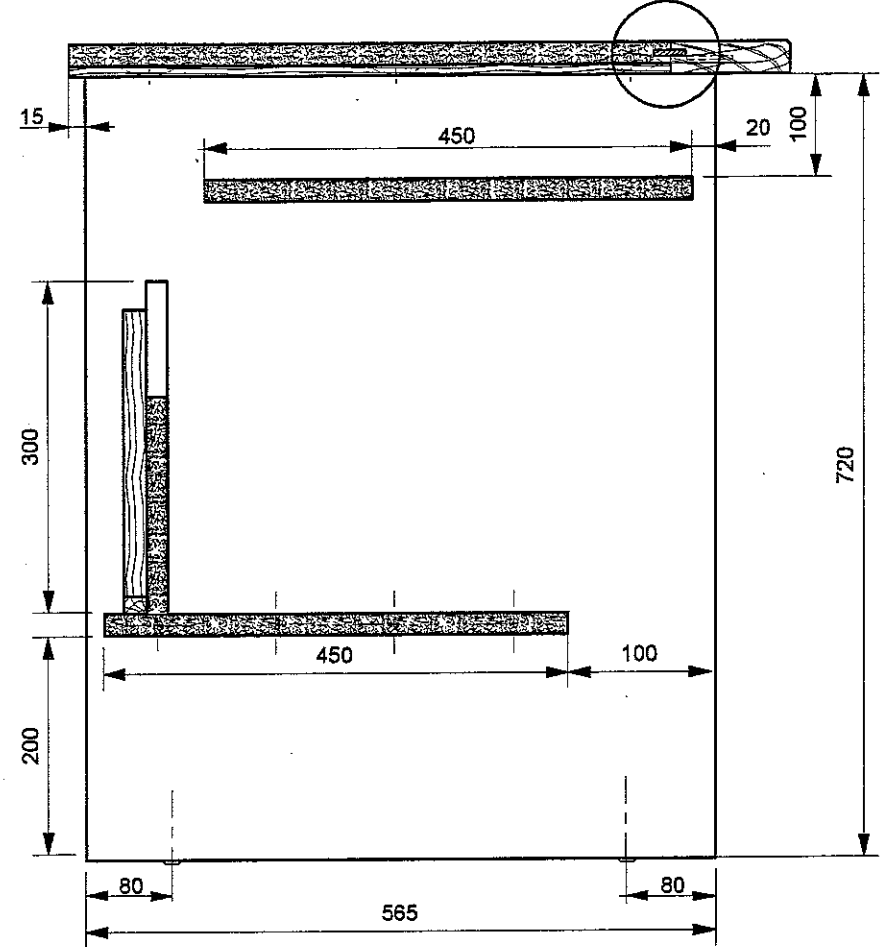
### Coupe BB



### Dessus

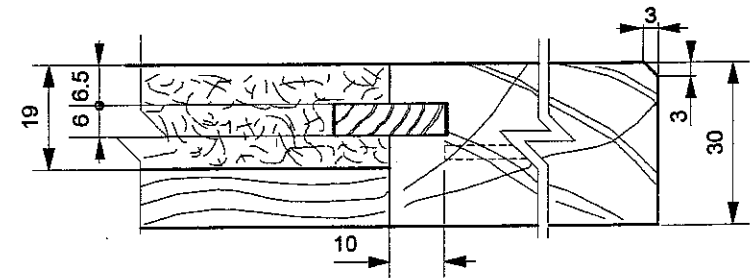


### Coupe AA



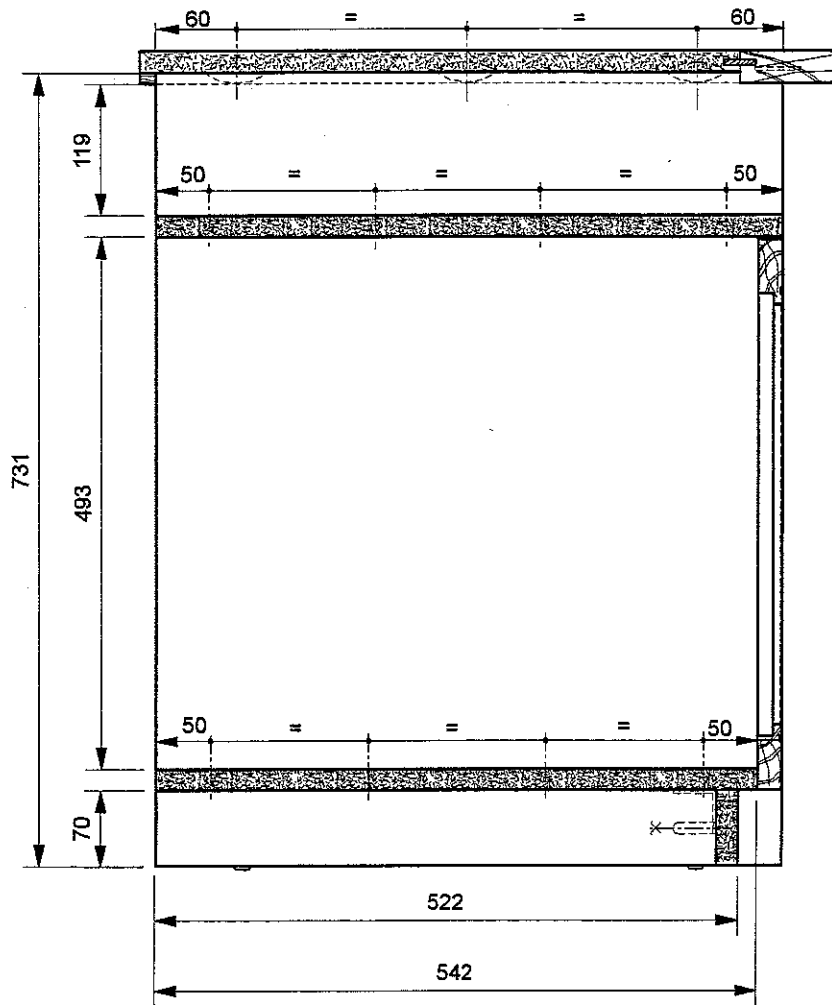
### Détail E

### Détail E

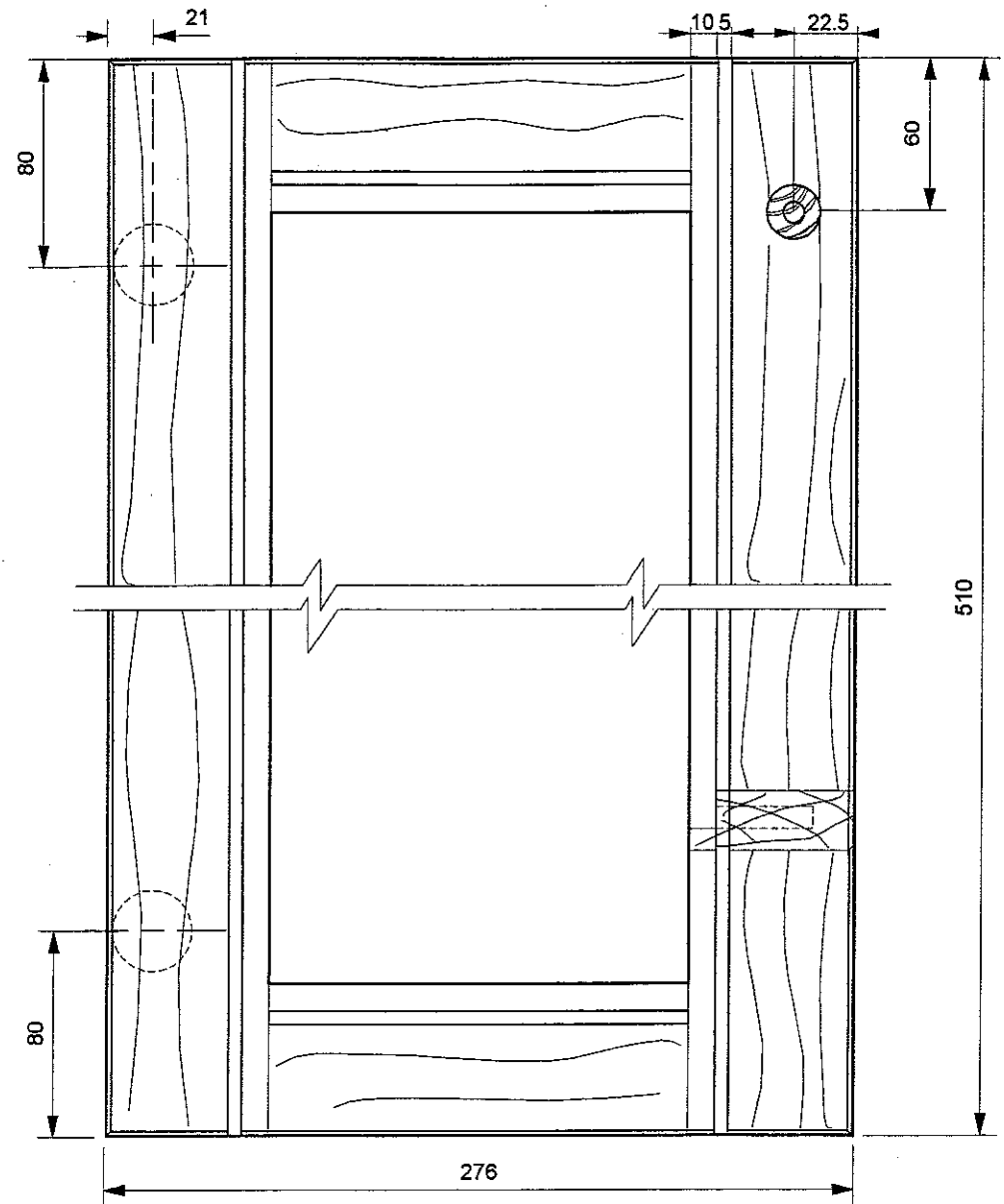


BEP Bois et matériaux associés	6/8
EP1 A PRATIQUE	

### Coupe CC



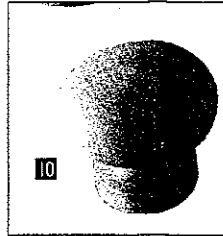
### Porte



BEP Bois et matériaux associés	7/8
EP1 A PRATIQUE	

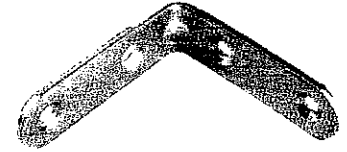
# QUINCAILLERIE

Coudure 16 mm



COUVERNES DE CHASSE

Fer zingué.  
Bouts ronds.  
(boite de 25 pièces)



PLAQUES DE MONTAGE CRUCIFORMES  
POUR CHARNIERES INTERNAT

Acier. Zamac nickelé.  
Ecartement de trous 32 mm.  
Réglage en hauteur par excentrique.



PATINS AMORTISSEURS 1 PONT

Finition plastique noir et nickelé.  
1boite de 100 p.l

Ø mm	Prix H.T./€
18	0,62
23	0,78
30	1,14

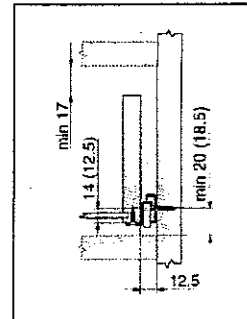
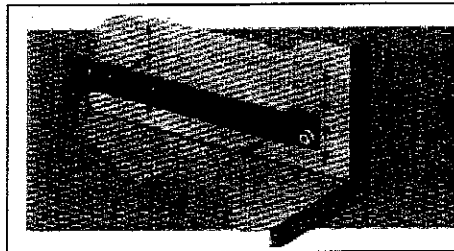
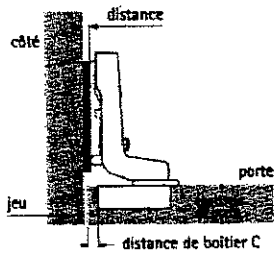
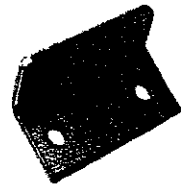
Déconditionnement : + 10%



CACHES EQUERRE

Acier. Trous fraisés.  
Dimensions : 35 x 10 x 12 mm.

Code pièce	Prix H.T./€
222 061	0,07
222 068	0,07



VIS DIREKTA NETION

VIS ASSEMBLAGE

Acier zingué.  
Perçage intérieur et empreinte cue forme PZ



CACHE POUR VIS DIREKTA

Plastique.  
Conditionnement 100 p.

