

SUJET

Sommaire :

Dossier technique : pages DT 1/7 à DT 7/7

Dossier sujet : pages S 1/4 à S 4/4

Le dossier technique est commun aux parties A et B de l'épreuve EP1

Il vous est demandé de participer à la mise au point du modèle LOUISE.

RESSOURCES :

- Dossier technique.
- Gabarit de base chemisier.
- Matériel de traçage.
- Papier kraft blanc.

TRAVAIL DEMANDE :

- Effectuer la transformation à plat du chemisier de base pour obtenir le modèle « Louise »
- Tracer les éléments du devant et la parementure, d'après le dessin de construction
- Réaliser le patronnage des éléments obtenus
- Présenter les éléments demandés sur la planche de coupe

(Pour cette épreuve de préparation du travail, les 3 plis du devant sont situés au niveau de la carrure, les valeurs sont conformes à celles du cahier des charges)

EXIGENCES :

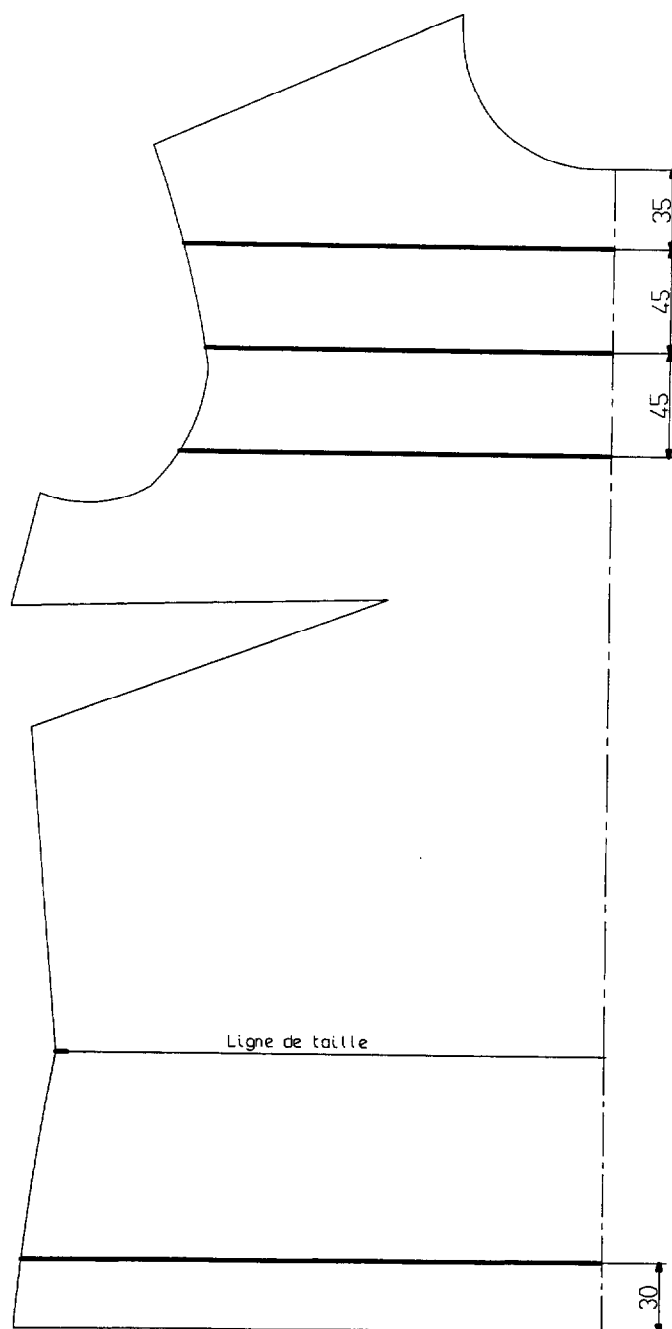
- Conformité de la transformation par rapport aux données
- Précision et propreté des tracés

COMPETENCES EVALUEES :

- Analyser les documents. / 8
 - Effectuer un choix technologique, esthétique et méthodologique. / 6
 - Participer à la construction du produit / 6
- Total : / 20

	Session 2006	Sujet n°6B106
BEP Métiers de la mode et industries connexes Champs d'application : PRET A PORTER & COUTURE FLOU		
EP1 Préparation, mise en œuvre, arts appliqués Partie A – Préparation du travail		
Durée : 3h	Coefficient : 10 pour EP1 + 1 (VSP)	N° de page: S 1/4

DESSIN DE CONSTRUCTION



BEP Métiers de la mode et industries connexes
Champs d'application : PRET A PORTER & COUTURE FLOU

EP1 Préparation, mise en œuvre, arts appliqués

Partie A – Préparation du travail

Sujet N°6B106

Page S 2/4

N° Anonymat :

NOM : Prénom.....

Centre d'examen :

SPECIALITE : BEP MMIC Champs d'application : PRET A PORTER et COUTURE FLOU

EPREUVE : EP1 Partie A – Préparation du travail SESSION 2006

Partie à découper par le centre d'examen

Partie à coller sur l'enveloppe

N° Anonymat :

BEP METIERS DE LA MODE ET INDUSTRIES CONNEXES

Champs d'application : PRET A PORTER & Couture Flou

Sujet N° 6B106

EP1 Préparation, mise en œuvre, arts appliqués

Partie A - Préparation du travail

Page S 4/4