

# SUJET

## Sommaire :

Dossier technique : pages DT 1/7 à DT 7/7

Dossier sujet : pages S 1/4 à S 4/4

*Le dossier technique est commun aux parties A et B de l'épreuve EP 1*

## SUJET

Il vous est demandé d'effectuer les opérations de fabrication du chemisier « Louise ».

### RESSOURCES :

- Dossier technique (doc 1/7 à 7/7)
- Piqueuse plate industrielle
- Poste de repassage
- Surjeteuse raseuse
- Patronnage
- Métrage de tissu
- Fil
- Toile thermocollante

### TRAVAIL DEMANDE :

- Effectuer le placement des éléments sur la matière d'œuvre.
- Découper la matière d'œuvre
- Régler le matériel
- Réaliser les opérations de montage, de finition et de repassage.

**Remarque :** *Le placement sera évalué au poste de travail par le jury (avant le découpage).*

### EXIGENCES :

- Respect des règles de positionnement des éléments sur la matière d'œuvre.
- Respect des solutions technologiques imposées.
- Respect des valeurs imposées.
- Respect des critères de qualité des opérations
- Netteté de la présentation et du repassage.

**Présentation :** L'étiquette d'identification sera fixée à droite du milieu dos.

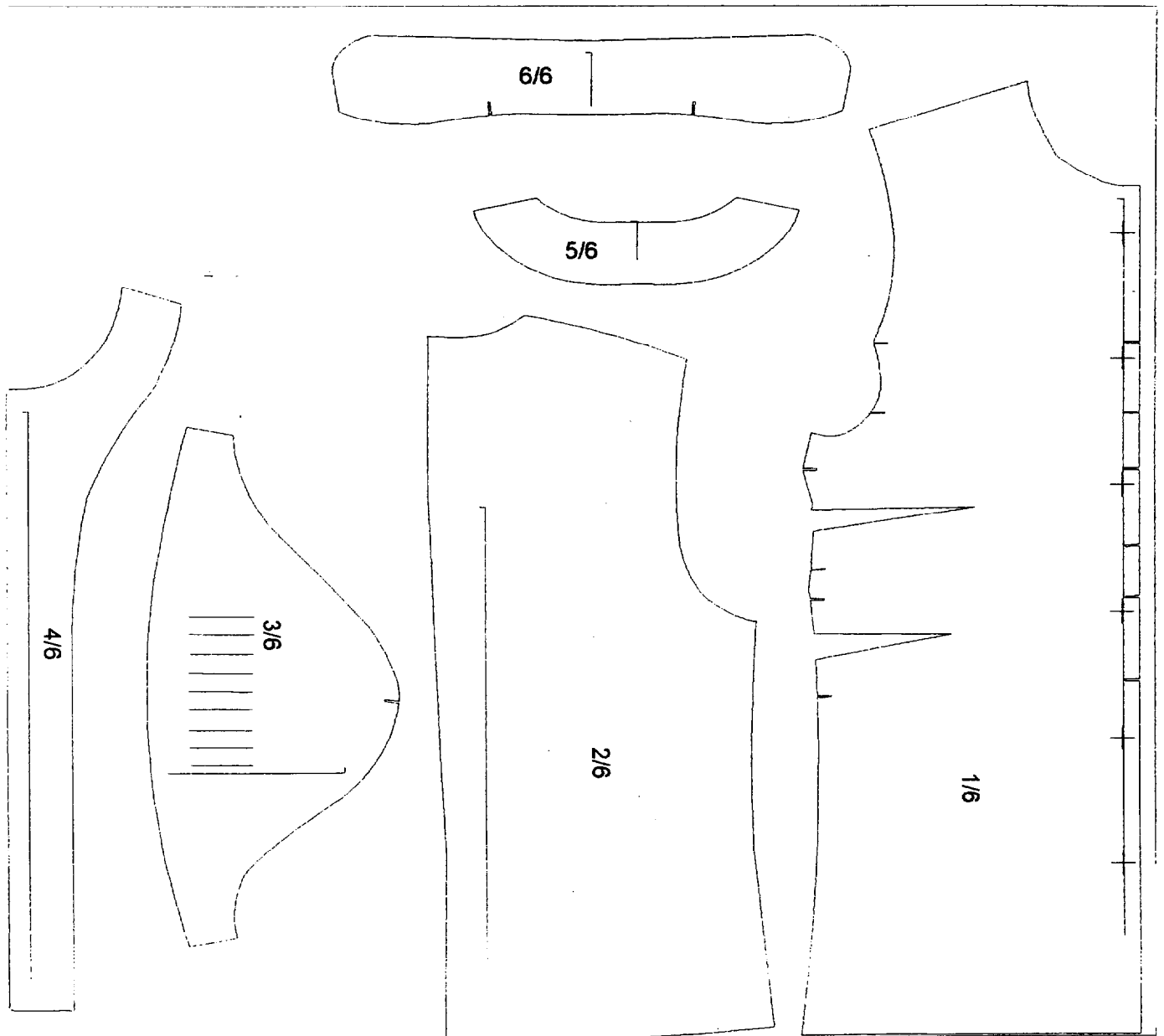
	Session 2006	Sujet n°6B106
<b>BEP Métiers de la mode et industries connexes</b> <b>Champs d'application : PRET A PORTER &amp; COUTURE FLOU</b>		
EP1 Préparation, mise en œuvre, arts appliqués Partie B - Fabrication		
Durée : 12h	Coefficient : 10 pour EP1 + 1 (VSP)	N° de page : S 1/4

## LE PLACEMENT DE PATRON

### Patronage :

Toutes les valeurs : 1 cm sauf :

- Encolure : 0.7 cm
- Bas de manches : 1.5 cm
- Bas de vêtement : 3 cm



<b>BEP Métiers de la mode et industries connexes</b> <b>Champs d'application : PRET A PORTER &amp; COUTURE FLOU</b>	Sujet N°5B714
EP1 Préparation, mise en œuvre, arts appliqués Partie B - Fabrication	Page S 2/4

N° Anonymat : .....  
 NOM : ..... Prénom.....  
 Centre d'examen : .....  
**SPECIALITE : BEP MMIC Champs d'application : PRET A PORTER et COUTURE FLOU**  
**EPREUVE : EP1 Partie B-Fabrication**  
**SESSION 2006**

*Partie à découper*

N° Anonymat :

Points évalués :	Barème	Note
<b>Devant :</b>		
➤ pinces	0.5	
➤ valeurs des plis religieuse	3	
➤ raccord des plis	1.5	
➤ assemblage	1	
<b>Dos :</b>		
➤ assemblage	1	
<b>Manche</b>		
➤ montage	2	
➤ plis nervure	2	
<b>Encolure et parementure :</b>		
➤ régularité et symétrie	1	
➤ points main	1	
<b>Ourlet bas :</b>		
➤ régularité et propreté	1	
<b>Ourlet manche :</b>		
➤ régularité et point main	1	
<b>Qualité du point :</b>		
➤ densité et réglage	1	
<b>TOTAL</b>	<b>16/20</b>	

**A cette note de fabrication, doit être ajoutée la note de l'évaluation en cours d'épreuve du placement de patron : 4/20**

Partie à coudre au bas du dos

<b>BEP Métiers de la mode et industries connexes-Champs d'application :</b>  <b>PRET A PORTER ET COUTURE FLOU</b>	Sujet N°6B106
EP1 Préparation, mise en oeuvre, arts appliqués Partie B - Fabrication	Page S 3/4