

## 2<sup>ème</sup> partie

Le bureau d'étude de l'entreprise « T.L.C. » réalise la mise au point du modèle « Lilly 2 » avec l'apport d'une nouvelle matière :

**Toile polyamide avec membrane de type :  
GORE-TEX ou SYMPATEX**

Pour cela, la responsable qualité de l'entreprise vous confie une recherche des caractéristiques et des propriétés de cette étoffe, qui doit répondre aux exigences du client.

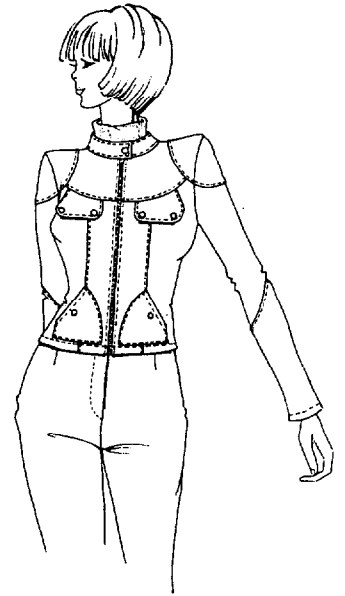
### **TRAVAIL DEMANDE :**

**Remplir le questionnaire à choix multiples** sur document S 7/13 à partir de :

- vos connaissances
- la lecture du dossier technique en page DT 5/6 à DT 6/6

Nota : Chaque vêtement sera vendu avec un double étiquetage :

- une étiquette composition
- une étiquette « technique »



« Lilly 2 »

Session 2006		Sujet N°6B684	
<b>BEP Métiers de la mode et industries connexes</b> <b>Champs d'application : Prêt à porter - Couture flou</b>			
EP2 Technologie : Etude et analyse de cas			
Durée : 4 heures	Coefficient : 6		N° de page : S 7/13

## Document réponses

### DOCUMENT A RENDRE

1. Donner la nature de la fibre utilisée pour le blouson :

- naturelle                       chimique  
 synthétique                       artificielle

2. Préciser son origine :

- naturelle                       chimique  
 synthétique                       artificielle

3. Préciser les mentions obligatoires sur un vêtement :

- les code d'entretien (COFREET)  
 la composition  
 le pays d'origine  
 le prix de vente

4. Préciser les avantages d'un vêtement anti-bactériens :

- supprimer les mauvaises odeurs et les mycoses  
 limiter les allergies et les irritations  
 supprimer les allergies  
 garder la chaleur et les mauvaises odeurs

5. Préciser la nature du GORE-TEX :

- un traitement  
 une enduction  
 une membrane  
 une résine

6. Pour un client, préciser les avantages du GORE-TEX :

- plus légère  
 perméable à l'eau  
 déperlant  
 perméable coupe-vent

7. Donner les trois propriétés d'un vêtement constitué de GORE-TEX :

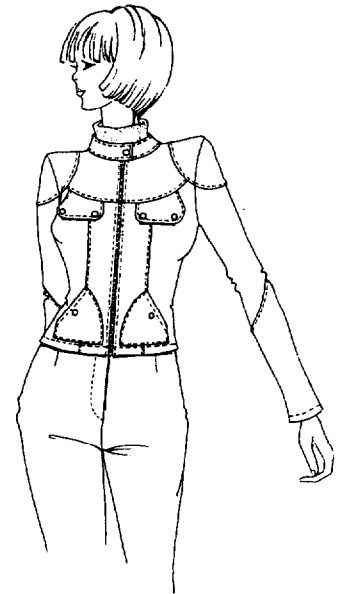
- l'imperméabilité  
 la respirabilité  
 thermique  
 l'effet coupe-vent

Session 2006		Sujet N°6B684	
<b>BEP Métiers de la mode et industries connexes</b> <b>Champs d'application : Prêt à porter - Couture flou</b>			
EP2 Technologie : Etude et analyse de cas			
Durée : 4 heures	Coefficient : 6		N° de page : S 8/13

### 3<sup>ème</sup> partie

L'entreprise « T.L.C. » vient de recevoir les commandes de quatre clients ( FLUO, C27, NANA, ELM) pour la fabrication d'une série de blousons « Lilly 2 ».

Ces blousons seront fabriqués dans une toile polyester coton, dans quatre coloris différents (Noir, Beige, Gris, Rouge) et dans quatre tailles (T 36, T 38, T 40, T 42).



Afin de satisfaire ces commandes, on vous demande :

1. d'établir le groupage des commandes et de calculer le nombre de blousons à réaliser dans chaque taille et dans chaque coloris,
2. de calculer le métrage à prévoir par coloris sachant que les études prévisionnelles de placement ont donné les résultats suivants :

T 36 : 1,10 m  
 T 38 : 1,25 m  
 T 40 : 1,35 m  
 T 42 : 1,45 m

Tailles Clients	T36				T38				T40				T42			
	N	B	G	R	N	B	G	R	N	B	G	R	N	B	G	R
<b>FLUO</b>	3	4	2	0	6	2	7	4	2	9	4	7	2	3	4	5
<b>C27</b>	2	2	5	2	5	1	2	5	2	2	2	0	0	7	2	8
<b>NANA</b>	3	5	4	5	4	2	8	1	4	4	1	5	6	1	0	2
<b>ELM</b>	5	0	1	7	2	4	3	7	4	6	2	4	5	6	5	1

Légende :

N = Noir  
 B = Beige  
 G = Gris  
 R = Rouge

Session 2006		Sujet N°6B684	
<b>BEP Métiers de la mode et industries connexes</b> Champs d'application : Prêt à porter - Couture flou			
EP2 Technologie : Etude et analyse de cas			
Durée : 4 heures	Coefficient : 6		N° de page : S 9/13

Taille	T36	T38	T40	T42	Quantités par coloris
Noir	3+2+3+5=13	17	12	13	55
Beige		9			
Gris		20			
Rouge		17			
Quantité par taille		63			

## 2. Métrage à prévoir par coloris :

Noir : .....

Beige : .....

Gris : .....

Rouge : .....

Session 2006	Sujet N°6B684	
<b>BEP Métiers de la mode et industries connexes</b> <b>Champs d'application : Prêt à porter - Couture flou</b>		
EP2 Technologie : Etude et analyse de cas		
Durée : 4 heures	Coefficient : 6	N° de page : S 10/13

Le service de gestion de l'entreprise vous demande :

- de calculer le coût d'achat d'un blouson « Lilly 2 » en taille T38.
- de calculer le coût de production de la série en taille T38

**Données à prendre en compte pour un blouson T38**

**1° Matières et fournitures :**

- 1,25 m de toile polyester coton à 7 € le mètre
- 1 bobine de fil à 0,70 € l'unité
- 7 boutons-pression de 15 mm à 0,05 € l'unité
- 1 vignette de marque tissée à 0,30 € l'unité
- 1 fermeture à glissière de 55cm à 2,40 € l'unité

- Réf. T 1257
- Réf. F 11018
- Réf. BP 1115
- Réf. VT 103
- Réf. FER 43

**2° Main d'œuvre :**

- Temps de fabrication : 30 min
- Coût minute : 0,30€

*Nota : tous les prix sont TTC*

Blouson « Lilly 2 »			Taille : T 38	
Référence	Désignation	Prix unitaire en €	Quantité pour un blouson	Coût pour un blouson
<b>Coût d'achat d'1 blouson : TOTAL</b>				
<b>Coût de production d'1 blouson</b>				
<b>Coût de production de la série en taille 38</b>				

Session 2006	Sujet N°6B684	
<b>BEP Métiers de la mode et industries connexes</b>		
<b>Champs d'application : Prêt à porter - Couture flou</b>		
EP2 Technologie : Etude et analyse de cas		
Durée : 4 heures	Coefficient : 6	N° de page : S 11/13

## 4<sup>ème</sup> partie

Pour la fabrication d'une série de 80 blousons Lilly 2, la société « T.L.C. » établit un plan du poste de travail pour : - le **remplissage des poches**

Disposer rationnellement les éléments de poches du devant droit du blouson « Lilly 2 ».

### Ressources :

- Les éléments en réduction pour les 2 opérations
- 1 fiche de consignes au poste à compléter

### Consignes :

On vous demande:

- de compléter la fiche de consignes au poste
- d'organiser le poste de travail

- 1- Découper les éléments.
- 2- Positionner les éléments pour l'approvisionnement.
- 3- Tracer le cheminement des pièces (prévoir un contrôle qualité).
- 4- Positionner les éléments pour l'évacuation.

### Exigences :

Sachant que le poste de travail est constitué du symbole de la machine, de 2 tablettes pour desservir les éléments et un siège pour l'opérateur.

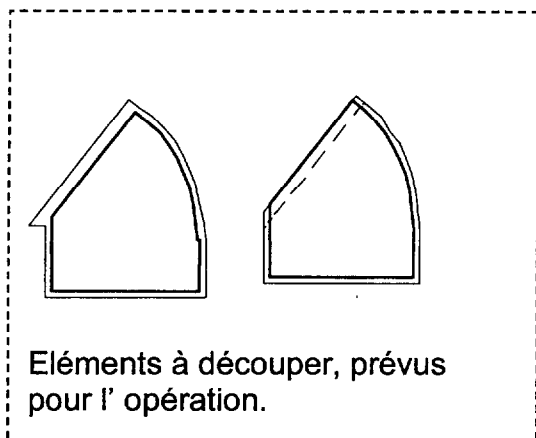
Les pièces se préparent par paquet de 20.

L'organisation du poste doit permettre de réaliser l'opération avec efficacité et en toute sécurité.

Les éléments en réduction sont découpés.

Les endroits ou les envers doivent être précisés.

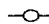
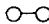

Le cheminement des pièces doit être tracé et numéroté dans l'ordre chronologique des phases de l'opération et dans le respect des symboles de la légende.

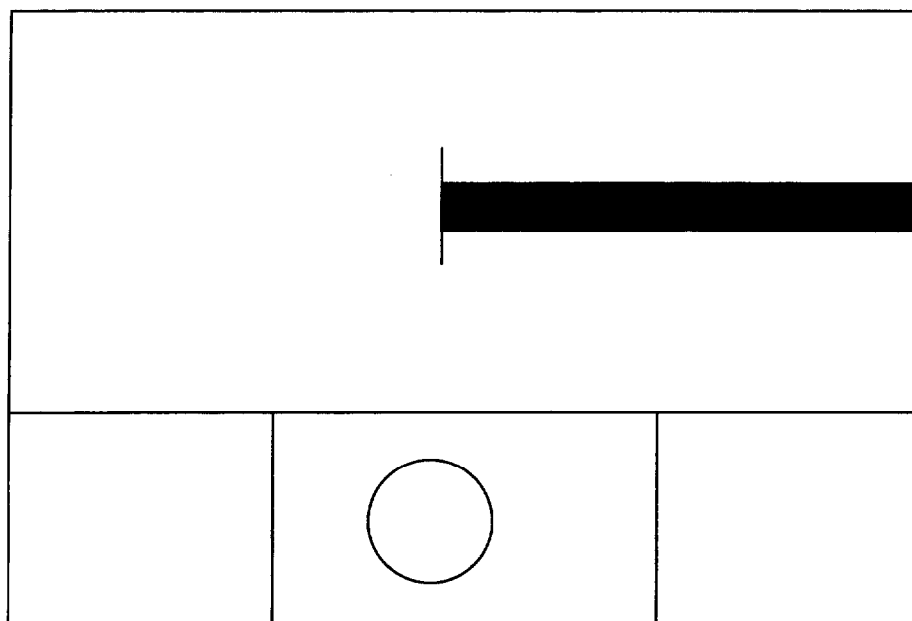


Session 2006		Sujet N°6B684	
<b>BEP Métiers de la mode et industries connexes</b> <b>Champs d'application : Prêt à porter - Couture flou</b>			
EP2 Technologie : Etude et analyse de cas			
Durée : 4 heures		Coefficient : 6	
		N° de page : S 12/13	

# FICHE DE CONSIGNES AU POSTE

DOCUMENT A RENDRE

OPERATION : .....		<b>Légende :</b>  endroit  envers  <div style="border: 1px solid black; padding: 2px; display: inline-block; margin-right: 5px;">AP</div> approvisionnement  <div style="border: 1px solid black; padding: 2px; display: inline-block; margin-right: 5px;">EV</div> évacuation	<input type="radio"/> point de prise  déplacement unitaire 
Modèle : .....			<input type="checkbox"/> contrôle
Poste : N°7			
Collection : été 2007	Date :		
Matière :		Société : .....	



<b>POINTS CLES DE QUALITE :</b> ..... ..... .....	<b>Conditions d'Approvisionnement et d'Evacuation des pièces</b>  <b>Approvisionnement :</b> ..... .....
	<b>Evacuation :</b> ..... .....
<b>SCHEMA DE L'OPERATION :</b> ..... ..... .....	

Session 2006	Sujet N°6B684	
<b>BEP Métiers de la mode et industries connexes</b> <b>Champs d'application : Prêt à porter - Couture flou</b>		
EP2 Technologie : Etude et analyse de cas		
Durée : 4 heures	Coefficient : 6	N° de page : S 13/13