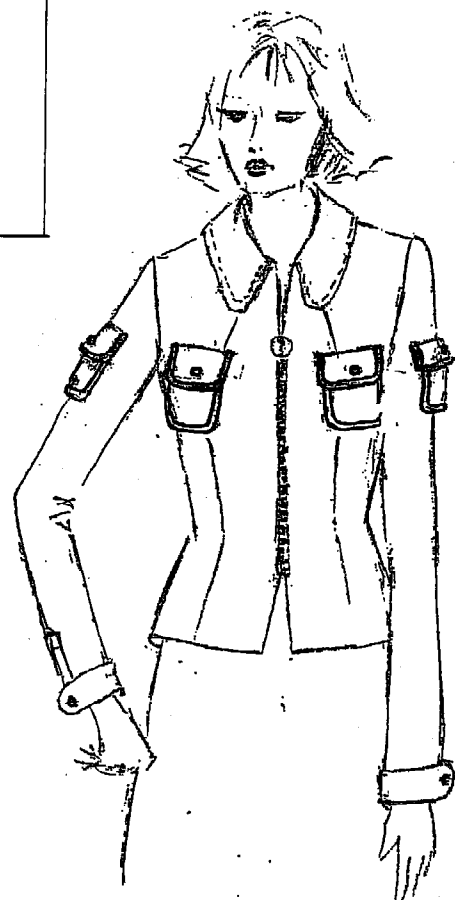


DANS CE CADRE

Académie :	Session :
Examen :	Série :
Spécialité / option :	Repère de l'épreuve :
Epreuve / sous épreuve :	
NOM :	
(en majuscules suivi, s'il y a lieu du nom d'épouse) N° du candidat :	<input type="text"/>
Prénom(s) :	(le numéro est celui qui figure sur la convocation ou liste d'appel)
Né(e) le :	

NE RIEN ECRIRE



Voici la veste **LOLITA** »
 Très cintrée, elle est « zippée » devant.
 Elle présente un col rabattu, des manches ajustées, terminées par poignet et patte chemisier.
 Elle est agrémentée de quatre poches appliquées à rabat boutonné, bordées d'un biais de satin ton sur ton.

Question 1 : Vous disposez de quatre matières pour réaliser cette veste.
 La cliente la souhaite mi-saison, facile à coordonner, élégante.

- Faites un choix parmi les quatre matières.
- Indiquez la matière retenue et justifiez votre choix.
- Indiquez, pour le tissu choisi, les propriétés suivantes :
 - code d'entretien
 - réaction à la combustion
 - réaction au chlore.

NE RIEN ECRIRE DANS CETTE PARTIE

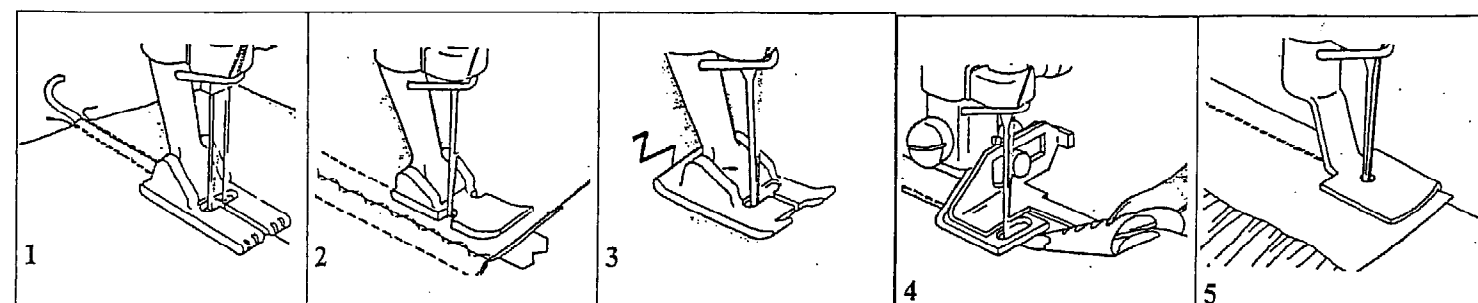
MATIERES	
A	Velours mille-raies coton
B	Brocard lourd
C	Drap pure laine épaisseur moyenne
D	Loden

Matière retenue	Justification du choix

Code d'entretien de la matière retenue	
Réaction à la combustion	
Réaction à l'acide acétique	

Question 2 : Vous disposez de différents pieds-presseurs. Certains d'entre eux vous faciliteraient la réalisation de la veste, compte tenu de ses caractéristiques.

- Sélectionnez les pieds-presseurs adaptés aux caractéristiques de la veste.
- Justifiez votre choix, dans le tableau ci-après.



NE RIEN ECRIRE DANS CETTE PARTIE

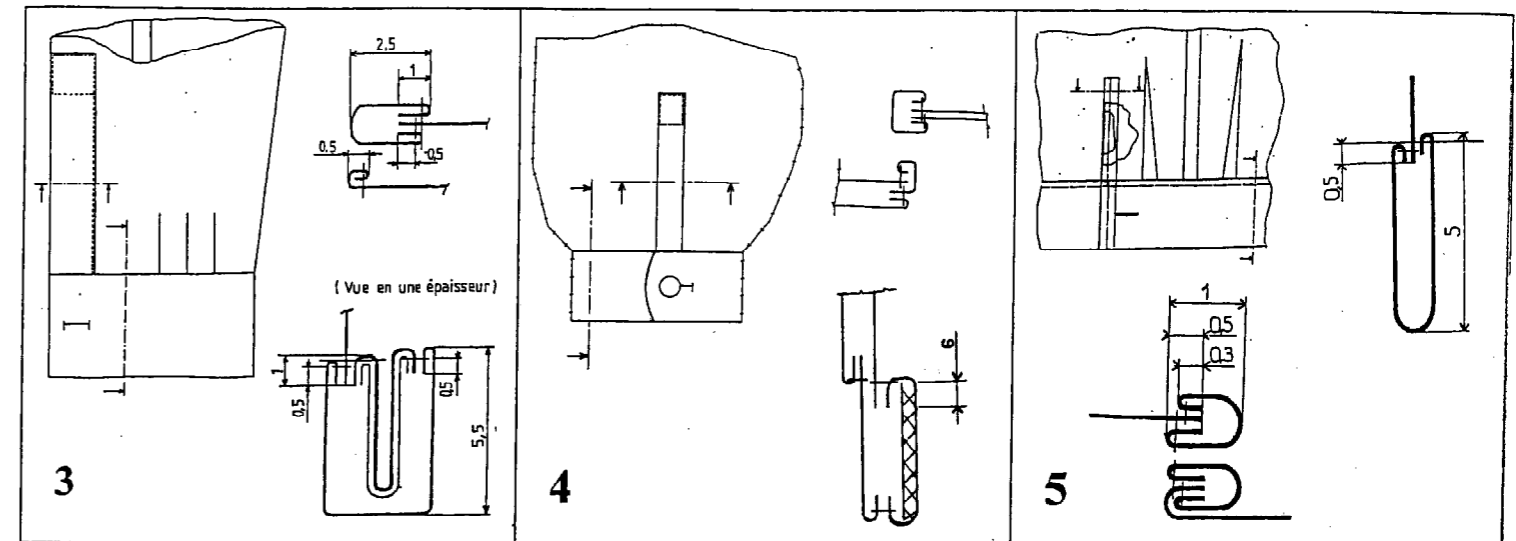
NE RIEN ECRIRE DANS CETTE PARTIE

Pied-presseur choisi	Justification du choix

Question 3 : On vous propose cinq montages de poignet, associés à cinq finitions d'ouverture de bas de manche.

- On exige :
- une manche doublée, montée avec embu
 - un poignet thermocollé, en deux éléments
 - une croisure pour le boutonnage
 - une patte chemisier.

- Indiquez le montage qui correspond aux exigences et à la figurine.



Montage choisi

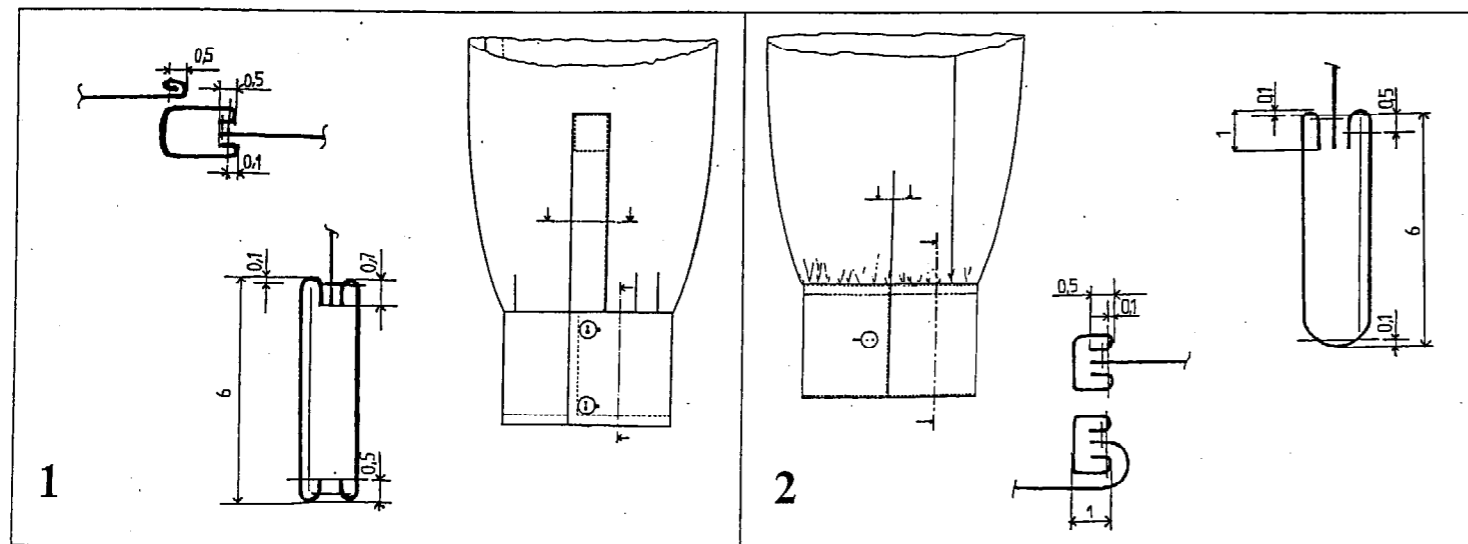
Question 4 : Etablissez la gamme opératoire du bas de manche choisi à la question 3.

Produit :

Matériel utilisé :

GAMME OPERATOIRE

N°	OPERATIONS	SCHEMAS ET RENSEIGNEMENTS
	Début opérations :	



NE RIEN ECRIRE DANS CETTE PARTIE

NE RIEN ECRIRE DANS CETTE PARTIE

N°	OPERATIONS	SCHEMAS ET RENSEIGNEMENTS

N°	OPERATIONS	SCHEMAS ET RENSEIGNEMENTS
	Fin opérations	

NE RIEN ECRIRE DANS CETTE PARTIE

NE RIEN ECRIRE DANS CETTE PARTIE

Question 5 : Etablissez, pour votre cliente, la facture de la veste.

MODELE : VESTE LOLITA		BON n° :6	
FOURNITURES	QUANTITE	PRIX H.T. (DE L'UNITE OU DU METRE)	MONTANT en euros
Tissu	1,80m	26,30 €	
Doublure	1,60m	6,45 €	
Thermocollant	1,20m	4,50 €	
Zip de 40cm	1	5,85 €	
Biais satin	2m	1,05 €	
Epaulettes fines	1 paire	1,65 €	
Bouton 15mm	6	0,50 €	
Fil simili	1	2,98 €	
Coton à bâtir	1	4,95 €	
Cordonnet	1	6,35 €	
Main d'œuvre	30H	18,50 €	
MONTANT DES FOURNITURES			
MONTANT DE LA FACON			
MONTANT TOTAL HT			
MONTANT TVA 19.60%			
PRIX TOTAL TTC			

Livraison gratuite
Règlement par chèque.

Question DAO :

On vous donne :

- une disquette vierge
- un document technique

On vous demande :

- de lancer le logiciel « GMPcad »
- de tracer la patte chemisier d'après le document technique ci-joint
- de créer la section A-A en l'orientant conformément au plan sécant
- d'inscrire votre numéro de candidat
- d'enregistrer votre travail sur la disquette fournie, sous le nom de fichier : « patte » accompagné de votre N° de candidat.
- d'imprimer

N° DE CANDIDAT

