

# SUJET

## LES PLIS

Depuis l'antiquité, on fit grand usage des plissés. Il y a une grande variété de plis. Qu'ils soulignent les formes du corps ou qu'ils le sculptent et apportent de nouveaux volumes, qu'ils soient plats, creux, soleil, etc. verticaux, horizontaux, obliques, réguliers, irréguliers, larges ou étroits, parfois empesés, cousus, ils créent un rythme décoratif par leurs dispositions et leurs emplacements...

Formés par une pression au fer ou actuellement à la machine, ils sont le plus souvent « indéplissables ».

### 1. Histoire du costume

Compléter le tableau ci-dessous, en vous référant à la page 3/5.

	Placez les lettres correspondant aux légendes	Classez de 1 à 6 du plus ancien au plus récent
ROBE VOLANTE à plis WATTEAU		
FOURREAU PLISSE « Delphos » de FORTUNY		
CALASIRIS. Egypte		
PAREMENTS à plis plats en éventail avec engageantes		
ISSEY MIYAKE Danseur du ballet de Francfort en « <i>pleats</i> »		
ISSEY MIYAKE Inspiration ORIGAMI		

Session 2006		Sujet n°6B106	
<b>BEP Métiers de la mode et industries connexes</b> <b>Champs d'application : PRET A PORTER &amp; COUTURE FLOU</b>			
Epreuve EPI - Partie A - ARTS APPLIQUES			
Durée : 2 heures	Coefficient : 10		N° de page : 1/5

## 2. Projet d'Art Appliqué

On vous demande, en exploitant la documentation de la page 4/5 de réactualiser le chemisier « Louise » en proposant une **manche avec jeux de plis** sur le document réponse 5/5.

### ETAPES à SUIVRE :

2a. Faites 3 recherches de jeux de plis dans les carrés ci-dessous

--	--	--

2b. En choisir un et l'appliquer sur la manche de la figurine proposée. Vous traduirez les ombres et lumières dans un ton pastel. Technique au choix.

<i>Critères d'évaluation</i>	<i>Barème</i>
❖ Justesse des réponses	6 points
❖ Intérêt du transfert et de l'adaptation au volume de la manche	10 points
❖ Qualité de l'expression graphique	4 points

Session 2006		Sujet n°6B106	
<b>BEP Métiers de la mode et industries connexes</b> <b>Champs d'application : PRET A PORTER &amp; COUTURE FLOU</b>			
Epreuve EPI - Partie A - ARTS APPLIQUES			
Durée : 2 heures	Coefficient : 10	N° de page : 2/5	

A



B



C



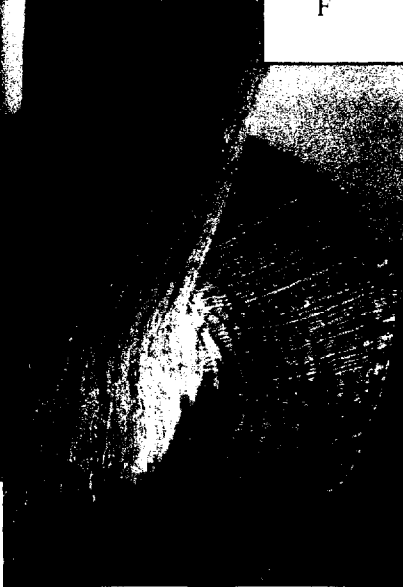
D



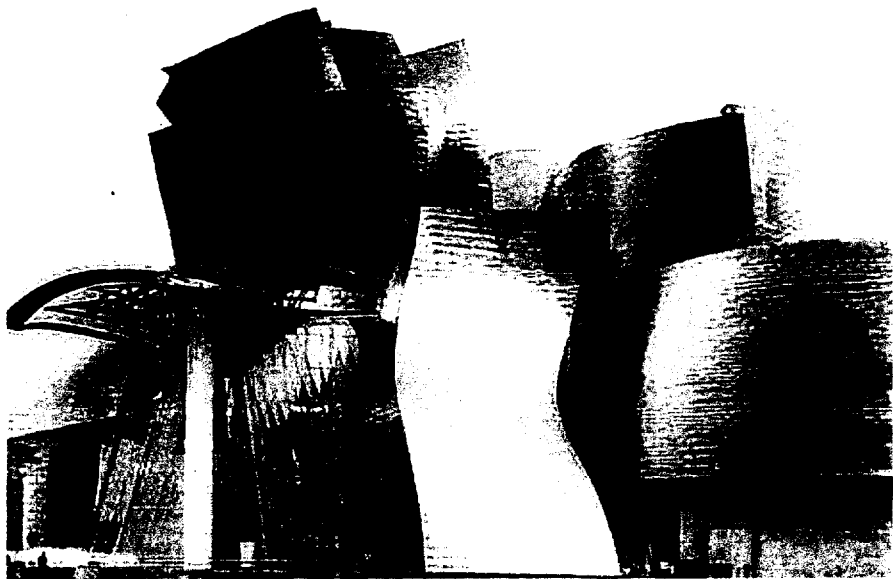
E



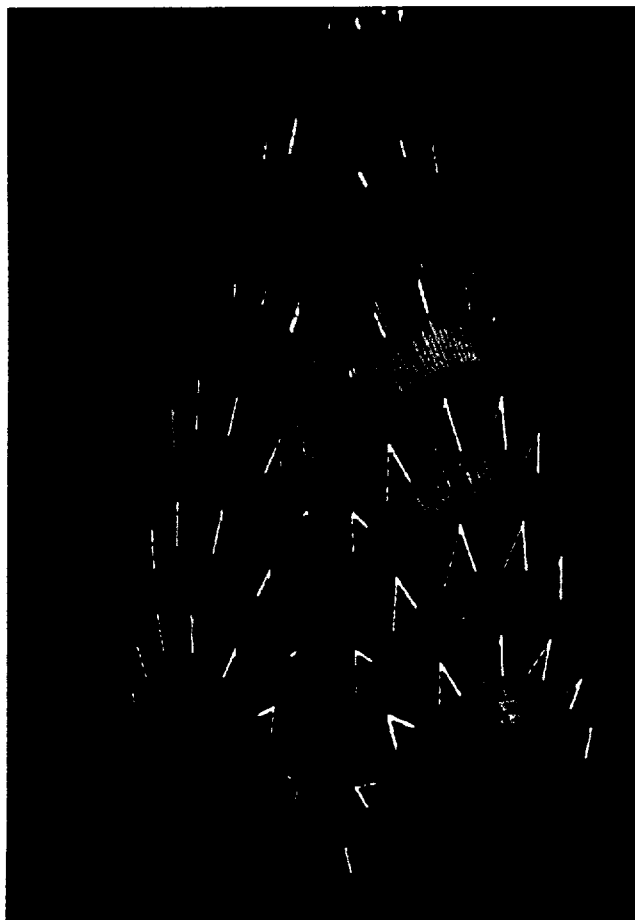
F



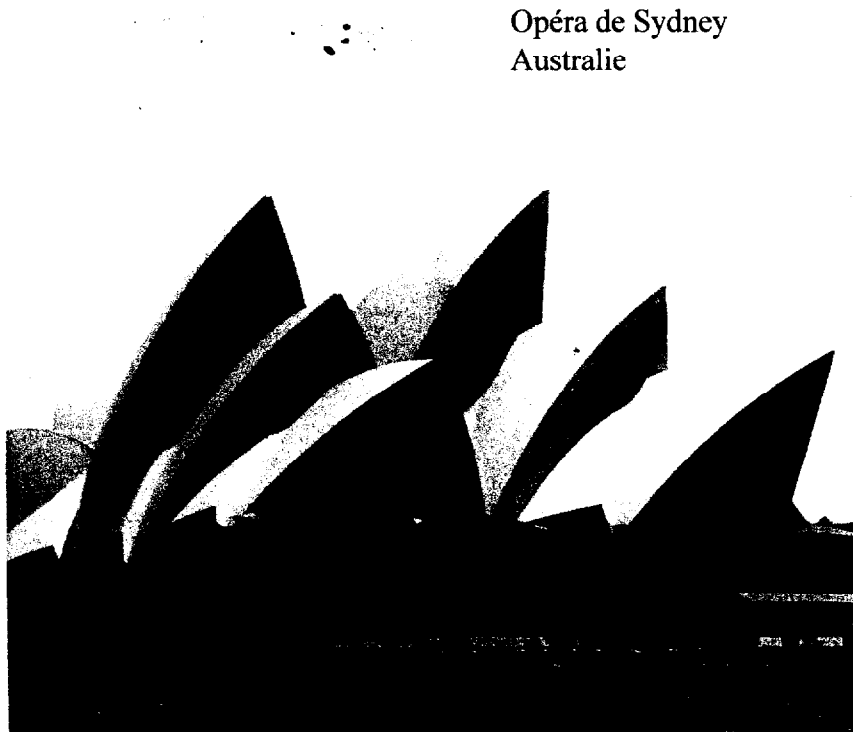
	Session 2006	Sujet n° 6B106
<b>BEP Métiers de la mode et industries connexes</b>		
<b>Champs d'application : PRET A PORTER &amp; COUTURE FLOU</b>		
<b>Epreuve EPI - Partie A - ARTS APPLIQUES</b>		
Durée : 2heures	Coefficient : 10	N° de page : 3/ 5



Musée  
Guggenheim  
Bilbao



Chrysler Building  
New York



Opéra de Sydney  
Australie

	Session 2006	Sujet n° 6B106
<b>BEP Métiers de la mode et industries connexes</b>		
<b>Champs d'application : PRET A PORTER &amp; COUTURE FLOU</b>		
<b>Epreuve EPI - Partie A - ARTS APPLIQUES</b>		
Durée : 2heures	Coefficient : 10	N° de page : 4/ 5



	Session 2006	Sujet n° 6B106
<b>BEP Métiers de la mode et industries connexes</b>		
<b>Champs d'application : PRET A PORTER &amp; COUTURE FLOU</b>		
<b>Epreuve EPI - Partie A - ARTS APPLIQUES</b>		
Durée : 2heures	Coefficient : 10	N° de page : 5/ 5