

SUJET

Sommaire :

Dossier technique : pages DT 1/7 à DT 7/7

Dossier sujet : pages S 1/4 à S 4/4

Le dossier technique est commun aux parties A et B de l'épreuve EP 1

SUJET

Il vous est demandé d'effectuer les opérations de fabrication du chemisier « Louise ».

RESSOURCES :

- Dossier technique (doc 1/7 à 7/7)
- Piqueuse plate industrielle
- Poste de repassage
- Surjeteuse raseuse
- Patronnage
- Métrage de tissu
- Fil
- Toile thermocollante

TRAVAIL DEMANDE :

- Effectuer le placement des éléments sur la matière d'œuvre.
- Découper la matière d'œuvre
- Régler le matériel
- Réaliser les opérations de montage, de finition et de repassage.

Remarque : *Le placement sera évalué au poste de travail par le jury (avant le découpage).*

EXIGENCES :

- Respect des règles de positionnement des éléments sur la matière d'œuvre.
- Respect des solutions technologiques imposées.
- Respect des valeurs imposées.
- Respect des critères de qualité des opérations
- Netteté de la présentation et du repassage.

Présentation : L'étiquette d'identification sera fixée à droite du milieu dos.

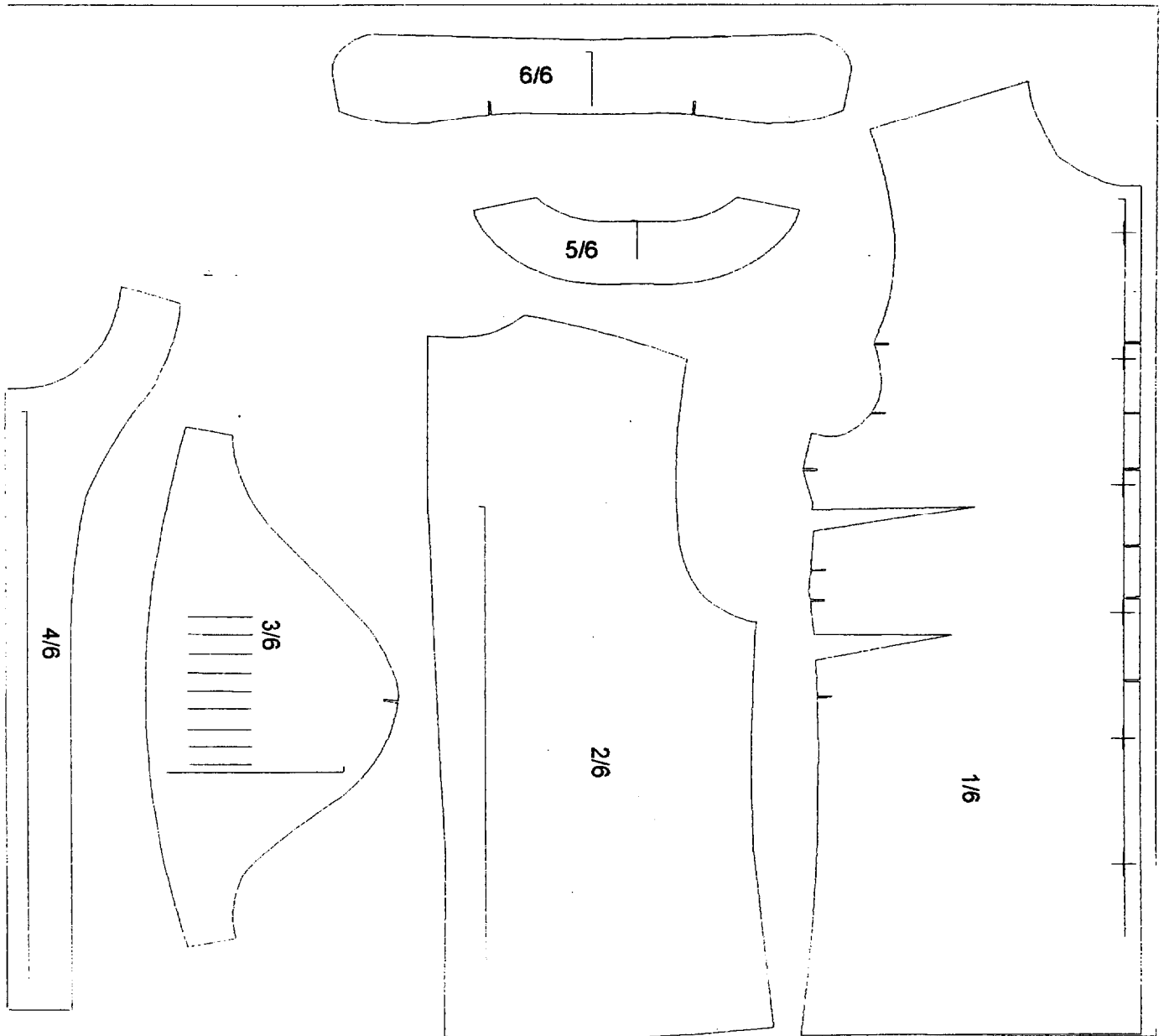
	Session 2006	Sujet n°6B106
BEP Métiers de la mode et industries connexes Champs d'application : PRET A PORTER & COUTURE FLOU		
EP1 Préparation, mise en œuvre, arts appliqués Partie B - Fabrication		
Durée : 12h	Coefficient : 10 pour EP1 + 1 (VSP)	N° de page : S 1/4

LE PLACEMENT DE PATRON

Patronnage :

Toutes les valeurs : 1 cm sauf :

- Encolure : 0.7 cm
- Bas de manches : 1.5 cm
- Bas de vêtement : 3 cm



BEP Métiers de la mode et industries connexes Champs d'application : PRET A PORTER & COUTURE FLOU	Sujet N°5B714
EP1 Préparation, mise en œuvre, arts appliqués Partie B - Fabrication	Page S 2/4

N° Anonymat :

NOM : Prénom.....

Centre d'examen :

SPECIALITE : BEP MMIC Champs d'application : PRET A PORTER et COUTURE FLOU

EPREUVE : EP1 Partie B-Fabrication

SESSION 2006

Partie à découper

N° Anonymat :

Points évalués :	Barème	Note
Devant :		
➤ pinces	0.5	
➤ valeurs des plis religieuse	3	
➤ raccord des plis	1.5	
➤ assemblage	1	
Dos :		
➤ assemblage	1	
Manche		
➤ montage	2	
➤ plis nervure	2	
Encolure et parementure :		
➤ régularité et symétrie	1	
➤ points main	1	
Ourlet bas :		
➤ régularité et propreté	1	
Ourlet manche :		
➤ régularité et point main	1	
Qualité du point :		
➤ densité et réglage	1	
TOTAL	16/20	

A cette note de fabrication, doit être ajoutée la note de l'évaluation en cours d'épreuve du placement de patron : 4/20

Partie à coudre au bas du dos

BEP Métiers de la mode et industries connexes-Champs d'application : PRET A PORTER ET COUTURE FLOU	Sujet N°6B106
EP1 Préparation, mise en oeuvre, arts appliqués Partie B - Fabrication	Page S 3/4