

# DOSSIER TECHNIQUE

## SOMMAIRE

- Croquis et descriptif du blouson « Lilly » DT 2/6
- Nomenclature du blouson « Lilly » DT 3/6
- Dessin technique du blouson « Lilly » DT 4/6
- Document ressources GORE-TEX DT 5/6 à 6/6

Session 2006	Sujet N° 6B684
<b>BEP Métiers de la mode et industries connexes</b> <b>Champs d'application : Prêt à porter - Couture flou -</b>	
EP2 Technologie : Etude et analyse de cas	
Dossier technique	N° de page : DT 1/6

## **DESCRIPTIF :**

Blouson sport, pour femme, doublé avec de multiples découpes soulignées de surpiqûres.  
Ce blouson sera fabriqué en agneau voilé ou en coton polyester.

## **DEFINITION DES CARACTERISTIQUES TECHNIQUES :**

### Devant :

Devants symétriques,  
Rabat de poche pressionné inséré dans l'empècement devant,  
Poche avec patte, dans la découpe,  
Patte devant pressionnée couvre la fermeture à glissière sur milieu devant,  
Renfort empècement épaule.

### Dos :

Deux découpes verticales s'arrêtant à l'empècement dos

### Encolure :

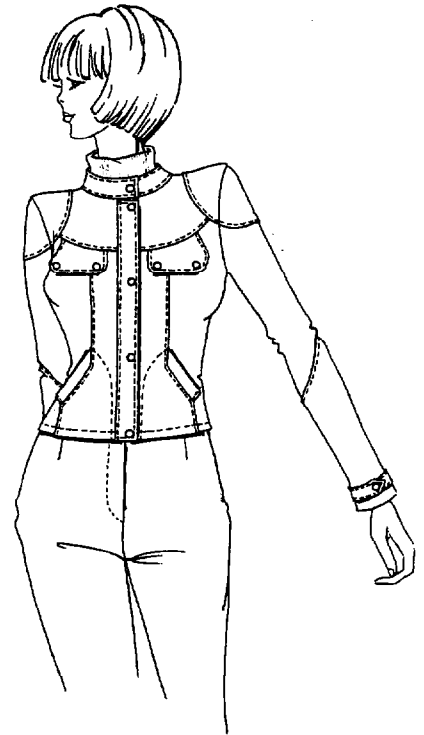
L'encolure est garnie d'un col droit pressionné

### Manche :

Bas de manche, garni d'une patte de serrage pressionnée.  
Haut surmonté d'un empècement renfort.

### Intérieur :

Le doublage est assemblé aux parementures devant.



<b>BEP Métiers de la mode et industries connexes</b> <b>Champs d'application : Prêt à porter - Couture flou</b>	Sujet N°6B684
EP2 Technologie : Etude et analyse de cas : <b>Dossier technique</b>	Page DT 2/6

26	11	Bouton pression		Ø 15 mm
25	1	Fermeture à glissière		Longueur 55cm
24	2	Manche	Doublure	
23	1	Dos		
22	2	Devant		
21	2	Fond de poche dessous	Toile coton	
20	2	Fond de poche dessus		
19	2	Parementure devant	Polyester et coton	
18	2	Dessous patte de serrage		
17	2	Dessus patte de serrage		
16	2	Passepoil poche		
15	2	Dessous rabat		
14	2	Dessus rabat		
13	1	Dessous col		
12	1	Dessus col		
11	1	Patte devant		
10	2	Empiècement renfort haut manche		
9	2	Empiècement renfort épaule		
8	2	Bas manche		
7	2	Haut manche		
6	1	Empiècement dos		
5	2	Côté dos		
4	1	Dos		
3	2	Empiècement devant		
2	2	Côté devant		
1	2	Devant		
Rp	Nb	Désignation	Matière	Renseignements
<b>NOMENCLATURE BLOUSON « LILLY »</b>				

<b>BEP Métiers de la mode et industries connexes</b> Champs d'application : Prêt à porter - Couture flou	Sujet N°6B684
EP2 Technologie : Etude et analyse de cas : Dossier technique	Page DT 3/6

## Document ressources « GORE-TEX »

Le GORE-TEX est une fine membrane en PTFE (polytétrafluoroéthylène) rendue microporeuse par un étirage biaxial et qui est laminé par un support.

Compte tenu de la nature du polymère, la membrane est intrinsèquement hydrophobe.

La membrane bi composante, totalement imperméable à l'air, est constituée de deux matières présentant une stabilité mécanique et chimique incomparable. Grâce à la densité de ses pores avec 1,4 milliard de pores au cm<sup>2</sup> et la taille moyenne des pores est de 0,2 microns, sous forme liquide, l'eau ne peut pénétrer la membrane mais peut facilement la traverser sous forme de gaz.

La substance oléophobe intégrée à la matière PTFE également appelé TEFLON laisse passer la vapeur d'eau, mais constitue une barrière physique contre la pénétration de matières qui pourraient altérer l'étanchéité.

### Les avantages du GORE-TEX :

-Imperméabilité au vent : la membrane GORE-TEX est totalement imperméable à l'air et les vents froids ne peuvent y pénétrer. Elle procure un confort durable malgré les intempéries.

-Imperméabilité à l'eau : le vêtement est totalement imperméable car une goutte d'eau est 20 000 fois plus grosse qu'un pore de la membrane.

-Respirabilité très bonne parce qu'une molécule de vapeur d'eau est 700 fois plus petite que les pores de le membrane GORE-TEX . Si elle n'empêche pas le phénomène de transpiration, la membrane limite son accumulation

### Quelques conseils d'entretien :

- Laver le vêtement en machine en cycle délicat à 40°C,
- Bien rincer,
- Sèche-linge : chaud à sec,
- Repassage à fer doux,
- Pour une meilleure « déperlance », (l'eau perle sur le tissu extérieur), il est important de passer le vêtement au sèche- linge ou de le repasser après lavage.
- Utiliser un détergent doux et pas d'adoucissant. Ils enlèvent le traitement déperlant de surface de tissu du tissu.

- Traitement déperlant : tous les tissus extérieurs des vêtements en GORE-TEX ont bénéficié d'un traitement déperlant lors de leur fabrication.

Ce traitement empêche que l'extérieur du vêtement ne soit totalement trempé ; il réduit les pertes thermiques et la condensation (la vapeur d'eau) à l'intérieur de l'article textile.

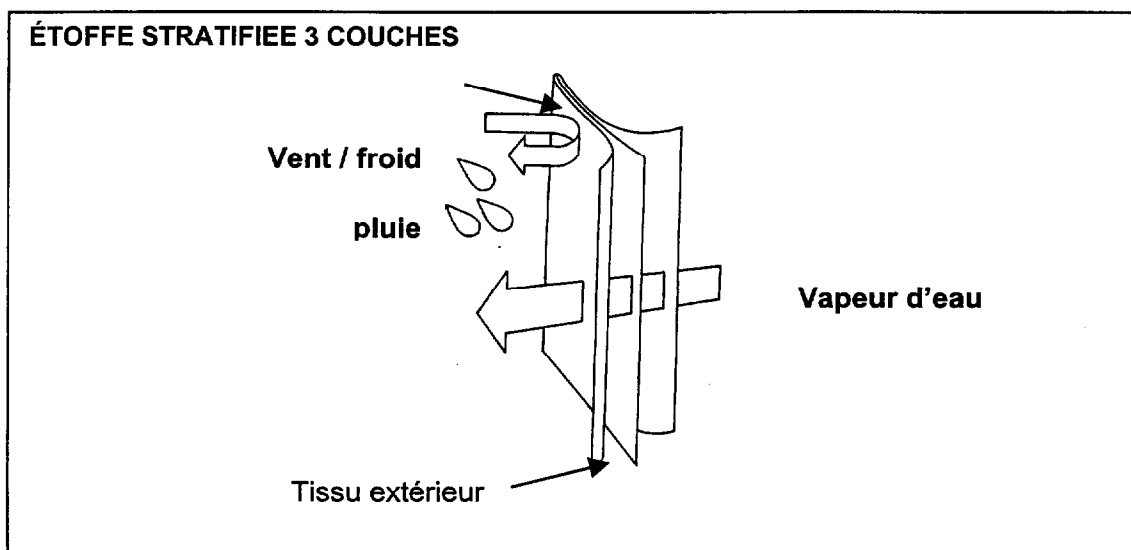
Ce traitement n'est pas immuable; il doit être renouvelé lorsqu'à la surface du vêtement l'eau ne glisse plus sous la forme de perles.

- Nettoyer à sec, en fonction des instructions sur l'étiquette d'entretien. Demander un rinçage avec un produit distillé et l'utilisation d'un vaporisateur déperlant.

<b>BEP Métiers de la mode et industries connexes</b> <b>Champs d'application : Prêt à porter - Couture flou</b>	Sujet N°6B684
EP2 Technologie : Etude et analyse de cas : <b>Dossier technique</b>	Page DT 5/6

## Arguments de vente pour les vêtements en GORETEX :

- Protection parfaite contre le froid et l'humidité :  
GORE-TEX est 100% étanche à l'eau et coupe-vent. Les coutures sont soigneusement étanchées.
- Grand confort au porté grâce à une température du corps stable :  
GORE-TEX est extrêmement respirant. La vapeur d'eau provenant de la transpiration est évacuée au travers de la membrane vers l'extérieur. Il y a équilibre parfait entre la chaleur produite par notre corps et celle qui s'en échappe.
- Plus de légèreté donc plus de liberté de mouvement :  
GORE-TEX représente moins de 30 g/m<sup>2</sup>.  
Finis les vêtements lourds et encombrants qui gênent les mouvements !
- Facilité d'entretien.
- Haute qualité :  
Les textiles en GORE-TEX sont les plus durables en terme d'imperméabilité et de respirabilité.  
Essai de pénétration d'eau après pliage à froid, résultats meilleurs que les concurrents.  
Essai de pénétration d'eau après pliage et abrasion sous l'eau.  
Essai de taux de transfert de la vapeur d'eau. Plus la résistance au transfert de vapeur d'eau est faible, plus le tissu est respirant.  
Test de pulvérisation : aucune zone ne repoussant pas l'eau n'a été détectée.
- Respect de l'environnement :  
Certains vêtements GORE-TEX portant le label « Balance Project » (Projet Equilibre) sont adaptés au recyclage. Une usine permet la séparation des composants purs, des laminés GORE-TEX en vue de leur recyclage.
- L'étiquette « technique » désigne la structure 3 couches et les caractères de cette étoffe : **IMPERMEABILITE, COUPE-VENT, TISSU RESPIRANT**



<b>BEP Métiers de la mode et industries connexes</b> <b>Champs d'application : Prêt à porter - Couture flou</b>	Sujet N°6B684
EP2 Technologie : Etude et analyse de cas : <b>Dossier technique</b>	Page DT 6/6