

Sommaire :

un dossier technique : pages DT 1/6 à DT 6/6

un dossier sujet : pages S 1/13 à S 15/13
13

Un temps préalable d'étude des documents de 20 mm doit être attribué.

Le temps de réalisation sur poste informatique, de la 1ère partie sera de 45 mm maximum.

L'usage de la calculatrice est autorisé.

DOCUMENTS A RENDRE

1^{ère} Partie : Disquette avec document sauvegardé + document imprimé (Doc S 4/13)

2^{ème} Partie : Document S 8/13

3^{ème} Partie : Document S 10/13 et 11/13

4^{ème} Partie : Document S 13/13

L'ensemble des documents + l'enveloppe contenant la disquette seront agrafés dans une copie double anonymée.

| | | |
|---|-----------------|---------------|
| Session 2006 | Sujet N°6B684 | |
| BEP Métiers de la mode et industries connexes Champs d'application : Prêt à porter - Couture flou | | |
| EP2 Technologie : Etude et analyse de cas | | |
| Durée : 4 heures | Coefficient : 6 | Page de garde |

SUJET

Le sujet comprend 4 parties : il permet d'évaluer les compétences ci-dessous :

| Parties | Compétences | Documents de référence |
|-------------------------|-------------------------------------|---|
| 1 ^{ère} partie | Effectuer un choix technologique | Document S 2/13 à S 6/13 + dossier technique + disquette |
| 2 ^{ème} partie | Collecter les données de la demande | Document S 7/13 à S 8/13 |
| 3 ^{ème} partie | Participer au calcul de coût | Document S 9/13 à 11/13 |
| 4 ^{ème} partie | Organiser le poste de travail | Document S 12/13 à S 13/13 + dossier technique |

Chaque partie d'épreuve est indépendante et peut-être traitée séparément

| | | | |
|--|-----------------|---------------|---------------------|
| Session 2006 | | Sujet N°6B684 | |
| BEP Métiers de la mode et industries connexes Champs d'application : Prêt à porter - Couture flou | | | |
| EP2 Technologie : Etude et analyse de cas | | | |
| Durée : 4 heures | Coefficient : 6 | | N° de page : S 1/13 |

SUJET

L'entreprise « T.L.C. » désire proposer à sa clientèle un nouveau blouson proche de celui nommé « Lilly ».

Dans la perspective d'accroître son chiffre d'affaire avec ce nouveau modèle, et tout en diminuant ses coûts de production, l'entreprise « T.L.C. » confie ce projet au bureau d'études.

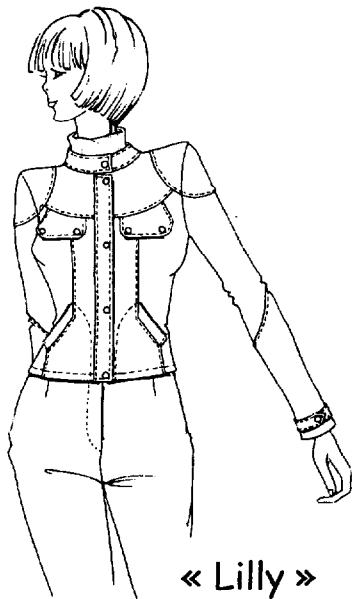
Pour cela, l'agent d'étude, en accord avec la direction technique de l'entreprise, simplifie le montage du blouson « Lilly » et change la matière d'œuvre afin d'obtenir une nouvelle référence : « Lilly 2 ».

Suppression : - des pattes de serrage, en bas des manches.
- de la patte devant

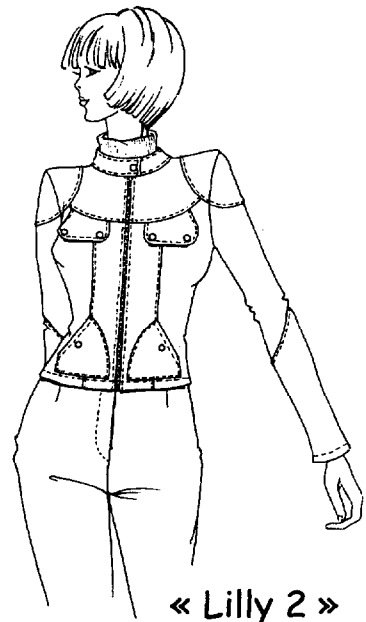
Modifications : - découpes devants.
- poches « gilet » en poches plaquées.

Changement matière : remplacer le cuir par une toile polyamide imperméable.

Blouson non doublé.



« Lilly »



« Lilly 2 »

| | | |
|---|-----------------|---------------------|
| Session 2006 | Sujet N°6B684 | |
| BEP Métiers de la mode et industries connexes Champs d'application : Prêt à porter - Couture flou | | |
| EP2 Technologie : Etude et analyse de cas | | |
| Durée : 4 heures | Coefficient : 6 | N° de page : S 2/13 |

1^{ère} partie

TRAVAIL DEMANDE :

Modifier et compléter la fiche technique du blouson « Lilly » afin d'obtenir le :

Blouson « Lilly 2 »

Ressources :

- Dossier technique
- Ordinateur avec logiciel GMPCAD
- Disquette avec fichier « BASLILLY », « BASEFERM » et « BASEPOCH »
- Document devant du blouson « Lilly » (page DT 4 / 6)

Consignes :

On vous demande :

Nota : Sauvegarder à chaque sous étapes de travail

1- Modifier les poches :

- a) Supprimer poche « Lilly ».
- b) Copier / coller poche « Lilly 2 » à partir du fichier « BASEPOCH ».
- c) Prolonger découpe et effacer les traits intermédiaires sur la poche.

2- Modifier l'ouverture devant :

- a) Effacer patte.
- b) Copier /coller fermeture à glissière à partir du fichier « BASEFERM ».

3- Modifier les bas de manches.

4- Modifier les traits sur le devant et prolonger les traits au niveau empiècement et bas de vêtement.

5- Choisir la section entrée de poche à partir du fichier « BASEPOCH » et la positionner dans le cadre correspondant.

6- Choisir la section fermeture à partir du fichier « BASEFERM » et la positionner dans le cadre correspondant.

7- Changer le nom du modèle dans le cartouche.

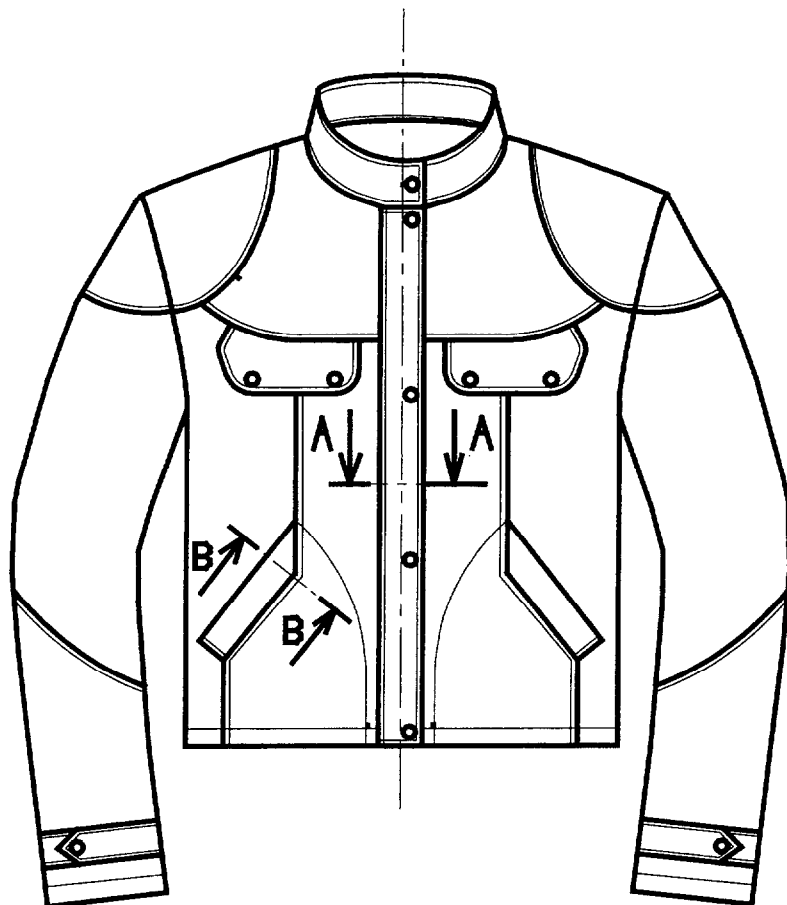
8- Sauvegarder votre travail sur disquette.

9- Imprimer le résultat en monochrome, sans le cadre standard.

| | | | |
|--|-----------------|---------------|---------------------|
| Session 2006 | | Sujet N°6B684 | |
| BEP Métiers de la mode et industries connexes Champs d'application : Prêt à porter - Couture flou | | | |
| EP2 Technologie : Etude et analyse de cas | | | |
| Durée : 4 heures | Coefficient : 6 | | N° de page : S 3/13 |

"BASLILLY"

B.B



A.A

Session 2006

Sujet N°6B684

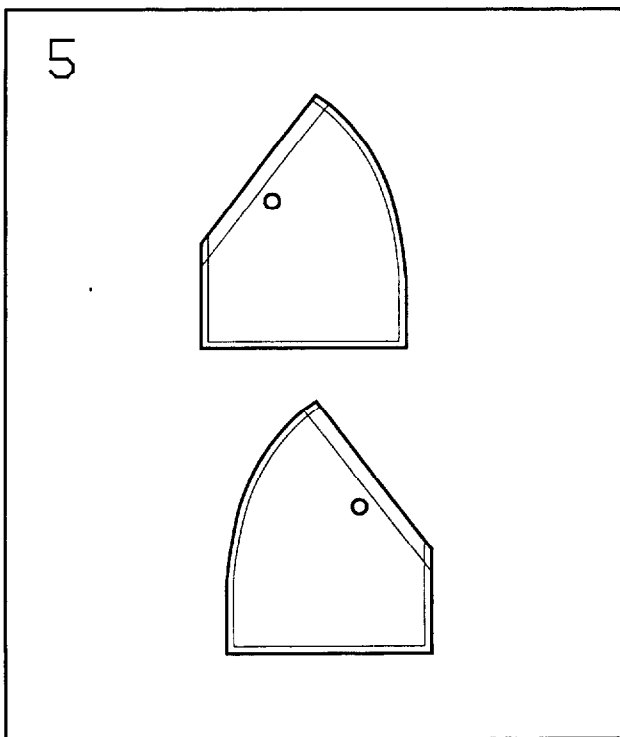
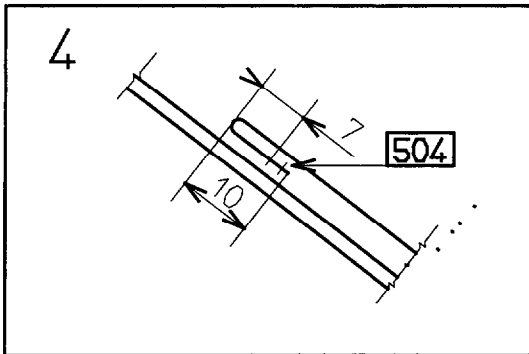
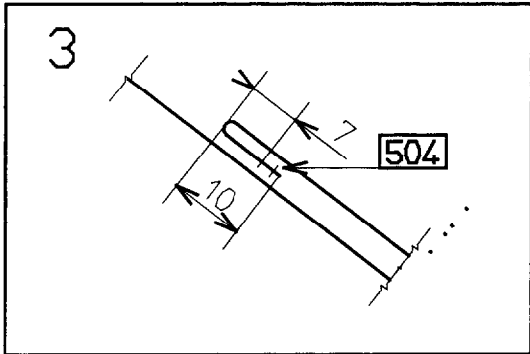
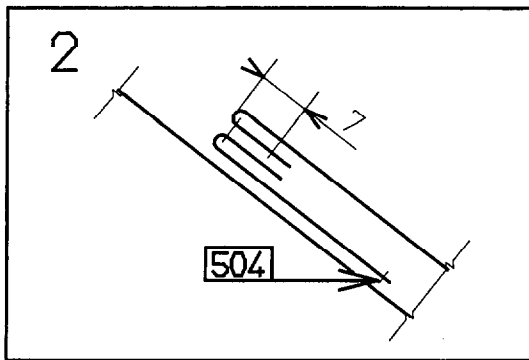
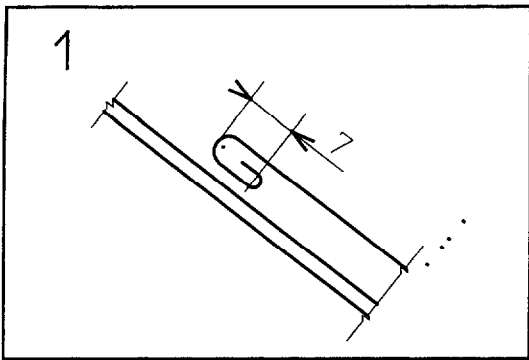
BEP Métiers de la mode et industries connexes
Champs d'application : Prêt à porter - Couture flou

EP2 Technologie : Etude et analyse de cas

Durée : 4 heures

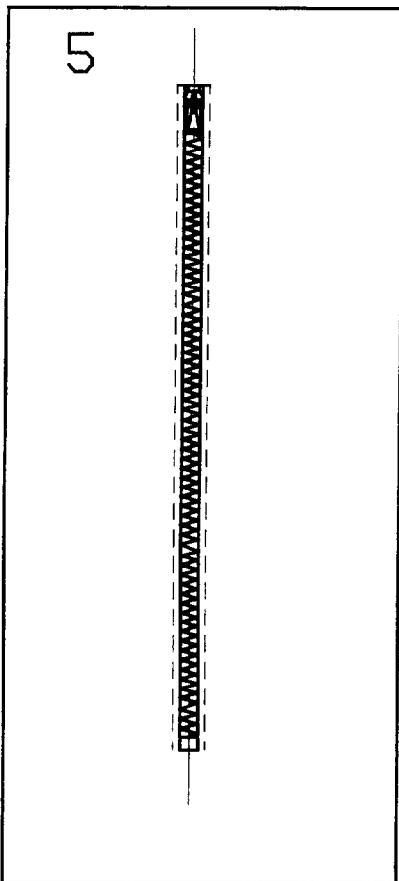
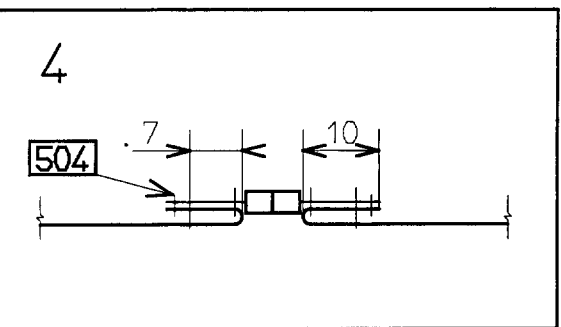
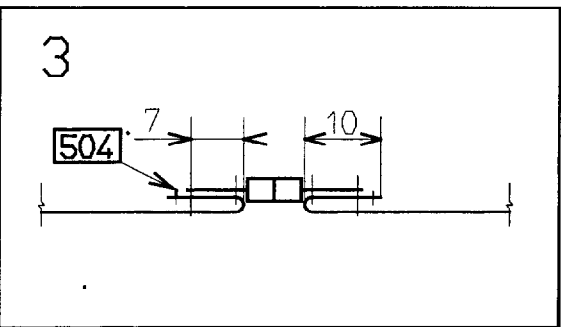
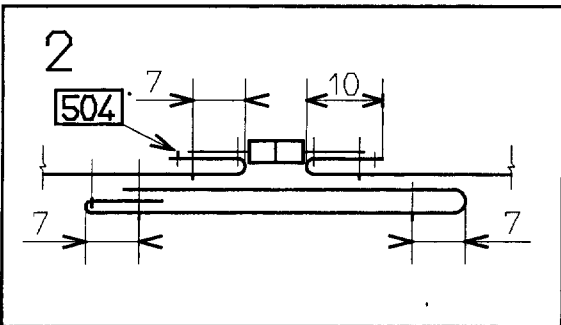
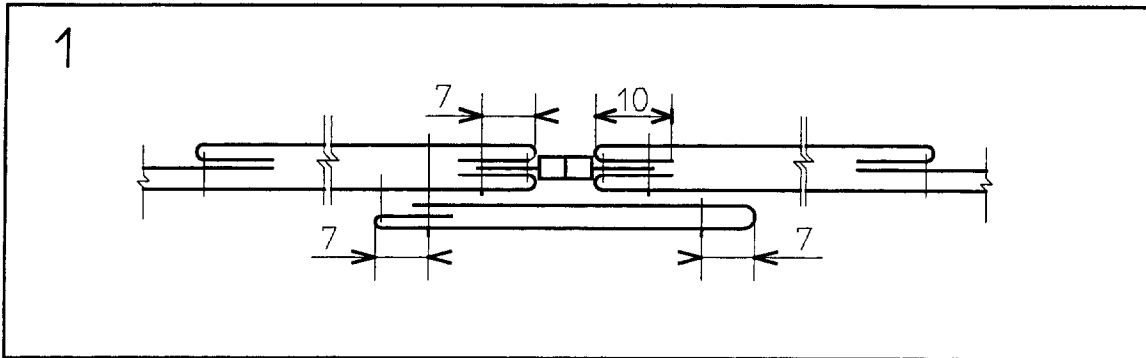
Coefficient : 6

N° de page : S 4/13



"BASEPOCH"

| | | | |
|--|-----------------|---------------|---------------------|
| Session 2006 | | Sujet N°6B684 | |
| BEP Métiers de la mode et industries connexes Champs d'application : Prêt à porter - Couture flou | | | |
| EP2 Technologie : Etude et analyse de cas | | | |
| Durée : 4 heures | Coefficient : 6 | | N° de page : S 5/13 |



"BASEFERM"

| | | | |
|--|-----------------|---------------|---------------------|
| Session 2006 | | Sujet N°6B684 | |
| BEP Métiers de la mode et industries connexes Champs d'application : Prêt à porter - Couture flou | | | |
| EP2 Technologie : Etude et analyse de cas | | | |
| Durée : 4 heures | Coefficient : 6 | | N° de page : S 6/13 |