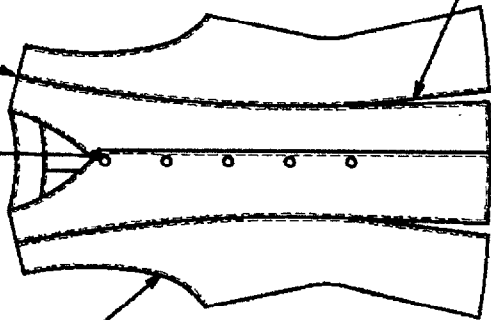
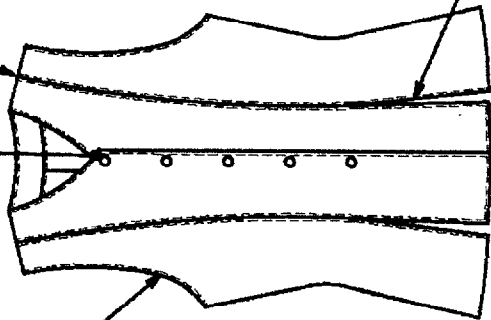
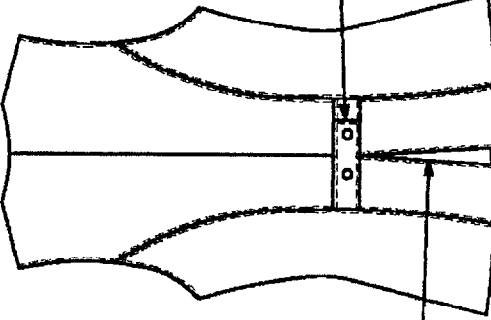


CONTRÔLE QUALITÉ FINAL du gilet « MIRANDA »

Question n° 7 :

- A l'aide du descriptif, de la nomenclature et de la solution technologique retenue, compléter la fiche des critères de qualité.

| | | |
|------------------------------------|---|---------------------------|
| Boutonnage et milieu devant |  | Découpes bretelles |
| Emmanchures |  | Fentes |
| Bande bas milieu dos |  | Martingale |

| | |
|---------------------|--|
| Aspect final | |
|---------------------|--|

ETUDES DES MATÉRIELS du gilet « MIRANDA »

Question n° 8 :

- Citer les deux machines indispensables à la fabrication du gilet : pour le cuir et pour la doublure.
- Compléter le tableau suivant et préciser à l'aide du document ressource les références des aiguilles et la grosseur pour chacune des machines.

| Désignation | Justifications | Organes d'entraînement | Référence aiguille et grosseur |
|-----------------|----------------|------------------------|--------------------------------|
| CUIR | | | |
| DOUBLURE | | | |

| | | | |
|--|---------------------|-------------------------------------|-------------------------------|
| BEP Métiers de la Mode et des Industries connexes Champ Vêtement de Peau | Session 2006 | Sujet | Tirages |
| Épreuve : EP2 Technologie : Etudes et analyse de cas | Durée : 4 h | Code(s) examen(s) : 24204 | Coef : 6 page : 5/7 |

PRIX DE REVIENT du gilet « MIRANDA »

Question n° 9 :

- A partir des indications données sur le document ressource, compléter le tableau et établir le prix de revient matériaux et fournitures du gilet « MIRANDA ».

| Désignation | Référence | Quantité | Prix | Total HT |
|-----------------|-----------|----------|------|----------|
| Agneau voilé | | | | |
| Porc velours | | | | |
| Doublure | | | | |
| Thermocollant | | | | |
| Fil | | | | |
| Bouton pression | | | | |
| Gutte de 30mm | | | | |
| Gutte de 10mm | | | | |
| Colle | | | | |
| Transfert | | | | |
| Total HT en € | | | | |
| TVA 19.6% | | | | |
| Total TTC en € | | | | |

DOCUMENTS RESSOURCES

Catalogue ressource pour la réalisation du gilet « MIRANDA » matériaux et fournitures :

| Désignation | Référence | Quantité nécessaire | Prix hors taxe |
|---------------------|-----------|---------------------|--------------------------|
| Agneau voilé | A-VE | 7 # ² | 2.59 € le # ² |
| Porc velours | PC-VL | 11 # ² | 2.29 € le # ² |
| Doublure polyester | 4200 | 0.50 m | 3.10 € le m ² |
| Tissé thermocollant | 2153 | 0.15 m | 4.60 € le m |
| Fil | FT50 | 1 tubino | 9 € les 6 |
| Bouton pression | B55 | 7 | 0.18 € l'unité |
| Gutte de 10 mm | GU 17 | 1.40 m | 0.2 € le m |
| Gutte de 30 mm | GU 19 | 0.45 m | 0.6 € le m |
| Colle néoprène | CO 26 | | 0.3 € par gilet |
| Transfert 10mm | Trans 10 | | 0.03 € le m par gilet |

Tableau de référence des aiguilles

| AIGUILLE | GROSSEUR |
|-----------|-----------|
| 134 R | 80-90-100 |
| 134-35 LR | 80-90-100 |

| | Session 2006 | Sujet | Tirages |
|---|--------------|---------------------------------|------------------------|
| BEP Métiers de la Mode et des Industries connexes Champ Vêtement de Peau | | Code(s) examen(s) : 24204 | |
| Épreuve : EP2 Technologie : Etudes et analyse de cas | | Durée : 4 h | Coef : 6 page : 6/7 |

Dessin Assisté par Ordinateur

Question n° 10 :

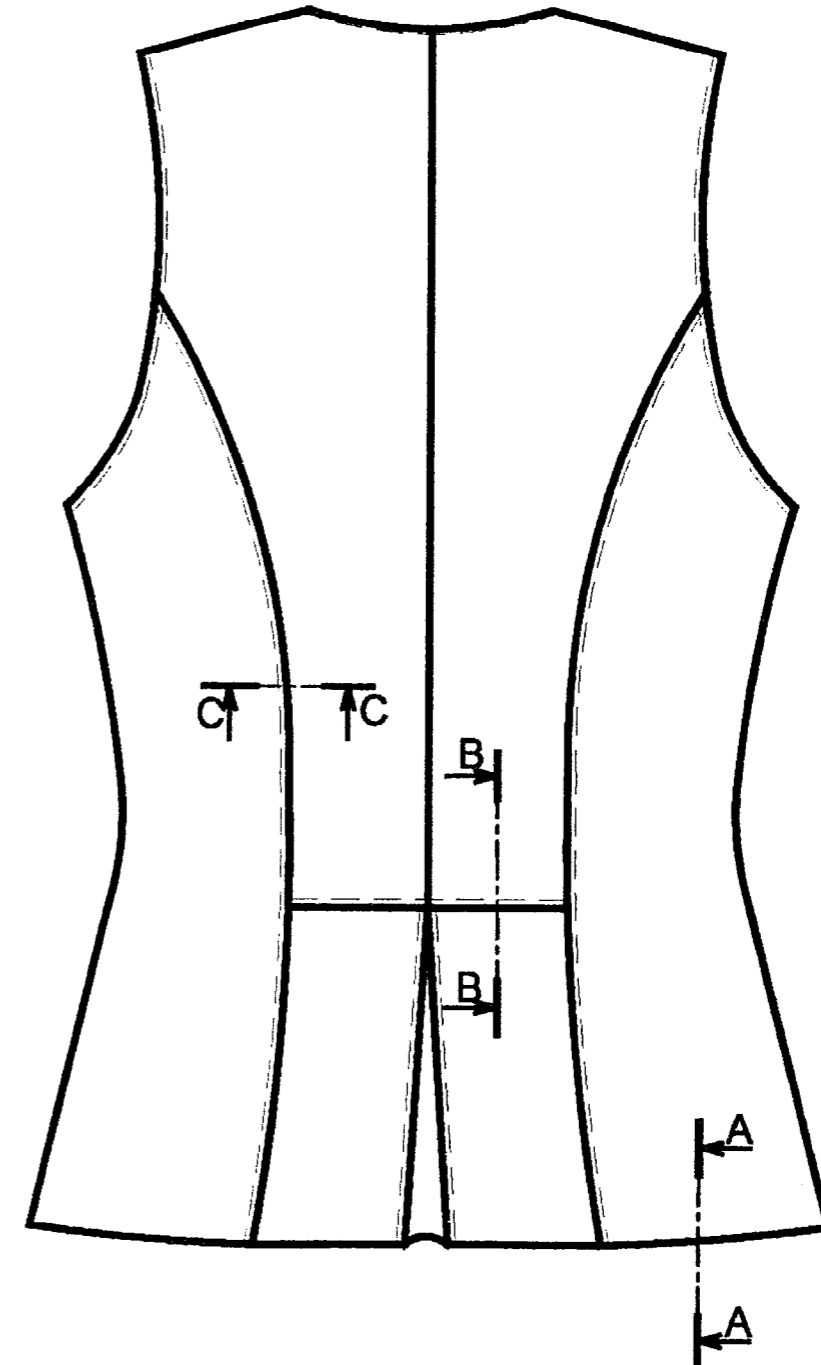
Temps conseillé = 30 min

Le bureau d'étude vous demande de modifier le dessin technique du dos du gilet « NIRVANA » en respectant les consignes suivantes :

- Le gilet NIRVANA est entièrement doublé
- La martingale dans le dos est supprimée

Procédure à suivre pour les modifications :

- Ouvrir le fichier NIRVANA sur le lecteur A
- Choisir dans la banque de donnée la solution technologique pour la section A-A
- Placer dans le cadre correspondant la section A-A choisie
- Choisir dans la banque de donnée la solution technologique pour la section B-B
- Faire la rotation de la section B-B retenue
- Réaliser la section C-C
- Coter les sections
- Effacer les solutions technologiques non sélectionnées
- Sauvegarder votre travail sur la disquette, sous le nom de MIR + votre numéro de candidat.



LA SORTIE SUR IMPRIMANTE SERA EFFECTUE PAR LE JURY SUR FEUILLE
BLANCHE ET EN NOIR ET BLANC

| | | | | |
|---|--------------|---------------------------------|------------|--|
| | Session 2006 | Sujet | Tirages | |
| BEP Métiers de la Mode et des Industries connexes Champ Vêtement de Peau | | Code(s) examen(s) : 24204 | | |
| Épreuve : EP2 Technologie : Etudes et analyse de cas | | Durée : 4 h | Coef : 6 | |
| | | | page : 7/7 | |