

DANS CE CADRE

Académie :	Session :
Examen :	Série :
Spécialité / option :	Repère de l'épreuve :
Epreuve / sous épreuve :	
NOM :	
(en majuscules suivi, s'il y a lieu du nom d'épouse) N° du candidat :	<input type="text"/>
Prénom(s) :	
(le numéro est celui qui figure sur la convocation ou liste d'appel)	
Né(e) le :	

NE RIEN ECRIRE

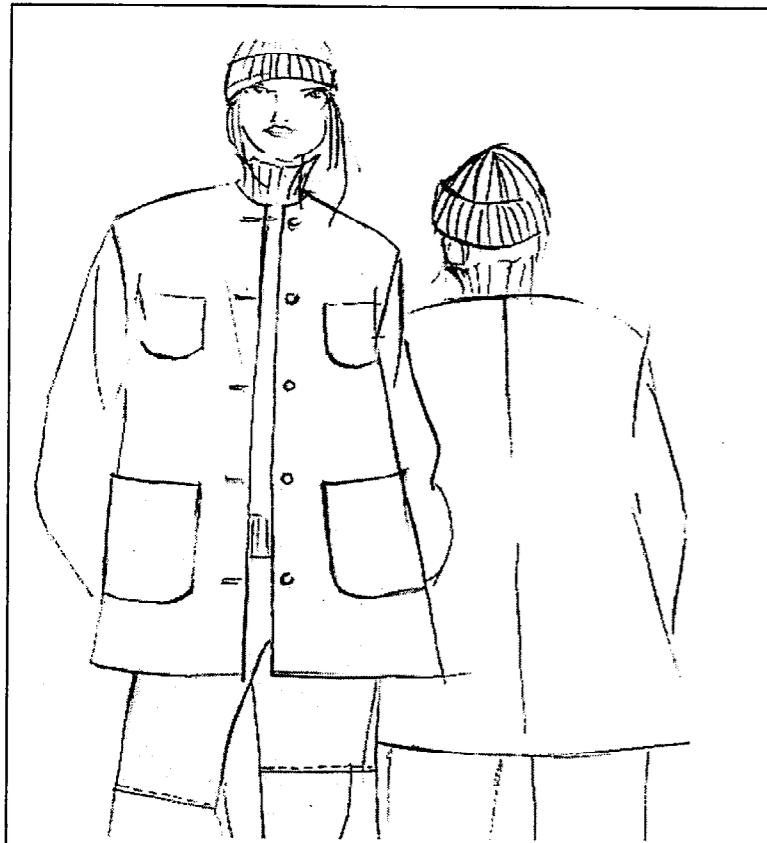
La calculette est autorisée à condition que son fonctionnement soit autonome et qu'il ne soit pas fait usage d'imprimante.

NE RIEN ECRIRE DANS CETTE PARTIE

En fonction de votre champs d'application :

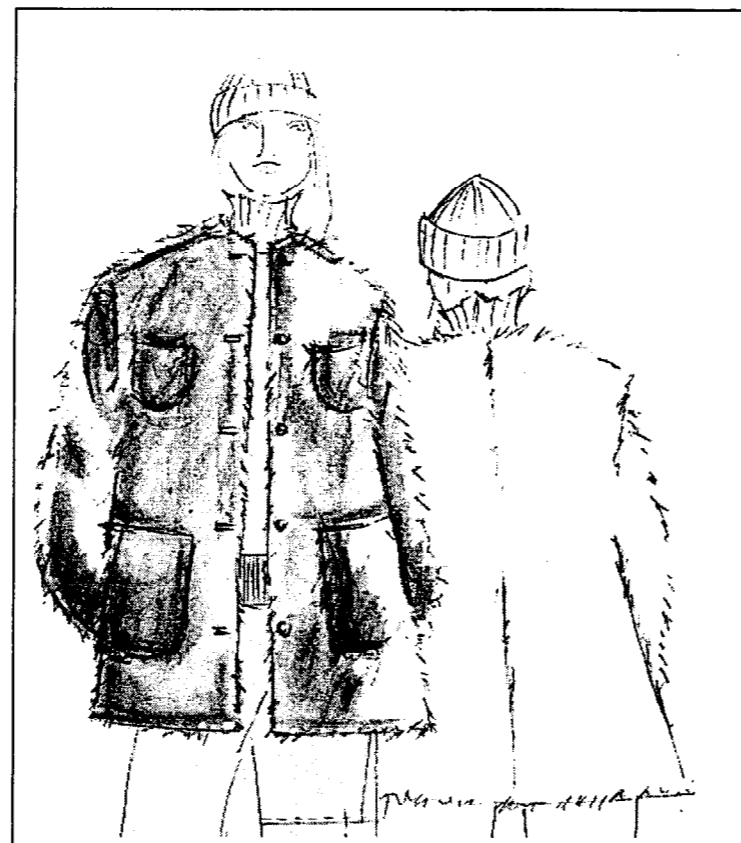
- Fourrure
- Vêtement de peau

Un bureau d'étude met au point une veste « ROSE » non doublée.



Descriptif Vêtement de peau :

- ➔ Croûte de veau
- ➔ Veste longue fendue sur les côtés, coins en onglet.
- ➔ Poches doublées plaquées au point zig zag.
- ➔ Boutonniers à œillet et boutons en métal.
- ➔ Manches tombantes.



Descriptif Fourrure :

- ➔ Vison rasé
- ➔ Veste longue fendue sur les côtés.
- ➔ Poches doublées
- ➔ Boutonniers et boutons en plastique
- ➔ Manches tombantes.

1) A partir du dessin et de la nomenclature de la veste « ROSE », (page 1 et page 2)

Vous devez :

- ➔ Cocher votre champs d'application. (page 3)
- ➔ Etablir le diagramme linéaire de cette veste. (page 3)
- ➔ Dessiner les sections A-A correspondantes aux dessins de bas de parementure. (page 4)
- ➔ Identifier les matériels. (page 4)
- ➔ Sélectionner par une croix les matériels utilisés pour la fabrication de cette veste. (page 4)

2) A partir de la nomenclature de la veste

- ➔ Compléter la fiche coût matière et calculer son prix de revient. (page 4)

3) D.A.O : Compléter votre numéro de candidat. Temps proposé 45mn. (page 5)

NE RIEN ECRIRE DANS CETTE PARTIE

NE RIEN ECRIRE DANS CETTE PARTIE

◆ Nomenclature Vêtement de peau

22	5	Boutons	Plastique	Ø 12mm
21	5	Boutons	Métal	Ø 22mm
20	1	Renforts parementure gauche	Toile	
19	1	Renforts parementure droite	thermo collant	
18	1	Renfort enforme dos		
17	1	Petit fond de poche gauche		
16	1	Petit fond de poche droit		
15	1	Grand fond poche gauche	Doubleure	
14	1	Grand fond poches droite	satén	
13	1	Petite poche gauche		
12	1	Petite poche droite		Poches doublées plaquées ou point zig zag
11	1	Grande poche gauche		
10	1	Grande poches droite		
9	1	Enforme dos		
8	1	Parementure gauche	Croute	
7	1	Parementure droite		
6	1	Manche gauche		
5	1	Manche droite	de Veau	
4	1	Devant gauche		
3	1	Devant droit		
2	1	Dos gauche		
1	1	Dos droit		
Rp	Nb	Désignation	Matières	Rens-compl.

◆ Nomenclature Fourrure

19	5	Boutons	Métal	Ø 22mm
18	1	Renfort padou	coton	rouleau 50m/1cm
17	1	Renfort encolure		
16	1	Renforts parementure gauche	Toile	
15	1	Renforts parementure droite	tailleur	
14	1	Petit fond de poche gauche		
13	1	Petit fond de poche droit		
12	1	Grand fond poche gauche	Doubleure	Poches
11	1	Grand fond poches droite	acétate	doublées plaquées
10	1	Enforme encolure		
9	1	Petite poche gauche		
8	1	Petite poche droite	Vison	
7	1	Grande poche gauche		
6	1	Grande poches droite		
5	1	Manche gauche	rasé	
4	1	Manche droite		
3	1	Devant gauche		
2	1	Devant droit		
1	1	Dos		
Rp	Nb	Désignation	Matières	Rens-compl.

