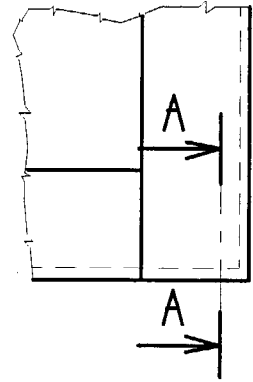


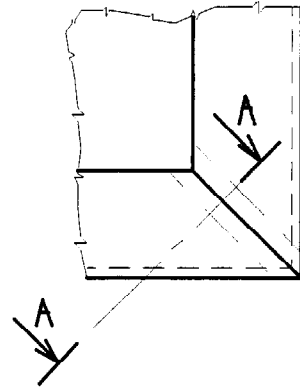
NE RIEN ECRIRE DANS CETTE PARTIE

NE RIEN ECRIRE DANS CETTE PARTIE

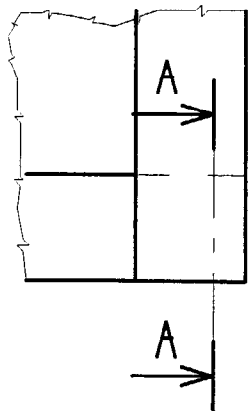
Vêtement de peau A - A



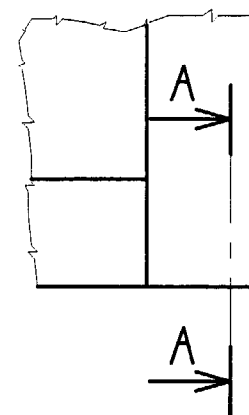
Vêtement de peau A - A



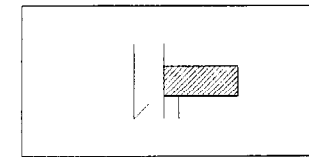
Fourrure A - A

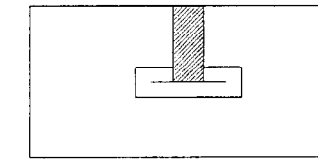


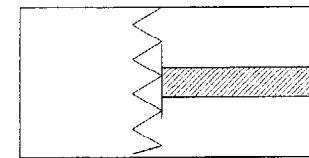
Fourrure A - A

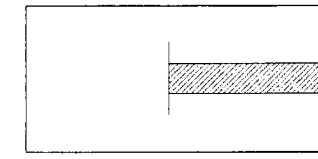


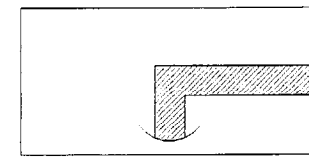
- Identifier le matériel
- Sélectionner les matériels utilisés (cocher les cases sélectionnées).

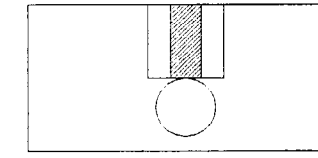


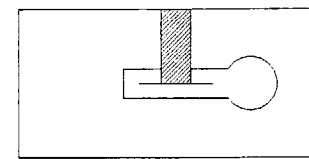


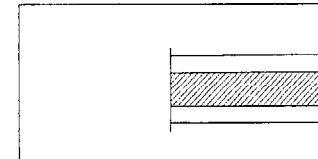




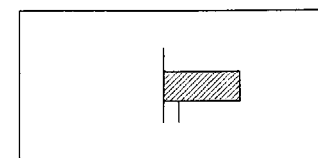












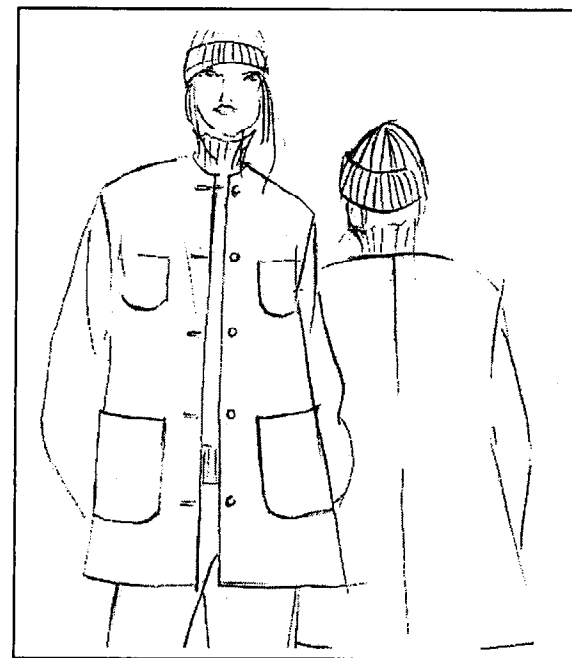
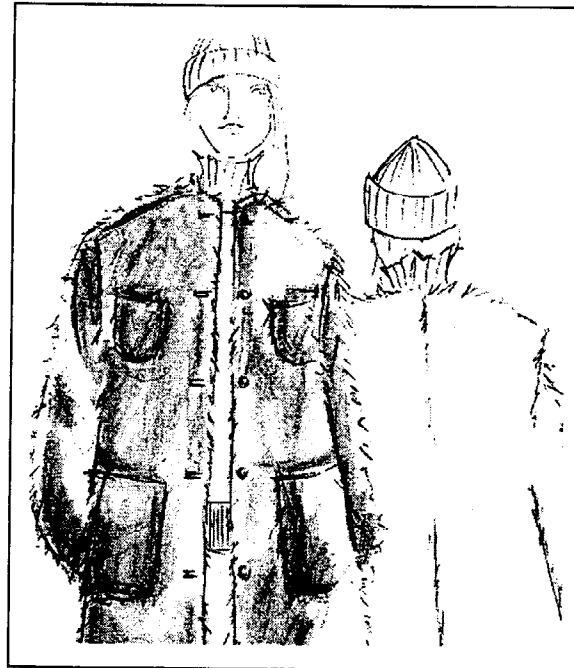
NE RIEN ECRIRE DANS CETTE PARTIE

NE RIEN ECRIRE DANS CETTE PARTIE

D.A.O

Inscrire votre numéro de candidat avant de détacher :

En fonction de votre champ d'application:



- ♦ Ouvrir sur A : le fichier : « **BEP04VP** » pour le vêtement de peau.
« **BEP04F** » pour la fourrure.
- ♦ Effectuer le contour de la poche et du rabat (voir dessin de construction). en traits forts sur le niveau 2.
- ♦ Tracer :
 - la ligne de piqûre en pointillé sur le niveau 2.
 - le plan sécant sur le niveau 5.
- ♦ Effectuer les cotations sur le niveau 6
- ♦ Fusionner avec le fichier « **SECTIONS** »
 - avec l'emplacement d'origine.
- ♦ Sélectionner la section correspondante à la nomenclature.

- ♦ Effacer les sections inutiles.
- ♦ Positionner cette section par rapport au plan sécant:
- ♦ Repérer les éléments de la section en vous servant de la nomenclature sur le niveau 7.
- ♦ Inscrire le numéro de candidat à l'emplacement prévu :
 - Hauteur 7
 - Orientation 30°
 - Fort
 - Italique
- ♦ Sauvegarder sous **BEP204 F**

