

Session 2006/1	Code : 510 242 04K	Page : 1 / 3
EXAMEN : B.E.P. Métiers de la mode et des industries connexes Dominante : Entretien des articles textiles en entreprises artisanales		Durée : 2 h
Épreuve EP1 : Préparation, mise en œuvre, arts appliqués		Coefficient : 4
Sous-épreuve EP1.A1 : Arts appliqués		

Ce sujet comporte 3 pages numérotées de 1/3 à 3/3.
Assurez-vous que cet exemplaire est complet.
S'il est incomplet, demandez un autre exemplaire au chef de salle.

- Sujet -

I - Histoire de l'art et du costume

Citez les dates et/ou les périodes des trois documents proposés (page 1/3).

II . Arts appliqués

Vive la cravate !

« Matières précieuses, effets de tissage sophistiqués, jeux de lumières, la cravate est souvent la seule touche de poésie et de luxe dans un ensemble masculin ou féminin. »

Un Directeur de collection vous sollicite pour rechercher et proposer une bordure pour un décor de cravate. Celle-ci sera intégrée dans un bustier féminin.

Pour cela, on vous demande à partir des documents de :

- 1- Sélectionner trois motifs en page 2/3.
- 2- Appliquer les principes d'organisation :

- inversion
- alternance
- changement d'échelle.

Recherches :

Vous ferez un travail préalable de recherches de bordure. Vous traduirez au crayon à papier sous forme d'esquisses vos deux propositions (page 3/3).

Réalisation finalisée en couleur :

Vous réaliserez l'une de vos propositions sur la bordure de la cravate, en vous aidant d'un calque. Vous traduirez l'ensemble par une harmonie de couleurs chaudes entre le fond et l'organisation de votre bordure (page 3/3).

Moyens techniques :

Crayon à papier, feutres et crayons de couleur.

Critères et barème d'évaluation :

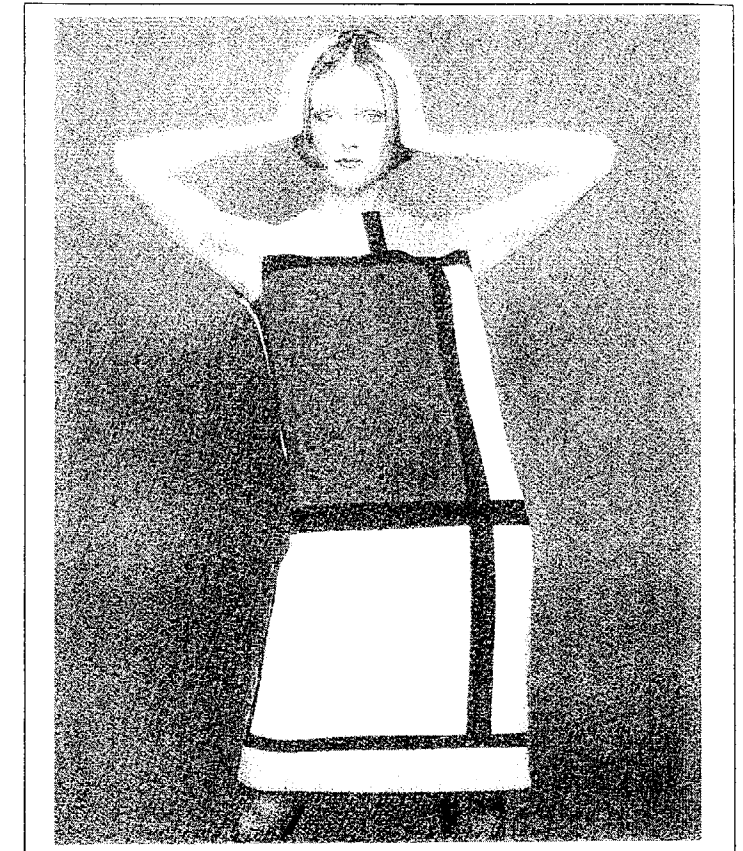
Histoire de l'art et du costume	6 points
Justesse des réponses	
Arts appliqués	14 points
Qualité graphique des recherches	
Respect des organisations	
Cohérence et qualités de l'adaptation	
Respect de l'harmonie colorée	
Soin de la réalisation	

I - Histoire de l'art et du costume

Citer les dates et/ou les périodes des trois documents proposés.



Dates : Périodes :



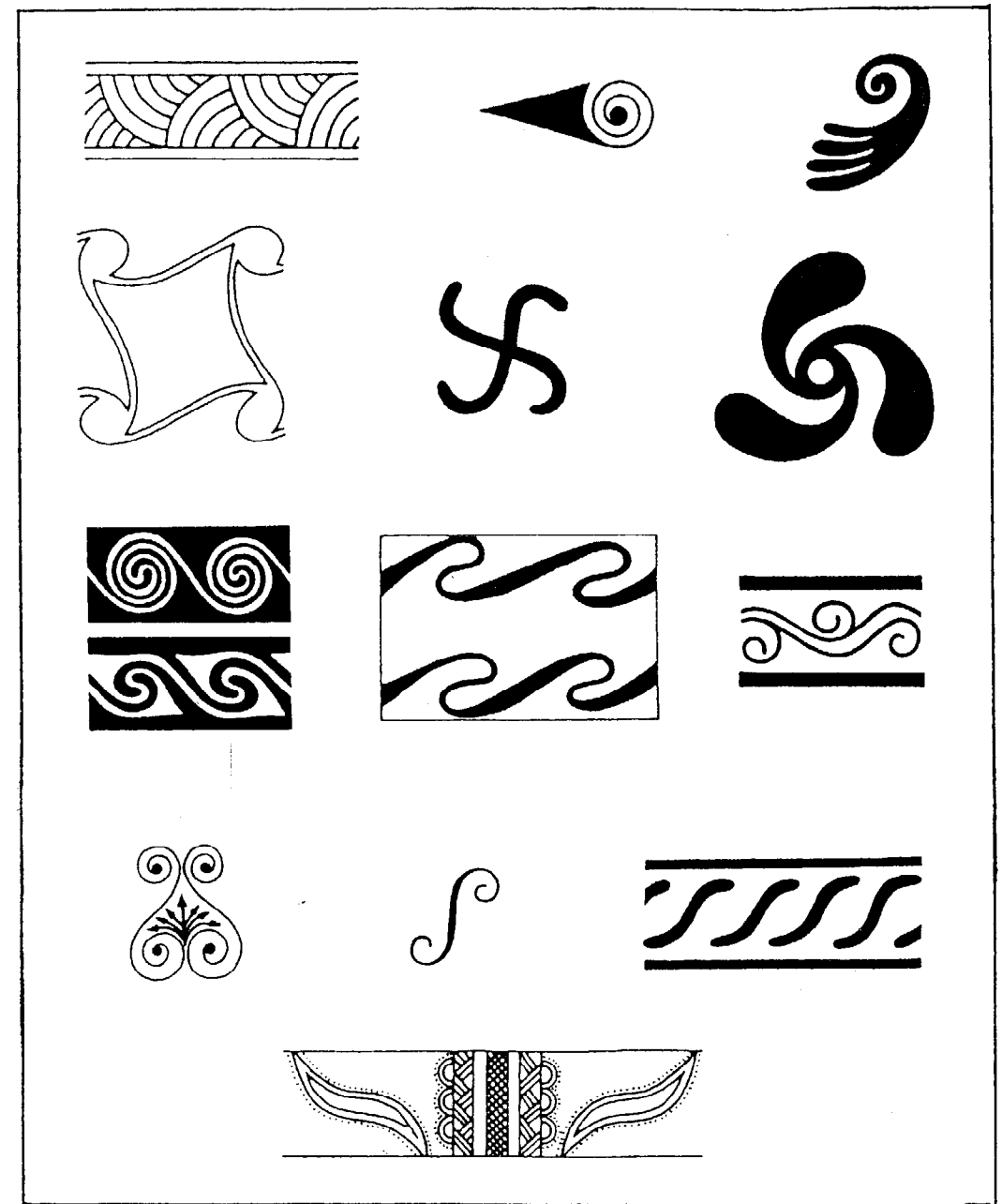
Dates : Périodes :



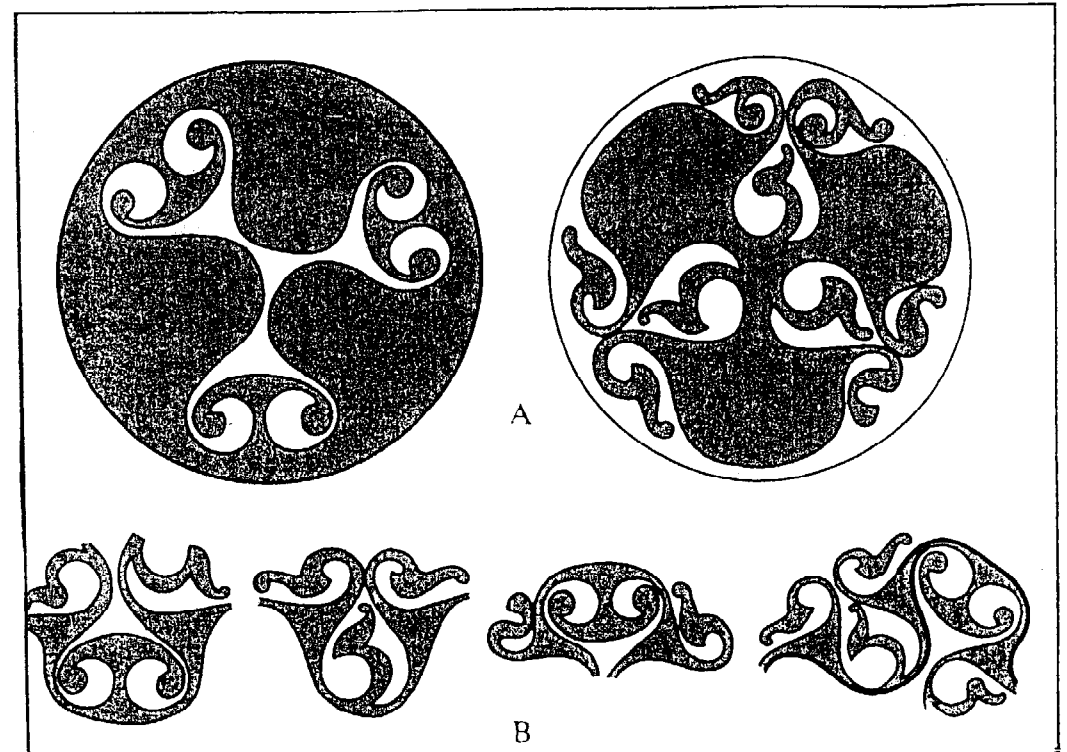
Dates : Périodes :

Vous devez remettre à l'issue de l'épreuve les pages 1/3 et 3/3.

*Aucun document n'est autorisé
L'usage de la calculatrice est autorisé*

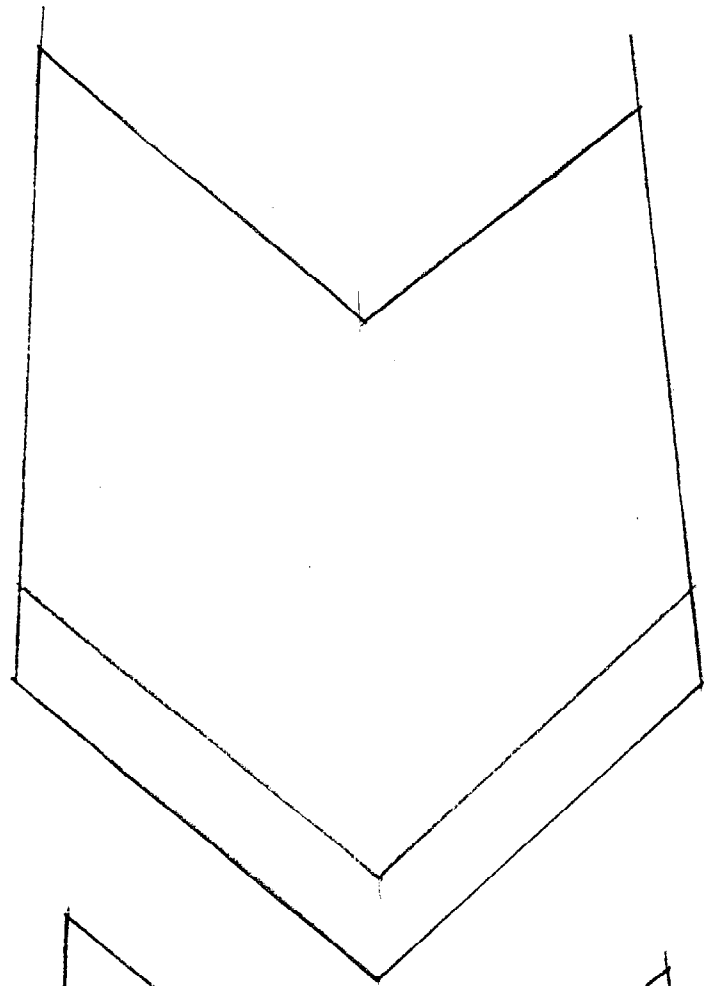


Les Celtes Paul-Marie Duval NRF L'Univers de formes

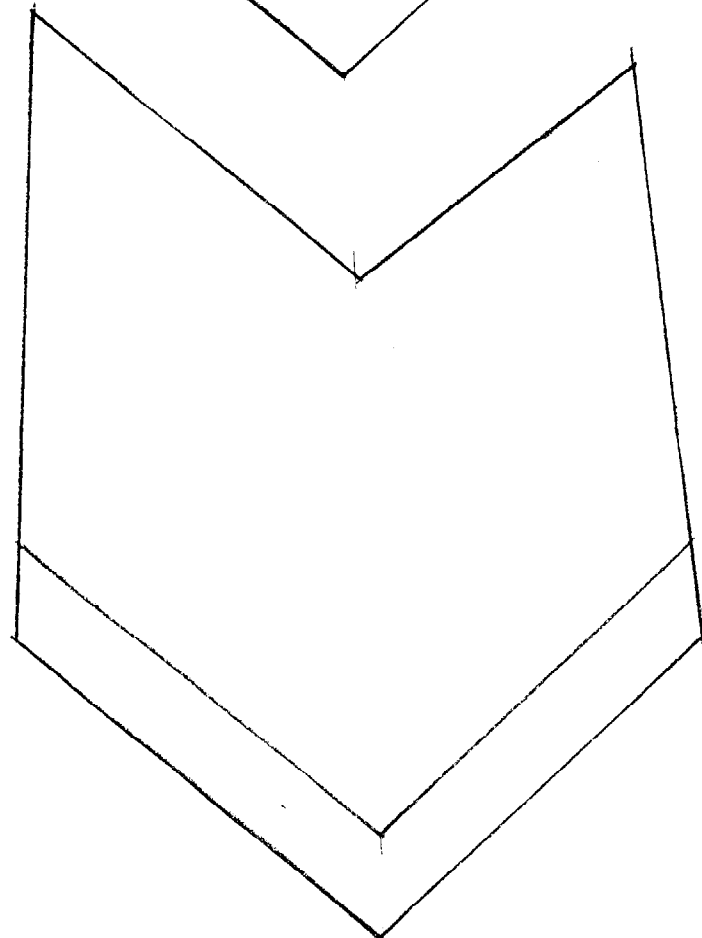


II . Arts appliqués

Recherches



ESQUISSE 1



ESQUISSE 2

Réalisation

