

B.E.P MAINTENANCE DES VEHICULES
AUTOMOBILES
Option C :
Bateaux de pêche et de plaisance

EP 1-1

COMMUNICATION TECHNIQUE

DOSSIER CORRECTION

Ce dossier est à compléter et à rendre en fin d'épreuve

Groupement inter académique II	Session 2006	Code 60114		
Examen et spécialité B.E.P : Maintenance de Véhicules Option C : Bateaux de plaisance et de pêche				
Intitulé de l'épreuve EP 1-1 : Communication technique				
Type CORRECTION	Facultatif : date et heure	Durée 1 h 30	Coefficient 4 (Ensemble EP1)	N° de page / total C1/6

TREUIL DE REMORQUE PORTE BATEAU

OBJECTIF : Dans le cadre de la maintenance et de la réparation du treuil de remorque porte bateau, il est prévu le remplacement de l'ensemble roue + tambour 25.

ECRITURE

A partir du dossier technique du treuil et du dessin d'ensemble :

1.1. Identifier l'ensemble roue + tambour 25 en le coloriant sur le dessin d'ensemble S3/5 dans toutes les vues où il est visible.

1.2. Représenter l'ensemble roue + tambour 25 sur la feuille S4/5, à l'échelle 1:1 suivant 4 vues :

- Vue de face
- Vue de dessus en coupe A - A
- Vue de gauche en coupe B - B
- Section C - C.

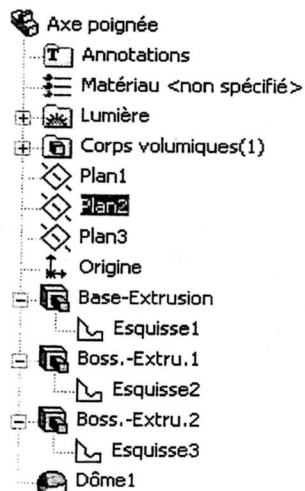
Remarque : Ne pas représenter les formes cachées.

1.3. Coter sur la feuille S4/5 l'alésage permettant de monter l'axe 17 dans l'ensemble roue + tambour 25 sachant que l'ajustement est $\varnothing 10 H7 g6$.

1.4. Coter sur la feuille S3/5, le filetage de l'axe 17.

MODELEUR 3D

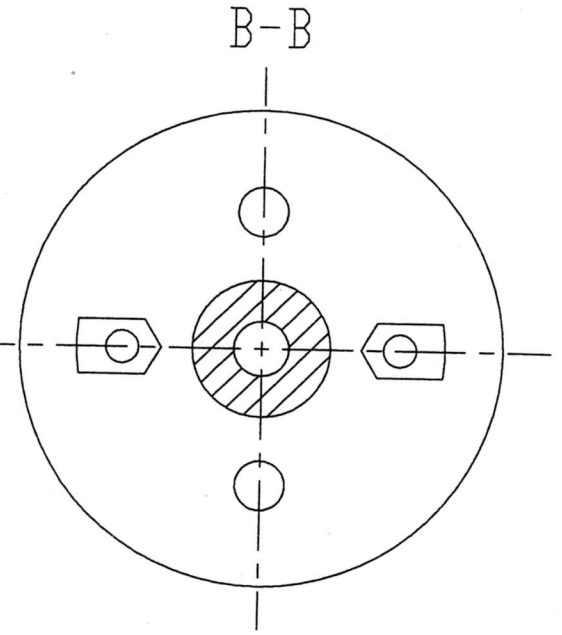
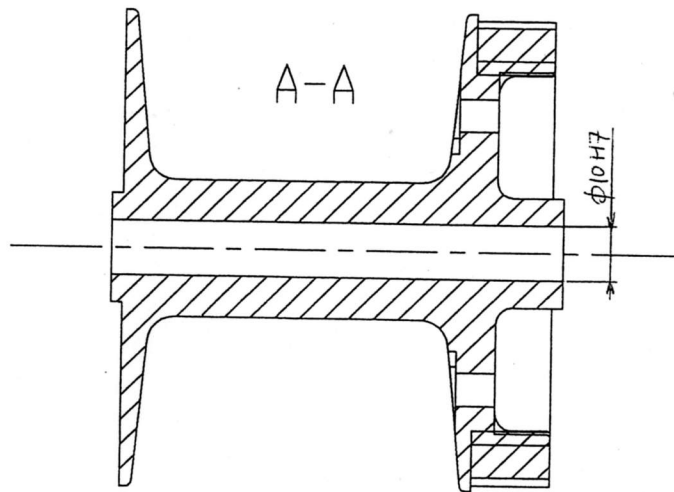
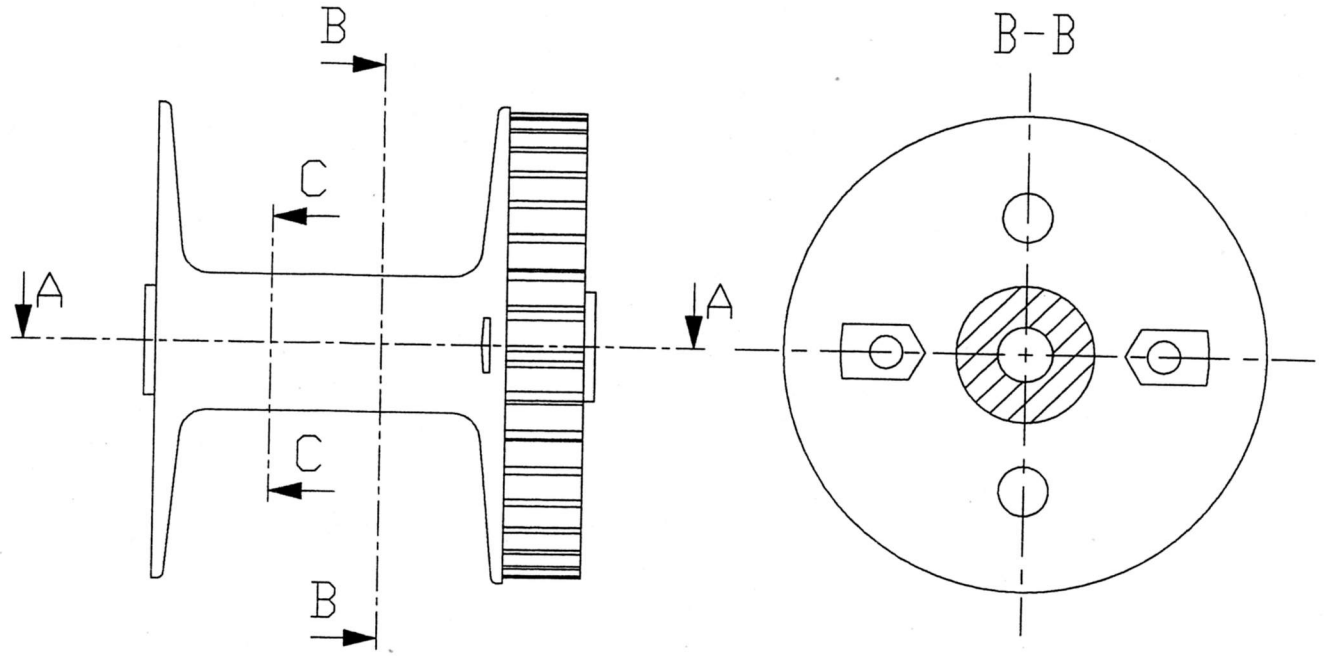
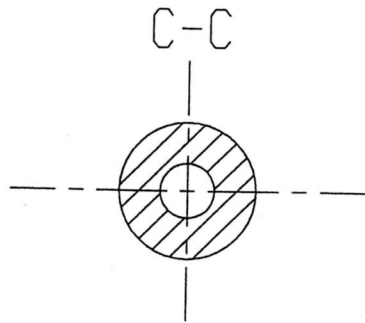
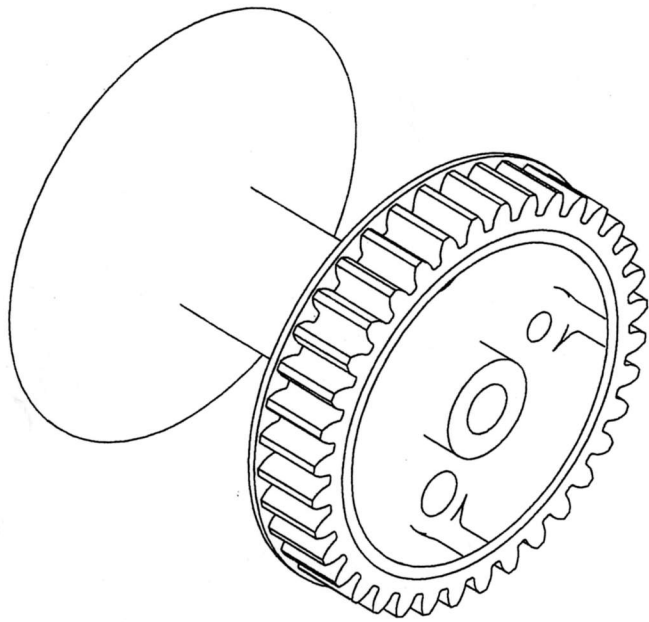
2. En vous inspirant du document ressource R5/5 et en utilisant le dessin d'ensemble du treuil, compléter, sur la page S5/5, les valeurs des esquisses et fonctions 3D de l'axe poignée 19 dont l'arbre de création se situe ci-dessous.



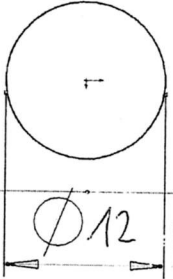

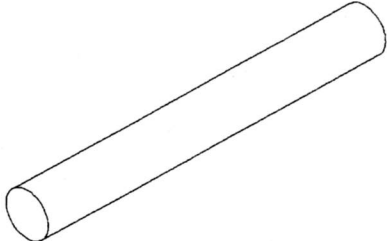
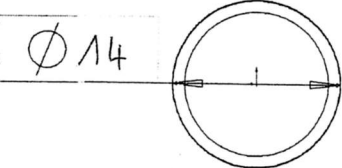
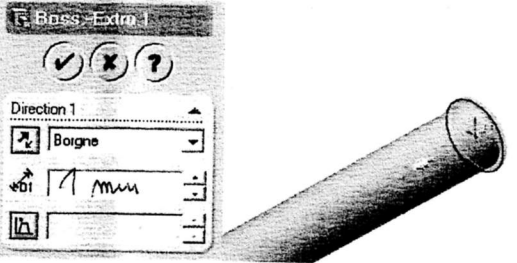
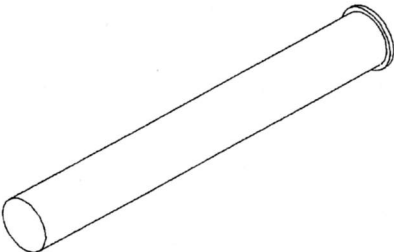
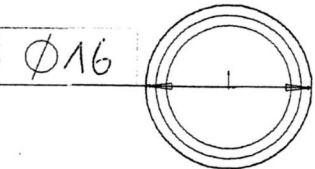
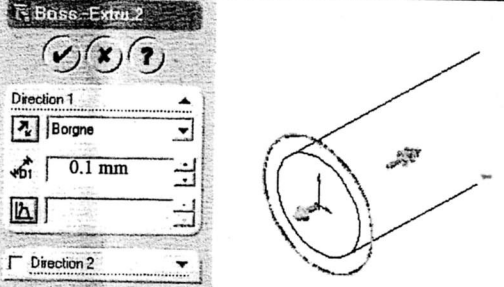
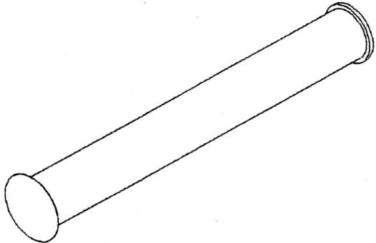
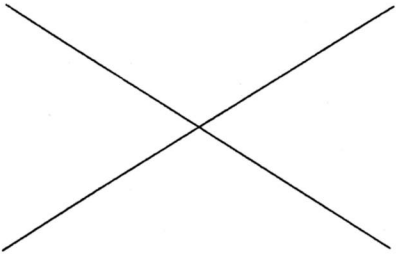
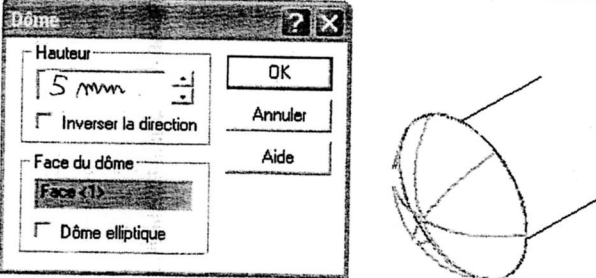
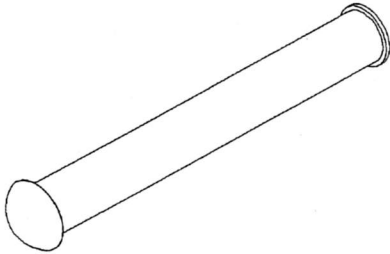
Barème de notation :

	CAP/BEP
1.1. Coloriage	/5
1.2. Représentation	/20
1.3. Cotation	/4
1.4. Cotation	/4
2. Modeleur 3D	/7
TOTAL SUR 40	/40
TOTAL SUR 20 X 0.5 =/20

Examen et spécialité	B.E.P : Maintenance de Véhicules Option Bateaux de plaisance/pêche	Rappel codage	60114
Intitulé de l'épreuve	EP 1-1 : Communication technique	N° de page	C2/6



Examen et spécialité	Rappel codage
B.E.P : Maintenance de Véhicules Option Bateaux de plaisance/pêche	60114
Intitulé de l'épreuve	N° de page
EP 1-1 : Communication technique	C4/6

Volume ou usinage	Esquisse 2D	Fonction 3D	Résultat
<p><u>Base -Extrusion</u></p> <p>Compléter ci contre :</p> <ul style="list-style-type: none"> - Valeur de l'esquisse 1 sur la ligne de cote. - Valeur de la fonction 3D dans le tableau Base-Extrusion. 	 <p>Esquisse1</p>		
<p><u>Boss.-Extru.1</u></p> <p>Compléter ci contre :</p> <ul style="list-style-type: none"> - Valeur de l'esquisse 2 sur la ligne de cote. - Valeur de la fonction 3D dans le tableau Boss-Extru.1 	 <p>Esquisse2</p>		
<p><u>Boss.-Extru.2</u></p> <p>Compléter ci contre :</p> <ul style="list-style-type: none"> - Valeur de l'esquisse 3 sur la ligne de cote. 	 <p>Esquisse3</p>		
<p><u>Dôme1</u></p> <p>Compléter ci contre :</p> <ul style="list-style-type: none"> - Valeur de la fonction 3D dans le tableau Dôme. 			

Examen et spécialité	Rappel codage
B.E.P : Maintenance de Véhicules Option Bateaux de plaisance/pêche	60M4
Intitulé de l'épreuve	N° de page
EP 1-1 : Communication technique	C5/6

Questions	Indicateurs	Critères						
			Sans erreur	1 erreur	2 erreurs	3 erreurs	4 erreurs	5 erreurs et +
1.1	Le coloriage de l'ensemble roue + tambour 25 est correct.		Sans erreur	1 erreur	2 erreurs	3 erreurs	4 erreurs	5 erreurs et +
1.2	Vue de face	Sans erreur	1 erreur	2 erreurs	3 erreurs	4 erreurs	5 erreurs	6 erreurs et +
	Vue de dessus en coupe A-A	Sans erreur	1 erreur	2 erreurs	3 erreurs	4 erreurs	5 erreurs	6 erreurs et +
	Vue de gauche en coupe B-B			Sans erreur				1 erreurs et +
	Section C-C			Sans erreur				1 erreurs et +
1.3	Cotation de l'alésage.			Sans erreur		1 erreur		2 erreurs et +
1.4	Cotation du filetage.			Sans erreur		1 erreur		2 erreurs et +
2	L'esquisse 1 est correctement complétée						Sans erreur	1 erreur
	La valeur de la fonction 3D est correctement complétée						Sans erreur	1 erreur
	L'esquisse 2 est correctement complétée						Sans erreur	1 erreur
	La valeur de la fonction 3D est correctement complétée						Sans erreur	1 erreur
	L'esquisse 3 est correctement complétée						Sans erreur	1 erreur
	La valeur de la fonction 3D est correctement complétée						Sans erreur	1 erreur
	La valeur de la fonction 3D du dôme est correctement complétée						Sans erreur	1 erreur
	Points	6	5	4	3	2	1	0
	Total sur 40	/ 40						
	Note sur 20	/ 20						

Examen et spécialité	Rappel codage
B.E.P : Maintenance de Véhicules Option Bateaux de plaisance/pêche	60114
Intitulé de l'épreuve	N° de page
EP 1-1 : Communication technique	C6/6