

# MAINTENANCE DES VEHICULES AUTOMOBILES

OPTION : C « Bateaux de pêche et de plaisance »

EPREUVE :

EP 1 Communication technique 3<sup>ème</sup> partie

## DOSSIER RESSOURCE

Source de la documentation technique :

- MERCURY – Marine
- YAMAHA - Marine

Ce dossier se compose de :

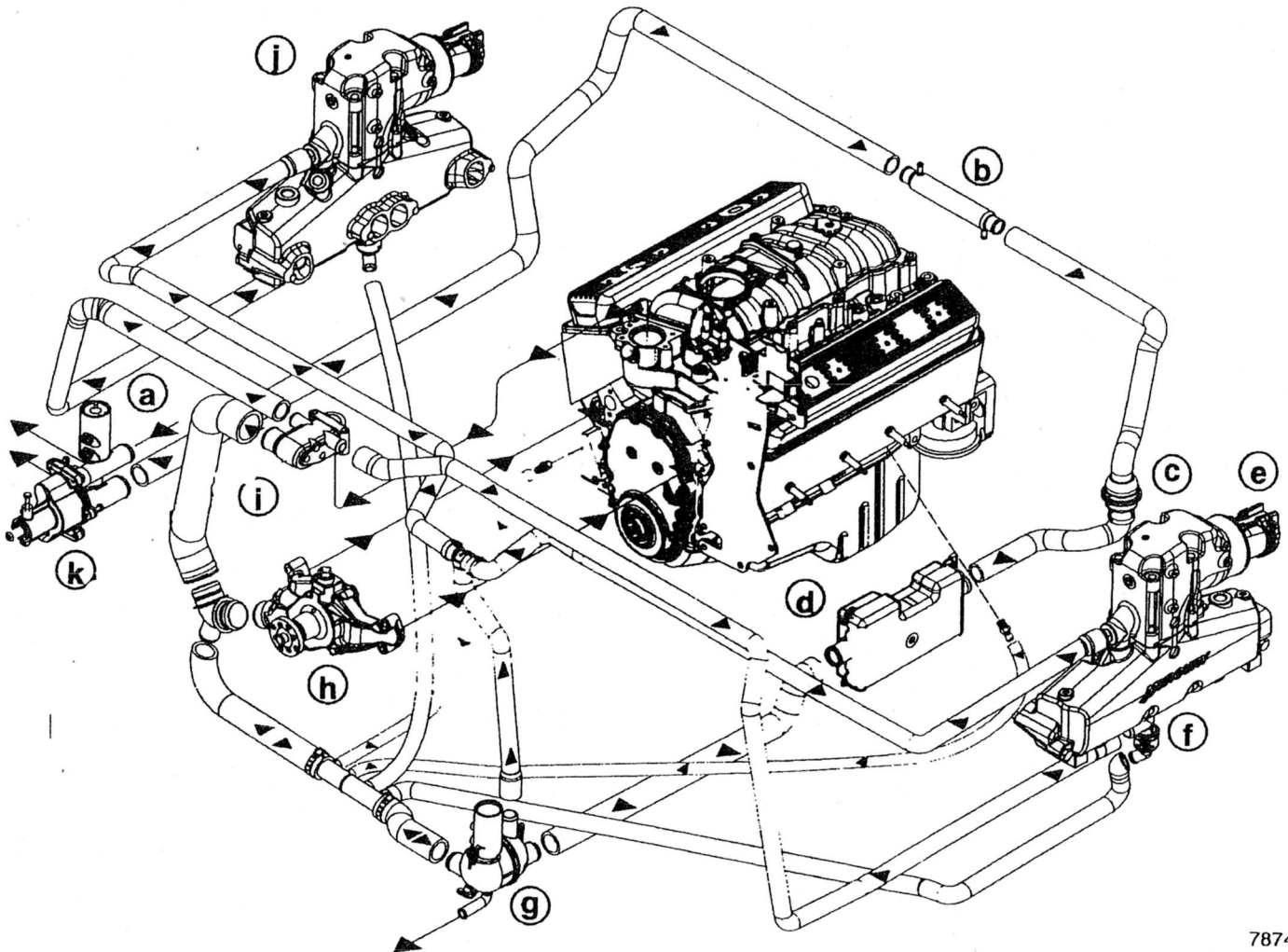
- 4 feuilles ressources, numérotées de DR1/4 à DR4/4 que vous consulterez pour répondre aux questions du sujet.
- Ce dossier peut être conservé.

Groupement inter académique II	Session 2006	Code 60 123		
Examen et spécialité BEP Maintenance des véhicules automobiles Option : C « bateaux de pêche et de plaisance »				
Intitulé de l'épreuve EP 1-3 Communication technique 3 <sup>ème</sup> partie				
Type <b>DOSSIER RESSOURCE</b>	Facultatif : date et heure	Durée 2 Heures	Coefficient 4 pour tout EP1	N° de page / total DR 1/4

## ANNEXE 1

MERCURY - V6 et V8 refroidissement liquide à eau de mer

a	Entrée d'eau de mer	g	Boîte de distribution
b	Raccord d'eau	h	Pompe à eau
c	Valve de contrôle	i	Boitier de thermostat
d	Refroidisseur de carburant	j	Echangeur d'échappement
e	Echappement et sortie d'eau de refroidissement	k	Pompe à eau de mer
f	Tubulure d'échappement		



78746

## ANNEXE 2

### Caractéristiques de l'équipement électrique :

Batterie d'accumulateurs	12 Volts – 80 Ampères heure
Groupe hydraulique de Trim	12 Volts – 180 Watt

Examen et spécialité		Rappel codage
BEP Maintenance des véhicules automobiles	Option : C « bateaux de pêche et de plaisance »	60 123
Intitulé de l'épreuve		N° de page
EP 1-3 Communication technique 3 <sup>ème</sup> partie		DR 2/4

### ANNEXE 3

## ORDRE DE REPARATION N° 350

L'ANCRE  
Le bout du Quai  
85330 NOIRMOUTIER  
Tél. & Fax: 02.51.45.88.01

Client : M. VACANCIER  
Rue de la marine  
85330 L'HERBAUDIÈRE

### IDENTIFICATION MATERIEL :

Hors bord YAMAHA

### TRAVAIL A EFFECTUER :

Refaire l'étanchéité de l'embase et changer la pompe à eau

A NOIRMOUTIER LE : 01 / 05 / 2006

Signature du Client :

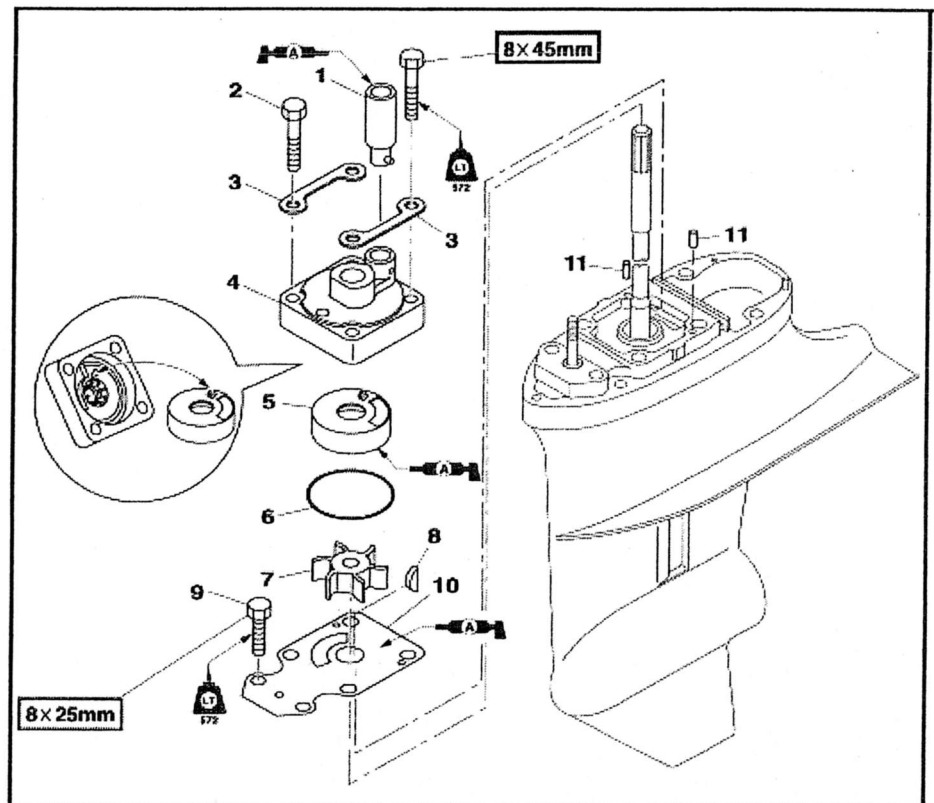
*Vacancier*

L'entreprise :

*Le Gérant*

### ANNEXE 4

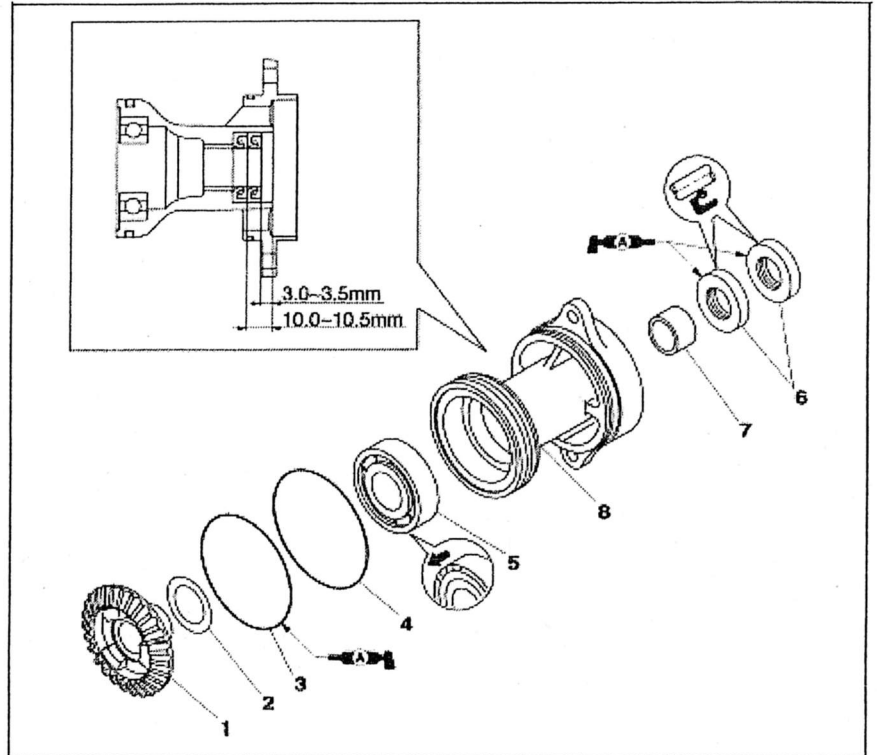
Rep.	Désignation	Référence
1	Bague d'étanchéité	11525
2	Vis	12536
3	Plaque	13545
4	Carter de pompe à eau	14526
5	Cartouche	15527
6	Joint torique	16510
7	Turbine	17528
8	Clavette	18535
9	Vis	19537
10	Plaque externe	10529
11	Pion de centrage	11536



Examen et spécialité	Rappel codage
BEP Maintenance des véhicules automobiles Option : C « bateaux de pêche et de plaisance »	60 123
Intitulé de l'épreuve	N° de page
EP 1-3 Communication technique 3 <sup>ème</sup> partie	DR 3/4

## ANNEXE 5

Rep.	Désignation	Référence
1	Inverseur de marche	11659
2	Cale de réglage d'engrenage	12660
3	Joint torique	13590
4	Joint torique	14591
5	Roulement à billes	15730
6	Bague d'étanchéité	16592
7	Douille monobloc	17661
8	Carter de l'arbre de transmission	18662



Examen et spécialité

BEP Maintenance des véhicules automobiles Option : C « bateaux de pêche et de plaisance »

Intitulé de l'épreuve

EP 1-3 Communication technique 3<sup>ème</sup> partie

Rappel codage

60 123

N° de page

DR 4/4