

DANS CE CADRE Réservé à l'anonymat	Académie : ..... Session : ..... Examen : ..... Série : ..... Spécialité/ option : ..... Repère de l'épreuve : ..... Épreuve/ sous-épreuve : ..... NOM : ..... <small>( en majuscule, suivi s'il y a lieu, du nom d'épouse)</small> Prénoms : ..... n° du candidat <input style="width: 100px;" type="text"/> Né (e) le : ..... <small>( le numéro est celui qui figure sur la convocation ou liste d'appel)</small>
	Examen : ..... Série : ..... Spécialisation/ option : ..... Repère de l'épreuve : ..... Épreuve/ sous-épreuve : ..... Note : <input style="width: 60px; height: 20px;" type="text"/> / 20      Appréciation du correcteur.

**Il est interdit aux candidats de signer leur composition ou d'y mettre un signe quelconque pouvant indiquer sa provenance**

B.E.P. MAINTENANCE DES VÉHICULES AUTOMOBILES  
dominante C

ÉPREUVE :    EP 1 : 1<sup>ère</sup> partie  
                  EP 3 : 1<sup>ère</sup> partie  
                  EP 3 : 2<sup>ème</sup> partie

# DOSSIER RESSOURCES

**ATTENTION** ce dossier doit-être distribué au début de chacune des épreuves EP1-1, EP3-1 & EP3-2. Il devra être ramassé à la fin de chacune de ces épreuves.

Ce dossier comporte 12 folios numérotés

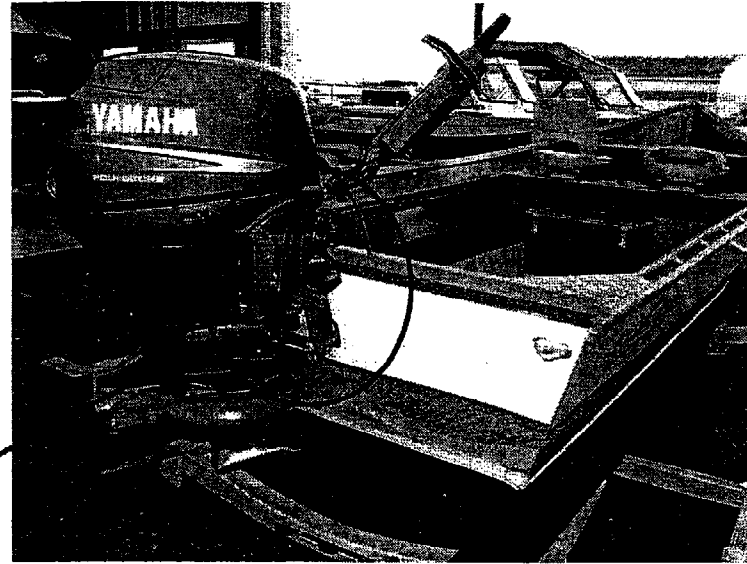
- Présentation de l'épreuve                      1/12 à 12/12

A l'issue de cette épreuve, vous remettrez tous les documents.  
Les feuilles seront agrafées ensemble.  
Veillez à compléter attentivement l'étiquette d'anonymat.

BEP Maintenance des Véhicules Automobiles	dominante C	CODE : 51 2520C
SESSION 2006	DOSSIER RESSOURCES	
COMMUN AUX ÉPREUVES : EP1-1 EP3-1 EP3-2		Page 1/12

## PROBLÉMATIQUE

Dans le cadre d'un contrat de maintenance préventive (entretien périodique), il est prévu de changer tous les joints d'étanchéité du bloc «PTT»\*.



\* PTT : Power Trim & Tilt

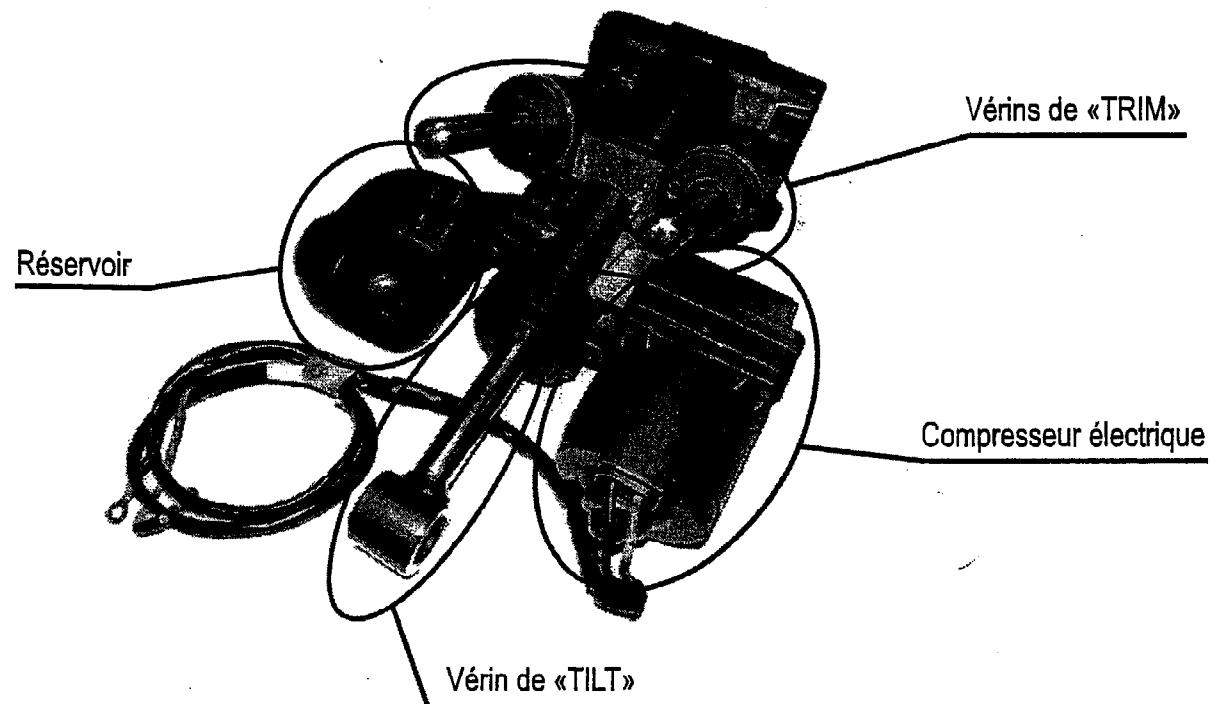
«TRIM 64»

## FONCTIONNEMENT

Le «Power Trim and Tilt» assure 2 fonctions :

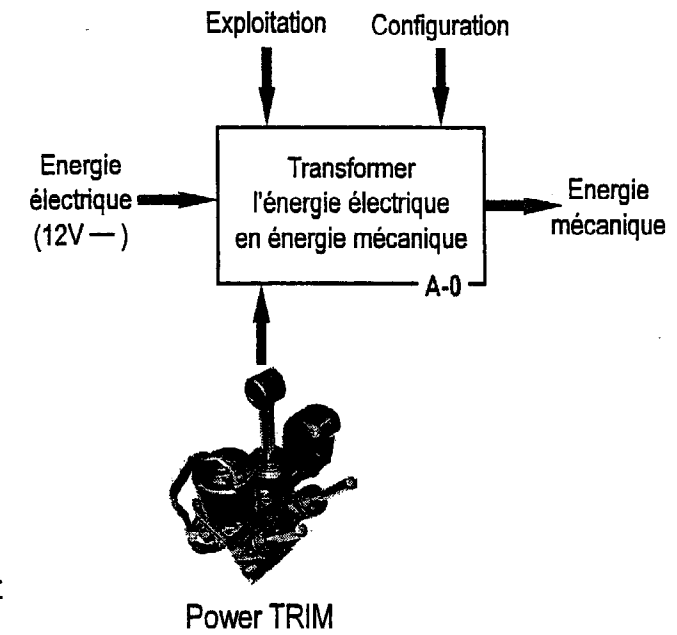
- la fonction «TRIM» : (réglage fin d'assiette) permet d'ajuster l'inclinaison du moteur en marche afin d'optimiser la position du bateau sur l'eau, sans nuire aux performances du moteur.
- la fonction «TILT» (relevage) permet de relever ou d'abaisser le moteur sans effort.

Il possède un système de déverrouillage permettant d'actionner manuellement le moteur, en cas de problème de batterie. Il est aussi équipé d'un système amortisseur de choc contre les objets immergés.



BEP Maintenance des Véhicules Automobiles	dominante C	CODE : 51 2520C
SESSION 2006	DOSSIER RESSOURCES	
COMMUN AUX ÉPREUVES : EP1-1 EP3-1 EP3-2		Page 2/12

## FONCTION GLOBALE

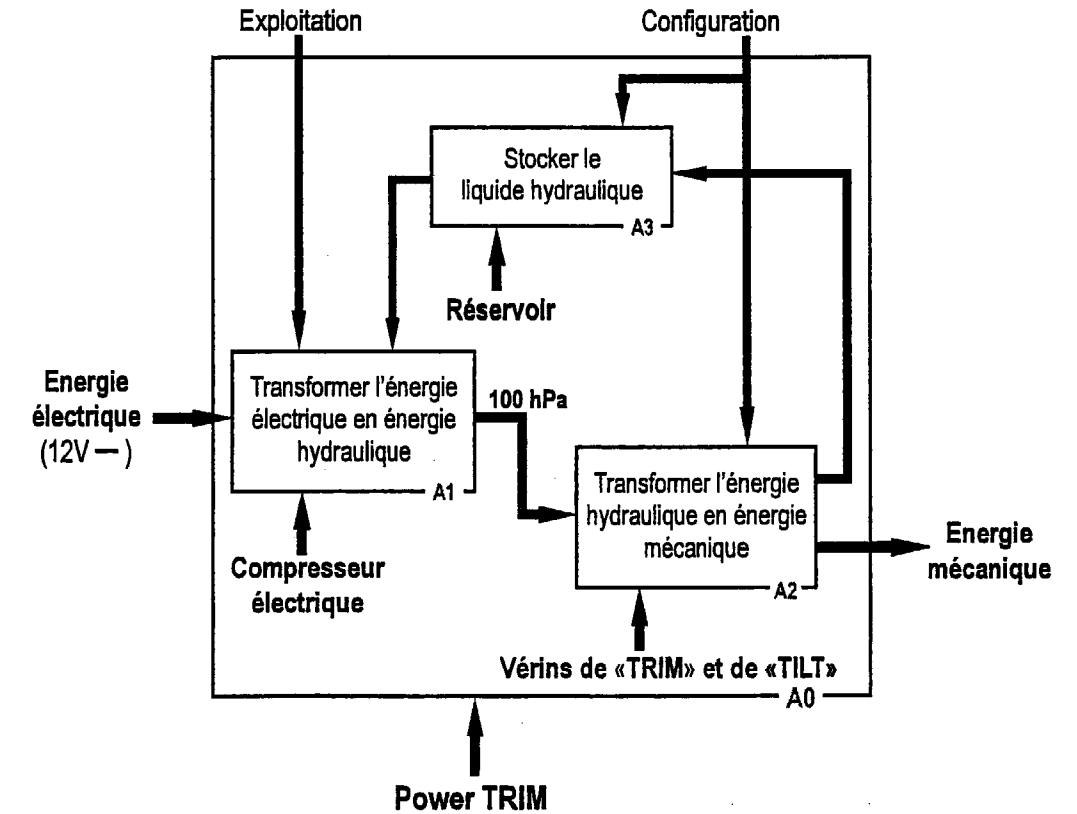


### Contraintes d'exploitation :

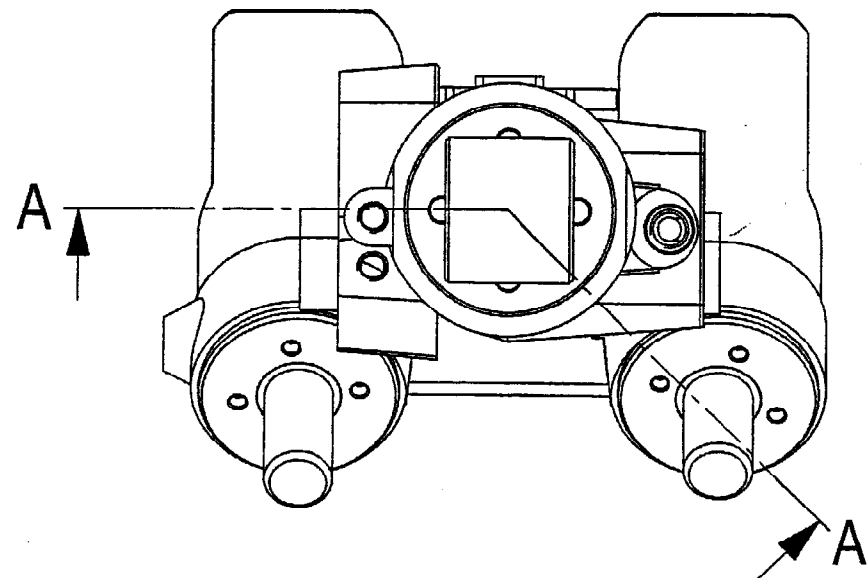
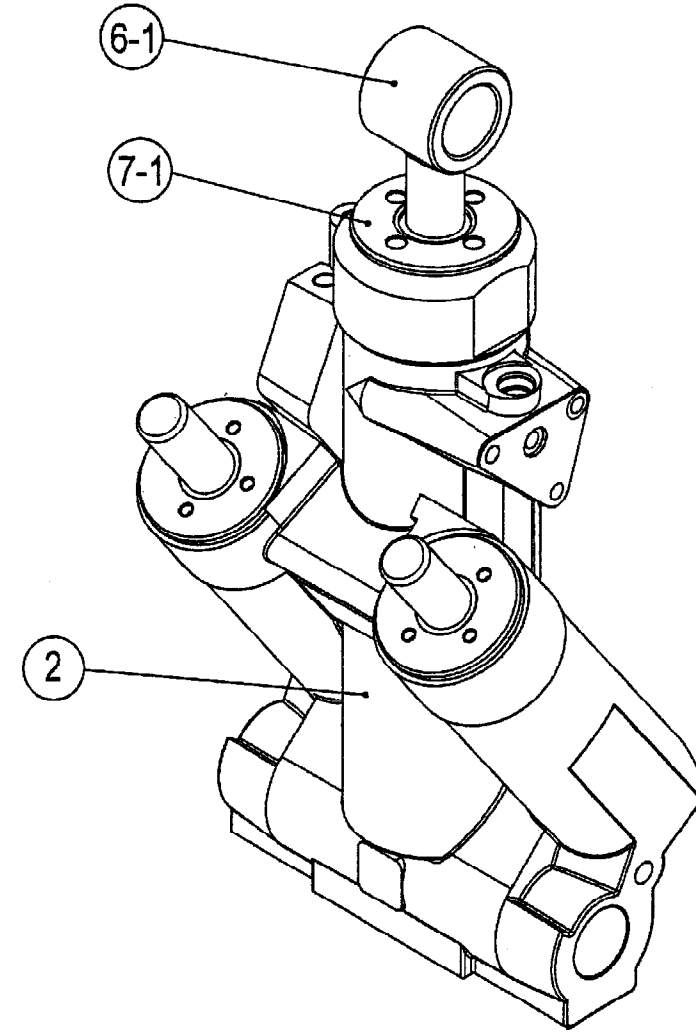
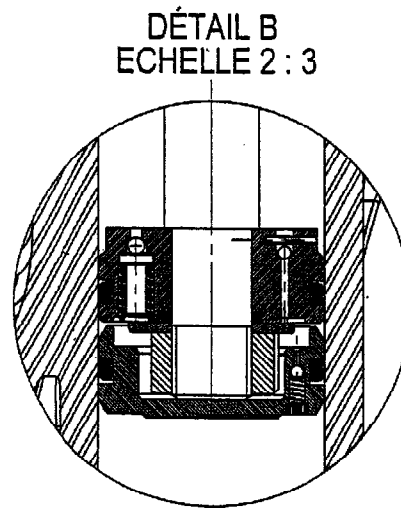
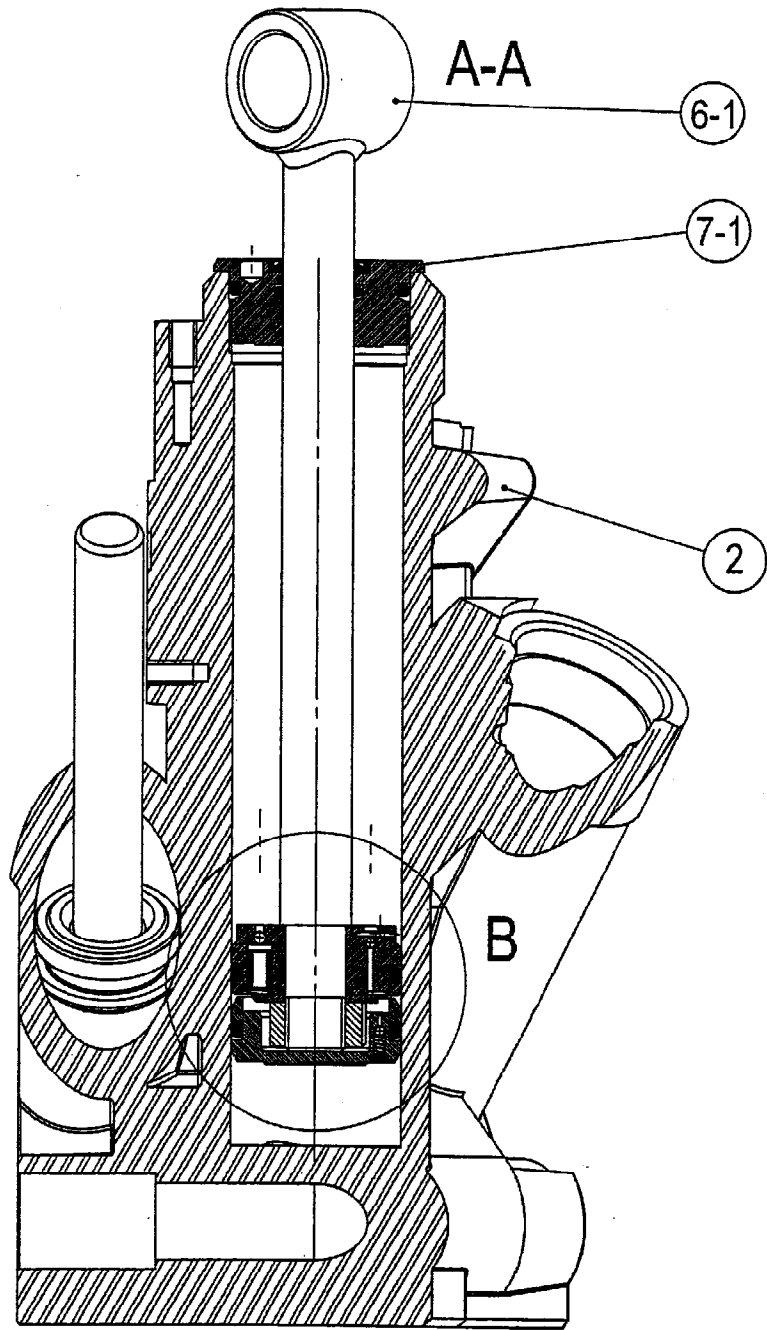
- commande Marche-Arrêt

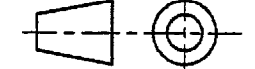
### Contraintes de configuration :

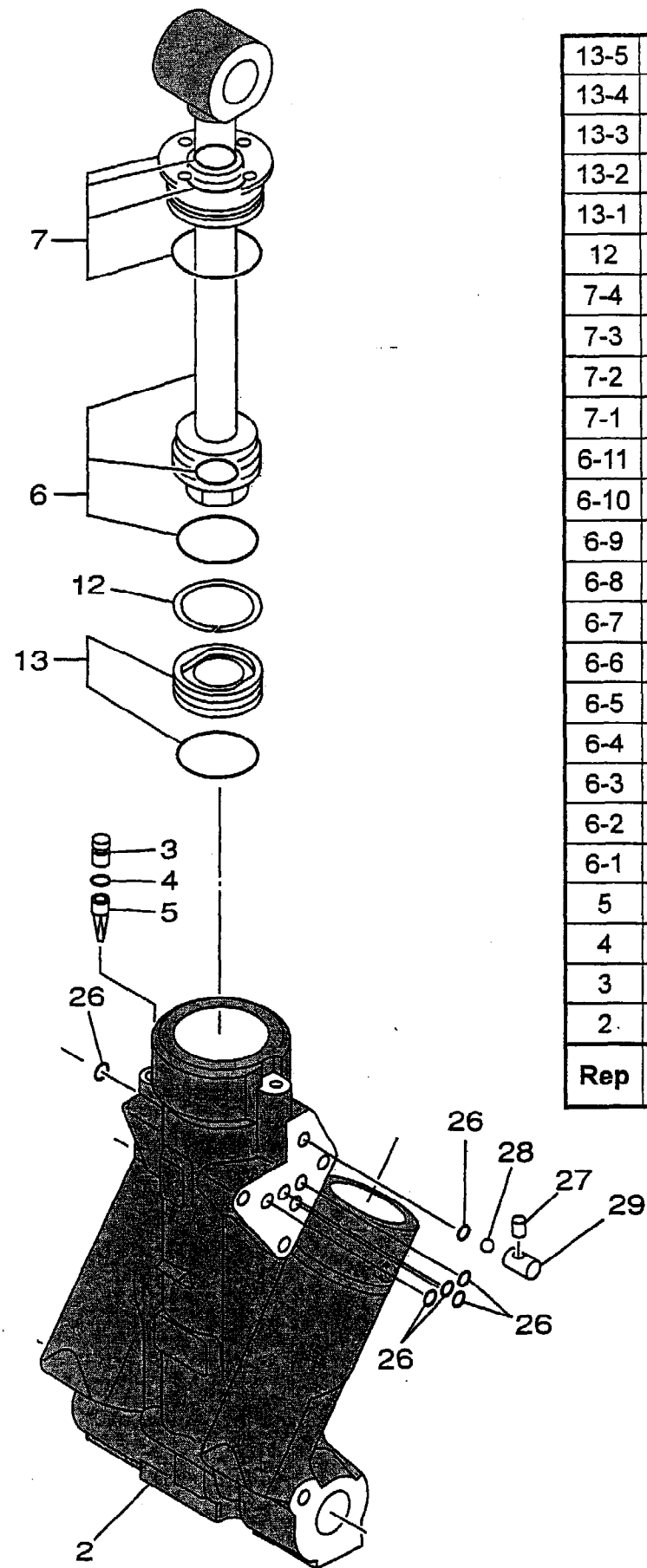
- déverrouillage pour action manuelle,
- amortissement des chocs,
- limitation des courses
- mise à niveau du liquide hydraulique



BEP Maintenance des Véhicules Automobiles	dominante C	CODE : 51 2520C
SESSION 2006	DOSSIER RESSOURCES	
COMMUN AUX ÉPREUVES : EP1-1 EP3-1 EP3-2		Page 3/12



	<b>TRIM</b>		
Echelle : 1 : 2			Session 2006
B.E.P. M.V.A. - C			DR : 4/12
Ressources			



13-5	1	Joint torique
13-4	1	Ressort cylindrique de compression
13-3	1	Bouchon serti
13-2	1	Bille
13-1	1	Contre piston
12	2	Bague anti-extrusion
7-4	1	Joint torique
7-3	1	Joint à lèvres
7-2	1	Joint torique
7-1	1	Culasse de vérin
6-11	1	Joint torique intérieur
6-10	1	Joint torique extérieur
6-9	1	Ecrou H M16
6-8	1	Rondelle plate M - 16
6-7	1	Goupille élastique 1,5-10
6-6	1	Bille Ø2,5
6-5	4	Ressort cylindrique de compression
6-4	4	Poussoir
6-3	4	Bille Ø3,2
6-2	1	Piston
6-1	1	Tige de piston
5	1	Filtre
4	1	Joint torique de bouchon
3	1	Bouchon de filtre
2	1	Bloc carter de relevage
Rep	Nb	Désignation

## ÉTUDE DE FONCTIONNEMENT DU CIRCUIT DE DESCENTE-RELEVAGE

