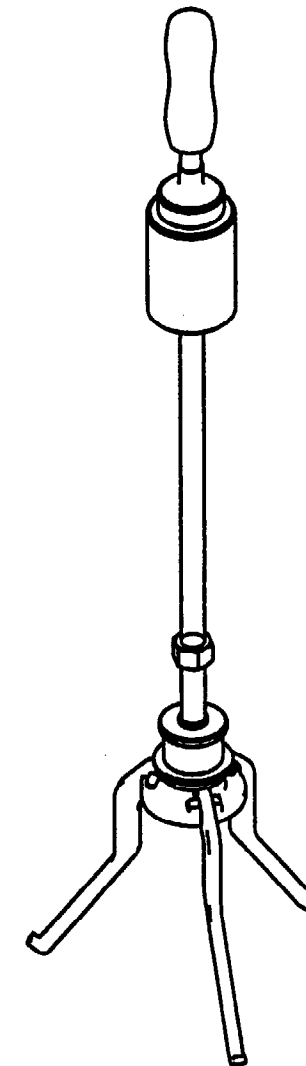


SESSION 2006

**B.E.P CARROSSERIE**

**EPREUVE EP2**

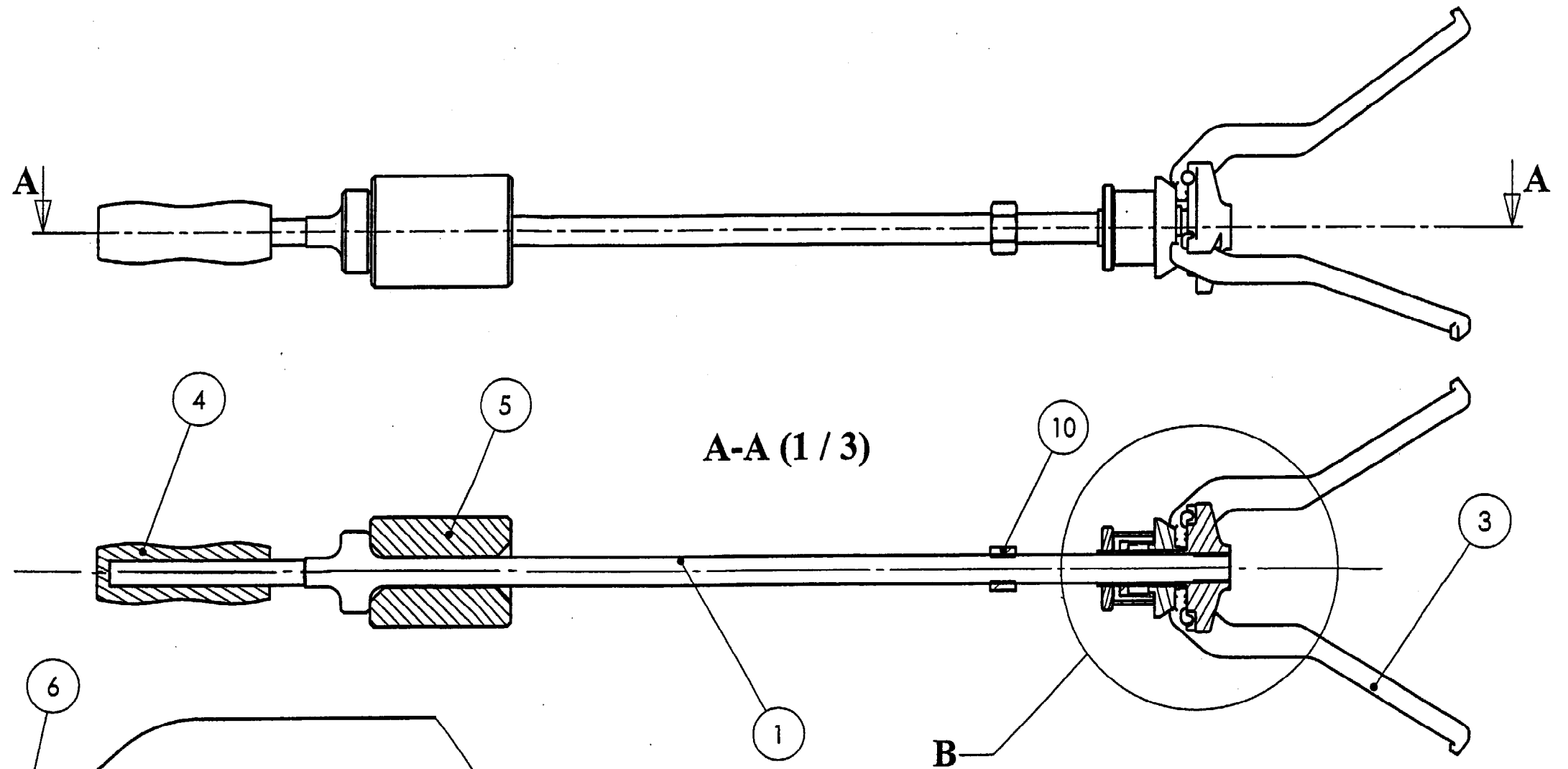
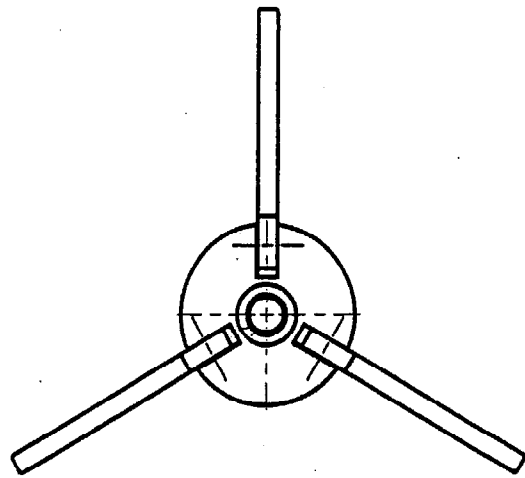
**Communication technique**



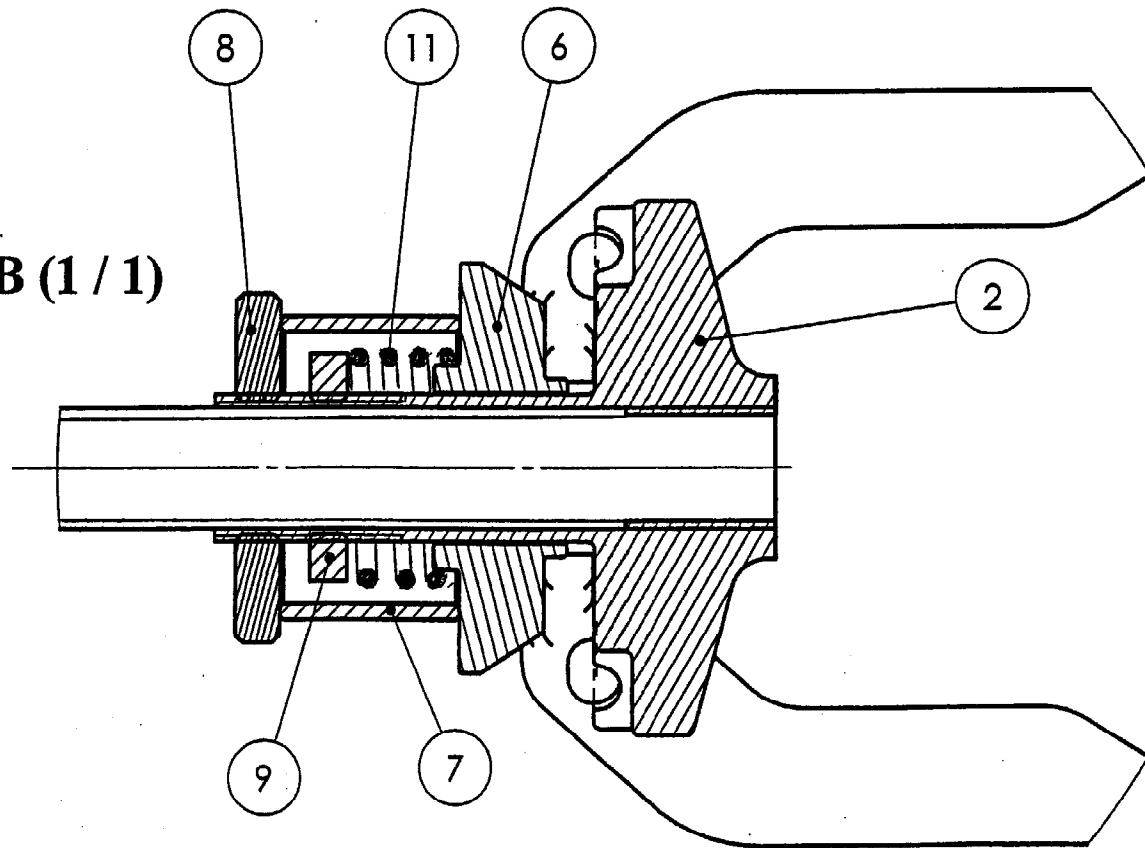
**DOSSIER TECHNIQUE**

Durée 4 heures

BEP Carrosserie	Code: 51 2540 A/B	Sujet	Session 2006
EP 2 Communication technique	Durée: 4 heures	Coef : 4	Page: DT1/5

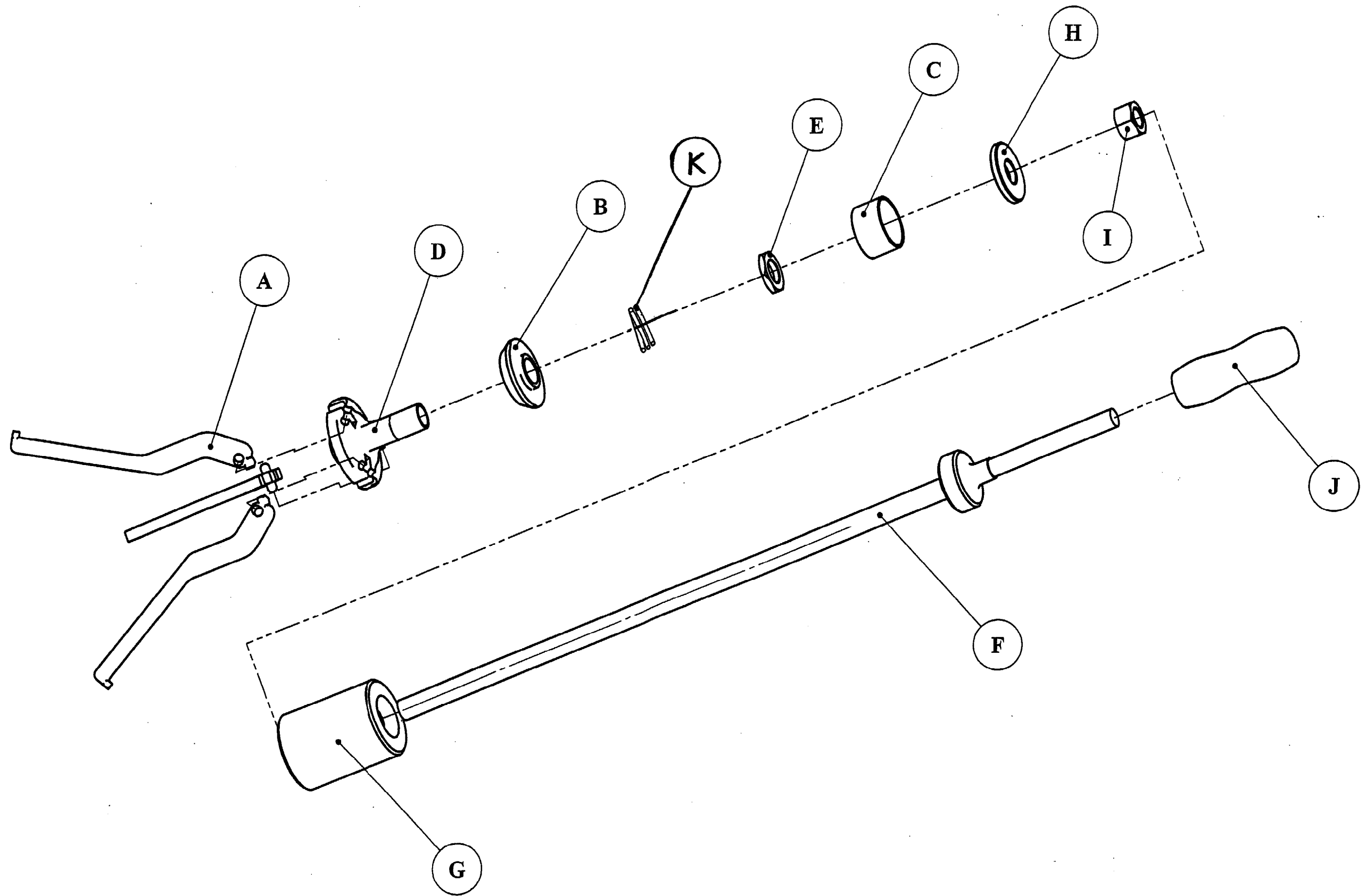


Détail B (1 / 1)



11	1	Ressort		
10	1	Ecrou H M16	C60	
9	1	Ecrou H M20x1	C60	
8	1	Rondelle d'arrêt M20x1	E335	
7	1	Bague extérieure		
6	1	Coupelle d'appui		
5	1	Masse à inertie	AF70/C55	
4	1	Poignée		
3	3	Griffe intérieure		
2	1	Corps		
1	1	Tige filetée M16x2		
Rep	Nbre	Désignation	Matière	Observation

**EXTRACTEUR DE ROULEMENTS PAR INERTIE** Echelle : 1/3



<b>EXTRACTEUR DE ROULEMENTS PAR INERTIE</b>		Echelle : 1/3		
BEP Carrosserie	Code: 51 2540 A/B	Sujet	Session 2006	
EP 2 Communication technique	Durée: 4 heures	Coef: 4	Page: DT3/5	