

CORRIGE

Ces éléments de correction n'ont qu'une valeur indicative. Ils ne peuvent en aucun cas engager la responsabilité des autorités académiques, chaque jury est souverain.

Groupement inter académique II	Session 2006	Sujet N°6C302
CAP ENTRETIEN DES ARTICLES TEXTILES EN ENTREPRISES ARTISANALES		
CORRIGE EP1 Préparation, mise en œuvre Partie écrite : Technologie		
Durée :	Coefficient : 10 pour EP1	N° de page : C 1 / 5

CORRECTION

Vous êtes réceptionniste dans un Pressing, offrant un service Haute-Qualité. Vous réceptionnez une jupe clair tachée, et fortement souillée au niveau de la ceinture.

1°) Lors du test de combustion vous obtenez les résultats suivants : (2pts)

- brûle en fondant,
- fumée noire,
- odeur de plastique,
- résidus durs et noirs.

- Quelle est le nom de cette matière ?	- polyester
- A quelle famille appartient-elle ?	- chimique synthétique

2°) Cette jupe est tachée, de quelle tache s'agit-il ? (2pts)







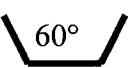
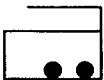
ECHANTILLON	NOM DE LA TACHE	FAMILLE
	CAFE	MAIGRE TANNIN

3°) Vous devez réaliser l'entretien de cette jupe en service « Haute Qualité ». Précisez les différentes étapes d'entretien, en décrivant votre activité dans le tableau ci-dessous. (9pts)

ETAPES	EXPLICATIONS
RECEPTION	<ul style="list-style-type: none"> - J'accueille la cliente - Je contrôle des étiquettes de composition et d'entretien - J'identifie la tache, le degré de salissure - Je marque le vêtement (choix du ticket, emplacement)
TRIAGE	- Je classe la jupe dans le lot des clairs à pré-détacher
PRE-TRAITEMENT	<ul style="list-style-type: none"> - Je pré-détache la tache de tanin avec un produit anti-tannin - Je pré-brosse
NETOYAGE A SEC	- Je choisis le programme correspondant aux articles clairs avec filtration
CONTROLE	- Je vérifie la netteté de la jupe à la sortie de la machine
POST-DETACHAGE	- J'élimine le reste de la tache si nécessaire, au pistolet à vapeur ou à froid, avec un produit anti-tanin
FINITION	- Je repasse la jupe en service haute-qualité, doublure, ceinture, haut de jupe, bas de jupe
CONTRÔLE	- Je vérifie si la qualité du repassage correspond au service « haute qualité »
STOCKAGE - LIVRAISON	- je dépose la jupe sur la penderie ou le convoyeur après l'avoir mis sur cintre

CAP ENTRETIEN DES ARTICLES TEXTILES EN ENTREPRISES ARTISANALES	Sujet N°6C302
CORRIGE EP1 Préparation, mise en œuvre Partie écrite : Technologie	Page C 2 / 5

4°) Sur les étiquettes d'entretien figurent différents symboles. Expliquez chacun d'eux.(4pts)

	Nettoyage à sec avec du perchloréthylène		Nettoyage à l'eau sans précautions particulière
	Nettoyage à sec avec des solvants pétroliers		Nettoyage à l'eau avec précaution
	Nettoyage à sec avec du perchloréthylène avec précautions – restriction pour l'action mécanique, la température, l'addition d'eau au solvant		Blanchiment uniquement avec un agent de blanchiment oxygéné non chloré
	Lavage à 60		Repassage température modéré, 150°

5°) Citer les différentes catégories de salissures que vous connaissez et donner un exemple pour chacune d'elles en complétant le tableau suivant. (6pts)

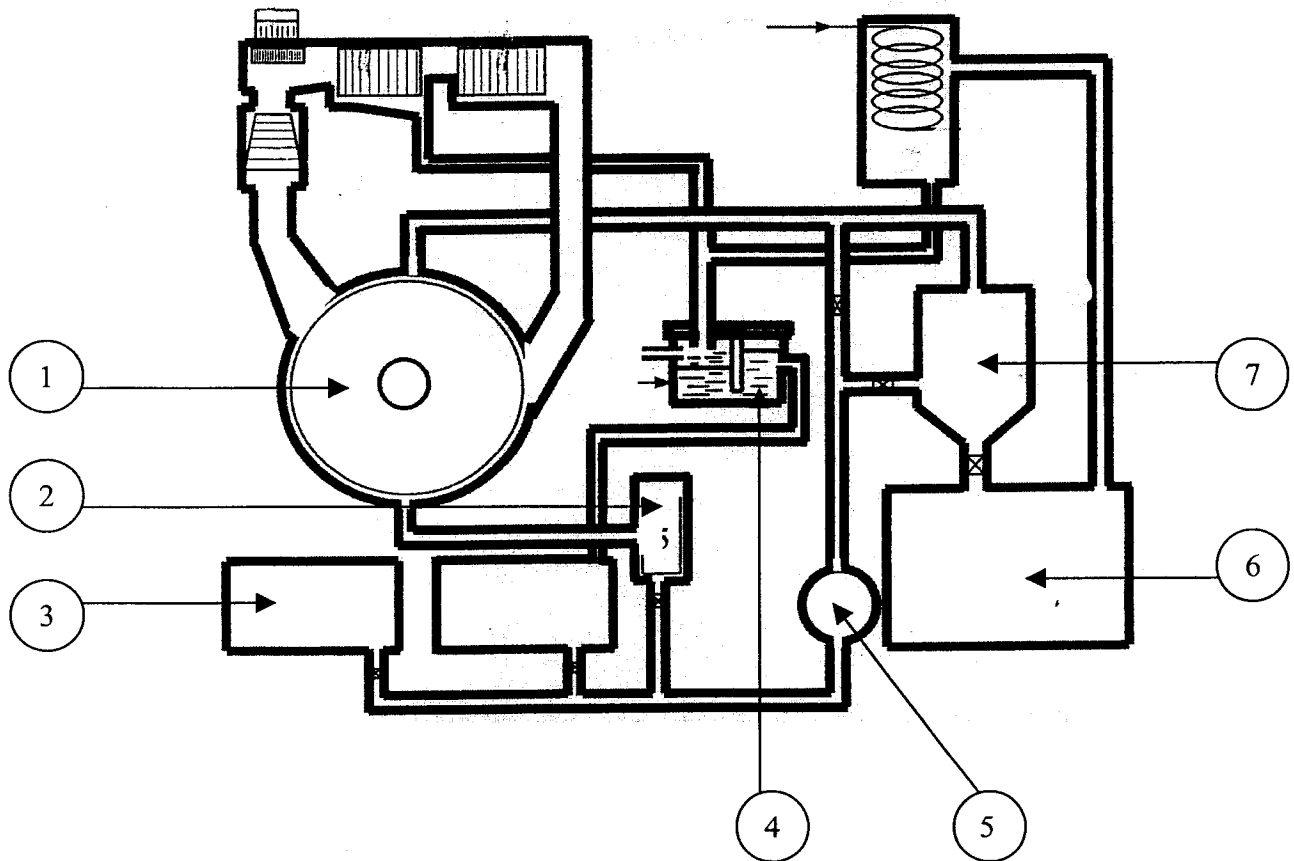
SALISSURES	EXEMPLES
PIGMENTAIRES	Suie, poussière
GRASSES	Graisse, huile d'origine animale ou végétale
MAIGRES	Fruits, légumes

6°) Voici une liste de produits de base que vous utilisez en détachage indiquez par une croix, à quelle famille chimique ils appartiennent. (6pts)

PRODUITS	SOLVANT SEC	SOLVANT MOUILLE	DECOLORANT	ACIDE	BASE	DETERGENT
PERCLHORETHYLENE	X					
SAVON DE MARSEILLE						X
EAU DE JAVEL			X			
EAU		X				
AMMONIAQUE					X	
ACIDE ACETIQUE				X		

7°) A partir de la machine de nettoyage à sec et de la nomenclature, vous devez :

- désigner chaque élément numéroté et indiquer la fonction des éléments 1, 3, 4, 5 et 6 (6 pts).
- tracez en rouge le circuit du solvant sans pré-nettoyage (2 pts) et en bleu le circuit solvant avec pré-nettoyage (2 pts)



NUMERO	DESIGNATION	FONCTION
1	TAMBOUR	Reçoit les articles à nettoyer
2	FILTRE A EPINGLES	
3	RESERVOIR PERCHLORETHYLENE USAGE	Sert au nettoyage
4	SEPARATEUR	Sépare l'eau et le solvant lors du séchage et de la distillation
5	POMPE	Distribue le solvant dans les différents organes de la machine
6	DISTILLATEUR	Régénère le solvant sale
7	FILTRE A SOLVANT	

CAP ENTRETIEN DES ARTICLES TEXTILES EN ENTREPRISES ARTISANALES	Sujet N°6C302
CORRIGE EP1 Préparation, mise en œuvre Partie écrite : Technologie	Page C 4 / 5

8°) Dans le tableau suivant :

- citer les différents filtres existants sur la machine nettoyage à sec,
- indiquer sur quel circuit se trouve chacun des filtres,
- donner le rôle de chaque filtre.

FILTRES	CIRCUIT	ROLE
FILTRE A EPINGLES	SUR LE CIRCUIT DE PRE-NETTOYAGE ET DE NETTOYAGE	Protège la pompe en recueillant les petits objets (épingles, tickets, grosses particules de poussières)
FILTRE A SOLVANT	SUR LE CIRCUIT DE NETTOYAGE	Filtre le solvant pendant le nettoyage (retient les salissures grasses et pigmentaires)
FILTRE A PELUCHES	SUR LE CIRCUIT DE SECHAGE	Retient les peluches et les débris de fibres textiles

9°) En nettoyage à sec, quel est le rôle du renforceur ? (3pts)

Le renforceur possède grâce à sa composition, un pouvoir mouillant et un pouvoir détergent. Il supprime les liaisons existantes entre les particules de salissures qui se séparent les unes des autres et se décrochent, se décollent du support textile. Il favorise donc un meilleur enlèvement des salissures.

10°) Vous devez détacher uniquement la tache de café sur la jupe en polyester, quels produits allez vous employer ? (mettre une croix dans les cases correspondantes) (3pts)

FAMILLES	NOM DES PRODUITS	×
PRODUITS INDUSTRIELS	ANTI-TANIN	×
	ANTI-ALBUMINE	
	ANTI-POLYMERE	
PRODUITS CLASSIQUES	DETERGENT	×
	AMMONIAQUE	
	ACIDE ACETIQUE	×
	EAU OXYGENEE	× (si tissu blanc)

CAP ENTRETIEN DES ARTICLES TEXTILES EN ENTREPRISES ARTISANALES	Sujet N°6C302
CORRIGE EP1 Préparation, mise en œuvre Partie écrite : Technologie	Page C 5 / 5

11°) SECURITE – PREVENTION :

A - Vous nettoyez le distillateur de la machine de nettoyage à sec. (3pts)

a) Quels équipements professionnels individuels allez-vous préparer afin de préserver votre santé ?
Prendre un masque, des gants pour limiter la respiration des vapeurs du distillateur encore toxiques,

b) Qu'envisagez – vous pour le recyclage des boues ?
Stocker les boues dans un bidon hermétique, récupéré par un organisme agréé par la profession, qui délivre un justificatif ou un récépissé.

B - Lors du fonctionnement de la machine de nettoyage à sec, vous constatez une forte odeur de perchloréthylène. Citez trois causes susceptibles d'être responsables de ces émanations de solvant. (3pts)

- maintenance non effectuée régulièrement,
- filtre à peluches saturé ou encombré, non nettoyé,
- mauvais entretien du séparateur,
- batterie de chauffe non entretenue,
- pompe à chaleur (manque de gaz)
- réservoir ou distillateur ou condenseur percés