

CORRIGE

Ces éléments de correction n'ont qu'une valeur indicative. Ils ne peuvent en aucun cas engager la responsabilité des autorités académiques, chaque jury est souverain.

Session 2006

Code : 50.33106

EP2-2 : CONNAISSANCES
BIOMEDICALES

CORRIGÉE

Documents remis au candidat :

Documents de travail : feuilles numérotées de 1/3 à 3/3

Ces documents sont à rendre impérativement, même s'ils n'ont pas été complétés par le candidat feuilles de 1/3 à 3/3

Le dessin ci-dessous montre la position anatomique et les différents plans et axes du corps humain.



Nommez et décrivez la position, les plans, les axes. (rédigez vos réponses)

➤ **Position anatomique :**

Sujet debout, droit, de face.

Pieds légèrement écartés. (parallèle est aussi accepté)

Membres thoraciques le long du corps légèrement écartés.

Mains ouvertes, pouces vers l'extérieur, ou encore, paume regardant vers l'avant.

➤ **Les différents plans :**

Plan frontal, plan séparant deux parties : antérieure et postérieure ou avant et arrière, ventrale et dorsale.

Plan sagittal, plan séparant deux parties : droite et gauche, notion de latéralité.

Plan transversal, plan séparant le haut du bas, inférieur et supérieur. Céphalique ou caudal.

➤ **Les différents axes :**

Portent le même noms que les plans. Axe frontal ou longitudinal, sagittal, transversal ou horizontal.

Session 2006		code : 50.33106	Page : 1/3
EXAMEN :	CERTIFICAT D'APTITUDE PROFESSIONNELLE		Durée :
SPECIALITE :	C.A.P ORTHOPROTHESISTE		Coef :
EPREUVE :	E.P.2-2	CONNAISSANCES BIOMEDICALES	

Les mouvements du corps humain s'établissent selon des plans et des axes.

Les principaux mouvements sont : la flexion et l'extension, l'abduction et l'adduction, la pronation et supination.

1) Expliquez les mouvements de flexion et d'extension du genou et de la cheville.

➤ Genou :

Quand le genou fléchit le segment de jambe se rapproche du segment cuisse : c'est la flexion.

C'est l'inverse pour l'extension; les segments s'éloignent.

Les mouvements s'observent de profil (plan sagittal)

➤ Cheville :

La cheville permet la flexion plantaire ou l'extension et la flexion dorsale ou flexion

Le segment pied s'éloigne de la jambe : c'est l'extension ; il se rapproche : c'est la flexion.

2) Expliquez les mouvements d'abduction et d'adduction du membre inférieur.

➤ Abduction :

Tous mouvements qui éloignent les membres de l'axe médian du corps dans le plan frontal sont appelés Mouvements d'abduction.

➤ Adduction :

Tous mouvements qui rapprochent les membres de l'axe médian du corps dans le plan frontal sont appelés Mouvements d'adduction.

3) Expliquer les mouvements de pronation et de supination de la main.

➤ Pronation :

Le terme signifie "couché sur le ventre".

Dans un mouvement de pronation la paume de la main regarde donc vers le bas.

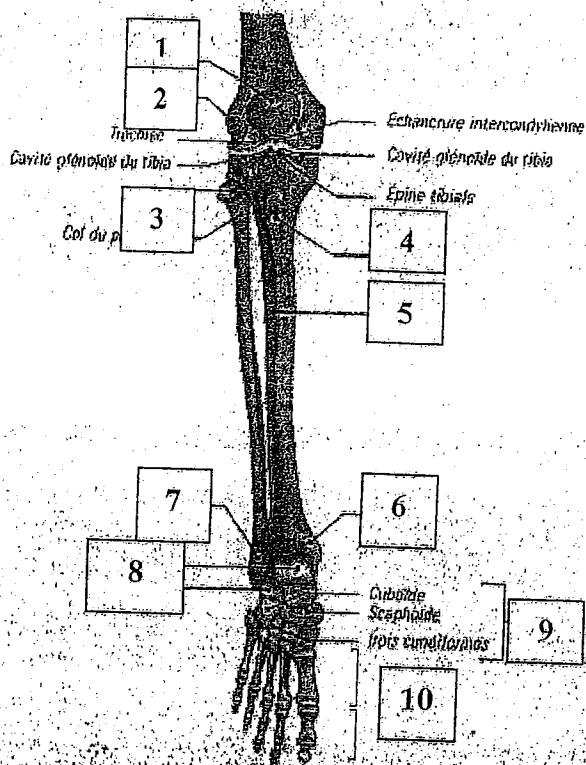
Les os de l'avant-bras se chevauchent. Le radius passe sur l'ulna.

➤ Supination :

C'est le mouvement contraire à la pronation.

	Session 2006	code : 50.33106	Page : 2/3
EXAMEN :	CERTIFICAT D'APTITUDE PROFESSIONNELLE		Durée :
SPECIALITE :	C.A.P ORTHOPROTHESISTE		Coef :
EPREUVE :	E.P.2-2	CONNAISSANCES BIOMEDICALES	

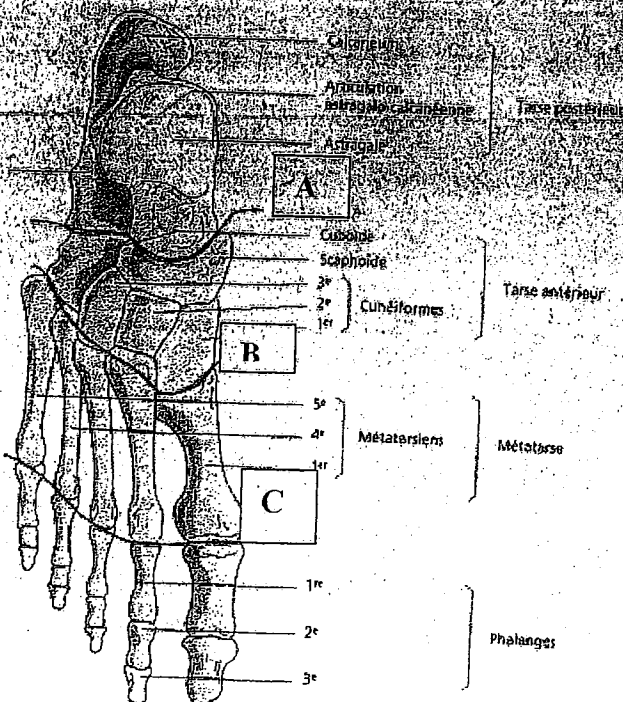
Remplir la bonne case avec les termes suivants : arête tibiale, tête de la fibula , malléole externe, métatarse et phalanges, patella, malléole interne, tarse antérieur, condyle externe, tubérosité antérieure, tars postérieur.



1	Rotule ou patella
2	Condyle externe
3	Tête de la fibula (péroné)
4	Tubérosité antérieure
5	Arête tibiale
6	Malléole interne (tibiale)
7	Malléole externe (fibulaire)
8	Tarse postérieur
9	Tarse antérieur
10	Métatarse phalanges

IV. Nommez les articulations A, B, C dans le tableau de droite.

6pts



A	CHOPART
B	LISFRANC
C	METATARSO-PHALANGIENNE

TOTAL /40