

Session : 2006

Code : 50.33106

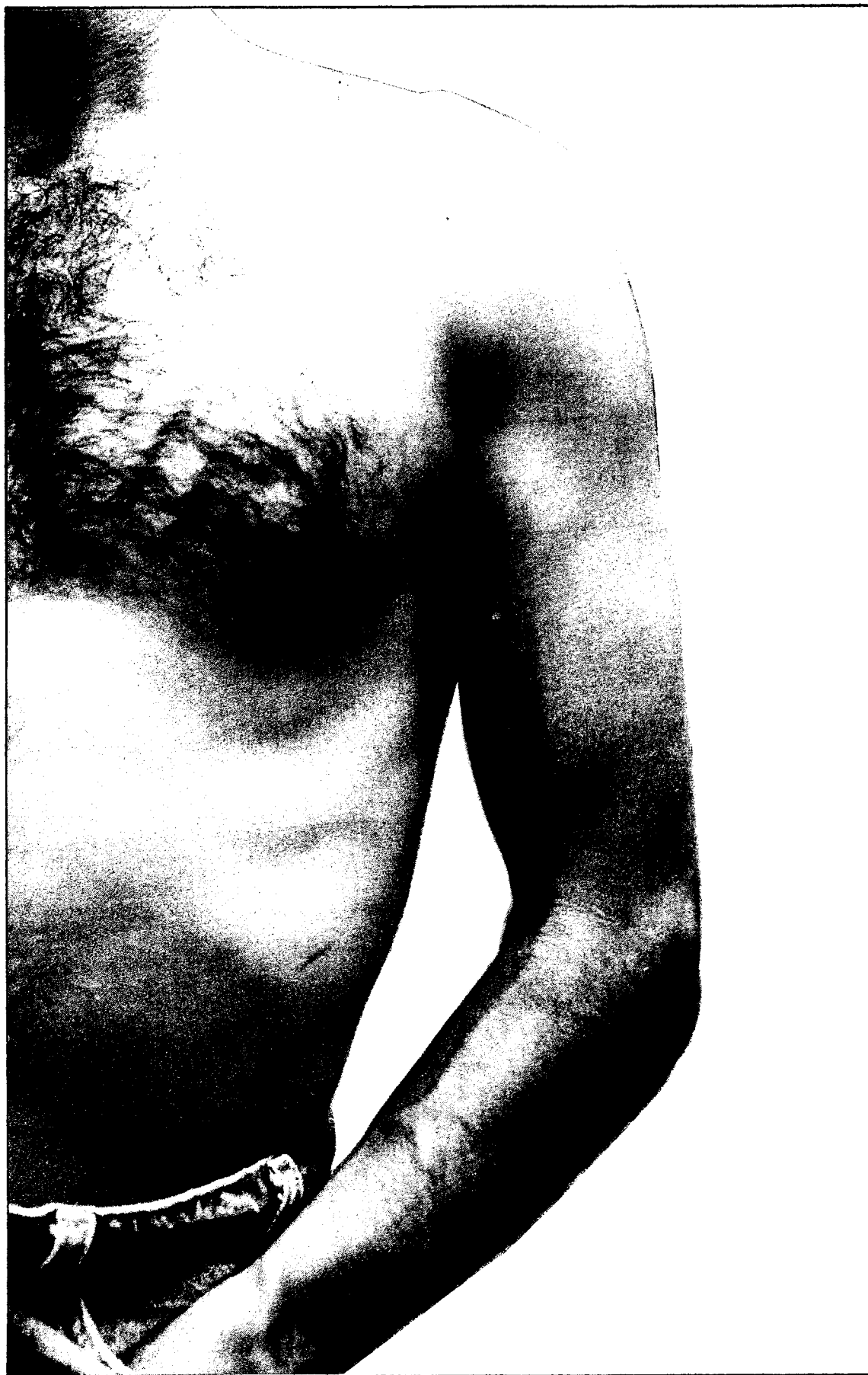
EP 2.4 : RÉALISER UNE RECHERCHE GRAPHIQUE ESTHÉTIQUE

Documents remis au candidat :

Un dossier technique : Feuilles numérotées de 1/3 E à 3/3 E

Document de travail : Feuille CANSON A4 numérotée 2/3 E

Ces documents sont à rendre impérativement, même s'ils n'ont pas été complétés par le candidat 3 feuilles ; 1/3 E , 2/3 E , 3/3 E .



Session 2006

Code :

Page : 1/3 E

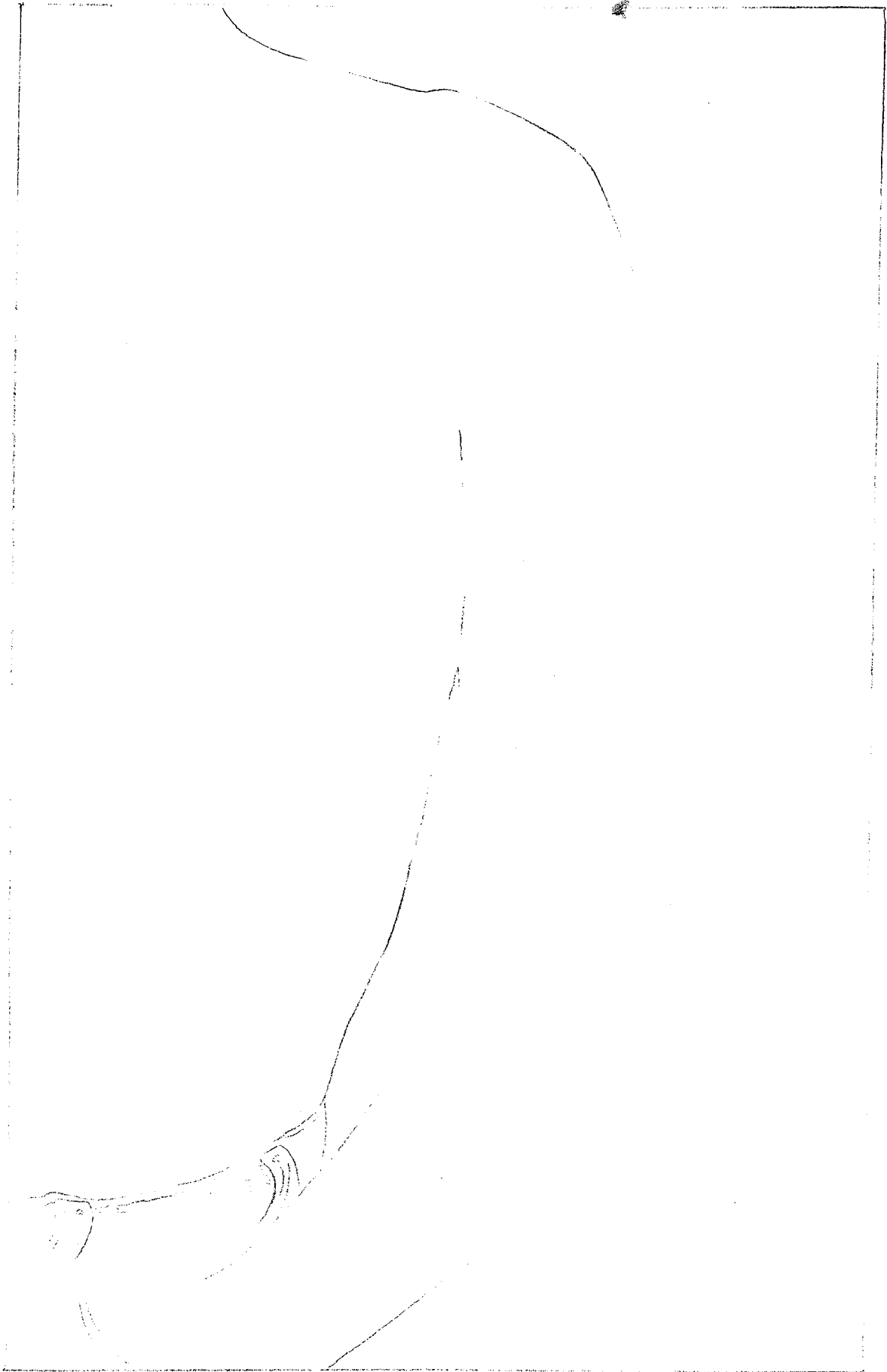
Examen : CERTIFICAT D'APTITUDE PROFESSIONNELLE

Durée :

Spécialité : C.A.P. ORTHO-PROTHESISTE

Epreuve : EP2/4 Recherche graphique - Esthétique

Coef. :



Session 2006	Code :	Page : 2 / 3 E
Examen : CERTIFICAT D'APTITUDE PROFESSIONNELLE		Durée :
Spécialité : C.A.P. ORTHO-PROTHESISTE		Coef. :
Epreuve : EP2/ 4 Recherche graphique - Esthétique		

L'activité sportive favorise le développement du corps humain. Elle permet d'avoir un corps svelte et en pleine forme, mais parfois des accidents peuvent arriver pendant la pratique d'un sport et nécessiter le port d'une orthèse.

On vous demande de compléter le dessin du bras (page 2/3) en prenant pour référence le document page 1/3, ceci en respectant :

1°) la forme du bras.

2°) le dessin et le volume des muscles ombres et lumières.

Traduction au crayon noir.

Barème de notation : Dessin du bras : 5 points
Traduction des muscles en volume : 5 points

Session 2006	Code :	Page : 3/3 E
Examen : CERTIFICAT D'APTITUDE PROFESSIONNELLE		Durée :
Spécialité : C.A.P. ORTHO-PROTHESISTE		
Epreuve : EP2 E Recherche graphique - Esthétique		Coef. :