

CAP. STAFFEUR ORNEMANISTE

EP. 1 RÉALISATION ET ARTS APPLIQUÉS

RÉALISATION

BARÈME	NOTE INTERMÉDIAIRE	COEF	NOTES
MISE EN ŒUVRE : A – FABRICATION B – POSE	/ 170		
HISTOIRE DE L'ART ET ARTS APPLIQUÉS	/ 70		
NOTE GLOBALE		/ 12	/ 240

C.A.P. : STAFFEUR ORNEMANISTE	Code : 5023311	Coéf : 12 (avec l'écrit)	Durée : 20 h.
Epreuve : EP 1. REALISATION.	SUJET	SESSION JUIN 2006	Page 1 / 5

CAP STAFFEUR ORNEMANISTE

RÉALISATION ET MISE EN OEUVRE

DESCRIPTIF:

ON VISE :

LA RÉALISATION D'UN FENESTRAGE

ON DONNE :

La vue de face, vue de gauche.

Les détails des moulures 1; 2 (échelle 1)

ON DEMANDE :

- A – LA FABRICATION

- 1– La moulure 1 sera réalisée dans un moule assemblé
- 2– La moulure 1 devra être staffée
- 3 – La face brute du staff sera dotée de striures ou d'un mouchetis
- 4 – Les extrémités de la moulure 1 se termineront avec des retours d'angles
- 5 – La moulures 2 sera traînée

- B – LA POSE

1– L'implantation :

- elle se réalise à partir du trait de niveau à 40 cm du sol
(celui-ci reste apparent pour la correction)

2 – Les scellements:

- la moulure 1 devra être scellée et collée au mur
- la moulure 2 sera collée

3 – Les raccords / Finition :

- Les noirs
- Les profils des moulures
- la finition complète de l'ouvrage

ON EXIGE :

- ▶ Le nettoyage est à la charge du candidat (atelier; cabine)
- ▶ Les zincs seront numérotés avant enchâssement et désossés après l'épreuve terminée
- ▶ Toutes traces de pose: règle, calage, coulures de plâtre, papillonsdevront disparaître pour la correction

Examens : CAP STAFFEUR ORNEMANISTE	CODE 5023311	DOSSIER RÉALISATION	SESSION JUN 2006
Épreuve : EP1	20 Heures	Coef 12	Page 2/5

	CRITÈRE D'ÉVALUATION	BAREME	
CALIBRE	La précision des tracés a plus ou moins 1mm 5pts en moins par 1mm supplémentaire 0pts si les tracés ont 3 mm en plus ou en moins Finition parfaite	MOULURE 1	/25pts
		MOULURE 2	/15pts
SOUS -TOTAL		/40	
LE STAFF	1er imprimé = 4mm 2ème imprimé +armature =14 mm Face sans cavités, sans filasse apparente, sans bulles Face dotée d'un mouchetis ou de striures	MOULURE 1	/10pts
		SOUS -TOTAL /10	
TRAINAGE	MOULE ET MOULURES Aucune bavure apparente Aspect des arêtes sans défaut et d'une rectitude parfaite Le plâtre est gâché correctement (dureté)	SOUS -TOTAL /30	
COTES	La précision des dimensions a plus ou moins 2 mm 1pts en moins par mm supplémentaire 0pts si les dimensions ont 5mm en plus ou en moins	H=201cm	/5pts
		L=110cm	/5pts
		39,cm	/10pts
		100 cm	/5pts
		40cm	/5pts
SOUS -TOTAL		/30	
NIVEAU APLOMBS	La précision des niveaux et des aplombs a plus ou moins 2 mm 1pts en moins par mm supplémentaire 0pts si les niveaux ont 5mm en plus ou en moins	aplomb	/10pts
		niveaux	/5pts
SOUS -TOTAL		/15	
SCELLEMENT	Polochons tous les 30cm Pas de filasse apparente 2cm de diamètre minimum	SOUS -TOTAL /10	

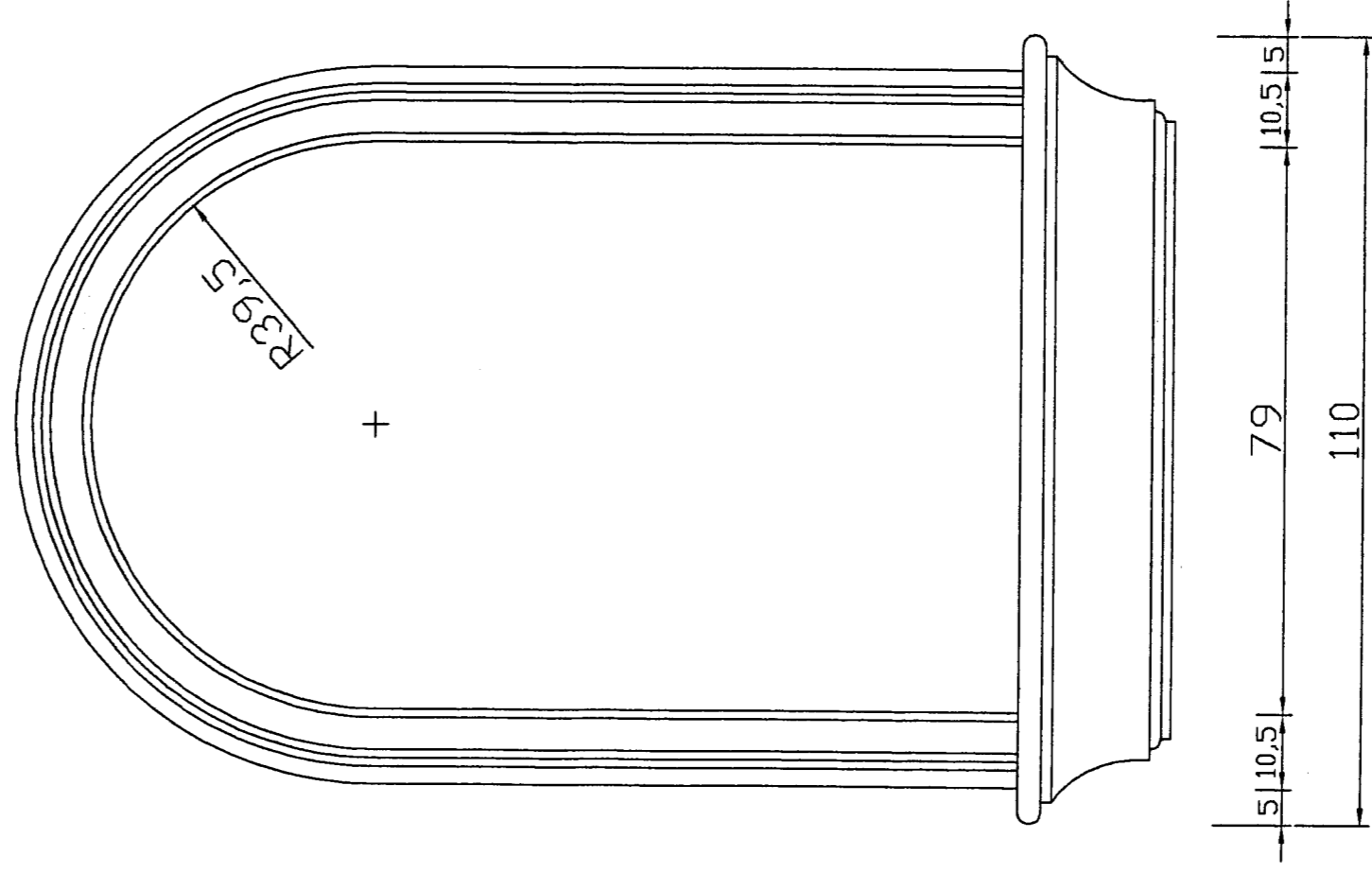
CONCEPTION DU MOULE	Les moules devront être conforme aux exigences	SOUS -TOTAL /25	
VUE D'ENSEMBLE FINITION	Aucune bavure apparente Aspect des arêtes sans défaut et d'une rectitude parfaite Aspect général lisse sans matériel de calage apparent Dégauçage et alignement	lissage des profils	/10pts
		finition des arêtes	/10pts
		rectitudes des arêtes	/10pts
		aspect général	/10pts
SOUS -TOTAL		/40	

CAPACITÉS ÉVALUÉS A TRAVERS	PTS
CALIBRE	/ 40
STAFF	/ 10
TRAINAGE MOULURE ET MOULE	/ 30
COTES	/ 30
NIVEAU – APLOMBS	/ 15
SCELLEMENT	/ 10
CONCEPTION	/ 25
VUE D'ENSEMBLE – ALIGNEMENT – FINITION	/ 40
TOTAL	/ 170

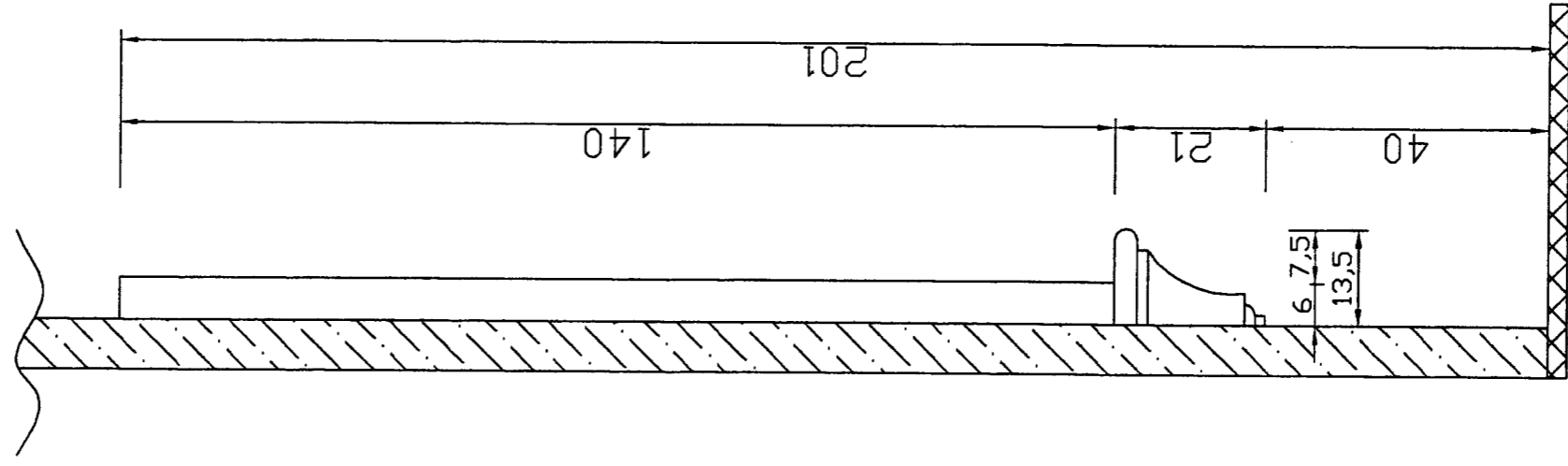
Examens : CAP STAFFEUR ORNEMANISTE	CODE 5023311	DOSSIER	SESSION JUN 2006
Épreuve : EP1	20 Heures	Coef 12	Page 3/5

CAP STAFFEUR ORNEMANISTE
REALISATION ET MISE EN OEUVRE

VUE DE FACE



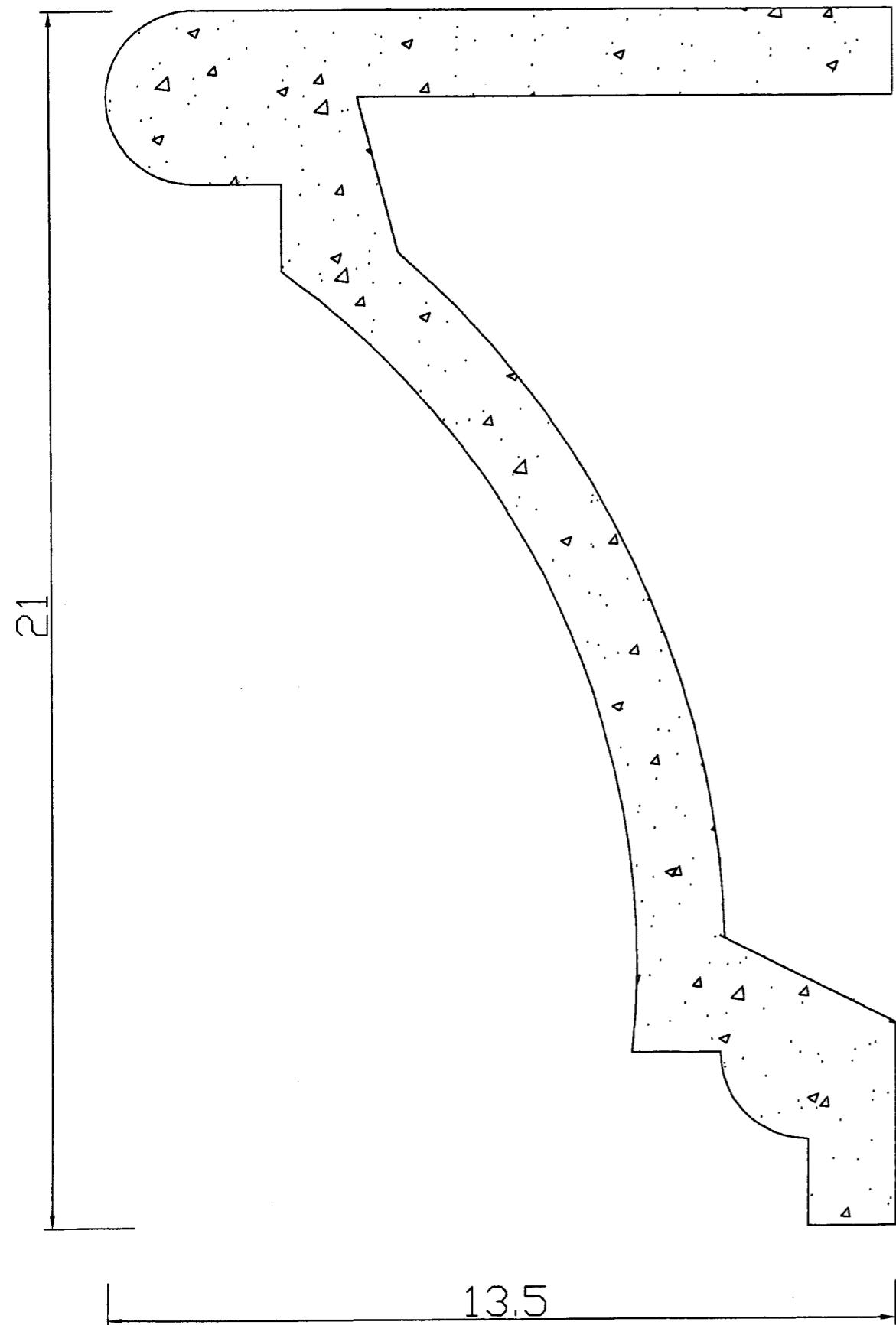
VUE DE GAUCHE



Ech : 1/10

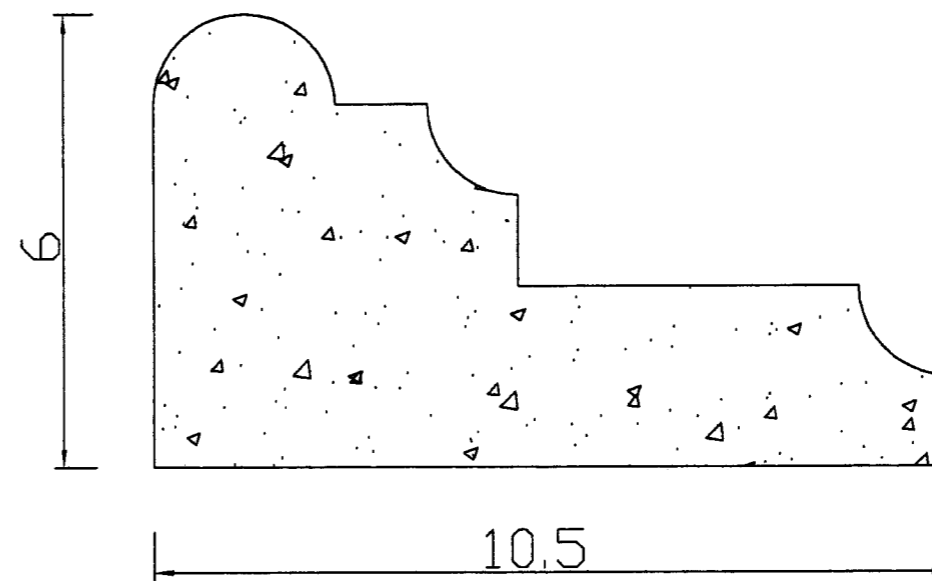
Examens : CAP STAFFEUR ORNEMANISTE	CODE 5023311	DOSSIER RÉALISATION	SESSION JUN 2006
Épreuve : EP1	20 Heures	Coef 12	Page 4/5

DETAIL DE LA MOULURE 1 éch 1



CAP STAFFEUR ORNEMANISTE
REALISATION ET MISE EN OEUVRE

DETAIL MOULURE 2 éch 1



Examens : CAP STAFFEUR ORNEMANISTE Épreuve : EP1	CODE 5023311	DOSSIER RÉALISATION Coef 12	SESSION JUN 2006 Page 5/5
	20 Heures		