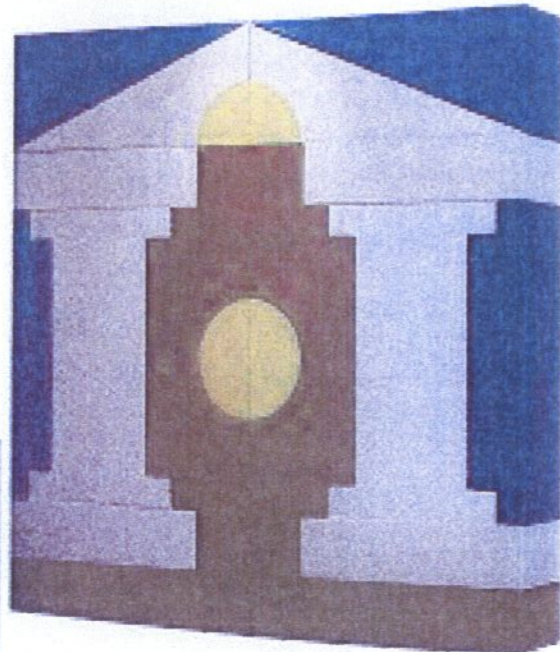


"Baby-Ionia" 1973
jeu d'éveil éducatif



Studio 65 est un collectif d'architectes fondé en Italie par Francesco De Bartolomia au début des années 70.

L'exploitation expérimentale de matériaux nouveaux tels que la mousse de polyuréthane expansée moulée a permis de réaliser des objets basés sur le détournement de la fonction, en empruntant les principes formels hérités de la culture historique et archéologique.

1 Précisez sous chaque photo, de quel style antique il s'agit.

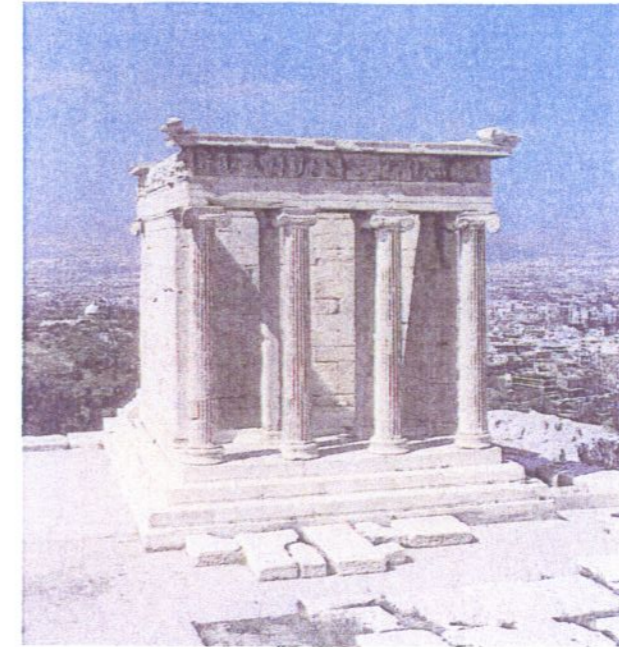
2 Relevez au moins trois différences qui permettent d'identifier ces deux styles.

A -

-

B -

-



A



B

Certificat d'aptitude professionnelle de Staffeur Ornemaniste

Session :
JUN 2006

Dure: 4 Heures

Coefficient: 12

Sujet: STAND

Epreuve: Histoire de l'art et Arts Appliqués

Page 1/5

Les images présentées illustrent le **détournement**
de la fonction de l'objet.

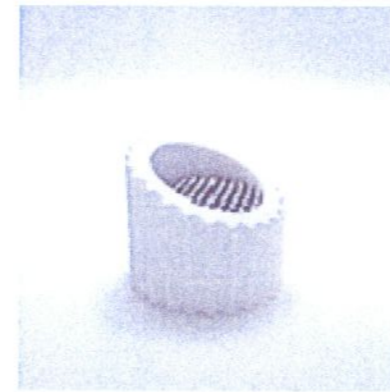
3 En vous aidant du tableau ci-dessous, retrouvez la fonction de chaque objet. Puis précisez, dans « Forme et aspect », la partie de la colonne et le style antique qui ont été réutilisés.



"Capitello" 1972
Chaise molle en
mousse de
polyuréthane



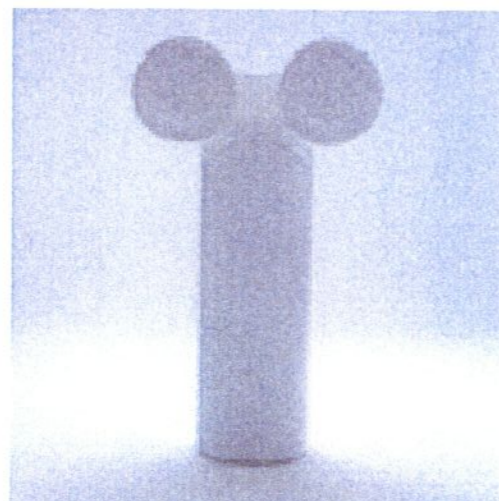
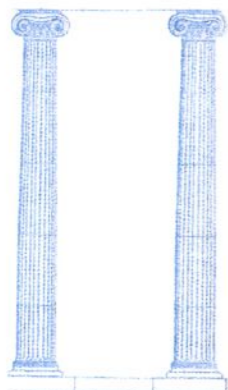
"Chicciola" 1972
Sofa



"Attica" 1972
petite chaise



"Attica" 1972
petite table



"Colona" 1971
colonne décorative

Nom de l'objet	Fonction	Forme et aspect
Capitello		
Chicciola		
Attica	s'asseoir, s'adosser, se mettre à table	fût de la colonne cannelée, tronquée, tronçonnée, évidée / ajout d'un matériau différent (coussin) / 2 matières / 2 couleurs / différence de hauteur
Colona		

Certificat d'aptitude professionnelle de Staffeur Ornemaniste

Session :
JUN 2006

Durée: 4 Heures

Coefficient: 12

Sujet: STAND

Epreuve: Histoire de l'art et Arts Appliqués

Page 2/5

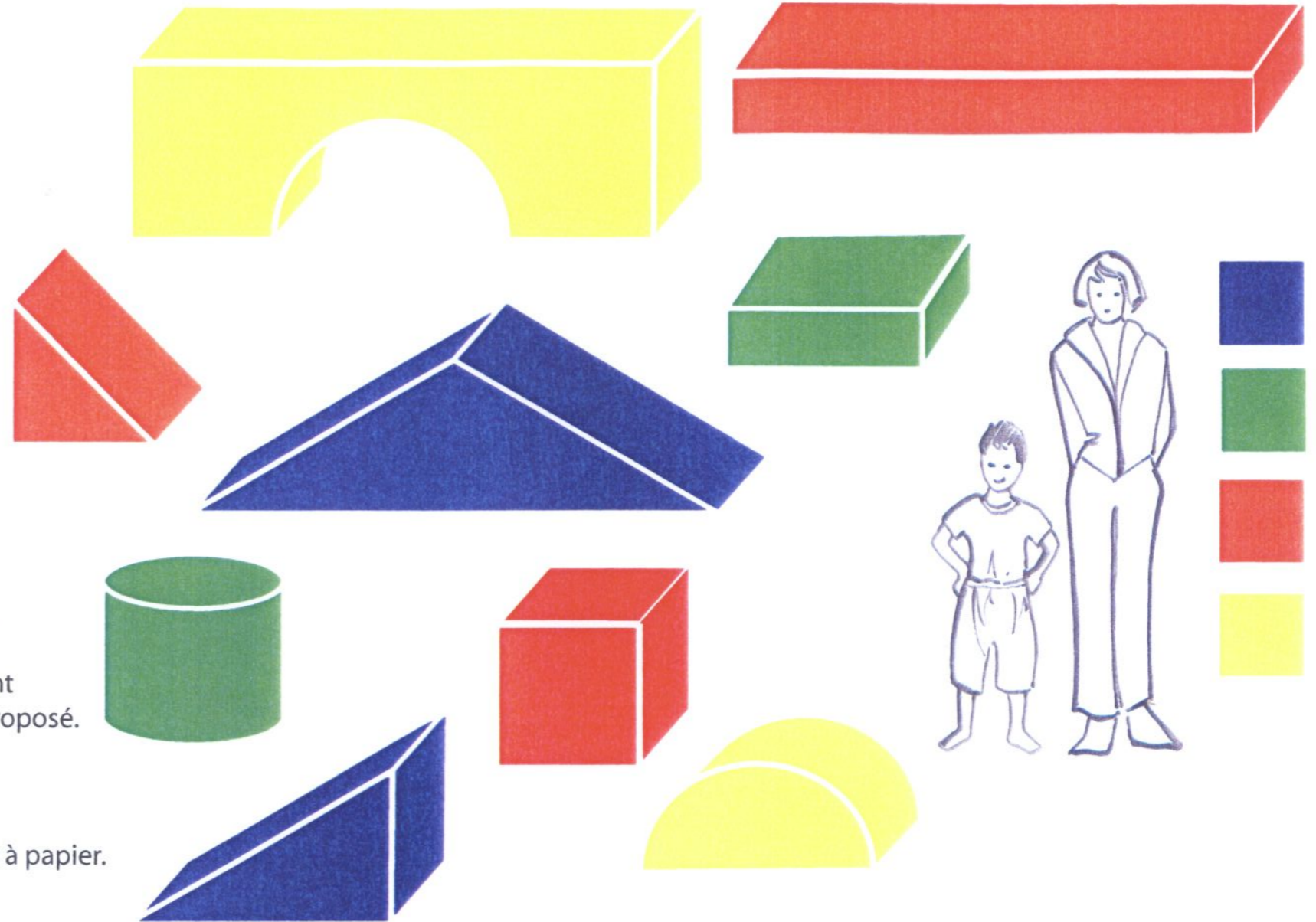
Dans le cadre du salon International des

Jeux Educatifs

qui aura lieu à Rome, une grande marque spécialisée dans le jouet en bois fait appel à vous pour la conception de son stand. A l'occasion de cet évènement, elle souhaite particulièrement valoriser son produit "vedette", et le mettre en situation sur le thème de l'Architecture Antique.

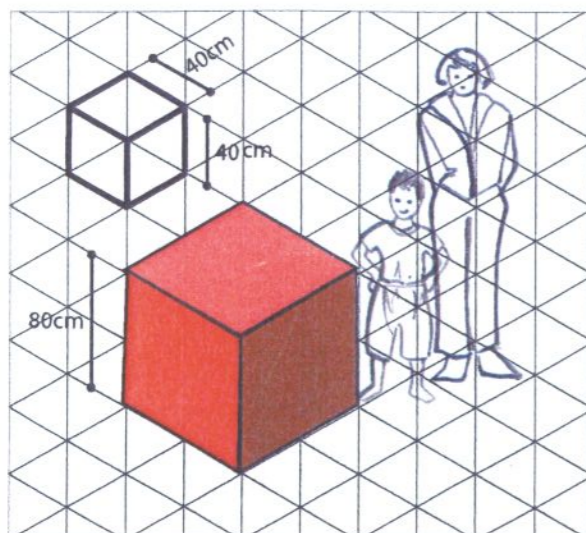
La surface totale du stand faisant 100 M², on vous demande de concevoir l'agencement de cet espace en combinant les différents modules inspirés directement du jeu. Cet aménagement devra tenir compte des contraintes suivantes:

- Permettre aux visiteurs de déambuler librement dans le stand. Pour cela, vous devez organiser un chemin de circulation reliant un espace pour adultes à un espace pour enfants.
 - L'espace adultes doit permettre de s'asseoir autour d'une table.
 - L'espace enfants est destiné au jeu, et doit permettre de glisser, grimper, passer dessus, passer dessous...
- Utiliser uniquement les modules présentés en exemple, en respectant leur échelle. Appliquer librement les 4 couleurs à partir du nuancier proposé.

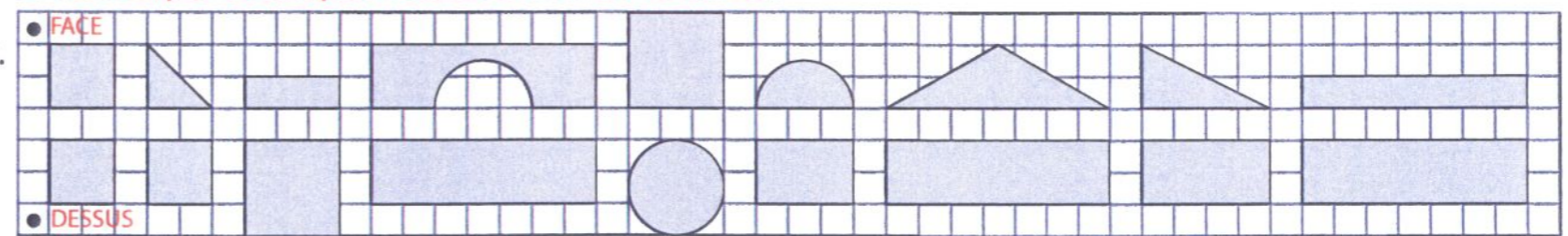


Les étapes de travail:

- 1- Sur la surface donnée page 5/5, tracez votre agencement au crayon à papier. Vous pouvez utiliser la page de brouillon 4/5.
- 2- Repassez au feutre noir fin votre version définitive.
- 3- Installez la couleur au crayons de couleur, en mettant en évidence les ombres propres par des nuances plus ou moins foncées. Appliquez cette mise en couleur sur au minimum 1/3 de votre projet d'agencement.



Ci-dessous, plan de chaque modules en nombre de carreaux



CRITERES D'EVALUATION

Question d'Histoire de l'Art

Respect du cahier des charges

- Pertinence du chemin de circulation.
- Diversité des possibilités de jeu.
- Respect des proportions et des couleurs.
- Qualité et soin de la traduction volume.

Certificat d'aptitude professionnelle de Staffeur Ornemaniste

Session :
JUN 2006

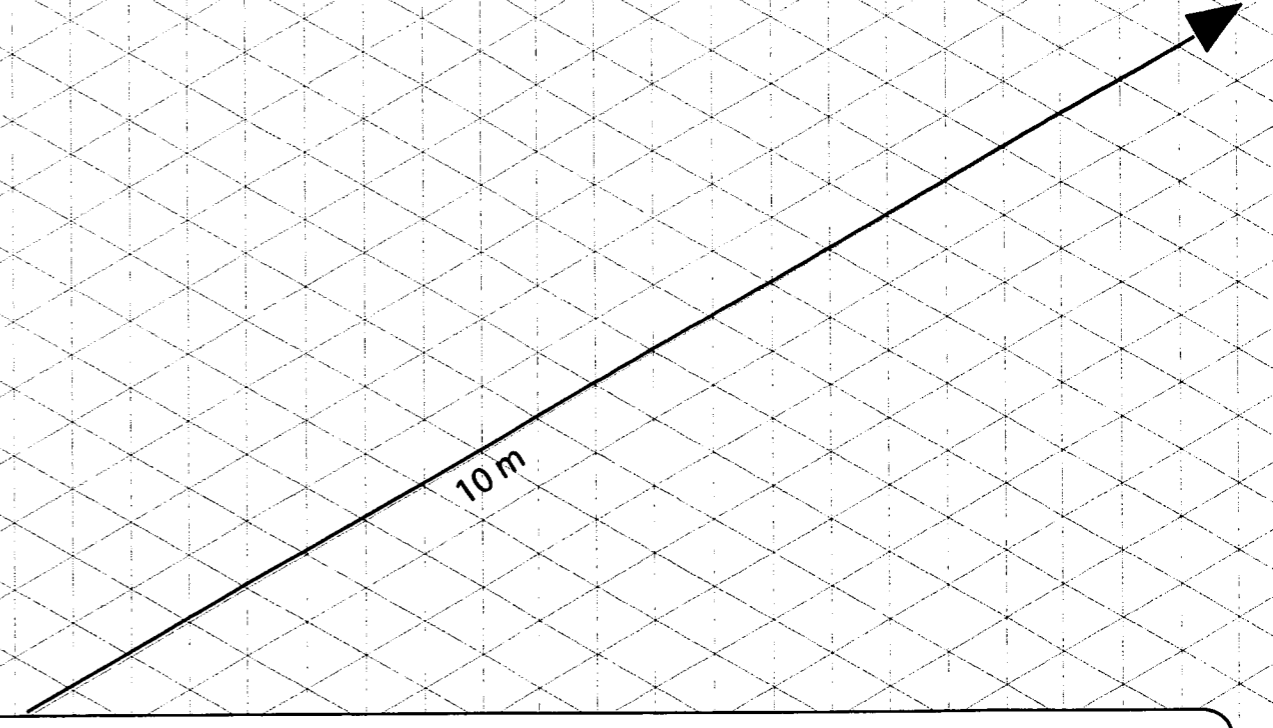
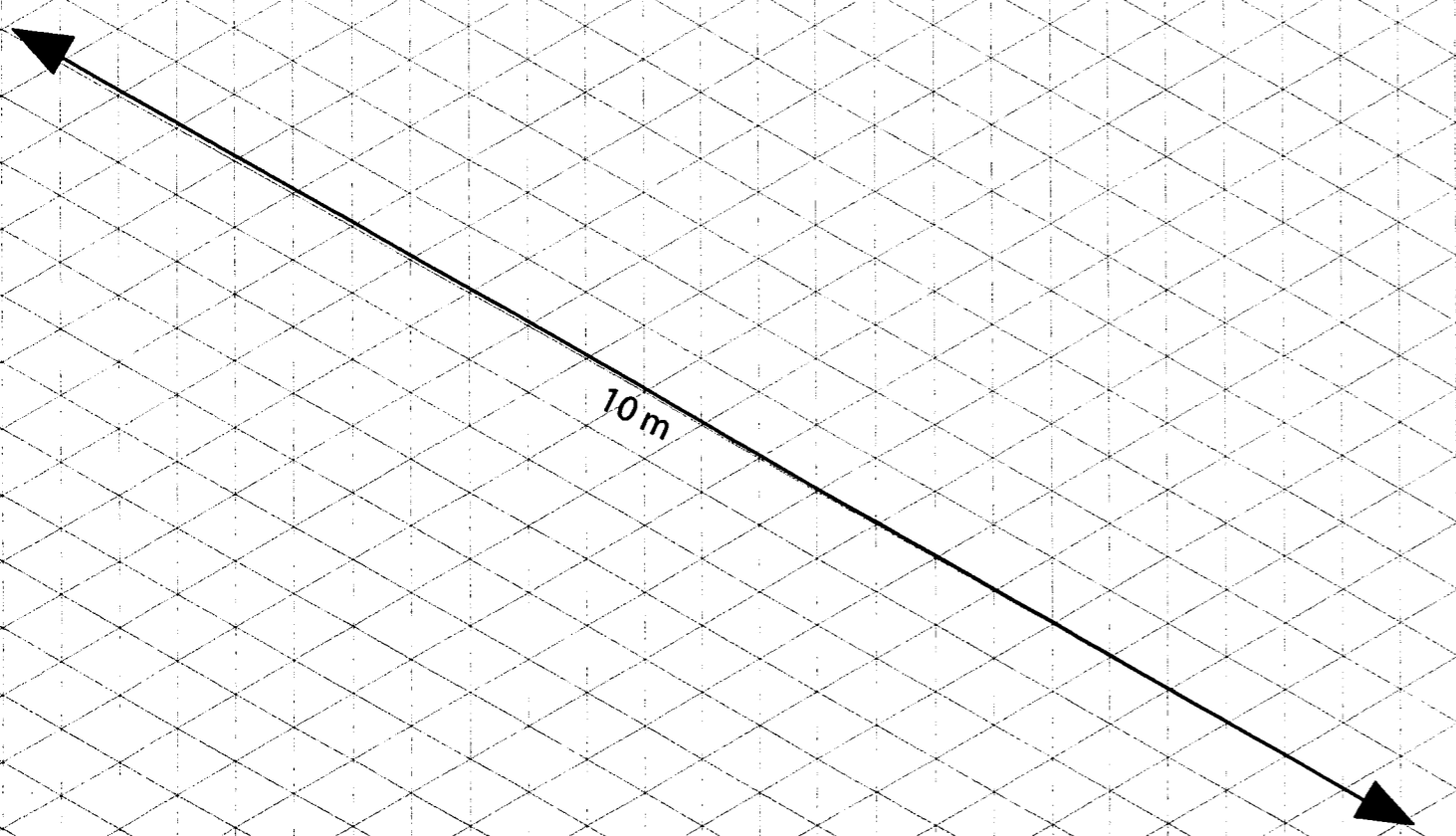
Durée: 4 Heures

Coefficient: 12

Sujet: STAND

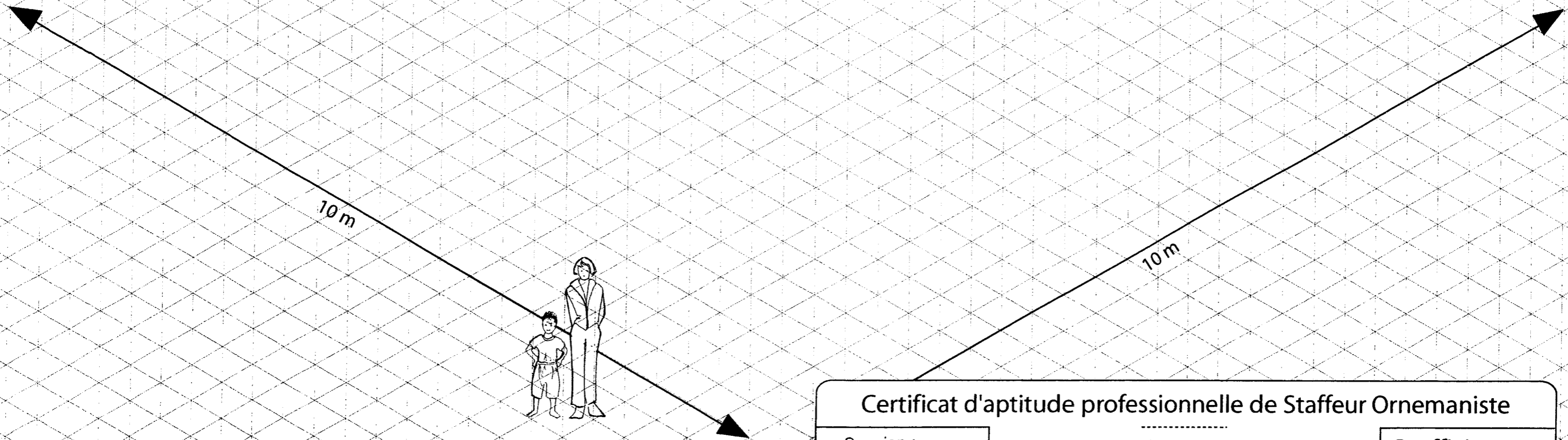
Epreuve: Histoire de l'art et Arts Appliqués

Page 3/5



PAGE DE BROUILLON A NE PAS REMETTRE

Certificat d'aptitude professionnelle de Staffeur Ornemaniste		
Session : JUN 2006	Durée: 4 Heures	Coefficient: 12
Sujet: STAND	Epreuve: Histoire de l'art et Arts Appliqués	Page 4/5



Certificat d'aptitude professionnelle de Staffeur Ornemaniste

Session :
JUN 2006

Durée: 4 Heures

Coefficient: 12

Sujet: STAND

Epreuve: Histoire de l'art et Arts Appliqués

Page 5/5