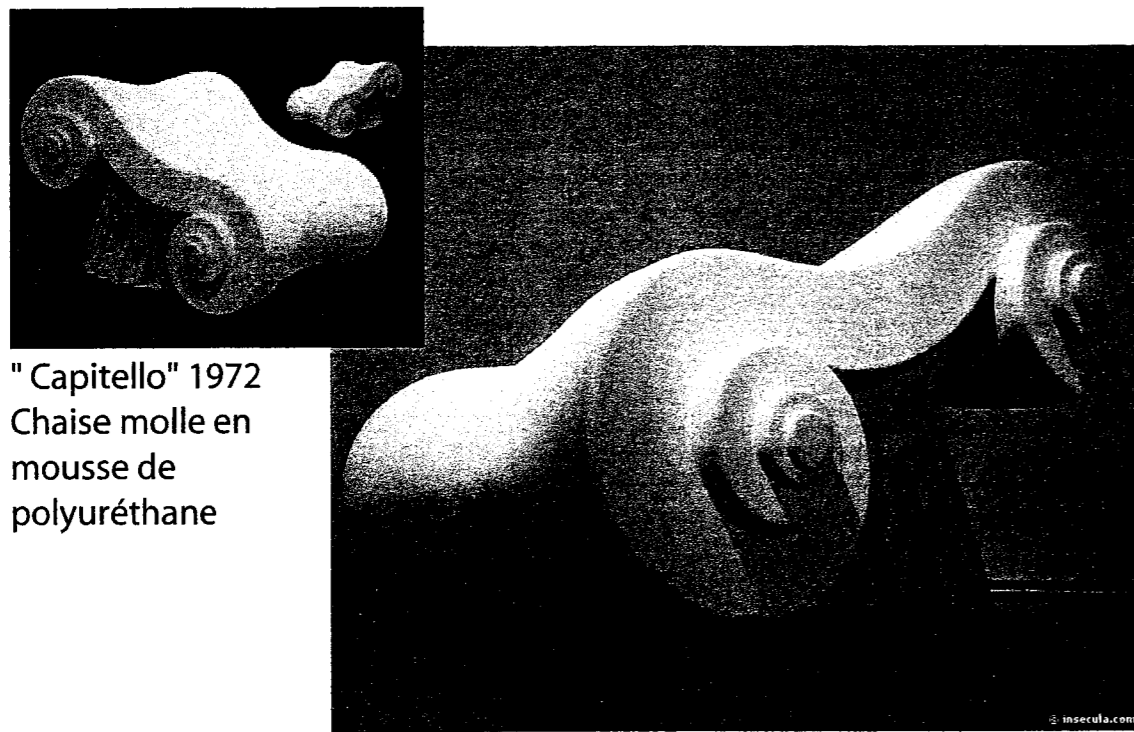


# CORRIGE

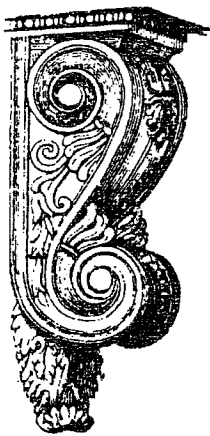
**Ces éléments de correction n'ont qu'une valeur indicative. Ils ne peuvent en aucun cas engager la responsabilité des autorités académiques, chaque jury est souverain.**

Les images présentées illustrent le **détournement**  
de la fonction de l'objet.

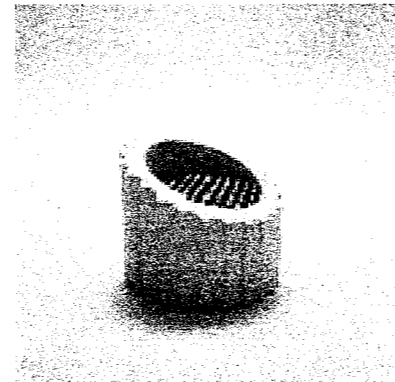
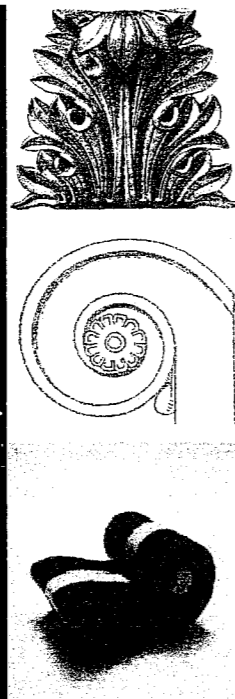
3 En vous aidant du tableau ci-dessous, retrouvez la fonction de chaque objet. Puis précisez, dans « Forme et aspect », la partie de la colonne et le style antique qui ont été réutilisés.



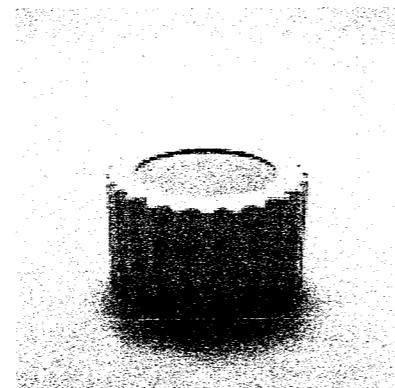
"Capitello" 1972  
Chaise molle en  
mousse de  
polyuréthane



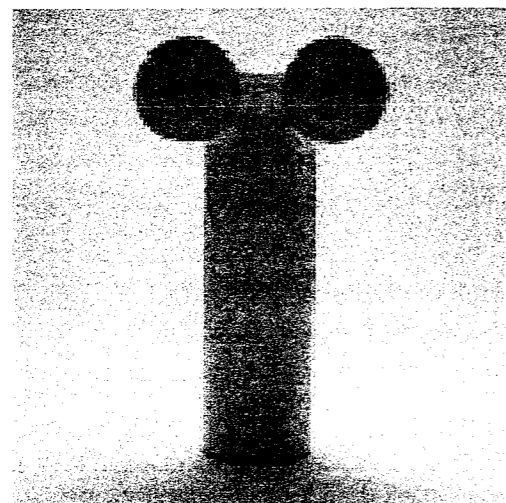
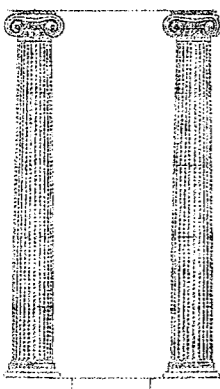
"Chicciola" 1972  
Sofa



"Attica" 1972  
petite chaise



"Attica" 1972  
petite table



"Colona"1971  
colonne décorative

Nom de l'objet	Fonction	Forme et aspect
Capitello	s'asseoir, s'allonger	chapiteau ionique incliné sur morceau de colonne cannelée / aspect lisse, dure / chaise molle en réalité
Chicciola	s'asseoir	volute, partie d'un chapiteau, d'une console, enroulement de la feuille d'acanthé
Attica	s'asseoir, s'adosser, se mettre à table	fût de la colonne cannelée, tronquée, tronçonnée, évidée / ajout d'un matériau différent (coussin) / 2 matières / 2 couleurs / différence de hauteur
Colona	décorer	éléments de la colonne transformés, stylisés, agrandis, élargis, accentués, simplifiés / aspect décoratif, ludique, humoristique

Certificat d'aptitude professionnelle de Staffeur Ornemaniste

Session : JUN 2006	Durée: 4 Heures	Coefficient: 12
Sujet: STAND	Epreuve: Histoire de l'art et Arts Appliqués	<b>CORRIGÉ</b>