

CORRIGE

Ces éléments de correction n'ont qu'une valeur indicative. Ils ne peuvent en aucun cas engager la responsabilité des autorités académiques, chaque jury est souverain.

C.A.P. : STAFFEUR ORNEMANISTE

E.P.2

**LECTURE DE PLAN
TECHNOLOGIE
PREVENTION**

CORRIGE

Examen : C.A.P. : STAFFEUR ORNEMANISTE	Code : 5023311	CORRIGE	SESSION JUIN 2006
Epreuve : EP 2. Technologie – Prévention – Lecture de Plan	Durée : 3 H.	Coéf : 4	Page 1 / 9

<p>1</p> <p>DONNEZ L'ORIENTATION GEOGRAPHIQUE DES FACADES</p>	<p>FACADE PRINCIPALE : OUEST</p> <p>FACADE ARRIERE : EST</p> <p>PIGNON GAUCHE : NORD</p> <p>PIGNON DROIT : SUD</p>	<p>2</p>
<p>2</p> <p>RELEVEZ LES NIVEAUX SUIVANTS</p>	<p>SEJOUR : +- 0,00</p> <p>GARAGE : - 52</p> <p>ENTREE : +- 0,00</p> <p>CHAMBRE 1 : + 1,84</p> <p>CHAMBRE 2 : + 2,75</p>	
<p>3</p> <p>CALCULEZ LES DENIVELES SUIVANTS</p> <p>(différences de niveaux, (détaillez vos calculs))</p>	<p>CHAMBRE 3 / GARAGE :</p> <p>I 0,52 I+I 2,75 I =3,27</p> <p>CHAMBRE 2 / CHAMBRE 1 :</p> <p>I +2,75 I-I 1,84 I=0,91 soit 91</p> <p>GARAGE / CUISINE :</p> <p>I -0,52 I+I -+0,00 I=0,52 soit 52</p> <p>ENTREE / CHAMBRE 1 :</p> <p>I -+0,00 I+I +1,84 I=1,84</p> <p>SALON / CHAMBRE 3 :</p>	<p>2.5</p>
<p>4</p> <p>TROUVEZ EN DEGRÉ LA PENTE DU TOIT</p> <p>(détaillez vos calculs)</p>	<p>50°</p> <p>.....</p> <p>.....</p> <p>.....</p> <p>.....</p> <p>.....</p> <p>.....</p>	<p>2</p>
<p>SOUS TOTAL</p>		<p>9</p>

5

AUX LETTRES SUIVANTES : A.B.C.D.E.F.G.H.I.J , INSCRITES SUR LES FACADES (page 1), VOUS ASSOCIEZ LES NUMEROS CORRESPONDANT QUI SE TROUVENT SUR LES DIFFERENTS PLANS DECOUPES (répondre dans le tableau)

A	B	C	D	E	F	G	H	I	J
6	14	2	5	4	12	16	3	9	13

6

33,90 mlf

EN UTILISANT LA CORNICHE DESIGNEE (P 7) VOUS CALCULEREZ LA QUANTITE NECESSAIRE (en mètre linéaire) AFIN DE REALISER LE POURTOUR DU PLAFOND DU SEJOUR , SALON , CUISINE , EN TENANT COMPTE DE LA HOTTE ET DES BOITES A RIDEAUX ET SANS TENIR COMPTE DU PLAFONNIER .
(détail P 6)

(détaillez vos calculs)

7

CALCULEZ LA HAUTEUR D'UNE CONTRE MARCHÉ DE L'ESCALIER PERMETTANT DE PASSER DE L'ENTREE A LA CHAMBRE 1

184/10:18,4

5

4

2

11

9

20

SOUS TOTAL PAGE 10

TOTAL

QUESTIONNAIRE TECHNOLOGIQUE (/ 40pts)

TECHNOLOGIE DE FABRICATION (/ 24pts)

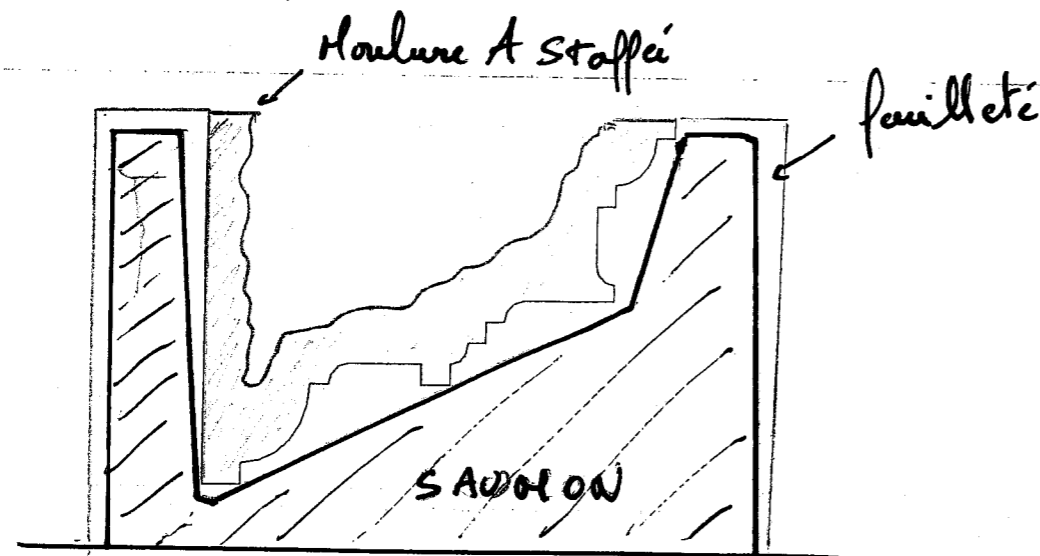
① ANALYSE DE FABRICATION DE LA MOULURE A

On vous demande de fabriquer la mouleure A de l'entourage de la cheminée qui doit être staffée avec un plâtre de moulage dur, sachant qu'il vous en faut 2,5 ml.

-Quelle technique allez vous utiliser pour la fabrication de la mouleure A ? Justifier votre choix. (/ 2pts)

roule feuilleté - une seule épreuve
- l'épreuve doit être staffée
- il y a des contours déformés

-A l'aide de croquis, faire ressortir les différentes étapes de la fabrication (calibre, mouleure, etc....). utiliser des couleurs et une légende. (/ 6pts.)

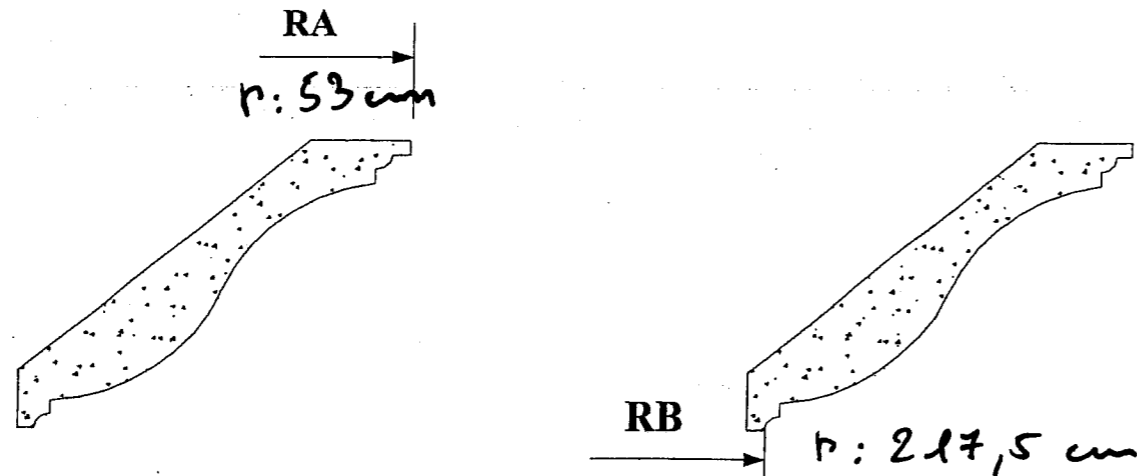


- fabrication du zinc
- enclassement
- mettre des plaques de zinc pour le traînage du saumon ou faire un talus de débordement.
- obtuage du traîneau.
- mettre des plaques de plâtre ou staff pour les remontées du moule
- Traîner le saumon
- isoler le saumon
- enlever les plaques de zinc ou le talus de débordement
- faire le traînage final du moule
- isoler le moule
- Staffer la mouleure A

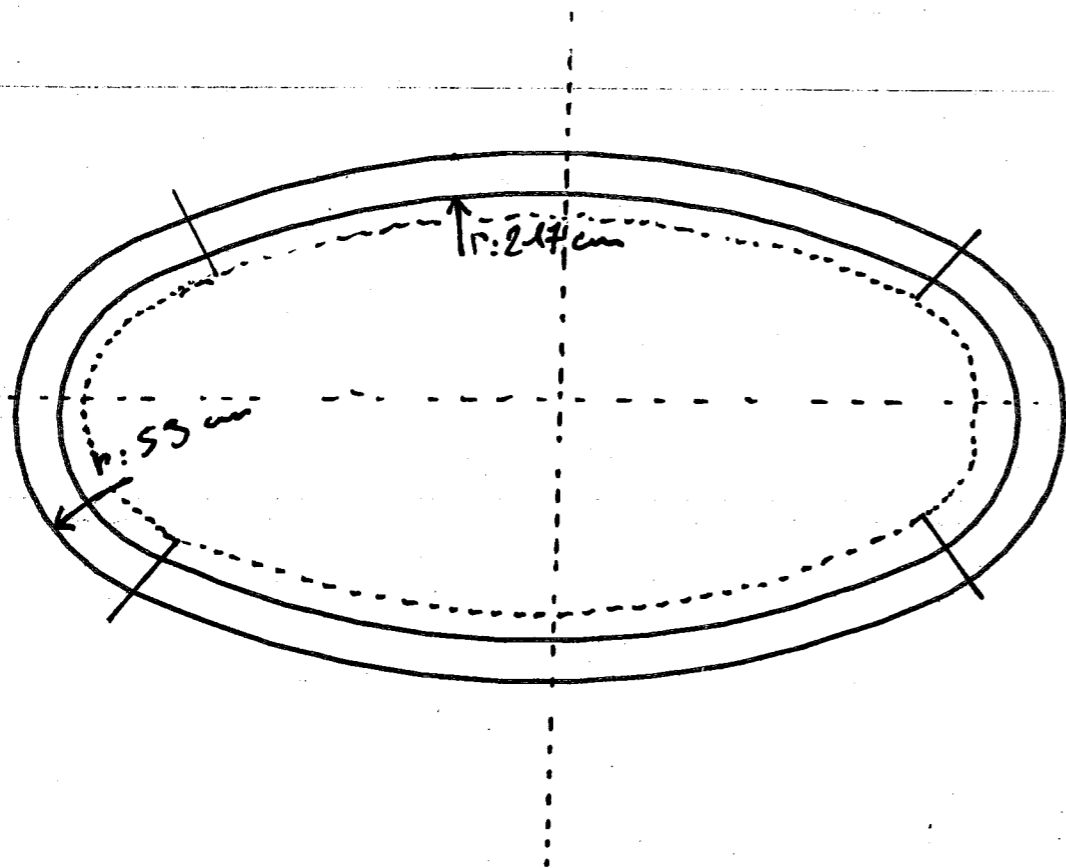
Examen : C.A.P. : STAFFEUR ORNEMANISTE	Code : 5023311	CORRIGE	SESSION JUIN 2006
Epreuve : EP 2. Technologie – Prévention – Lecture de Plan	Durée : 3 H.	Coéf : 4	Page 4 / 9

② FABRICATION DU PLAFONNIER DE LA SALLE A MANGER

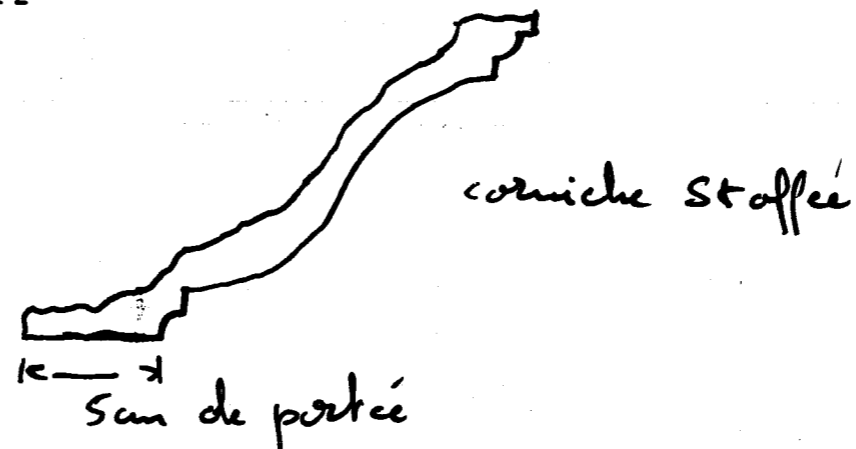
-Sur les croquis de la corniche du plafonnier ci-dessous placer les cotes orientées des rayons RA et RB. (/ 4pts)



-Quelle technique allez vous utiliser pour la fabrication du plafonnier sachant que la corniche et la partie plate doivent être staffées ?
 -Décomposer les différents éléments a l'aide de croquis, utiliser des couleurs et une légende. (/ 6pts)



2 corniches de r: 217 cm
 2 corniche de r: 53 cm
 remplissage plaques de staff

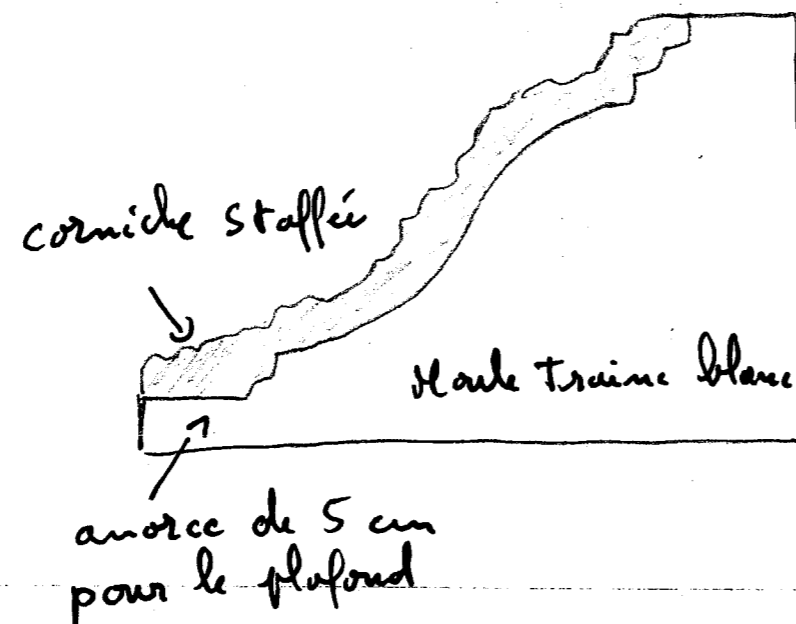


Suivant les regions les techniques de fabrication et de pose.
 changent donc les corrections sont à votre initiative.

Examen : C.A.P. : STAFFEUR ORNEMANISTE	Code : 5023311	CORRIGE	SESSION JUIN 2006
Epreuve : EP 2. Technologie – Prévention – Lecture de Plan	Durée : 3 H.	Coéf : 4	Page 5 / 9

-A l'aide de croquis et d'explications faites ressortir les étapes de fabrication, utiliser des couleurs et une légende (calibre, moules,épreuves etc....)

(/6pts)



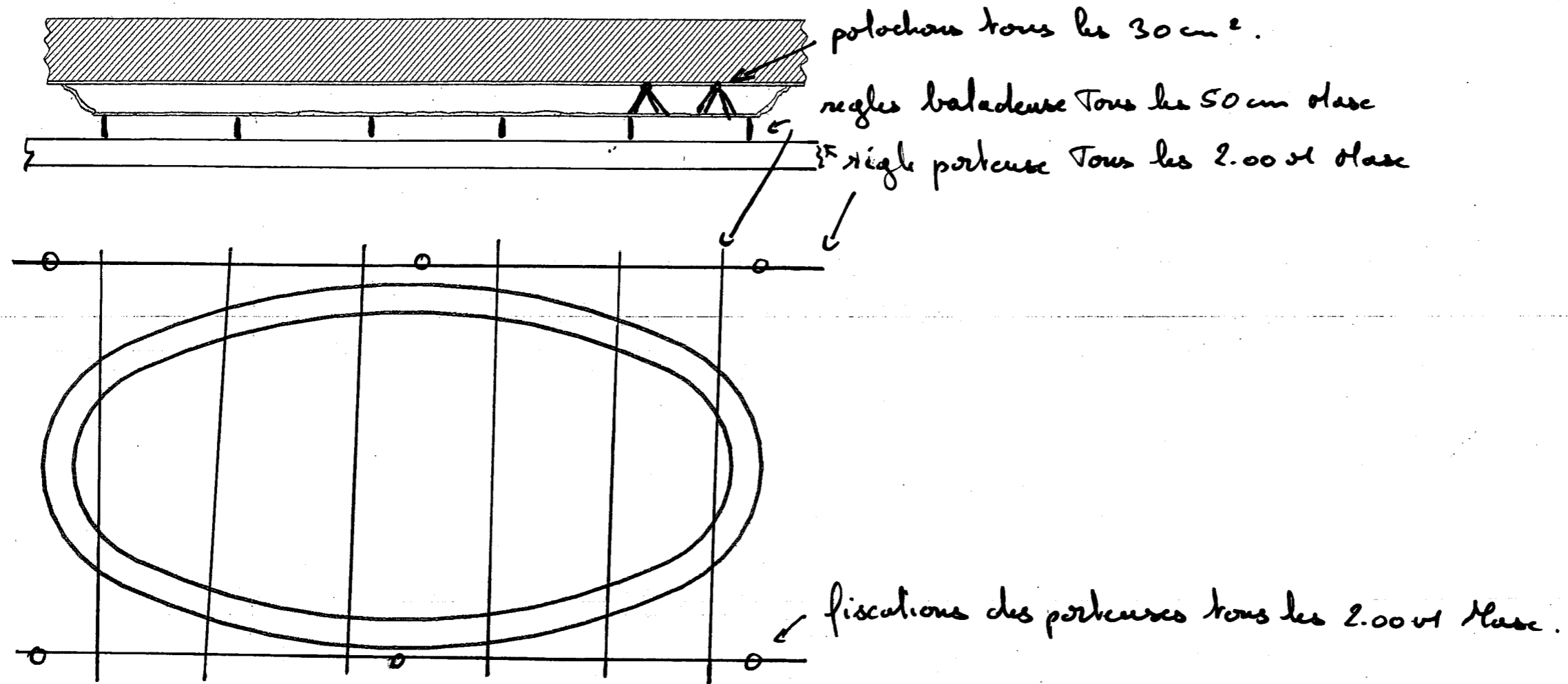
- * Traîner les 2 moules de corniches en position suivant les 2 rayons
- * Staffer le plat des plafonniers ou faire un remplissage avec des plaques de staff.

Examen : C.A.P. : STAFFEUR ORNEMANISTE	Code : 5023311	CORRIGE	SESSION JUIN 2006
Epreuve : EP 2. Technologie – Prévention – Lecture de Plan	Durée : 3 H.	Coéf : 4	Page 6 / 9

TECHNOLOGIE DE POSE (/16pts)

③ POSE DU PLAFONNIER DE LA SALLE A MANGER (/10pts)

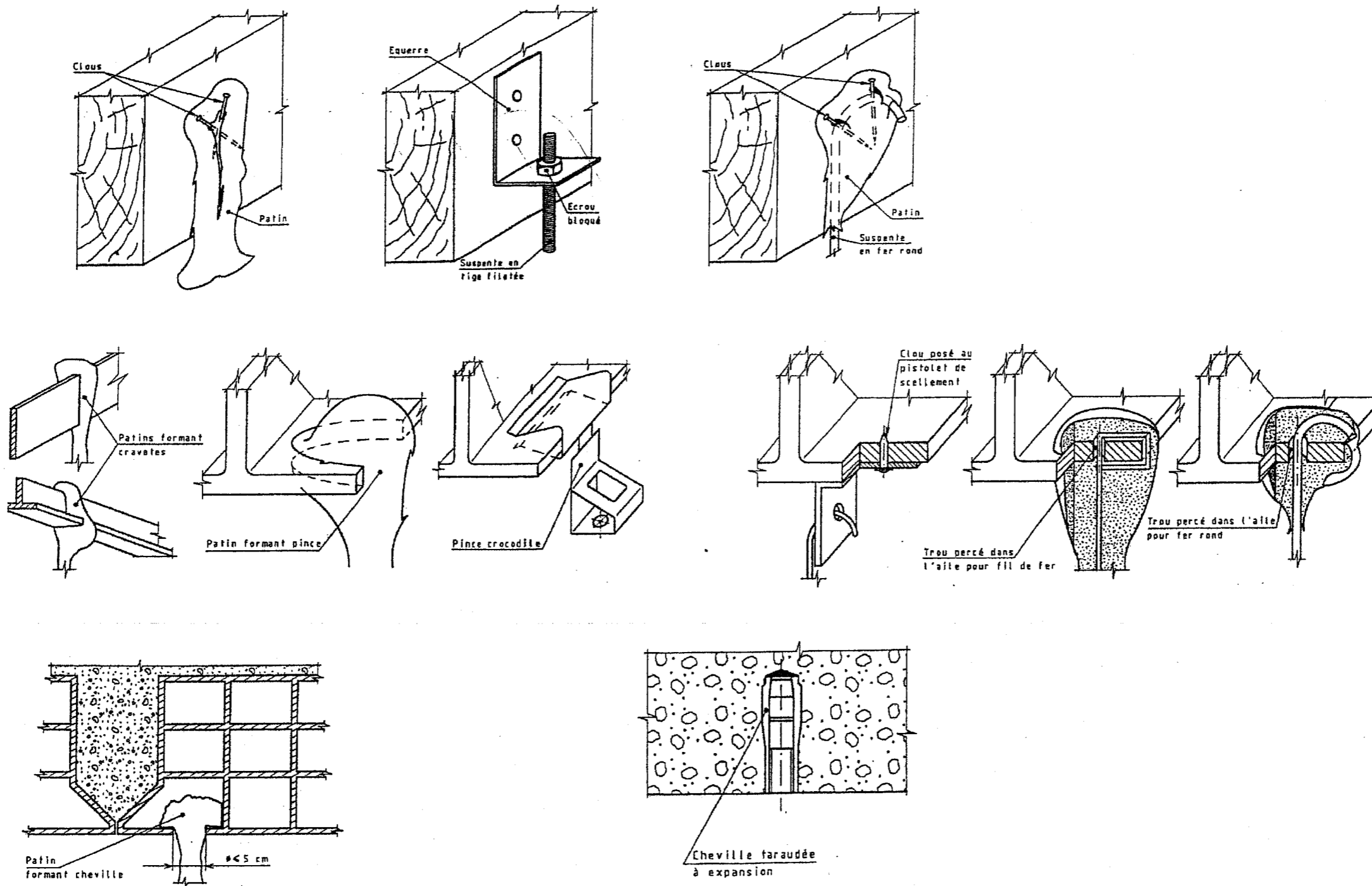
-Sur les croquis ci-dessous tracer et expliquer tous les systèmes que vous allez utiliser pour la pose en fonction de votre fabrication, (fixations, jeu de règles, techniques utilisés etc.....) utiliser des couleurs et une légende.



Examen : C.A.P. : STAFFEUR ORNEMANISTE	Code : 5023311	CORRIGE	SESSION JUIN 2006
Epreuve : EP 2. Technologie – Prévention – Lecture de Plan	Durée : 3 H.	Coéf : 4	Page 7 / 9

4 SYSTÈMES DE FIXATION DES SUSPENTES DE PLAFOND (/6pts)

-Tracer sur les croquis ci-dessous, les différents systèmes de fixation des suspentes de plafond. (/6pts)



Examen : C.A.P. : STAFFEUR ORNEMANISTE	Code : 5023311	CORRIGE	SESSION JUN 2006
Epreuve : EP 2. Technologie – Prévention – Lecture de Plan	Durée : 3 H.	Coéf : 4	Page 8 / 9

PRÉVENTION

CORRECTION

1/ De combien de cm doit dépasser une échelle
au dessus du plancher de travail ? /2
1 mètre



2/ De combien d'échelons ou de cm de chevauchement
doit garder au minimum une échelle à coulisse ? /2
1 mètre ou 5 échelons

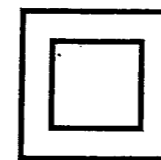
3/ Sur quel état de sol une échelle doit elle reposer ? /2
Les échelles doivent reposer sur un sol stable, contre une surface solide et fixe

4/ Quelles sont les trois grandes sortes d'échafaudages ? /3
Les échafaudages fixes
Les échafaudages roulants
Les échafaudages volants

5/ Quelles sont les protections individuelles de sécurité indispensable lors de l'utilisation
d'un pistolet de scellement à charges propulsives ? /4

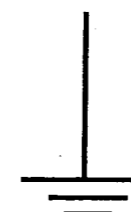
- ♦ Des chaussures de sécurité
- ♦ Un casque anti-choc
- ♦ Un casque anti-bruit
- ♦ Des lunettes de protection

6/ Que veut dire ? /2



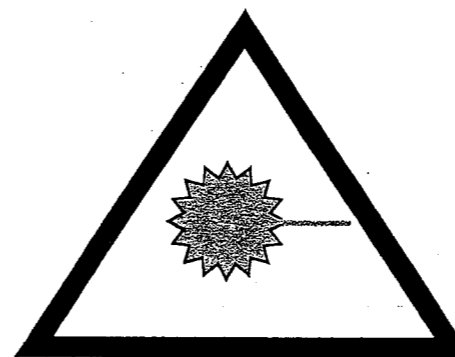
matériel de classe II à double isolation

/2



borne de terre

7/ Quel panneau normalisé doit on mettre en place, signalant le fonctionnement d'un
niveau laser ? /3 (faire le dessin du panneau)



TOTAL /20

Examen : C.A.P. : STAFFEUR ORNEMANISTE	Code : 5023311	CORRIGE	SESSION JUIN 2006
Epreuve : EP 2. Technologie – Prévention – Lecture de Plan	Durée : 3 H.	Coéf : 4	Page 9 / 9