

# CORRIGE

**Ces éléments de correction n'ont qu'une valeur indicative. Ils ne peuvent en aucun cas engager la responsabilité des autorités académiques, chaque jury est souverain.**

**BEP CONDUITE ET SERVICES**  
**DANS**  
**LE TRANSPORT ROUTIER**

**DOSSIER CORRIGE**  
**EP 3-1**

**ANALYSE D'UN DOSSIER**

PREMIERE PARTIE : 8 points (5+3)

DEUXIEME PARTIE : 13 points

- Le corrigé des disques est un exemple : pour la correction, tenir compte du respect des différentes réglementations sociales et du rendez-vous chez le destinataire

barème : 2 points par disque, 1 point par tableau récapitulatif des activités, 1 point pour le tableau « temps de conduite total... »

TROISIEME PARTIE : 34 points

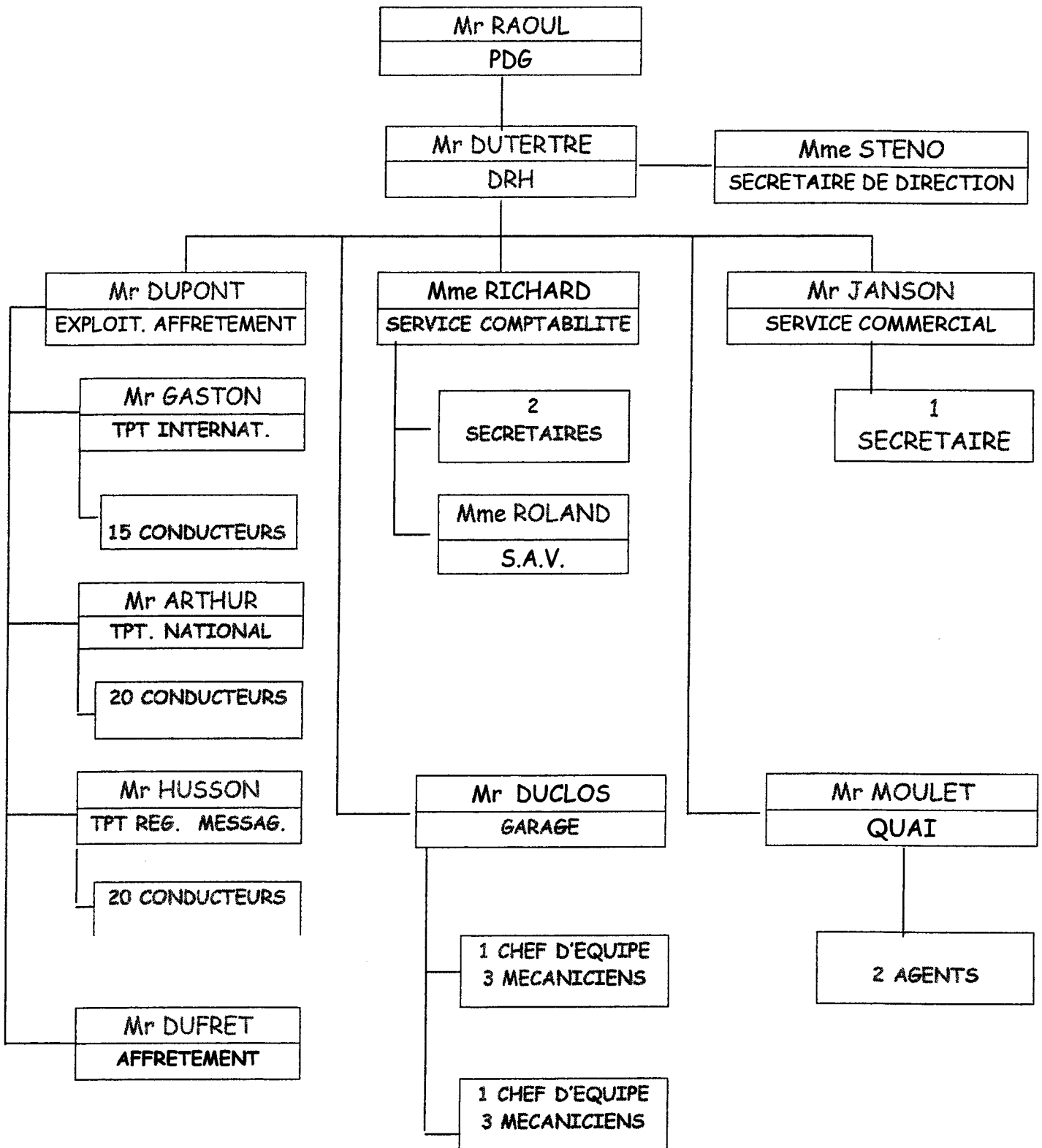
**TOTAL : 55 points à ramener sur 20**

GROUPEMENT INTERACADEMIQUE II	SESSION 2006	CODE : 6 0161	
EXAMEN : BEP CONDUITE ET SERVICES DANS LE TRANSPORT ROUTIER			
EPREUVE : EP 3-1 ANALYSE D'UN DOSSIER			
CORRIGE	DUREE : 2 H 30	COEFFICIENT : 3	DC P I / 9

PREMIERE PARTIE

1 Compléter l'organigramme

(5 points)



GROUPEMENT INTERACADEMIQUE II	SESSION 2006	CODE : 6 0161
EXAMEN : BEP CONDUITE ET SERVICES DANS LE TRANSPORT ROUTIER		
EPREUVE : EP 3-1 ANALYSE D'UN DOSSIER		
CORRIGE	DUREE : 2 H 30	COEFFICIENT : 3
DC P 2 / 9		

2°) Répondre aux questions

(3points)

a- Combien de salariés emploie l'entreprise S.A. Transfret ?

81 salariés

b- Avec quel interlocuteur vous êtes vous entretenu pour être embauché dans l'entreprise Transfret ?

Mr DUTERTRE

c- A qui vous adressez vous pour avoir vos consignes de rechargement ?

Mr GASTON

d- Vous avez avancé des frais de péage d'autoroute. Quel service est habilité à vous les rembourser ?

Le service comptabilité

e- Vous rentrez à l'entreprise avec une lettre de voiture sur laquelle des réserves ont été mentionnées. Quel employé de l'entreprise va devoir gérer ce litige ?

Mme ROLAND

f- Vous souhaitez obtenir une augmentation de salaire. A qui allez vous demander cette augmentation ?

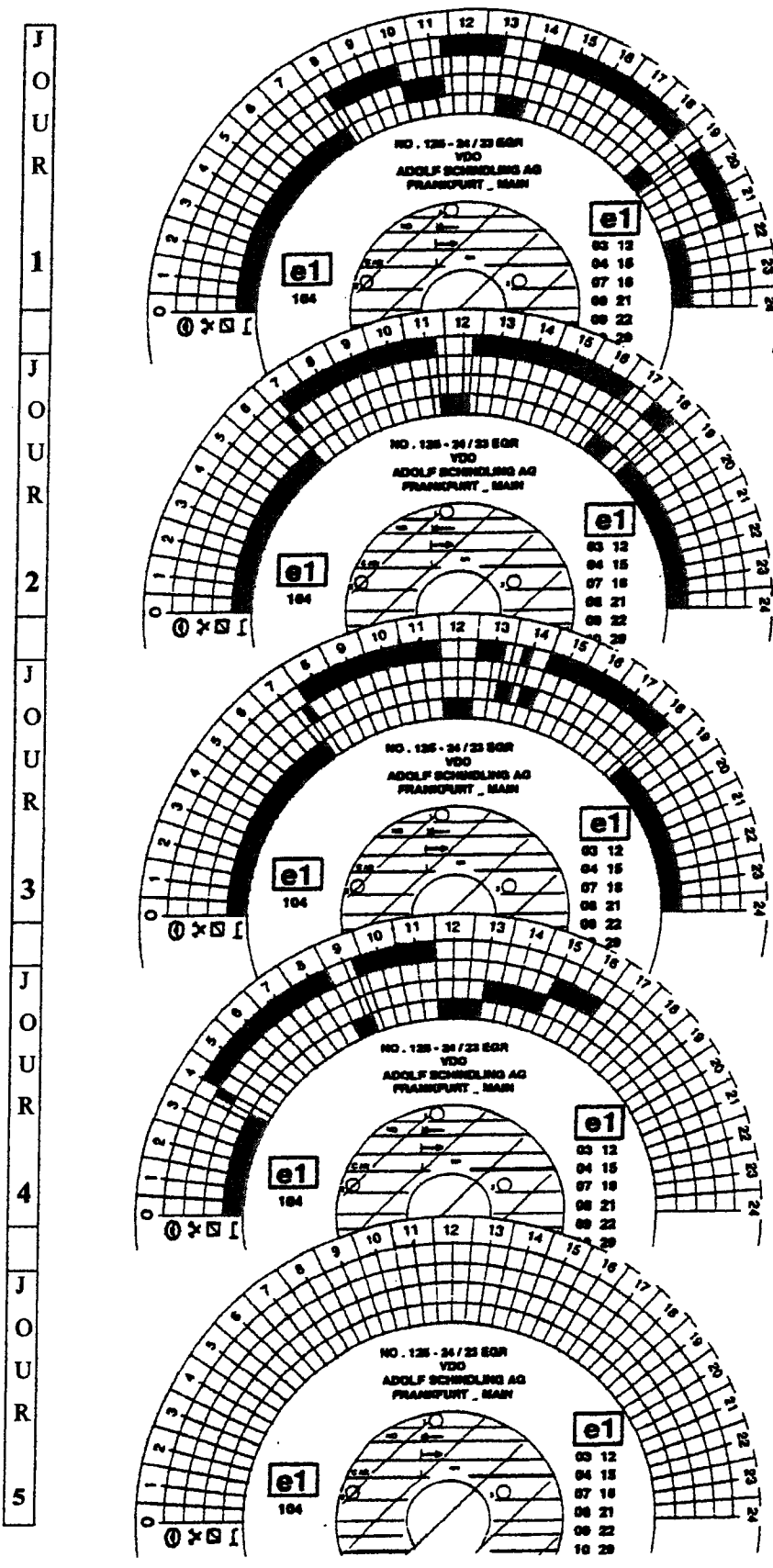
Mr DUTERTRE

GROUPEMENT INTERACADEMIQUE II	SESSION 2006	CODE : 6 0161	
EXAMEN : BEP CONDUITE ET SERVICES DANS LE TRANSPORT ROUTIER			
EPREUVE : EP 3-1 ANALYSE D'UN DOSSIER			
CORRIGE	DUREE : 2 H 30	COEFFICIENT : 3	DC P 3/9

# DEUXIEME PARTIE

Compléter les disques et les tableaux correspondants

(13points)



Hebdomadaire = 59 h 45 mn
= .8. h 30 mn = .2. h 15 mn = .1. h 15 mn <hr/> Travail effectif = 12. h 00 mn
= 9. h 00 mn = .8. h 45 mn = .9. h 15 mn = ... h ... mn <hr/> Travail effectif = 10 h 00 mn
= 13 h 00 mn = .8 h 45 mn = .9 h 15 mn = .1 h 00 mn <hr/> Travail effectif = 10 h 00 mn
= 9 h 30 mn = .6 h 45 mn = .1 h 45 mn = .2 h 00 mn <hr/> Travail effectif = 10 h 30 mn
= ... h ... mn = ... h ... mn = ... h ... mn = ... h ... mn <hr/> Travail effectif = ... h ... mn
Temps de conduite Total 33 H.45 Temps de travail Total 42 H.30

GROUPEMENT INTERACADEMIQUE II	SESSION 2006	CODE : 6 0161
EXAMEN : BEP CONDUITE ET SERVICES DANS LE TRANSPORT ROUTIER		
EPREUVE : EP 3-1 ANALYSE D'UN DOSSIER		
CORRIGE	DUREE : 2 H 30	COEFFICIENT : 3
DC P 4/9		

**TROISIEME PARTIE**

**TRAVAIL DEMANDE:**

1°) Calculer le PMA de votre véhicule

(2points)

CALCULS	RESULTAT
PV (TR) + PTAC (Semi-Remorque) $6T500 + 33T000 = 39T500$ PTR (TR) = 44T000 5 essieux = 40T000 Le PMA est le plus petit des 3 nombres	39 T 500

2°) Calculer la C.U de votre véhicule

(1 point)

CALCULS	RESULTAT
C.U = PMA - Somme des PV  $39T500 - (6T500 + 7T300)$ $39T500 - 13T800 = 25T700$	25 T 700

3°) Calculer le volume utile de votre véhicule

(1 point)

CALCULS	RESULTAT
Volume utile = L intérieure X l intérieure X H intérieure  $12,80\text{ m} \times 2,45\text{ m} \times 2,70\text{ m} = 84,67\text{ m}^3$	84,67 m <sup>3</sup>

GROUPEMENT INTERACADEMIQUE II	SESSION 2006	CODE : 6 0161
EXAMEN : BEP CONDUITE ET SERVICES DANS LE TRANSPORT ROUTIER		
EPREUVE : EP 3-1                      ANALYSE D'UN DOSSIER		
<b>CORRIGE</b>	DUREE : 2 H 30	COEFFICIENT : 3
		<b>DC P 5/9</b>

4°) Transport N°1

a- Calculer le temps de conduite nécessaire

(2points)

CALCULS	RESULTATS
Distance totale : $2500 + 113 = 2613$ Km Durée de conduite : $2613 : 65 = 40,20$ H	40,20 H

b- Calculer la durée du transport

(1 point)

CALCULS	RESULTATS
Durée de transport : durée de conduite + immobilisations $40,20 \text{ h} + 1,50 \text{ h} + 1,50 \text{ h} + 3,50 \text{ h} = 46,70$ H	46,70 H

c- Calculer le nombre de jours nécessaires

(1 point)

CALCULS	RESULTATS
Nombre de jours nécessaires : Durée de transport : nombre d'heures de travail/jour $46,70 \text{ h} : 9,60 \text{ h} = 4,87$ jours	4,87 jours

d- Calculer le coût de revient du transport

(2points)

CALCULS	RESULTATS
Coût de revient du transport : (terme km X Km) + (coût journalier X nbre de J) $(0,421 \times 2613) + (379,03 \times 4,87) = 2945,95$ €	2945,95 € HT

e- Calculer le prix de transport HT

(1 point)

CALCULS	RESULTATS
Prix de transport HT : Prix de transport HT/ T X 24 = $123,75 \times 24 = 2970$ €	2970 €

f- Calculer le pourcentage de la marge bénéficiaire

(2points)

CALCULS	RESULTATS
Pourcentage de la marge bénéficiaire : (Prix du transport - coût de revient) : coût de revient X 100 $[(2970 - 2945,95) : 2945,95] \times 100 = 0,82 \%$	0,82 %

GRUPEMENT INTERACADEMIQUE II	SESSION 2006	CODE : 6 0161
EXAMEN : BEP CONDUITE ET SERVICES DANS LE TRANSPORT ROUTIER		
EPREUVE : EP 3-1 ANALYSE D'UN DOSSIER		
CORRIGE	DUREE : 2 H 30	COEFFICIENT : 3
DC P 6/9		

5°) Transport N°2

a- Calculer le temps de conduite nécessaire

(2points)

CALCULS	RESULTATS
Distance totale : $2299 + 171 = 2470$ Km Durée de conduite : $2470 : 70 = 35,29$ H	35,29 H

b- Calculer la durée du transport

(1 point)

CALCULS	RESULTATS
Durée de transport : durée de conduite + immobilisations $35,29 \text{ h} + 2 \text{ h} + 1,50 \text{ h} + 3,50 \text{ h} = 42,29 \text{ H}$	42,29 H

c- Calculer le nombre de jours nécessaires

(1 point)

CALCULS	RESULTATS
Nombre de jours nécessaires : Durée de transport : nombre d'heures de travail/jour $42,29 \text{ h} : 9,60 \text{ h} = 4,41$ jours	4,41 jours

d- Calculer le coût de revient du transport

(2points)

CALCULS	RESULTATS
Coût de revient du transport : (terme km X Km) + (coût journalier X nbre de J) $(0,421 \times 2470) + (379,03 \times 4,41) = 2711,39 \text{ €}$	2711,39 € HT

e- Calculer le pourcentage de la marge bénéficiaire

(2points)

CALCULS	RESULTATS
Pourcentage de la marge bénéficiaire : (Prix du transport - coût de revient) : coût de revient X 100 $[(2874,07 - 2711,39) : 2711,39] \times 100 = 5,99 \%$	5,99 %

GRUPEMENT INTERACADEMIQUE II	SESSION 2006	CODE : 6 0161
EXAMEN : BEP CONDUITE ET SERVICES DANS LE TRANSPORT ROUTIER		
EPREUVE : EP 3-1		ANALYSE D'UN DOSSIER
CORRIGE	DUREE : 2 H 30	COEFFICIENT : 3
		DC P 7/9



6°) Transport N°3

a- Calculer le temps de conduite nécessaire

(2points)

CALCULS	RESULTATS
Distance totale : $2350 + 5 = 2355$ Km Durée de conduite : $2355 : 65 = 36,23$ H	36,23 H

b- Calculer la durée du transport

(1 point)

CALCULS	RESULTATS
Durée de transport : durée de conduite + immobilisations $36,23 \text{ h} + 1,50 \text{ h} + 1,50 \text{ h} + 3,50 \text{ h} = 42,73 \text{ H}$	42,73 H

c- Calculer le nombre de jours nécessaires

(1 point)

CALCULS	RESULTATS
Nombre de jours nécessaires : Durée de transport : nombre d'heures de travail/jour $42,73 \text{ h} : 9,60 \text{ h} = 4,45$ jours	4,45 jours

d- Calculer le coût de revient du transport

(2points)

CALCULS	RESULTATS
Coût de revient du transport : (terme km X Km) + (coût journalier X nbre de J) $(0,421 \times 2355) + (379,03 \times 4,45) = 2678,52 \text{ €}$	2678,52 € HT

e- Calculer le pourcentage de la marge bénéficiaire

(2points)

CALCULS	RESULTATS
Pourcentage de la marge bénéficiaire : (Prix du transport - coût de revient) : coût de revient X 100 $[(2812,45 - 2678,52) : 2678,52] \times 100 = 5 \%$	5 %

GROUPEMENT INTERACADEMIQUE II	SESSION 2006	CODE : 6 0161
EXAMEN : BEP CONDUITE ET SERVICES DANS LE TRANSPORT ROUTIER		
EPREUVE : EP 3-1		ANALYSE D'UN DOSSIER
CORRIGE	DUREE : 2 H 30	COEFFICIENT : 3
DC P 8/9		

7°) Parmi les 3 transports qui vous sont proposés par le transitaire roumain, lequel choisissez-vous ? Justifier votre réponse. (3points)

Mon entreprise fixe la marge bénéficiaire à 5 %

La marge bénéficiaire du transport N°1 est égale à 0,82 % ( donc inférieure à 5 %) du coût de revient du transport.

Je ne peux donc pas prendre le transport N°1

La marge bénéficiaire du transport N°2 est égale à 5,99 %, donc supérieure à celle fixée par l'entreprise.

Mais le volume utile de mon véhicule est égal à 84,67 m<sup>3</sup>, alors que le volume de l'envoi est de 90 m<sup>3</sup>, c'est à dire supérieur à la capacité de mon véhicule.

Je ne peux donc pas prendre le transport N°2

La marge bénéficiaire du transport N°3 est égale à 5%, elle correspond donc à celle fixée par l'entreprise.

Le poids de l'envoi est égal à 20 T, donc inférieur à la charge utile de mon véhicule (25T700)

Je choisis donc le transport N°3

8°) Calculer le prix TTC du transport choisi (2points)

CALCULS	RESULTAT
Prix TTC du transport : (Prix du transport HT X 1,196) $2812,45 \times 1,196 = 3363,69 \text{ €}$	3363,69 €

GROUPEMENT INTERACADEMIQUE II	SESSION 2006	CODE : 6 0161
EXAMEN : BEP CONDUITE ET SERVICES DANS LE TRANSPORT ROUTIER		
EPREUVE : EP 3-1		ANALYSE D'UN DOSSIER
CORRIGE	DUREE : 2 H 30	COEFFICIENT : 3
		DC P 9/9