

1. Situation Séjour et Salon au rez-de-chaussée

Vous devez réaliser le plafond en plaques de plâtre sous le plancher en poutrelles et hourdis de 16 + 4 .

A. Rechercher la HSP de ces pièces : / 2

B. Donnez la surface totale de ces pièces : / 2

C. Vous utilisez comme ossature des profilés F530 et des suspentes H

- Donnez le sens de pose de l'ossature métallique :.....
- Représenter à l'échelle 1 :50 sur le pré dessiné folio 10/11
 - l'ossature en traits continus vert .
 - Les plaques de plâtre seront représentées par des rectangles hachurés en bleu .

/ 22

D. Quantifier les matériaux nécessaires pour réaliser ce plafond en vous aidant de la fiche technique folio 8/11.

/ 10

désignation	unité	quantité
BA 13		
F 530		
Suspentes H		
Vis autoperceuse TTPC		
Bande pour joint		
Enduit plâtre		

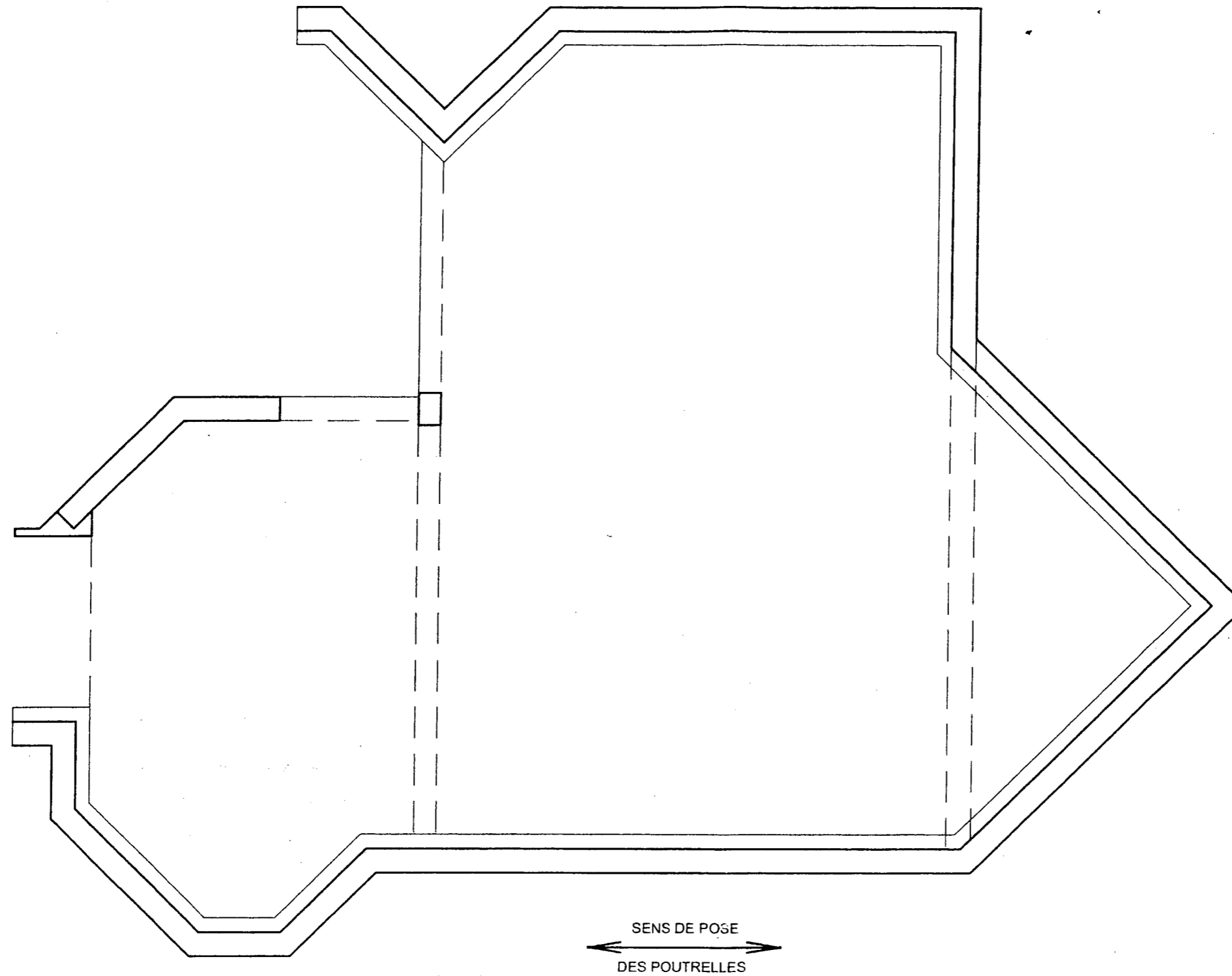
E. A combien de centimètres des murs périphériques bruts , au maximum, met-on les suspentes ? / 2

F. Afin de raidir complètement la jonction mur et plafond , on utilise une cornière en « L » (cr2) pour supporter les bouts des fourrures .
Quelle est la distance maximale autorisée entre la dernière suspente et cette cornière ? / 2

G. Donnez le mode opératoire et les outillages nécessaires à la réalisation de ce plafond en complétant le tableau ci -dessous :
 Vous pouvez vous aider de croquis . / 20

N°	Phase d'exécution	Outillage

Code examen :	Brevet d'Etudes Professionnelles FINITION dominante : Plâtrerie	Session 2006
EP2 Analyse d'un dossier et rédaction d'un mode opératoire		
N° de sujet : 6 0647	Durée : 4h00	Coefficient : 6
		S Folio 9/11



Code examen :	Brevet d'Etudes Professionnelles FINITION dominante : Plâtrerie		Session 2006
EP2 Analyse d'un dossier et rédaction d'un mode opératoire			
N° de sujet : 6 0647	Durée : 4h00	Coefficient : 6	S Folio 10/11

