

E. P. 2

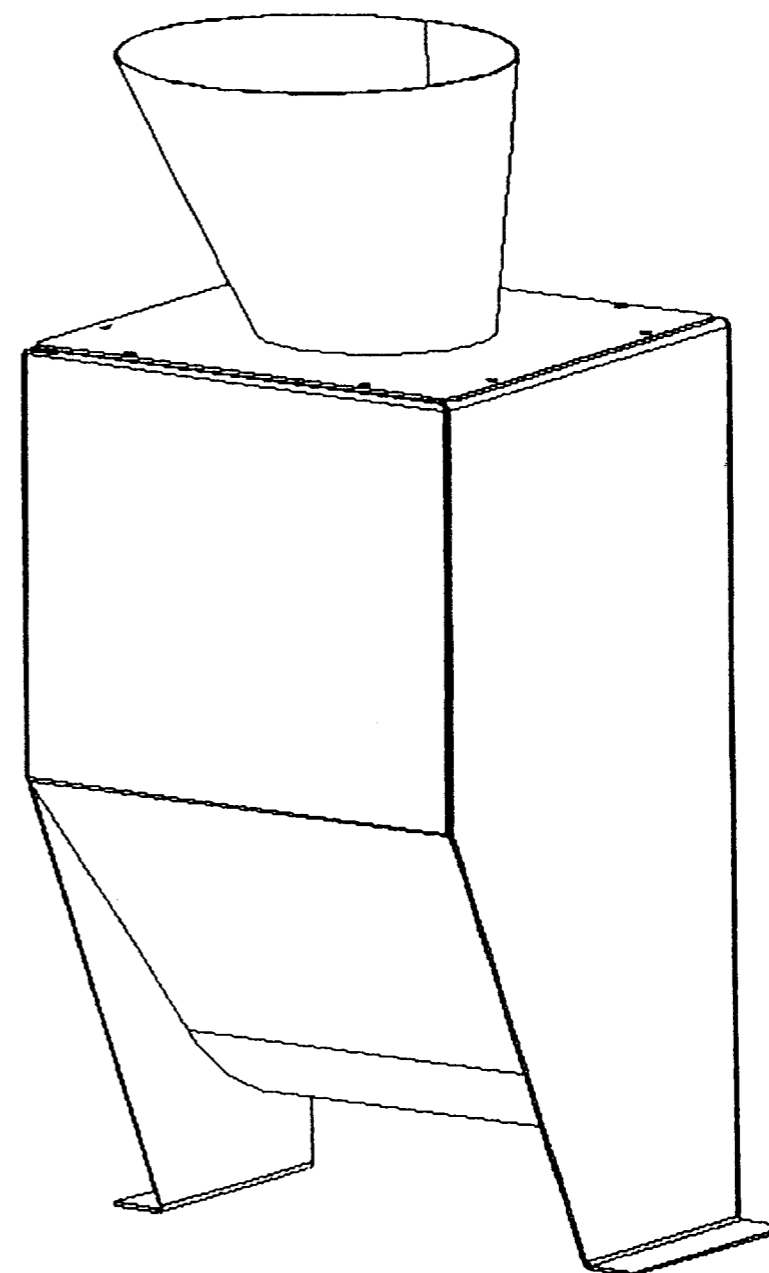
PREPARATION DU TRAVAIL - TECHNOLOGIE
REALISATION D'UN ELEMENT D'OUVRAGE

(PARTIE PRATIQUE)

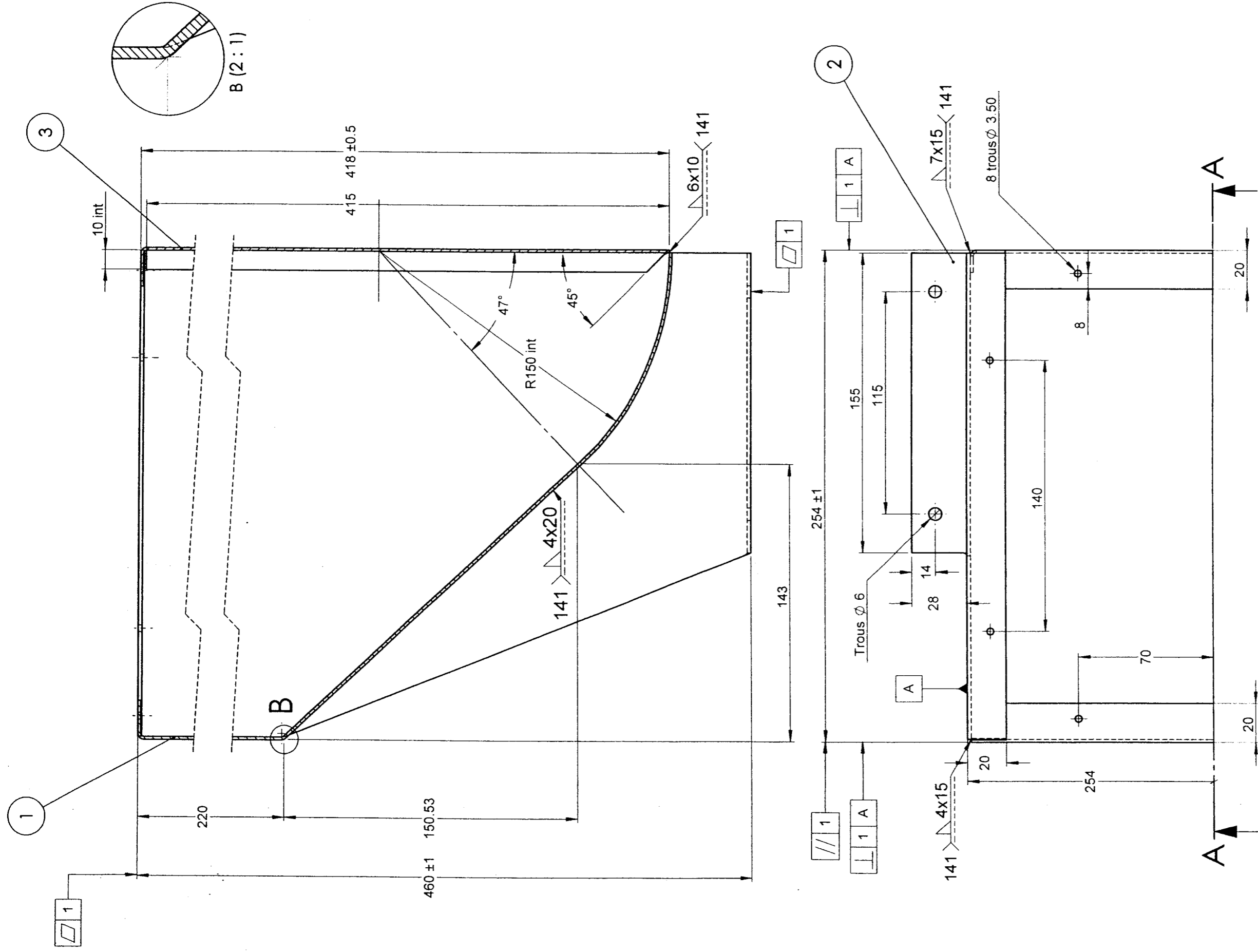
RECAPITULATIF EVALUATION	
TOTAL	/ 400
NOTE	/ 20

L'étude proposée porte sur un modèle réduit de container pour abrasif (sable, grenaille,...) servant au décapage de surfaces métalliques.

ON DEMANDE DE RÉALISER L'ENSEMBLE CI-DESSOUS À L'AIDE DES PLANS JOINTS.



Groupement interacadémique II	Session 2006	Code		
B.E.P. Réalisation d'ouvrages chaudronnés et de structures métalliques				
E.P.2 Préparation du travail - Technologie - Réalisation d'un élément d'ouvrage				
Type SUJET	Date	Durée 8h	Coefficient 8	N° de page / total 1 / 7



3	1	Fond	S 235	ep 15/10
2	1	Côté gauche	S 235	ep 20/10
2	1	Côté droit	S 235	ep 20/10
1	1	Devant	S 235	ep 15/10
Rep	Nbr	Désignation	Matériau	Observations

Ech : 1/2

containeur (corps)

Plan N°01

ISO 2768 C

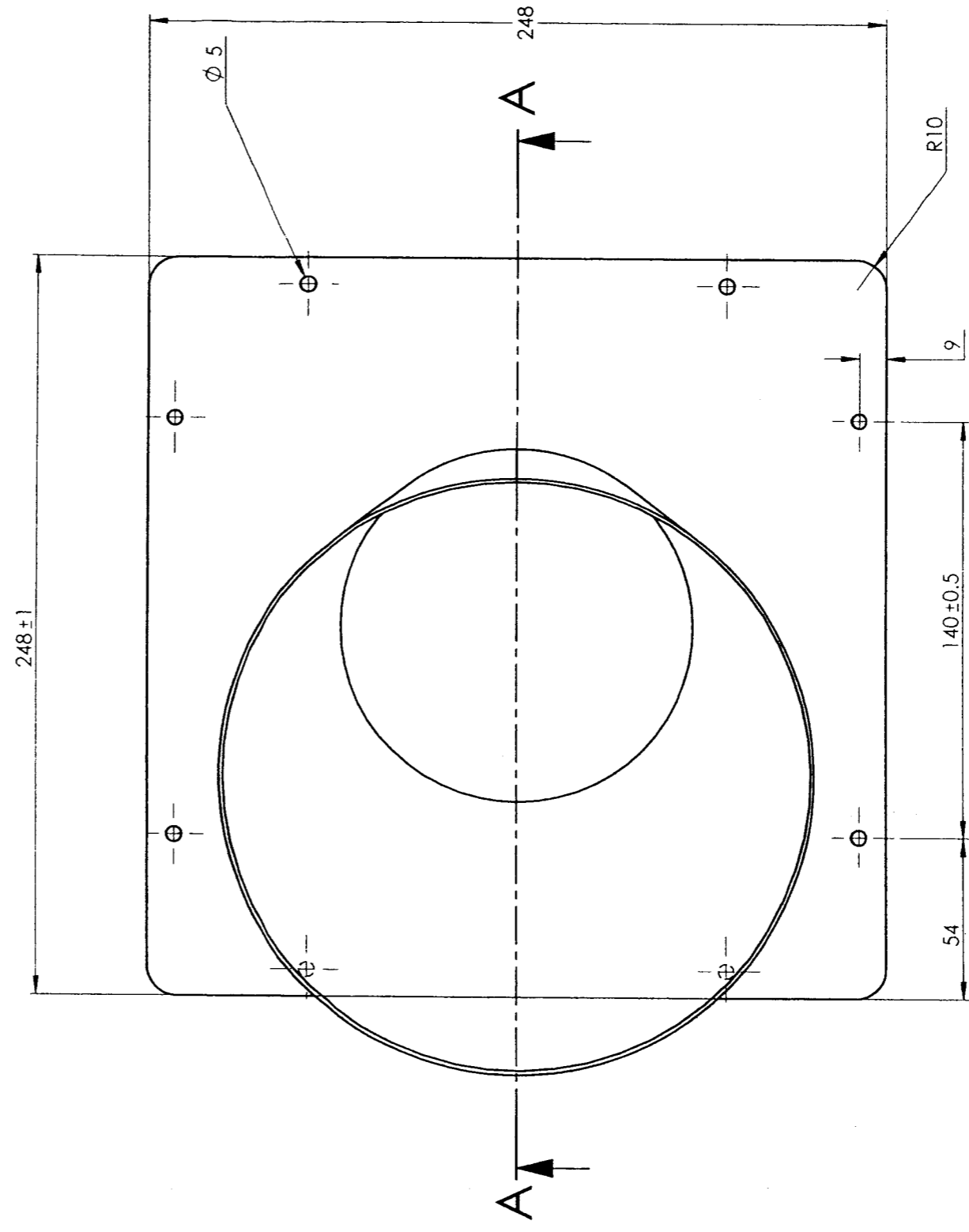
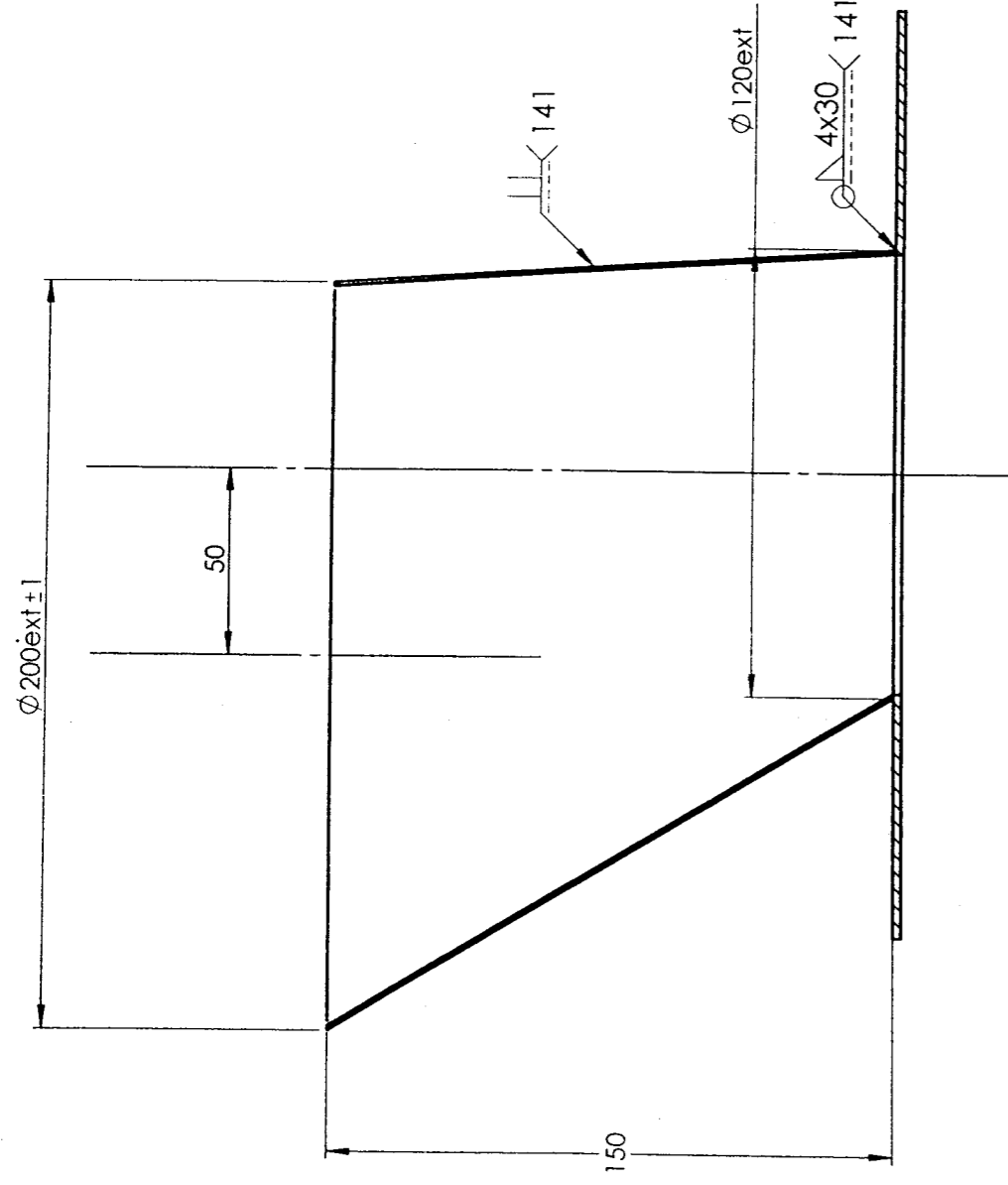
BEP Réalisation d'ouvrages chaudronnés et de structures métalliques

Code



EP2 Préparation du travail, technologie et réalisation d'un élément d'ouvrage

2 / 7



5	1	Cône	S 235	ep 12/10
4	1	Couvercle	S 235	ep 20/10
Rep	Nbr	Désignation	Matériau	Observations

Ech : 1/2

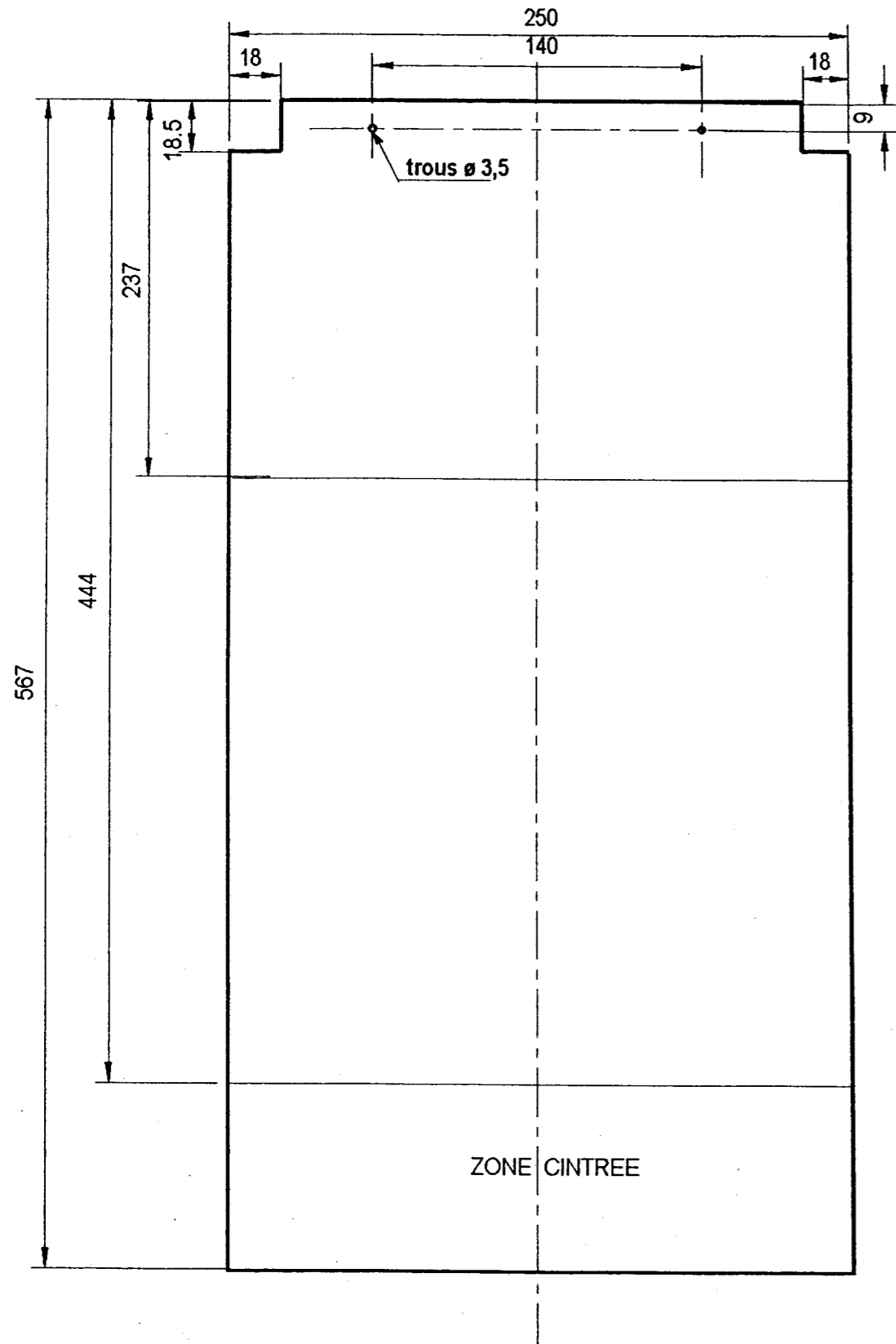
Container (couvercle)

Plan N° 02

Iso 2768 c BEP Réalisation d'ouvrages chaudières et de structure métalliques Code

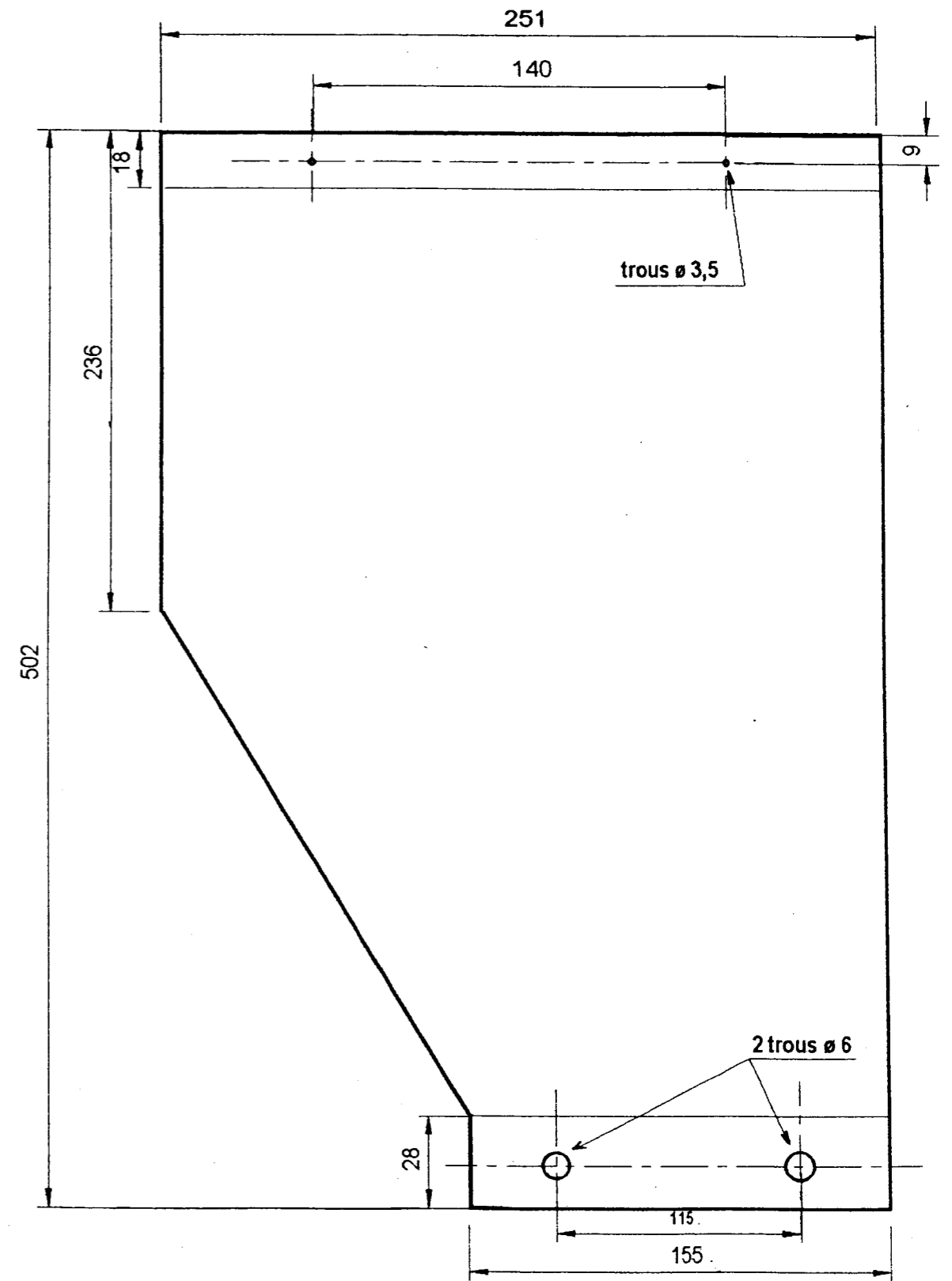
EP2 Préparation du travail, technologie et réalisation d'un élément d'ouvrage 3 / 7

DEVELOPPEMENT (éch.: sans)
Rep. 1



BEP réalisation d'ouvrages chaudronnés et de structures métalliques	
EP2 préparation du travail, technologie et réalisation d'un élément d'ouvrage	4 / 7

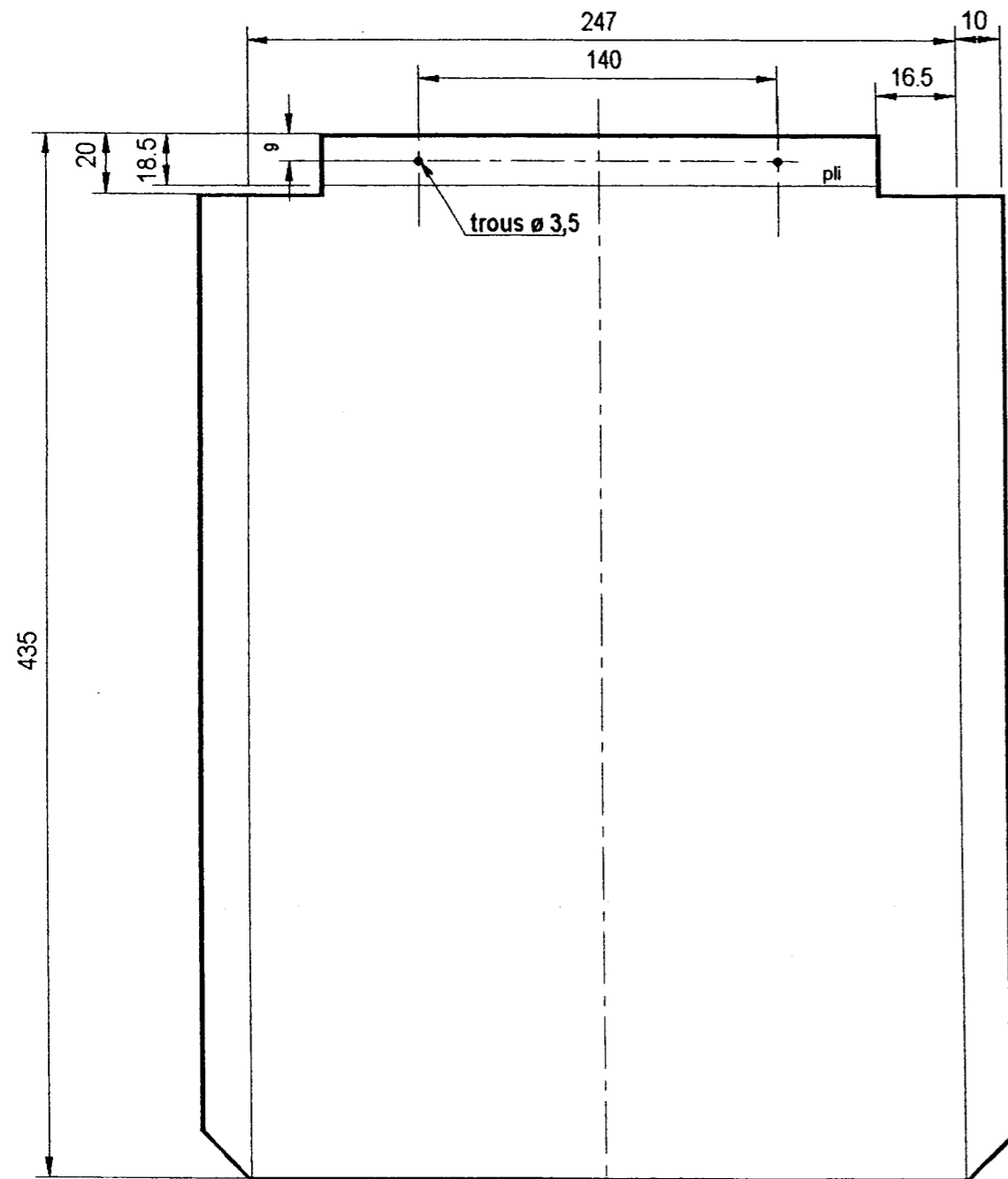
DEVELOPPEMENT (éch.: sans)
Rep. 2 (1 gauche + 1 droit)



BEP réalisation d'ouvrages chaudronnés et de structures métalliques	
EP2 préparation du travail, technologie et réalisation d'un élément d'ouvrage	5 / 7

DEVELOPPEMENT (éch.: sans)

Rep. 3



BAREME DE NOTATION

1) **COTES :**

- Hauteur	460	±1	/20	
- côté du corps	254	± 1	/20	
- hauteur du fond	418	±0,5	/20	/100
- diamètre base du cône	200	±1	/20	
- entr-axe des trous	140	±0,5	/20	

2) **GEOMETRIE :**

- planéité de la base carrée	/20	
- planéité de la base inférieure	/20	
- perpendicularité des côtés / réf. A	/30	/100
- parallélisme des côtés	/30	

3) **FORMAGE :**

- roulage du cône	/20	
- planage du couvercle (rep.4)	/20	/40

4) **ASSEMBLAGE :**

- ajustement du rep. 3 avec rep. 2	/20	
- ajustement du rep. 1 avec rep. 2	/20	
- respect des symboles de soudure	/20	
- soudures TIG discontinues	/30	/140
- soudure continu du cône (avec planage)	/30	
- adaptation régulière et possible des vis à tôle	/20	

5) **FINITION :**

- ébavurage des extrémités		
- nettoyage des soudures		/20
- état de surface soigné		

TOTAL /400

NOTE /20

BEP réalisation d'ouvrages chaudronnés et de structures métalliques	
EP2 préparation du travail, technologie et réalisation d'un élément d'ouvrage	6/7

BEP réalisation d'ouvrages chaudronnés et de structures métalliques	
EP2 préparation du travail, technologie et réalisation d'un élément d'ouvrage	7/7