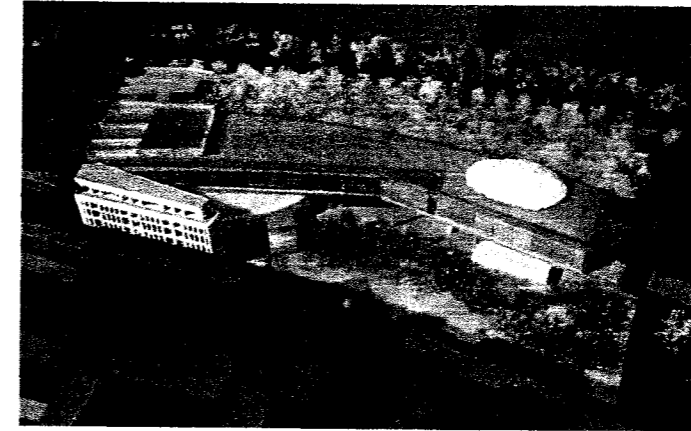


Le musée Des Arts Premiers SORT DE TERRE



Sujet

Affiche - composition modulaire - (*format pantalon*)
pour l'ouverture du Musée des Arts Premiers à Paris.

Brief

Épousant la courbe de la Seine, au cœur du Paris des Musées et aux pieds de la Tour Eiffel, le musée du quai Branly entièrement consacré aux Arts Premiers ou Arts Primitifs ouvre ses portes. Les Arts d'Afrique, d'Océanie, d'Asie et des Amériques s'inscriront au centre du grand circuit historique et artistique de la ville.

En tant que graphiste exécutant, on vous demande de concevoir l'affiche qui informera le public de l'ouverture du musée.

on donne :

- Documents 1/6 et 2/6 : sujet
- Document 3/6 : planche iconographique "STATUETTES"
- Document 4/6 : planche iconographique "MASQUES"
- Document 5/6 : planche Textes & logo
- Document 6/6 : argumentaire

CAP Dessinateur d'Exécution en Communication Graphique	Groupement Inter académique	Session 2006	
Epreuve : EP1 / Analyse d'une situation professionnelle	Coefficient : 8	Durée : 8 heures	Document 1/6

1°/ RECHERCHES DE L’AFFICHE

On demande :

- de réaliser 2 esquisses de l’affiche du Musée des Arts Premiers à Paris.

CETTE AFFICHE SE COMPOSERA OBLIGATOIREMENT :

● d’un **visuel pleine page**/composition de statuettes et de masques primitifs de l’Art Africain → 5 minimum (*documents 3/6 et 4/6*).

Ces éléments devront s’organiser à partir de la grille modulaire composant l’affiche → c’est à dire sur 3 modules maxi en largeur et sur 4 modules en hauteur.

● des **textes suivants** (*document 5/6*) eux aussi organisés par rapport aux modules et en surimpression par rapport aux images :

Accroche :

LE MUSÉE DES ARTS PREMIERS
SORT DE TERRE

Textes informatifs :

ARTS D’AFRIQUE, D’OCÉANIE,
D’ASIE ET DES AMÉRIQUES
MUSÉE DU QUAI BRANLY, PARIS
EXPOSITION PERMANENTE

OUVERT AU PUBLIC : 9h-17h
TOUS LES JOURS/SAUF MARDI

● du **logo** (*document 5/6*) :

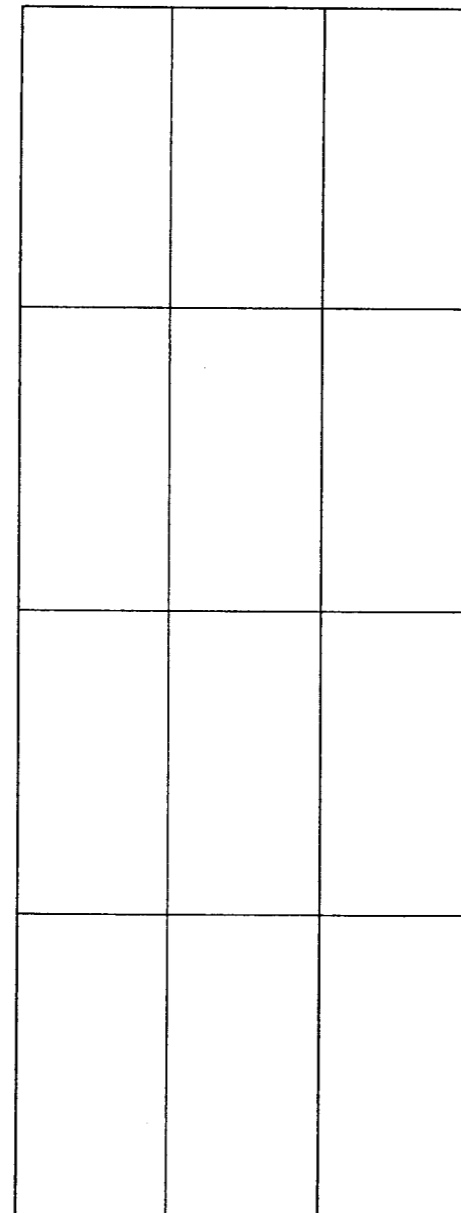


■ **SUPPORT :**
papier layout A4

■ **FORMAT :**
voir croquis ci-contre

■ **TECHNIQUE DE RÉALISATION :**
feutre fin, stylo bille...

■ **COULEUR :**
noir uniquement



Format d’esquisses à relever par transparence ▶

2°/ RÉALISATION DE L’AFFICHE

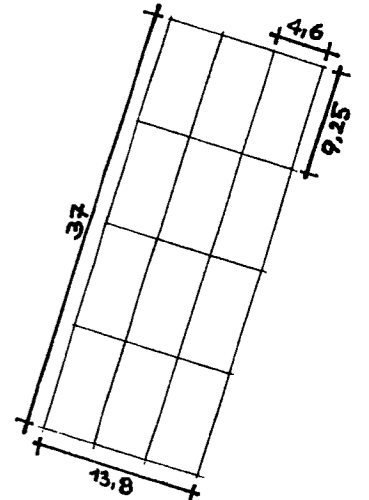
On demande :

- de réaliser la mise au point d’une de vos esquisses, sous forme d’une maquette-client :
format : 13,8 x 37 cm à la française partagé en 12 modules de : 4,6 x 9,25 cm.

Cette maquette-client sera exécutée d’après les mêmes composantes que pour les esquisses
→ textes à échelle 1 (*document 5/6*).

Tous les éléments composants cette affiche devront être dessinés direct sur le support choisi
→ logo à couper-coller (*document 5/6*).

VOUS DEVEZ ARGUMENTER VOTRE RÉPONSE GRAPHIQUE EN RÉPONDANT DIRECTEMENT SUR LE DOCUMENT 6/6.
(à rendre avec la planche finale)



■ SUPPORT :

- papier layout A3
ou
- papier Canson A3

■ TECHNIQUE DE RÉALISATION (selon le support) :

- feutres/marqueurs
ou
- gouache aquarellée
ou
- crayon aquarellé

obligatoirement des rehauts au crayon de couleur (technique sèche) pour volume/matière des statuettes et masques

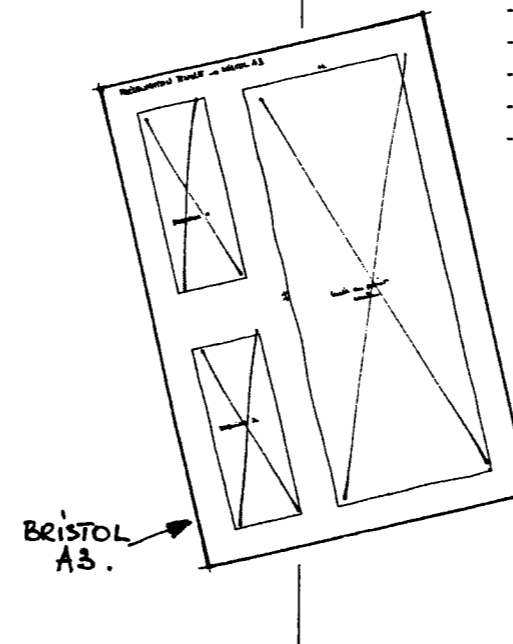
■ COULEUR :

▶ **MASQUES ET STATUETTES :** mêmes couleurs que *documents 3/6 et 4/6*.
▶ **FONDS ET TEXTES :** 1 couleur à plat pour chaque fond de chaque masque ou statuette.

Harmonie colorée libre et contrastée :

- tous les tons de terre (marrons-beiges-ocres)
- tous les jaunes chauds
- oranges
- rouges foncés
- briques
- noir et noirs colorés

● **Présentation finale du travail :**
les 2 esquisses + la mise au point couleur sont à couper-coller sur bristol A3 (voir croquis ci-contre)

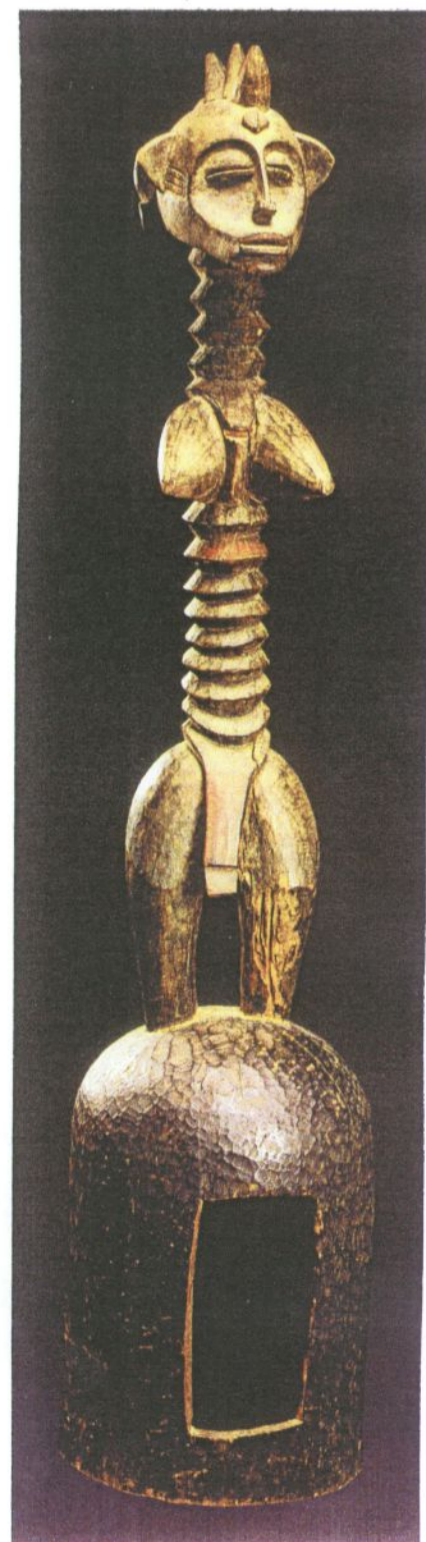
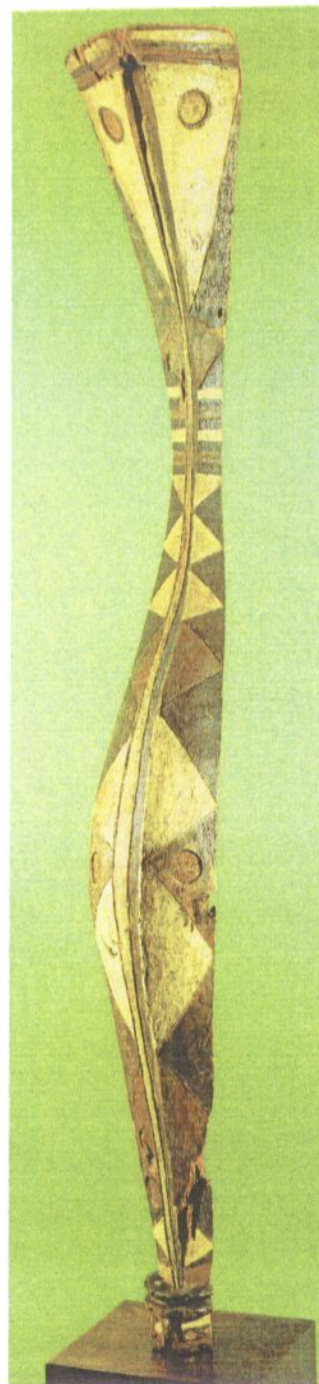


CRITÈRES D’ÉVALUATION

BARÈMES/20

● respect des consignes.....	/2
● pertinence des esquisses/mise en page (rapport textes/images).....	/4
● pertinence et qualité graphique de la mise au point (visuel+typo).....	/10
● pertinence de l’argumentaire.....	/3
● soin apporté au travail.....	/1

PLANCHE "STATUETTES"



Si vous utilisez les visuels noir et blanc, vous transposerez l'harmonie colorée de l'ensemble iconographique.

PLANCHE "MASQUES"

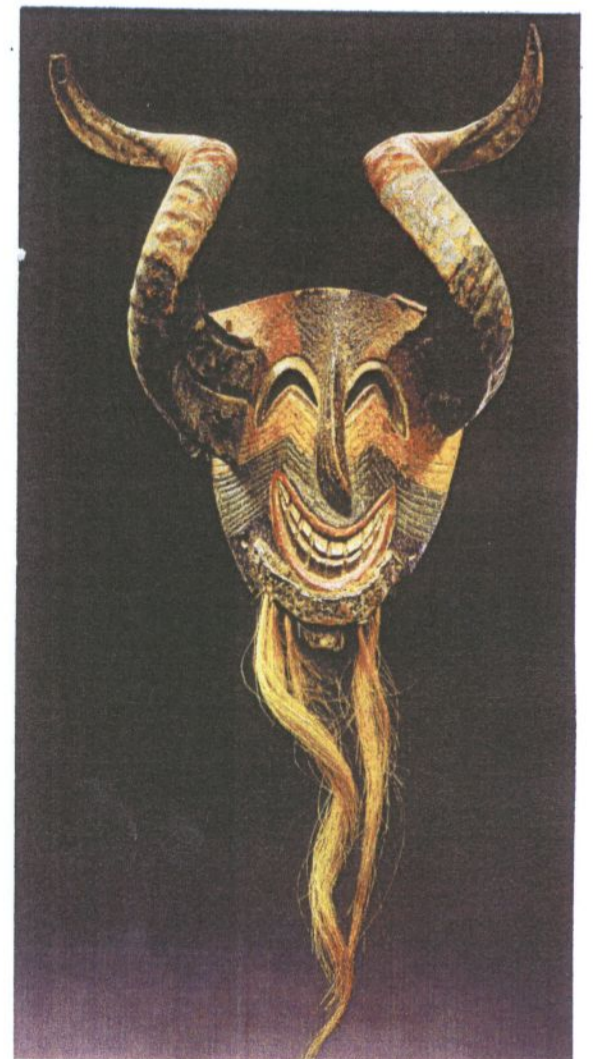
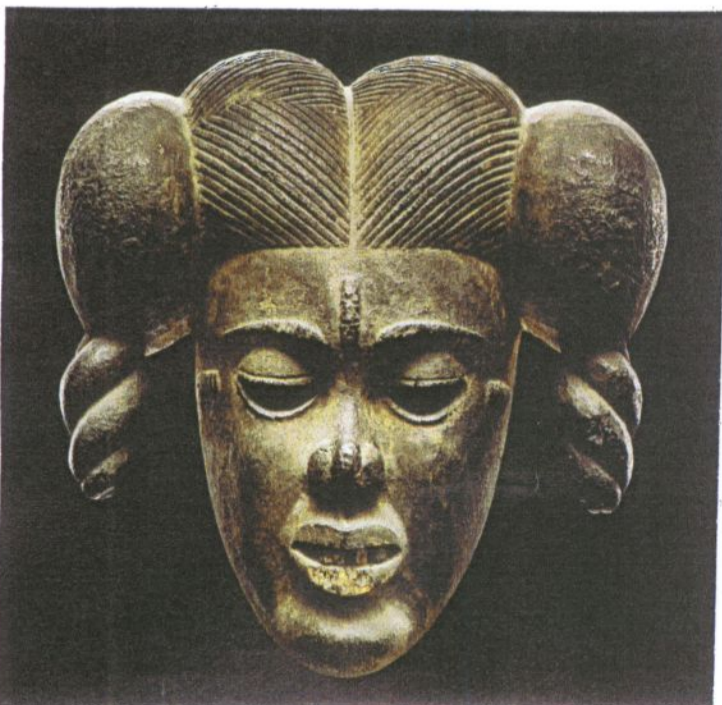
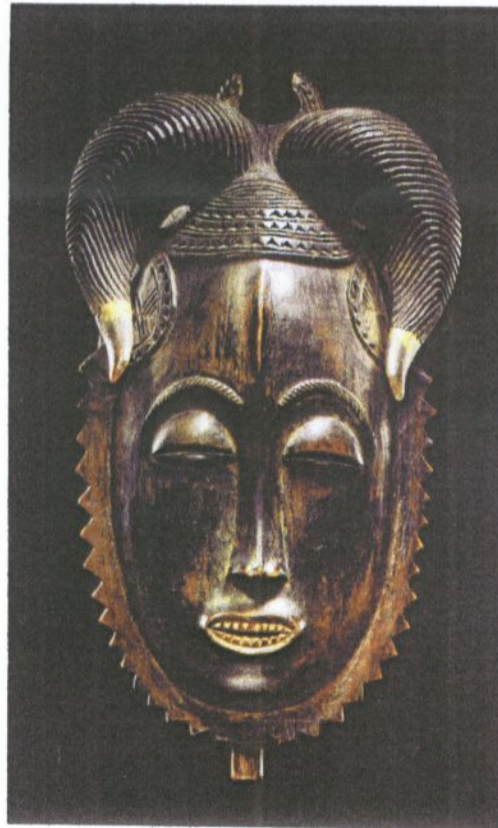
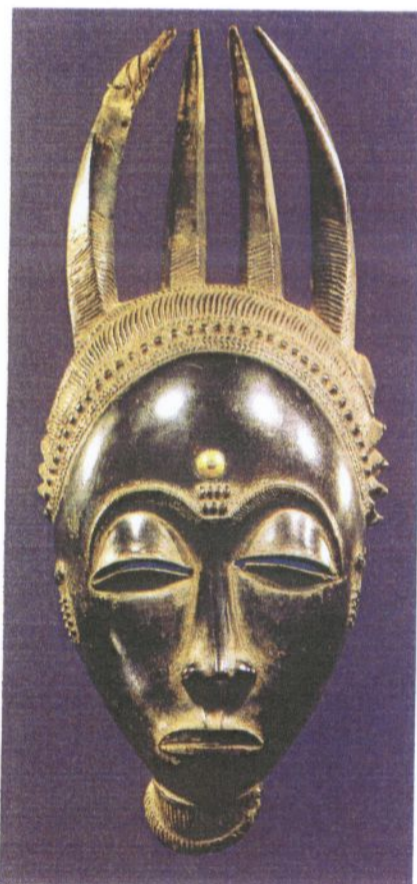
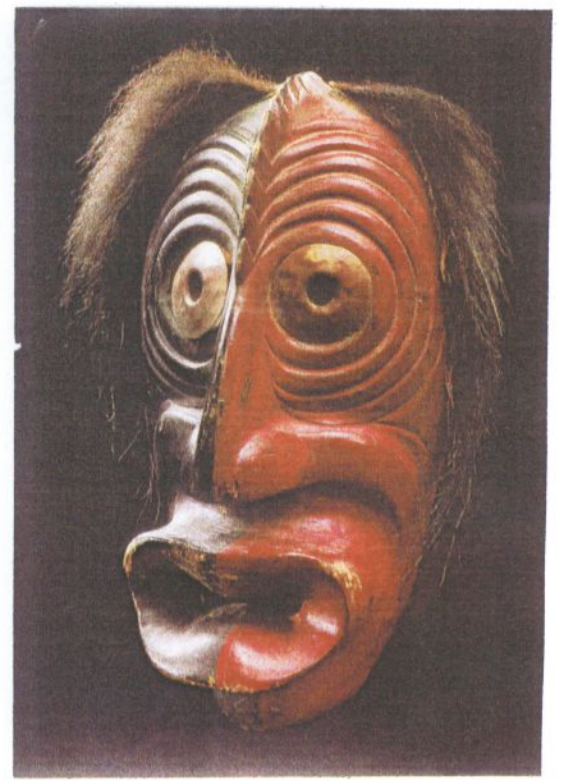
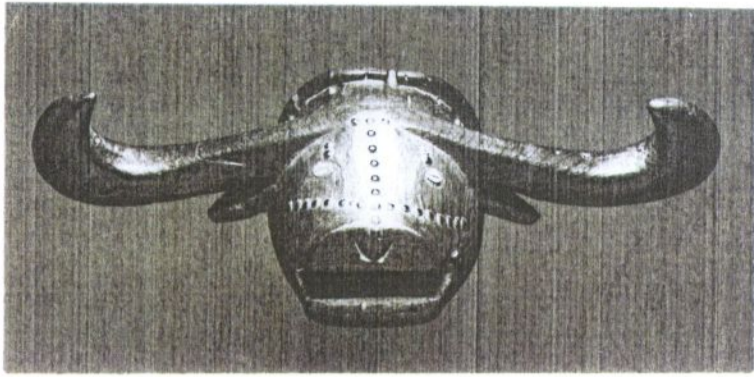


Planche Textes & Logo



Logo à couper-coller (taille au choix)

**Le musée des
arts Premiers
SORT DE TERRE**

Accroche Horizontale 2 modules

**Le musée des Arts Premiers
SORT DE TERRE**

Accroche Horizontale 3 modules

Le musée des arts Premiers sort de terre

Accroche Verticale 4 modules

Textes Informatifs 1 module

**ARTS D'AFRIQUE,
D'OCÉANIE,
D'ASIE ET DES
AMÉRIQUES**

**MUSÉE DU
QUAI BRANLY,
P A R I S
EXPOSITION
PERMANENTE**

**O U V E R T
AU PUBLIC :
9 H - 1 7 H
TOUS LES JOURS,
SAUF MARDI**

Textes Informatifs 2 modules

**ARTS D'AFRIQUE, D'OCÉANIE,
D'ASIE ET DES AMÉRIQUES**

**MUSÉE DU QUAI BRANLY, PARIS
EXPOSITION PERMANENTE**

**O U V E R T AU PUBLIC : 9H-17H
TOUS LES JOURS/SAUF MARDI**

Textes Informatifs 3 modules

**MUSÉE DU QUAI BRANLY, PARIS
EXPOSITION PERMANENTE**

**ARTS D'AFRIQUE, D'OCÉANIE,
D'ASIE ET DES AMÉRIQUES**

**O U V E R T AU PUBLIC : 9H-17H
TOUS LES JOURS/SAUF MARDI**

