

ART D'AFRIQUE ET D'AILLEURS . . .



Art nègre, art tribal, arts primitifs, arts premiers : on a donné beaucoup de noms à l'art du continent Africain, sans jamais parvenir à le définir. Pourtant, il a influencé nombre d'artistes européens au début du 20^e siècle, notamment Picasso, Braque, Brancusi.

Vous disposez de 5 documents à analyser :

Document 1 : "la fermière" de Pablo Picasso 1919.

Document 2 : "mademoiselle Pogamy" de Constantin Brancusi 1931.

Document 3 : une photographie de Bill Brandt, Londres 1952, tirage argentique.

Document 4 : l'annonce presse du parfum "Le Classique" de Jean-Paul Gaultier.

Document 5 : Document de référence, masque Baoulé, côte d'Ivoire.

1 - Observer :

Dénoter l'annonce presse (Doc. 4) à l'aide de croquis annotés (lignes de construction, formes, valeurs...) /5

2 - Analyser - Comparer :

Les documents 1, 2, 3 présentent des œuvres d'artiste qui font référence aux Arts premiers :

A - Démontrer comment ces artistes mettent en scène la notion de masque. /4

Le concepteur de l'annonce presse du parfum "Le Classique" de Jean-Paul Gaultier (Doc.4) se réfère également aux Arts premiers :

B - Comment traduit-il la notion de masque ? /4

C - Expliquez son choix du noir et blanc. /3

D - Exprimez clairement le message publicitaire de cette annonce presse. /4

Critères d'évaluation :

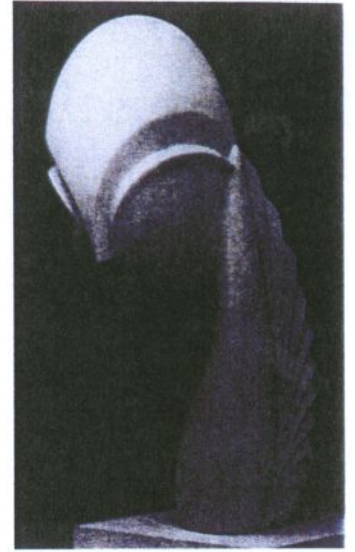
- reconnaître les divers constituants d'une œuvre.
- conduire une analyse sémiologique simple avec le vocabulaire approprié.
- comparer, analyser une production par rapport à différentes créations artistiques.

Groupement inter académique II	Session 2006	
CAP Dessinateur d'Exécution en communication Graphique		
Epreuve : UPI Analyse d'une situation professionnelle : Histoire de l'Art et de la communication Visuelle		
Coefficient : 2	Durée : 1h30	Folio : 1/2

ART D'AFRIQUE ET D'AILLEURS ...



Doc 1 : "La fermière" (détail) de P. Picasso, 1919.



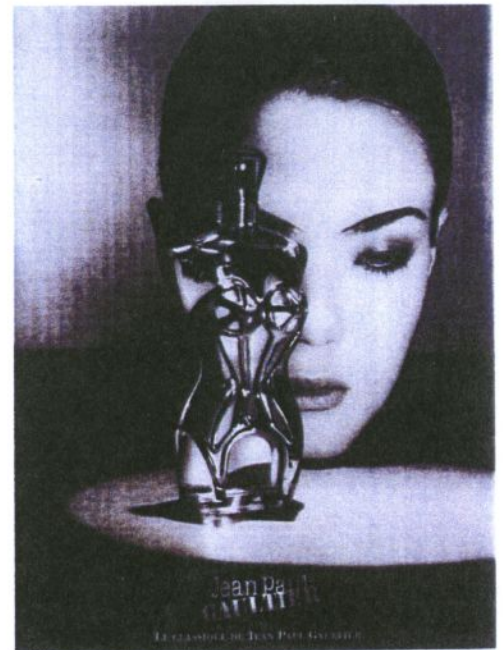
Doc 2 : "Mademoiselle Pogamy" de C. Brancusi 1931



Doc 5 : Document de référence
Masque Baoulé, côte d'Ivoire.



Doc 3 : Photographie de Bill Brandt 1952



Doc 4 : Parfum "Le classique" de Jean-Paul Gaultier.

Groupement inter académique II	Session 2006	
CAP Dessinateur d'Exécution en communication Graphique		
Epreuve : UPI Analyse d'une situation professionnelle : Histoire de l'Art et de la communication Visuelle		
Coefficient : 2	Durée : 1h30	Folio : 2/2