

PARTIE ECRITE

Questions de botanique et/ou de technologie professionnelle
Durée : 1h 30 min

Technologie professionnelle

- 1) Citer les différents styles de composition utilisés en fleuristerie. (1 pt)
- 2) Définir le style décoratif. (1 pt)
- 3) Dans le métier de fleuriste, les couleurs déterminent le caractère et l'expression d'une composition. L'œil est attiré par la couleur avant la forme.
Citer une harmonie de faible contraste. (1.5 pt)
- 4) Citer une fleur de couleur complémentaire à: (1.5 pt)
 - un oeillet rouge
 - une rose jaune
 - un delphinium bleu
- 5) Expliquer les techniques de recoupage des tiges avant leur mise à l'eau pour chacune des variétés de fleurs suivantes : (2 pts)
 - le chrysanthème
 - la rose
 - le genêt
 - l'euphorbe
- 6) Citer trois emballages de confort et trois emballages décoratifs. (3 pts)

Botanique

1) Les fleurs utilisées dans les compositions présentent un appareil végétatif et un appareil reproducteur. Préciser les organes qui les constituent ? (2 pts)

2) Le schéma en annexe page 3 décrit « l'histoire d'une fleur de pois. »

- compléter la légende du schéma (chaque mot est utilisé une seule fois) (4 pts)
- la fleur présentée est-elle hermaphrodite ? Justifier votre réponse (1,5 pt)
- indiquer les phénomènes permettant la transformation d'une fleur en fruit ? (2 pts)
- pour chacun des quatre fruits du tableau ci-dessous, cocher le type correspondant et nommer chacun d'eux. (4 pts)

	Pois	Cerise	Noisette	Raisin
Fruit charnu				
Fruit sec				
Fruit déhiscent				
Fruit indéhiscent				
Nom				

3) Le germini et le chrysanthème sont des inflorescences.

- expliquer ce qu'est une inflorescence (1 pt)
- nommer précisément le type d'inflorescence du germini et du chrysanthème (1 pt)

4) Retrouver dans le texte ci-dessous les deux erreurs concernant la définition de la photosynthèse et justifier votre réponse (2 pts)

« Les végétaux produisent leur propre matière grâce à la photosynthèse. La plante absorbe de l'oxygène et du dioxyde de carbone grâce à la chlorophylle, les végétaux fabriquent du glucide de jour comme de nuit »

5) Citer deux rôles des racines (2 pts)

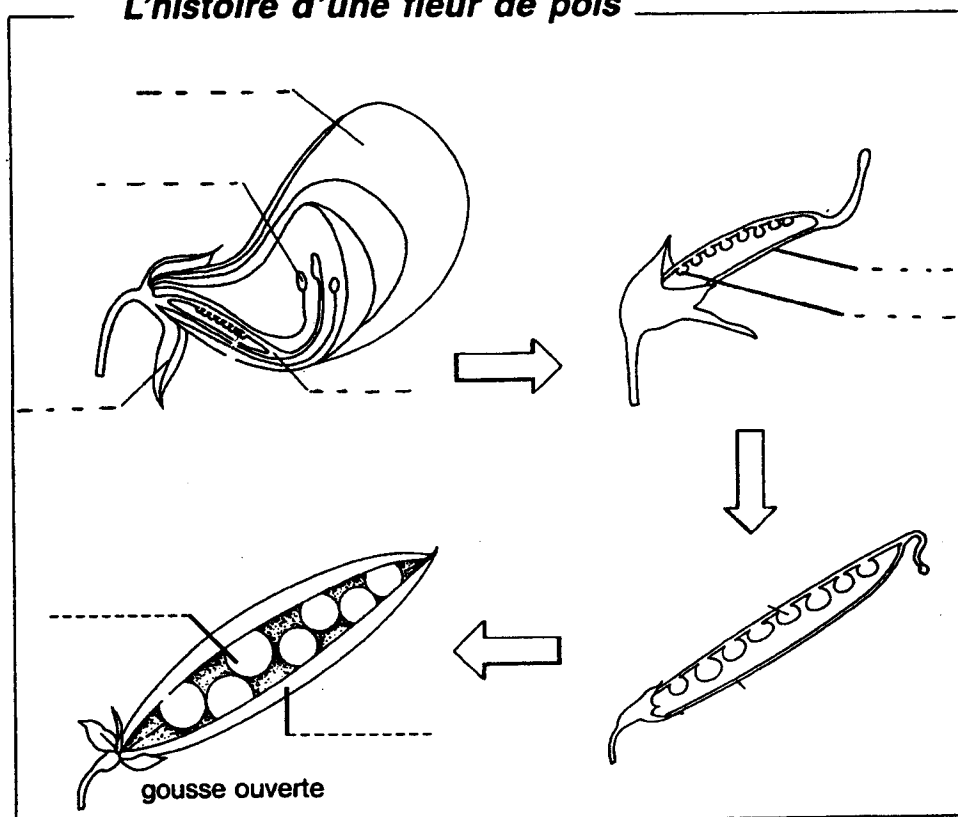
6) Une plante présente des feuilles jaunies. Un défaut de nutrition peut en être la cause. Nommer le phénomène observé. (0.5 pt)

DOCUMENT A RENDRE

CAP FLEURISTE	Sujet N°60005
EP1 Pratique professionnelle en atelier de production	Page S 2/3

ANNEXE

L'histoire d'une fleur de pois



DOCUMENT A RENDRE

CAP FLEURISTE	Sujet N°60005
EP1 Pratique professionnelle en atelier de production	Page S 3/3