

CORRIGE

Ces éléments de correction n'ont qu'une valeur indicative. Ils ne peuvent en aucun cas engager la responsabilité des autorités académiques, chaque jury est souverain.

CORRIGE et/ou BAREME

EXAMEN : CAP FLEURISTE

EPREUVE : Pratique professionnelle en atelier de production

C 1 / 4

Technologie : sur 10 points

1. Style décoratif, style végétatif et style linéaire (1 pt)
2. Le style décoratif regroupe des façonnages de volume symétrique et asymétrique, dans lesquels l'apport d'éléments décoratifs est autorisé. L'équilibre physique et visuel est déterminé par une bonne proportion des volumes et des couleurs. Pour les façonnages symétriques leur forme est géométrique, les fleurs deviennent matériaux de construction, on ne tient plus compte de leur aspect de mouvement. Pour les façonnages asymétriques, ils sont régis par l'équilibre et les proportions de la règle d'or. (1 pt)
3. Harmonie de faible contraste : harmonie de couleurs voisines, proche sur la roue des couleurs ou harmonie de clair/obscur ou harmonie de couleurs parentes (dégradé de tons = camaïeu) (1.5 pt)
4. œillet rouge -----chrysanthème vert, (santini ou margot) molucelle feuillage
rose jaune -----iris violet, aconit, lisianthus violet
delphinium bleu --- lys orange, rose orange, glaïeul orange (1.5 pt)
5. chrysanthème ---- tige cassée
rose ----- tige coupée en biseau avec un couteau
genêt ----- -tige écrasée comme toutes les tiges ligneuses
euphorbe ----- tige brûlée comme toutes les fleurs dont la sève contient du latex (2 pts)
6. Emballage de confort : housse en plastique, carton à alvéoles perforées, cornet cartonné, godet, aqua-bac, plateaux à compartiments
Emballage décoratif : cellophane, kraft, soie, papier gaine, métallisé, collerette. (3 pts)

Botanique : sur 20 points

1. Les fleurs utilisées dans vos compositions présentent un appareil végétatif et un appareil reproducteur. De quels organes sont-ils constitués ? (2 pts)

* Appareil végétatif : racines, tiges, feuilles.

* Appareil reproducteur : fleur

2) Le schéma ci-dessous décrit « l'histoire d'une fleur de pois. »

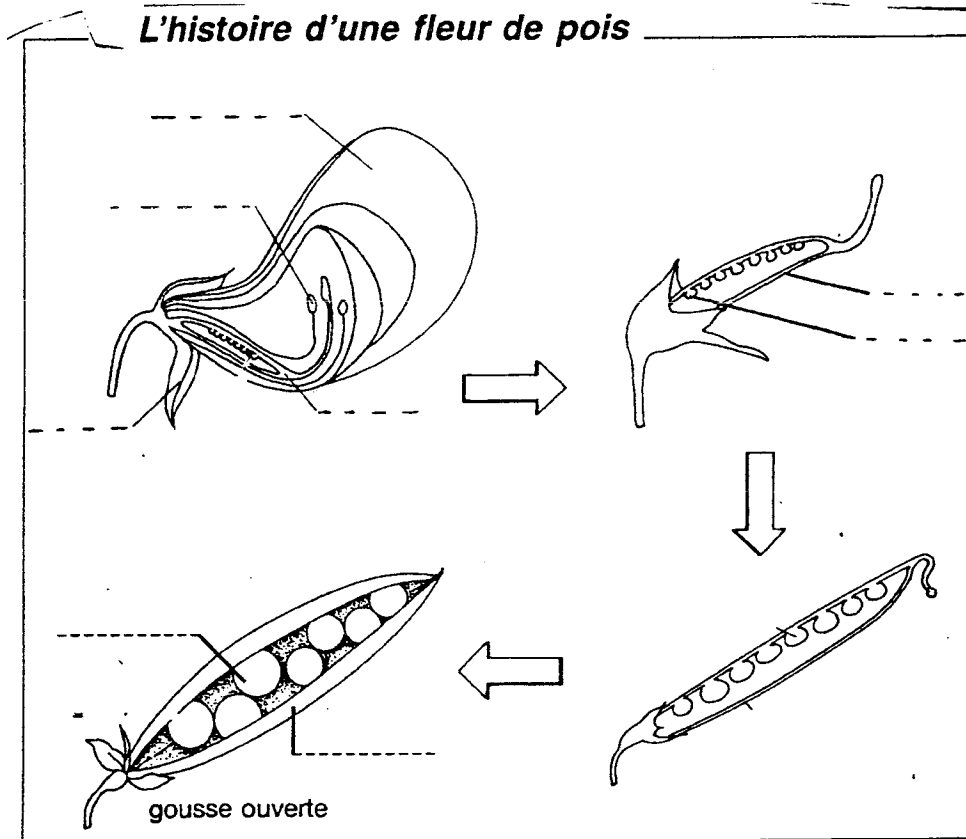
- Compléter la légende du schéma de l'annexe 1 (chaque mot est utilisé une seule fois) (4 pts)

CORRIGE et/ou BAREME

EXAMEN : CAP FLEURISTE

EPREUVE : Pratique professionnelle en atelier de production

C 2 / 4

ANNEXE 1

Sépale, étamine, pétale, pistil, ovaire, ovule, graine, fruit .

- Cette fleur est-elle hermaphrodite ? Pourquoi ? **(1,5 pt)**
Oui, car elle a un pistil et des étamines, elle possède des organes mâle et femelle.
- Indiquez les phénomènes permettant la transformation d'une fleur en fruit ? **(2 pts)**
La pollinisation et la fécondation.
- Il existe différents types de fruits. Cocher les bonnes réponses et nommer chaque type de fruit. (réponse : $0.25 \times 8 = 2$ pts, nom : $0.50 \times 4 = 2$ pts)

CORRIGE et/ou BAREME

EXAMEN : CAP FLEURISTE

EPREUVE : Pratique professionnelle en atelier de production

C 3 / 4

| | Pois | Cerise | Noisette | Raisin |
|-------------------|--------|--------|----------|--------|
| Fruit charnu | | X | | X |
| Fruit sec | X | | X | |
| Fruit déhiscent | X | | | |
| Fruit indéhiscent | | X | X | X |
| Nom | Gousse | Drupe | Akène | Baie |

3) Le germini et le chrysanthème sont des inflorescences.

- Expliquer ce qu'est une inflorescence (1 pt)

Ensemble de petites fleurs portées par une même hampe florale.

- Nommer précisément le type d'inflorescence du germini et du chrysanthème (1 pt)

Le capitule

4) Les végétaux produisent leur propre matière grâce à la photosynthèse. Répondez par vrai ou faux aux affirmations suivantes : (2 pts)

Absorption d'oxygène : faux. La plante rejette du CO₂

De jour comme de nuit : faux. La plante a besoin de lumière pour réaliser sa photosynthèse

5) Fixation, engrage dans le sol et absorption des éléments nutritifs (eau, sels minéraux) (2 pts)

6) La chlorose (carence en fer) (0.5 pt)

CORRIGE et/ou BAREME

EXAMEN : CAP FLEURISTE

EPREUVE : Pratique professionnelle en atelier de production

C 4 / 4

PARTIE ECRITE

Reconnaissance de végétaux

| N° | Nom botanique (genre) | Nom usuel | Famille |
|----|--------------------------|------------------------------------|---------------|
| 1 | Aconitum | Aconit | Renonculacées |
| 2 | Fatsia | Aralia | |
| 3 | Aspidistra | | Liliacées |
| 4 | Alstroemeria | Alstroémère | |
| 5 | Limonium | Statice | |
| 6 | Eustoma | Lisianthus | |
| 7 | Celosia | Célosie « Crête de coq » | |
| 8 | Freesia | Freesia | |
| 9 | Dendrobium | | |
| 10 | Helianthus | Tournesol | Astéracées |
| 11 | Anthurium | | |
| 12 | Physalis | Physalis (amour en cage, coqueret) | |
| 13 | Stephanotis | Jasmin de Madagascar | |
| 14 | Yucca | | |
| 15 | Musa | Bananier | Musacées |
| 16 | Sinningia | Gloxinia | |
| 17 | Impatiens | Impatience | |
| 18 | Dieffenbachia | | Aracées |
| 19 | Hibiscus | Rose de Chine | |
| 20 | Chamaedorea | Palmier nain | |