

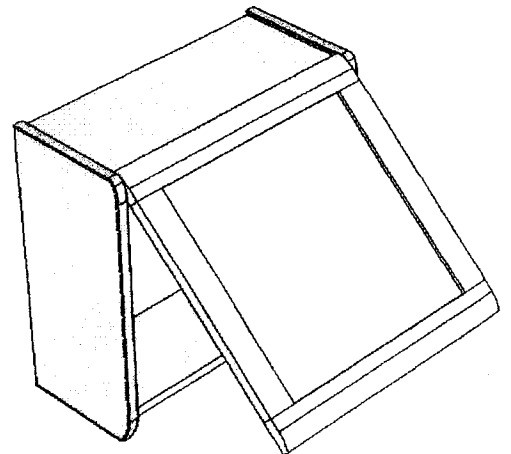
# MC ARVS

## EP3 : Préparation d'une réalisation

### COMPETENCES EVALUEES :

: Choisir une méthode de travail

- ☞ *Préparer avant l'exécution d'un travail*
- ☞ *Définir les besoins, en matières premières*
- ☞ *Définir les dimensions de la matière d'œuvre d'un ouvrage*
- ☞ *Etablir une analyse de phases*



### SUJET

Dans le cadre d'un réaménagement de véhicule destiné aux collectes de sang, l'organisme propriétaire souhaite, dans différentes parties de l'espace public, l'installation de petits rangements suspendus munis d'une porte abattante. Dans cette perspective, vous devez réaliser un prototype.

Groupement inter académique II	Session 2006	Facultatif : code 5.0026		
Examen et spécialité MC Aménagement et Rénovation de Véhicules Spécifiques				
Intitulé de l'épreuve EP3 Préparation d'une réalisation				
Type <b>Sujet</b>	Facultatif : date et heure	Durée	Coefficient	N° de page / total S 1/12

## TRAVAIL DEMANDE

✎ Rédiger la feuille de débit pour la fabrication d'un meuble, sur la feuille 3/12.

✎ Rédiger l'analyse de phases de la porte, hors pose des charnières, sur les feuilles 4/12 et 5/12. Vous devez situer la fabrication dans le cadre d'un atelier bois, classique.

## RESSOURCES

- ✎ Description de l'ouvrage
- ✎ Plans et détails de l'ouvrage
- ✎ Symboles des postes de travail

L'EVALUATION PORTERA SUR :

Exactitude des données portées sur la feuille de débit		/40
Chronologie et clarté du déroulement de l'analyse		/50
Présentation et propreté du travail		/10
		/100

Examen et spécialité	Rappel codage
M C Aménagement et Rénovation des Véhicules Spécifiques	5. 0026
Intitulé de l'épreuve	N° de page
EP3 Préparation d'une réalisation	S 2/12

## FEUILLE DE DEBIT

ENSEMBLE:

<i>Nbre</i>	<i>Désignation</i>	<i>Matière</i>	<i>Long</i>	<i>Larg</i>	<i>Epais</i>	<i>Observations</i>

**Nota: Les cotes sont exprimées en mm et représentent les cotes finies**

<small>Examen et spécialité</small> <b>M C Aménagement et Rénovation des Véhicules Spécifiques</b>	<small>Rappel codage</small> <b>5.0026</b>
<small>Intitulé de l'épreuve</small> <b>E P3 Préparation d'une réalisation</b>	<small>N° de page</small> <b>S 3/12</b>

<b>ANALYSE DE PHASES</b>		Feuille n° 1/1
Ensemble:.....		S/s ensemble:.....
Désignation:.....		Nombre:.....
		Repère:.....
		Matière:.....

	PHASES	MO	SOUS-PHASE	OPERATIONS	

Examen et spécialité	Rappel codage
<b>M C Aménagement et Rénovation des Véhicules Spécifiques</b>	5.0026
Intitulé de l'épreuve	N° de page
<b>E P3 Préparation d'une réalisation</b>	S 4/12

<b>ANALYSE DE PHASES</b>		Feuille n° 1/2
Ensemble:.....	S/s ensemble:.....	Repère:.....
Désignation:.....	Nombre:.....	Matière:.....

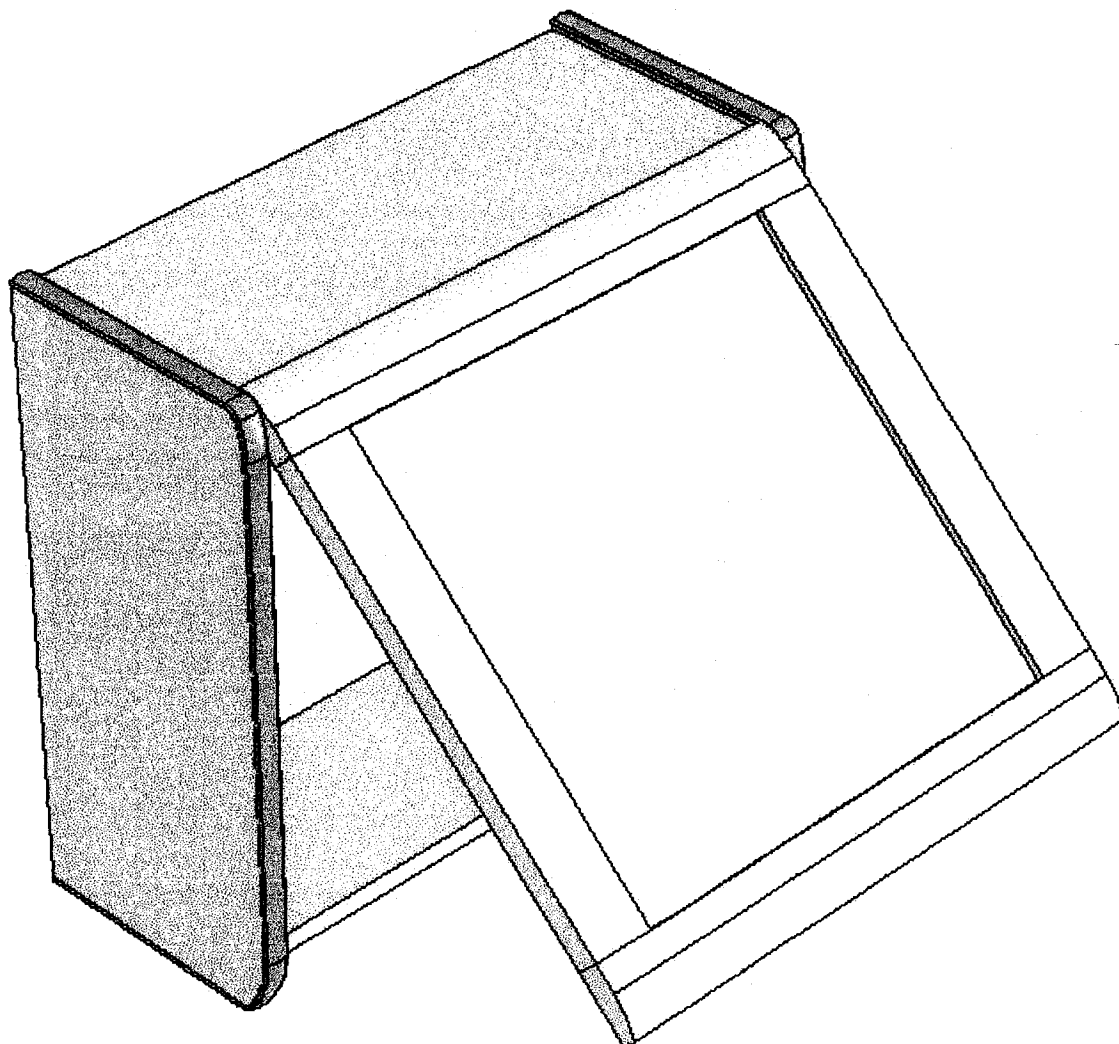
	PHASES	MO	SOUS-PHASE	OPERATIONS	

Examen et spécialité	Rappel codage
<b>MC Aménagement et Rénovation des Véhicules Spécifiques</b>	5.0026
Intrigue de l'épreuve	N° de page
<b>E P3 Préparation d'une réalisation</b>	S 5/12

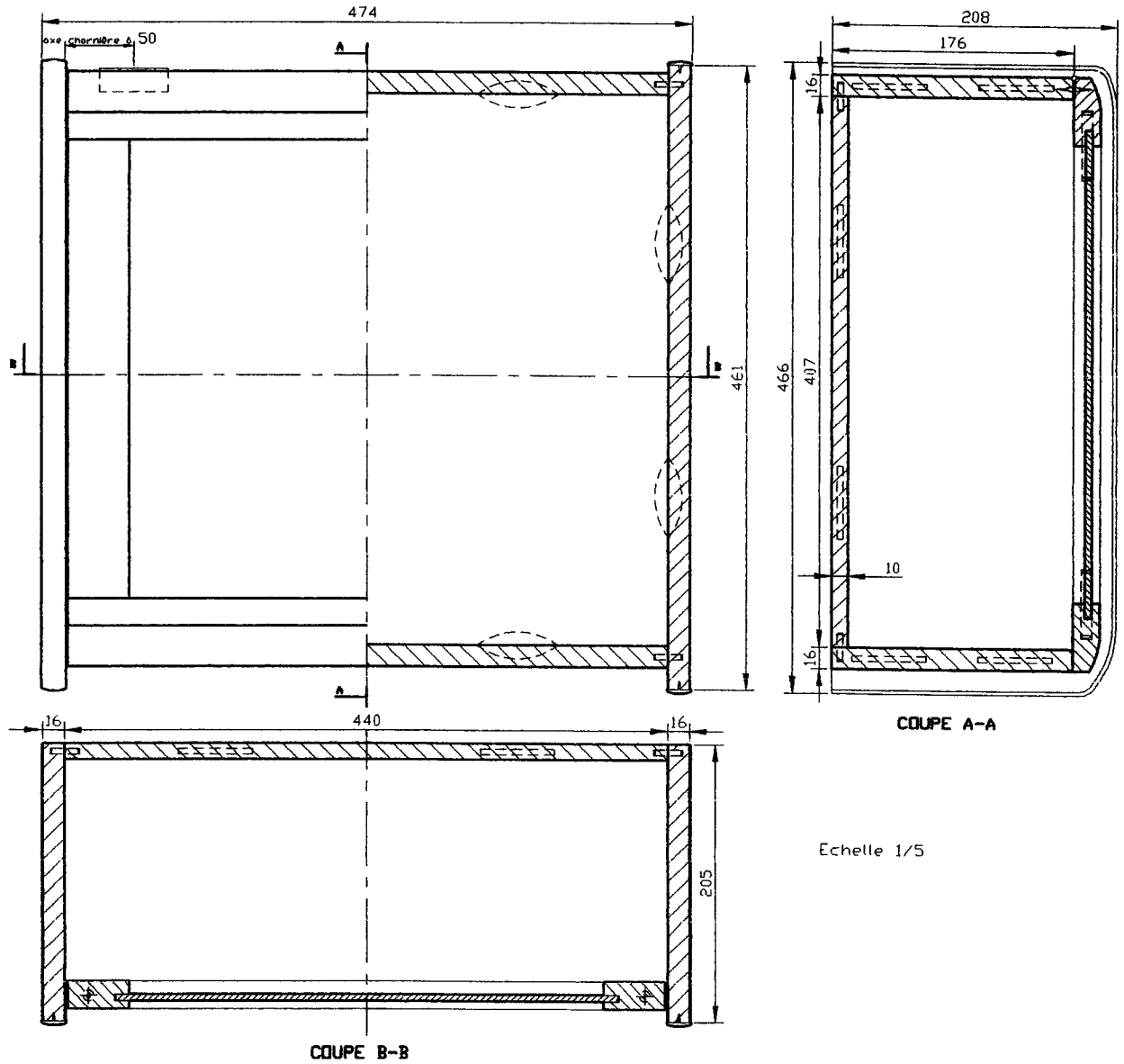
## TABLEAU DES SYMBOLES MACHINE

MACHINES			OPERATIONS		
SR	Scie à ruban		SR	Scie à ruban	scr
SC	Scies circulaires	A tronçonner	SCT	Tronçonnage	tro
		A déligner	SCD	Délignage	del
		A panneaux	SCP		
		Radiale	SCR	Mise à lon	màl
DE	Dégauchisseuses	A une face	DE	Dégauchisseuse	deg
		A deux faces	DEV		
RA	Raboteuses	A une face	RA	Raboteuse	rab
		A deux faces	RAV		
MO	Mortaiseuses	A mèches	MOM	Mortaisage	mor
		A couteaux	MOV		
		A chaîne	MOC		
		A positionnement numérique	MOPN		
TE	Tenonneuses	A outils ouverts	TEO	Tenonnage	ten
		A outils fermés	TEF		
		Doubles	TED		
		A commande numérique	TOCN		
TO	Toupies	A arbre vertical	TOV	Profilage	pro
		A arbre inclinable	TOI	(moulure, rainure, f	
		A commande numérique	TOCN	euillure)	
PE	Perceuses	A broche unique	PE	Perçage	per
		Multi-broche	PEM		
DF	Défonceuses	A table	DFT	Défonçage	def
		A chariot	DFC		
		A commande numérique	DFCN		
PO	Ponceuses	A cylindre	POC	Ponçage	ponc
		A bande étroite	POE		
		A bande large	POL		
CD	Cadreuses	Semi-verticale	CDSV	Assemblage	ass
		Volumique	CDVL		
EN	Lamelleuse		LAM	Entaillage	lam

Examen et spécialité	Rappel codage
<b>MC Aménagement et Rénovation des Véhicules Spécifiques</b>	<b>5.0026</b>
Intitulé de l'épreuve	N° de page
<b>E P3 Préparation d'une réalisation</b>	<b>S 6/12</b>

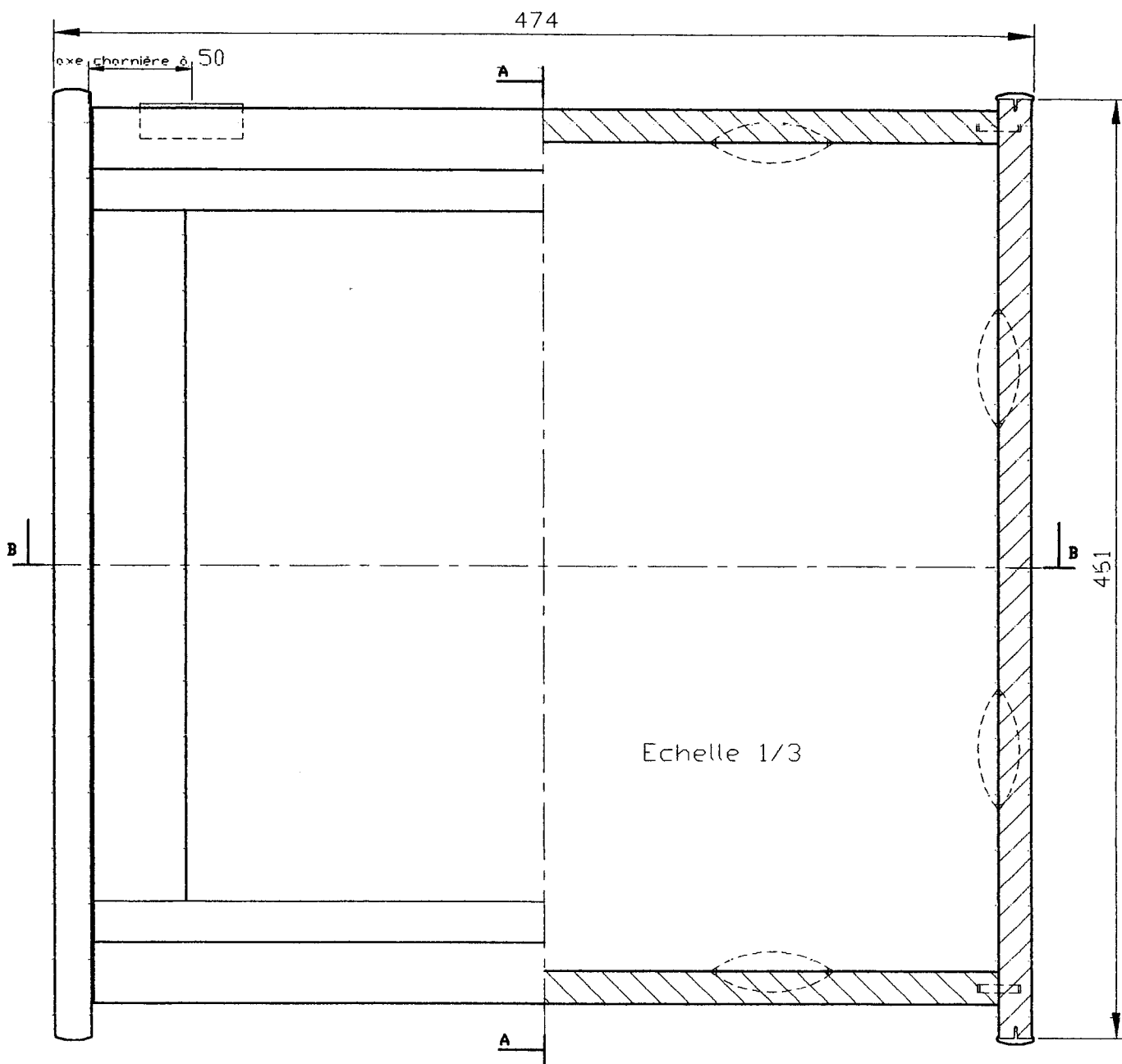


Examen et spécialité	Rappel codage
<b>M C Aménagement et Rénovation des Véhicules Spécifiques</b>	<b>5.0026</b>
Intitulé de l'épreuve	N° de page
<b>E P3 Préparation d'une réalisation</b>	<b>S 7/12</b>

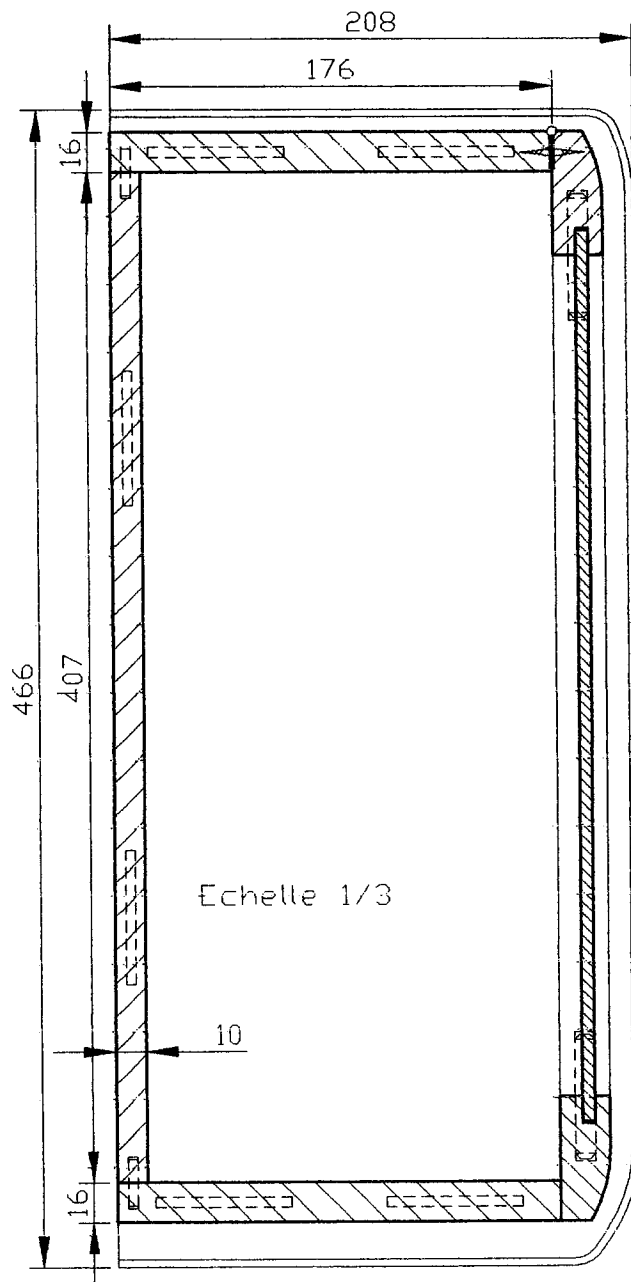


Examen et spécialité	Rappel codage
<b>MC Aménagement et Rénovation des Véhicules Spécifiques</b>	<b>5.0026</b>
Intitulé de l'épreuve	N° de page
<b>E P3 Préparation d'une réalisation</b>	<b>S 8/12</b>



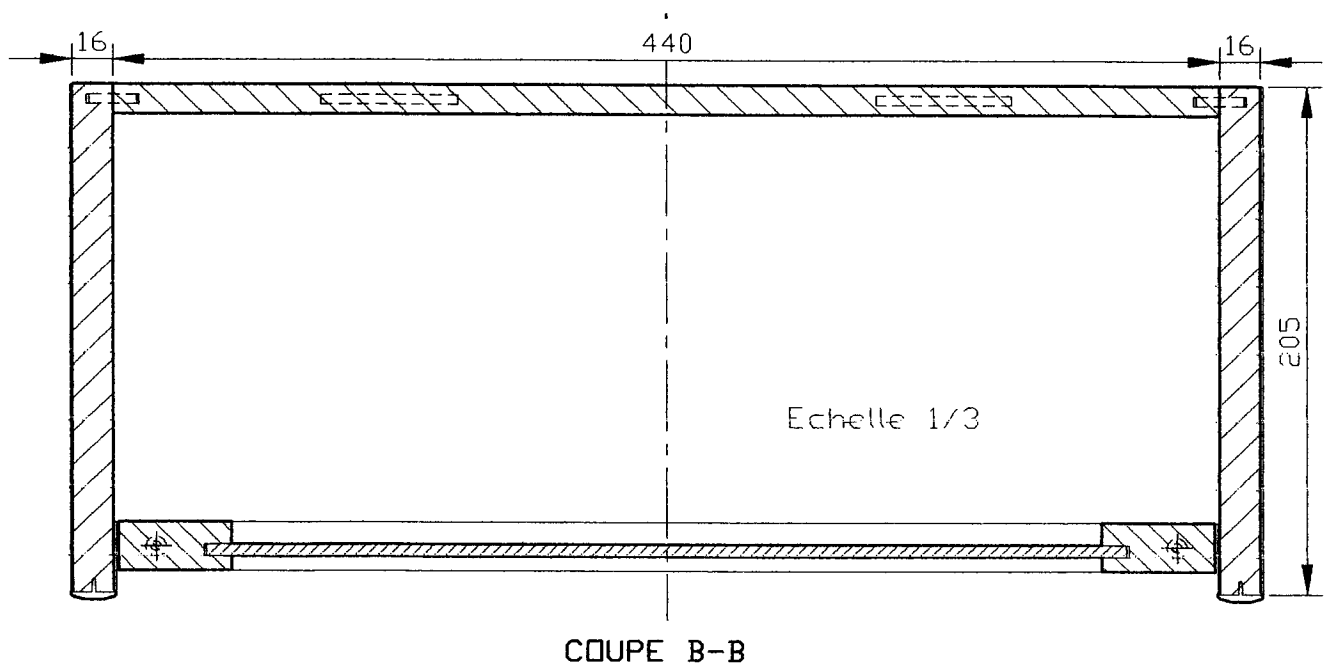


Examen et spécialité	Rappel codage
<b>MC Aménagement et Rénovation des Véhicules Spécifiques</b>	<b>5.0026</b>
Intitulé de l'épreuve	N° de page
<b>E P3 Préparation d'une réalisation</b>	<b>S 9/12</b>

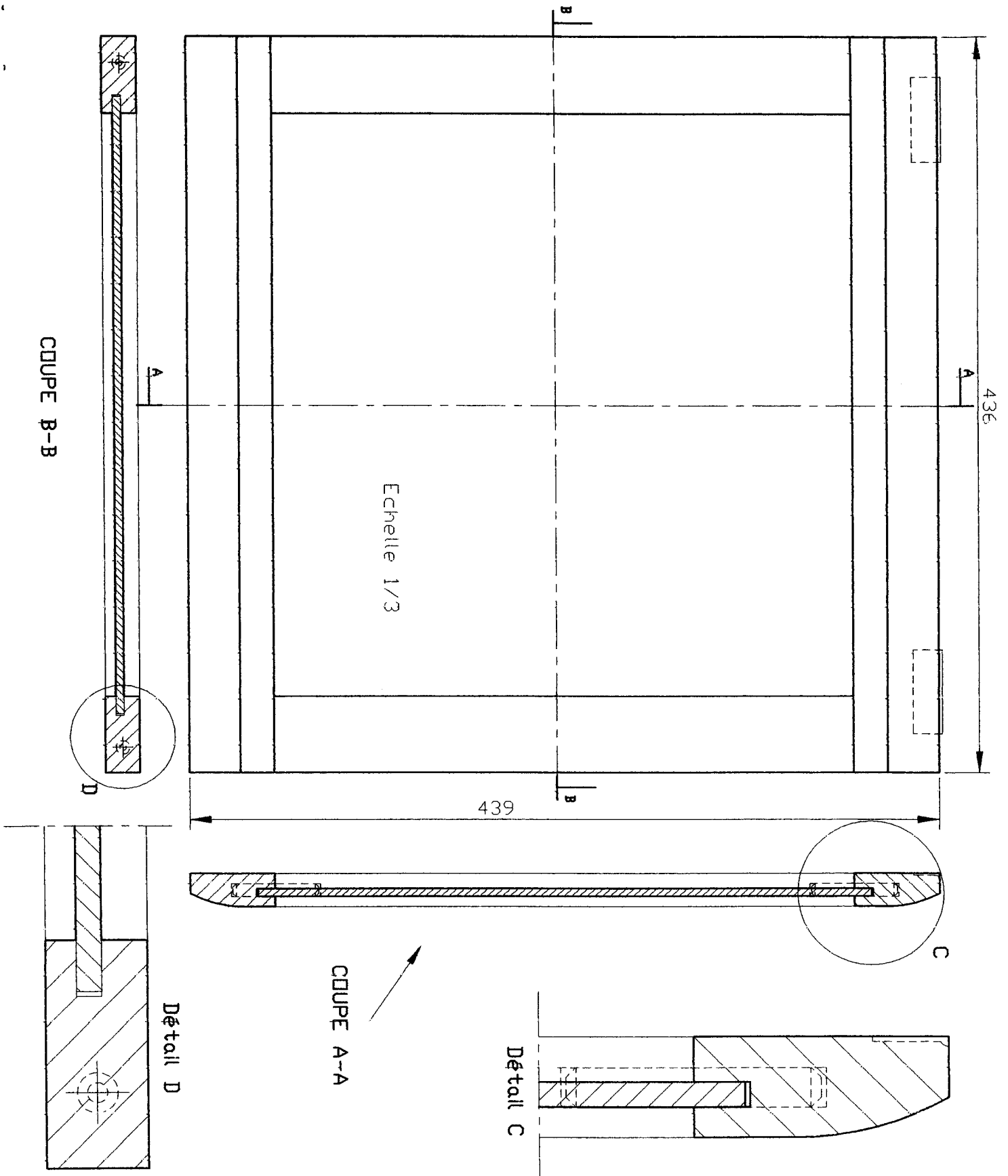


COUPE A-A

Examen et spécialité	Rappel codage
<b>M C Aménagement et Rénovation des Véhicules Spécifiques</b>	<b>5.0026</b>
Intitulé de l'épreuve	N° de page
<b>E P3 Préparation d'une réalisation</b>	<b>S 10/12</b>



Examen et spécialité	Rappel codage
<b>MC Aménagement et Rénovation des Véhicules Spécifiques</b>	<b>5.0026</b>
Intitulé de l'épreuve	N° de page
<b>E P3 Préparation d'une réalisation</b>	<b>S 11/12</b>



Examen et spécialité	Rappel codage
<b>M C Aménagement et Rénovation des Véhicules Spécifiques</b>	<b>5.0026</b>
Intitulés de l'épreuve	N° de page
<b>E P3 Préparation d'une réalisation</b>	<b>S 12/12</b>