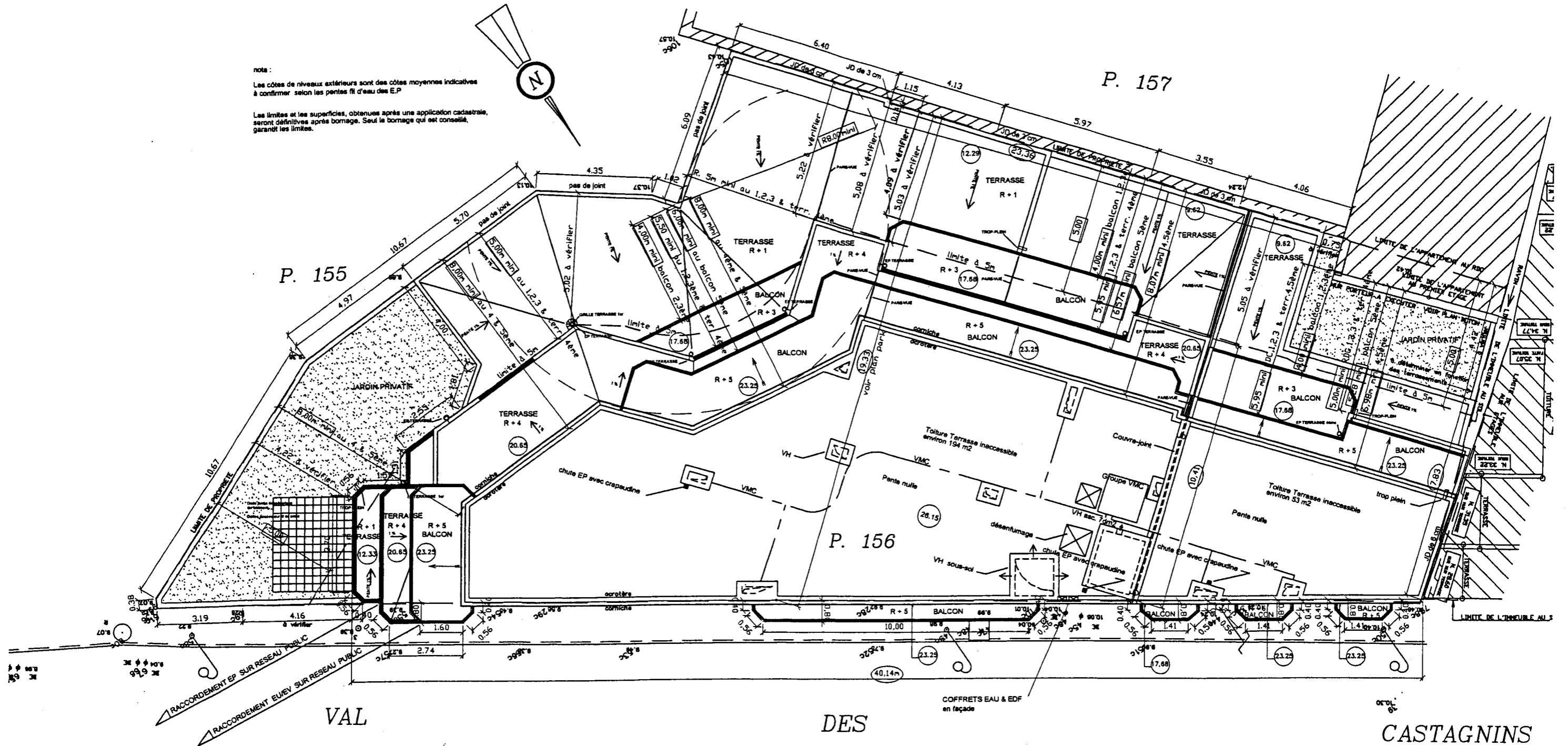


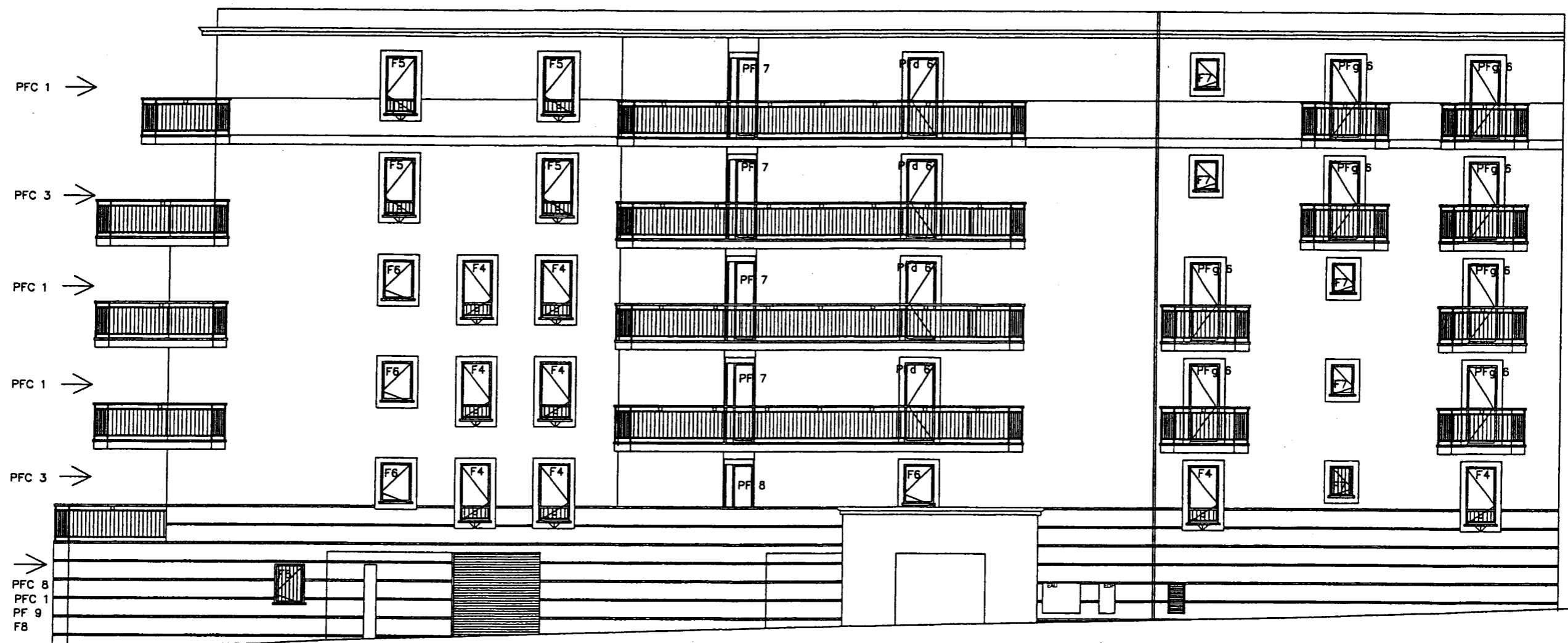
note :
 Les cotes de niveaux extérieurs sont des cotes moyennes indicatives à confirmer selon les pentes fil d'eau des E.P.
 Les limites et les superficies, obtenues après une application cadastrale, seront définitives après bornage. Seul le bornage qui est conseillé, garantit les limites.



PLAN MASSE & VRD



Code examen	BP EQUIPEMENTS SANITAIRES	Dossier Technique
		Session 2006
E.1 : Etude technologique, préparation et suivi d'une réalisation		
Durée de l'épreuve : 4h30	Coefficient : 5	18/24



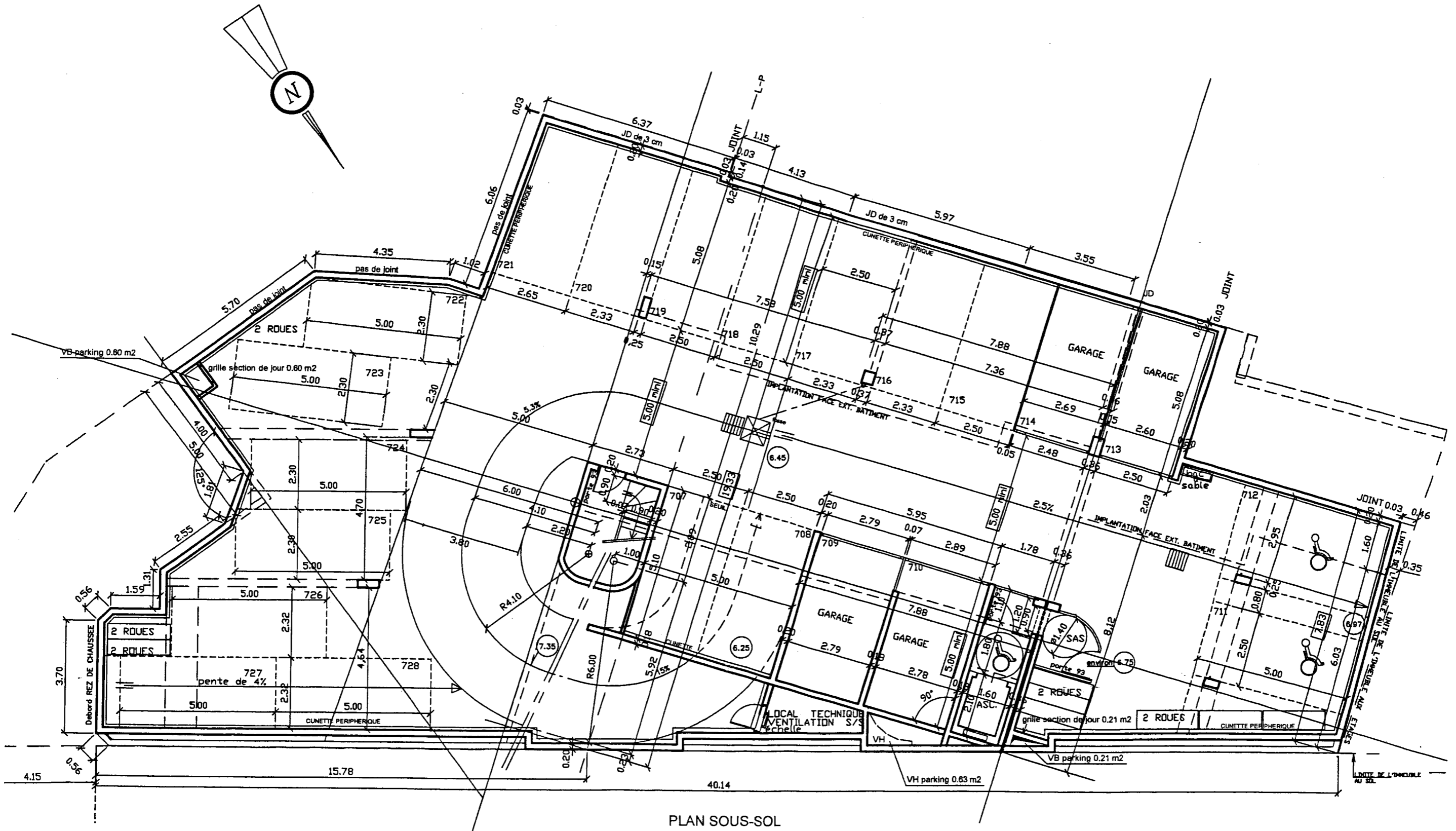
FACADE A

Code examen	BP EQUIPEMENTS SANITAIRES	Dossier Technique	
		Session 2006	
E.1 :Etude technologique, préparation et suivi d'une réalisation			
Durée de l'épreuve : 4h30	Coefficient : 5	19/24	



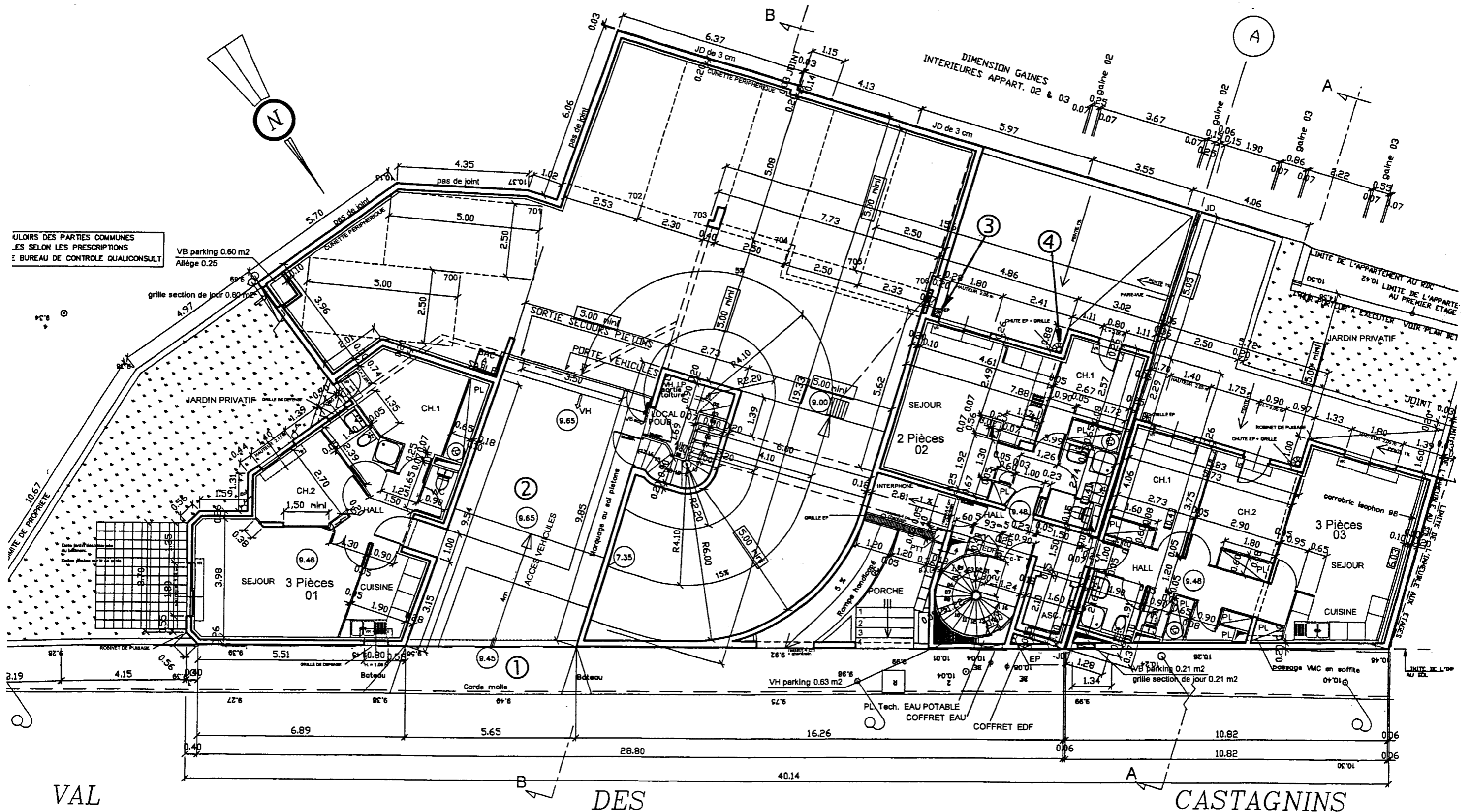
FACADE B

Code examen	BP EQUIPEMENTS SANITAIRES	Dossier Technique	
		Session 2006	
E.1 : Etude technologique, préparation et suivi d'une réalisation			
Durée de l'épreuve : 4h30	Coefficient : 5	20/24	



PLAN SOUS-SOL

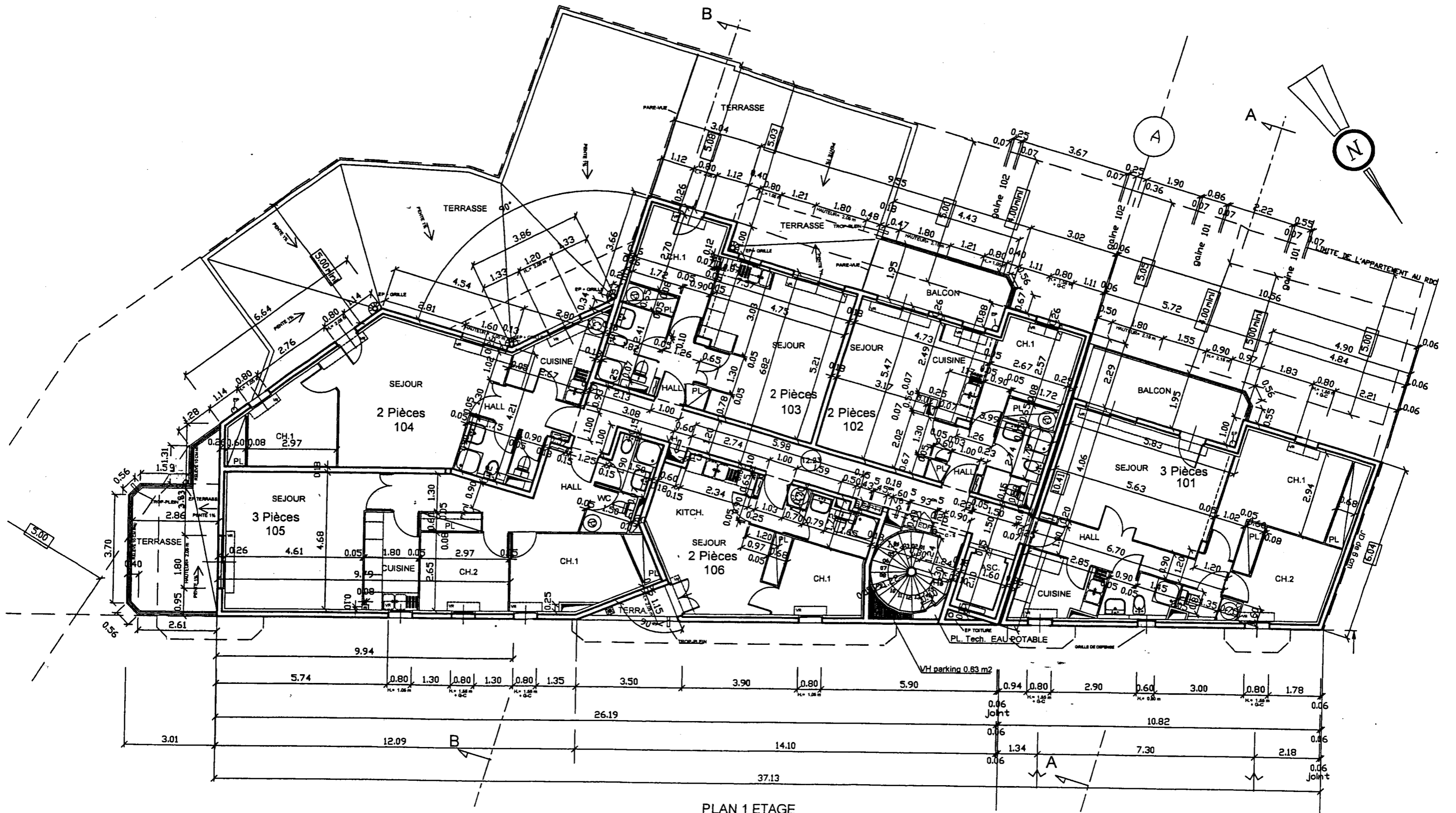
Code examen	BP EQUIPEMENTS SANITAIRES		Dossier Technique
			Session 2006
E.1 : Etude technologique, préparation et suivi d'une réalisation			
Durée de l'épreuve : 4h30	Coefficient : 5		22/24



VAL DES CASTAGNINS

PLAN RDC

Code examen	BP EQUIPEMENTS SANITAIRES		Dossier Technique
			Session 2006
E.1 : Etude technologique, préparation et suivi d'une réalisation			
Durée de l'épreuve : 4h30	Coefficient : 5	23/24	



Code examen	BP EQUIPEMENTS SANITAIRES		Dossier Technique
			Session 2006
E.1 : Etude technologique, préparation et suivi d'une réalisation			
Durée de l'épreuve : 4h30	Coefficient : 5	24/24	