

ACADEMIE DE NICE	Session 2006	SUJET 1/3
BP	EQUIPEMENTS SANITAIRES	
E2 – REALISATION ET MISE EN ŒUVRE		
Durée totale : 18h		Coef.: 7

BREVET PROFESSIONNEL
EQUIPEMENTS SANITAIRES

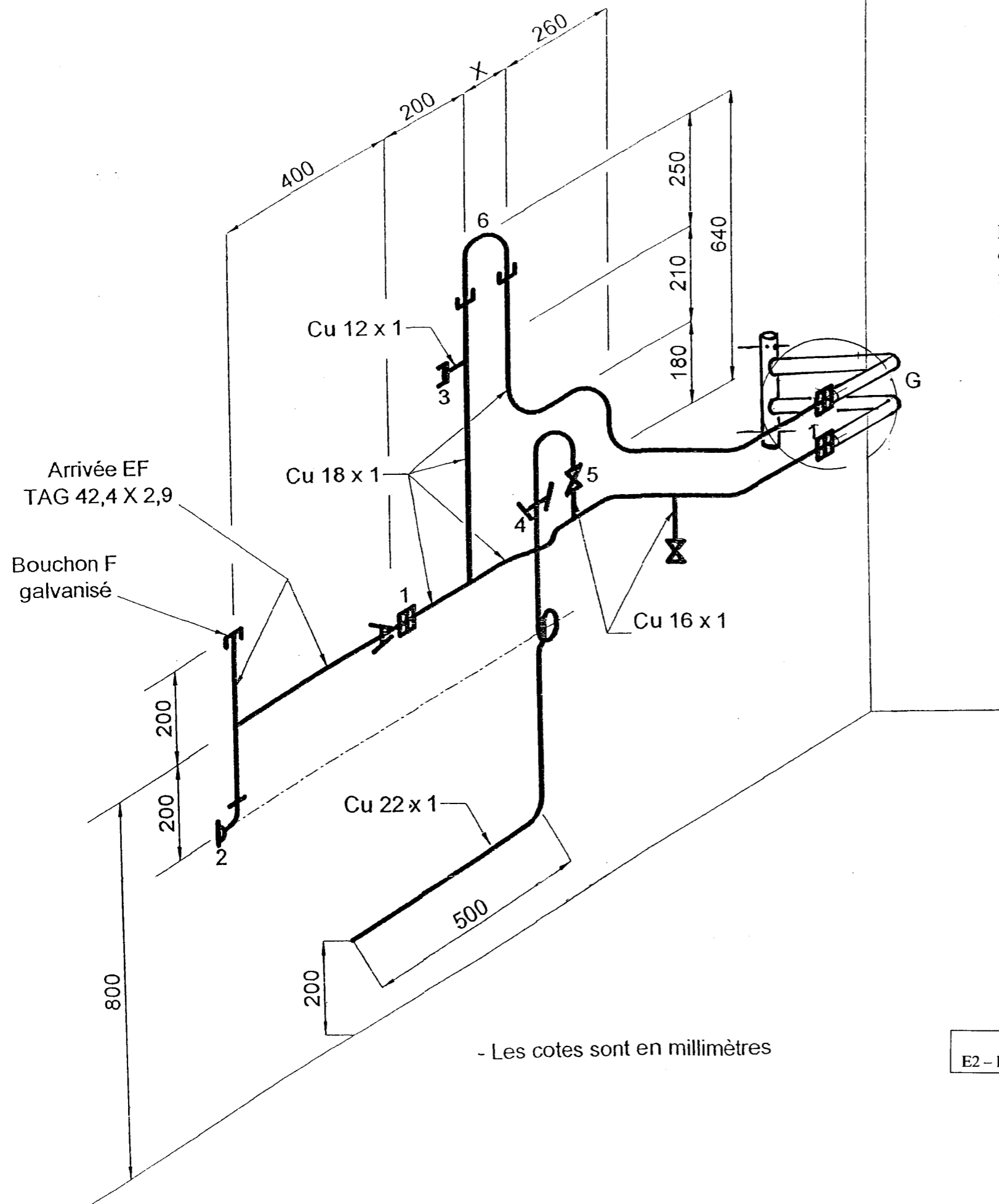
EPREUVE E 2

Etude, mise en œuvre

PARTIE PRATIQUE – Durée : 16 h 00

BAREME DE NOTATION TRAVAUX PRATIQUES

Analyse de travail	/ 40
Côtes (1 pt par cote – Tolérance ± 1mm)	/ 13
<u>Gabarit</u>	
Equerrage - Niveau	/ 10
Rétreinte	/ 10
Piquage	/ 10
Soudo – brasures	/ 07
<u>Tube Cuivre</u>	
Cintrage	/ 10
Rétreinte	/ 10
Siphon	/ 10
Piquage	/ 10
Brasure	/ 10
Etanchéité (1 fuite = 0 point)	/ 10
Présentation	/ 50
TOTAL.....	/ 200
NOTE.....	/ 20



- Les cotes sont en millimètres

RACCORDEMENT D'UN PREPARATEUR ECS

TRAVAIL A REALISER A L'ATELIER

Le gabarit de l'appareil de production d'ECS (G) sera à fabriquer et à poser par le candidat. (le tube 42,4 x 2,9 sera fixé au mur par l'intermédiaire de 2 tire-fonds) Pour la fabrication et la pose du gabarit (G) voir les détails sur le feuillet 3/3.

Pour des raisons de simplification, certains éléments fonctionnels n'apparaissent pas sur le plan ci-contre.

Et pour des raisons pratiques, le diamètre de la tuyauterie d'évacuation de la soupape sera réalisé en diamètre 22/1 (le siphon sera réalisé à chaud et enroulé autour d'un tube acier noir de diamètre 102/114)

Les côtes non précisées sont laissées à l'initiative du candidat.

Les cintrages de l'eau froide sanitaire (EFS) et de la vidange seront réalisés à chaud, le reste des cintrages est laissé à l'initiative du candidat.

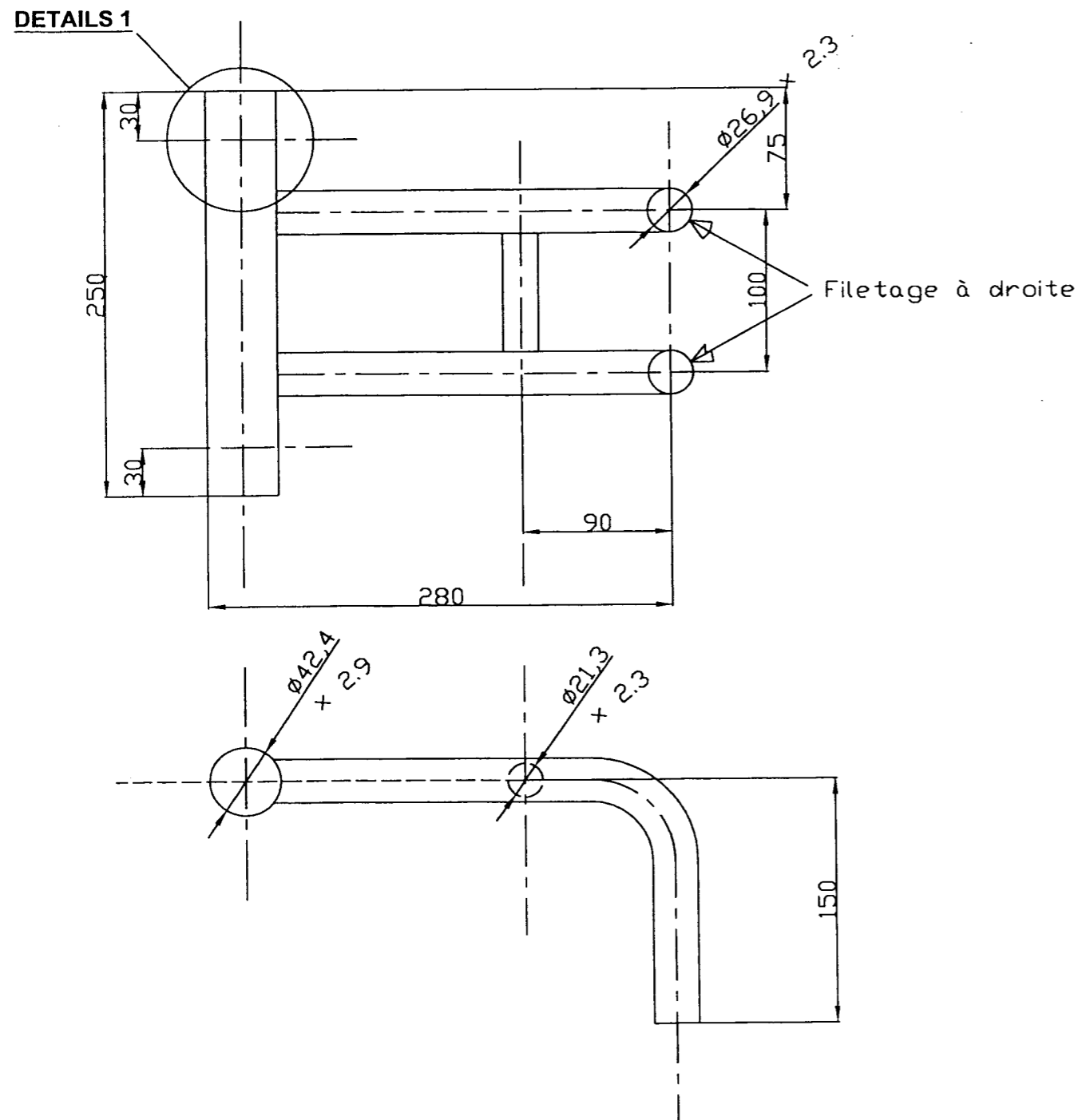
Le reste des travaux doit être réalisé dans les règles de l'art.

Légende :

- 1 - Raccord union droit femelle 3 / 4.18 brasé.
- 2 - Bouchonnage soudo - brasé sur coude 3 D.
- 3 - Erou femelle et collet battu pour essais d'étanchéité (1/2.12).
- 4 - Rétrainte forgée 32/22, (brasée sur Cu 22), servant d'entonnoir.
- 5 - Vanne ¼ de tour en remplacement de la soupape.
- 6 - Cintre à 180° (réalisé dans l'esprit de boucler l'installation pour permettre l'épreuve d'étanchéité).

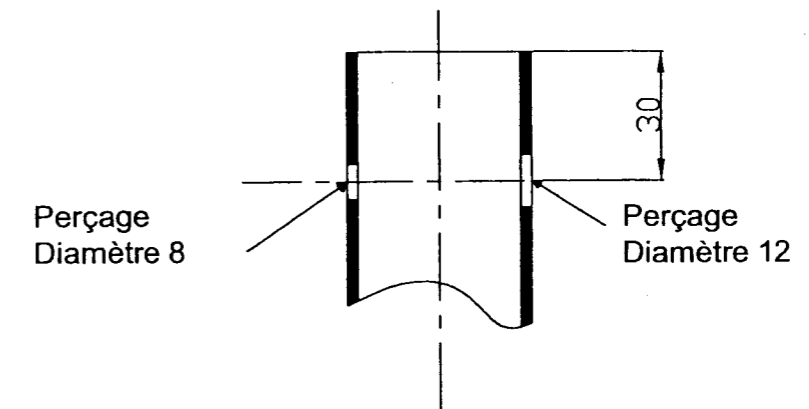
LE PRESENT SUJET DOIT ETRE LAISSE A L'ISSUE DE L'EPREUVE A DISPOSITION DES SURVEILLANTS.

GABARIT G



GABARIT G

DETAILS 1



Les tubes 26.9 x 2.3 seront soudo-brasés sur le 42.4 x 2.9.
 Le tube de 21.3 x 2 sera soudo-brasé sur les tubes de 26.9 x 2.3, ce type d'assemblage servant essentiellement à maintenir et renforcer le gabarit.
 Le gabarit sera posé sur un support de façon à ce que l'ensemble de la réalisation soit centré.

Mur ou support

