

Académie : _____ Session : _____

Examen : _____ Série : _____

Spécialité/option : _____ Repère de l'épreuve : _____

Epreuve/sous épreuve : _____

NOM : _____

(en majuscule, suivi s'il y a lieu, du nom d'épouse)

Prénoms : _____ N° du candidat _____

Né(e) le : _____ (le numéro est celui qui figure sur la convocation ou liste d'appel)

Appréciation du correcteur

Note : _____

Il est interdit aux candidats de signer leur composition ou d'y mettre un signe quelconque pouvant indiquer sa provenance.

Entremet « arts premiers »

Les arts premiers ont été remis au goût du jour avec l'ouverture du Musée du quai Branly. Pour cette occasion, un pâtissier décide de créer un entremet à base de chocolat inspiré par l'Afrique noire. On vous demande de créer le décor de cette pâtisserie qui se composera d'un animal ornemental, d'une bordure et d'autres éléments de votre convenance.

1. Choisissez un animal ornemental parmi la documentation et dessinez le de façon à en faire le décor principal de l'entremet. Il faudra adapter sa forme, et peut-être même la modifier afin de mieux l'inscrire sur le carré.
2. Créez une bordure en reprenant certains motifs de la documentation. On vous demande d'alterner de deux à cinq motifs maximum sur votre bordure.
3. Pour la couleur, utilisez les marrons qui correspondent au chocolat, le blanc et deux ou trois couleurs chaudes de votre choix.

Source : Afrique noire Masques Sculptures Bijoux
Laure Meyer ed.Terrail



Critères d'évaluation :

- Inscription de l'animal choisi dans la forme carrée
- Equilibre de la composition
- Exploitation de la documentation
- Qualité graphique

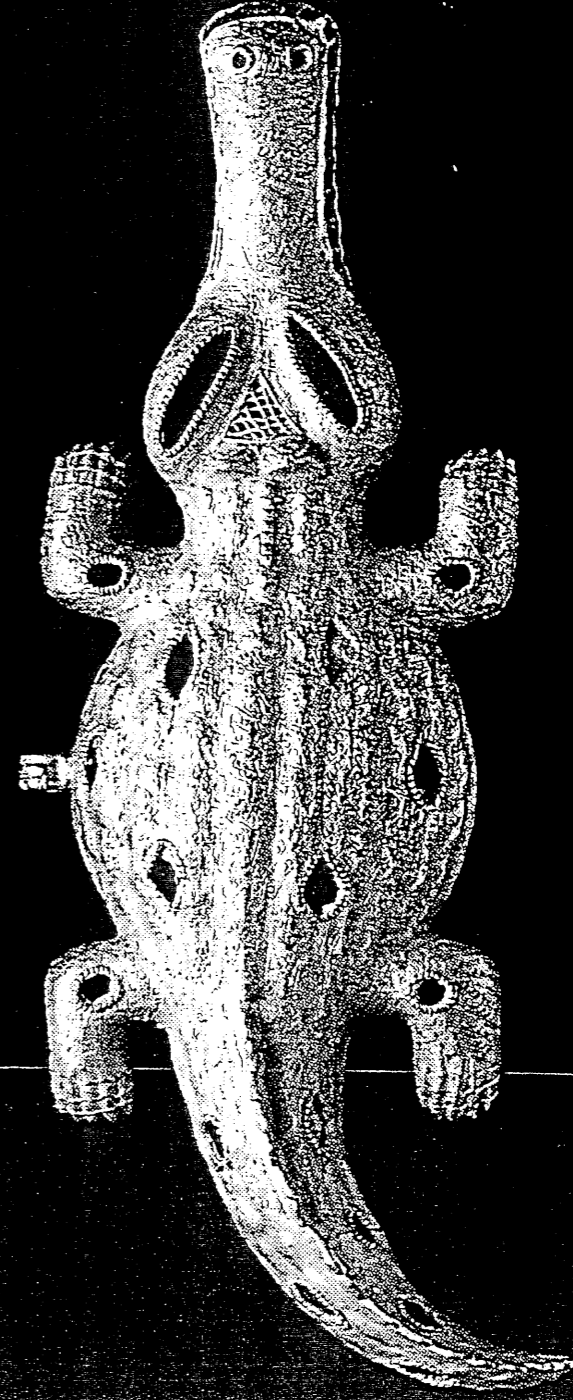
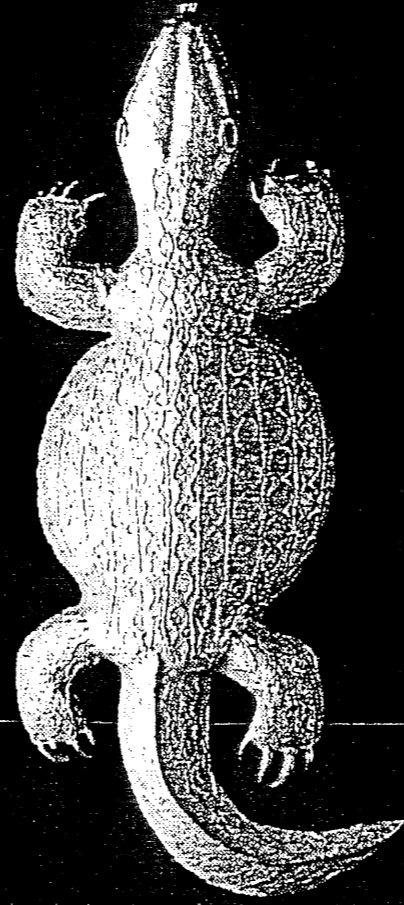
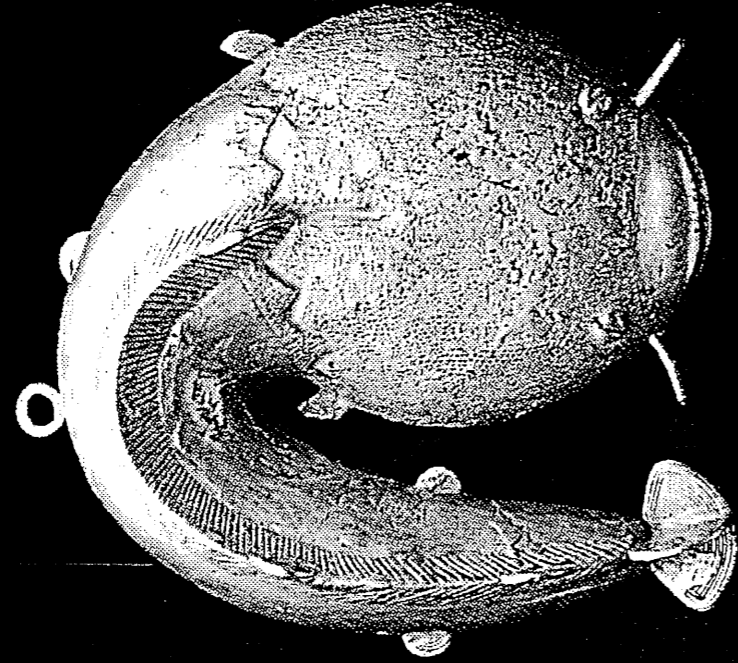
200. **Velours du Kasai.**
Zaire. Raphia.
D : 56 x 54 cm env.
Musée Barbier-Mueller,
Genève.

MENTION COMPLEMENTAIRE PATISserie GLACERIE CHOCOLATERIE CONFISERIE SPECIALISEE	Durée : 1h00	SESSION 2007	SUJET
E1-3 ARTS APPLIQUES	52 221 04	Coefficient 2	Page : 1/3

NE RIEN ÉCRIRE DANS CETTE PARTIE

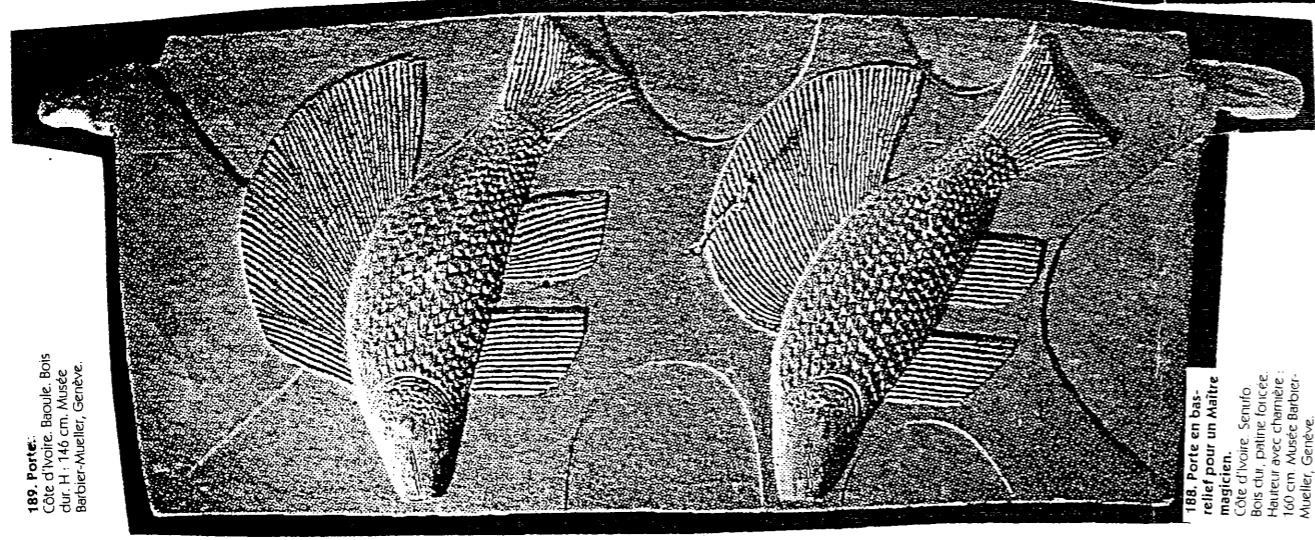
181. Ornaments en forme d'animaux stylisés.

Côte d'Ivoire. Probablement région des Lagunes. Taille : entre 8 cm et 9,5 cm. Musée Barbier-Mueller, Genève.

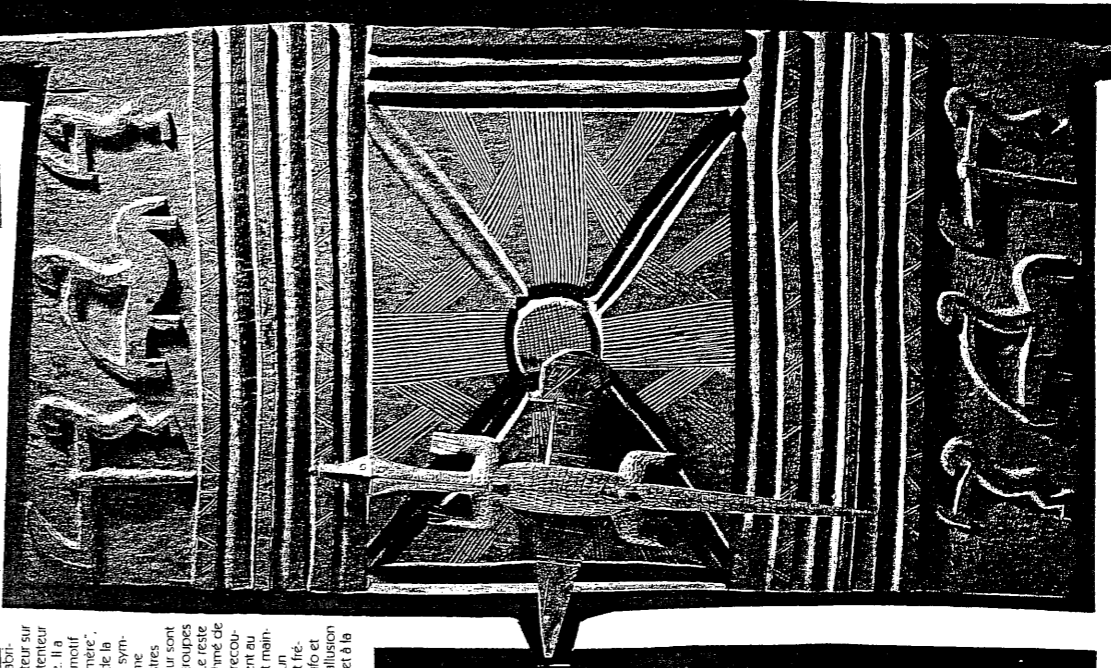


Cette porte a été fabriquée par un sculpteur sur bois (ouhebe) appartenant d'un savoir occulte. Il a placé au centre le motif du "nomboli de la mère", allusion au mythe de la création mais aussi symbole du microcosme villageois. Les registres supérieur et inférieur sont occupés par des groupes de trois guerriers. Le reste de l'espace est rythmé de fines lignes qui se recroisent puis se croisent au centre. Le porc est manifestement un élément fréquent de l'art seruflo et qui peut être une allusion aux forces du mal et à la sorcellerie.

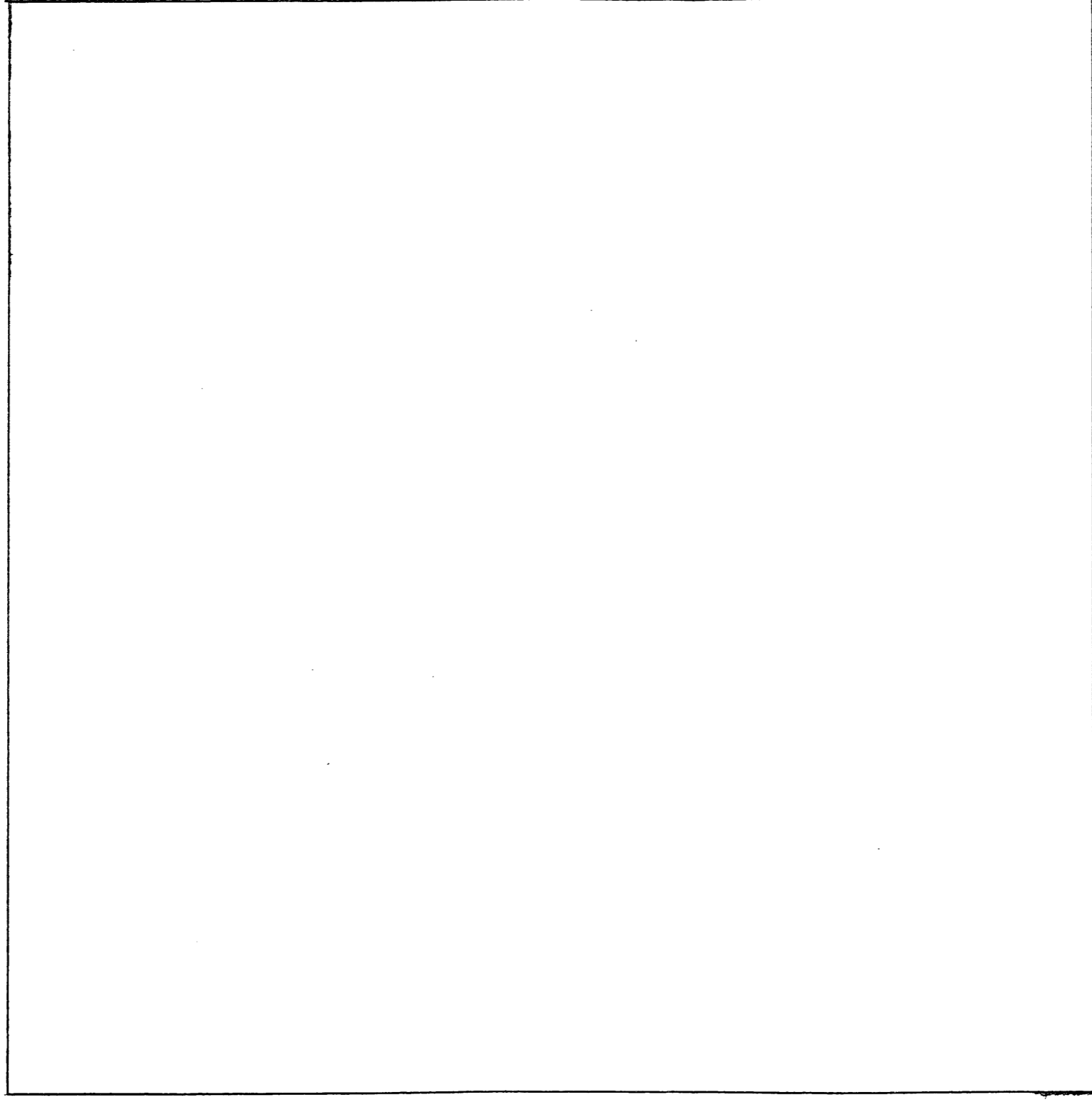
189. Porte. Côte d'Ivoire. Boule. Bois dur. H. 146 cm. Musée Barbier-Mueller, Genève.



188. Porte en bas-relief pour un Maître magicien. Côte d'Ivoire. Seruflo. Bois dur, palette forcée. Hauteur avec charnière. 100 cm. Musée Barbier-Mueller, Genève.



NE RIEN ÉCRIRE DANS CETTE PARTIE



MENTION COMPLÉMENTAIRE PATISSERIE GLACERIE CHOCOLATERIE CONFISERIE SPECIALISEE	Durée : 1h00	SESSION 2007	SUJET
E1-3 ARTS APPLIQUES	52 221 04	Coefficient 2	Page : 3/3