

SUJET

C. A. P & Mention Complémentaire

010-22402

« Graveur sur Pierre »

EP 2 : DESSIN

a) CALLIGRAPHIE.

Dossier comportant pour la partie a) 2 feuilles foliotées 1/2 et 2/2 .

Groupement National	Session 2007		
C.A.P. & Mention complémentaire « Graveur sur Pierre »			
EP2 DESSIN		Durée :1 h	Coef.:1
Partie a) « <i>Calligraphie</i> »			

THÈME

La moto fait de plus en plus d'adeptes, sur les circuits sportifs, comme pour le tourisme. On note également ces dernières années la création de nombreux clubs et associations passionnés de moto.

Vous avez été contacté par le Moto Club Triumph pour la réalisation d'un monogramme. Libre choix de styles, de caractères et de compositions vous est laissé, à condition d'y faire apparaître les trois lettres **M.C.T.**

RESSOURCES

Une planche de Monogrammes de différentes compositions, styles et caractères, vous est proposée (ci-contre) pour vous aider dans votre travail.
Une feuille de Canson A4.

TRAVAIL DEMANDÉ

Réaliser le monogramme « **M.C.T.** » dans un cadre de 10 cm x 10 cm.
Centrer le cadré sur la feuille Canson A4 qui vous est fournie (2/2).
Noircir la lettre **T** au crayon gras.

EXIGENCES

Une composition harmonieuse des trois lettres.
Un choix de caractères judicieux.
Une grande propreté de tracé et de remplissage.

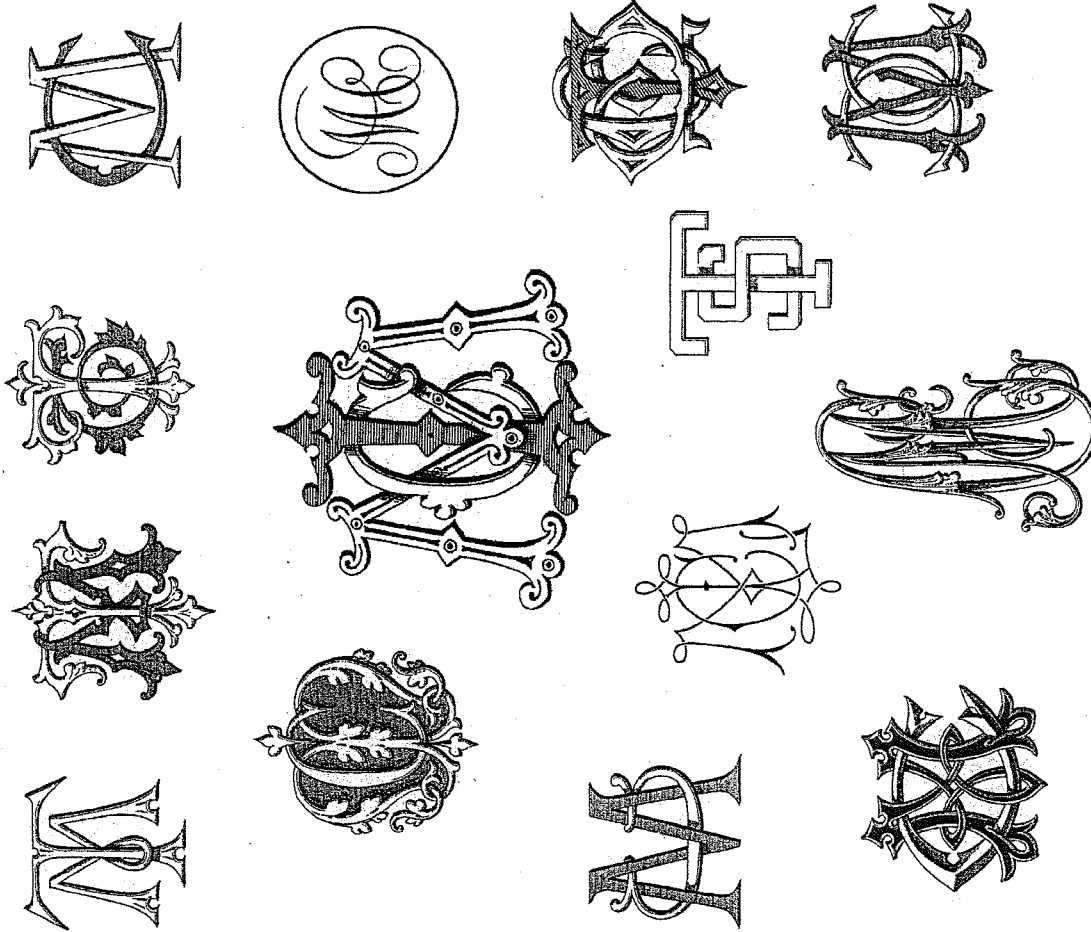
BARÈME DE CORRECTION

Composition du monogramme

Qualité du tracé et remplissage de la lettre T

	10pts
	10pts
	20 pts

NOTE :



Monograms and alphabetic devices Cirkor and Cirkor

Groupement National	Session 2007
C.A.P. & Mention complémentaire « Graveur sur Pierre »	
EP2 DESSIN	
Partie a) « <i>Calligraphie</i> »	Durée : 1 h
	Coef.: 1
	Page 1/2

Groupement National	Session 2007	
C.A.P. & Mention complémentaire « Graveur sur Pierre »		
EP2 DESSIN Partie a) « <i>Calligraphie</i> »	Durée :1 h	Coef.:1
		Page 2/2