

SESSION 2007
Mention complémentaire
ZINGUERIE

Épreuve EP1
Analyse de travail et technologie

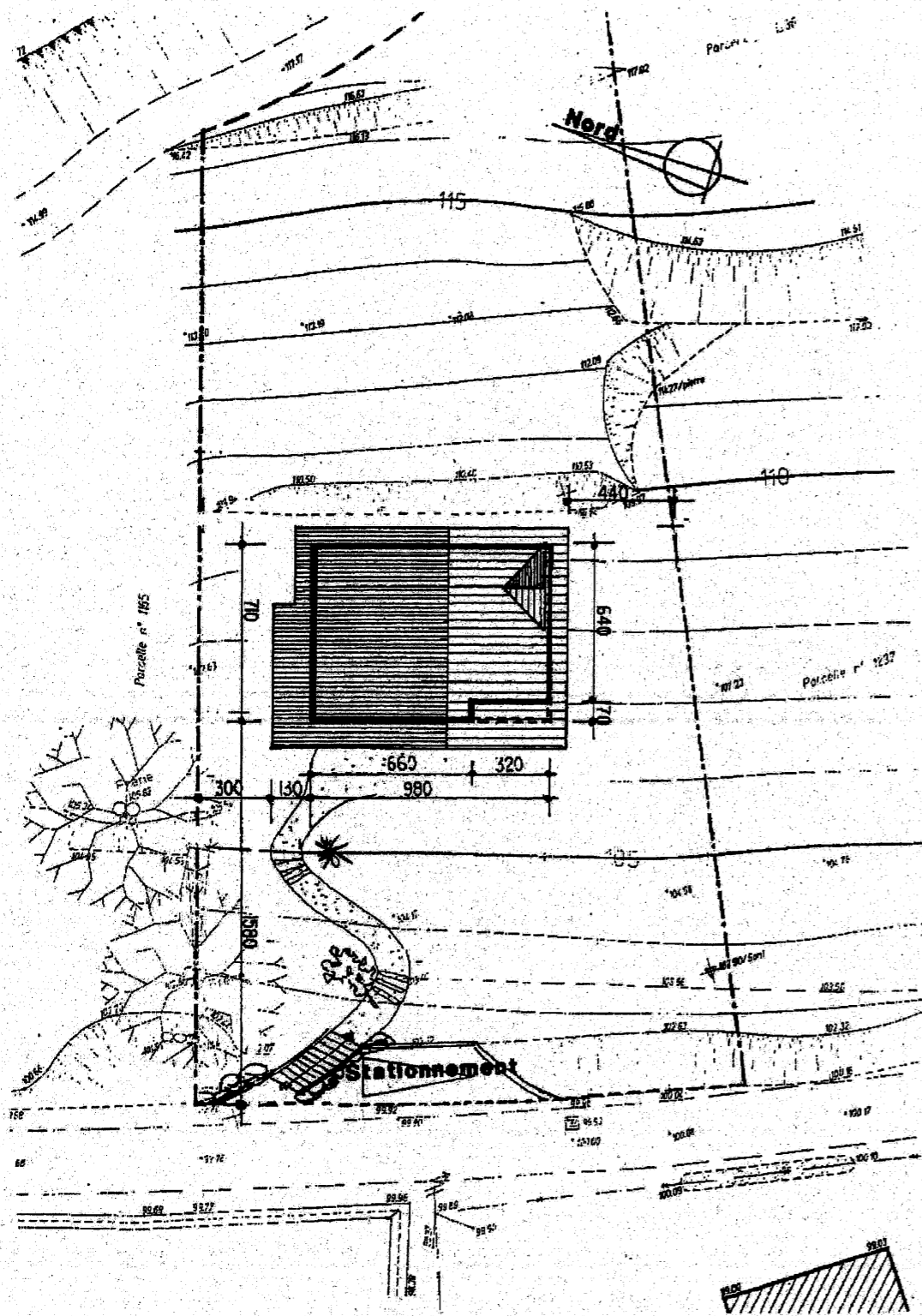
DOSSIER TECHNIQUE

Contenu du dossier

Page de garde	DT 1
Plans A et B.....	DT 2
Plan du sous-sol	DT 3
Plan du rez-de-jardin.....	DT 4
Plan des combles	DT 5
Coupe AA.....	DT 6
Façades.....	DT 7
Descriptif – Tableau des sections des recueils d'eau pluviale	DT 8

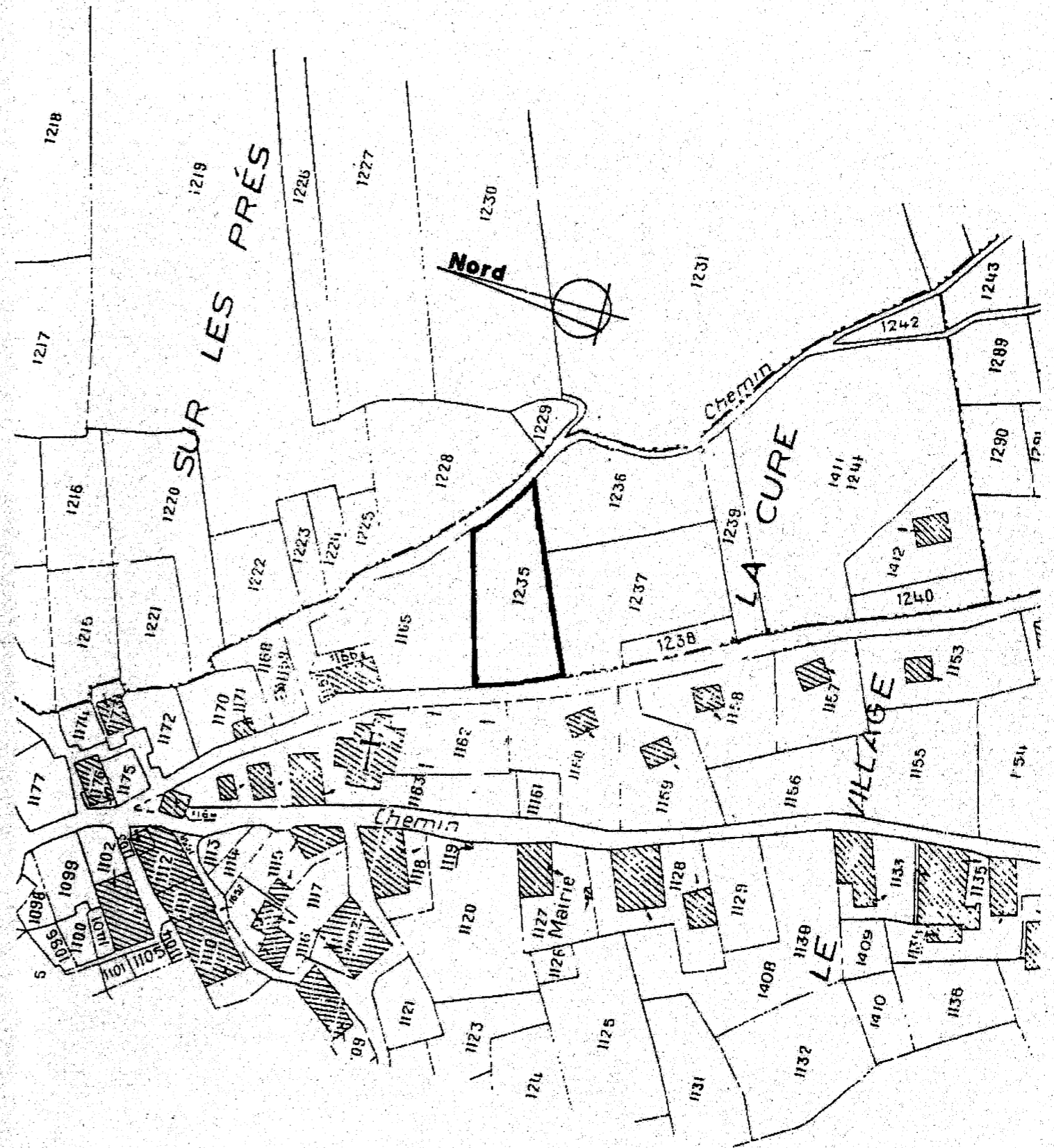
Ce document est remis dans sa totalité en fin d'épreuve.

MC ZINGUERIE	Session 2007	Dossier technique
EP1 – Analyse de travail et technologie	Durée épreuve : 4 h	DT 1/8
	Coefficient : 4	

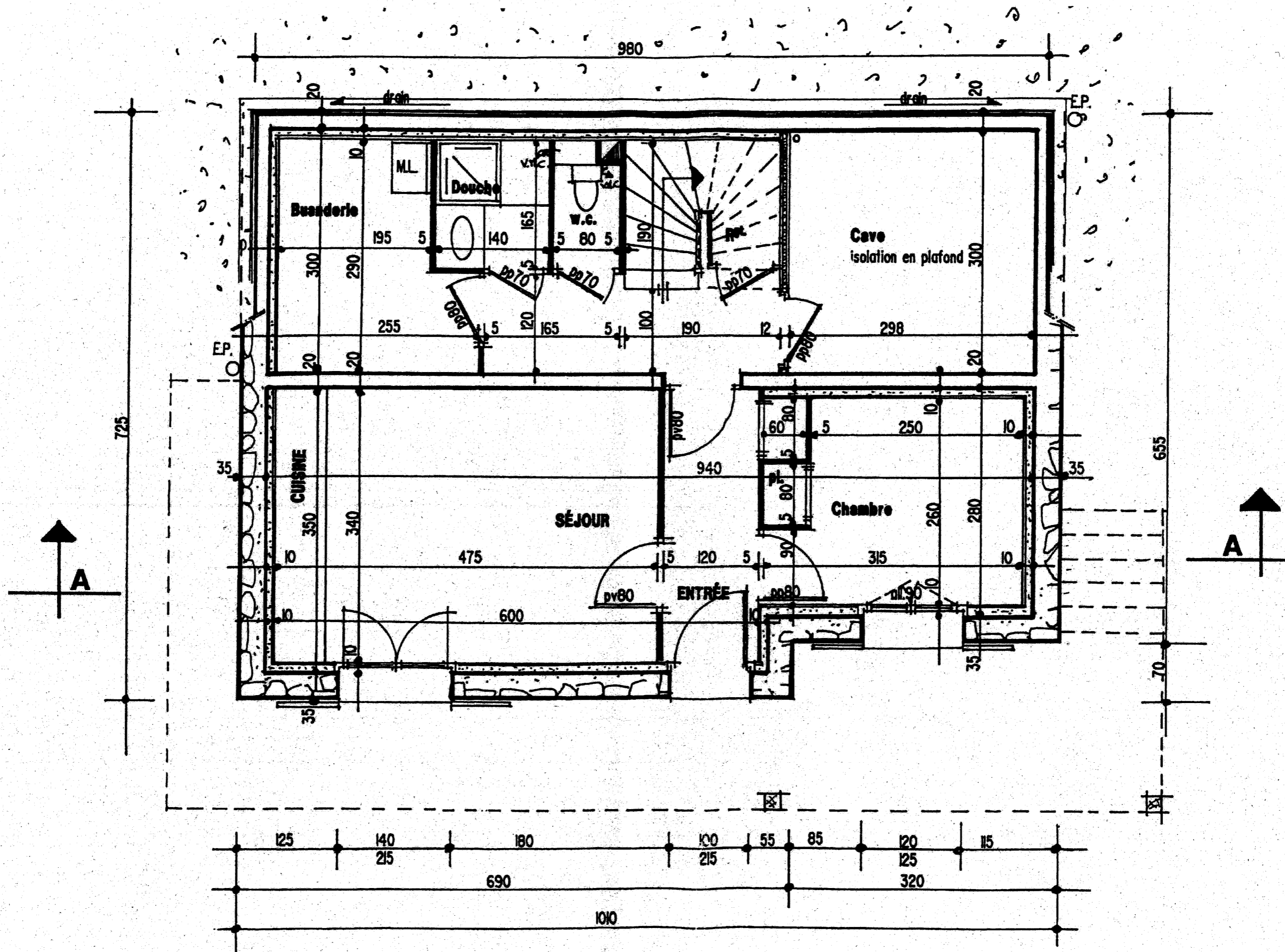


Plan A

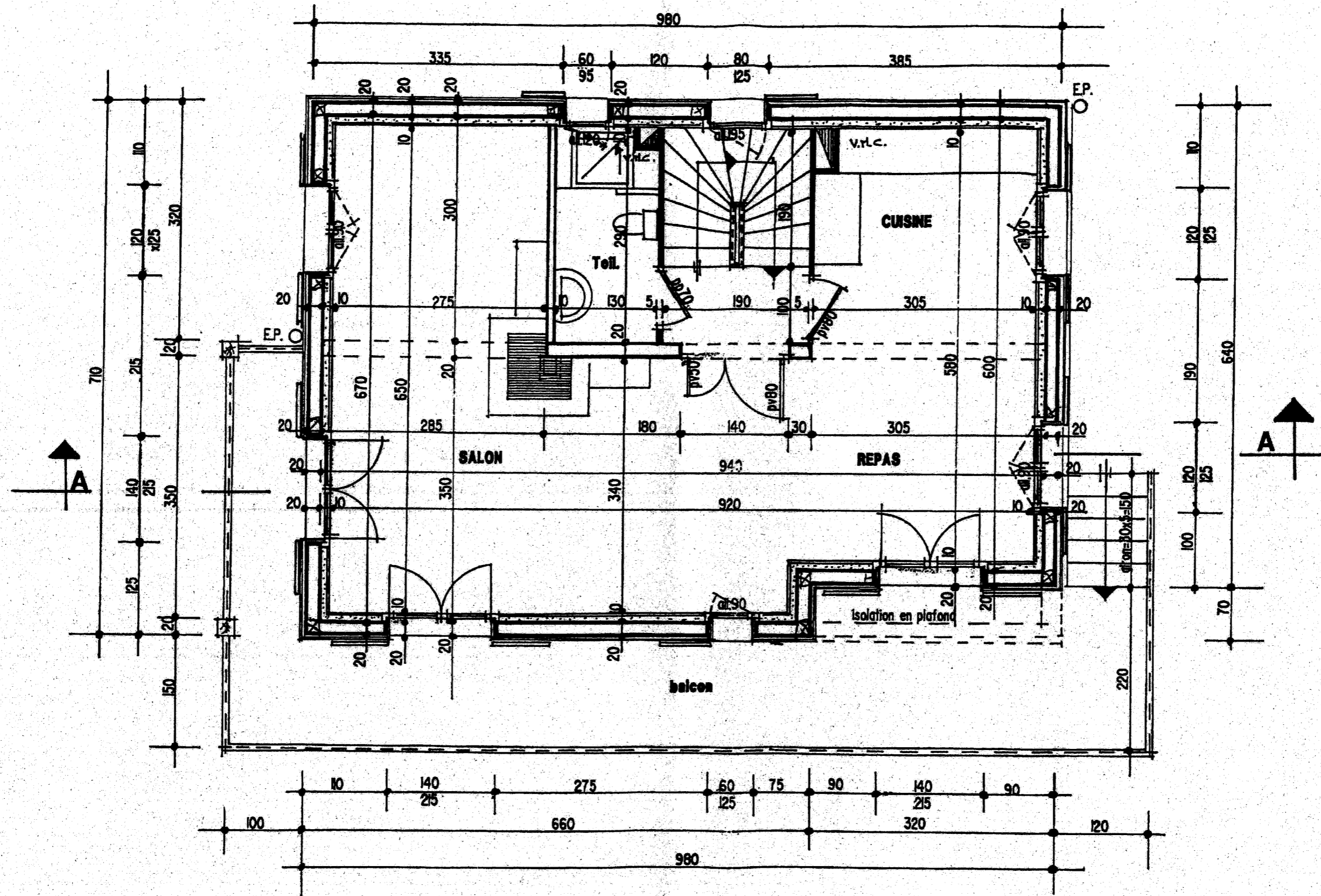
Échelle indéterminée



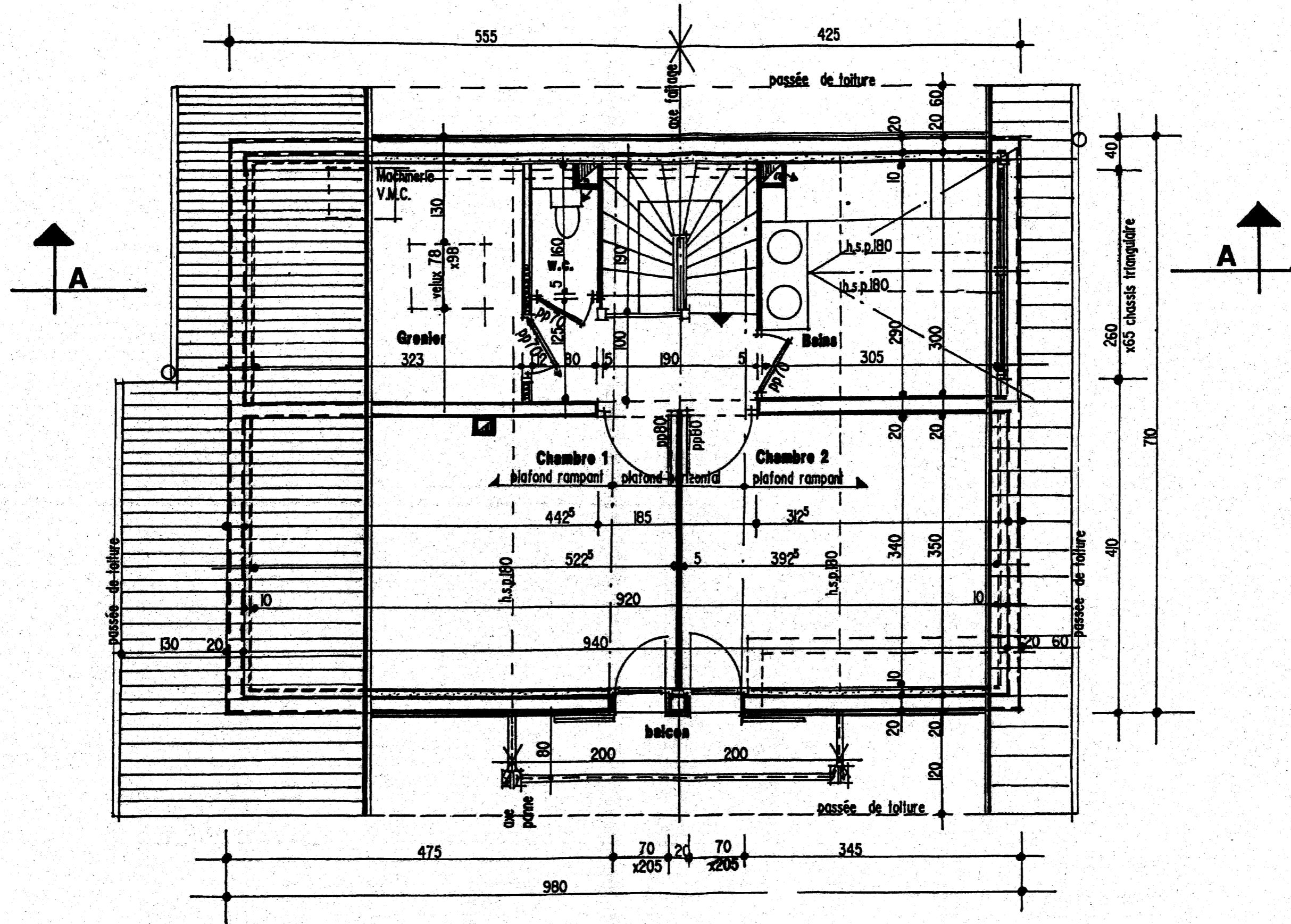
Plan B



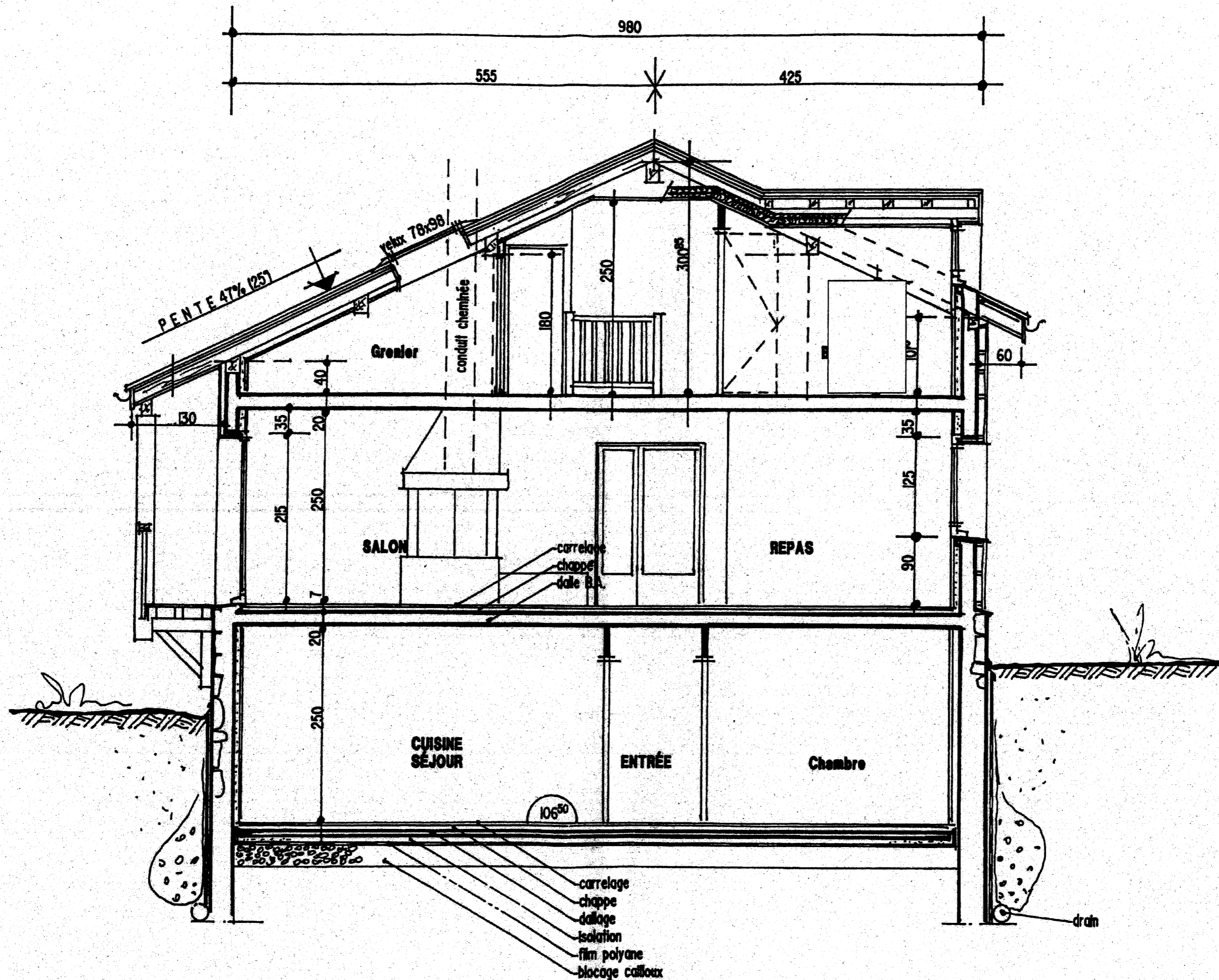
Plan du sous-sol : échelle 1/50 - Cotes en cm



Plan du rez-de-jardin : échelle 1/50 - Cotes en cm



Plan des combles : échelle 1/50 - Cotes en cm



Coupe AA : échelle 1/50 - Cotes en cm

TABLEAU DES SECTIONS DES RECUEILS D'EAU PLUVIALE (en cm²)

Surface en plan des toitures desservies (m ²)	PENTE DU CONDUIT (mm/m)							
	1	2	3	5	7	10	15	20
20	65	50	45	35	35	30	25	20
30	85	70	60	50	45	40	35	30
40	105	80	70	60	55	50	40	35
50	120	95	85	70	65	55	50	45
60	140	110	95	80	70	60	55	50
70	155	120	105	90	80	70	60	55
80	170	135	115	95	85	75	65	60
90	185	145	125	100	95	85	70	65
100	200	155	135	115	100	90	80	70
110	215	170	145	120	110	95	85	75
120	230	180	155	130	115	100	90	80
130	240	190	165	135	120	105	95	85
140	255	200	170	145	130	115	100	90
150	265	210	180	150	135	120	105	95
160	280	220	190	160	140	125	110	100
170	290	230	200	165	145	130	115	100
180	305	240	205	170	150	135	120	105
200	330	255	220	185	165	145	125	115
250	385	300	260	215	190	170	145	135
300	440	340	295	245	220	195	165	150
250	490	380	330	275	245	215	185	170
400	540	420	365	305	270	235	205	185
450	585	460	395	330	290	255	225	200
500	635	490	425	355	315	275	240	215
600	720	560	485	405	360	315	275	245
700	805	630	540	450	400	350	305	275
800	890	690	595	495	440	385	335	305
900	965	750	650	540	480	420	365	330
1000	1045	810	700	585	515	455	395	355

Ø Intérieur des tuyaux (en cm)	Surface en plan des toitures desservies (en m ²)
6	40
7	55
8	71
9	91
10	113
11	136
12	161

Correspond aux Ø des tuyaux commercialisés.

DESCRIPTIF

Lot couverture :

Couverture d'une maison de montagne située en région III sur un site normal :

- Échafaudage de pied de type tubulaire ;
- Couverture en cuivre à tasseaux, largeur de bande 0,65 m ;
- Volige 27x105 traitée fongicide et insecticide ;
- Tasseau de section de 50 mm ;
- Tasseau du faîtage ;
- Fenêtre de toit ;
- Bande d'égout ventilée ;
- Rive latérale, avec bande d'astragale pour la protection du chevron de rive ;
- Faîtage ventilé.

Il est prévu d'installer un système de rétention de la neige en bas de pente et au-dessus des pénétrations.

La sous toiture et le support de couverture seront réalisés par la pose successive de :

- Panneaux CTBX de 22 mm d'épaisseur sur les chevrons ;
- Chanlattes (en sapin étuvé et traité à cœur) trapézoïdales de 27 X 50 mm ;
- Chape goudron/aluminium de 5 mm d'épaisseur soudée transversalement et longitudinalement ;
- Contre-lattes en sapin traité de 40 X 60 mm ;
- Lattes en sapin traité, de 60 X 80 mm, fixées tous les 70 cm parallèlement, à l'égout (doublées au faîtage et à l'égout) ;

La ventilation est prévue en bas de pente et par le faîtage.

Lot recueil d'eau pluviale :

Gouttières en cuivre demi-ronde de 25 cm de développé.

Brides renforcées et tirants en cuivre.

Tuyaux de descentes et colliers en cuivre.

Dauphins en fonte.

Lot charpente :

La charpente est de type traditionnel, en sapin traité à cœur. Un traitement local sera effectué sur les coupes, chevrons compris.

gouttières 1/2 rondes de 25
boudin de Ø 14

